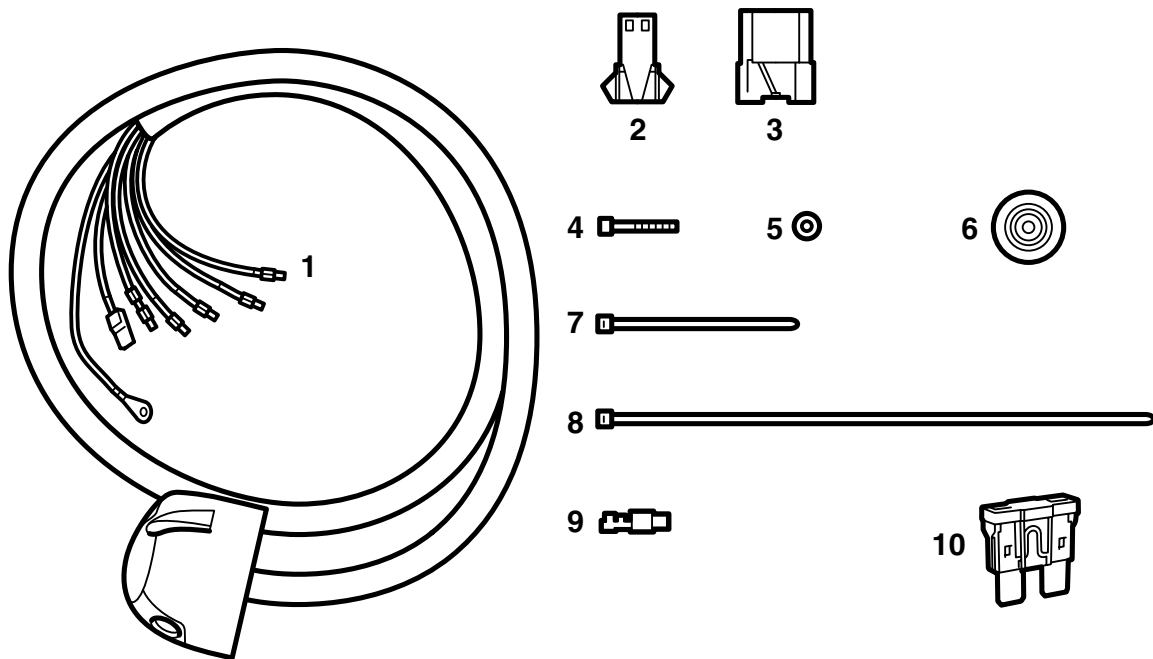


**SAAB****MONTERINGSANVISNING · INSTALLATION INSTRUCTIONS  
MONTAGEANLEITUNG · INSTRUCTIONS DE MONTAGE**

## Saab 900 M94-, Saab 9000, Saab 9-3

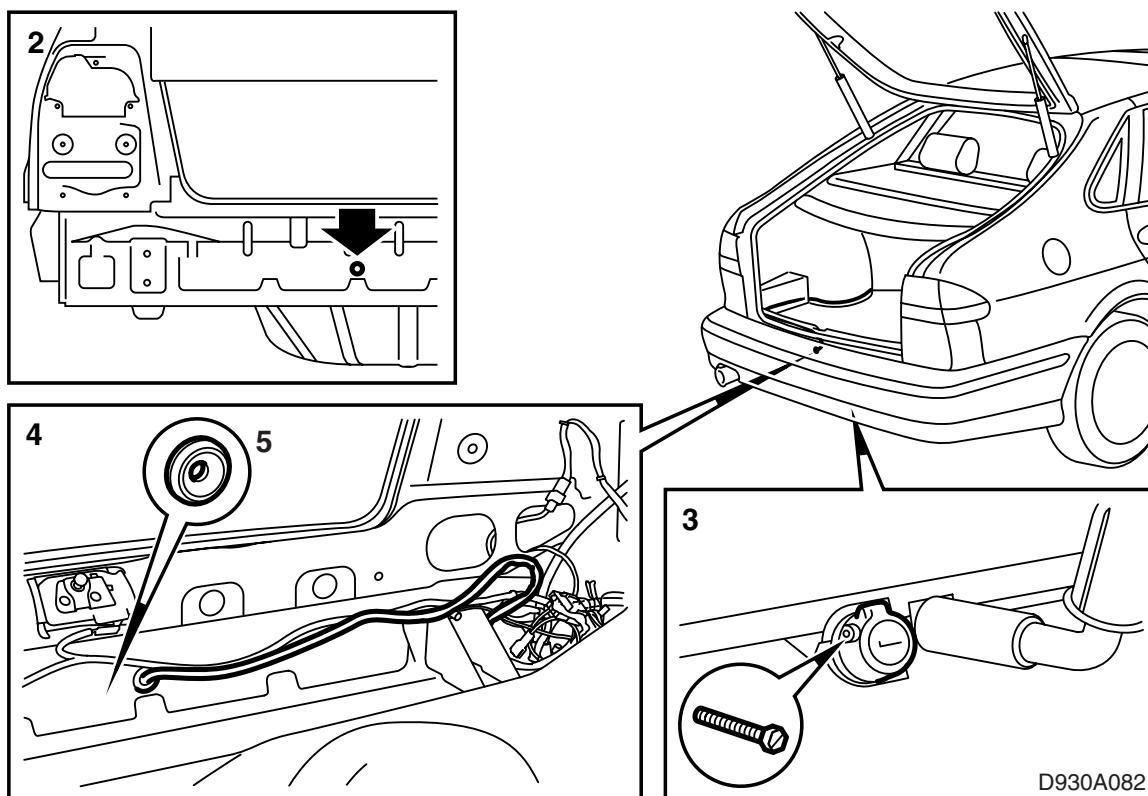
7-полюсный контакт буксирного крюка

Accessories Part No.	Group	Date	Instruction Part No.	Replaces
400 112 074	3:71-15	Jul 99	86 79 219	75 03 80 Jul 93 51 06 703 Apr 99



D930A081

- 1 Контакт буксирного крюка
- 2 2-полюсный контактный разъем
- 3 8-полюсный контактный разъем
- 4 Винт (3 шт.)
- 5 Гайка (3 шт.)
- 6 Резиновый канал
- 7 Хомут (2 шт.)
- 8 Хомут (3 шт.)
- 9 Плоский штифт
- 10 Предохранитель 10 А



### Saab 900 M94-, Saab 9-3

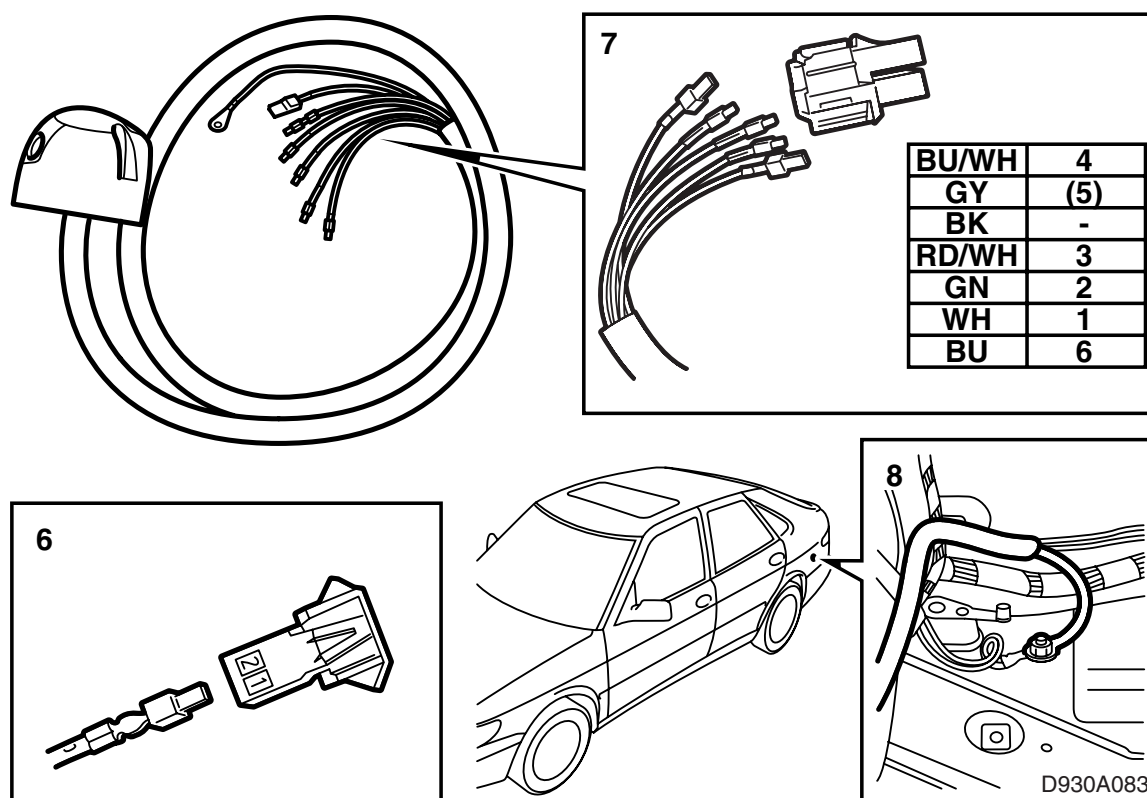
- 1 Отогните левую заднюю боковую обшивку.
- 2 Просверлите отверстие диаметром 25 мм пилой для отверстий, как показано на рисунке. Нанесите защиту от коррозии в отверстия.

#### **⚠ ПРЕДУПРЕЖДЕНИЕ**

Будьте осторожны с проводкой, проходящей вдоль заднего каркаса.

Обдерите отверстия и удалите стружки и хлопья краски. Очистите средством Teroson FL. Нанесите Standox 1K Fullprimer. Нанесите слой краски. Нанесите внутри отверстия Terotex HV 400 (арт. № 30 15 930).

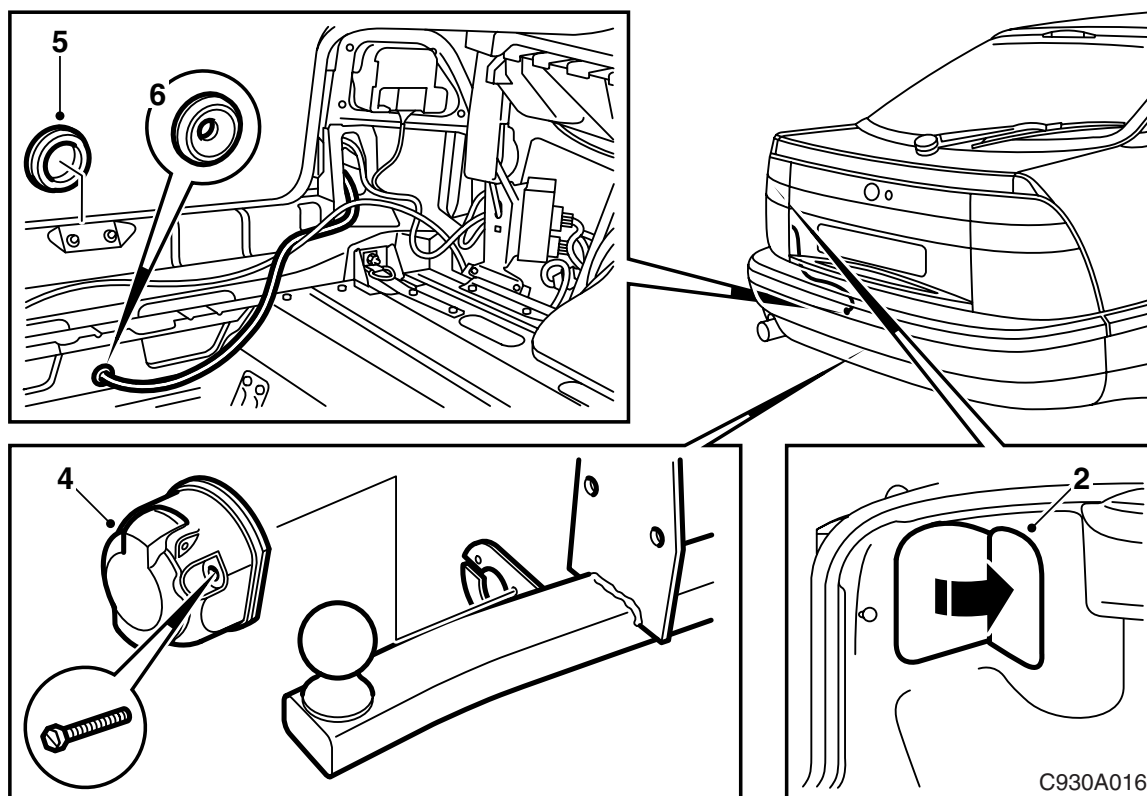
- 3 Прикрутите 7-полюсный контакт в кронштейне на крюке.
- 4 Проложите проводку в сеть багажника
- 5 Смонтируйте резиновый канал.



6 Если монтируется комплект плюсового питания 400 101 226 или комплект для зарядки 400 101 234, то следует подсоединить толстый серый кабель к штырю 1 или 2 приложенного контактного разъема (2-полюсный).

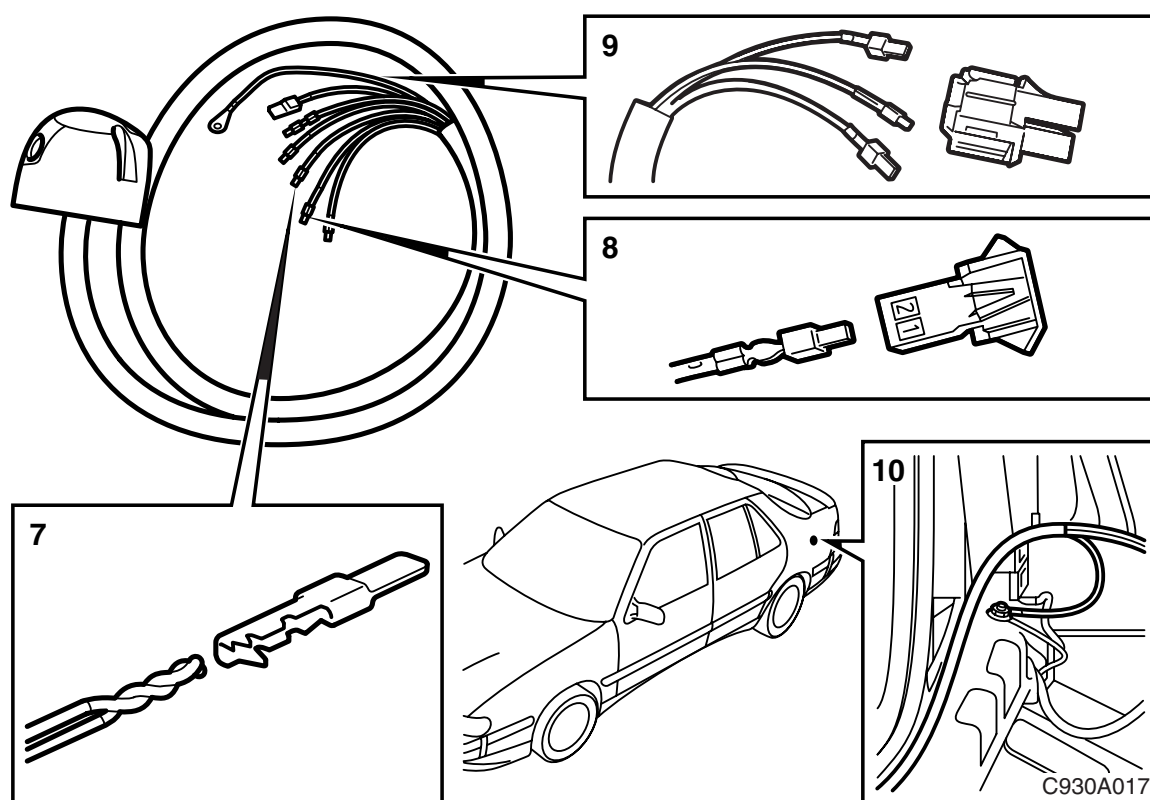
Если контактный разъем не используется, закрепите его тейпом в подходящем месте.

- 7 Подсоедините проводку к 8-полюсному контактному разъему, как показано на рисунке.
- 8 Черный провод заземления подсоединяется к точке заземления под задней левой комби-фарой.
- 9 Подсоедините 8-полюсный контактный разъем к подготовленной проводке либо к входящей в комплект 8-полюсной проводке 400 112 090.
- 10 Зафиксируйте проводку хомутом в подходящем месте.
- 11 **9-3:** Смонтируйте предохранитель (10 А) в блоке предохранителей на месте В.
- 12 Проверьте функционирование и смонтируйте демонтированные детали.



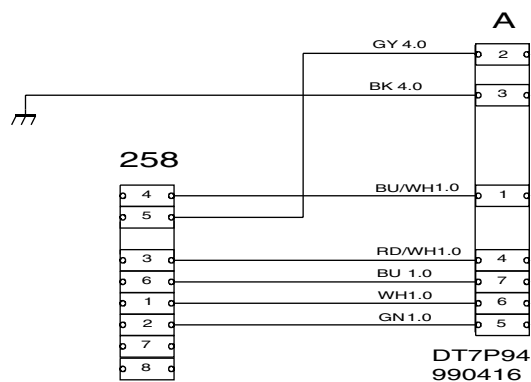
### Saab 9000

- 1 Отогните левую заднюю боковую обшивку.
- 2 Демонтируйте защитный колпак на левой задней комби-фаре.
- 3 **5-дв.:** Демонтируйте резиновую пробку на задней панели.
- 4 Прикрутите 7-полюсный соединительный контакт в держателе на буксирном крюке.
- 5 **5-дв.:** Проложите проводку к багажнику.  
**4-дв., CS:** Проложите проводку к багажнику через отверстие для съемной буксирной скобы.
- 6 Смонтируйте резиновый канал.



- 7 -87: Срежьте плоские штыри с зеленого и синего кабелей. Зачистите и скрутите концы кабелей. Смонтируйте новый плоский штырь. Подсоедините плоский штырь к штырю 2 в 8-полюсном контактном разъеме.
- 8 Если монтируется комплект плюсового питания 400 101 226 или комплект для зарядки 400 101 234, то следует подсоединить толстый серый кабель к штырю 1 или 2 приложенного контактного разъема (2-полюсный).
- 9 Подсоедините проводку к 8-полюсному контактному разъему согласно рисунку на стр. 6, п. 7.
- 10 Черный провод заземления подсоединяется к точке заземления под задней левой комби-фарой.
- 11 Подсоедините 8-полюсный контактный разъем к подготовленной проводке автомобиля.
- 12 Зафиксируйте проводку хомутом в подходящем месте.
- 13 Проверьте функционирование и смонтируйте демонтированные детали.

## Электросхема 7-полюсного контакта буксирного крюка



## 258

Соединительный контакт в автомобиле

## A

1	Мигающий сигнал, левый
2	Противотуманные фары
3	Земля
4	Мигающий сигнал, правый
5	Стояночный фонарь правый
6	Тормозные сигналы
7	Стояночный фонарь левый