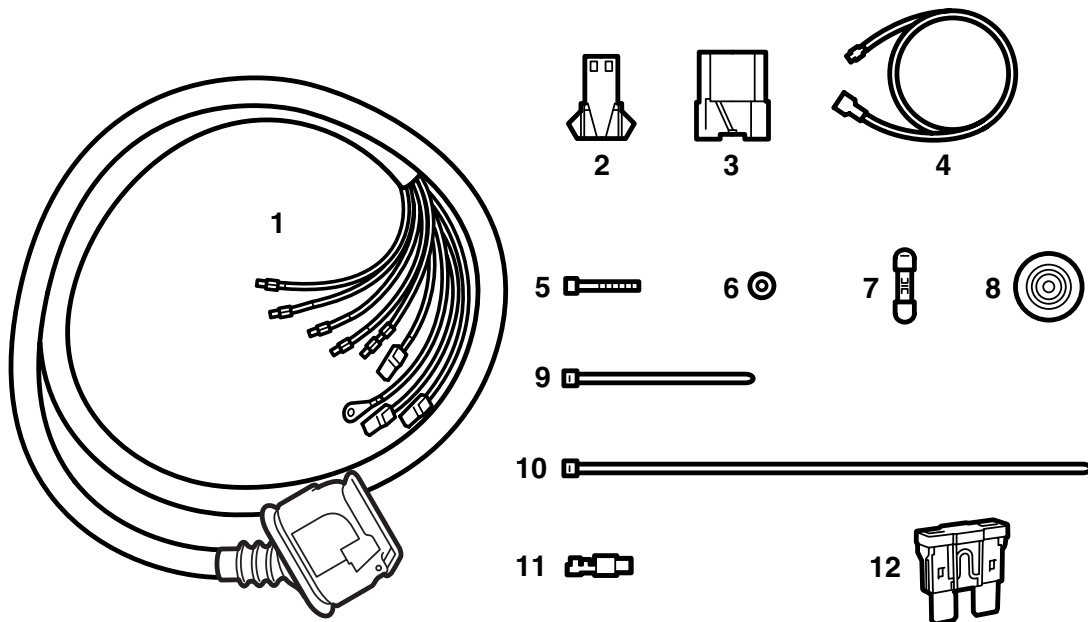


**SAAB****MONTERINGSANVISNING · INSTALLATION INSTRUCTIONS
MONTAGEANLEITUNG · INSTRUCTIONS DE MONTAGE**

Saab 900 M94-, Saab 9000, Saab 9-3

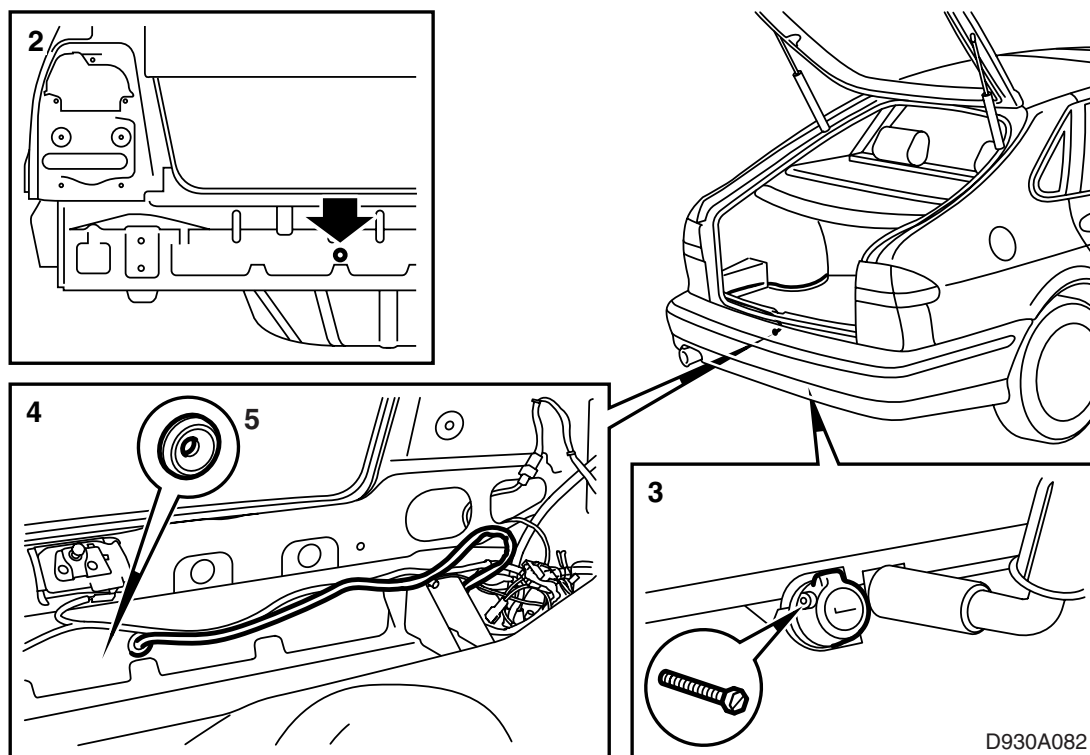
13-полюсный контакт буксирного крюка

Accessories Part No.	Group	Date	Instruction Part No.	Replaces
400 112 082	3:71-08	Jul 99	86 79 227	75 03 98 Jul 93 51 06 711 Apr 99



D930A084

- 1 Контакт буксирного крюка
- 2 2-полюсный контактный разъем
- 3 8-полюсный контактный разъем
- 4 Проводка сигналов заднего хода
- 5 Винт (3 шт.)
- 6 Гайка (3 шт.)
- 7 Перемычка
- 8 Резиновый канал
- 9 Хомут (2 шт.)
- 10 Хомут (3 шт.)
- 11 Плоский штифт
- 12 Предохранитель 10 А



Saab 900 M94-, Saab 9-3

- 1 Отогните левую заднюю боковую обшивку.
- 2 Просверлите отверстие диаметром 25 мм пилой для отверстий, как показано на рисунке. Нанесите защиту от коррозии в отверстия.

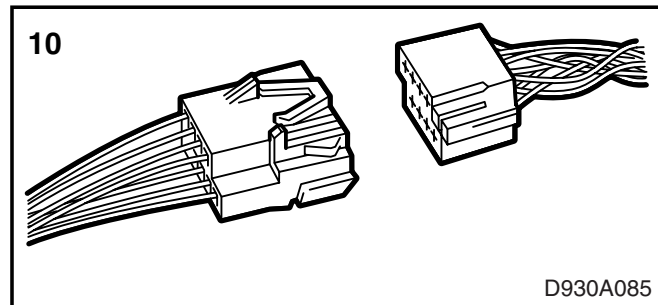
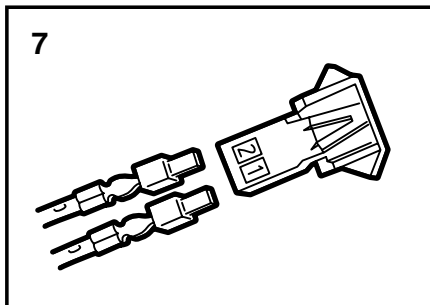
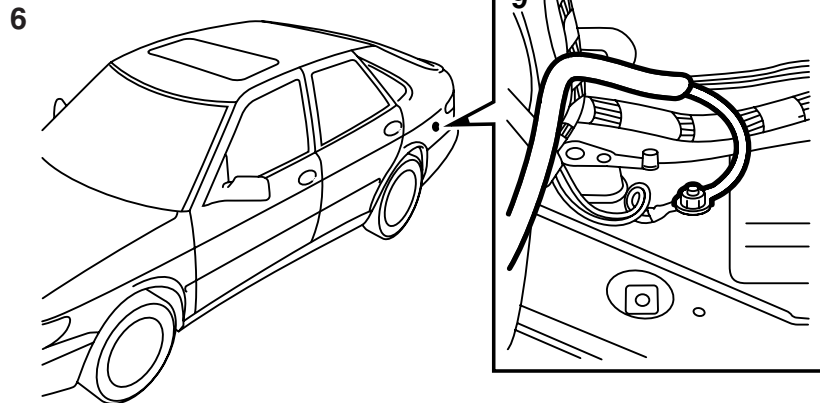
⚠ ПРЕДУПРЕЖДЕНИЕ

Будьте осторожны с проводкой, проходящей вдоль заднего каркаса.

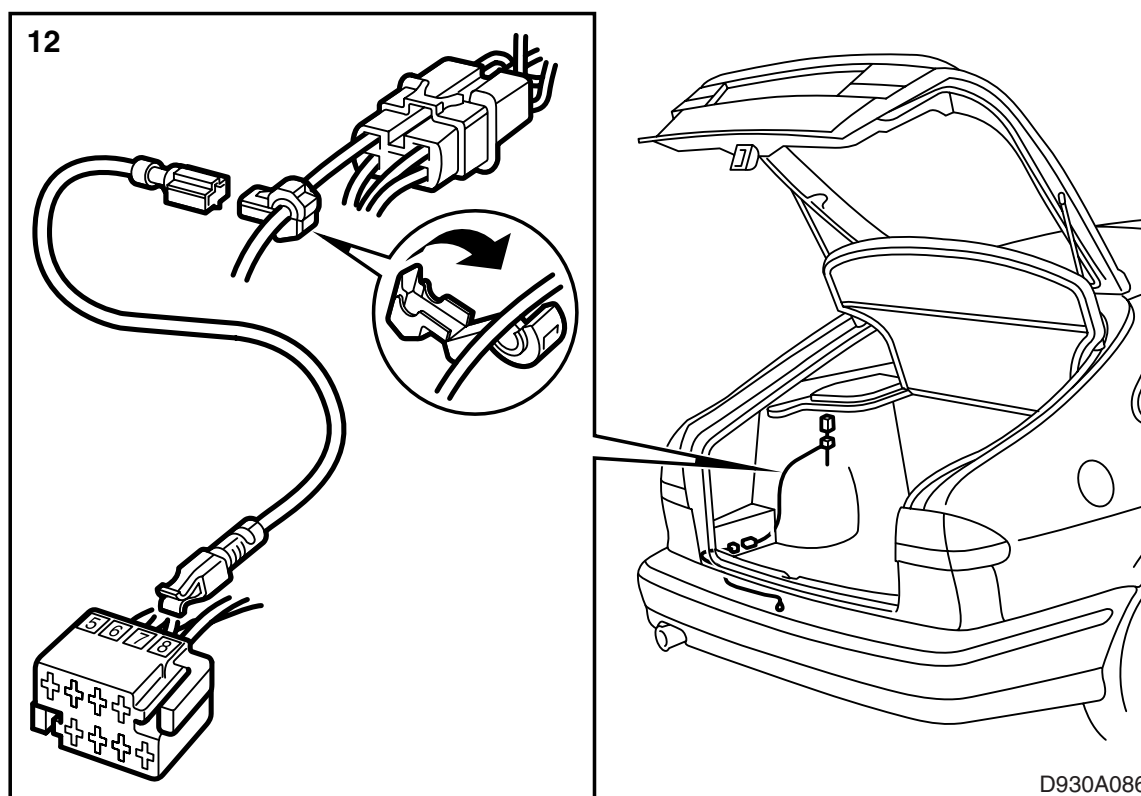
Обдерите отверстия и удалите стружки и хлопья краски. Очистите средством Teroson FL. Нанесите Standox 1K Fullprimer. Нанесите слой краски. Нанесите внутри отверстия Terotex HV 400 (арт. № 30 15 930).

- 3 Прикрутите 13-полюсный контакт в кронштейне на крюке.
- 4 Проложите проводку в сеть багажника
- 5 Смонтируйте резиновый канал.

YE/RD	-
BK	-
BU/WH	4
BU/BN	5
BK	-
RD/WH	3
BU	6
WH	1
GN	2
GY	7
RD	-
RD/BK	-
YE	-

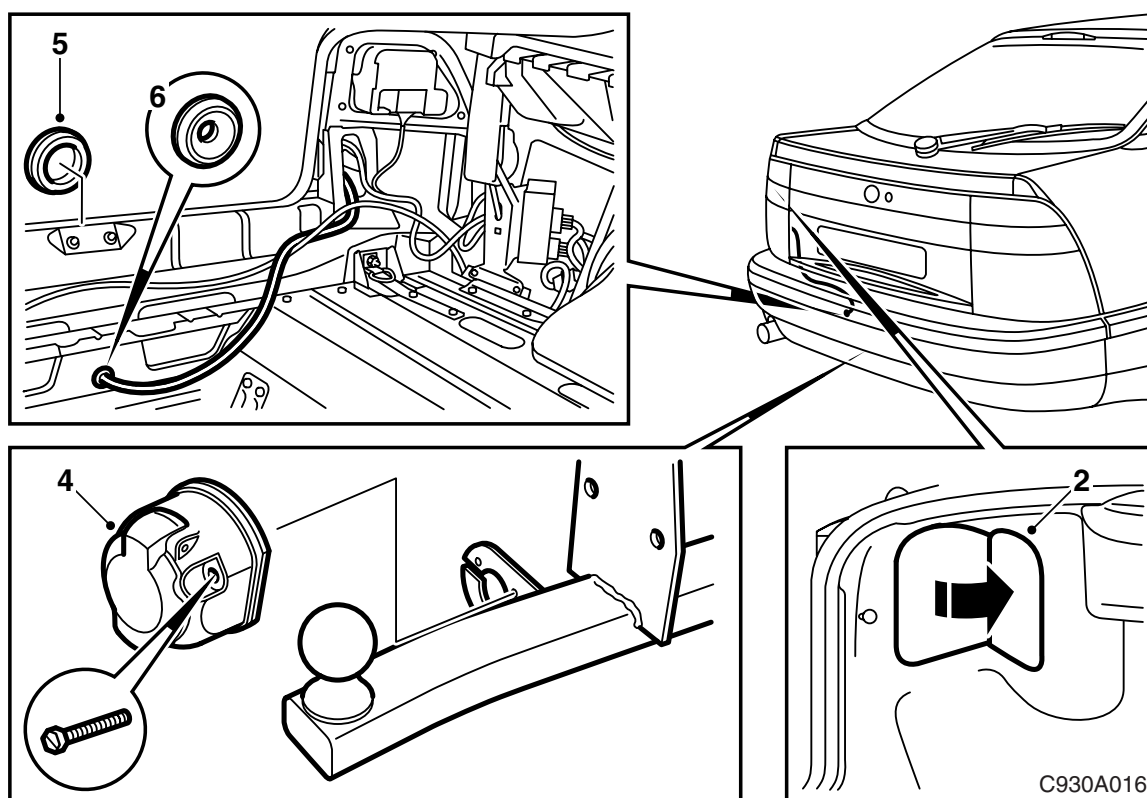


- 6 Подсоедините проводку к штепсельному разъему, как показано на рисунке.
- 7 Подсоедините толстый КРАСНЫЙ кабель и КРАСНО/ЧЕРНЫЙ кабель к приложенному 2-полюсному штепсельному разъему, штырь 1, соответственно, штырь 2, для плюсового питания и зарядки.
- 8 Если плюсовое питание и зарядка не монтируются в автомобиле, то контактный разъем фиксируется тейпом к проводке.
- 9 Черный провод заземления подсоединяется к точке заземления под задней левой комби-фарой.
- 10 Подсоедините 8-полюсный контактный разъем к подготовленной проводке автомобиля.



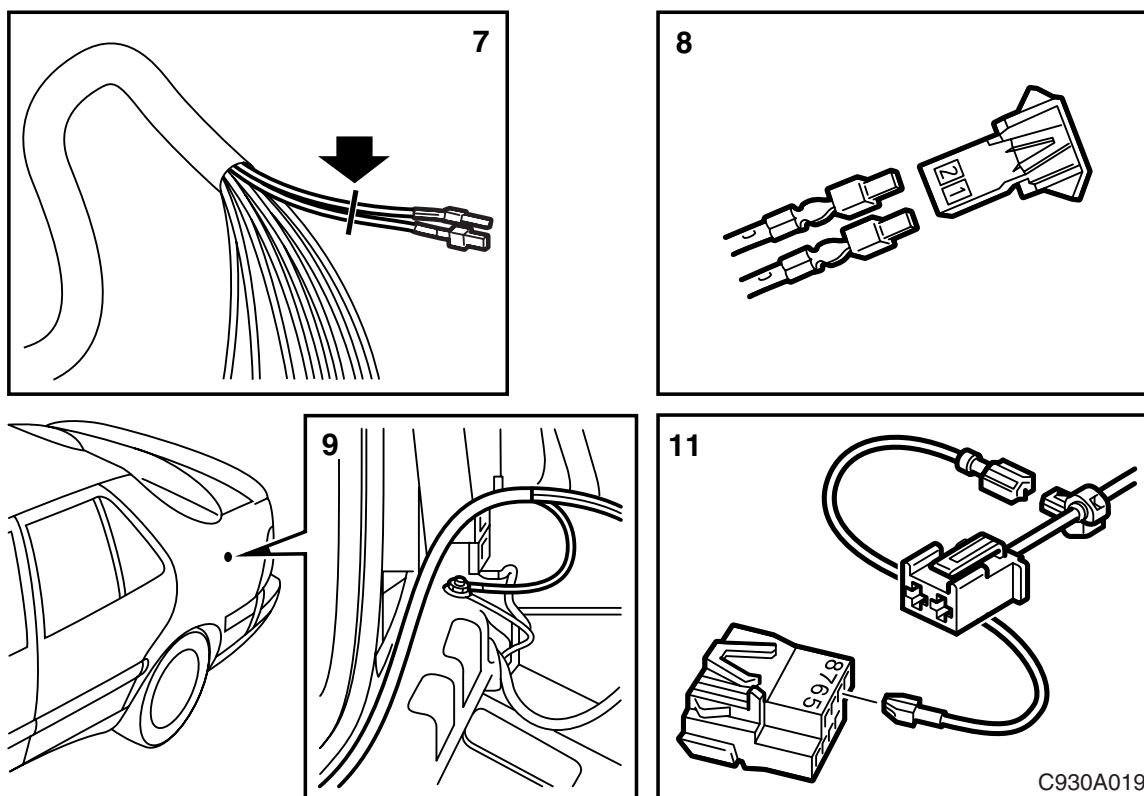
D930A086

- 11 Если имеется смонтированная на заводе подготовленная проводка для буксирного крюка, то необходимо смонтировать СИНЕ/ БЕЛЫЙ кабель для сигналов заднего хода.
- 12 Подсоедините кабель к штырю 7 8-полюсного штепсельного разъема под левой задней комби-фарой.
Закоротите перемычкой БЕЛЫЙ кабель 4-полюсного штепсельного разъема (штырь 3 расположен над левой задней колесной нишей).
- 13 Зафиксируйте проводку хомутом в подходящем месте.
- 14 **Saab 9-3:** Смонтируйте предохранитель (10 А) в блоке предохранителей на месте В.
- 15 Проверьте функционирование и смонтируйте демонтированные детали.



Saab 9000

- 1 Отогните левую заднюю боковую обшивку.
- 2 Демонтируйте защитный колпак на левой задней комби-фаре.
- 3 **5-дв.:** Демонтируйте резиновую пробку на задней панели.
- 4 Прикрутите 13-полюсный соединительный контакт в держателе на буксирном крюке.
- 5 **5-дв.:** Проложите проводку к багажнику.
4-дв., CS: Проложите проводку к багажнику через отверстие для съемной буксирной скобы.
- 6 Смонтируйте резиновый канал.



7 **-87:** Срежьте плоский штырь с зеленого кабеля (штырь 2) и с синего кабеля (штырь 6). Зачистите и скрутите концы кабелей. Смонтируйте новый плоский штырь.

Подсоедините плоский штырь к штырю 2 в 8-полюсном контактном разъеме.

8 Подсоедините толстый КРАСНЫЙ кабель и КРАСНО/ЧЕРНЫЙ кабель к приложенному 2-полюсному штепсельному разъему, штырь 1, соответственно, штырь 2, для плюсового питания и/или зарядки.

9 Черный провод заземления подсоединяется к точке заземления под задней левой комби-фарой.

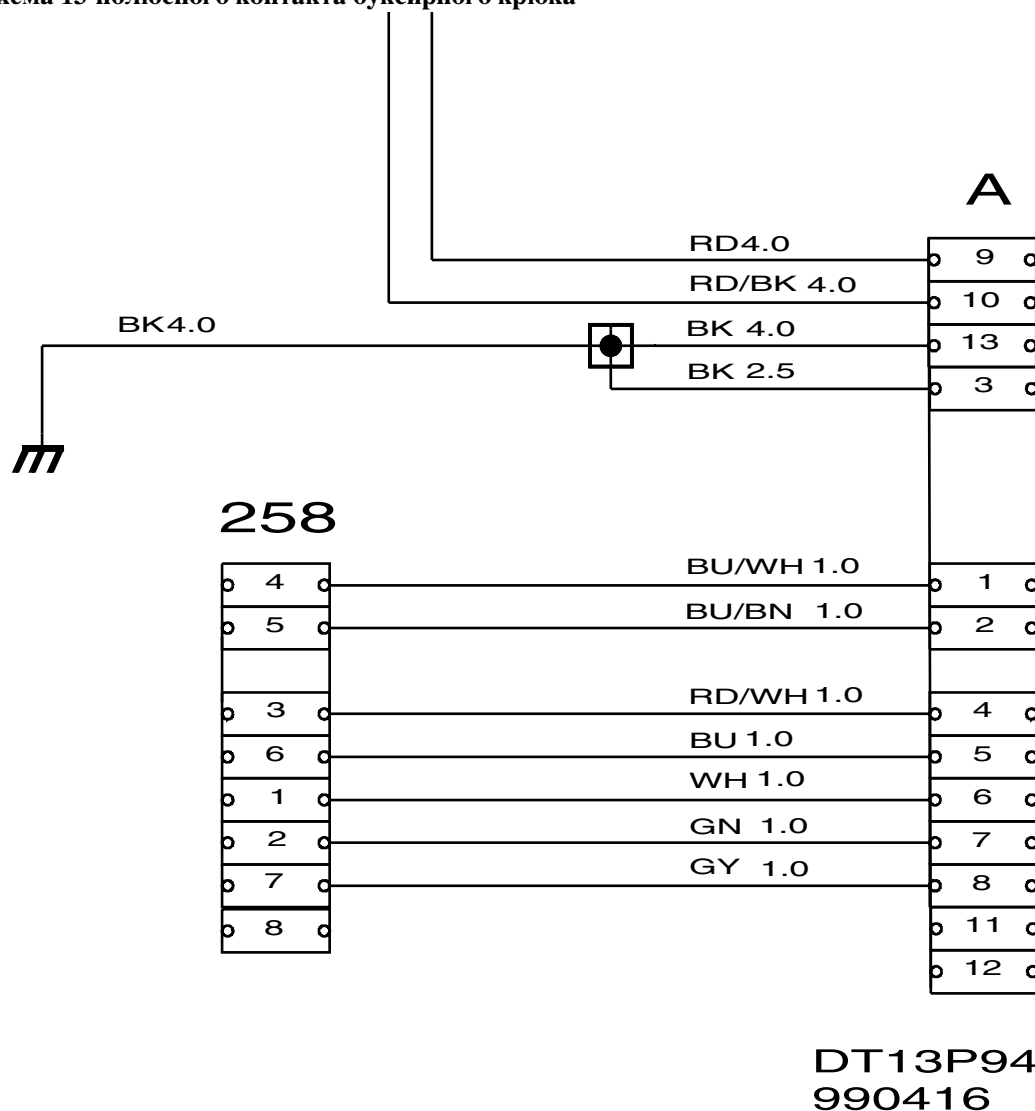
10 Подсоедините 8-полюсный контактный разъем к подготовленной проводке автомобиля для буксирного крюка.

11 Дополнительный кабель сигналов заднего хода (БЕЛО/СИНИЙ) подсоединяется к штырю 7 8-полюсного штепсельного разъема.

Соедините перемычкой БЕЛЫЙ кабель со штырем 3 10-полюсного штепсельного разъема позади левой задней колесной ниши.

12 Проверьте функционирование и смонтируйте демонтированные детали.

Электросхема 13-полюсного контакта буксирного крюка



258

Соединительный контакт в автомобиле

A

1	Мигающий сигнал, левый
2	Противотуманные фары
3	Земля
4	Мигающий сигнал, правый
5	Стояночный фонарь правый
6	Тормозные сигналы
7	Стояночный фонарь левый
8	Сигнал заднего хода
9	Токоснабжение
10	Зарядка
11	-
12	-
13	Земля