

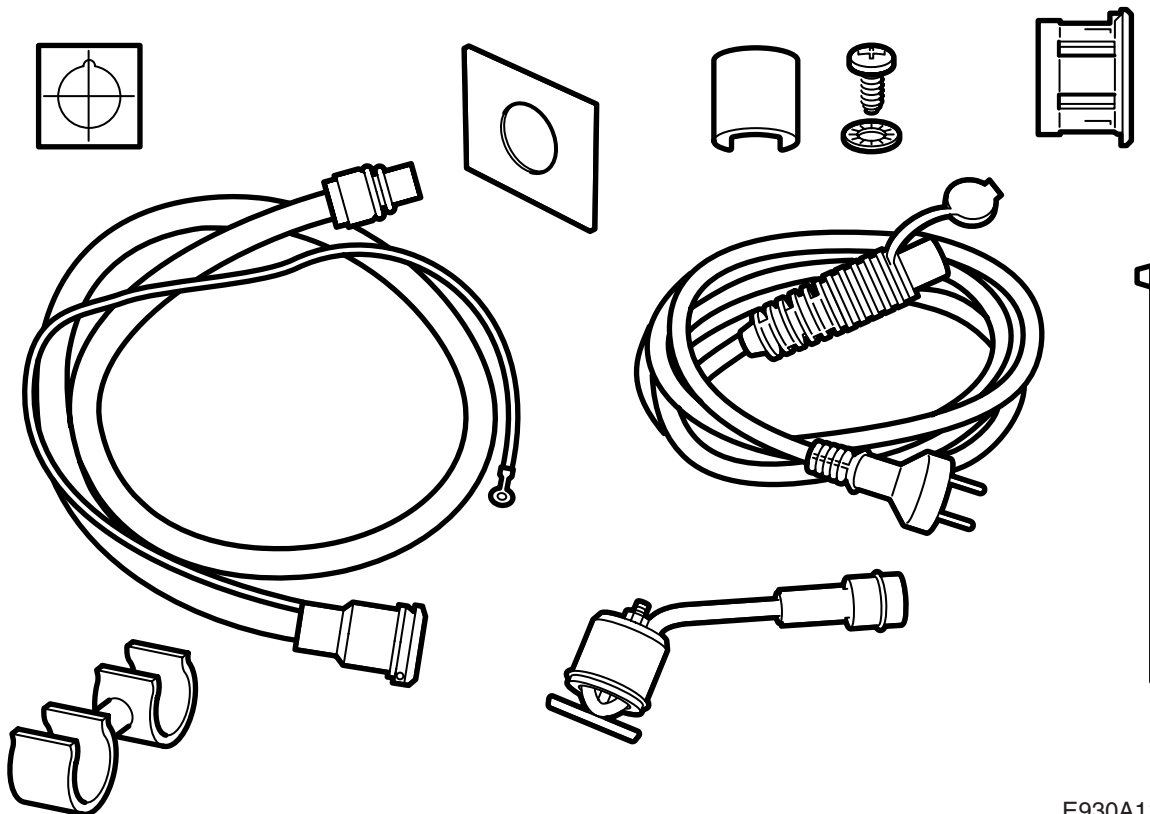


**MONTERINGSANVISNING · INSTALLATION INSTRUCTIONS
MONTAGEANLEITUNG · INSTRUCTIONS DE MONTAGE**

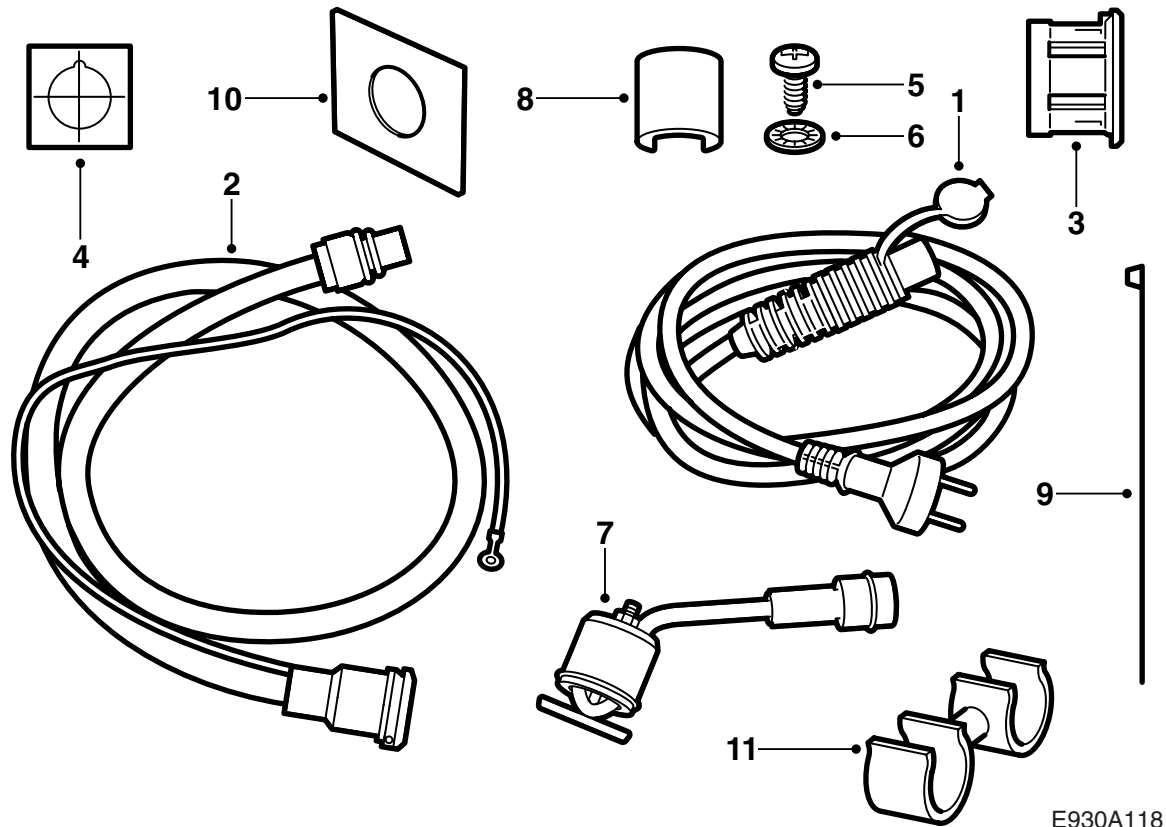
Saab 9-5 B205, B235

Штепсельный обогреватель

Accessories Part No.	Group	Date	Instruction Part No.	Replaces
400 126 652	9:87-19	Oct 99	51 92 661	51 92 661 Sep 99

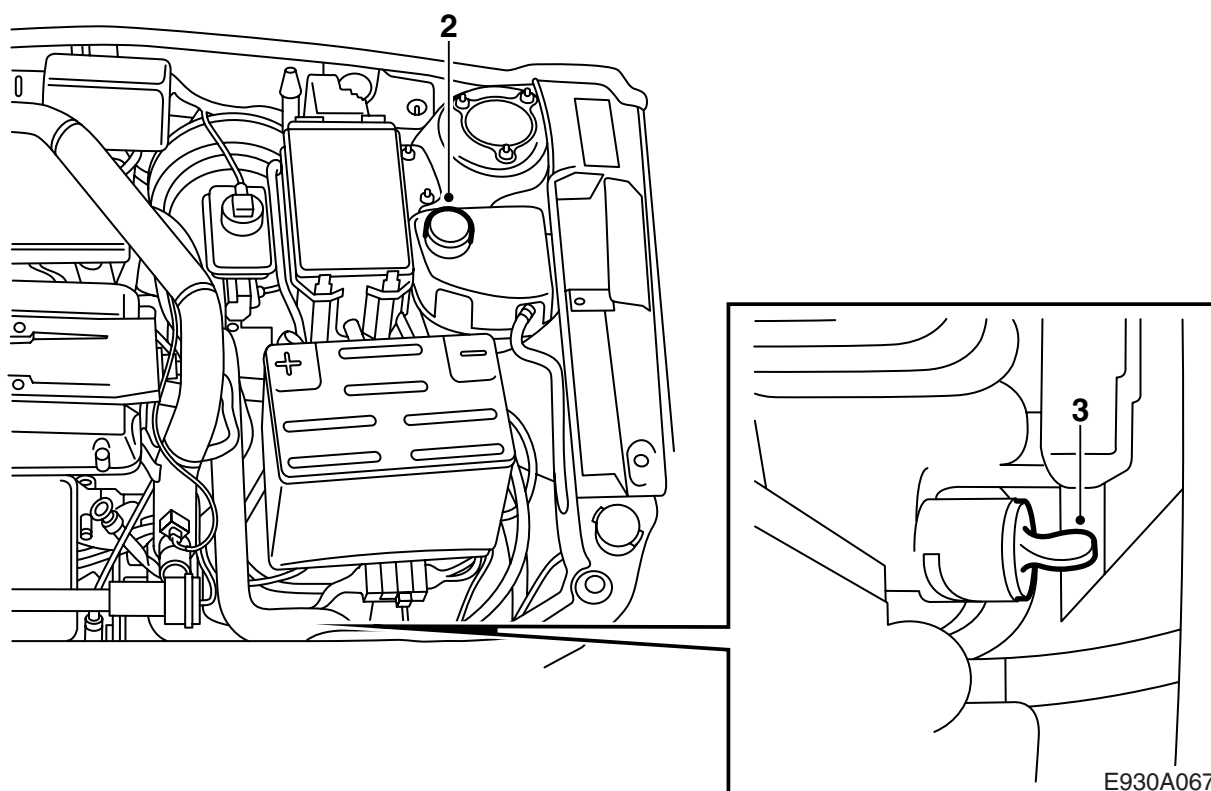


E930A117



E930A118

- 1 Соединительный кабель
- 2 Входной контакт с входным кабелем
- 3 Расширяющаяся гильза
- 4 Самосхватывающийся шаблон
- 5 Винт
- 6 Зубчатая шайба
- 7 Нагревательный элемент
- 8 Стопорный зажим
- 9 Хомут (5 шт.)
- 10 Усиливающая шайба
- 11 Зажим

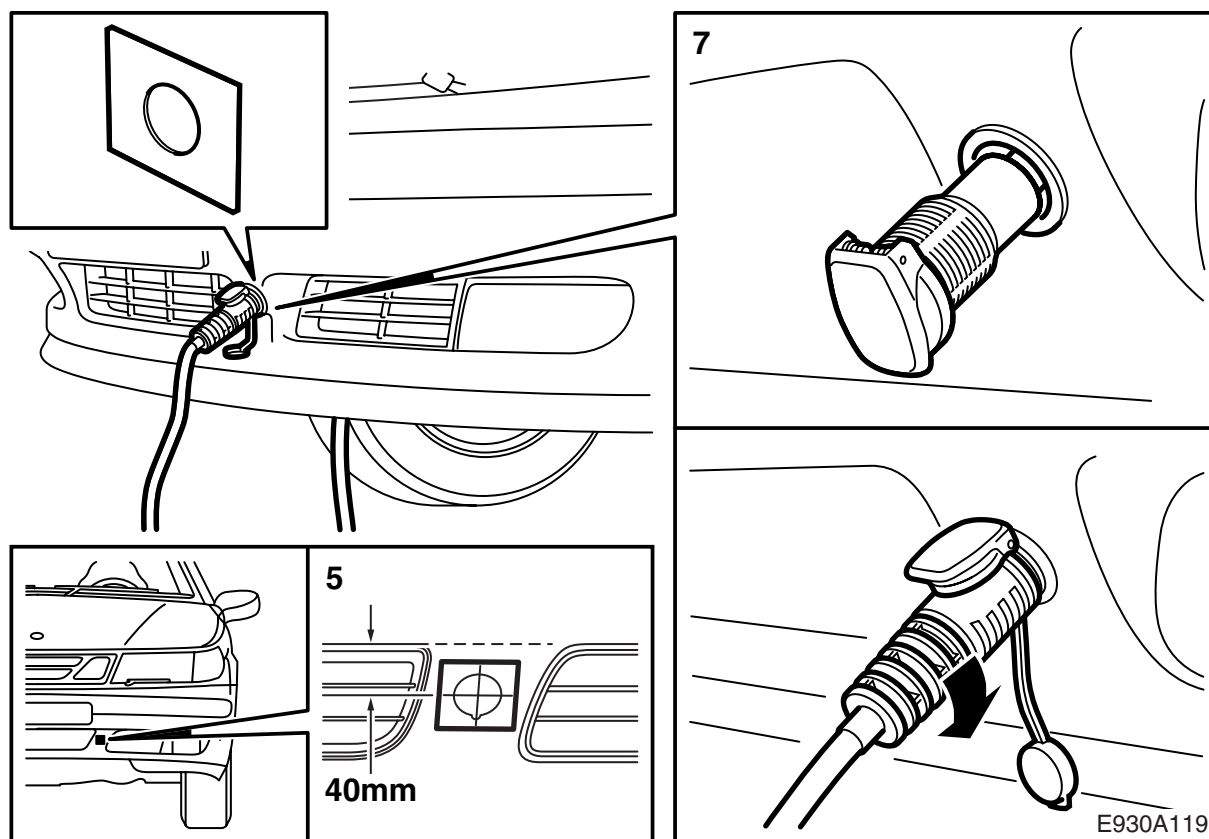


- 1 Полностью прочитайте инструкцию по монтажу и проверьте, чтобы все детали, входящие в комплект, имелись в наличии.
- 2 Положите защиту на крыло и снимите крышку расширительного бачка системы охлаждения.

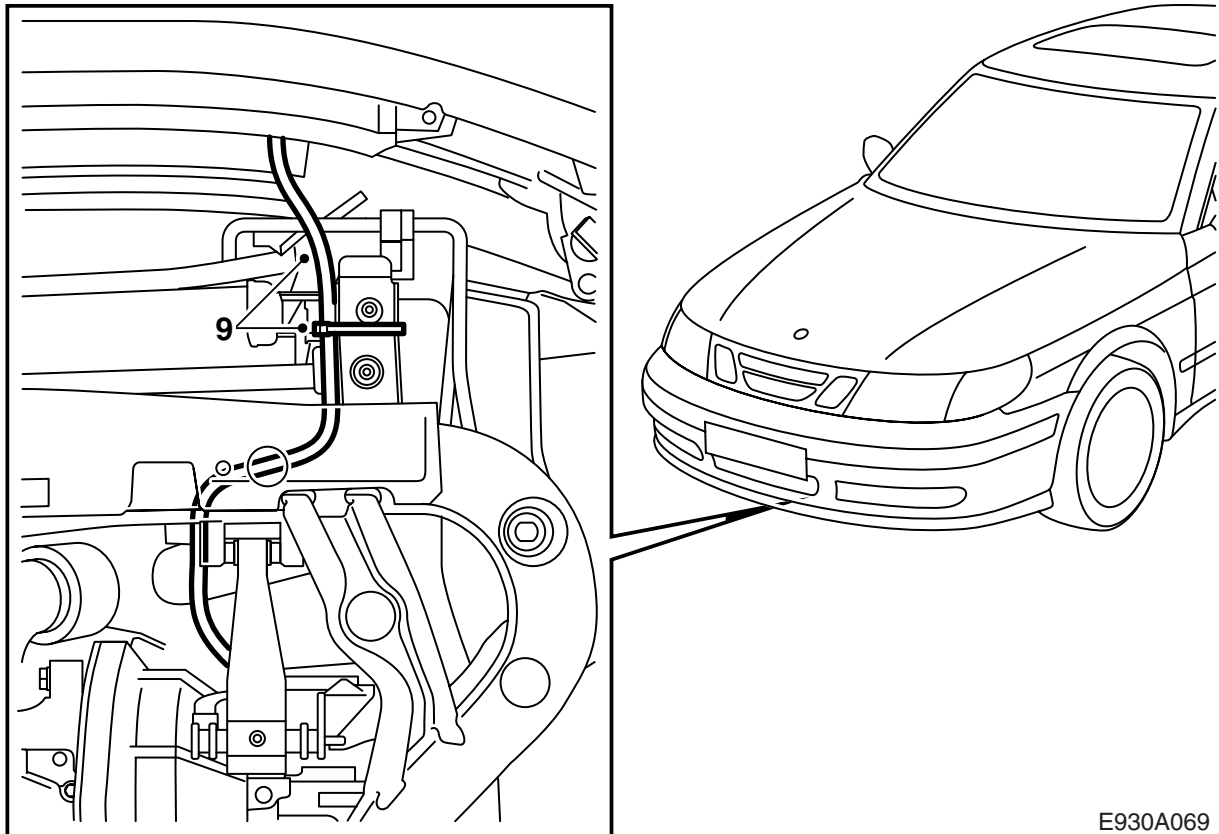
⚠ ПРЕДУПРЕЖДЕНИЕ

Будьте осторожны, если двигатель горячий. Охлаждающая жидкость горячая. Можно обжечься об коллектор выхлопных газов.

- 3 Поднимите автомобиль. Подставьте резервуар для охлаждающей жидкости. Демонтируйте воздухоотражатель за бампером, подсоедините шланг, откройте сливную пробку, подсоедините шланг и слейте охлаждающую жидкость.

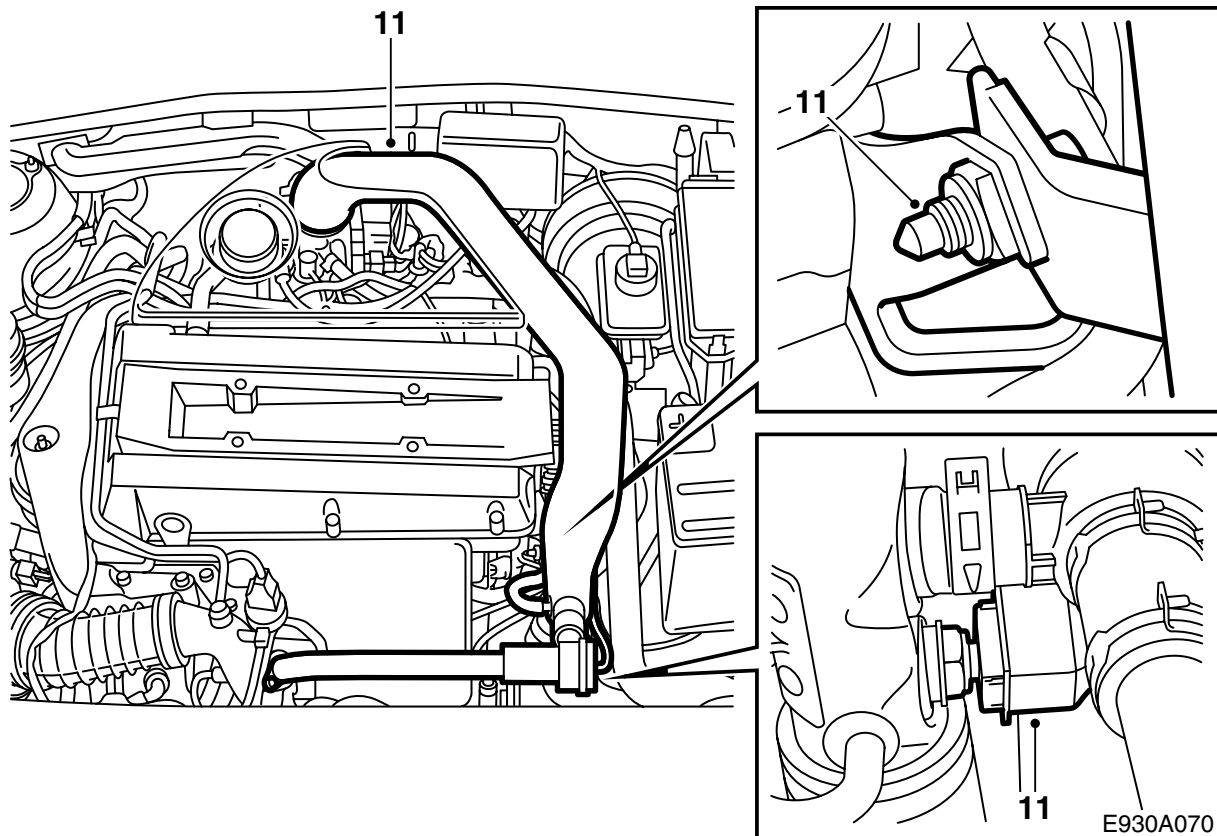


- 4 Опустите автомобиль до подходящей рабочей высоты для монтажа входного контакта в оболочке бампера.
- 5 Пометьте самоклеющимся шаблоном, где будет делаться выемка для входного контакта. Поместите линейку или тейп поверх проемов в бампере и отмерьте место расположения шаблона (см. рисунок).
- 6 Осторожно сделайте отверстие пилой для отверстий **30 мм**. Предварительно просверлите сверлом такого же размера, как и направляющий палец пилы. Зачистите края отверстия и вышлифуйте паз 4 мм-вым круглым рашпилем. Уберите шаблон.
- 7 Вставьте расширяющуюся гильзу входного контакта спереди и установите усиливающую шайбу на задней стороне бампера. Смонтируйте входной контакт обогревателя. С помощью соединительного кабеля зафиксируйте входной контакт. Поверните по часовой стрелке до тех пор, пока входной контакт не зафиксируется.
- 8 Поднимите автомобиль и затяните сливную пробку.



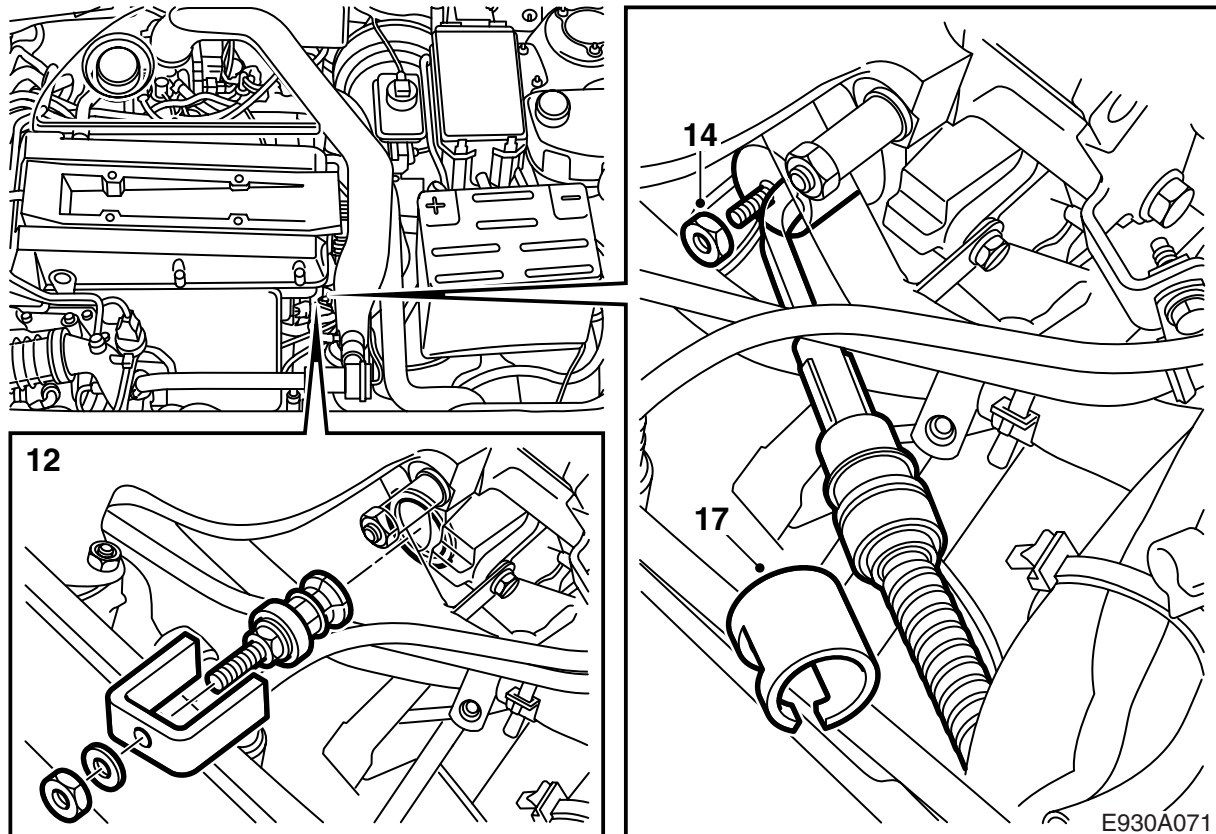
E930A069

- 9 Проложите вводной кабель между радиатором и несущей рамой. Положите контакт вводного кабеля на коробку передач.
- 10 Смонтируйте воздухоотражатель и опустите автомобиль.



11 Снимите перекрытие над двигателем и отсоедините шланги и провода от трубы турбодавления. Демонтируйте трубу турбодавления между охладителем нагнетаемого воздуха и дросселем, включая перепускную трубу и тепловой экран над коллектором выхлопных газов.

Заглушите отверстия.

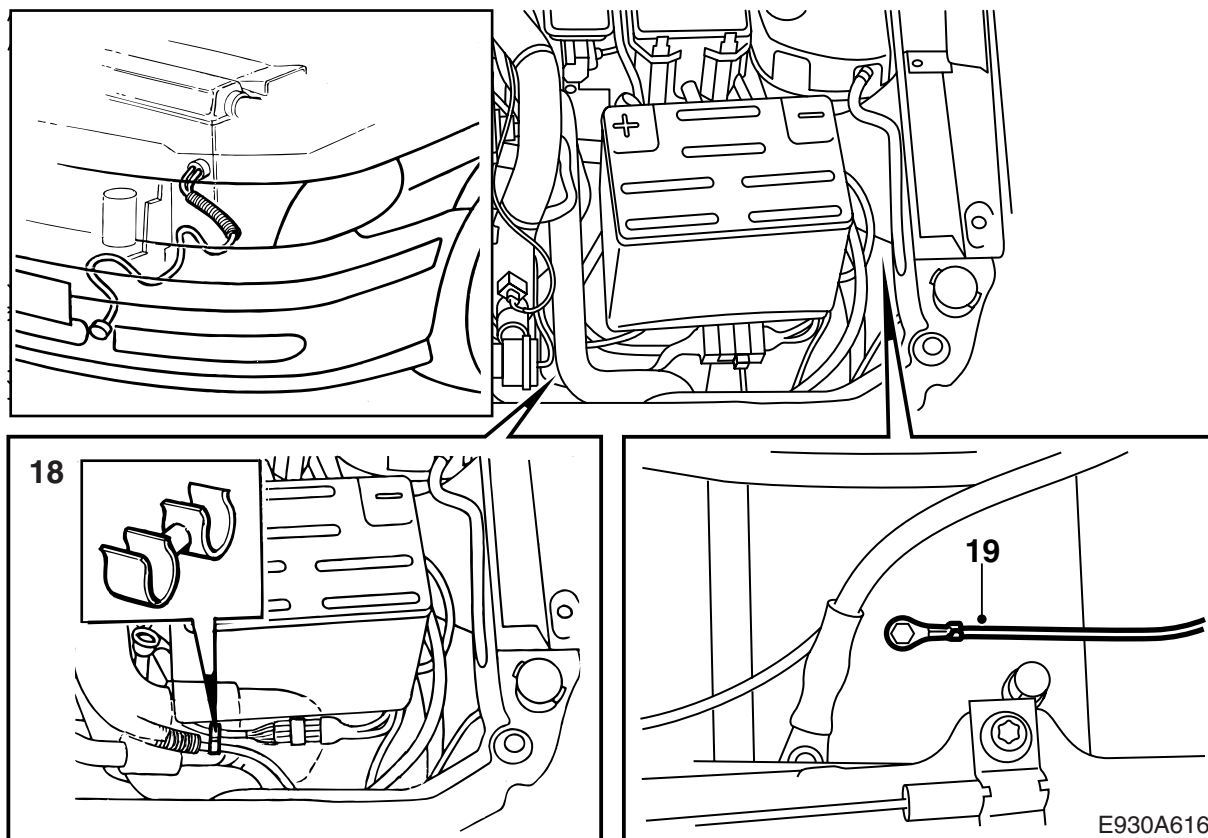


- 12 При необходимости отсоедините кабель нижнего кислородного датчика и демонтируйте пробку с помощью инструмента 260 147 020. Пользуйтесь, например, гильзой длиной 17 мм.
- 13 Нанесите бескислотный вазелин арт. № 30 06 665 или аналогичный на O-кольцо элемента обогревателя.
- 14 Вставьте корпус обогревателя так, чтобы электросоединение было направлено к левой стороне автомобиля, а патрубок оказался между трубами охлаждающей жидкости. Затяните окончательно гайку крепления корпуса обогревателя.
- 15 Отрегулируйте положение корпуса обогревателя так, чтобы он не касался труб охлаждающей жидкости. Затяните гайку.

Момент затягивания: 3,5 Нм.

Подсоедините кабель к нижнему кислородному датчику и зафиксируйте его.

- 16 Смажьте бескислотным вазелином, арт. № 30 15 286 или аналогичным, уплотнительное кольцо вводного кабеля и подсоедините кабель к нагревательному элементу.
- 17 Смонтируйте зажим на подсоединении. Когда зажим правильно смонтирован, слышится щелчок.



- 18 Зафиксируйте вводной кабель, как показано на рисунке.

Автомат: Зафиксируйте вводной кабель на нижнем кабеле около полки аккумулятора с помощью зажимов, входящих в комплект.

Ручная коробка передач: Зафиксируйте вводной кабель на левой конструктивной опоре комутотом.

⚠ ПРЕДУПРЕЖДЕНИЕ

Проверьте, чтобы кабель не касался острых краев или горячих поверхностей. В соответствующих случаях будьте внимательны с турбоагрегатом. Порезы и оплавления могут вызвать короткое замыкание.

- 19 Просверлите сверлом 3,5 мм отверстие для кабеля заземления в левой конструктивной опоре.
- 20 Соскребите краску для обеспечения хорошего заземления и прикрутите заземляющий провод винтом и зубчатой шайбой (зубчатую шайбу следует размещать между кабельной клеммой заземляющего провода и кузовом). Нанесите растекающуюся защиту от коррозии, арт. № 30 15 971.
- 21 Проверьте заземляющее соединение между штырем заземления входного контакта, оболочкой обогревателя и кузовом автомобиля.

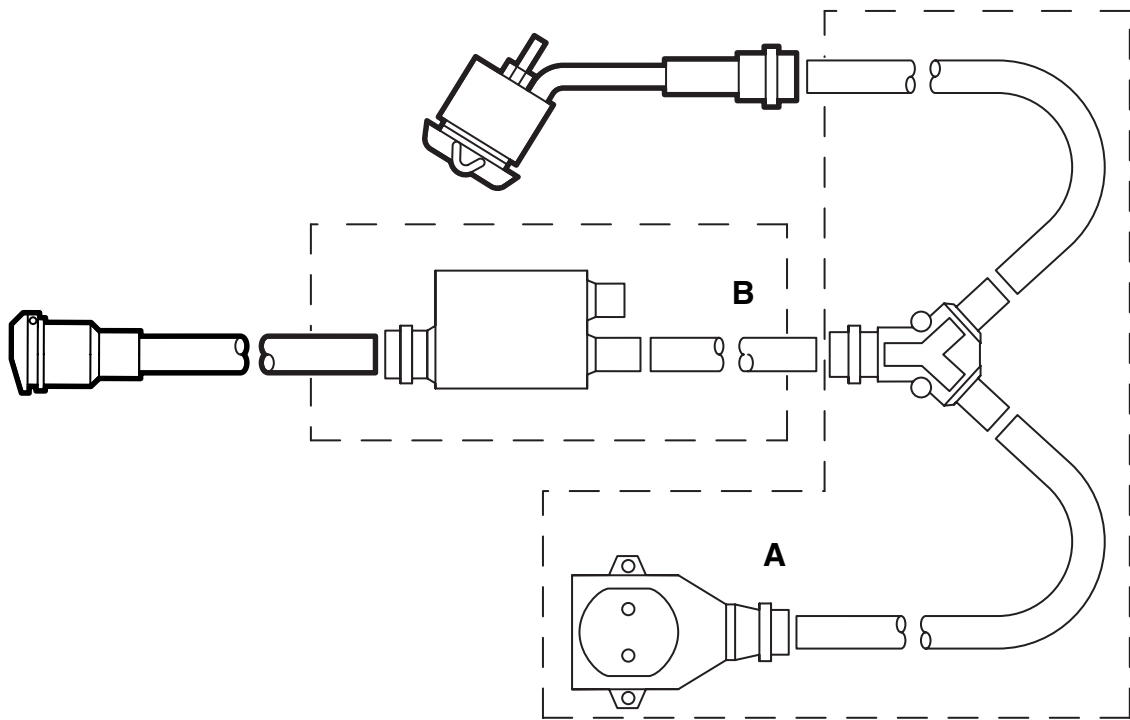
- 22 Смонтируйте тепловой экран и установите обратно трубу турбодавления вместе с перепускной трубой. Подсоедините вакуумный шланг к перепускной трубе, а также шланги и штепсельные разъемы к трубе турбоагрегата. Установите на место перекрытие двигателя.
- 23 Залейте охлаждающую жидкость и проверьте герметичность системы.
- 24 Продуйте систему охлаждения следующим образом:

Примечание

АС/АСС д.б. в положении OFF.

Заполните систему до отметки MAX. Закройте крышку расширительного бачка, запустите двигатель и прогрейте его на различных оборотах до тех пор, пока не запустится вентилятор охлаждения. Осторожно откройте крышку расширительного бачка и снова долейте до отметки MAX. Закройте крышку. Выключите двигатель и при необходимости долейте до отметки MAX.

- 25 Проверьте герметичность системы охлаждения и функционирование обогревателя.
- 26 Положите инструкцию по монтажу в автомобиле и обратите внимание клиента на инструкции по эксплуатации.



E930A073

- A Комплект ответвлений труб
- B Комплект таймера

Инструкции по эксплуатации

- Соединительный кабель должен представлять собой маслостойкий резиновый кабель, одобренный для использования вне помещения и имеющий сечение не менее 3x1,5 мм².
- Обогреватель двигателя можно подсоединять только к заземленной розетке.
- Осторожно обращайтесь со всеми кабелями. Будьте особо внимательны к опасности заземлений между капотом и кузовом, а также к опасности порезов об острые края металла.

ПРЕДУПРЕЖДЕНИЕ

Регулярно проверяйте заземляющее соединение между заземляющим штырем входного контакта, оболочкой обогревателя и кузовом автомобиля.

- Регулярно обследуйте соединительный кабель на наличие повреждений и старение. Поврежденный кабель следует немедленно заменить.

Примечание

Функция обогревателя может быть нарушена, если:

- охлаждающая жидкость загрязнена
- уровень охлаждающей жидкости недостаточный либо в систему попал воздух
- в системе имеется скопление шуги
- используется цемент для радиатора