

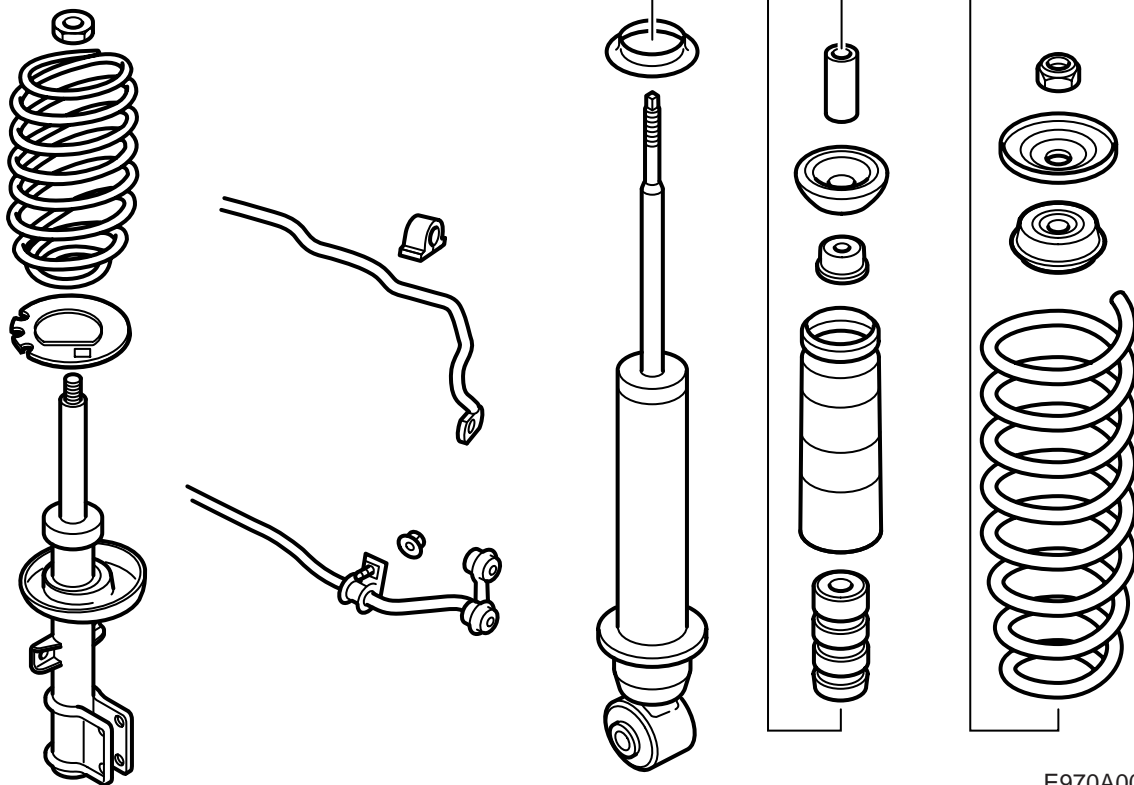


**MONTERINGSANVISNING · INSTALLATION INSTRUCTIONS
MONTAGEANLEITUNG · INSTRUCTIONS DE MONTAGE**

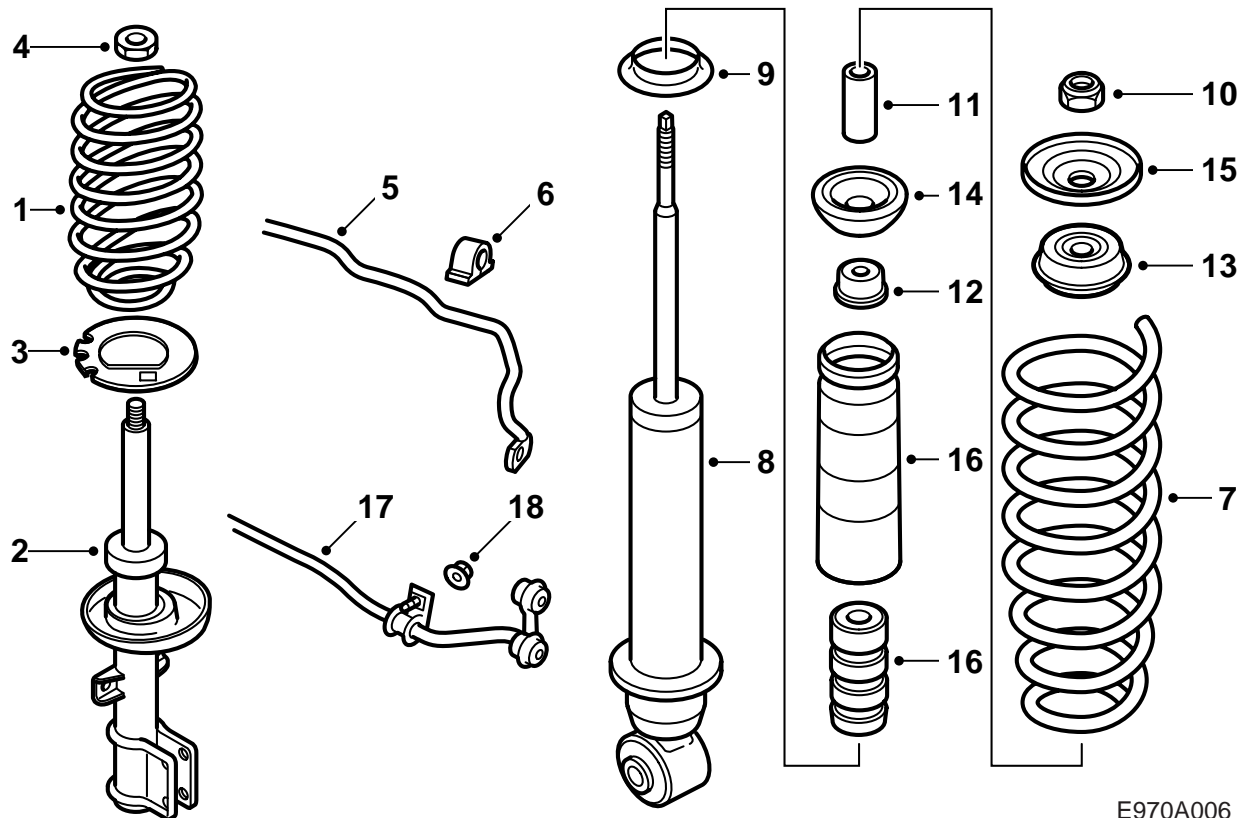
Saab 9-5 - M02

Комплект для контакта с дорожным покрытием

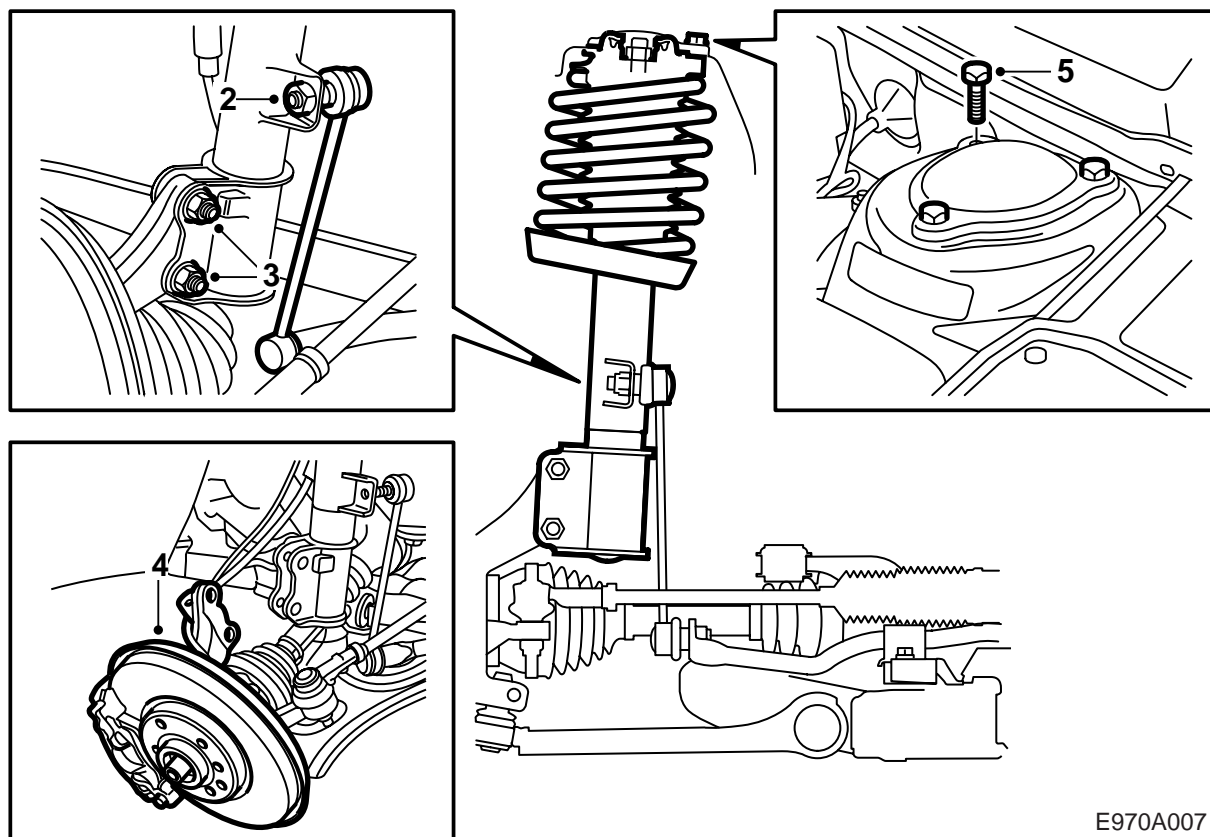
Accessories Part No.	Group	Date	Instruction Part No.	Replaces
400 126 959 400 126 967 400 126 975 400 126 983	9:76-01	Sep 04	50 64 316	50 64 316 Jan 00



E970A005



- 1 Пружина, передняя (2 шт.)
- 2 Пружинная стойка, передняя (2 шт.)
- 3 Цинковая вставка (2 шт.)
- 4 Стопорная гайка, передняя (2 шт.)
- 5 Стабилизатор поперечной устойчивости, передний
- 6 Втулка подшипника (2 шт.)
- 7 Пружина, задняя (2 шт.)
- 8 Задний амортизатор, (2 шт.)
- 9 Прокладочное кольцо (2 шт.)
- 10 Стопорная гайка, задняя (2 шт.)
- 11 Гильза (2 шт.)
- 12 Шайба (2 шт.)
- 13 Втулка (2 шт.)
- 14 Втулка (2 шт.)
- 15 Шайба (2 шт.)
- 16 Проходной стопор с защитой от пыли (2 шт.)
- 17 Стабилизатор поперечной устойчивости, задний
- 18 Фланцевая гайка (2 шт.)

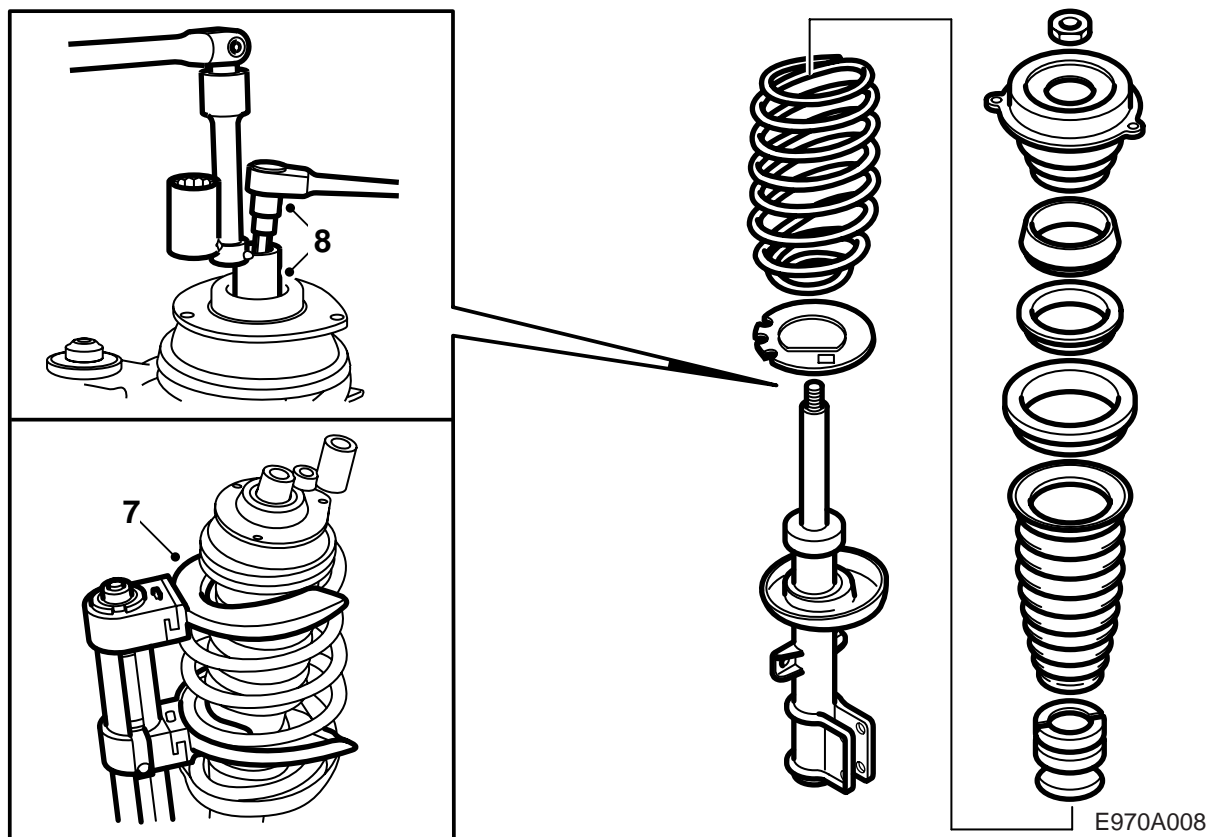


E970A007

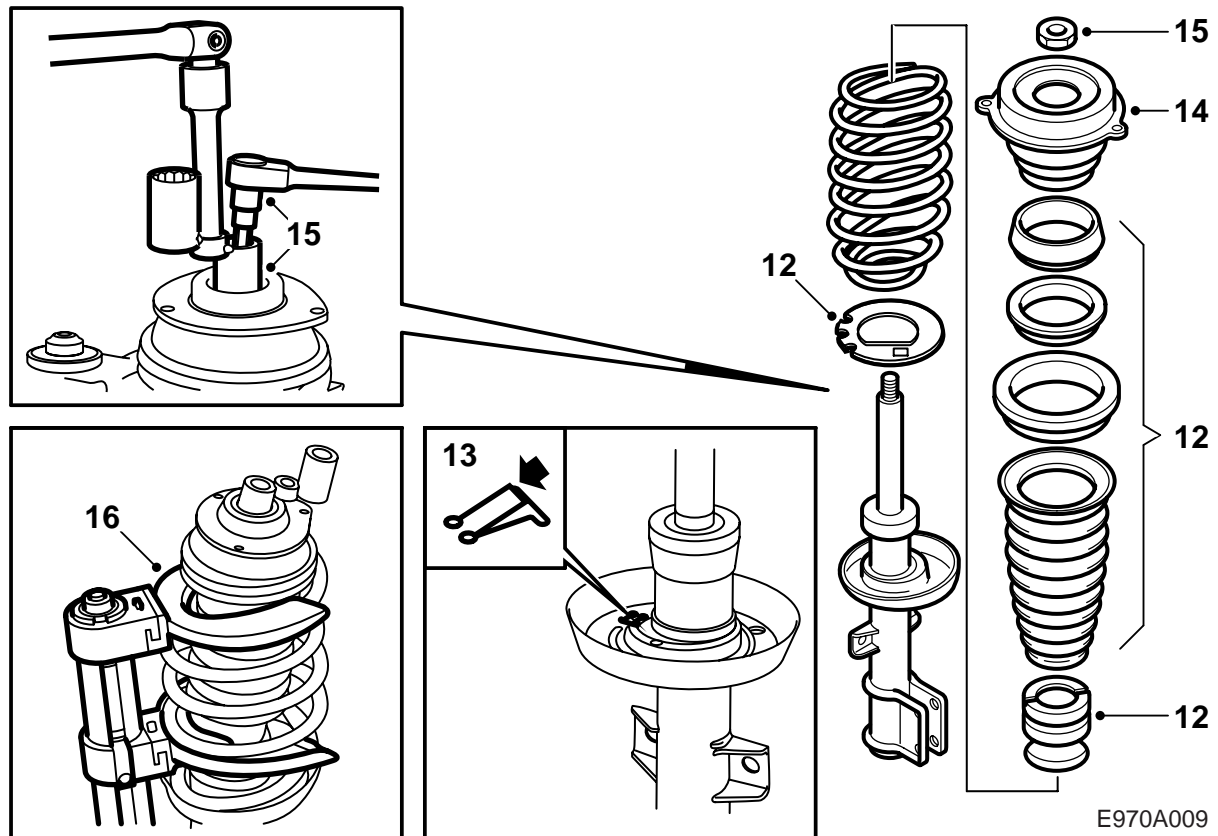
Передний

Описана замена на одной стороне, но замена производится на обеих сторонах.

- 1 Поднимите автомобиль и снимите передние колеса.
- 2 Открутите гайку шарнира стабилизатора поперечной устойчивости. Пользуйтесь для упора тонким (чтобы не выдавить манжету из паза) гаечным ключом 17 мм.
- 3 Открутите винты крепления корпуса вала рулевого управления к стойке пружины и высвободите кабель датчика ABS из держателя. Уберите в сторону держатель и тормозной шланг.
- 4 Поднимите корпус вала рулевого управления.
- 5 Демонтируйте три винта в верхнем креплении стойки пружины.
- 6 Снимите пружинную стойку.



- 7 Сожмите пружину с помощью прессы 88 18 791 и держателя 88 18 817.
- 8 Удерживая поршневой шток, демонтируйте гайку с помощью инструмента 89 96 613.
- 9 Демонтируйте подшипник и верхнее гнездо пружины.
- 10 Снимите пружину, сильфон и стопор пропускного шланга.
Отпустите пресс пружины.
- 11 Сожмите новую пружину с помощью прессы 88 18 791 и держателя 88 18 817.



12 Положите новую цинковую прокладку, установите проходной стопор с седлом пружины и сильфоном на новой стойке пружины и смонтируйте пружину.

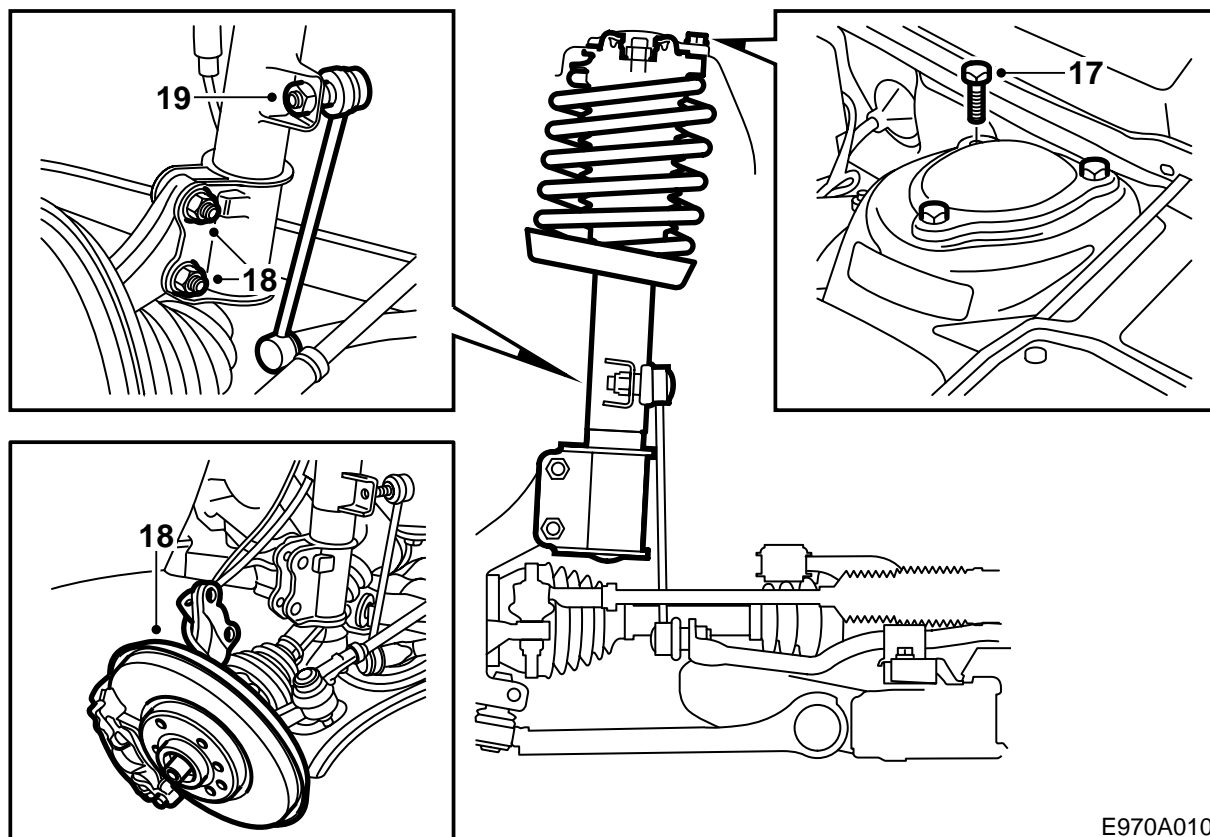
13 Следите за тем, чтобы нижний конец пружины прилегал к стопорному выступу в нижнем седле пружины.

14 Смонтируйте верхний подшипник.

15 Затяните гайку.

Момент затяжки: 75 Нм.

16 Отпустите пресс пружины.



E970A010

17 Установите стойку пружины на место в автомобиле и затяните три винта в верхнем креплении. Самое маленькое отверстие выполняет функцию направляющего отверстия. Винты затягиваются попеременно.

Момент затяжки: 18 Нм.

18 Поднимите корпус вала рулевого управления к стойке пружины, **вдавите его внутрь** и затяните винты крепления корпуса вала рулевого управления к стойке пружины.

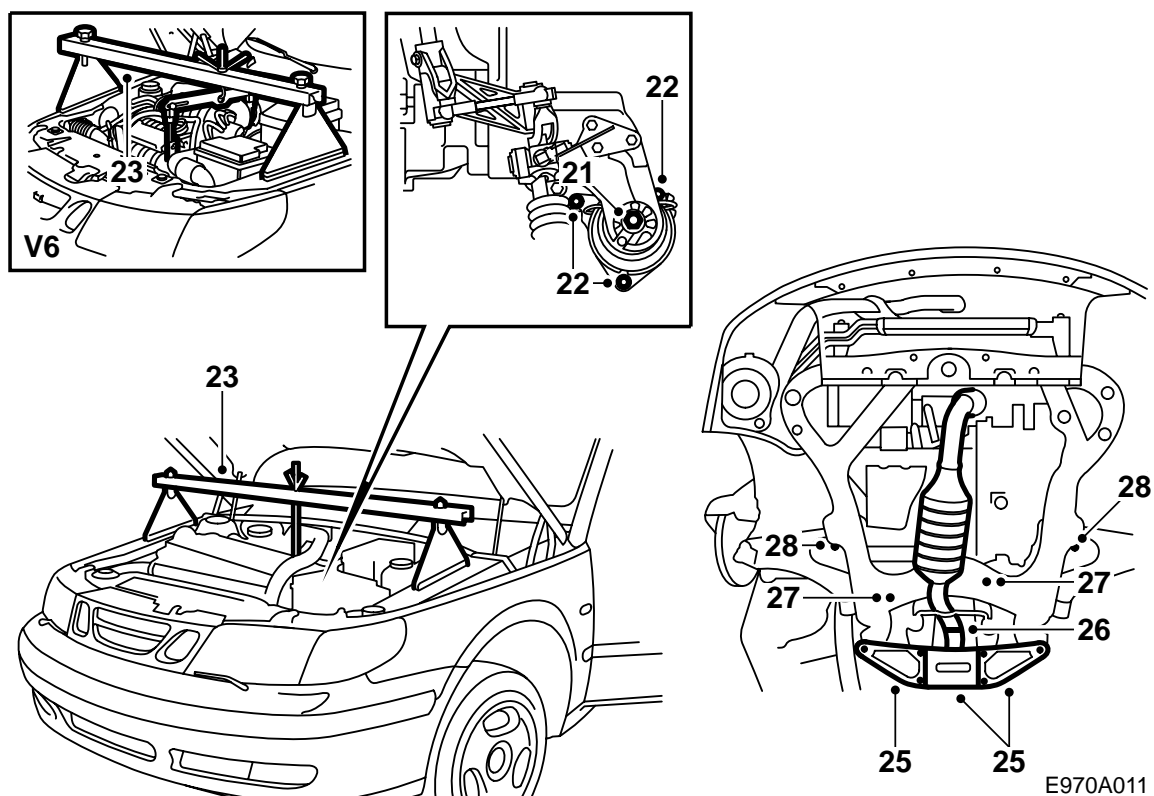
Момент затяжки: 100 Нм +45°.

19 Затяните гайку шарнира стабилизатора поперечной устойчивости.

Момент затяжки: 95 Нм.

20 Снимите колпак над впускной трубой.

21 Демонтируйте гайку заднего крепления двигателя.



22 Открутите три винта крепления задней подушки двигателя с помощью гильзы длиной 10 мм, узла и длинной надставки с захватом $\frac{3}{8}$ ".

Оставьте винты на месте.

23 **4-цил.:** Установите разгрузочный подъемник 83 93 850 на крылья и подцепите за заднюю подъемную скобу двигателя.

V6: Смонтируйте подъемные скобы: одну сзади на головке блока цилиндров и одну на передней головке блока цилиндров (сначала открутите имеющийся винт). Вставьте инструмент 83 95 287 и установите на место балку 83 93 850.

Указание

Подложите защиту под ножки подъемника, чтобы не повредить лак.

Поднимите двигатель и коробку передач.

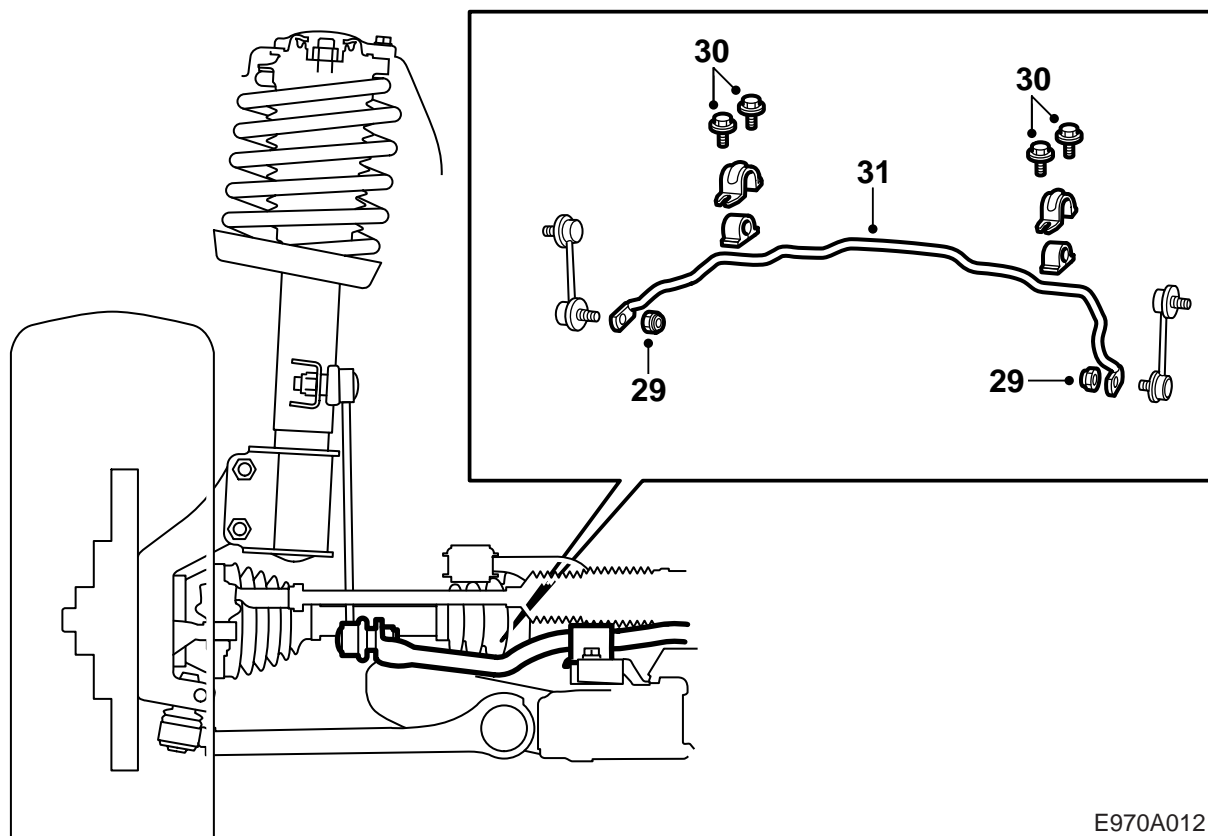
24 Поднимите автомобиль.

25 Демонтируйте усиление около заднего крепления несущей рамы.

26 Разъедините стык выхлопной трубы между катализатором и глушителем.

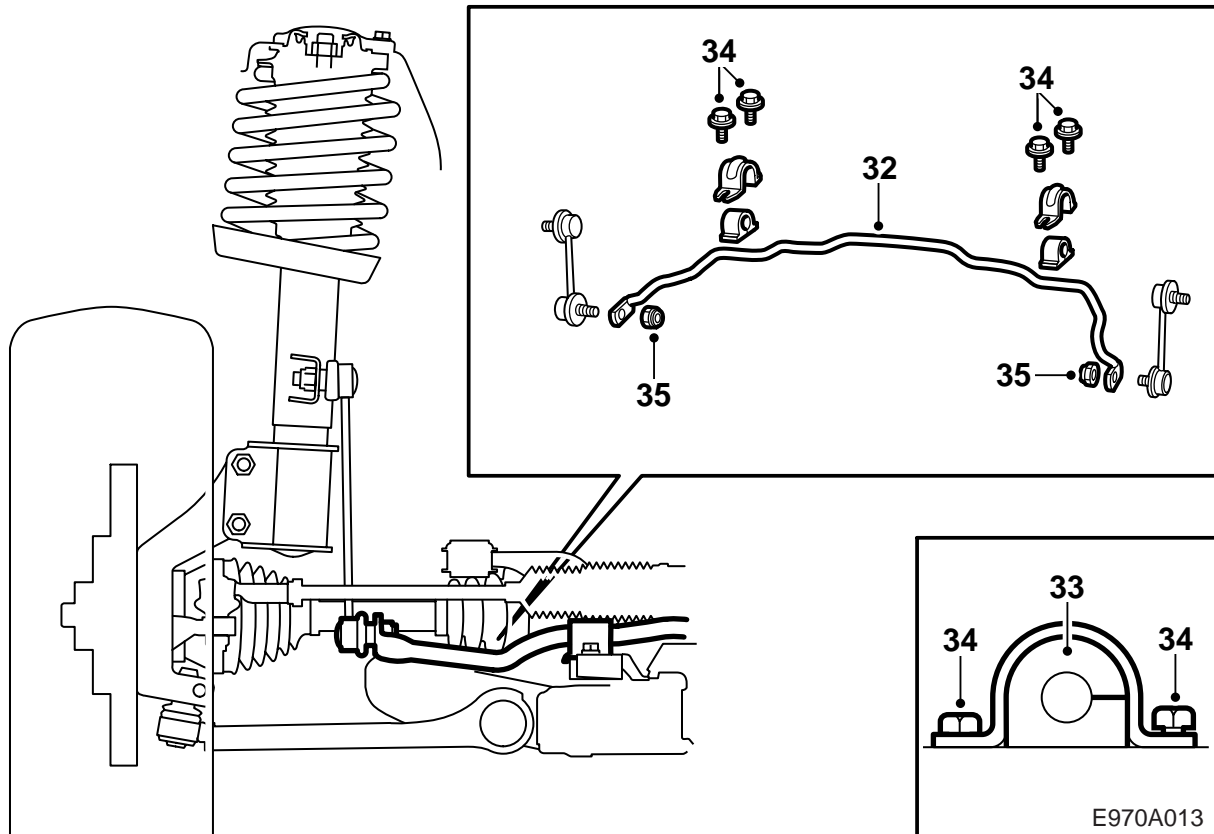
27 Демонтируйте оба винта крепления механизма рулевого управления.

28 Демонтируйте винты среднего крепления несущей рамы и опустите задний край несущей рамы.

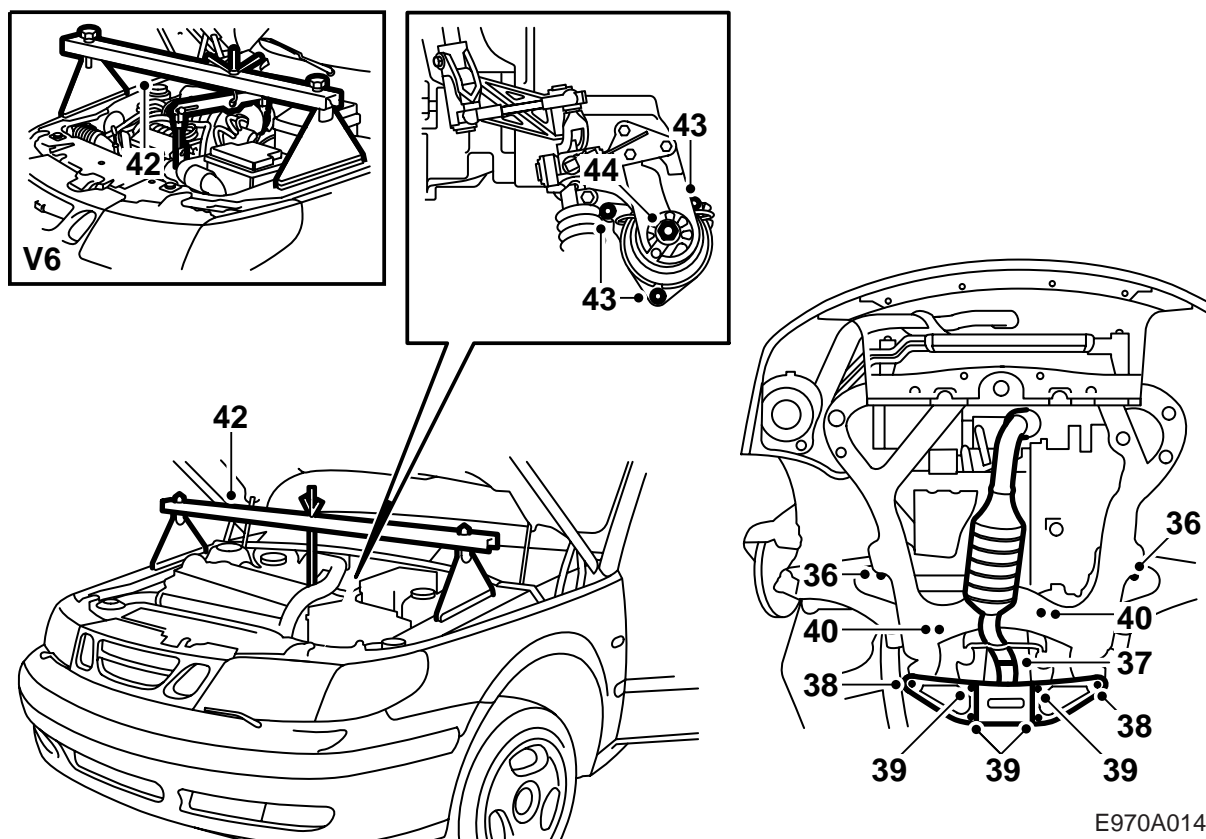


E970A012

- 29 Снимите стабилизатор поперечной устойчивости с шарниров. (Пользуйтесь для упора тонким (чтобы не выдавить манжету из паза) гаечным ключом 17 мм).
- 30 Открутите винты крепления стабилизатора поперечной устойчивости к несущей раме.
- 31 Вытащите стабилизатор поперечной устойчивости через колесную нишу на стороне пассажира.



- 32 Вставьте новый стабилизатор поперечной устойчивости через колесную нишу на стороне пассажира (см. на рисунке, как правильно повернуть стабилизатор поперечной устойчивости). Следите, чтобы он не цеплялся за шланги и кабели в двигательном отсеке.
- 33 Смажьте новые втулки смазкой Molycote 33 (арт. № (16) 30 20 476) и смонтируйте их проемом назад.
- 34 Затяните винты крепления стабилизатора поперечной устойчивости к несущей раме.
Момент затяжки: 25 Нм.
- 35 Затяните гайки стабилизатора поперечной устойчивости в шарнирах. Пользуйтесь для упора тонким (чтобы не выдавить манжету из паза) гаечным ключом 17 мм.
Момент затяжки: 90 Нм.



E970A014

36 Поднимите несущую раму и затяните средние крепления.

Момент затяжки: 100 Нм +45°.

37 Соедините стык выхлопной трубы между катализатором и глушителем.

38 Смонтируйте задние крепления несущей рамы вместе с усилением.

Момент затяжки: 100 Нм +45°.

39 Затяните усиление на несущей раме.

Момент затяжки: 65 Нм.

40 Затяните винты крепления редуктора рулевого управления.

Момент затяжки: 95 Нм.

41 Смонтируйте колесо, см. раздел Задний пункт 17-21.

Опустите автомобиль.

42 Опустите двигатель на заднюю подушку и уберите подъемную балку.

V6: Демонтируйте разгрузочный инструмент и его крепления с двигателя.

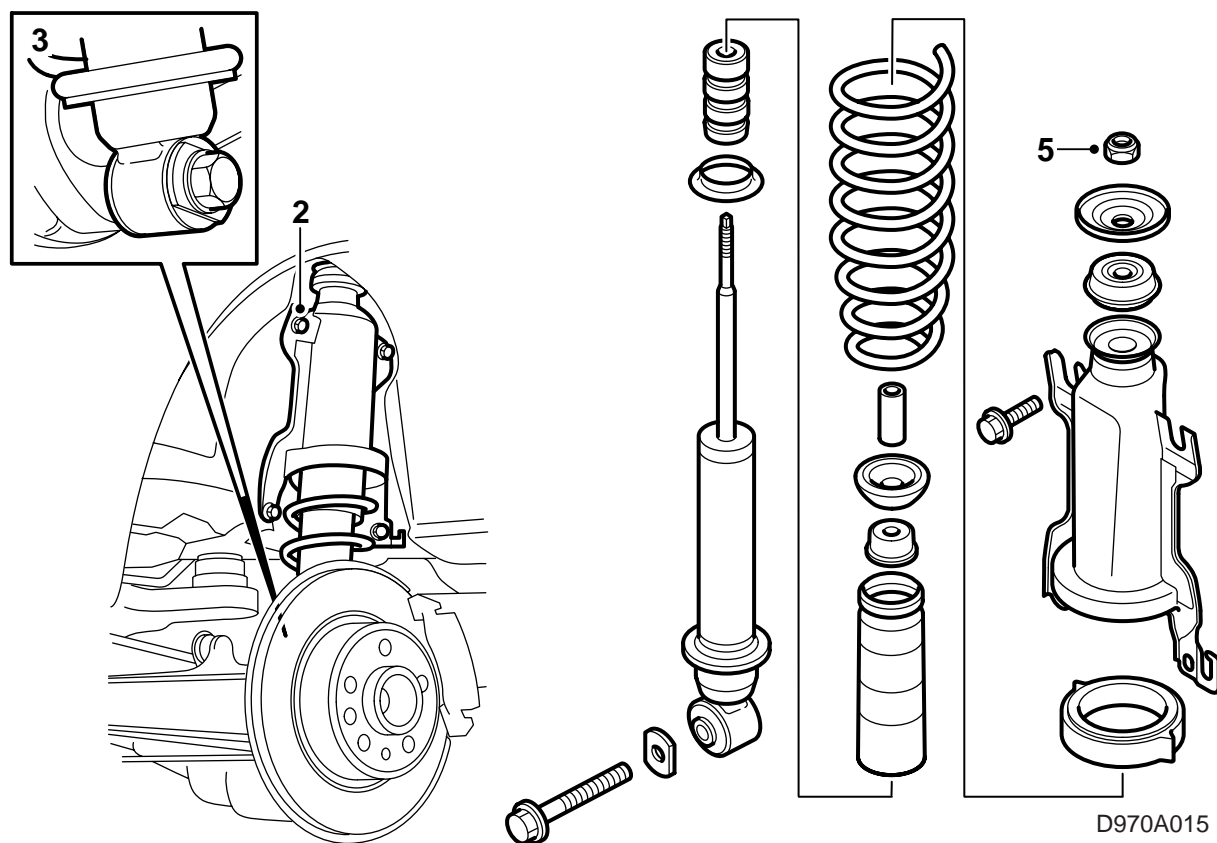
43 Затяните заднюю подушку двигателя на несущей раме.

Момент затяжки: 25 Нм.

44 Затяните заднюю подушку двигателя на креплении двигателя.

Момент затяжки: 50 Нм.

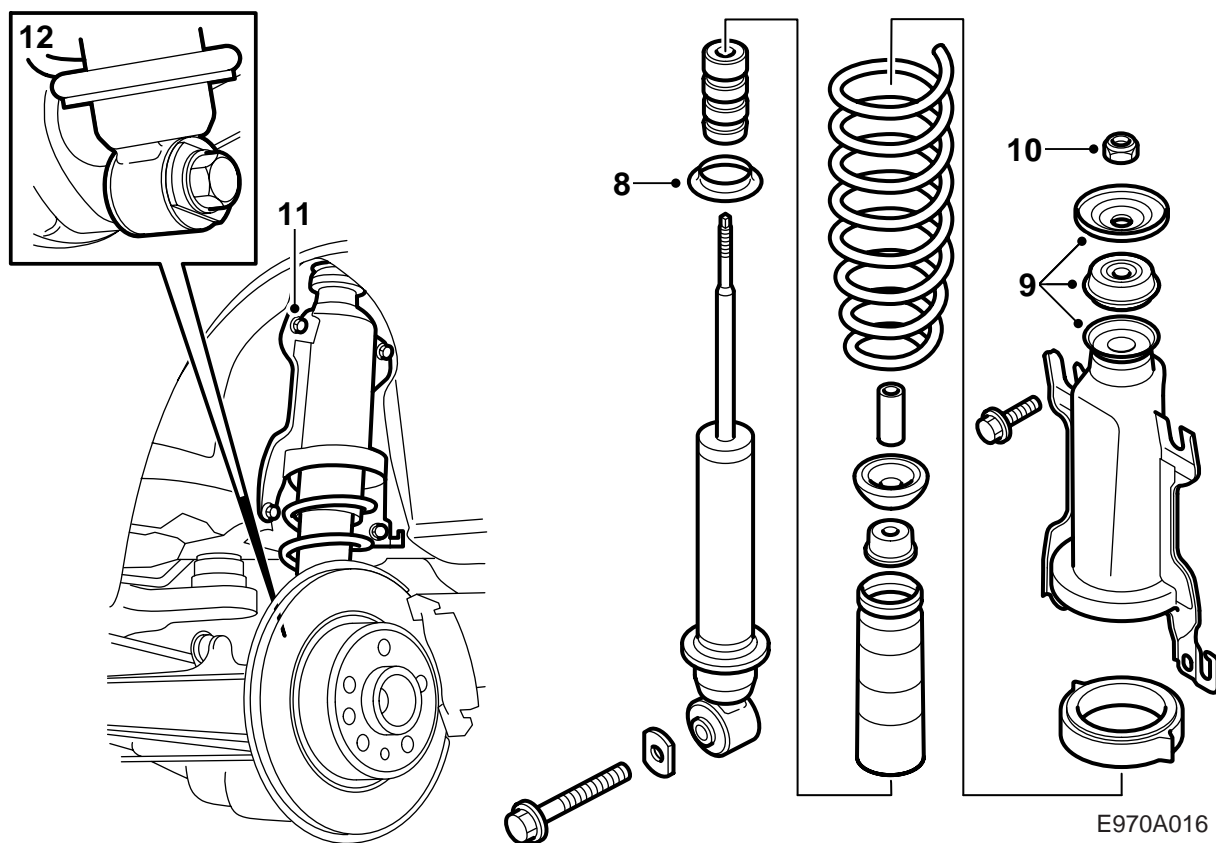
45 Установите на место колпак над впускной трубой.



Сзади

Описана замена на одной стороне, но замена производится на обеих сторонах.

- 1 Поднимите автомобиль и снимите задние колеса.
- 2 Демонтируйте нижние винты консоли пружины и немного ослабьте верхние.
- 3 Демонтируйте нижний винт крепления амортизатора.
- 4 Достаньте пакет пружины с амортизатором.
- 5 Открутите стопорную гайку амортизатора, не снимая её полностью (удерживайте поршневой шток).
- 6 Отожмите вниз консоль пружины, чтобы разгрузить амортизатор, и демонтируйте центральную гайку, шайбу и резиновую втулку. Возможно, потребуется пресс для пружин 88 18 791.
- 7 Достаньте амортизатор и пружину.



8 Положите новое нижнее прокладочное кольцо (цинковую прокладку) на новый амортизатор и смонтируйте новую пружину, новый стопор с защитой от пыли, шайбу, гильзу, резиновую втулку (цветовой маркировкой вверх) и консоль пружины.

Указание

Следите, чтобы конец пружины попал в выемку в верхней дистанционной вставке.

- 9 Прижмите консоль пружины, чтобы разгрузить амортизатор, и наложите резиновую втулку (цветовой маркировкой вверх) и шайбу. Навинтите новую стопорную гайку на несколько оборотов (при необходимости пользуйтесь прессом для пружины).
- 10 Затяните стопорную гайку амортизатора (удерживайте поршневой шток).

Момент затяжки: 20 Нм.

- 11 Запрессуйте пакет пружины на место (консоль пружины следует переместить вверх) и затяните винты.

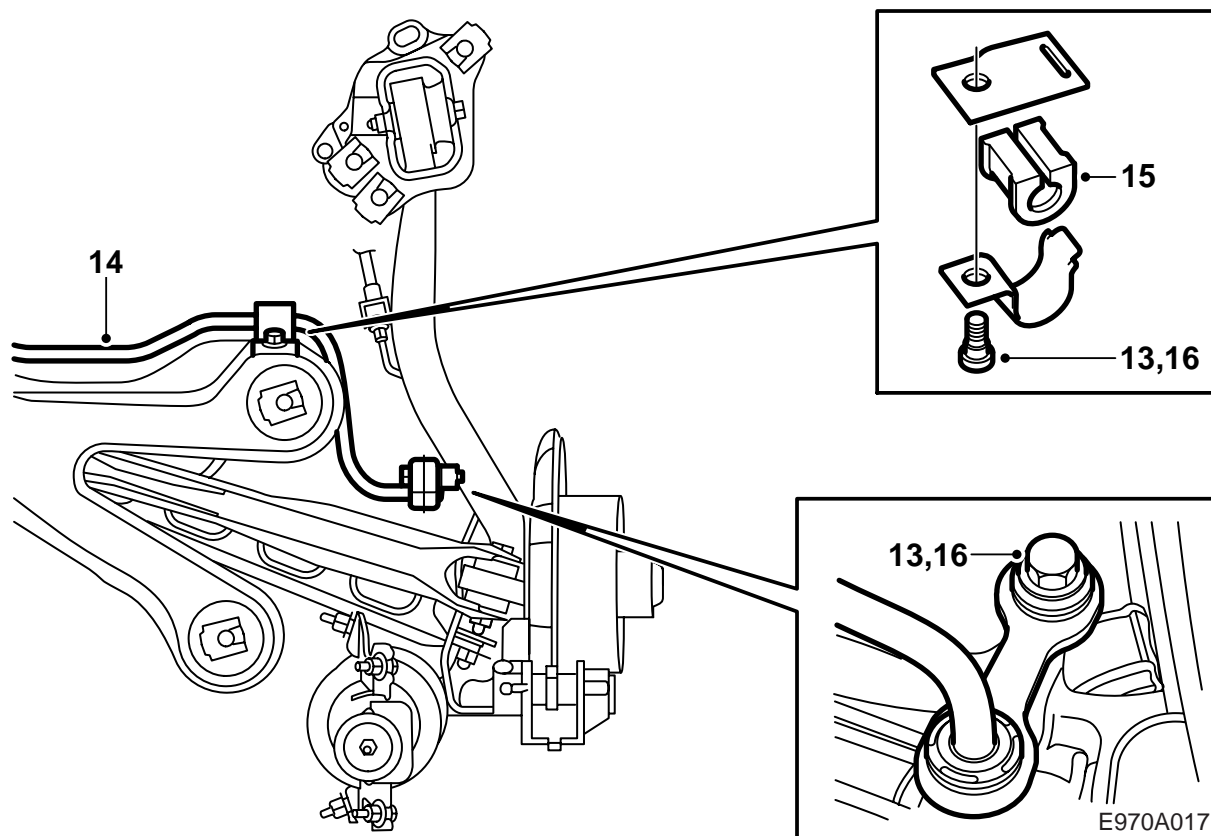
Указание

Не забудьте защитную шайбу на заднем нижнем винте справа.

Момент затяжки: 55 Нм.

- 12 Наведите нижнее крепление амортизатора на задней оси. Наживите винт. Поднимите корпус шпинделя столбовым домкратом примерно до того же уровня, когда автомобиль стоит на колесах. Затяните винт вместе с прокладкой из набора.

Момент затяжки: 190 Нм.



- 13 Открутите винты и гайки крепления стабилизатора поперечной устойчивости.
- 14 Демонтируйте зажимы, которые держат проводку датчиков колес системы ABS, переместите стабилизатор поперечной устойчивости вправо, одновременно потянув выхлопную трубу немного вниз.

Указание

Задние подвески выхлопной трубы нельзя снимать, чтобы выхлопная труба висела свободно под собственным весом, поскольку при этом может быть повреждена передняя часть.

Проверьте резиновые подвески и при необходимости замените.

- 15 Наведите на место новый стабилизатор поперечной устойчивости и смонтируйте его. Пользуйтесь новыми гайками.
- 16 Затяните винты и гайки.
Момент затяжки: 50 Нм.
Смонтируйте зажимы, которые держат провода датчиков колес системы ABS.
- 17 Очистите контактную поверхность между колесным диском и тормозным диском от грязи и ржавчины.
- 18 Нанесите на ступицу белую смазку высокого давления (арт. № 30 06 442).

Указание

Смазка не должна попадать на контактную поверхность между колесным диском и тормозным диском.

- 19 **Алюминиевый диск:** Смажьте маслом резьбу винта и коническую поверхность на винте.
- 20 Повесьте колесо на место, смонтируйте винты и затяните их попеременно вручную, чтобы отцентрировать колесо.
- 21 Затяните винты попеременно два раза.

Указание

При затягивании колесо должно висеть свободно.

Момент затяжки:

алюминиевый колесный диск 110 Нм
стальной диск 50 Нм +90° +90°, макс. 110 Нм + 90°.

Примечание

Чтобы избежать чрезмерно сильной затяжки винтов при монтаже стального колесного диска, производите угловую затяжку динамометрическим ключом, установленным на 110 Нм. Когда на динамометрическом ключе будет значение 110 Нм, прекратите затяжку.

- 22 Опустите автомобиль.
- 23 Проведите измерения по 4 колесам (см. WIS 6 "Рулевое управление, Рулевые тяги, Регулировка, замена, Установка колес"), при необходимости отрегулируйте.