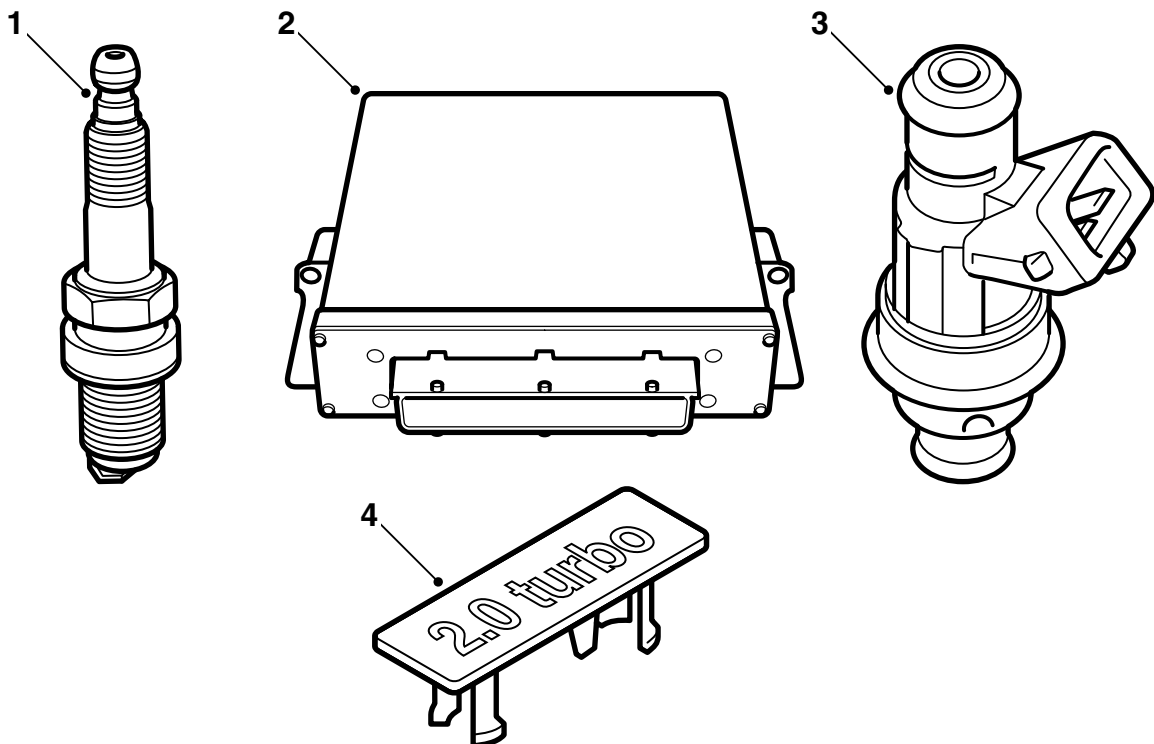


**SAAB****MONTERINGSANVISNING · INSTALLATION INSTRUCTIONS
MONTAGEANLEITUNG · INSTRUCTIONS DE MONTAGE**

Saab 9-5 B205E

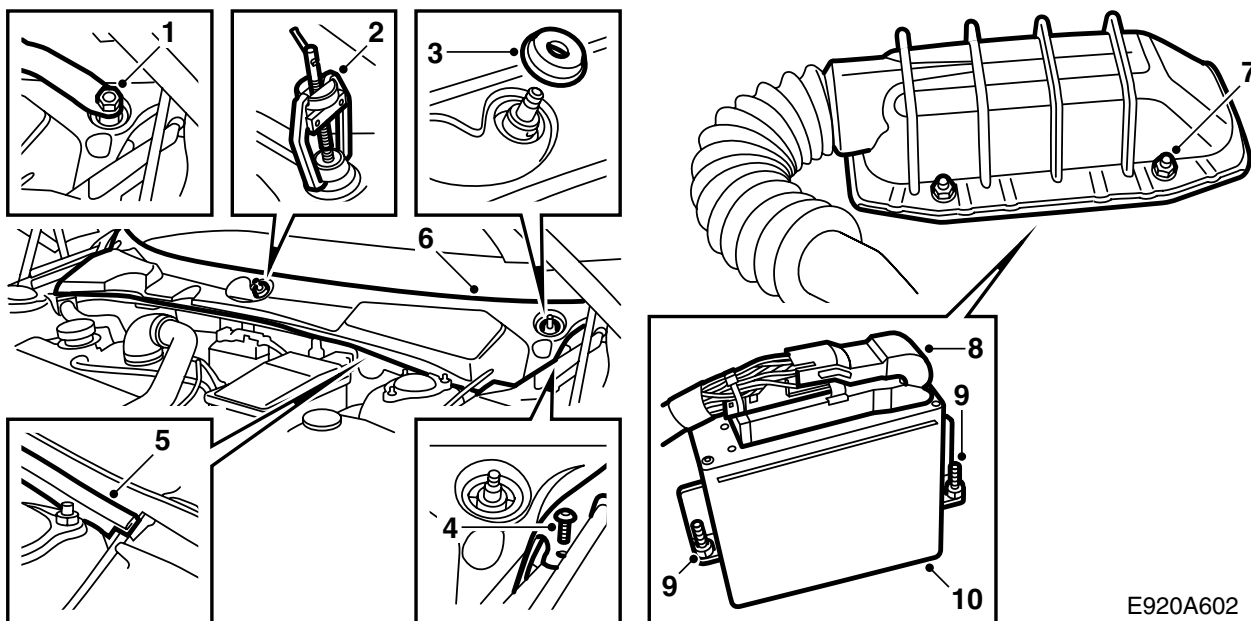
Комплект оснастки

Accessories Part No.	Group	Date	Instruction Part No.	Replaces
400 127 296	9:29-02	Jan 00	51 74 263	51 74 263 Jul 99



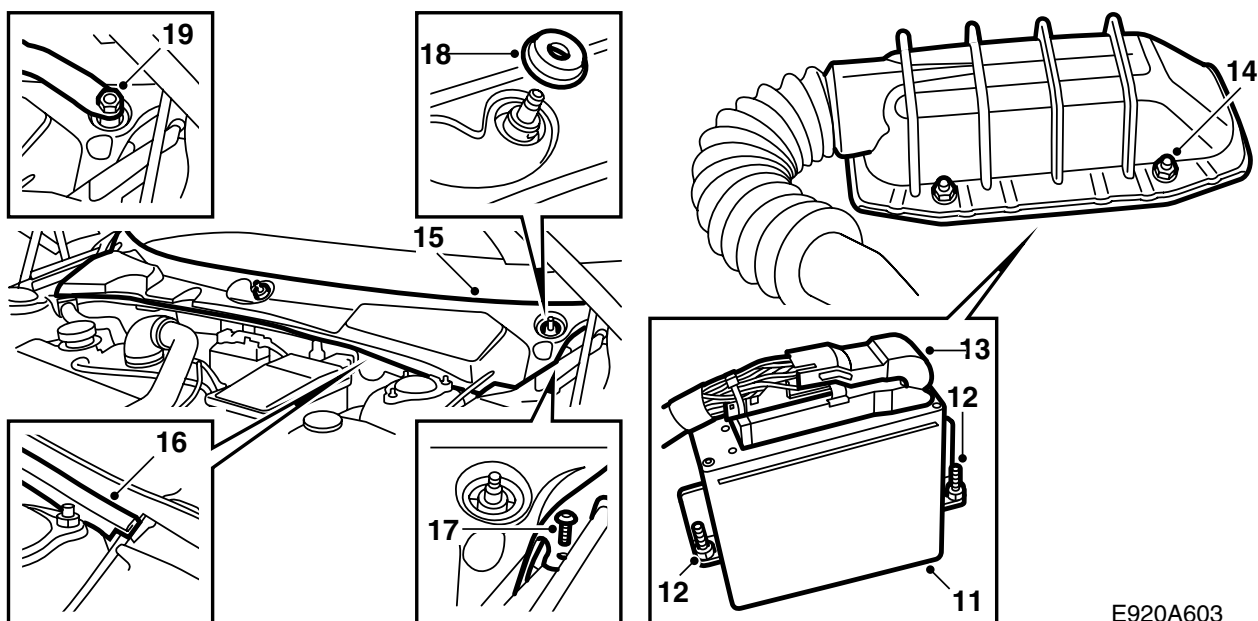
E920A011

- 1 Свеча зажигания (4 шт.)
- 2 Блок управления
- 3 Инжекторный клапан (4 шт.)
- 4 Эмблема



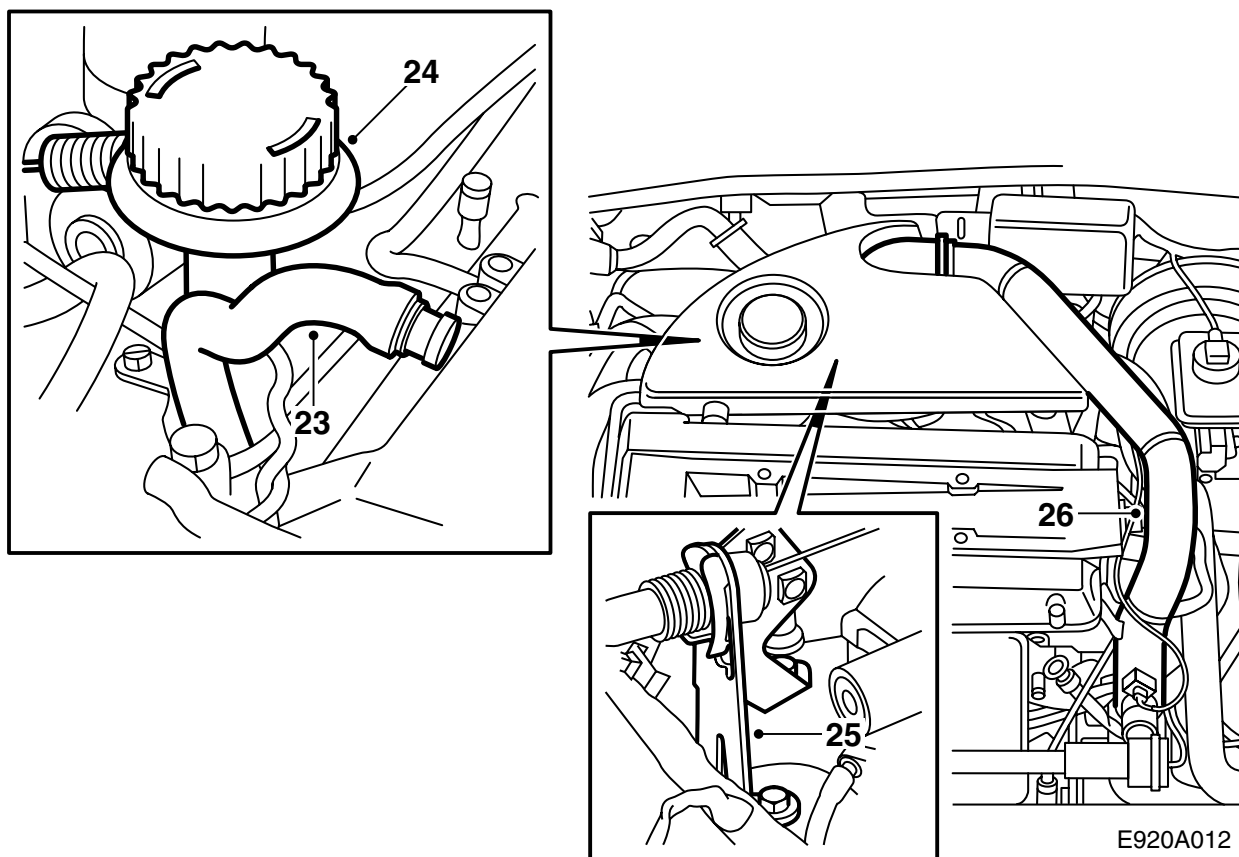
E920A602

- 1 Снимите накладные шайбы с гаек рычагов стеклоочистителей и немного ослабьте гайки.
- 2 Демонтируйте рычаги стеклоочистителей с помощью съемника 85 80 144. Снимите гайки и рычаги стеклоочистителей.
- 3 Снимите резиновые уплотнения шпинделей стеклоочистителей.
- 4 Демонтируйте два винтовых зажима на коротких сторонах перекрытия лобового стекла.
- 5 Снимите резиновое уплотнение.
- 6 Демонтируйте перекрытие лобового стекла, взявшись за передний край и поднимая вверх/вперед. Будьте осторожны с каналом троса открывания капота на левой стороне.
- 7 Открутите 4 гайки крепления защитной крышки блока управления.
- 8 Отогните вверх защиту и демонтируйте контактный разъем блока управления, отодвинув фиксирующий крючок вправо.
- 9 Открутите 2 гайки крепления блока управления; можно пользоваться магнитной гильзой 10 мм.
- 10 Поднимите блок управления прямо вверх.



E920A603

- 11 Установите новый блок управления.
- 12 Затяните 2 гайки крепления блока управления.
- 13 Нанесите спрей Kontakt 61 (арт. № 30 21 763) на контактный разъем блока управления, подсоедините и зафиксируйте его крючком.
- 14 Смонтируйте защитную крышку и затяните 4 гайки, которые её держат.
- 15 Установите перекрытие лобового стекла. Будьте осторожны с каналом троса открывания капота на левой стороне.
- 16 Смонтируйте резиновое уплотнение.
- 17 Смонтируйте два винтовых зажима на коротких сторонах перекрытия лобового стекла.
- 18 Установите на место резиновые уплотнения шпинделей стеклоочистителей.
- 19 Смонтируйте рычаги стеклоочистителей, отрегулируйте их в правильное положение покоя согласно точечным отметкам на лобовом стекле и затяните гайки.
- 20 Установите на место накладные шайбы на гайках шпинделей стеклоочистителей.



E920A012

⚠ ПРЕДУПРЕЖДЕНИЕ

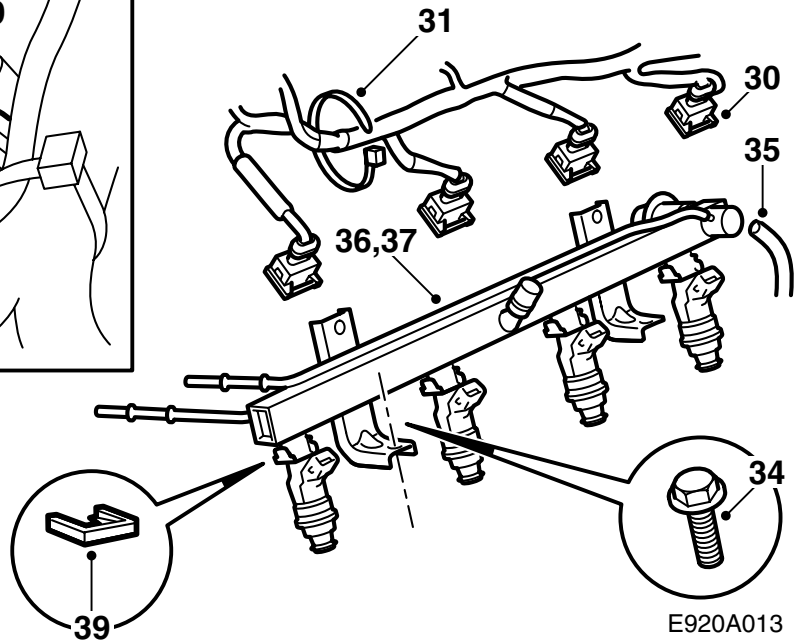
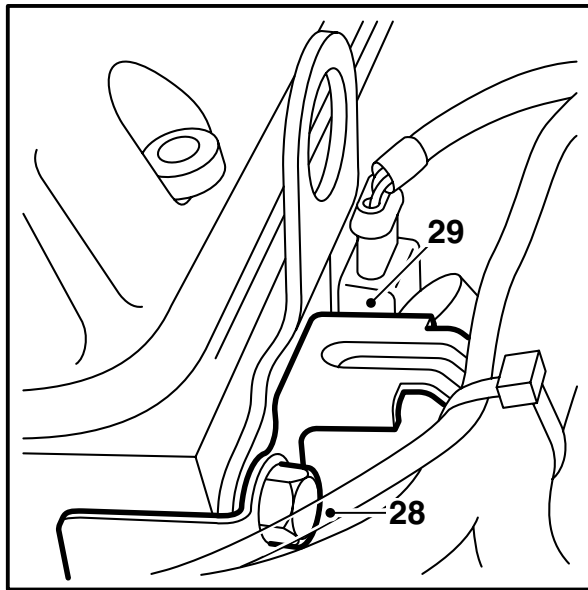
Работа по демонтажу трубы распределения топлива означает внедрение в топливную систему автомобиля. Поэтому необходимо соблюдать следующее:

- Обеспечьте хороший воздухообмен! Если имеется одобренная вентиляция для отсоса паров топлива, то следует ею пользоваться.
- Пользуйтесь защитными перчатками! Длительный контакт с топливом может вызвать раздражение кожи.
- Огнетушитель класса ВЕ должен быть под руками! Учитывайте опасность образования искр, например, при размыкании электроцепей, коротком замыкании и т.д.
- Курение абсолютно запрещено.
- Пользуйтесь защитными очками.

Указание

При работе с коллектором распределения топлива и инжекторными клапанами следует соблюдать строжайшую чистоту. Вымойте до чиста клапаны, трубу распределения и впускную трубу и обдуйте их сжатым воздухом.

- 21 Демонтируйте колпак двигателя, открывая защелкивающиеся крепления по очереди, начиная с отверстия для заливки масла.
- 22 Вытащите предохранитель № 19 топливного насоса при работающем двигателе. Выключите зажигание, когда двигатель остановится.
- 23 Отсоедините шланг вентиляции картера.
- 24 Вытащите масляный щуп с воронкой для заливки и заглушите трубу.
- 25 Демонтируйте накладную крышку над дроссельной заслонкой. Отсоедините трос газа от оси заслонки. Демонтируйте и уберите в сторону трос газа с держателем.
- 26 Ослабьте винт крепления трубы турбонагнетания на головке блока цилиндров.
- 27 Демонтируйте трубу турбонагнетания.



- 28 Ослабьте верхний и передний винт держателя кабелей и полностью открутите задний винт.
- 29 Поднимите и отклоните назад держатель кабелей.
- 30 Отсоедините следующие контактные разъемы: кассеты зажигания, инжекторных клапанов, датчика абсолютного давления во впускной трубе, счетчика потока воздуха и датчика турбодавления.
- 31 Отсоедините и уберите в сторону кабели (2 зажима на шине и 6 зажимов на трубе вентиляции картера).
- 32 Разъедините топливные шланги.

⚠ ПРЕДУПРЕЖДЕНИЕ

В топливных шлангах есть топливо.

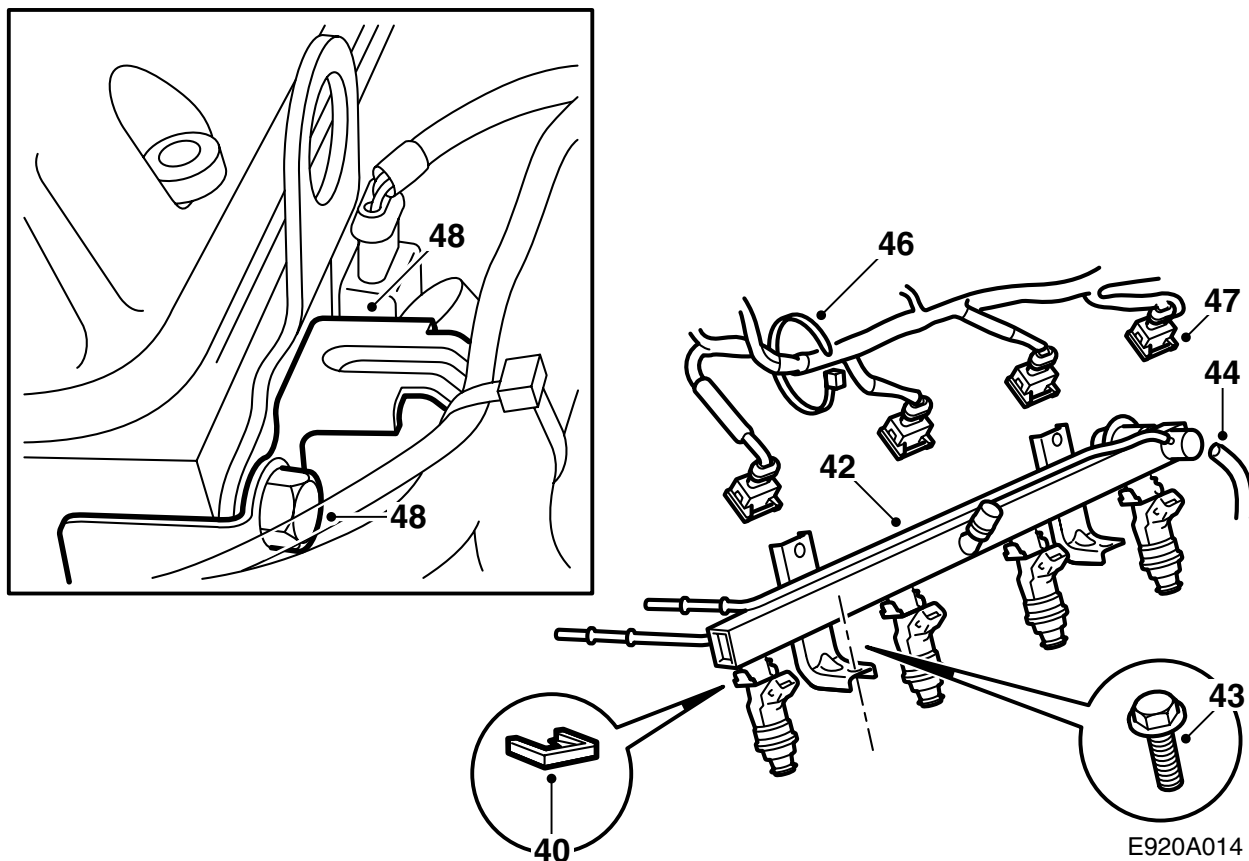
- Пользуйтесь инструментом 83 95 261.
- 33 Обдуйте дочиста сжатым воздухом вокруг клапанов.
- 34 Снимите 2 винта крепления трубы распределения топлива.
- 35 Отсоедините вакуумный шланг регулятора давления.
- 36 Осторожно откантуйте трубу распределения топлива двумя монтажками или чем-то подобным.
- 37 Осторожно поднимите и уберите трубу распределения топлива.
- 38 Заглушите отверстия форсунок в головке блока цилиндров.

- 39 Снимите зажимы крепления инжекторных клапанов.

⚠ ПРЕДУПРЕЖДЕНИЕ

В трубе распределения топлива есть топливо.

Демонтируйте инжекторные клапаны.



40 Смонтируйте новые инжекторные клапаны.

Указание

Смажьте перед монтажом О-кольца инжекторных клапанов безкислотным вазелином и проверьте, чтобы инжекторные клапаны были как следует вдавлены и опустились в трубу распределения топлива.

Насадите зажимы крепления инжекторных клапанов.

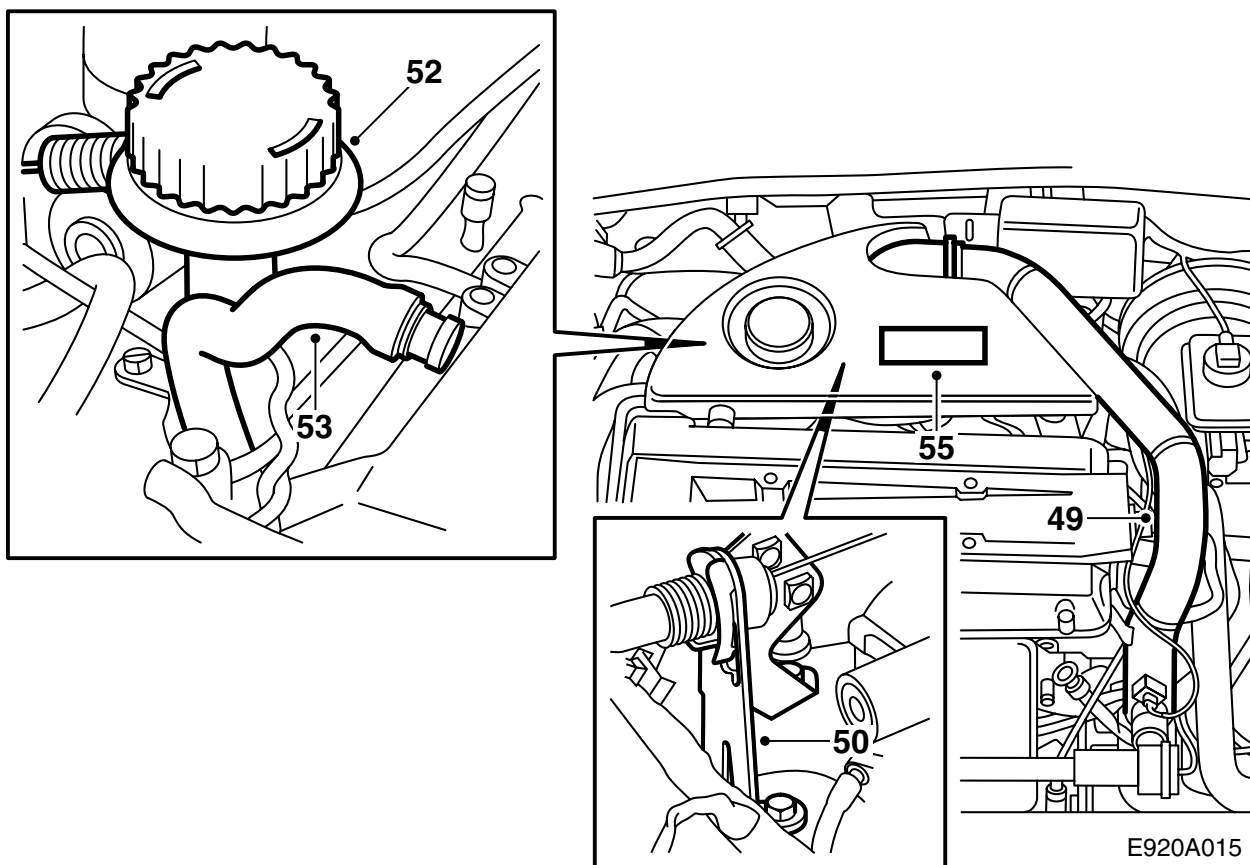
- 41 Выньте пробки из отверстий форсунок в головке блока цилиндров.
- 42 Осторожно вставьте трубу распределения топлива.
- 43 Затяните 2 винта крепления трубы распределения топлива.
- 44 Подсоедините вакуумный шланг регулятора давления.
- 45 Подсоедините топливопроводы.
- 46 Проложите кабели и зафиксируйте их 2 зажимами на трубе распределения топлива и 6 зажимами на трубе вентиляции картера.
- 47 Подсоедините инжекторные клапаны, датчик абсолютного давления во впускной трубе, счетчик потока воздуха и датчик турбодавления.

Указание

Перед подсоединением нанесите на все контактные разъемы спрей Kontakt 61 (арт. № 30 04 520).

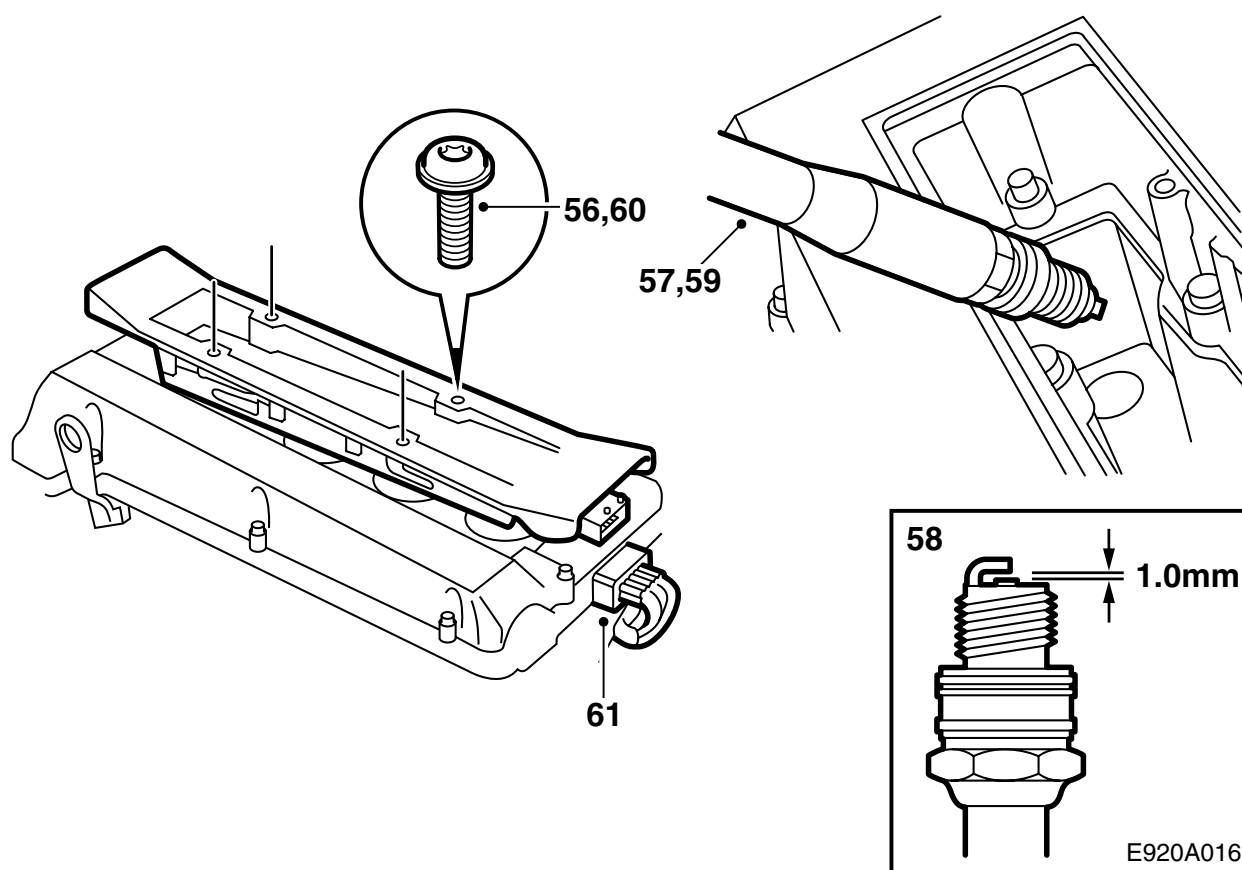
Проверьте, чтобы каждый контактный разъем был подсоединен к правильному инжекторному клапану. Кабели маркированы.

- 48 Придайте держатель кабелей и затяните винты крепления.



E920A015

- 49 Смонтируйте трубу турбонагнетания.
- 50 Установите трос газа с держателем и подсоедините его к оси заслонки. Смонтируйте накладную крышку над дроссельной заслонкой.
- 51 Отрегулируйте трос газа.
- 52 Смонтируйте масляный щуп с воронкой для заливки.
- 53 Подсоедините шланг вентиляции картера.
- 54 Вставьте на место предохранитель № 19 топливного насоса.
- 55 Демонтируйте эмблему с колпака двигателя и смонтируйте новую. Установите на место колпак двигателя.



56 Демонтируйте 4 винта крепления кассеты зажигания.

57 Демонтируйте свечи зажигания.

58 Проверьте зазор электрода на новых свечах зажигания. Он д.б. 1,0-1,1 мм.

59 Смажьте резьбы новых свечей зажигания смазкой Molycote 1000 (арт. № 30 20 271) или аналогичной и смонтируйте свечи зажигания.

Момент затягивания: 27 Нм.

60 Смажьте резиновые уплотнения подсоединений кассеты зажигания к свечам смазкой Krytox (арт. № 30 19 312) и смонтируйте кассету зажигания.

Момент затягивания: 11 Нм.

61 Подсоедините контактный разъем кассеты зажигания.

62 Совместно запрограммируйте блок управления с блоком управления TWICE и главным прибором, подсоединив диагностический прибор, выбрав TWICE и меню "Иммобилизация", а затем "Программирование".

63 Вырежьте текст, касающийся свечей зажигания по отметке и вклейте его на стр. 2 в сервисном журнале. Если на стр. 2 есть текст, то вклейте на стр. 3.

Указание

Интервал замены свечей зажигания изменяется на 20.000 км.

64 **Швеция:** Заполните справку, которая лежит вместе с инструкцией по монтажу, и передайте её клиенту.

Указание

Автомобиль должен пройти регистрационный техосмотр ввиду измененной мощности двигателя.

Справку необходимо иметь при себе во время регистрационного техосмотра.

65 Передайте инструкцию по монтажу и "TUNING KIT CERTIFICATE FOR SAAB 9-5" клиенту.

Указание

После выполнения программирования в системе управления двигателем могут быть зарегистрированы коды неисправностей. Сотрите их.