

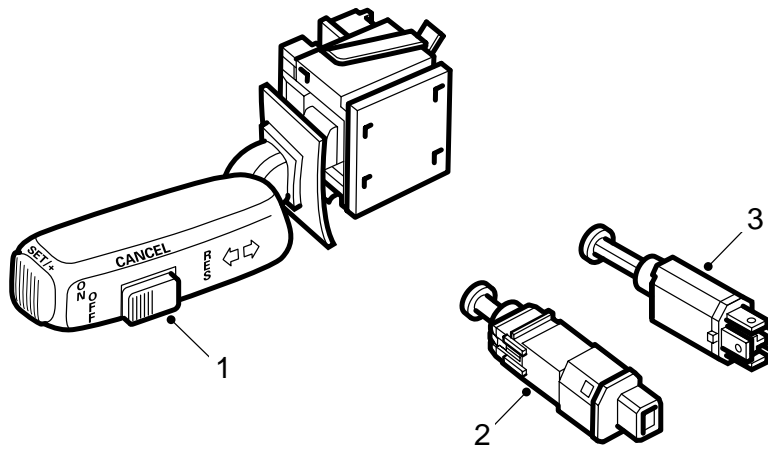


MONTERINGSANVISNING · INSTALLATION INSTRUCTIONS  
MONTAGEANLEITUNG · INSTRUCTIONS DE MONTAGE

## Saab 9-5

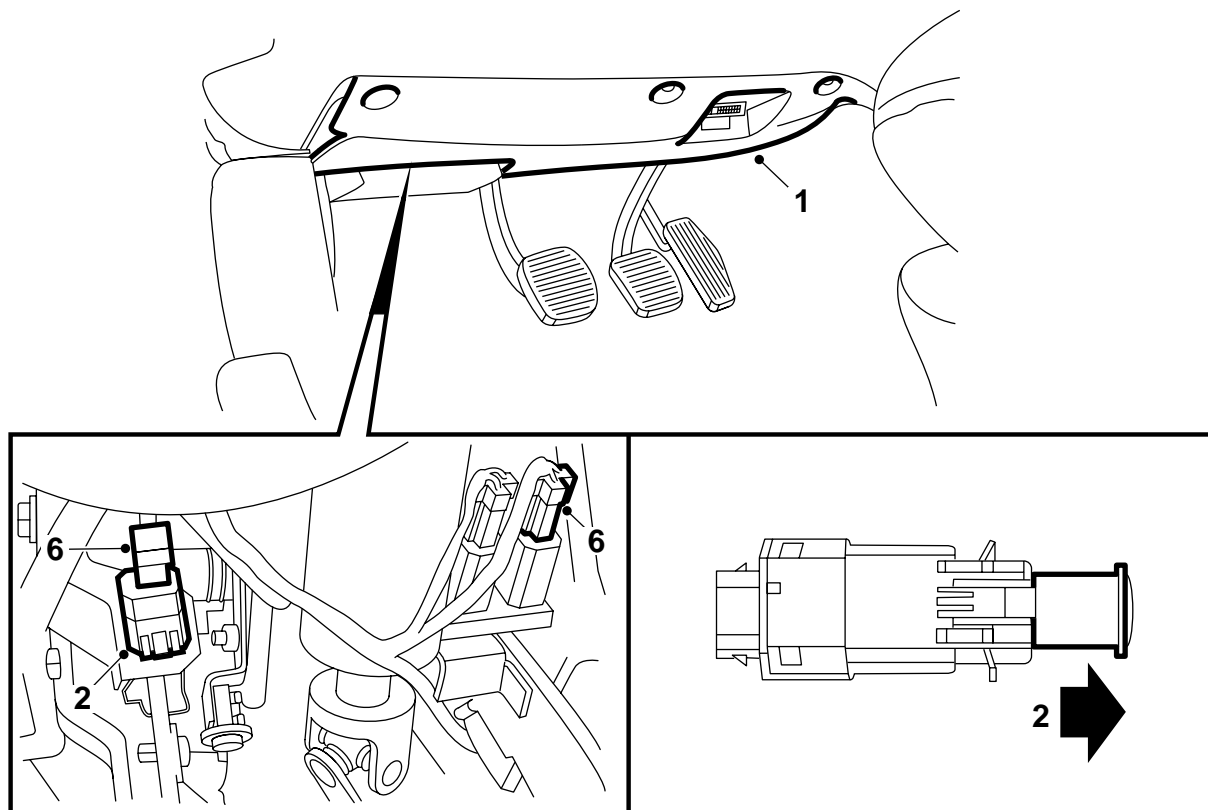
Круиз-контроль

Accessories Part No.	Group	Date	Instruction Part No.	Replaces
32 025 889 400 129 128	3:69-17	Sep 06	86 88 137	86 88 137 Jun 00



- 1 Выключатель
- 2 Контакт педали сцепления
- 3 Контакт педали тормоза

E368A01

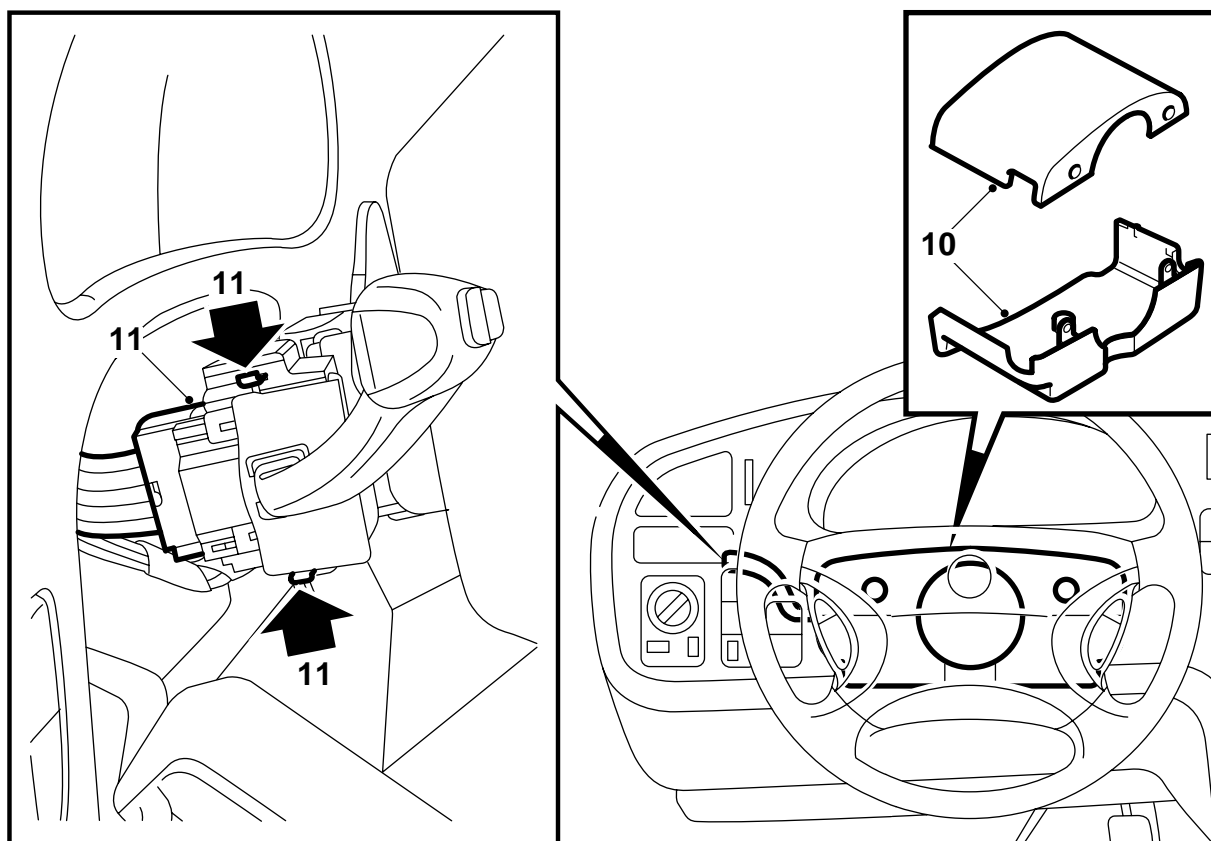


E368A002

- 1 Демонтируйте нижнюю панель.
- 2 Выжмите педаль сцепления прим. на 100 мм и смонтируйте белый контакт педали в держателе. Когда контакт зафиксирован, задвиньте назад красную стопорную гильзу и отпустите педаль. Контакт педали регулируется автоматически.
- 3 Выжмите педаль тормоза и смонтируйте черный контакт педали в держателе. Поверните контакт на 90° так, чтобы он зафиксировался в держателе. Отпустите педаль, и контакт регулируется автоматически.
- 4 Выжмите рукой педали тормоза и сцепления. Проверьте, чтобы контакты педалей прилегли к нажимной пластине на педали, а также чтобы был слабый "щелчок", когда педаль нажимается > 5 мм.
- 5 Проводка со штепсельным разъемом предварительно смонтирована в автомобиле. Пройдите вдоль проводов от контакта тормозных сигналов и высвободите штепсельные разъемы контактов педалей.
- 6 Смонтируйте штепсельные разъемы к контактам педалей.
  - а 4-полюсный зеленый штепсельный разъем контакта педали тормоза.
  - б 2-полюсный белый штепсельный разъем контакта педали сцепления.

7 Проверьте, чтобы провода не задевали подвижные детали.

8 Смонтируйте нижнюю панель.



9 Высвободите регулятор руля. Потяните руль назад и вниз. Демонтируйте верхнюю крышку руля.

10 Переместите руль в верхнее положение и демонтируйте нижнюю крышку руля.

11 Демонтируйте выключатель, вдавив фиксаторы и вытащив его из держателя. Отсоедините штепсельный разъем от выключателя.

12 Подсоедините штепсельный разъем к входящему в монтажный комплект выключателю и смонтируйте его в держателе. Проверьте, чтобы выключатель зафиксировался в держателе.

13 Смонтируйте крышки руля.

14 Сделайте контрольную поездку и проверьте функционирование выключателя и контактов педалей:

- На скорости прим. 50 км/ч нажмите "SET". Отпустите педаль газа, автомобиль должен держать постоянную скорость.
- Слегка нажмите на педаль тормоза. Система поддержания постоянной скорости отключается.
- Скорость уменьшается до прим. 40 км/ч; нажмите на "RES". Скорость повышается и возвращается к 50 км/ч.

- Слегка нажмите на педаль сцепления. Система поддержания постоянной скорости отключается.

- Скорость уменьшается до прим. 40 км/ч; нажмите на "RES". Скорость повышается и возвращается к 50 км/ч.

- Нажмите и удерживайте кнопку "SET" нажатой прим. 2 секунды.

Скорость повышается и поддерживается постоянной на том уровне, на котором она была, когда была отпущена кнопка "SET".