

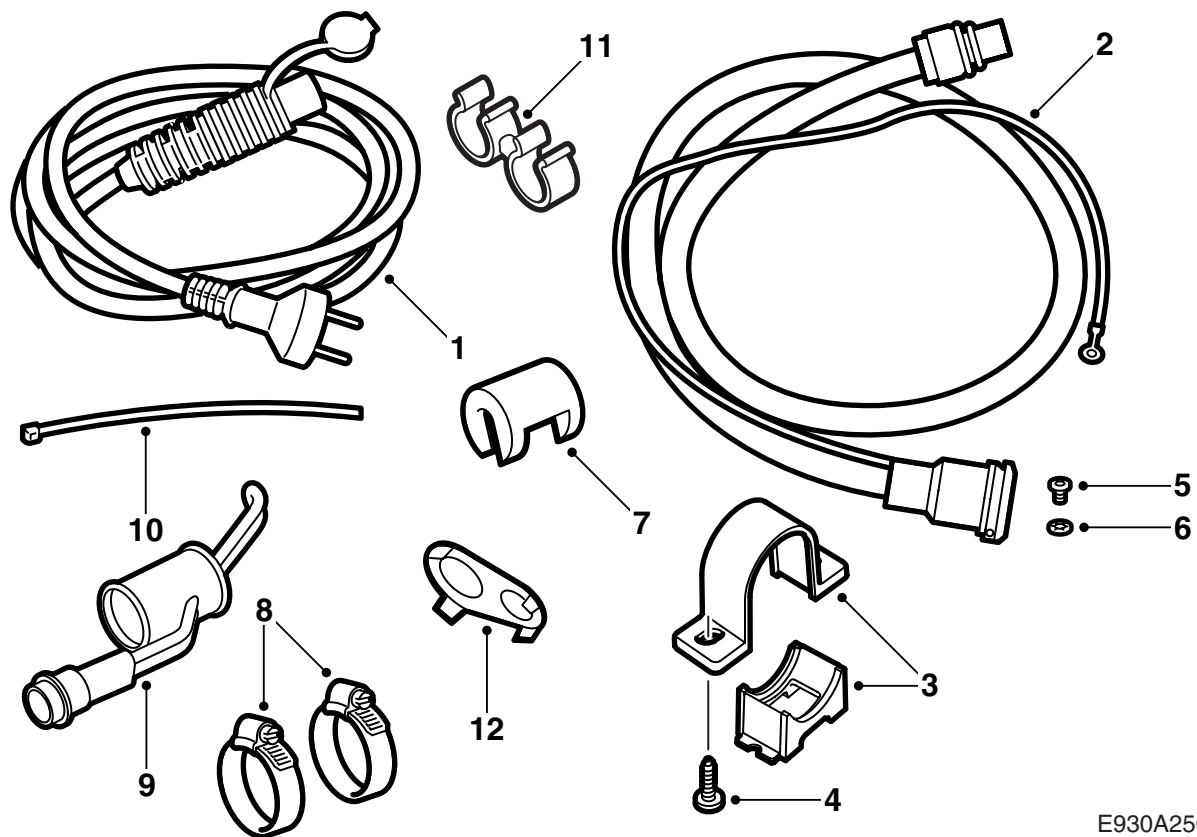


MONTERINGSANVISNING · INSTALLATION INSTRUCTIONS
MONTAGEANLEITUNG · INSTRUCTIONS DE MONTAGE

Saab 9-5 B308

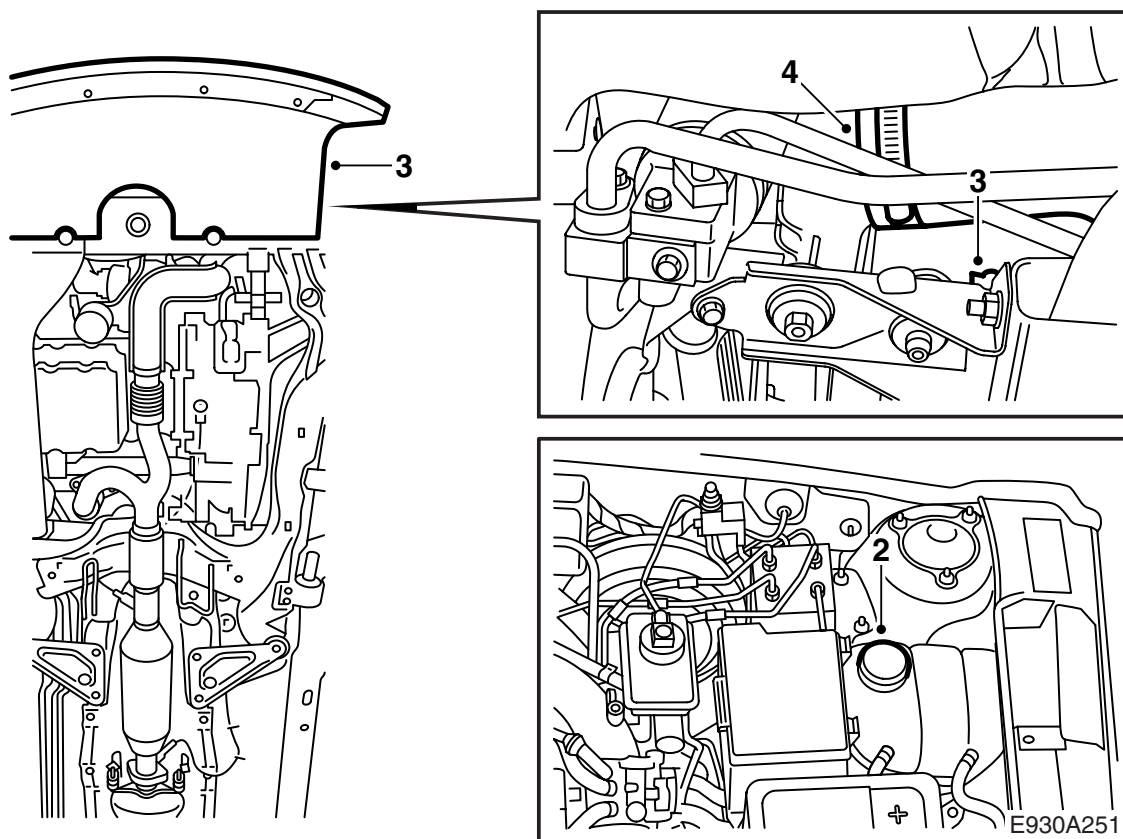
Штепсельный обогреватель

Accessories Part No.	Group	Date	Instruction Part No.	Replaces
400 130 613	9:87-32	Jul 01	53 29 289	53 29 289 Jun 01



E930A250

- 1 Соединительный кабель
- 2 Вводной контакт с вводным кабелем
- 3 Держатель
- 4 Винт (2 шт.)
- 5 Винт
- 6 Зубчатая шайба
- 7 Фиксирующий зажим
- 8 Зажим для шланга (2 шт.)
- 9 Нагревательный элемент
- 10 Хомут (5 шт.)
- 11 Двойной зажим
- 12 Уплотнение (3 шт.)



- 1 Полностью прочитайте инструкцию по монтажу и проверьте, чтобы все детали, входящие в комплект, имелись в наличии.

Примечание

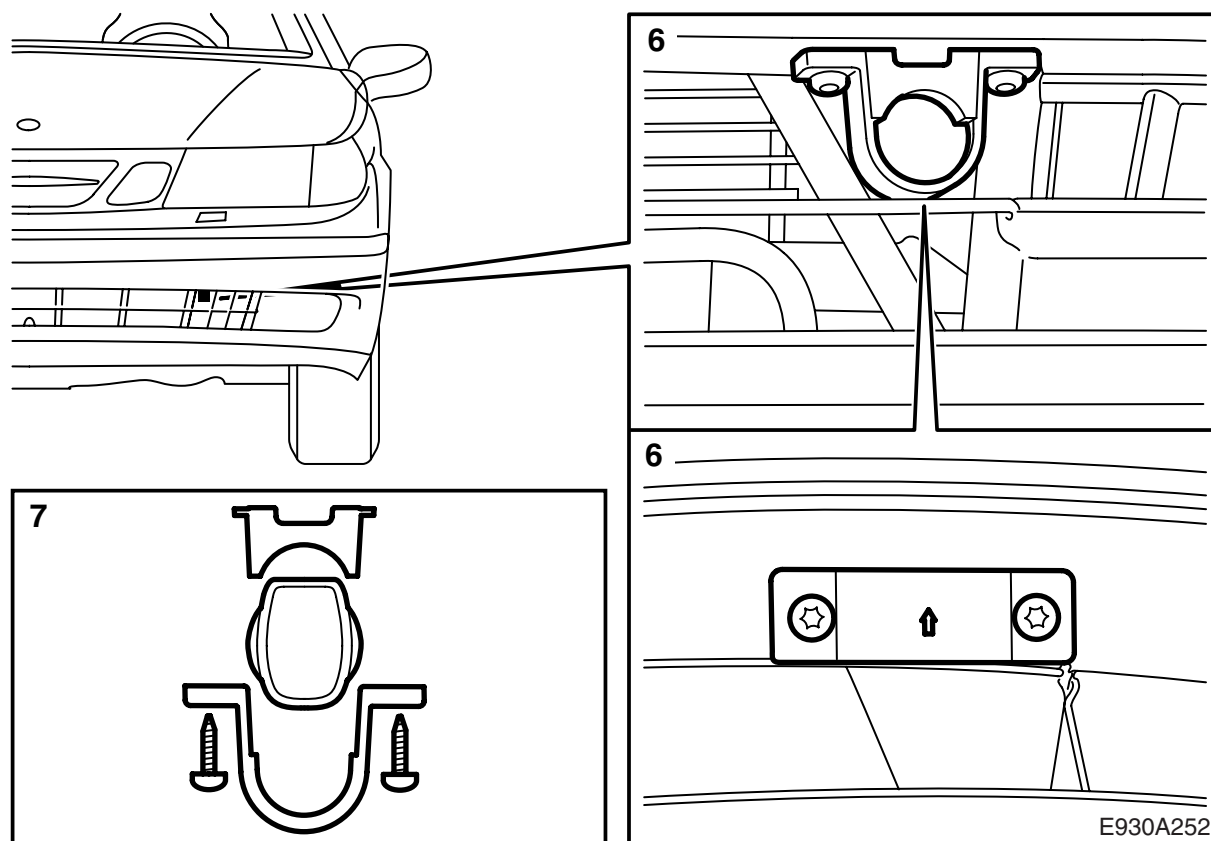
Проверьте и запишите код радио, если автомобиль оснащен любым радио, кроме аудиосистемы Saab.

- 2 Положите защиту на крыло и снимите крышку расширительного бачка системы охлаждения.

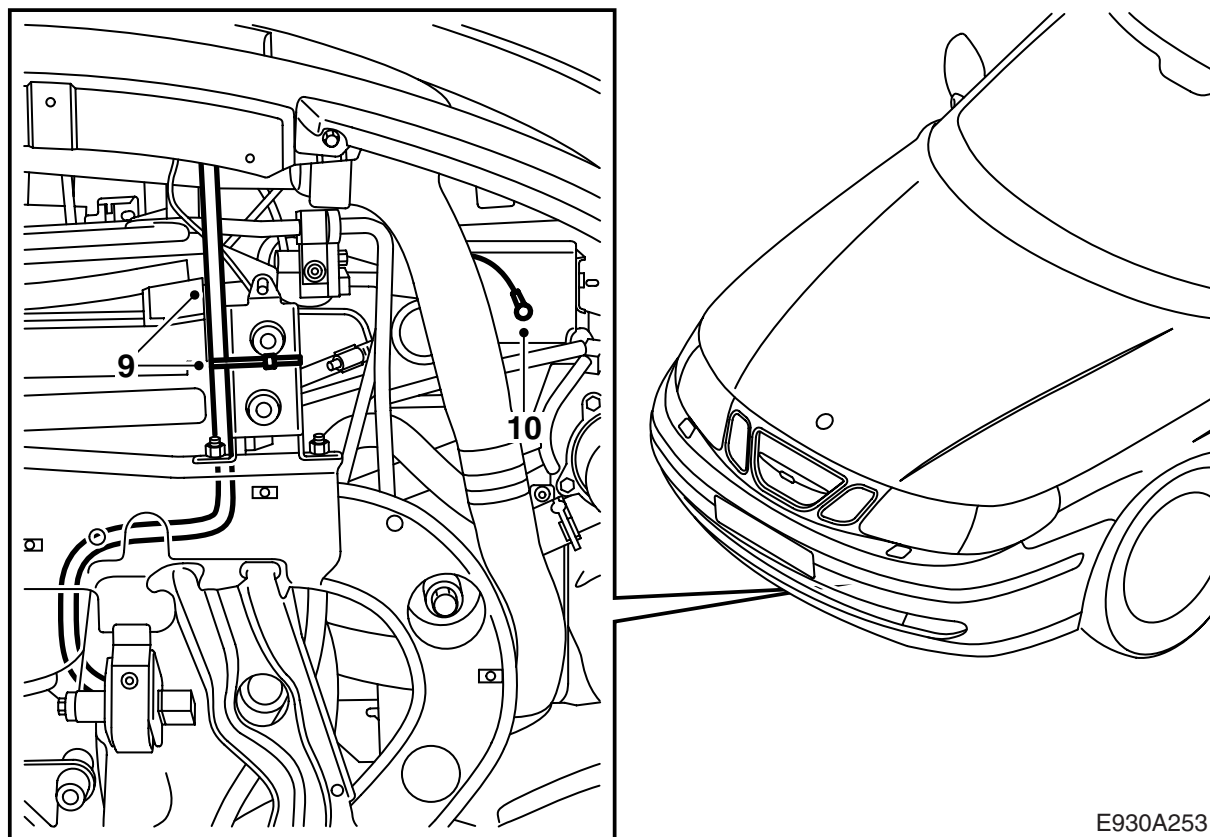
⚠ ПРЕДУПРЕЖДЕНИЕ

Будьте осторожны, если двигатель горячий. Охлаждающая жидкость горячая. Можно обжечься об колена трубы.

- 3 Поднимите автомобиль. Подставьте резервуар для охлаждающей жидкости. Демонтируйте воздухоотражатель за бампером, подсоедините шланг, откройте сливную пробку, подсоедините шланг и слейте охлаждающую жидкость.
- 4 Демонтируйте зажим крепления трубы турбо-нагнетания на охладителе нагнетаемого воздуха. Оставьте зажим шланга висеть на охладителе нагнетаемого воздуха.

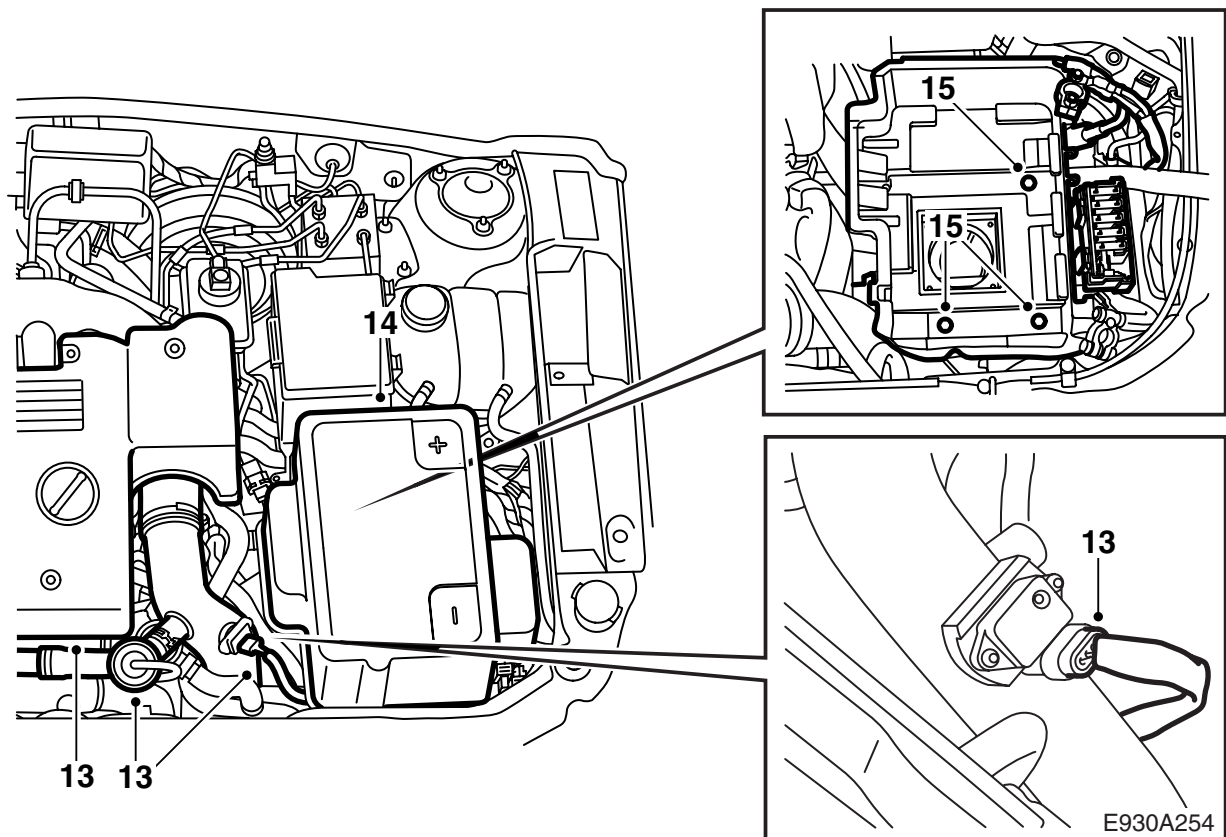


- 5 Опустите автомобиль до подходящей рабочей высоты для монтажа входного контакта в оболочке бампера.
- 6 Наметьте место расположения держателя вводного контакта (стрелка на держателе должна указывать вперед) и сделайте отверстие шилом.
- 7 Установите вводной контакт в держателе (крышку следует открывать вверх) и смонтируйте держатель на бампере.
- 8 Поднимите автомобиль и затяните сливную пробку.



E930A253

- 9 Проложите входной кабель между радиатором и несущей рамой. Наложите клемму входного кабеля на коробку передач и зафиксируйте входной кабель, как показано на рисунке.
- 10 Просверлите сверлом 3,5 мм отверстие для заземляющего провода на нижней стороне левой конструктивной опоры.
- 11 Соскребите краску дочиста для надежного заземления и прикрутите заземляющий провод винтом и зубчатой шайбой (зубчатую шайбу следует располагать между кабельной клеммой заземляющего провода и кузовом). Нанесите растекающуюся защиту от коррозии арт. № 30 15 971. Зафиксируйте кабель заземления вдоль вводного кабеля.
- 12 Смонтируйте воздухоотражатель и опустите автомобиль.

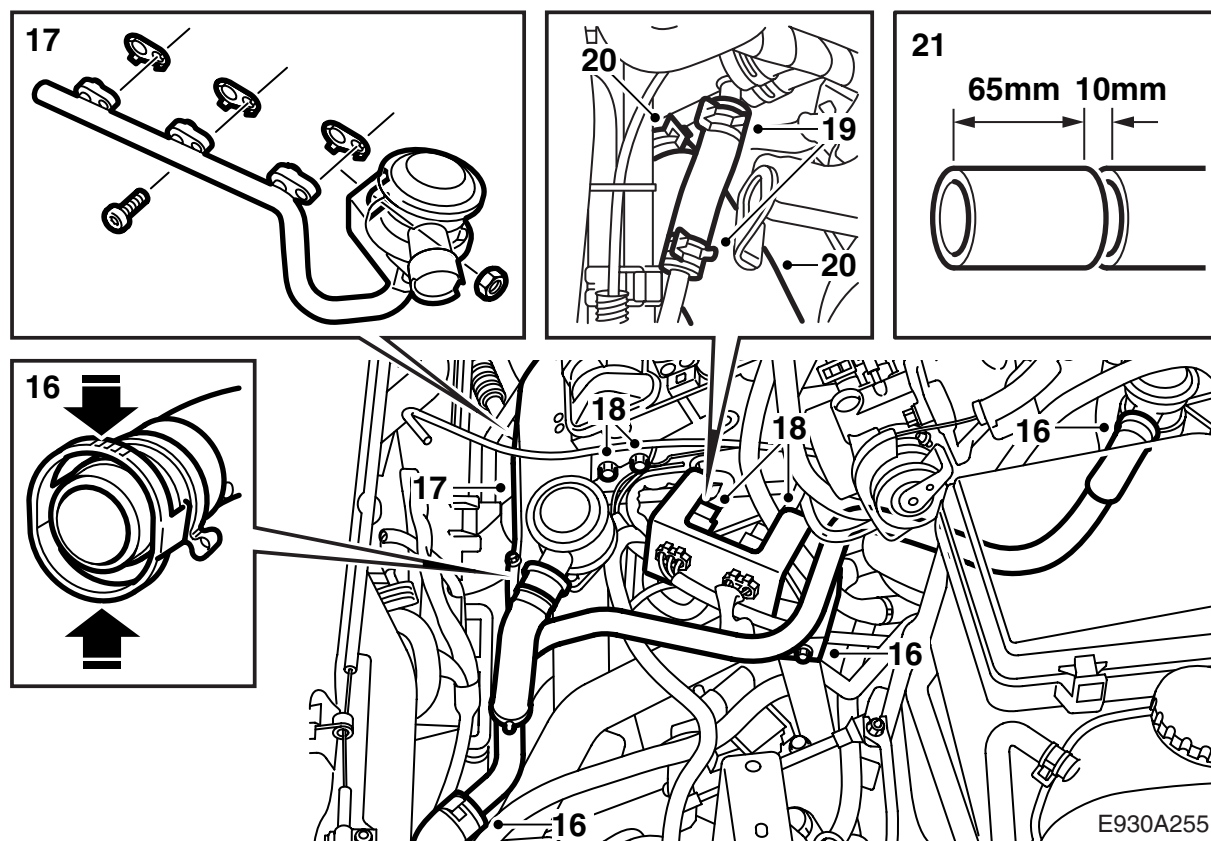


13 Демонтируйте колпак двигателя и перепускную трубу с клапаном и заглушите пробкой впускное отверстие в приточной трубе турбо.

Отсоедините контактный разъем датчика температуры/давления и демонтируйте трубу турбонагнетания.

14 Демонтируйте колпак над аккумулятором, отсоедините кабели аккумулятора и шланг проветривания, демонтируйте аккумулятор.

15 Демонтируйте полку аккумулятора.

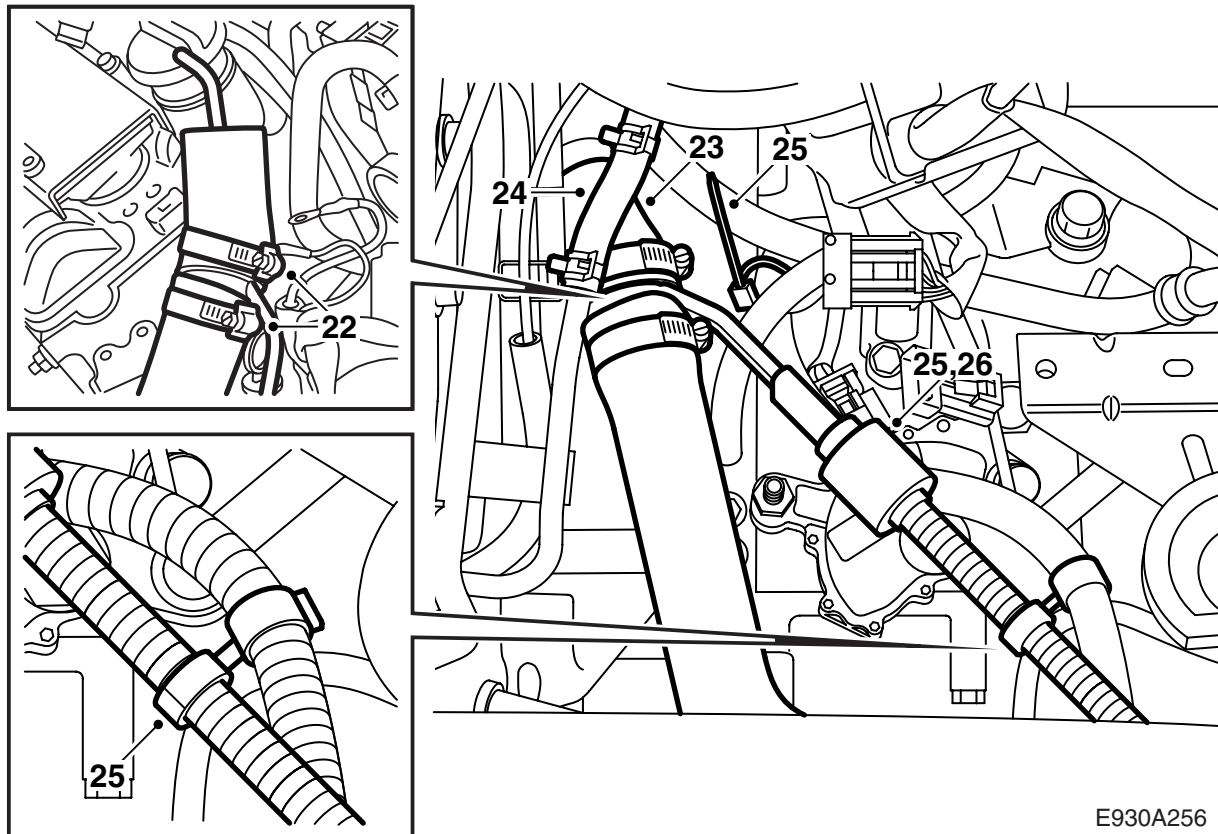


- 16 Отсоедините трубу впуска воздуха от клапанов и приточного шланга, демонтируйте крепление и трубу впуска воздуха.
- 17 Демонтируйте тепловой экран и клапан с трубой.

Указание

Выбросьте три прокладки, при демонтаже трубы их следует **всегда** заменять на новые.

- 18 Демонтируйте крепление с проводкой с двигателя и коробки передач и отсоедините заземление на головке блока цилиндров. Уберите крепление.
- 19 Демонтируйте соединительный шланг турбо от труб охлаждающей жидкости.
- 20 Отсоедините шланг охлаждающей жидкости от патрубка.
- 21 Наметьте тейпом или чем-то подобным и отрежьте шланг охлаждающей жидкости на расстоянии 65 мм от впускного отверстия охлаждающей жидкости в двигателе, отрежьте 10 мм, как показано на рисунке.

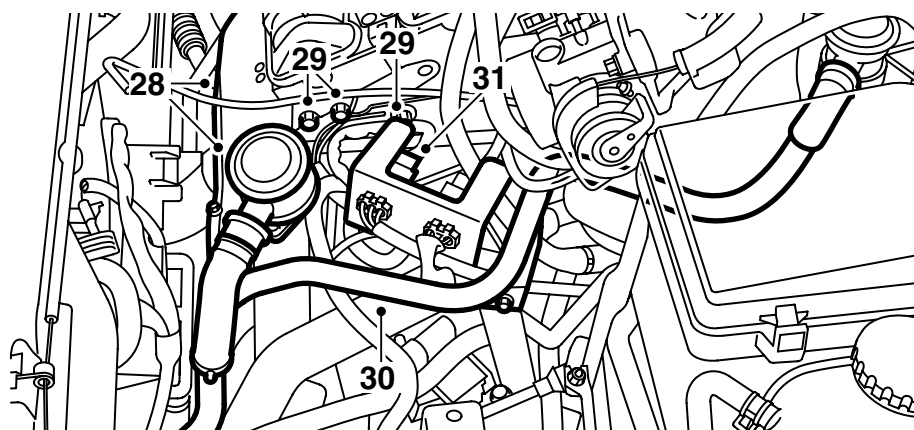
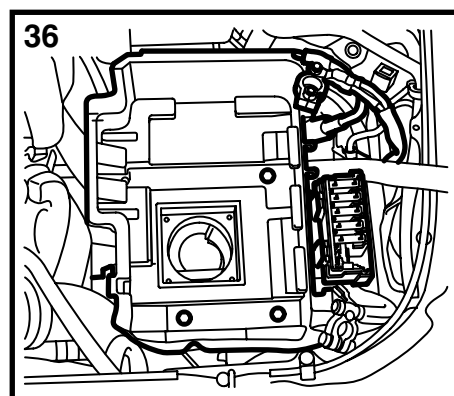
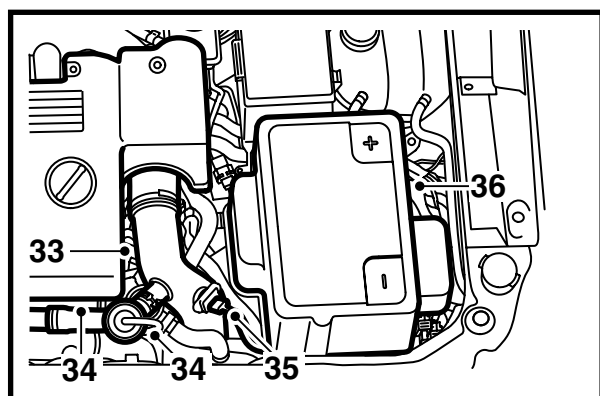


E930A256

- 22 Смонтируйте нагревательный элемент к шлангу двумя зажимами. Проверьте его положение в шланге и чтобы он не касался никаких деталей. Зажимы для шланга д.б. расположены так, чтобы впоследствии можно было их поправлять.
- 23 Подсоедините шланг охлаждающей жидкости к патрубку.
- 24 Смонтируйте соединительный шланг на трубах охлаждающей жидкости турбоагрегата.
- 25 Проложите вводной кабель и смажьте уплотнительное кольцо бескислотным вазелином. Подсоедините вводной кабель к нагревательному элементу и зафиксируйте вводной кабель двойным зажимом на кабеле коробки передач, а также хомутом на левой конструктивной опоре.
- 26 Смонтируйте зажим на подсоединении. Когда зажим правильно смонтирован, слышится щелчок.

⚠ ПРЕДУПРЕЖДЕНИЕ

Проверьте, чтобы кабель не касался подвижных, острых или горячих поверхностей. Зафиксируйте кабель хомутами.



E930A257

27 Поверните обратно крепление.

28 Смонтируйте клапан с трубой.

Указание

После демонтажа клапана с трубой всегда устанавливайте новые прокладки.

Смонтируйте тепловой экран.

29 Смонтируйте крепление с проводкой. Прикрутите кабели заземления.

30 Смонтируйте трубу инъекции воздуха к клапанам, в креплении и к приточному шлангу.

Указание

Проверьте, чтобы труба была как следует подсоединена к клапанам, см. рисунок.

31 Смонтируйте и подсоедините штепсельные разъемы к креплению на трубе вентиляции картера.

32 Проверьте заземляющее соединение между штырем заземления вводного контакта, оболочкой обогревателя и кузовом автомобиля.

33 Вставьте трубу турбодавления и подсоедините её к охладителю нагнетаемого воздуха и дросселю. Поднимите автомобиль и проверьте, чтобы труба была как следует подсоединена. Затяните зажим шланга на охладителе нагнетаемого воздуха и трубе турбодавления. Опустите автомобиль.

34 Выньте пробку, смажьте уплотнительное кольцо бескислотным вазелином и смонтируйте перепускную трубу с клапаном. Смонтируйте колпак двигателя.

35 Подсоедините контактный разъем к датчику температуры/давления на трубе турбонагнетания.

36 Смонтируйте полку аккумулятора и аккумулятор. Подсоедините аккумулятор и установите на место крышку аккумулятора.

37 Залейте охлаждающую жидкость и проверьте герметичность системы.

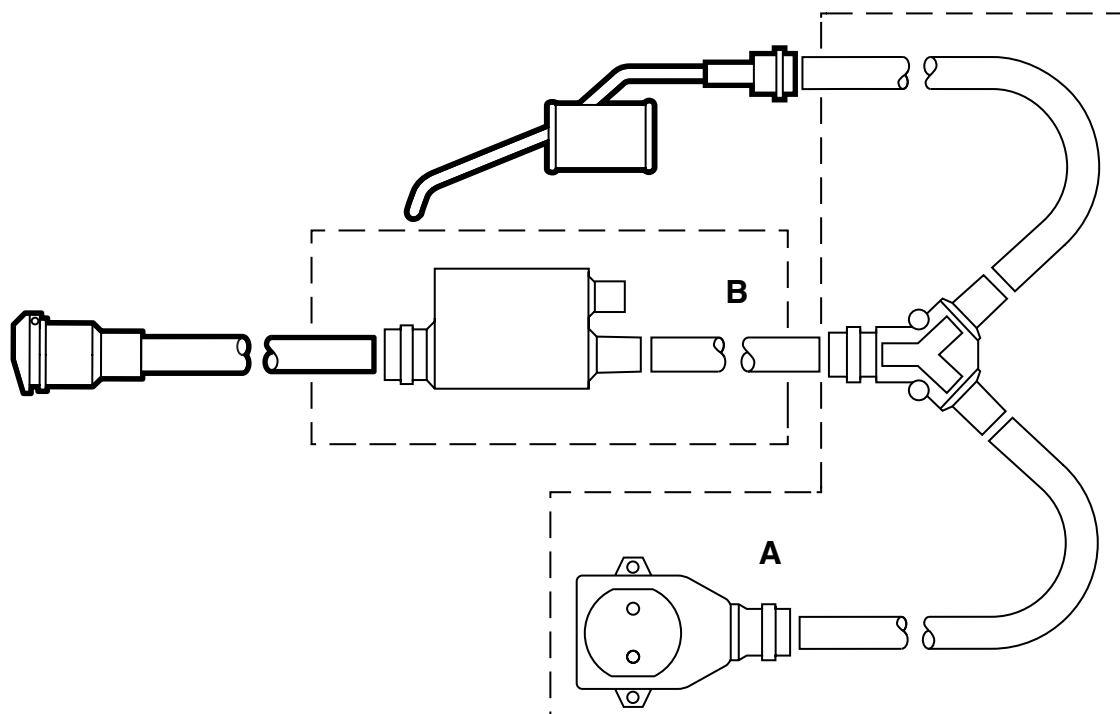
38 Прокачайте систему охлаждения следующим образом:

Примечание

АС/АСС должен быть выключен.

Заполните систему до отметки MAX, закройте крышку расширительного бачка, запустите двигатель и прогрейте его на различных оборотах до тех пор, пока не запустится вентилятор охлаждения. Осторожно откройте крышку расширительного бачка и снова долейте до отметки MAX. Закройте крышку расширительного бачка и дайте двигателю поработать на различных оборотах до тех пор, пока вентилятор охлаждения не запустится еще три раза. Выключите двигатель и при необходимости долейте до отметки MAX. Проверьте функционирование обогревателя.

- 39 Выставьте правильное время и дату и введите код радио.
- 40 Положите инструкцию по монтажу в автомобиле и обратите внимание клиента на инструкции для пользователя.



E930A082

A Комплект ответвлений трубопроводов

B Комплект таймера

Инструкции для пользователя

- Соединительный кабель должен представлять собой маслостойкий резиновый кабель, одобренный для использования вне помещения и имеющий сечение не менее $3 \times 1,5 \text{ мм}^2$.
- Обогреватель двигателя можно подсоединять только к заземленной розетке.
- Осторожно обращайтесь со всеми кабелями. Будьте особо внимательны к опасности заземлений между капотом и кузовом, а также к опасности порезов об острые края металла.

ПРЕДУПРЕЖДЕНИЕ

Регулярно проверяйте заземляющее соединение между заземляющим штырем вводного контакта, оболочкой обогревателя и кузовом автомобиля.

- Регулярно обследуйте соединительный кабель на наличие повреждений и старение. Поврежденный кабель следует немедленно заменить.

Примечание

Функция обогревателя может быть нарушена, если:

- охлаждающая жидкость загрязнена
- уровень охлаждающей жидкости недостаточный либо в систему попал воздух
- в системе имеется скопление шуги
- используется цемент для радиатора