

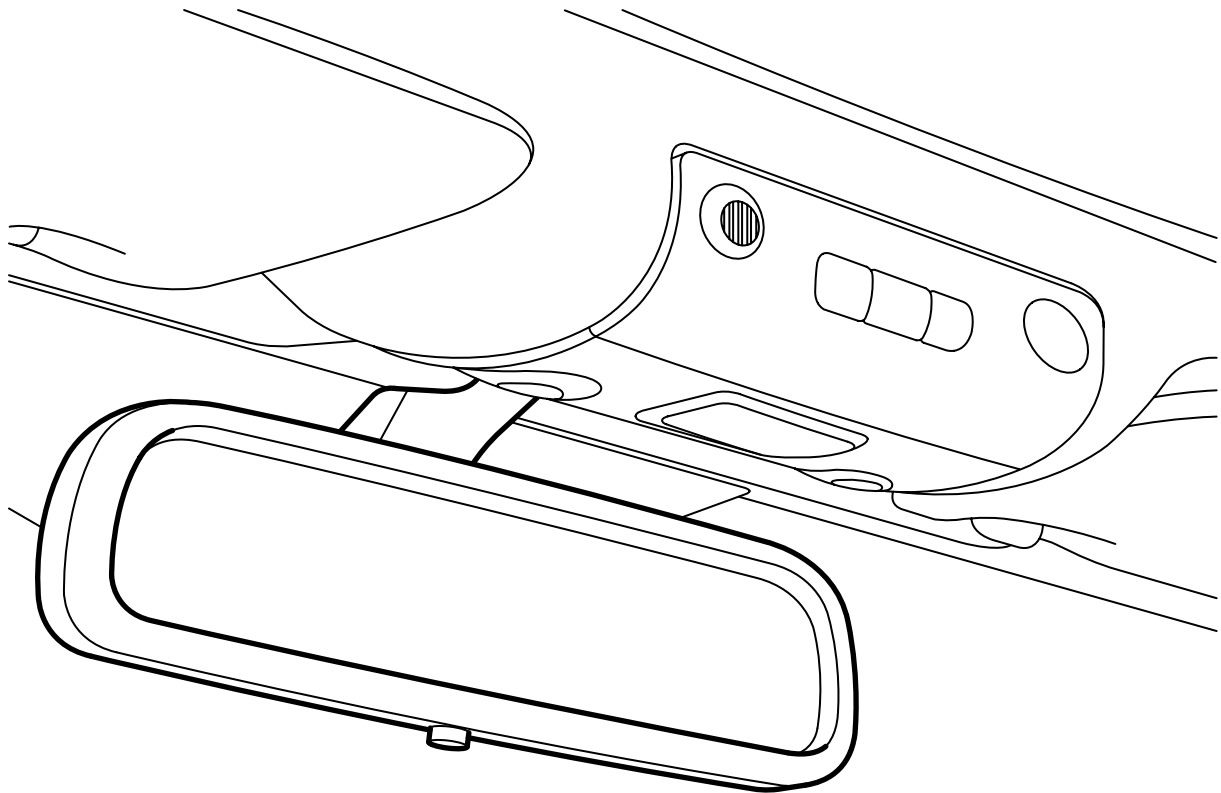


**MONTERINGSANVISNING · INSTALLATION INSTRUCTIONS
MONTAGEANLEITUNG · INSTRUCTIONS DE MONTAGE**

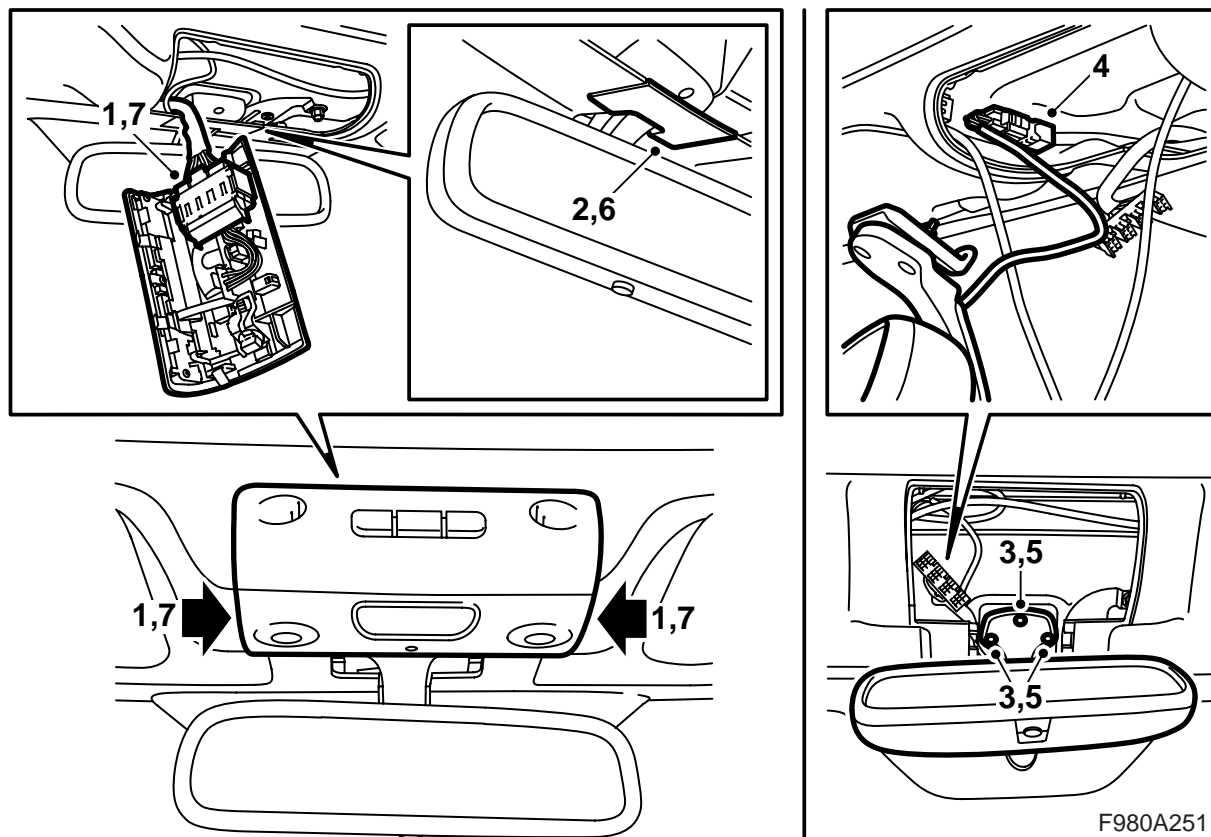
Saab 9-3 CV M04-

Retrovisor interior automático, antideslumbrante

Accessories Part No.	Group	Date	Instruction Part No.	Replaces
12 756 339				
12 777 849				
12 777 850				
12 789 849				
12 833 884				
32 000 576	9:85-24	Oct 06	12 833 885	12 833 885 Apr 03



F980A250

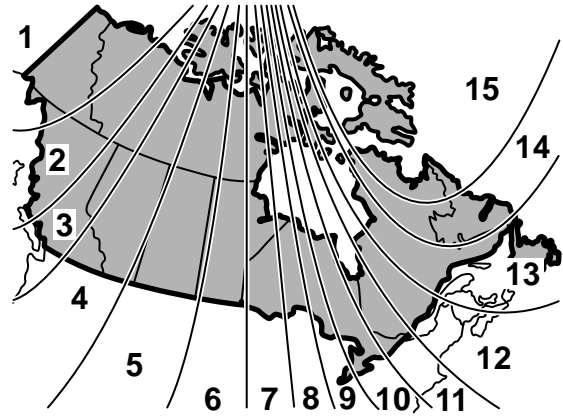
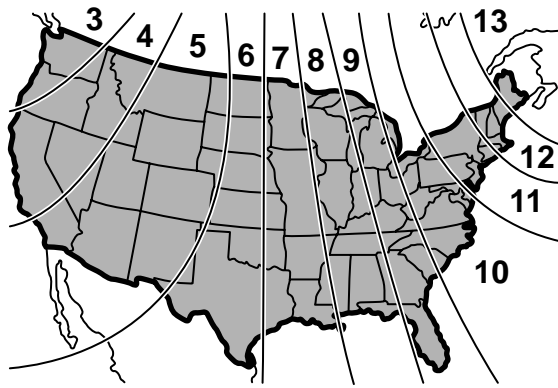


- 1 Desmontar y desconectar la iluminación del techo.
- 2 Desmontar el panel que cubre el pie del espejo.
- 3 Desmontar el retrovisor.
- 4 Conecte el dispositivo de conexión.
- 5 Colocar la red de cableado a la izquierda de la fijación del retrovisor. Montar el retrovisor.

⚠ ADVERTENCIA

Controlar que la red de conductores no quede aplastada. Un montaje incorrecto puede ocasionar daños en el cableado y cortocircuito/incendio.

- 6 Montar el panel que cubre el pie del espejo.
- 7 Conectar y montar la iluminación del techo.
- 8 Comprobar el funcionamiento del espejo y las lámparas.
- 9 **Retrovisor con brújula:** Calibrar la brújula (ver pág. 3). En caso necesario, cambiar la zona de brújula (ver pág. 3).
- 10 Entregar las instrucciones de montaje al cliente e informarle sobre la conveniencia de su lectura.



D980A352

Instrucciones de funcionamiento

El retrovisor interior tiene dos sensores, uno orientado hacia adelante y uno orientado hacia atrás. Cuando el sensor orientado hacia adelante detecta que está oscuro en el exterior se activa el sistema de manera que si se detecta una luz fuerte desde atrás, el retrovisor se oscurece progresivamente para amortiguar esta luz exterior. Cuando desaparece esta luz fuerte, el retrovisor recobra progresivamente su posición normal.

El dispositivo antideslumbrante automático puede apagarse con el botón situado debajo del retrovisor. Para más información, consultar el manual de instrucciones.

Calibración/Programación

Retrovisor con brújula: Calibrar la brújula manteniendo pulsado el botón "AUTO" hasta que aparezca en la ventana de la brújula el texto "CAL" y un punto de brújula. Soltar el botón. Conducir el vehículo en círculo, a muy baja velocidad, hasta que el texto "CAL" desaparezca. La brújula ha sido calibrada. Para más información, consultar el manual de instrucciones del vehículo.

Retrovisor con brújula: Cambiar la zona de brújula manteniendo pulsado el botón "AUTO" hasta que aparezca en la ventana de la brújula el texto "ZONE" y un punto de brújula. Soltar el botón. Ahora se puede cambiar la zona de brújula con ayuda del botón "AUTO" (para la elección de la zona de brújula, ver la ilustración). Soltar el botón "AUTO" cuando esté marcada la zona deseada. Una vez desaparecido el texto "ZONE", la zona de brújula será registrada en la memoria. Para más información, consultar el manual de instrucciones del vehículo.

Retrovisor con mando a distancia para apertura de puerta de garaje: Para su programación, consultar el manual de instrucciones.