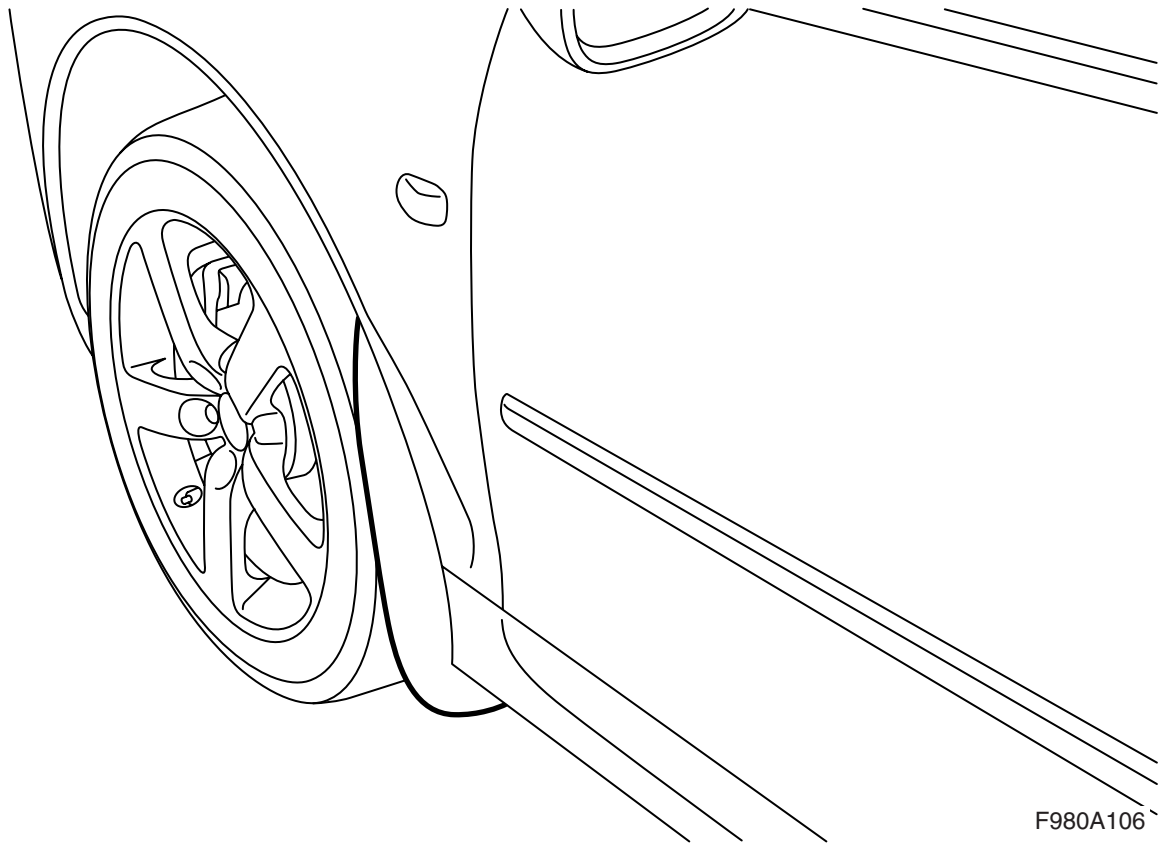


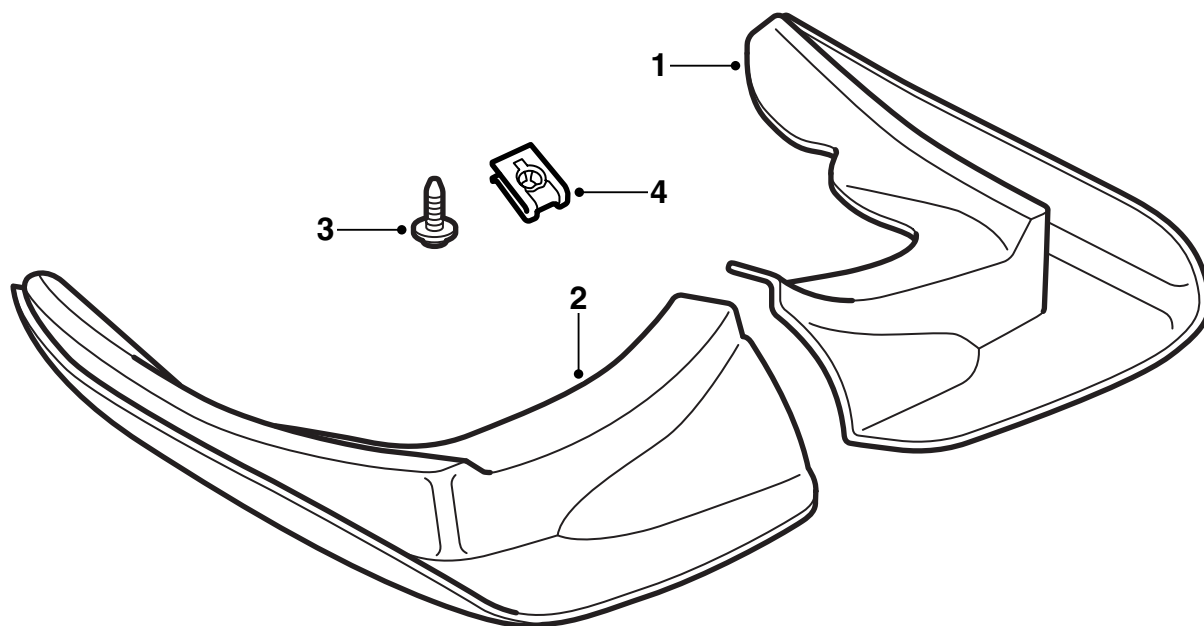


**MONTERINGSANVISNING · INSTALLATION INSTRUCTIONS  
MONTAGEANLEITUNG · INSTRUCTIONS DE MONTAGE**

**Saab 9-3 M03-**  
**Guardabarros delantero**

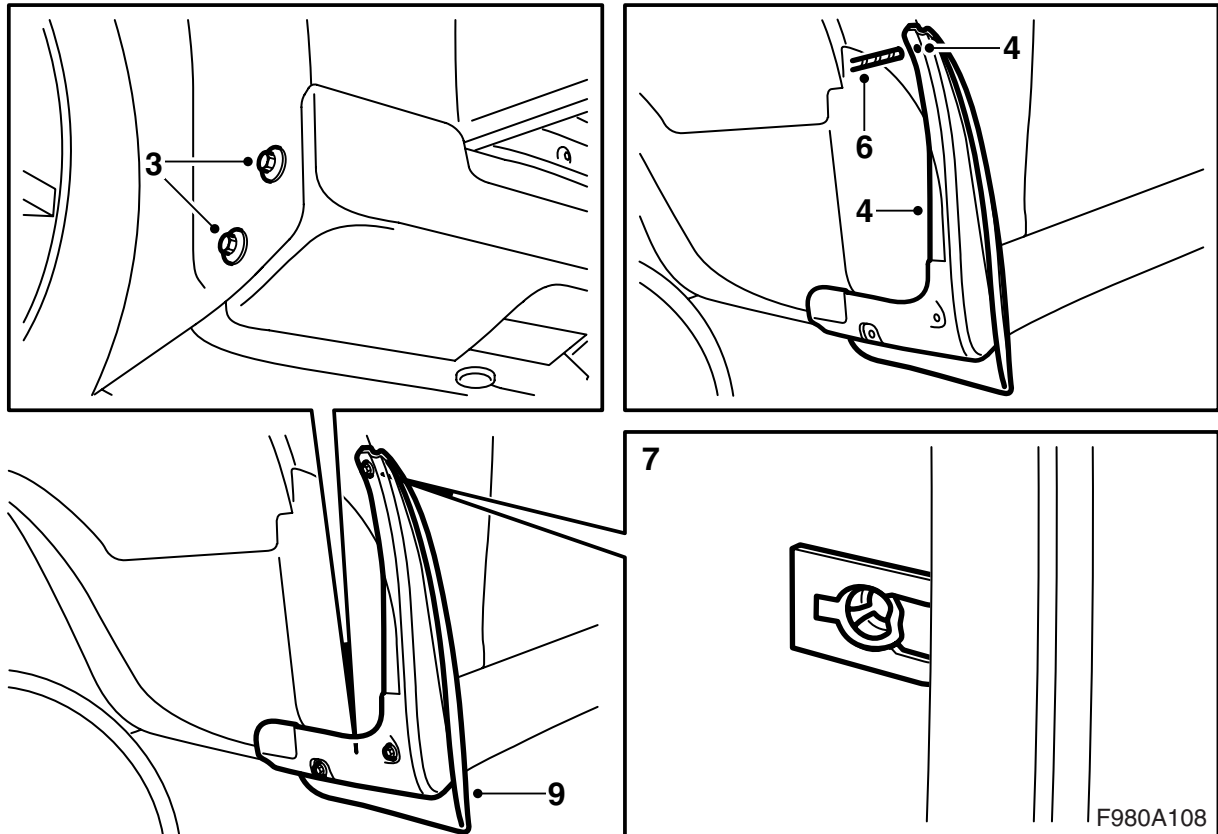
Accessories Part No.	Group	Date	Instruction Part No.	Replaces
12 786 784 12 831 787	9:84-19	Mar 03	12 798 021	12 798 021 Apr 02



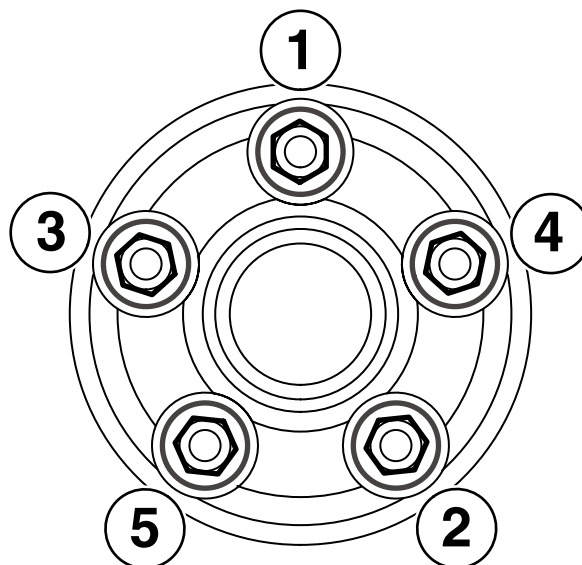
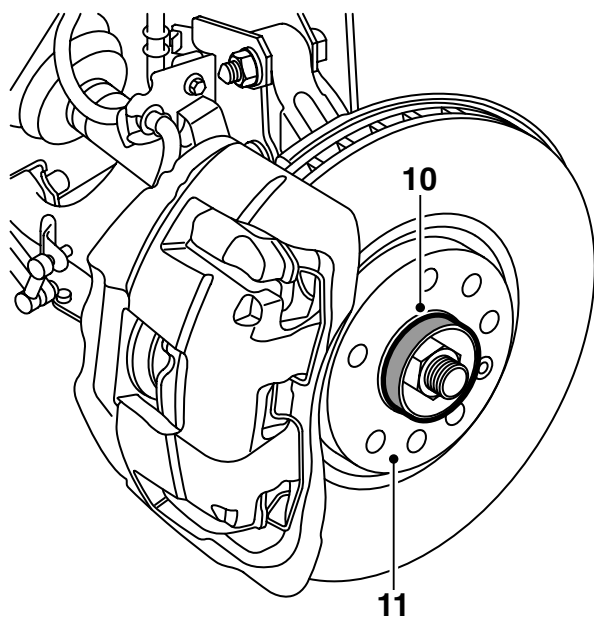


F980A107

- 1 Guardabarros I
- 2 Guardabarros D
- 3 Tornillo (x6)
- 4 Tuerca de clip (x2)



- 1 Elevar el automóvil.
- 2 Desmontar la rueda delantera izquierda.
- 3 Desmontar los tornillos situados en la parte inferior del lado posterior de la caja de la rueda.
- 4 Situar el guardabarros presionándolo sobre su colocación correcta. Marcar la posición del orificio superior.
- 5 Quitar el guardabarros.
- 6 Taladrar un agujero de 6 mm siguiendo la marca.
- 7 Desplegar la pantalla interna y montar una tuerca de clip en el agujero taladrado.
- 8 Instalar la pantalla interna.
- 9 Montar el guardabarros.



F980A109

- 10 Limpiar la suciedad y roña de la superficie de contacto entre la llanta y el disco de freno.
- 11 Aplicar pasta blanca de grasa de presión alta (nr. de art. 30 06 442) en el cubo.

### Atención

Comprobar que la grasa no quede en la superficie de contacto entre la llanta y el disco de freno.

- 12 Colgar la rueda en su lugar, montar los tornillos y apretarlos en cruz manualmente, de manera que se centre la rueda.
- 13 Apretar los tornillos en cruz dos veces.

### Atención

La rueda deberá colgar libremente al realizar el apriete.

#### Par de apriete

**Llanta de aluminio 110 Nm (81 lbf ft)**

**Llanta de acero 50 Nm +2x90°, máx. 110 Nm (37 lbf ft +2x90°, máx. 81 lbf ft)**

### Observación

Para evitar el apriete excesivo de los tornillos durante el montaje de una llanta de acero, el apriete angular debe realizarse con la llave dinamométrica ajustada a 110 Nm (81 lbf ft). Si la llave dinamométrica indica que se ha alcanzado el par 110 Nm (81 lbf ft), el apriete angular debe interrumpirse.

- 14 Repetir los puntos 2-13 en el lado derecho del automóvil y descender el automóvil.