

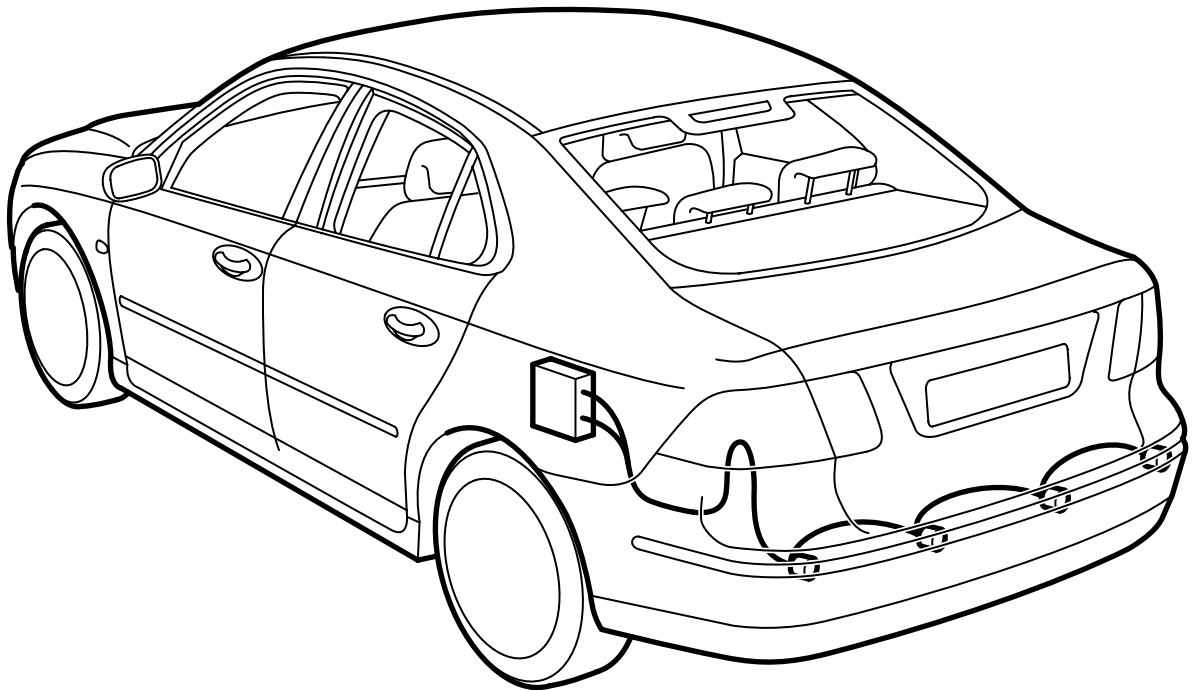


**MONTERINGSANVISNING · INSTALLATION INSTRUCTIONS
MONTAGEANLEITUNG · INSTRUCTIONS DE MONTAGE**

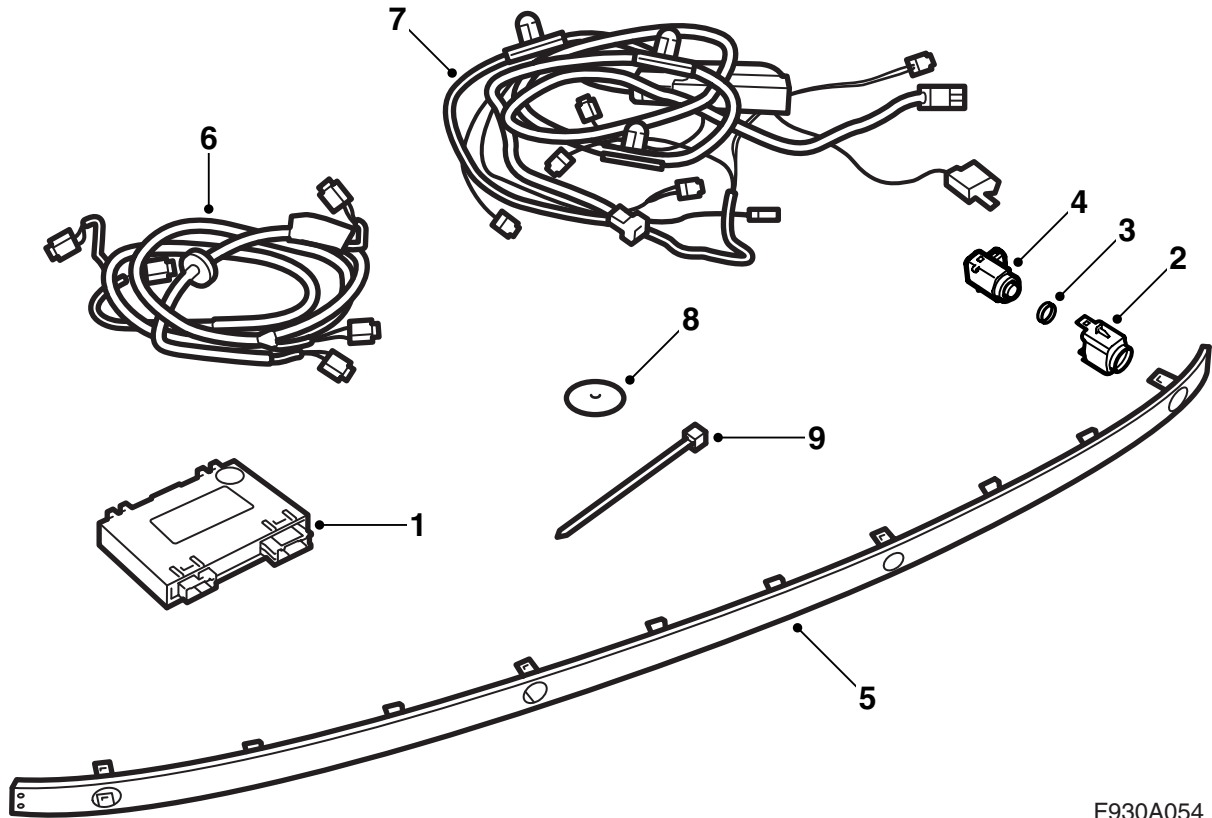
Saab 9-3 M03-

Ayuda de estacionamiento (SPA)

Accessories Part No.	Group	Date	Instruction Part No.	Replaces
12 787 887	9:40-03	Oct 02	12 788 454	12 788 454 Jul 02

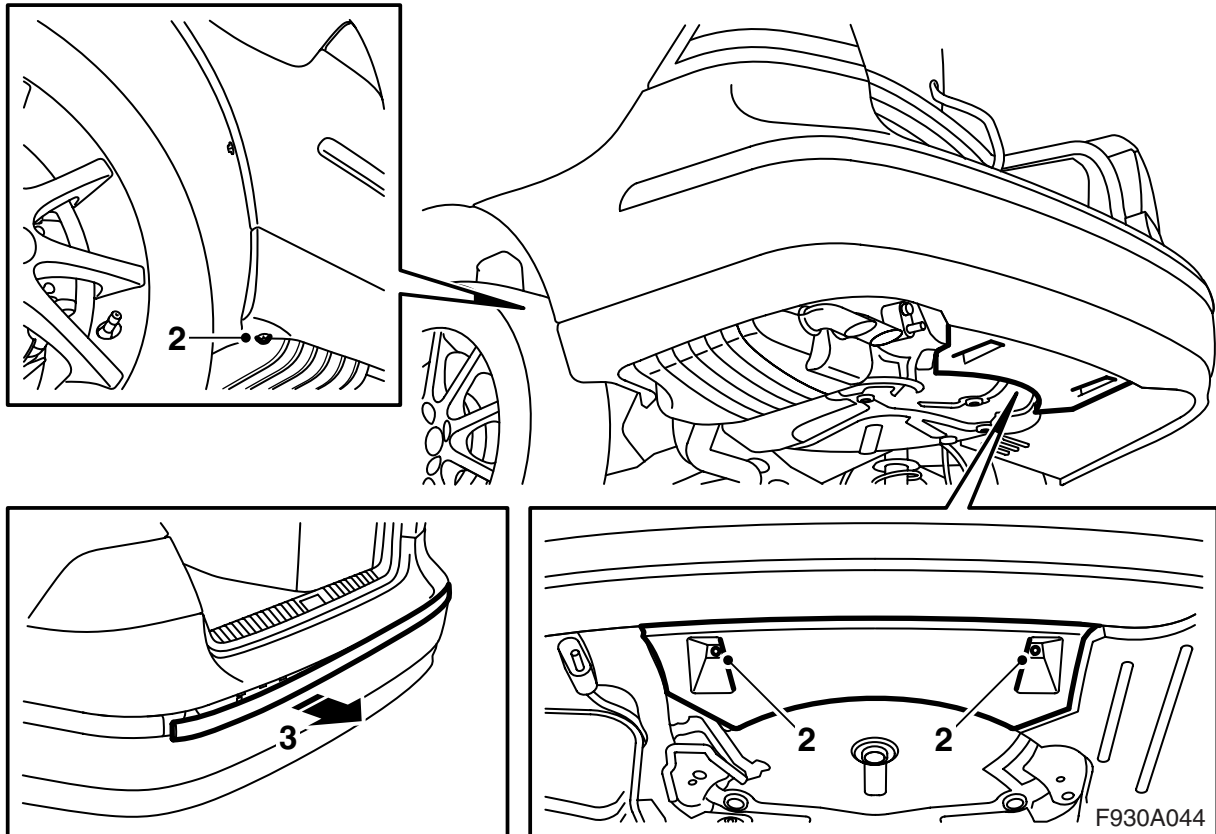


F930A042

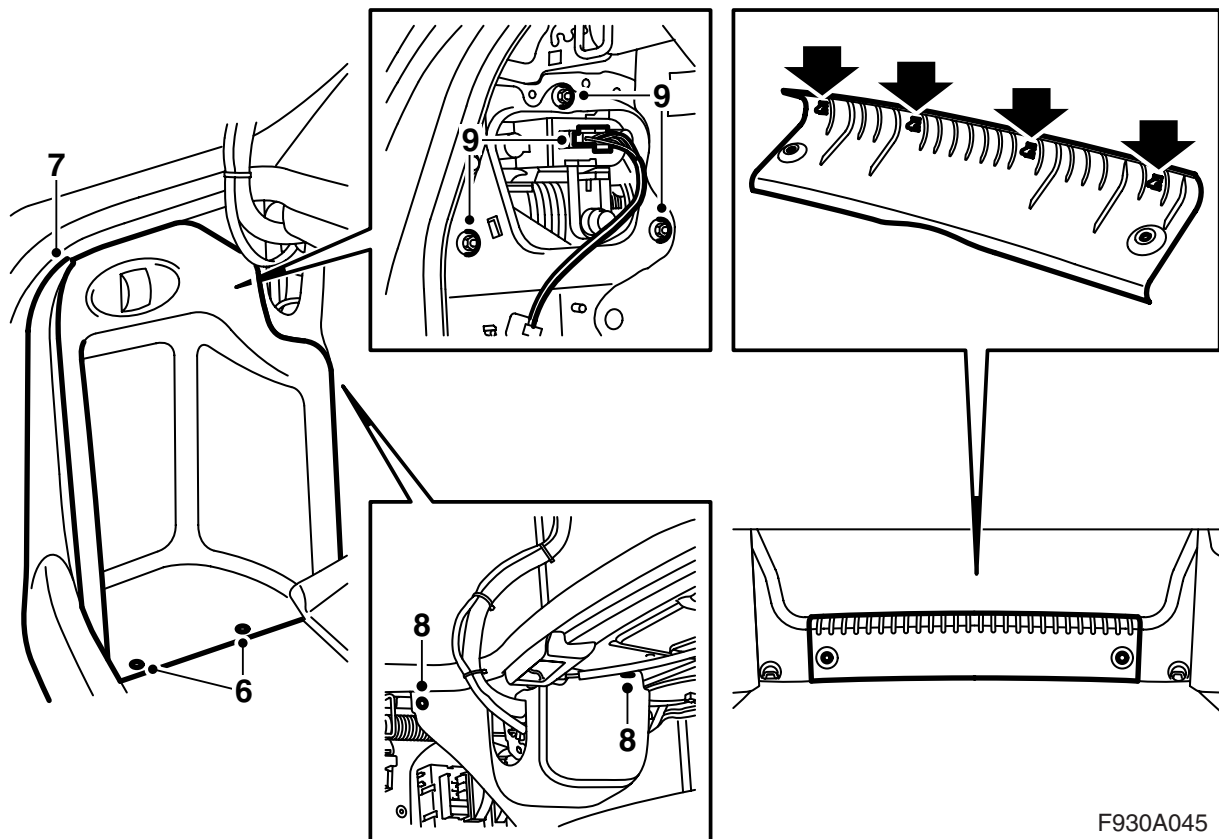


F930A054

- 1 Dispositivo de mando, SPA
- 2 Soporte (x4)
- 3 Empaquetadura (x4)
- 4 Sensor de distancia (x4)
- 5 Perfil embellecedor, parachoques
- 6 Red de cableado, sensor de distancia
- 7 Red de cableado, SPA
- 8 Guardapolvo
- 9 Banda tensora (x2)

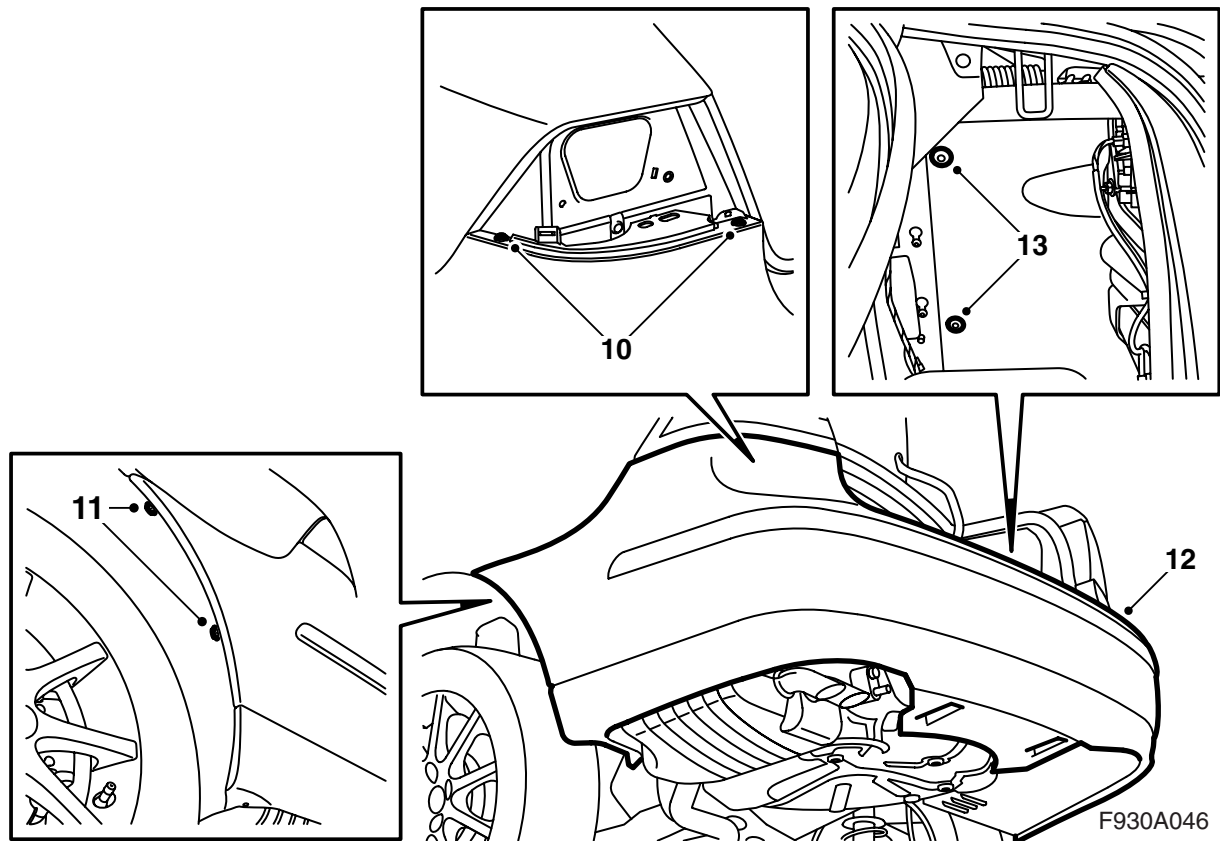


- 1 Desmontar el cable de negativo de la batería y elevar el automóvil.
- 2 Desmontar las dos tuercas de sujeción del escudo de aire del parachoques trasero a la carrocería, así como los dos tornillos de sujeción de la funda del parachoques al hueco de rueda.
- 3 Descender el automóvil y desmontar el perfil embellecedor del parachoques.
- 4 Abrir la tapa del compartimento de equipajes.



F930A045

- 5 Levantar y apartar el piso del compartimento de equipajes y desmontar la protección de umbral del compartimento de equipajes.
- 6 Desmontar las tapas del tapizado del compartimento de equipajes.
- 7 Desmontar las protecciones de umbral laterales.
- 8 Desmontar el clip para el tapizado lateral izquierdo y apartar el tapizado a un lado.
- 9 Desmontar las lámparas traseras.

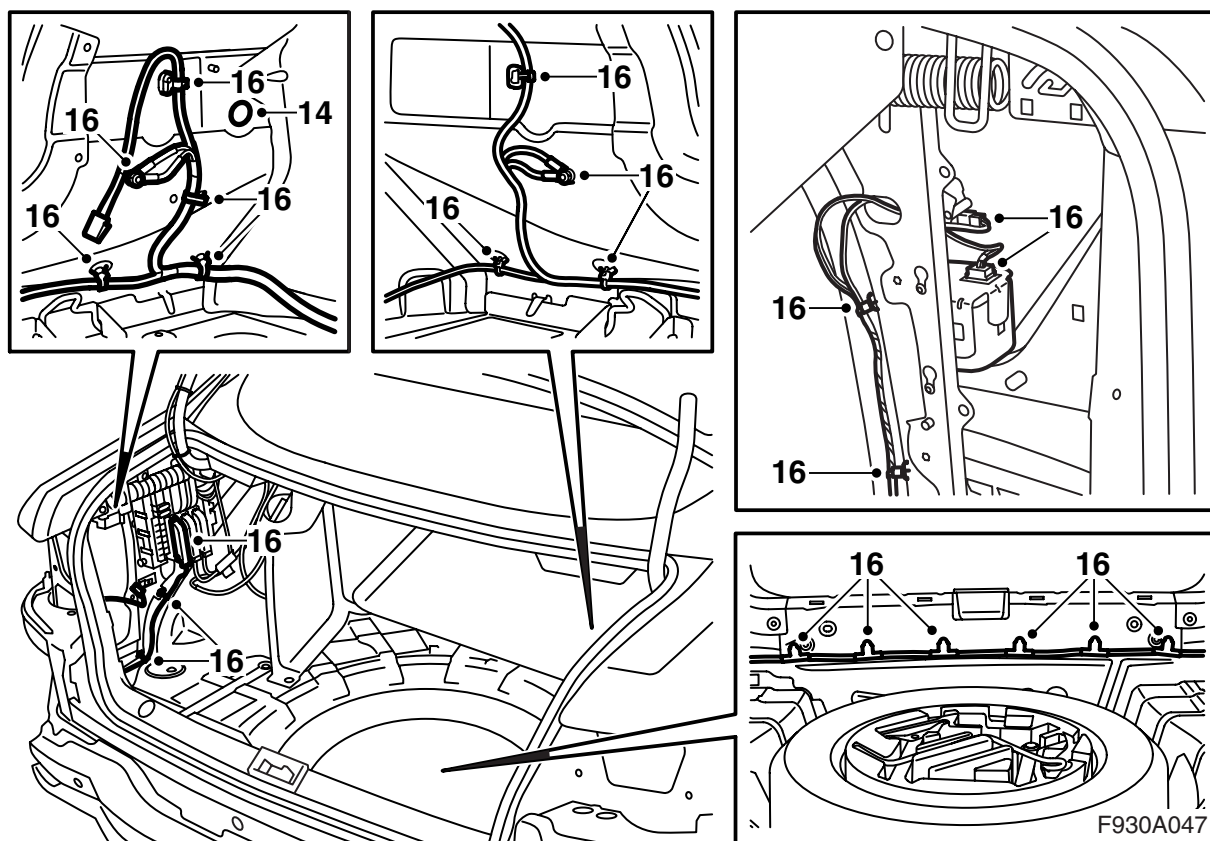


- 10 Desmontar los tornillos para la funda del parachoques, colocada debajo de las lámparas traseras.
- 11 Desmontar los tornillos del parachoques en los huecos de rueda.
- 12 Desmontar la funda del parachoques llevando las piezas laterales hacia afuera y seguidamente llevando hacia atrás la funda del parachoques.

Atención

Colocar el parachoques sobre una superficie limpia y suave.

- 13 Desmontar la insonorización situada detrás del hueco de la rueda.

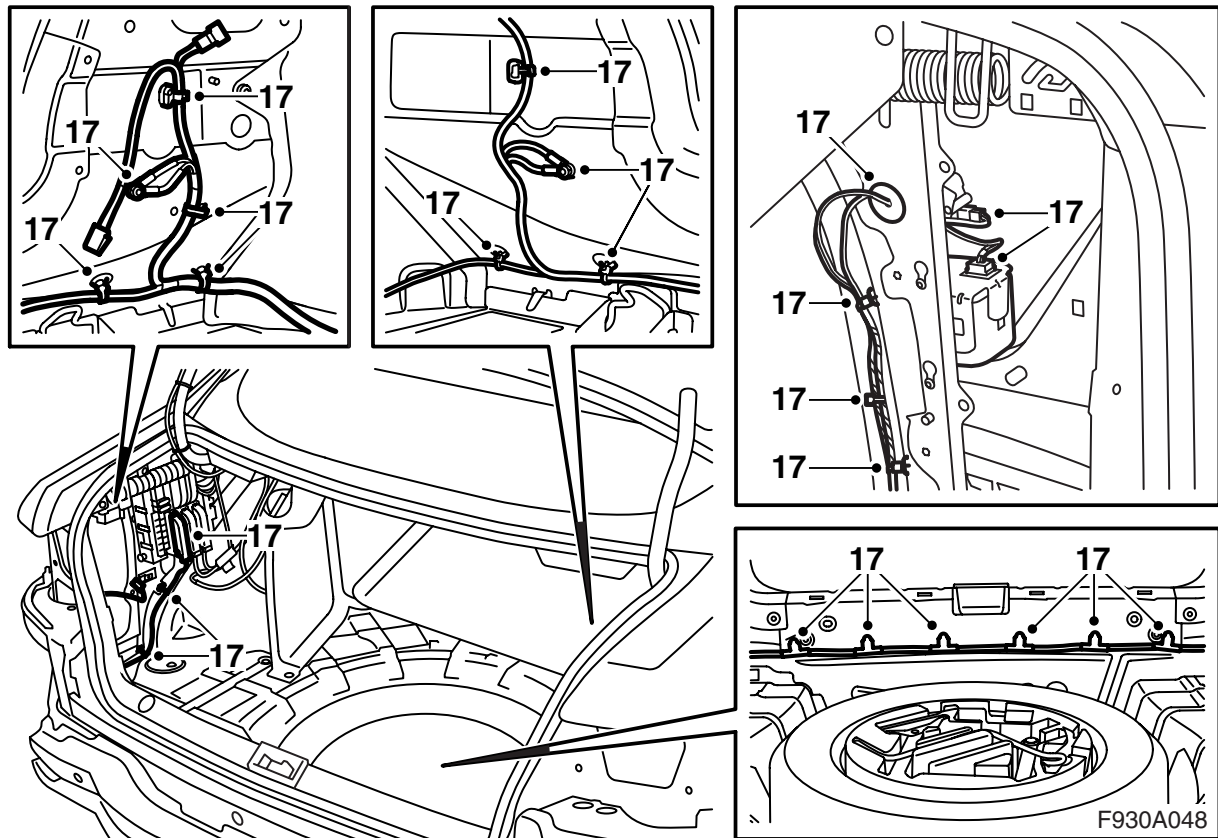


- 14 Desmontar el tapón de goma situado debajo de la lámpara trasera izquierda.
- 15 Desmontar la consola prevista, entre otras aplicaciones, para alojar un cargador de CD. Desmontar las conexiones de posibles equipos complementarios en la consola.

⚠ ADVERTENCIA

La luz roja visible es de la clase láser 1. No mire directamente de cerca a la fibra óptica o al dispositivo de contacto del dispositivo de mando. Una distancia inferior a 20 mm entre los ojos y la fuente luminosa puede ocasionar lesiones en los ojos.

- 16 Desmontar el dispositivo de contacto trasero (azul) de la central eléctrica trasera, tomar nota de cómo está conectada la red de conductores trasera y desmontarla.

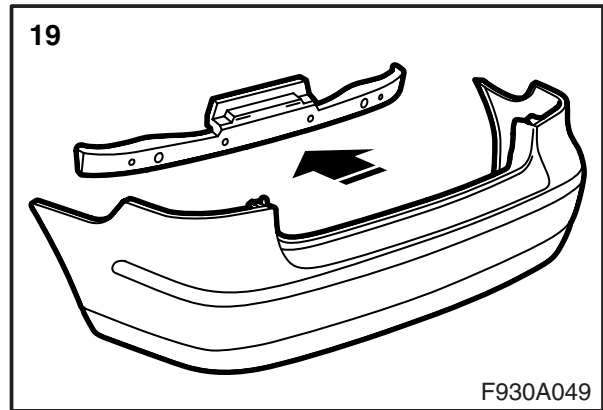
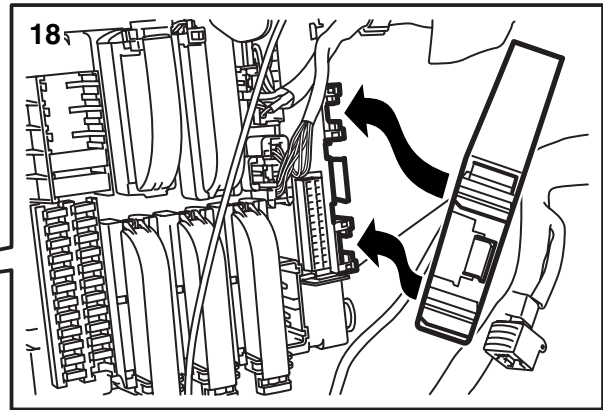
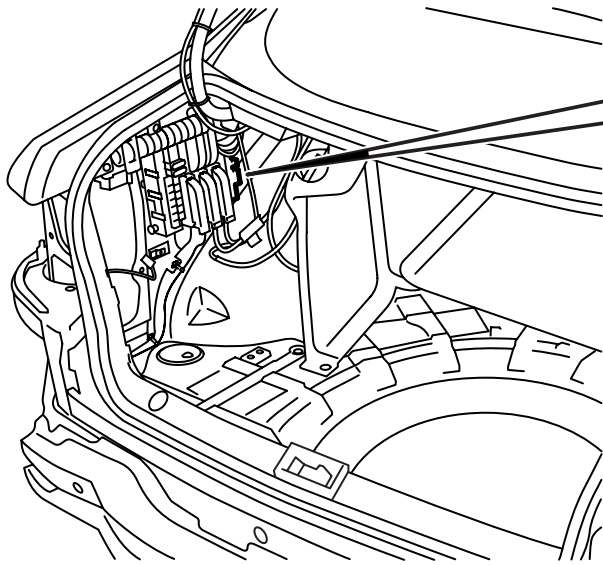


17 Montar la nueva red de conductores.

Atención

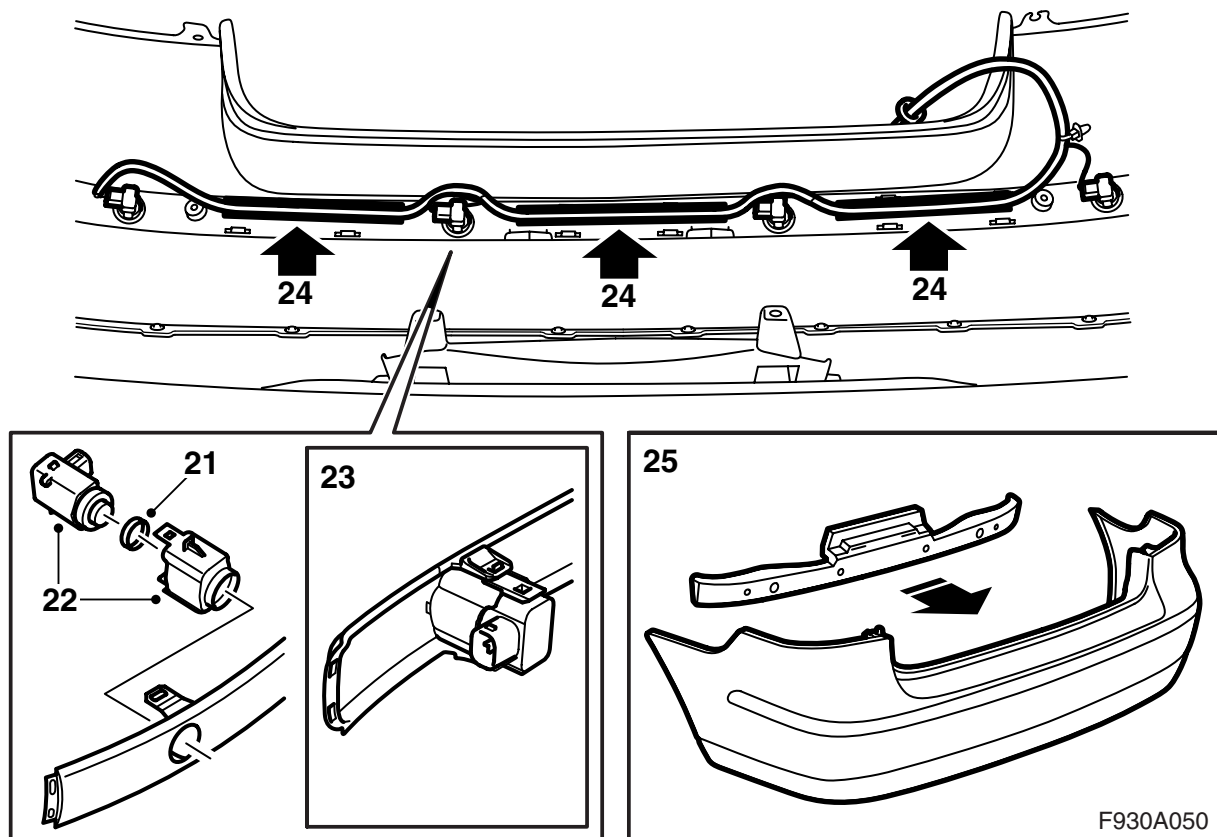
La fijación de la red de conductores debajo de la lámpara trasera derecha no debe montarse todavía, la insonorización se sirve de la misma fijación.

Conectar la red de conductores siguiendo las anotaciones del punto anterior. Montar un guardapolvo nuevo y fijar las partes de la red de conductores con ayuda de una banda tensora.



F930A049

- 18 Conectar el dispositivo de contacto y montarlo en la ranura de la central eléctrica trasera.
- 19 Desmontar el soporte de la envoltura del parachoques.

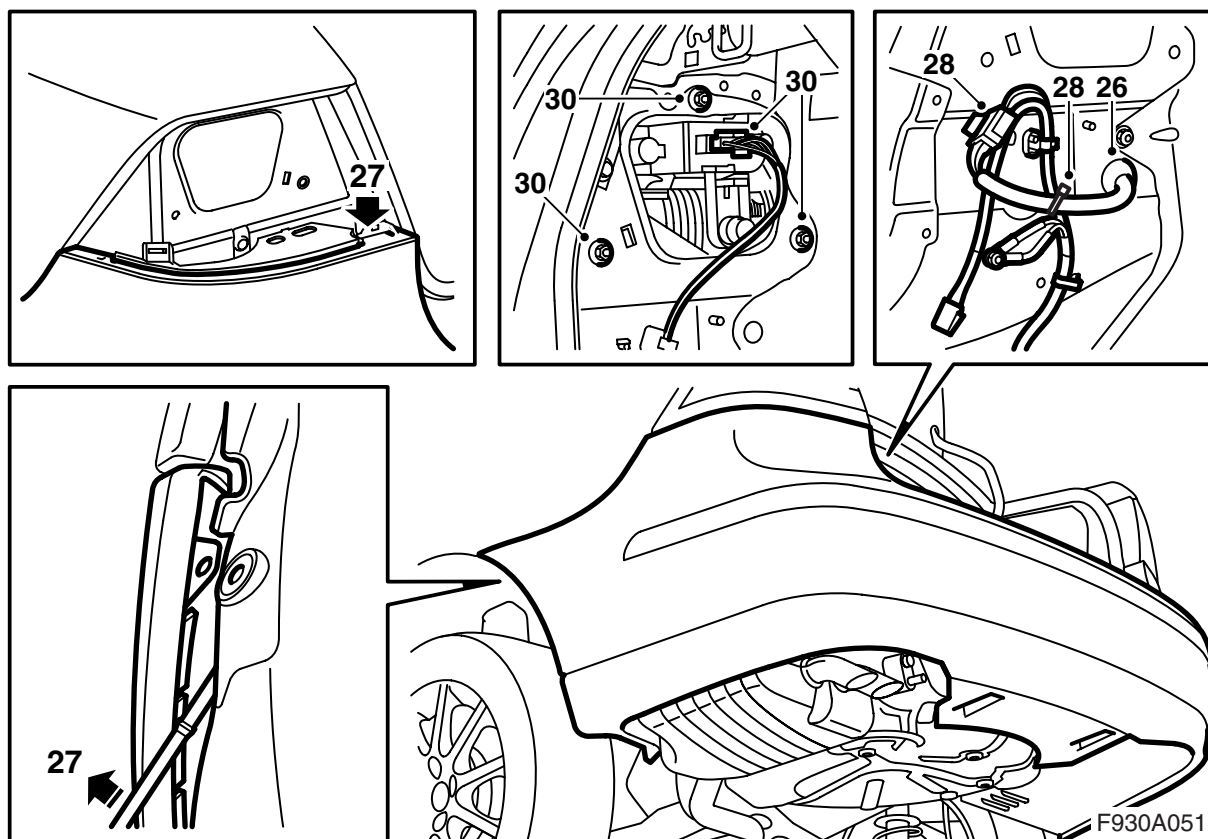


- 20 Encajar el perfil embellecedor de la envoltura del parachoques con ayuda del reborde de guía y fijar presionando los ganchos empezando en el centro y continuando hacia los lados.
- 21 Montar las juntas en los sensores.
- 22 Armar los sensores de distancia y los soportes.
- 23 Montar los sensores de distancia en las fijaciones del perfil embellecedor.

Atención

La caja de contacto de los sensores de distancia deben orientarse hacia el lado derecho del automóvil.

- 24 Montar la red de conductores de los sensores en las ranuras de la envoltura del parachoques.
- 25 Montar el soporte en la envoltura del parachoques.

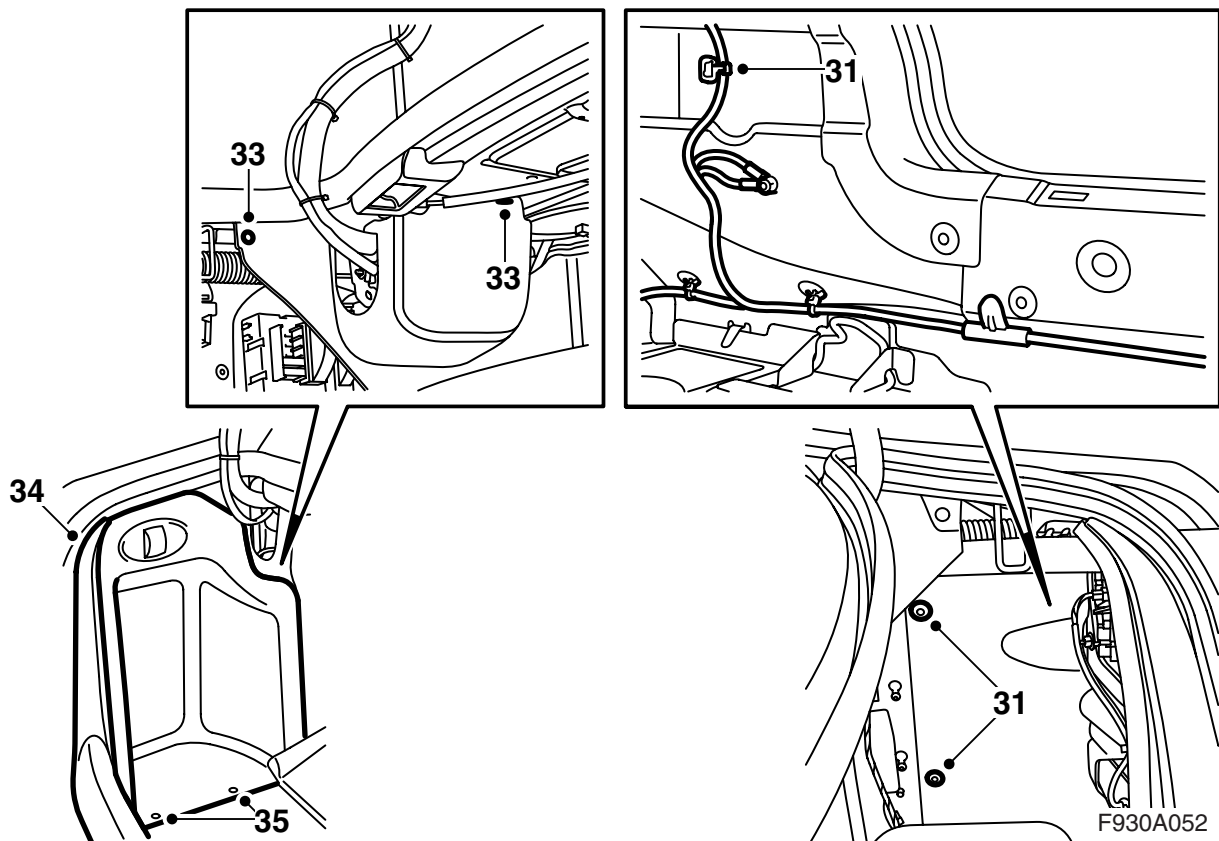


- 26 Levantar la envoltura del parachoques e introducir la red de conductores por el agujero situado debajo de la lámpara trasera izquierda. Montar el pasacables.
- 27 Adaptar las dos pestañas de la funda del parachoques por debajo de los soportes, y las esquinas exteriores entre el guardabarros interior y el soporte en el hueco de rueda. Presionar sobre la funda del parachoques.

⚠ ADVERTENCIA

Controlar que no quede aprisionada la red de cableado. Un montaje incorrecto puede ocasionar daños en la red de cableado y cortocircuito/incendios.

- 28 Conectar la red de conductores para el sistema de asistencia de estacionamiento y montar el dispositivo de empalme en el agujero situado al lado de la lámpara trasera. Fijar la red de conductores para los sensores de distancia con ayuda de una banda tensora.
- 29 Montar los tornillos para la funda del parachoques colocados debajo de las lámparas traseras.
- 30 Montar y conectar las lámparas traseras. Controlar la adaptación al perfil del portón del compartimento de equipajes.

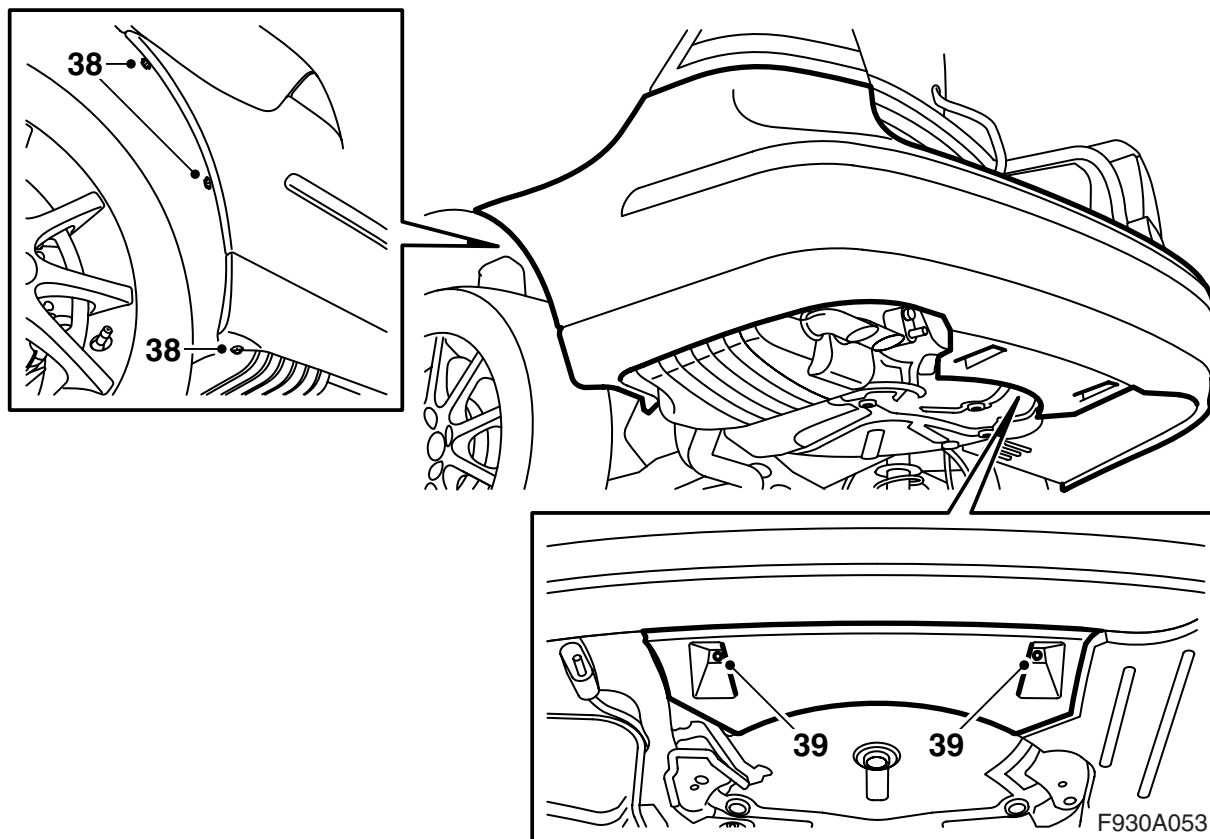


- 31 Montar la insonorización detrás del hueco de rueda derecha y fijar presionando la fijación de la red de conductores debajo de la lámpara trasera.
- 32 Montar la consola prevista, entre otras aplicaciones, para alojar un cargador de CD de haber uno. Conectar posibles equipos complementarios en la consola.

⚠ ADVERTENCIA

La luz roja visible es de la clase láser 1. No mire directamente de cerca a la fibra óptica o al dispositivo de contacto del dispositivo de mando. Una distancia inferior a 20 mm entre los ojos y la fuente luminosa puede ocasionar lesiones en los ojos.

- 33 Montar la protección del umbral izquierdo.
- 34 Montar las protecciones de umbral laterales.
- 35 Montar las tapas en los tapizados laterales del compartimento de equipajes.
- 36 Montar las protecciones de umbral y colocar el piso del compartimento de equipajes.



- 37 Elevar el automóvil.
- 38 Montar los tornillos del parachoques en los huecos de rueda.
- 39 Montar las dos tuercas que sujetan el deflector de aire del parachoques trasero en la carrocería.
- 40 Descender el automóvil.
- 41 Cerrar el portón del compartimento de equipajes.
- 42 Comprobar el correcto encaje del guardabarros. Ajustar en caso necesario.
- 43 Conectar el cable negativo de la batería.
- 44 Programar la fecha y la hora.
- 45 Sincronizar el código del mando a distancia introduciendo la llave en la cerradura de encendido.

Atención

Esto debe hacerse con todos los mandos a distancia, de lo contrario no funcionará.

- 46 Activar la protección antipinzamiento de los elevadores elevando y descendiendo dos veces las ventanillas laterales. La emisión de una señal acústica indica que se ha llevado a cabo la activación.

- 47 Conectar la herramienta de diagnóstico, seleccionar modelo de automóvil y año, seleccionar "Todos", seleccionar "Añadir/Suprimir", seleccionar el accesorio y seleccionar "Añadir".

Observación

En algunas ocasiones, la herramienta de diagnóstico necesita cargar un código de seguridad en TIS. La información sobre cómo debe procederse aparecerá indicada en la pantalla de la herramienta de diagnóstico.