

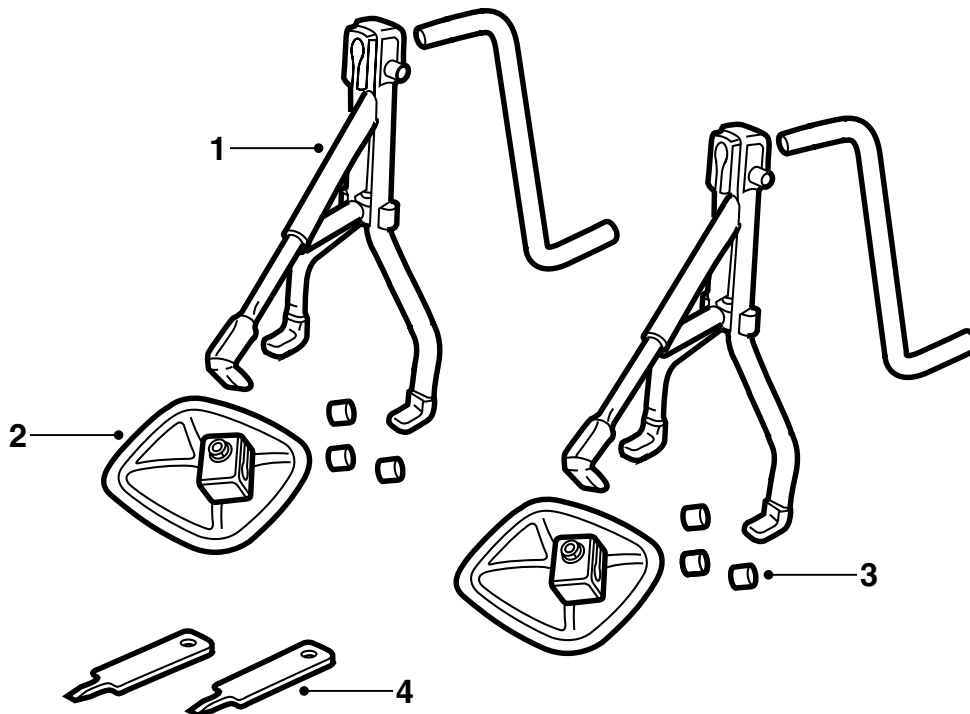


**MONTERINGSANVISNING · INSTALLATION INSTRUCTIONS  
MONTAGEANLEITUNG · INSTRUCTIONS DE MONTAGE**

## Saab 9-3

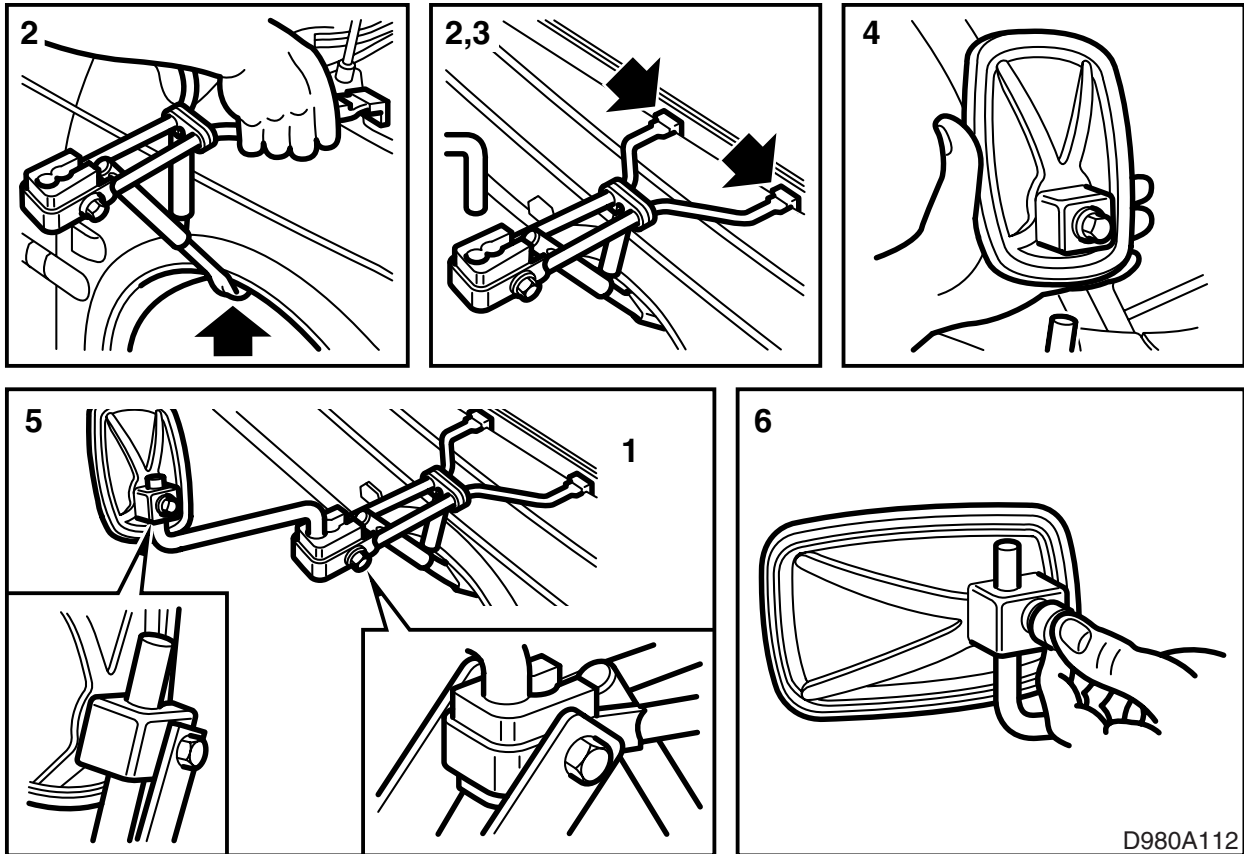
### Retrovisor para caravana

Accessories Part No.	Group	Date	Instruction Part No.	Replaces
12 788 487	9:84-22	Jun 02	12 792 692	



D980A111

- 1 Brazo con fijaciones (x2)
- 2 Caja de retrovisor (x2)
- 3 Cubierta de protección (x6)
- 4 Herramientas (x2)
- 5 Cinta adhesiva (x4)



### Montaje (la primera vez)

- 1 Abra el capó.
- 2 Enganche en primer lugar la fijación inferior en el borde del hueco de ruedas y, a continuación, las fijaciones superiores en el borde del guardabarros delantero.
- 3 Monte el brazo de soporte de la caja del retrovisor.
- 4 Monte la caja del retrovisor.
- 5 Ajuste la caja del retrovisor y el brazo y apriete los tornillos.
- 6 Monte las cubiertas de protección.
- 7 Baje con cuidado el capó de forma que no quede bloqueado.
- 8 Calcule la colocación de los trozos de cinta adhesiva en el capó de forma que queden situadas junto a las fijaciones superiores de los retrovisores para caravanas con el fin de proteger el capó contra roces causados por las fijaciones de los retrovisores.
- 9 Limpie el capó y ponga los trozos de cinta adhesiva de manera que su borde superior quede exactamente en línea con el borde superior del capó. Presione para extraer las burbujas de aire.

### Montaje de los retrovisores

Abra el capó. Enganche en primer lugar la fijación inferior en el borde del hueco de la rueda y, a continuación, las fijaciones superiores en el borde del guardabarros delantero. Cierre el capó.

### Desmontaje de los retrovisores

Abra el capó. Desenganche en primer lugar las fijaciones superior y, a continuación, la fijación inferior. Cierre el capó.