

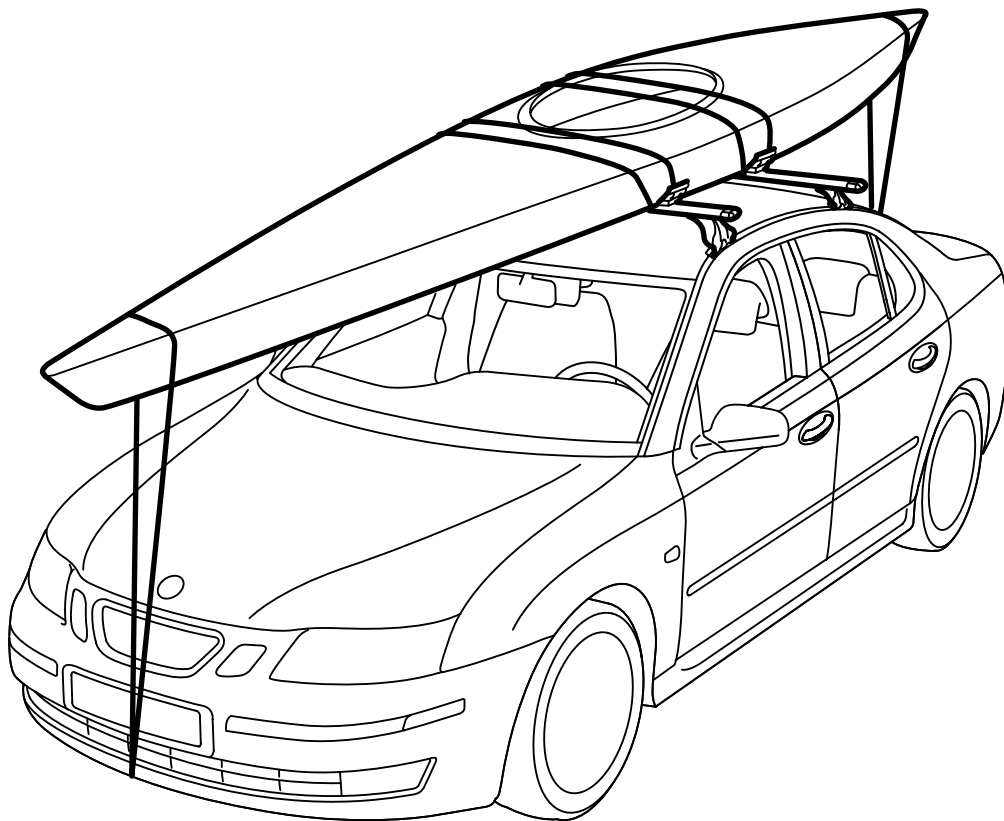


**MONTERINGSANVISNING · INSTALLATION INSTRUCTIONS  
MONTAGEANLEITUNG · INSTRUCTIONS DE MONTAGE**

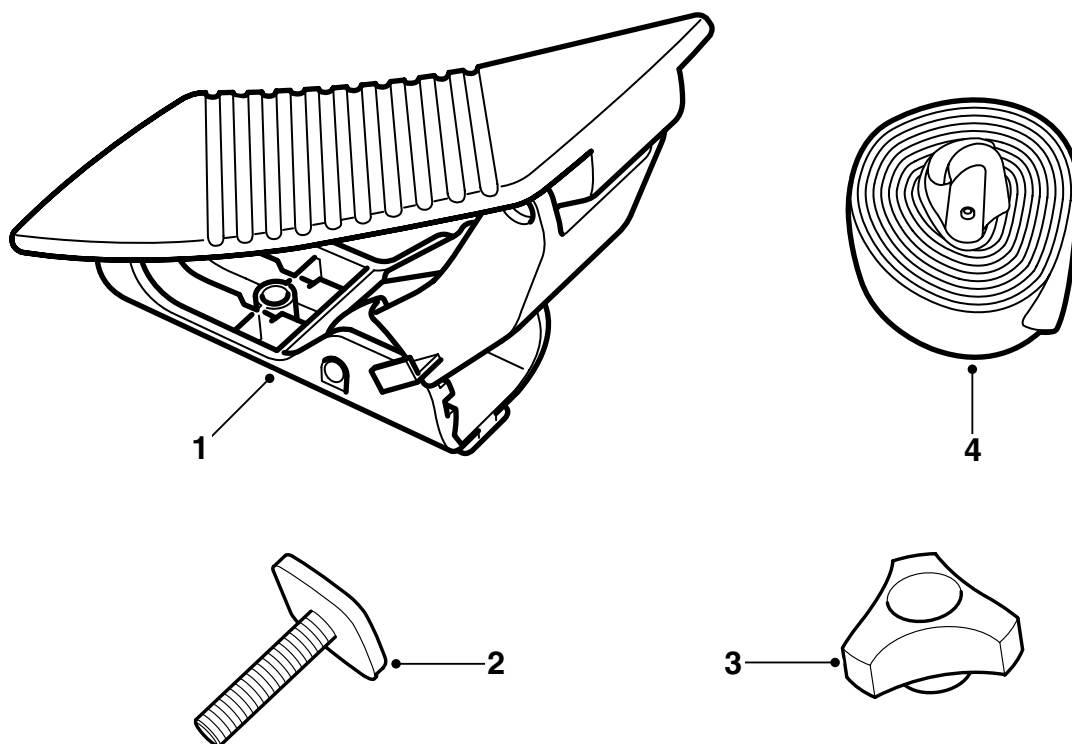
## Saab

### Soporte para canoas y kayacs

Accessories Part No.	Group	Date	Instruction Part No.	Replaces
12 791 387 400 132 312	9:89-07	Apr 02	12 792 695 (55 20 887)	



F980A077



F980A078

- 1 Soporte (x4)
- 2 Tornillo de ranura en T (x4)
- 3 Tuerca de volante (x4)
- 4 Cinta de apriete (x2)

## Importante

### **ADVERTENCIA**

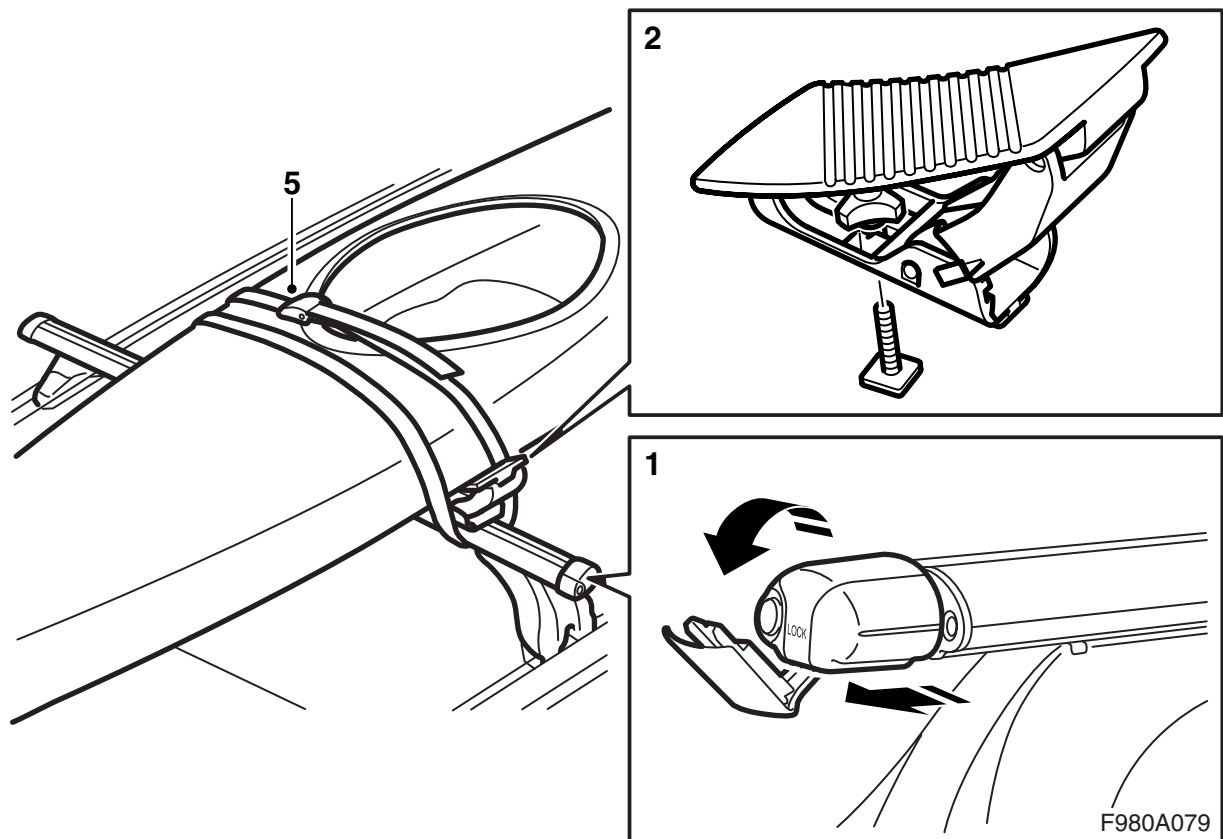
Leer las instrucciones de montaje completas antes de usar los soportes para canoas y kayacs. Montar los mencionados soportes sólo según estas instrucciones, las cuales deberán llevarse en el automóvil.

Adaptar la velocidad del automóvil a la conducción con carga en el techo considerando que el peso de la carga sobre el techo puede modificar el punto de gravedad y la aerodinámica del automóvil.

- No instalar ni utilizar los soportes hasta que no se haya entendido bien las instrucciones de montaje.
- Los soportes han sido diseñados para una máxima seguridad en el transporte, siempre que estén correctamente instalados. **No introducir modificación alguna en el producto.**
- Carga máxima sobre el techo (incl. portacargas): Ver el manual de instrucciones y la información referente a las barras portacargas.  
Soporte de canoa/kayak, peso 2,5 kg.
- A la hora de llevar el soporte cargado, téngase en cuenta los factores que modifican las propiedades habituales de conducción (fuerte viento lateral, toma de curvas, frenado, etc).
- Desarmar los soportes cuando no se utilicen. De esa forma, se mejorará la seguridad de conducción y se reducirá la resistencia aerodinámica.
- Desmante los portacargas antes de lavar el automóvil en una estación de lavado automática.
- Saab Automobile AB no se responsabiliza en caso de daños ocasionados por unos portacargas o accesorios montados incorrectamente.
- Si tiene cualquier duda, sírvase ponerse en contacto con su concesionario Saab.
- Llevar las instrucciones de montaje en el automóvil.

## Consejos y sugerencias

- No introducir modificaciones en los soportes.
- Amarre bien la carga de manera que no se suelte o pueda ocasionar daños. Sea minucioso al amarrar la carga para que no pueda moverse en ningún sentido. El conductor es el responsable de que la carga esté bien amarrada.
- Asegurarse de distribuir homogéneamente el peso de la carga en los soportes.
- La carga larga deberá apoyarse o amarrarse al parachoques o argolla de remolcado del automóvil, tanto delante como detrás. Si la carga sobresale más de 1 m por detrás del automóvil o cualquier longitud por pequeña que sea por delante, la carga deberá señalizarse con un banderín de advertencia o similar.
- Utilizar los soporte sólo para el transporte de canoas y kayacs.
- Antes de comenzar el transporte, asegurarse de que los dispositivos de fijación estén correctamente ajustados. Detenerse poco después de haber iniciado el desplazamiento y comprobar que siguen bien sujetos.
- Efectuar un mantenimiento de los soportes y eliminar también los posibles restos de suciedad y sal en ellos.



- 1 Tirar de los tapones obturadores del portacargas y doblar hacia abajo la parte central.
- 2 Acoplar los soportes en las sujeciones mediante tornillos de ranura en T y tuercas de volante.
- 3 Insertar los soportes para canoas y kayacs en las ranuras de los portacargas. Apretar todas las tuercas de volante tras la adecuada colocación de los soportes.
- 4 Subir la parte central de los tapones obturadores del soporte e insertarlos.
- 5 Sujetar la canoa o kayak con ayuda de las bandas tensoras.
- 6 Para ajustar el ángulo de los soportes, presionar el fiador, con lo que la parte exterior del soporte se desplazará hacia arriba o abajo.

Llevar las instrucciones de montaje en el automóvil.