

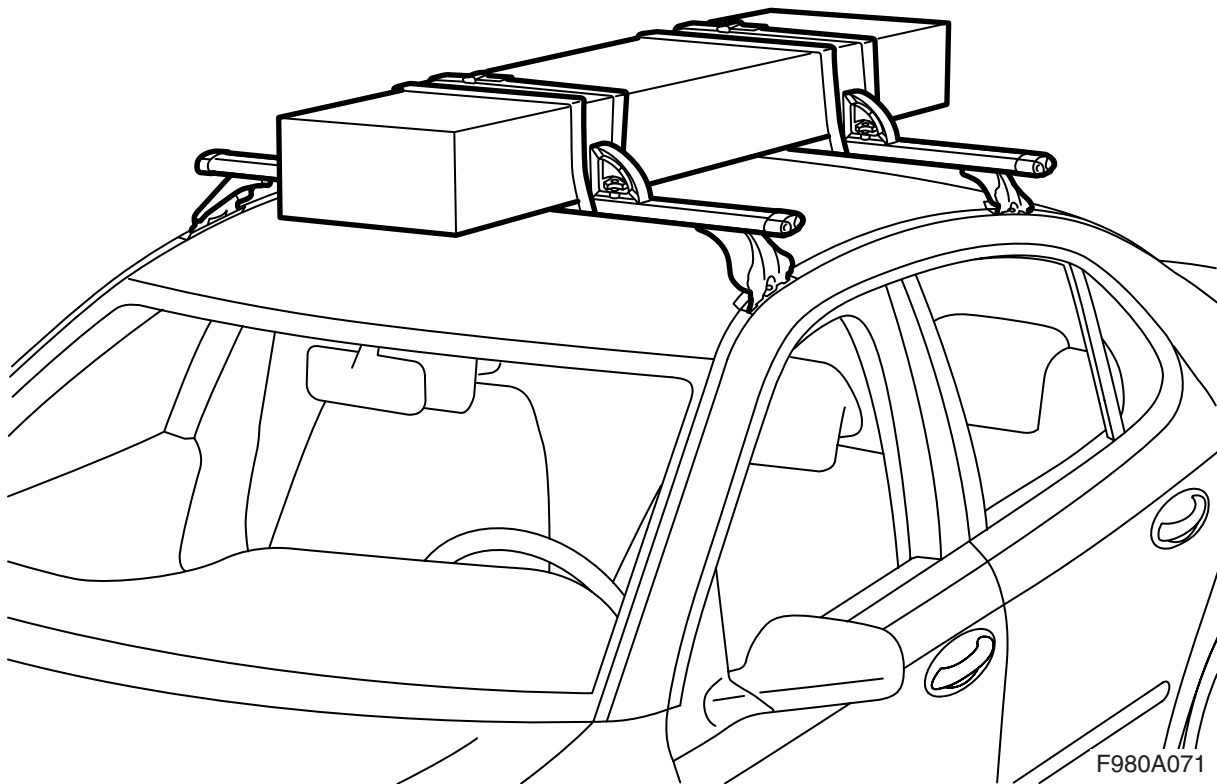


**MONTERINGSANVISNING · INSTALLATION INSTRUCTIONS  
MONTAGEANLEITUNG · INSTRUCTIONS DE MONTAGE**

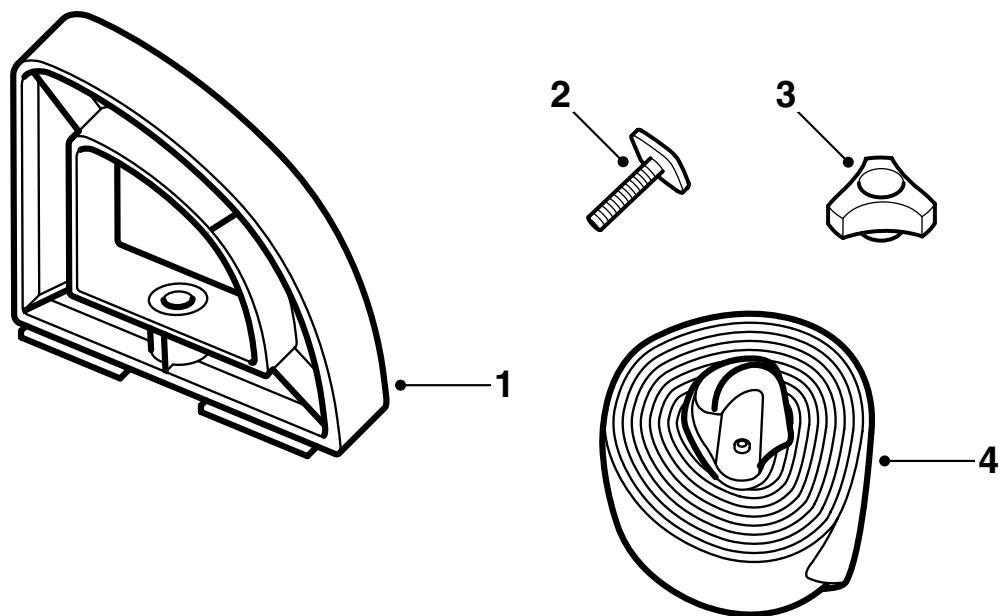
## Saab

### Tope de carga

Accessories Part No.	Group	Date	Instruction Part No.	Replaces
<b>12 791 389 400 132 320</b>	<b>9:89-08</b>	<b>Apr 04</b>	<b>12 792 697 (55 20 929)</b>	<b>12 792 697 Apr 02</b>



F980A071



F980A072

- 1 Tope de carga (x4)
- 2 Tornillo de ranura en T (x4)
- 3 Tuerca de volante (x4)
- 4 Cinta de apriete (x2)

## Importante

### **ADVERTENCIA**

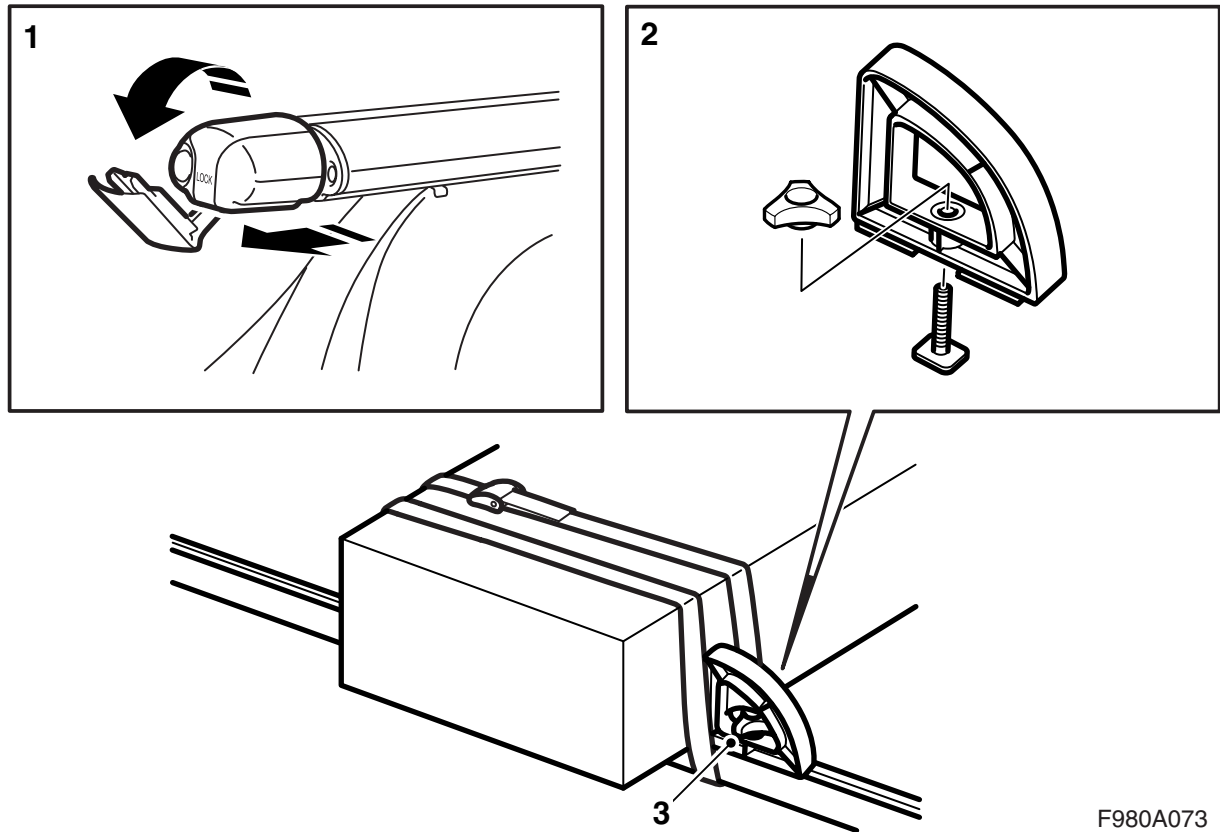
Leer todas las instrucciones de montaje antes de comenzar a usar los topes de carga. Instalar solamente según estas instrucciones de montaje, que deberán permanecer guardadas en el automóvil.

Adaptar la velocidad del automóvil a la conducción con carga en el techo considerando que el peso de la carga sobre el techo puede modificar el punto de gravedad y la aerodinámica del automóvil.

- No instalar ni utilizar los topes de carga hasta que no se haya entendido bien las instrucciones de montaje.
- Los topes de carga han sido diseñados para una máxima seguridad en el transporte, siempre que estén correctamente instalados. **No introducir modificación alguna en el producto.**
- Carga máxima sobre el techo (incl. portacargas): Ver el manual de instrucciones y la información referente a las barras portacargas.  
Peso de los topes de carga: 0,7 kg.
- A la hora de llevar el portatablas cargado, téngase en cuenta los factores que modifican las propiedades habituales de conducción (fuerte viento lateral, toma de curvas, frenado, etc).
- Desarmar los portatablas de surf cuando no se utilicen. De esa forma, se mejorará la seguridad de conducción y se reducirá la resistencia aerodinámica.
- Desmante los portacargas antes de lavar el automóvil en una estación de lavado automática.
- Saab Automobile AB no se responsabiliza en caso de daños ocasionados por unos portacargas o accesorios montados incorrectamente.
- Si tiene cualquier duda, sírvase ponerse en contacto con su concesionario Saab.
- Llevar las instrucciones de montaje en el automóvil.

## Consejos y sugerencias

- Amarre bien la carga de manera que no se suelte o pueda ocasionar daños. Sea minucioso al amarrar la carga para que no pueda moverse en ningún sentido. El conductor es el responsable de que la carga esté bien amarrada.
- Use herramientas de amarre adecuadas, p. ej. bandas tensoras con tensor de buen bloqueo. No use bandas elásticas o cuerdas para carga más pesada que un par de esquís.
- Asegurarse de distribuir homogéneamente el peso de la carga en el portacargas, con el centro de gravedad lo más bajo posible. En caso de transporte de cargas pequeñas pero muy pesadas, colóquense sobre uno de los lados de los portacargas, no en el centro.
- Por razones de seguridad vial, la carga no deberá sobresalir por los lados del automóvil.
- La carga larga deberá apoyarse o amarrarse al parachoques o argolla de remolcado del automóvil, tanto delante como detrás. Si la carga sobresale más de 1 m por detrás del automóvil o cualquier longitud por pequeña que sea por delante, la carga deberá señalizarse con un banderín de advertencia o similar.
- Controle antes del viaje que están bien fijos los dispositivos de fijación. Controle también que la carga esté amarrada correctamente. Deténgase después de un recorrido corto y controle que siguen bien prietos los dispositivos de fijación.
- No introducir modificaciones en los soportes.



F980A073

- 1 Tirar de los tapones obturadores del portacargas y doblar hacia abajo la parte central.
- 2 Montar los topes de carga con el tornillo de ranura en T y la tuerca de volante.
- 3 Ajustar los topes de carga en la ranura de los portacargas. Apretar las tuercas cuando los topes se encuentren correctamente colocados.
- 4 Subir la parte central de los tapones obturadores del portacargas e insertarlos.
- 5 Afianzar la carga con ayuda de las bandas de tensado.

**⚠ ADVERTENCIA**

Fijar los portacargas con las bandas de afianzamiento de la carga, no con los topes, cuya única misión es servir de apoyo.

Llevar las instrucciones de montaje en el automóvil.