

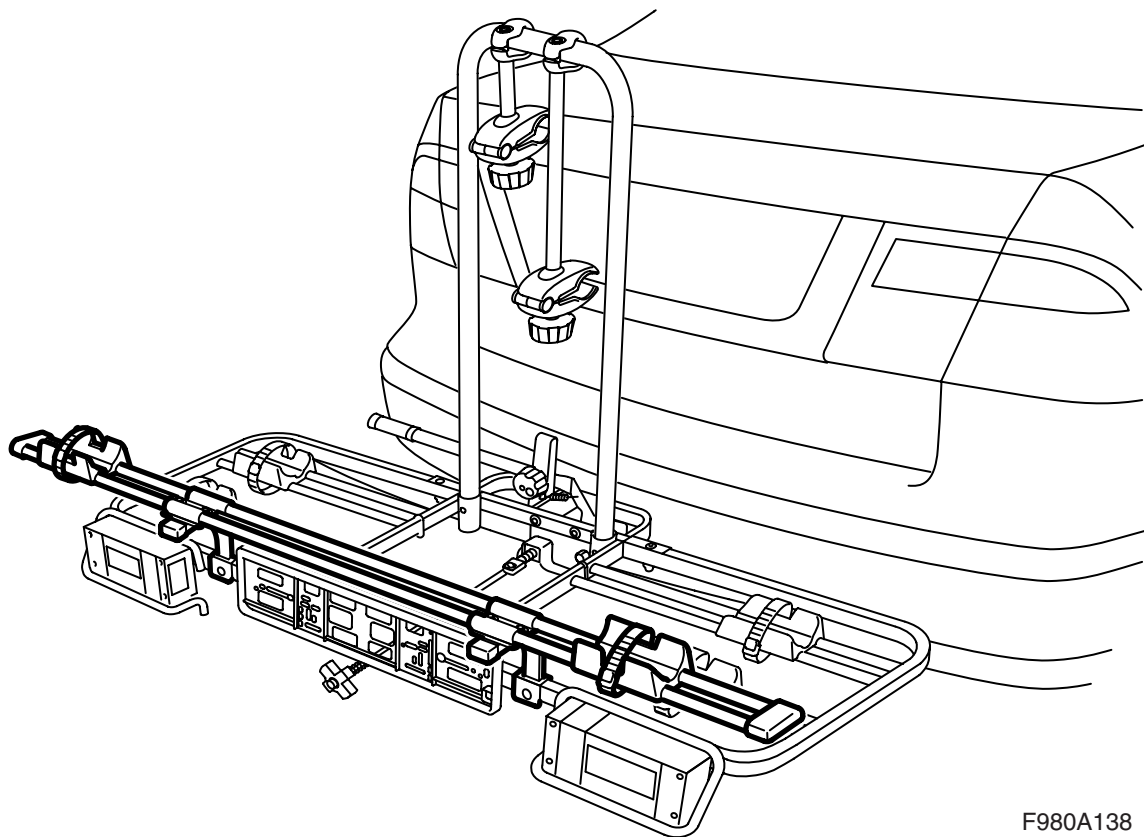


**MONTERINGSANVISNING · INSTALLATION INSTRUCTIONS
MONTAGEANLEITUNG · INSTRUCTIONS DE MONTAGE**

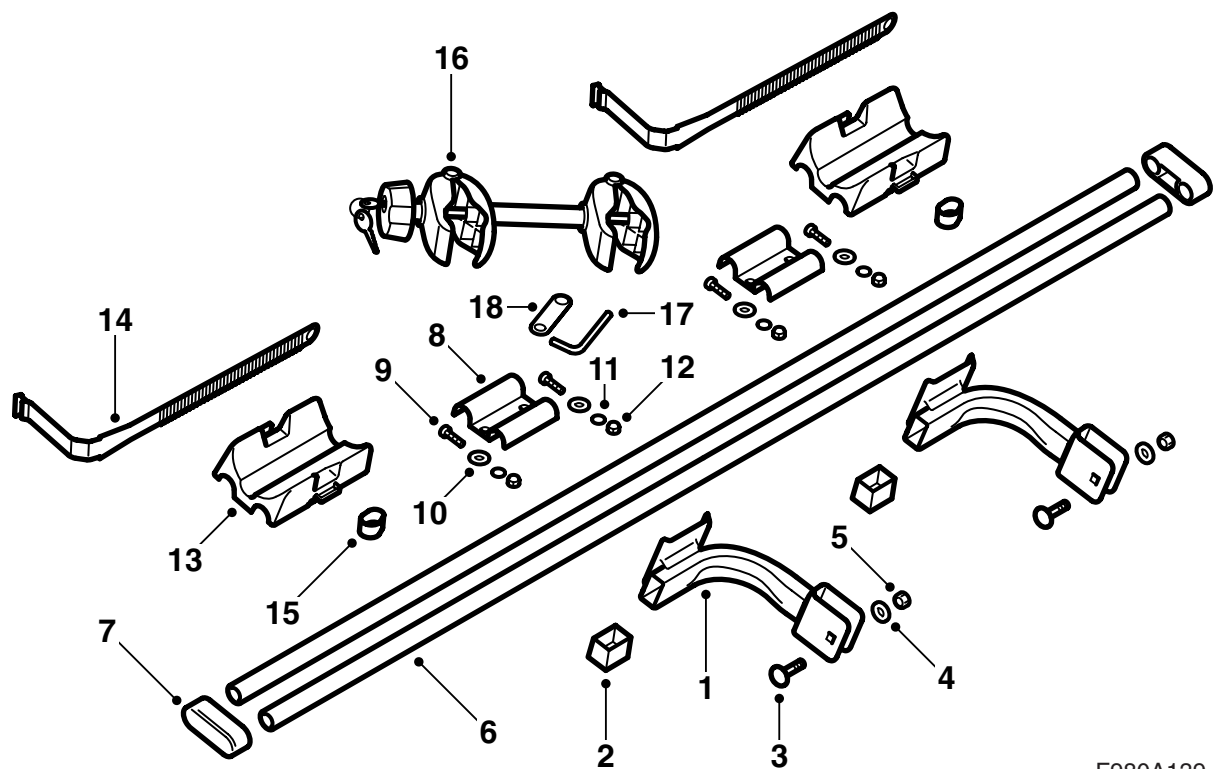
Saab 9-3, Saab 9-5

Adaptador de tercera bicicleta

Accessories Part No.	Group	Date	Instruction Part No.	Replaces
12 794 869 400 132 346	9:89-15	May 02	12 794 868 (55 20 804)	

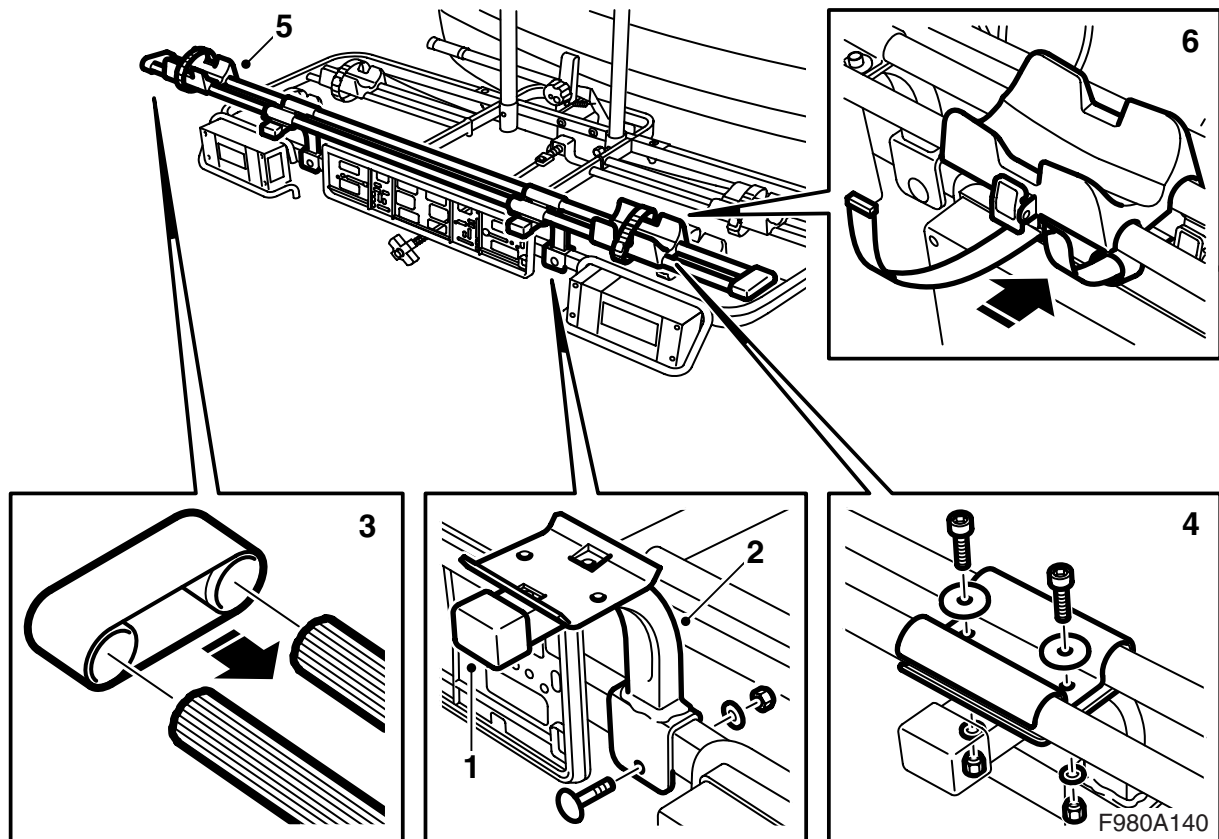


F980A138



F980A139

- 1 Fijación (x2)
- 2 Tope (x2)
- 3 Tornillo M8 de fijación cuadrada (x2)
- 4 Arandela, gruesa (x2)
- 5 Tuerca M8 (x2)
- 6 Tubo (x2)
- 7 Pieza terminal (x2)
- 8 Sombrerete (x2)
- 9 Tornillo allén M6 (x4)
- 10 Arandela, grande (x4)
- 11 Arandela, pequeña (x4)
- 12 Tuerca M6 (x4)
- 13 Soporte de ruedas (x2)
- 14 Correa tensora (x2)
- 15 Anilla de goma (x2)
- 16 Soporte de marco
- 17 Llave allén
- 18 Llave de tuercas



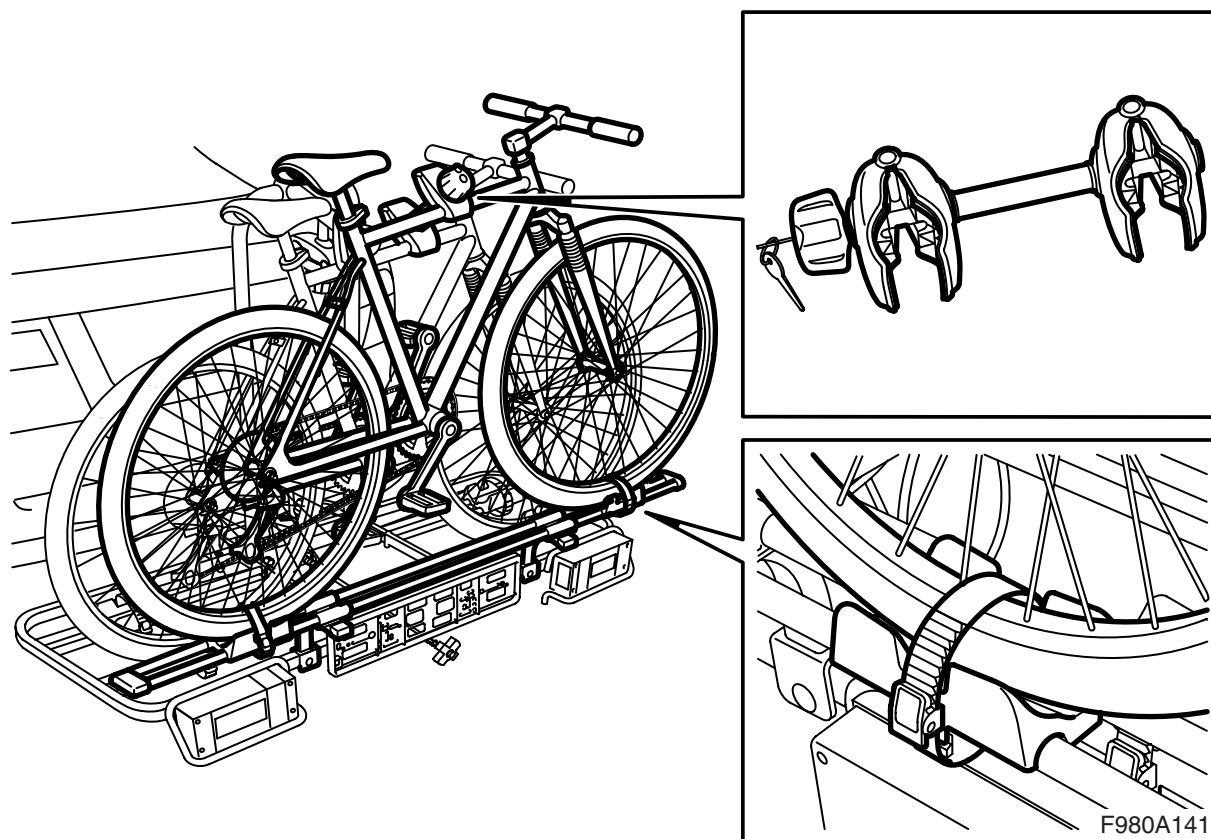
Montaje del adaptador

- 1 Montar los topes en sus fijaciones.
- 2 Montar las fijaciones en el bastidor del portabicicletas.

⚠ ADVERTENCIA

Apartar a un lado la red de cableado para evitar que se aplaste. Un montaje incorrecto puede dañar la red de cableado y provocar un cortocircuito o incendio.

- 3 Ensamblar los tubos a las piezas terminales.
- 4 Montar en las fijaciones los tubos ya armados.
- 5 Situar en los tubos los soportes de ruedas.
- 6 Insertar las correas tensoras por la hebilla de su soporte de ruedas correspondiente. Colocar una anilla de goma en las correas tensoras e introducir éstas por la abertura que hay al otro lado de los soportes de ruedas. Tirar de la correa tensora hasta confirmar el encaje con un clic.



Montaje de la bicicleta

- 1 Colocar la bicicleta en el portabicicletas. Montar una de las abrazaderas del soporte de marco (sin volante) en el marco de la bicicleta situada al fondo, y la otra (con volante) en el marco de la bicicleta colocada en el adaptador.
- 2 Apretar el soporte de marco y bloquearlo.
- 3 Ajustar la posición de los soportes de ruedas y fijar éstas con ayuda de las correas tensoras. La parte sobrante de las correas puede insertarse por las anillas de goma.

 **ADVERTENCIA**

Comprobar que la bicicleta quede fijada correctamente.