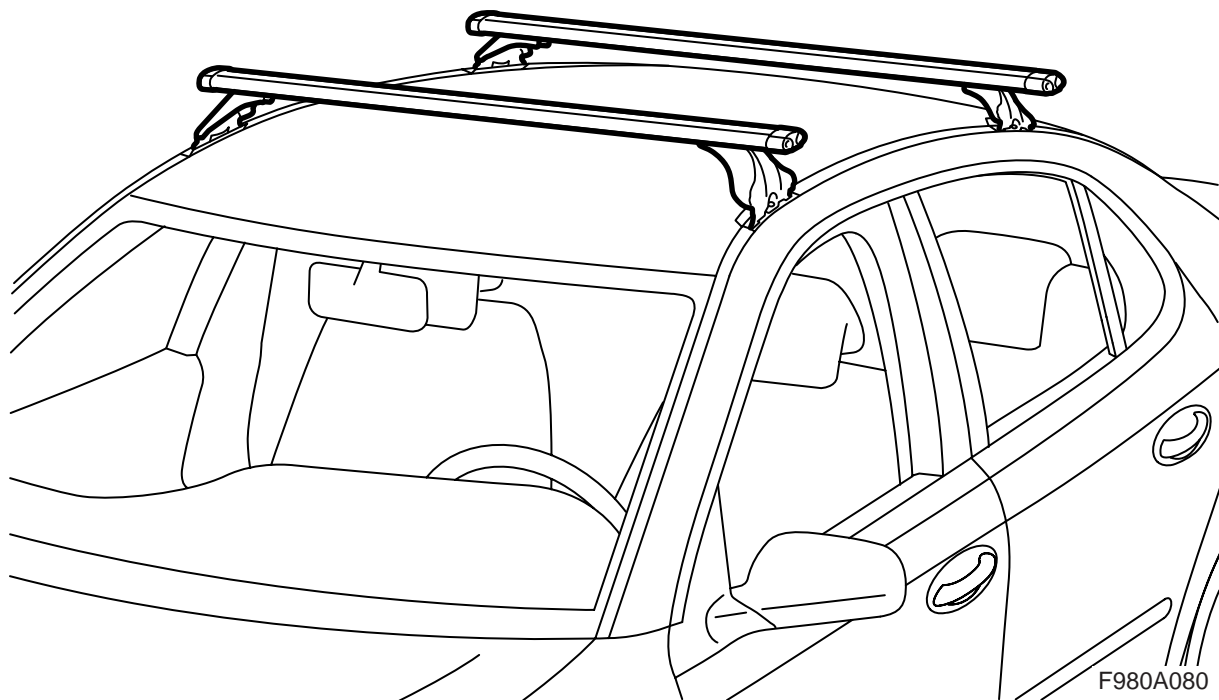




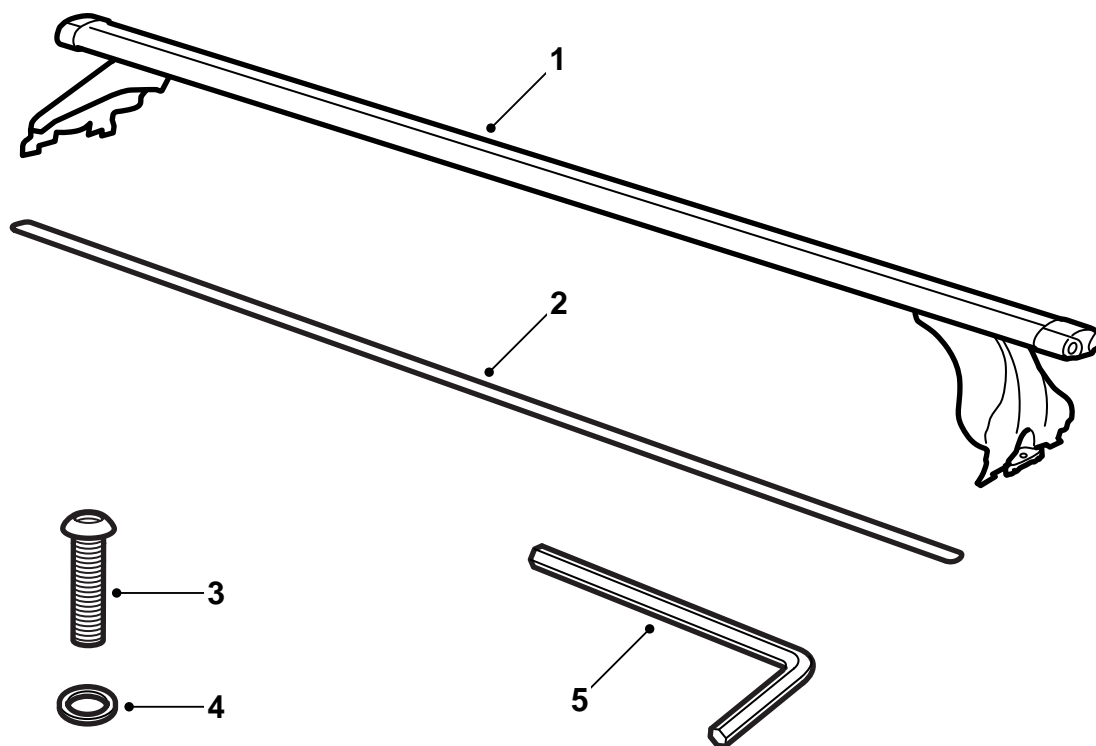
**MONTERINGSANVISNING · INSTALLATION INSTRUCTIONS  
MONTAGEANLEITUNG · INSTRUCTIONS DE MONTAGE**

**Saab 9-3 M03-  
Portacargas**

Accessories Part No.	Group	Date	Instruction Part No.	Replaces
12 797 738 12 797 739 32 025 591 32 025 592	9:89-11	Mar 05	12 797 744	12 797 744 Sep 02

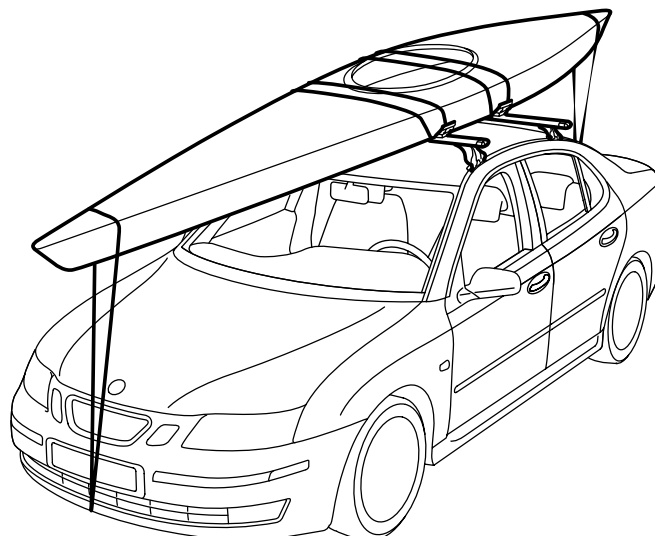
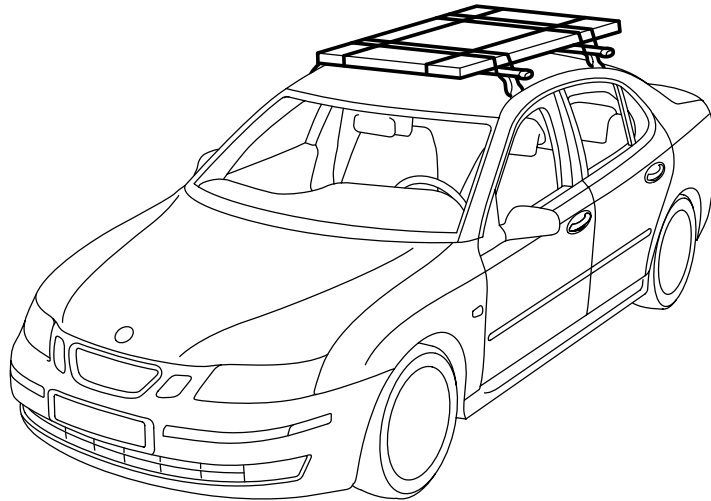
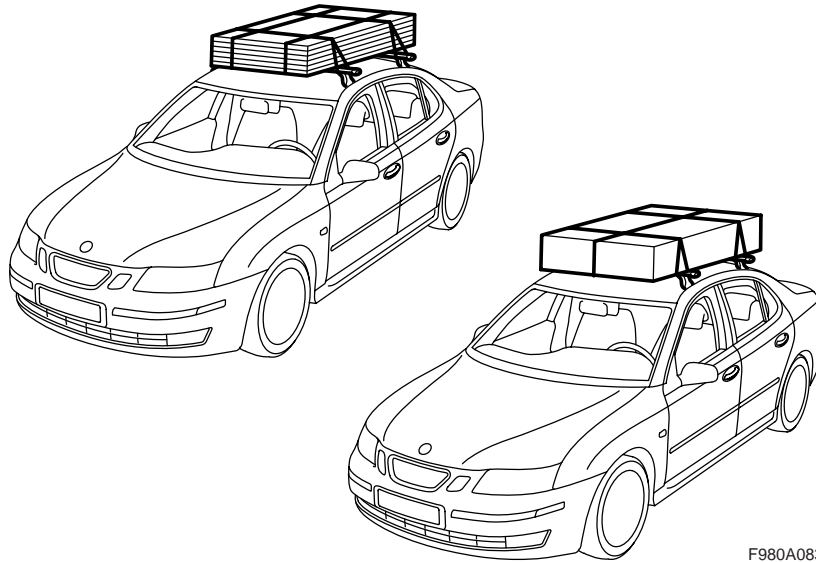


F980A080



F980A081

- 1 Portacargas (x2)
- 2 Listón de goma (x2) (sólo en juego 12 797 739 y 32 025 592)
- 3 Tornillo (x4)
- 4 Arandela (x4)
- 5 Llave hexagonal



## Importante

### **ADVERTENCIA**

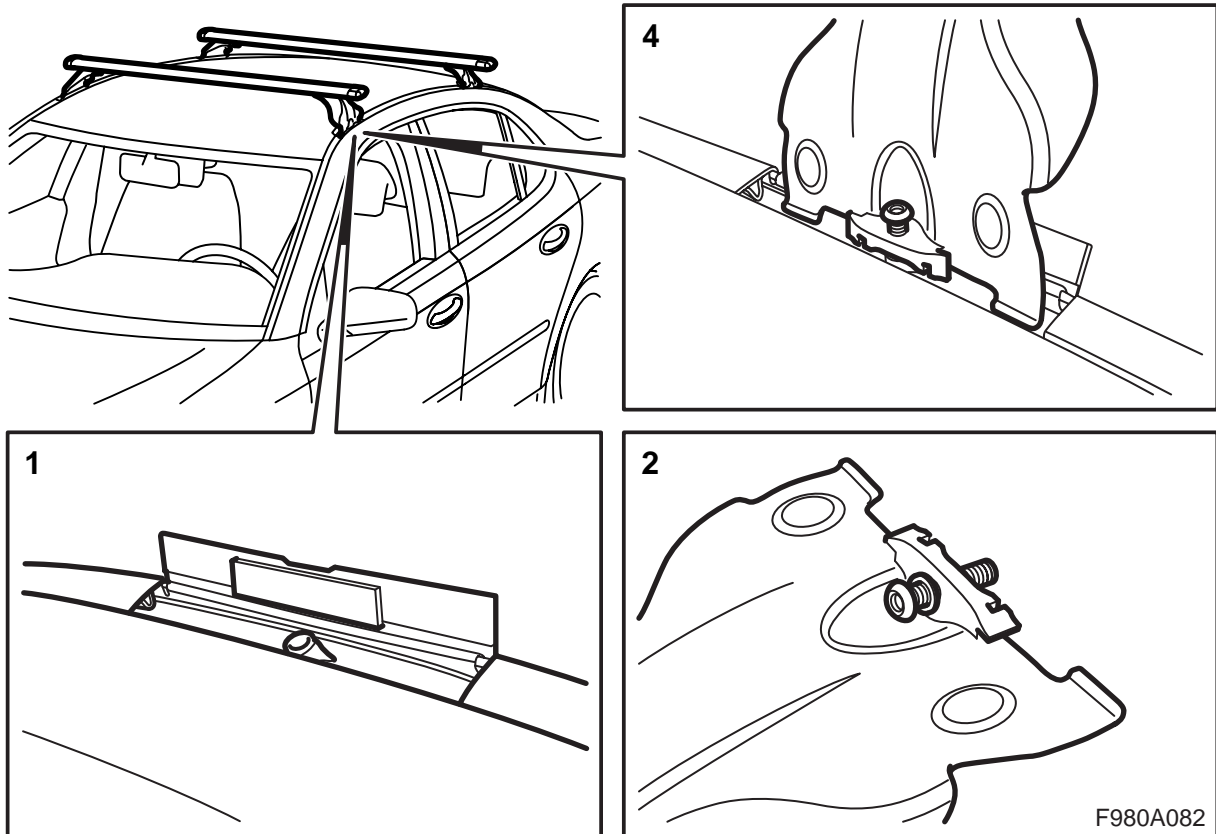
Leer las instrucciones de montaje completas antes de usar los portacargas. Montar los portacargas sólo según estas instrucciones, las cuales deberán llevarse en el automóvil.

Adaptar la velocidad del automóvil a la conducción con carga en el techo considerando que el peso de la carga sobre el techo puede modificar el punto de gravedad y la aerodinámica del automóvil.

- No monte y use los portacargas antes de haber entendido las intrucciones de montaje.
- Los portacargas han sido diseñados para una máxima seguridad en el transporte, siempre que estén correctamente instalados. **No introducir modificación alguna en el producto.**
- Controlar siempre la correcta fijación de la carga.
- El peso máximo permitido sobre el techo es de 100 kg, incluido los portacargas (3,9 kg el de acero, 4,7 kg el de aluminio). Ver también el manual de instrucciones del automóvil.
- Observe que cuando se conduce con portacargas cargado se modifican las propiedades de conducción del automóvil (con aire lateral fuerte, al tomar las curvas o al frenar).
- Por razones de seguridad vial y para reducir la resistencia del aire, los portacargas deberán desmontarse cuando no se utilizan.
- Desmunte los portacargas antes de lavar el automóvil en una estación de lavado automática.
- Saab Automobile AB no se responsabiliza en caso de daños ocasionados por unos portacargas o accesorios montados incorrectamente.
- Si tiene cualquier duda, sírvase ponerse en contacto con su concesionario Saab.
- Las instrucciones de montaje deberán permanecer guardadas en el automóvil.

## Consejos y sugerencias

- Amarre bien la carga de manera que no se suelte o pueda ocasionar daños. Sea minucioso al amarrar la carga para que no pueda moverse en ningún sentido. El conductor es el responsable de que la carga esté bien amarrada.
- Use herramientas de amarre adecuadas, p. ej. bandas tensoras con tensor de buen bloqueo. No use bandas elásticas o cuerdas para carga más pesada que un par de esquis.
- Asegurarse de distribuir homogéneamente el peso de la carga en el portacargas, con el centro de gravedad lo más bajo posible. En caso de transporte de cargas pequeñas pero muy pesadas, colóquense sobre uno de los lados de los portacargas, no en el centro.
- Por razones de seguridad vial, la carga no deberá sobresalir por los lados del automóvil.
- La carga larga deberá apoyarse o amarrarse al parachoques o argolla de remolcado del automóvil, tanto delante como detrás. Si la carga sobresale más de 1 m por detrás del automóvil o cualquier longitud por pequeña que sea por delante, la carga deberá señalizarse con un banderín de advertencia o similar.
- Controle antes del viaje que están bien fijos los dispositivos de fijación. Controle también que la carga esté amarrada correctamente. Deténgase después de un recorrido corto y controle que siguen bien prietos los dispositivos de fijación.
- Las pruebas realizadas por los fabricantes de automóviles y las revistas especializadas demuestran que el transporte de objetos voluminosos (tablas de surf, maleteros de techo, etc.) suponen una carga adicional para el techo del automóvil, por el notable incremento de la resistencia aerodinámica. Al transportar una tabla de windsurf, colóquese boca arriba y con el extremo anterior hacia delante.



- 1 Abra las cuatro tapas del techo del automóvil.
- 2 Montar un tornillo con su arandela en el pie correspondiente del portacargas.
- 3 Observe las marcaciones de los arcos de techo, están marcados para colocación delantera o trasera.
- 4 Montar los portacargas en las sujeciones del techo con ayuda de la llave hexagonal incluida en la entrega.

**Par de apriete 3 Nm (2 lbf ft)**

- 5 Controle que estén bien fijados los portacargas.

### Observación

Si el portacargas está instalado en el automóvil, pero no se emplea con ningún accesorio de carga, pueden ajustarse los listones de goma en las ranuras de los portacargas (sólo con juego 12 797 739 y 32 025 592).

Tras el desmontaje de los portacargas, cerrar las tapas de éstos.

### Atención

Guardar la llave hexagonal en un lugar seguro, ya sea dentro del automóvil o junto con los portacargas.