

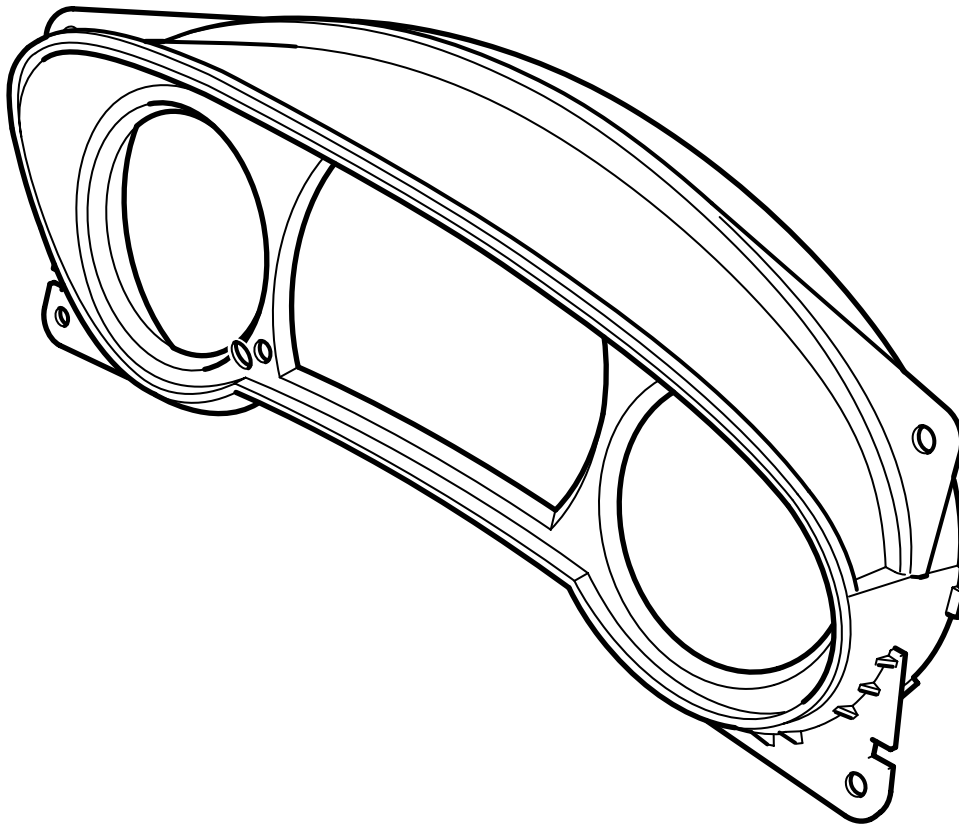


**MONTERINGSANVISNING · INSTALLATION INSTRUCTIONS  
MONTAGEANLEITUNG · INSTRUCTIONS DE MONTAGE**

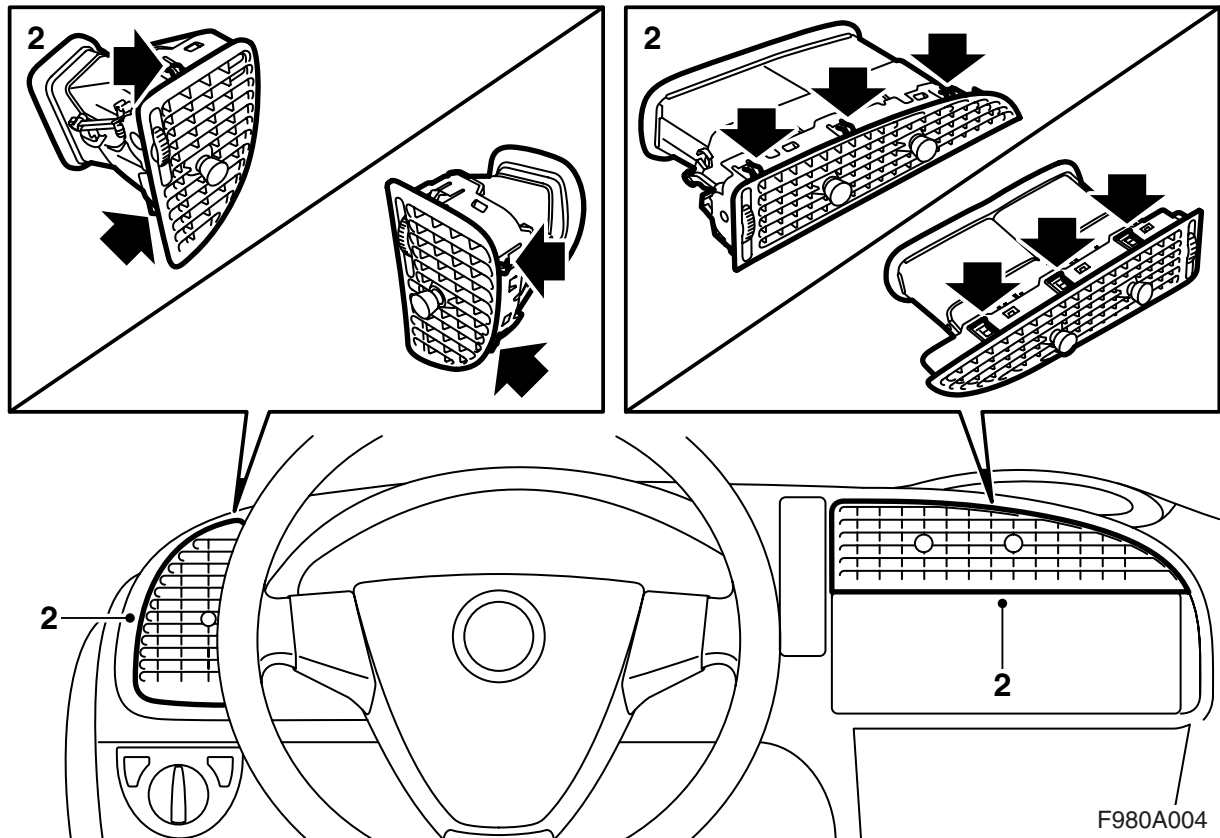
**Saab 9-3 M03-**

**Perfil embellecedor, unidad de instrumentos**

Accessories Part No.	Group	Date	Instruction Part No.	Replaces
12 787 874 12 802 042	9:38-02	Apr 03	12 788 452	12 788 452 Mar 02



F980A003



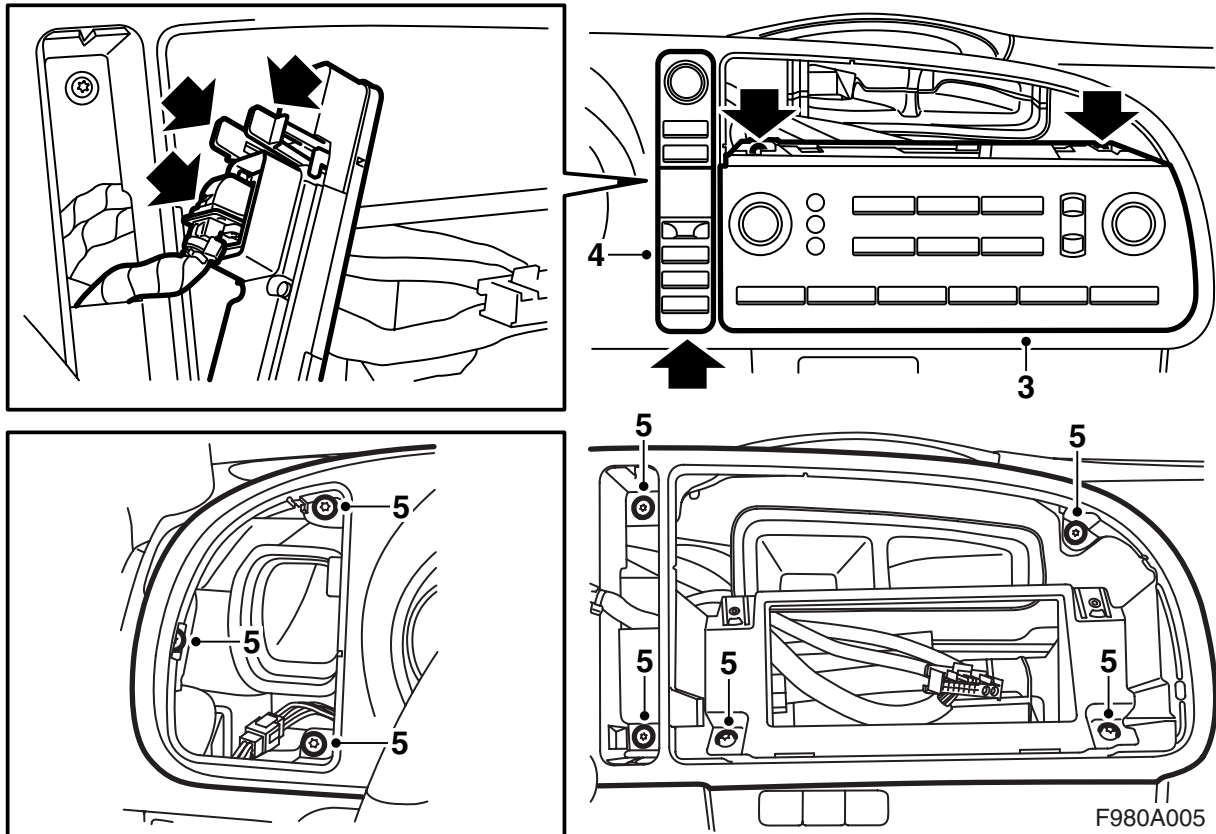
- 1 Desmontar el cable negativo de la batería.
- 2 Desmontar las salidas de aire izquierda y central en el tablero de instrumentos doblando con cuidado los ganchos accesibles a través de las rejillas.

---

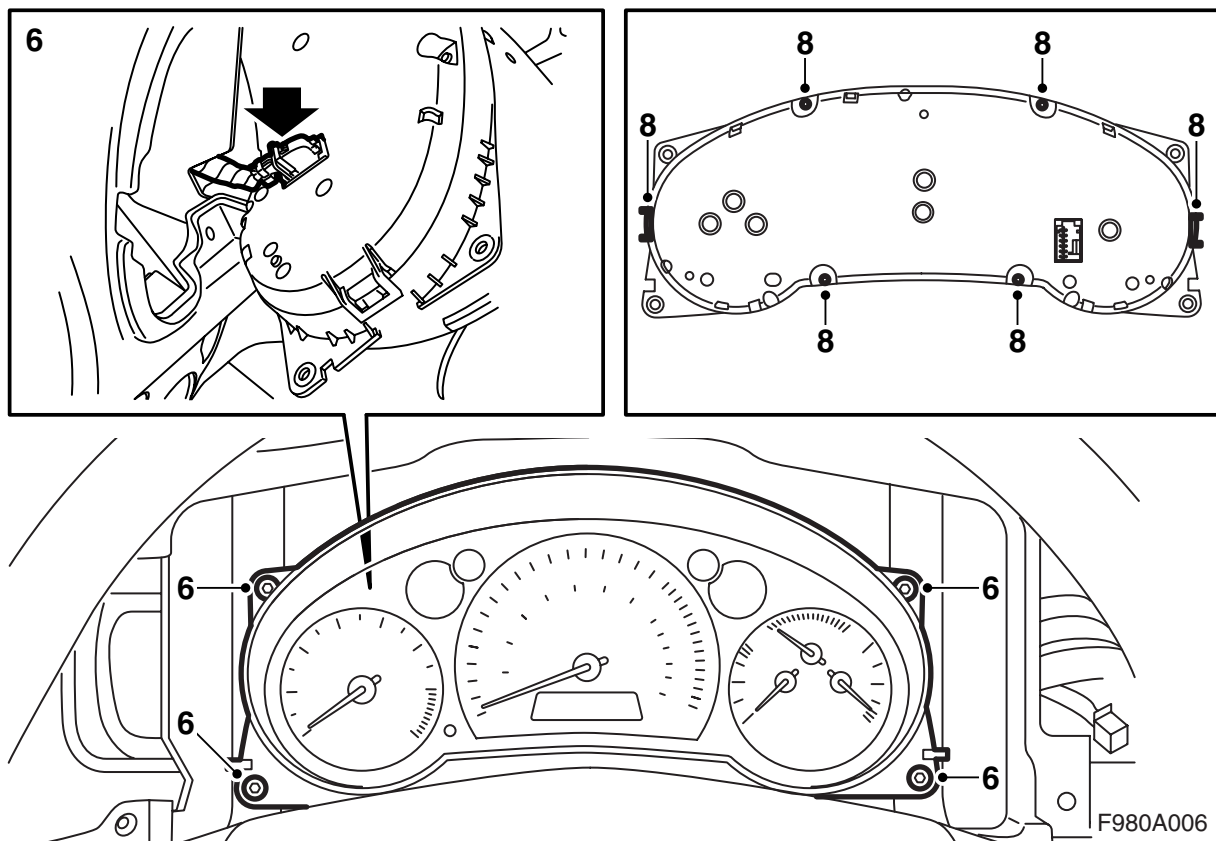
### Atención

Es importante curvar los ganchos correctos. Los ganchos que fijan las salidas de aire son visibles a través de la rejilla.

---



- 3 Desmontar el panel de mandos del sistema "infotainment".
- 4 Desmontar el panel de maniobra de la unidad SID presionando las dos pestañas en su lado trasero y presionando seguidamente hacia adelante el panel, comenzando en su canto superior.
- 5 Desmontar la placa de instrumentos (6 ó 8 tornillos).

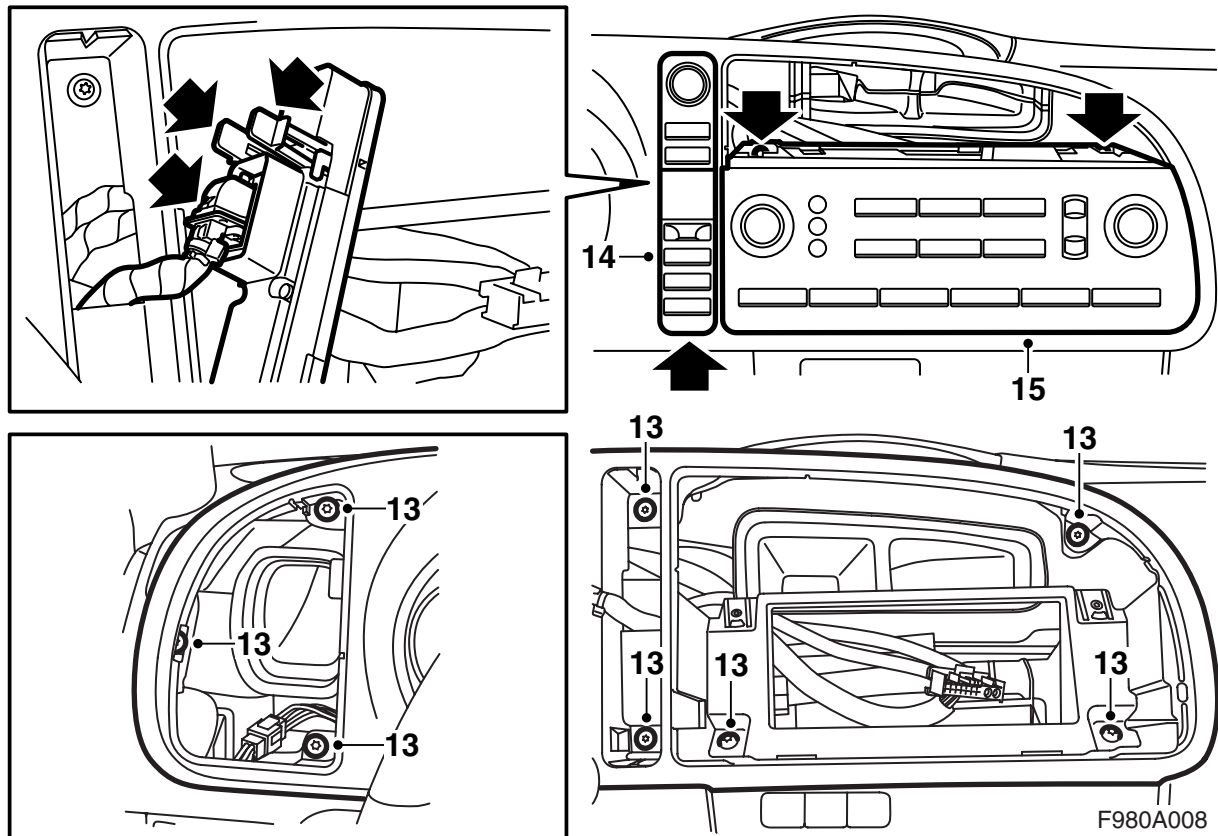


- 6 Desmontar el instrumento principal (4 tornillos) y desmontar la conexión eléctrica del instrumento principal.
- 7 Colocar el instrumento principal sobre una superficie suave y limpiar en un banco de trabajo bien limpio.
- 8 Desmontar el cristal del instrumento desmontando los cuatro tornillos en el lado inferior, girar el instrumento con el lado trasero hacia abajo, tomarlo por los lados y presionar hacia adentro con los dedos sobre las fijaciones de resorte.
- 9 Sacar el cristal del instrumento.

### Atención

Observar una gran precaución, no se deberán mover las agujas indicadoras. Esto puede ocasionar una indicación incorrecta o averías en los motores escalonados.

- 10 Soplar con cuidado con aire comprimido para limpiar por dentro del cristal y en el instrumento.
- 11 Adaptar el cristal del instrumento sobre la unidad de instrumentos y fijar presionado el cristal en los clips. Girar el instrumento principal y montar los tornillos.
- 12 Conectar el instrumento principal y montarlo.



- 13 Montar la placa de instrumentos.
- 14 Conectar el panel de maniobra de la unidad SID y montarlo adaptando los ganchos en el canto inferior y presionando seguidamente en su canto superior.
- 15 Montar el panel de maniobra del sistema "infotainment".
- 16 Adaptar y montar las salidas de aire.
- 17 Conectar el cable negativo de la batería.
- 18 Programar la fecha y la hora.
- 19 Sincronizar el código de mando a distancia colocando la llave en la cerradura de encendido.

### Atención

Esto debe hacerse con todas las llaves, de lo contrario no funcionarán los mandos a distancia.

- 20 Activar la protección antiaprisionamiento de los elevalunas elevando y descendiendo dos veces las ventanillas laterales. La activación se confirma mediante la emisión de una señal acústica.