



**MONTERINGSANVISNING · INSTALLATION INSTRUCTIONS
MONTAGEANLEITUNG · INSTRUCTIONS DE MONTAGE**

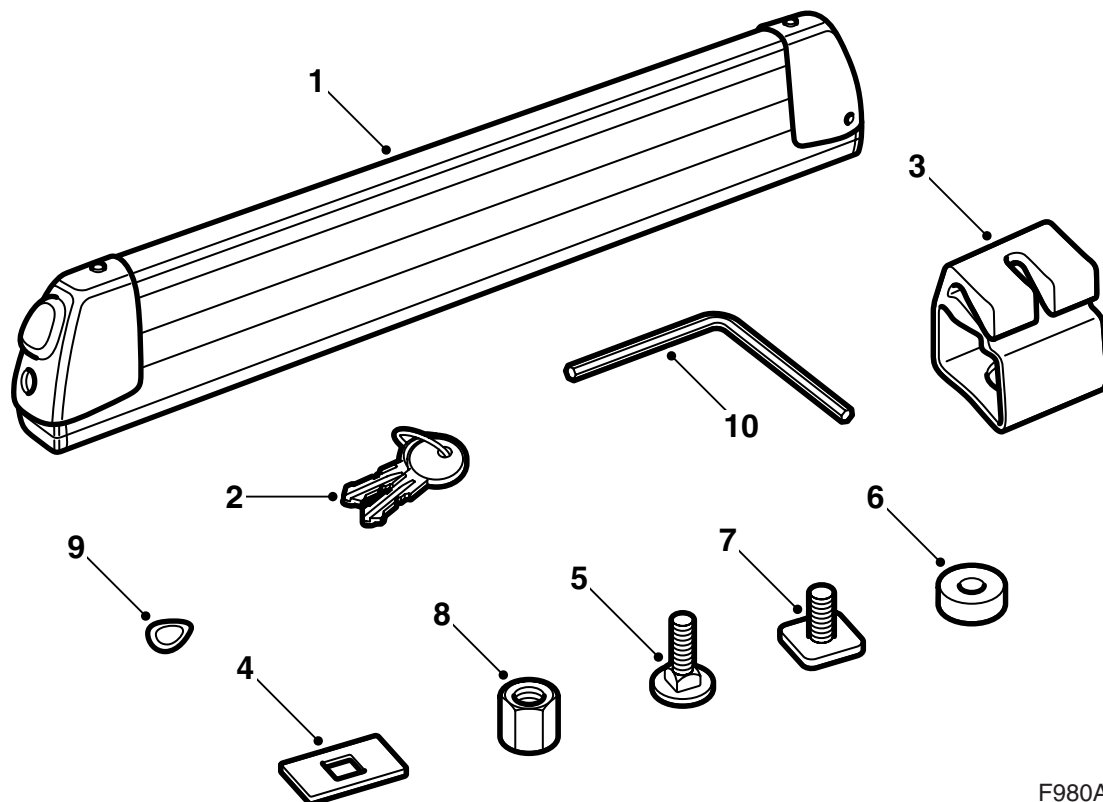
Saab

Soportes desmontables para esquís y tablas de nieve

Accessories Part No.	Group	Date	Instruction Part No.	Replaces
12 804 186	9:89-21	Apr 04	12 804 189	12 804 189 May 03



F980A074



F980A275

- 1 Soportes para esquís y snowboard (x2)
- 2 Llaves (x2)
- 3 Fijación (x4) (para montaje en perfil cuadrado)
- 4 Arandela (x4) (para montaje en perfil cuadrado)
- 5 Tornillo (x4) (para montaje en perfil cuadrado)
- 6 Arandela de plástico (x4) (Para montaje en ranura en T)
- 7 Tornillo de ranura en T (x4) (para montaje en ranura en T)
- 8 Tuerca (x4)
- 9 Arandela (x4)
- 10 Llave allen

Importante

ADVERTENCIA

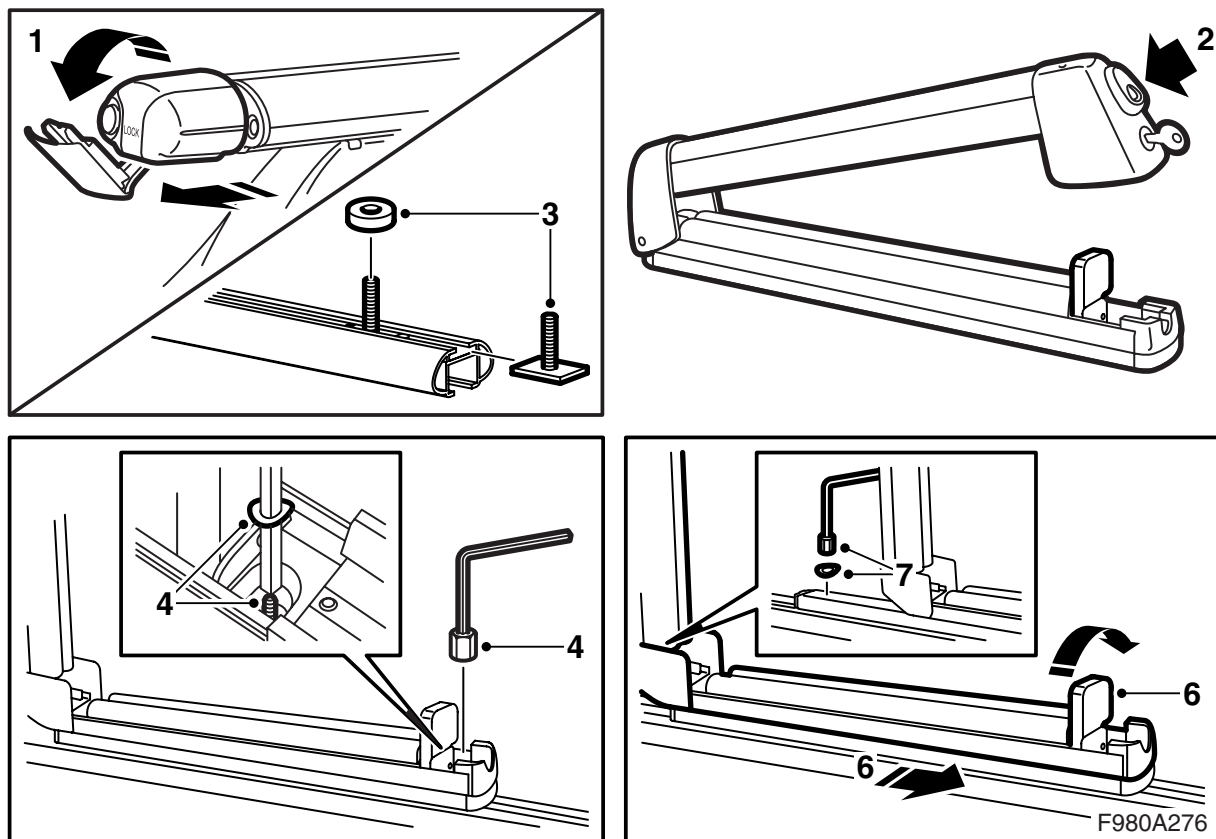
Leer las instrucciones de montaje completas antes de usar los soportes para esquís y snowboard. Montar los mencionados soportes sólo según estas instrucciones, las cuales deberán llevarse en el automóvil.

Adaptar la velocidad del automóvil a la conducción con carga en el techo considerando que el peso de la carga sobre el techo puede modificar el punto de gravedad y la aerodinámica del automóvil.

- No instalar ni utilizar los soportes hasta que no se haya entendido bien las instrucciones de montaje.
- Los soportes han sido diseñados para una máxima seguridad en el transporte, siempre que estén correctamente instalados. **No introducir modificación alguna en el producto.**
- Carga máxima sobre el techo (incl. portacargas): Ver el manual de instrucciones y la información referente a las barras portacargas.
Peso de los soportes para esquís y snowboard: 4,5 kg.
- Los soportes para esquís y tablas de nieve están previstos para un máximo de 6 pares de esquís o 4 tablas de nieve.
- A la hora de llevar el soporte cargado, téngase en cuenta los factores que modifican las propiedades habituales de conducción (fuerte viento lateral, toma de curvas, frenado, etc).
- Desarmar los soportes cuando no se utilicen. De esa forma, se mejorará la seguridad de conducción y se reducirá la resistencia aerodinámica.
- Desmante los portacargas antes de lavar el automóvil en una estación de lavado automática.
- Saab Automobile AB no se responsabiliza en caso de daños ocasionados por unos portacargas o accesorios montados incorrectamente.
- Si tiene cualquier duda, sírvase ponerse en contacto con su concesionario Saab.
- Llevar las instrucciones de montaje en el automóvil.

Consejos y sugerencias

- No introducir modificaciones en los soportes.
- Asegurarse de distribuir homogéneamente el peso de la carga en los soportes. Colocar los pares de esquí uno al lado del otro, con las puntas hacia abajo. La colocación del snowboard puede variar según el modelo de automóvil.
- Controlar que la distancia entre la carga y el techo sea en siempre como mínimo 10 mm.
- Emplear estos soportes exclusivamente para el transporte de esquís y snowboards.
- Antes de comenzar el transporte, asegurarse de que los dispositivos de fijación estén correctamente ajustados. Detenerse poco después de haber iniciado el desplazamiento y comprobar que siguen bien sujetos.
- Efectuar un mantenimiento de los portatablas y eliminar también los posibles restos de suciedad y sal en ellos.



Montaje en ranura en T

- 1 Tirar de los tapones obturadores del portacargas y doblar hacia abajo la parte central.
- 2 Liberar y abrir los soportes.
- 3 Introducir 2 tornillos de ranura en T en las pistas de cada portacargas y colocar una arandela de plástico en cada tornillo.
- 4 Encajar los soportes para esquís y tablas de nieve en los tornillos y colocar una arandela y una tuerca en el tornillo exterior.

Observación

Utilizar la llave allen como ayuda para colocar la arandela en el tornillo.

- 5 Ajustar la posición del soporte para esquís y tablas de nieve y apretar las tuercas cuando el soporte se encuentre en la posición apropiada.

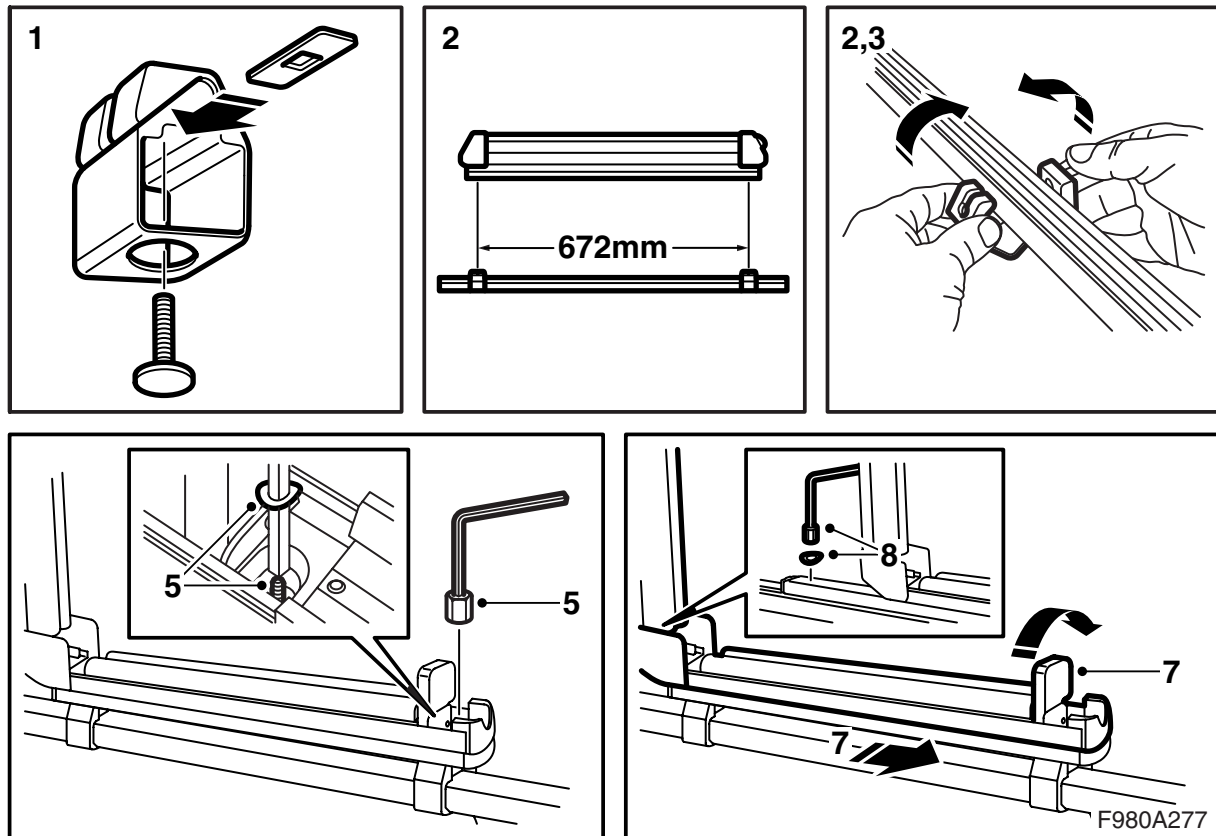
Par de apriete 4 Nm (3 lbf ft)

- 6 Abatir el fiador hacia la derecha y sacar los soportes para esquís y tablas de nieve.
- 7 Montar una arandela y una tuerca en el otro tornillo y apretar las tuercas.

Par de apriete 4 Nm (3 lbf ft)

- 8 Introducir el soporte para esquís y tablas de nieve y poner el fiador. Cerrar y fijar los soportes.
- 9 Subir la parte central de los tapones obturadores del soporte e insertarlos.

Llevar las instrucciones de montaje en el automóvil.



Montaje en barras de sección cuadrada

- 1 Armar las fijaciones, las arandelas y los tornillos.
- 2 Abrir las fijaciones y colocarlas en los portacargas. La fijación exterior debe colocarse detrás del pie del portacargas y la otra fijación debe colocarse de manera que haya 672 mm entre los centros de los tornillos.
- 3 Apretar las fijaciones de manera que la superficie superior sea horizontal.
- 4 Liberar y abrir los soportes.
- 5 Encajar los soportes para esquís y tablas de nieve en los tornillos y colocar una arandela y una tuerca en el tornillo exterior.

Observación

Utilizar la llave allen como ayuda para colocar la arandela en el tornillo.

- 6 Apretar las tuercas.

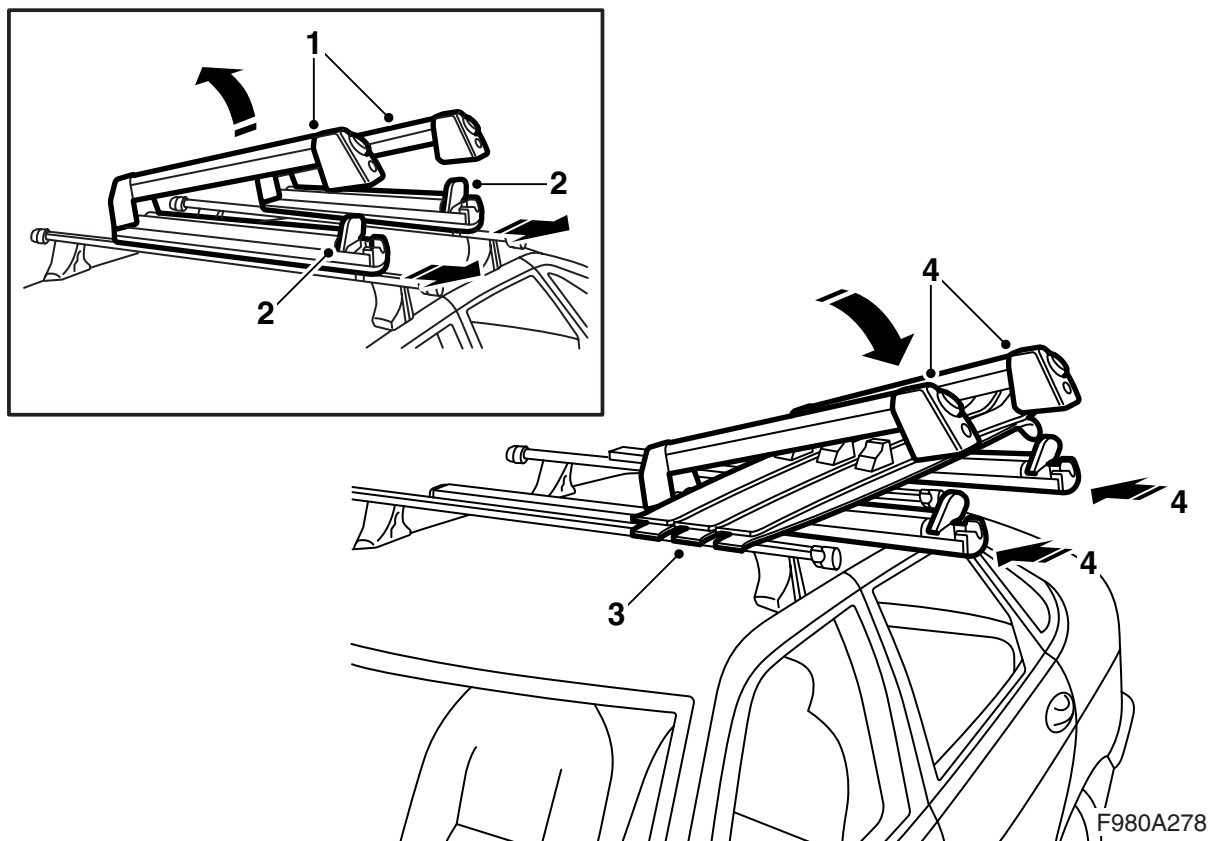
Par de apriete 4 Nm (3 lbf ft)

- 7 Abatir el fiador hacia la derecha y sacar los soportes para esquís y tablas de nieve.
- 8 Montar una arandela y una tuerca en el otro tornillo y apretar las tuercas.

Par de apriete 4 Nm (3 lbf ft)

- 9 Introducir el soporte para esquís y tablas de nieve y poner el fiador. Cerrar y fijar los soportes.

Llevar las instrucciones de montaje en el automóvil.



F980A278

Instrucciones de uso

- 1 Liberar y abrir los soportes.
 - 2 Abatir el fiador hacia la derecha y sacar los soportes para esquís y tablas de nieve.
 - 3 Colocar los esquís o las tablas de nieve en los soportes.
 - 4 Introducir el soporte para esquís y tablas de nieve y poner el fiador. Cerrar y fijar los soportes.
- Llevar las instrucciones de montaje en el automóvil.