

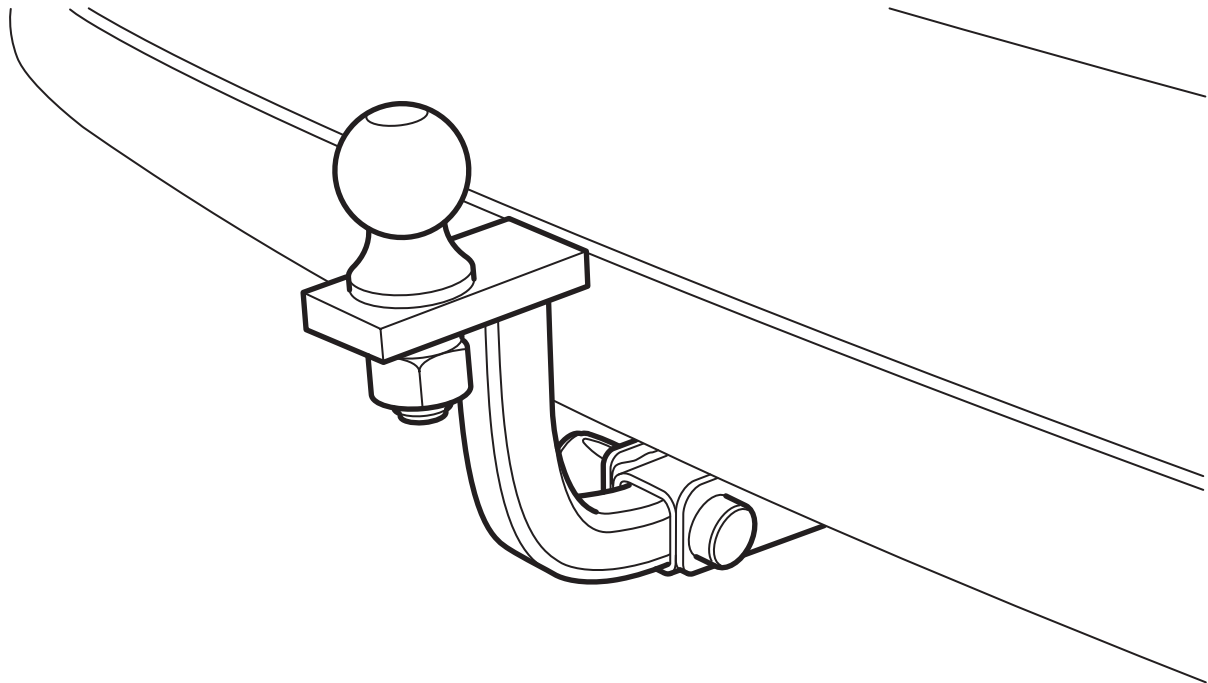


**MONTERINGSANVISNING · INSTALLATION INSTRUCTIONS  
MONTAGEANLEITUNG · INSTRUCTIONS DE MONTAGE**

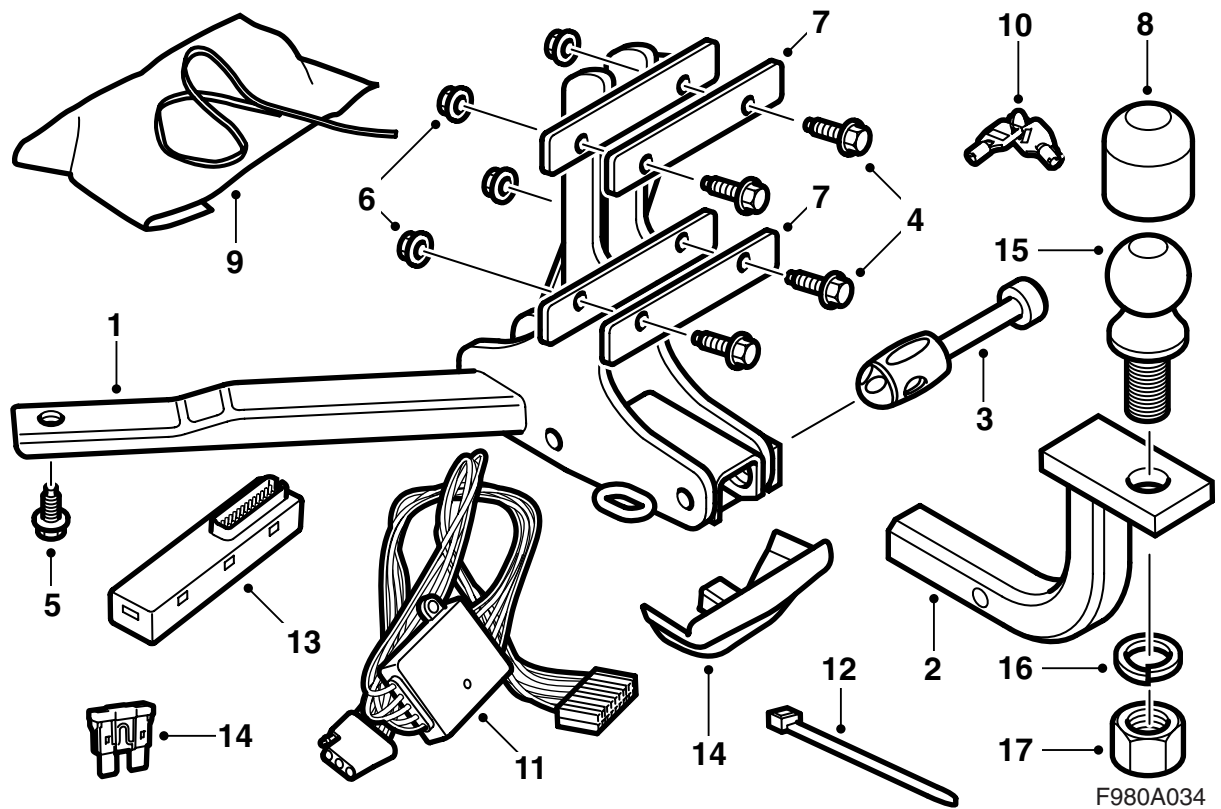
**Saab 9-3 4P/CV M03-**

**Gancho de remolque**

| Accessories Part No.             | Group          | Date          | Instruction Part No. | Replaces      |
|----------------------------------|----------------|---------------|----------------------|---------------|
| <b>12 804 703<br/>32 026 048</b> | <b>9:86-04</b> | <b>Oct 07</b> | <b>12 797 883</b>    | <b>Jun 07</b> |



F980A033



- 1 Fijación a la carrocería
- 2 Fijación de la bola
- 3 Chaveta de bloqueo
- 4 Tornillo (x4)
- 5 Tornillo (x2)
- 6 Tuerca (x4)
- 7 Placa de refuerzo (x2)
- 8 Protector de bola
- 9 Bolsa protectora
- 10 Llave (x2)
- 11 Red de conductores con caja de diodos
- 12 Banda tensora (x4)
- 13 Módulo electrónico
- 14 Tapa (se adquiere por separado)
- 15 Bola
- 16 Arandela elástica
- 17 Tuerca

**Observación**

Controlar siempre qué regulaciones y disposiciones nacionales se aplican al montaje de la unidad de remolque. Siga siempre estas regulaciones.

El dispositivo de remolque ha sido diseñado y comprobado conforme a la norma V-5 Clase 2.

**Peso máx. permitido de remolque:**

Remolque con frenos: 3500 lbs (1587 kg)

Remolque sin frenos: 1000 lbs (455 kg)

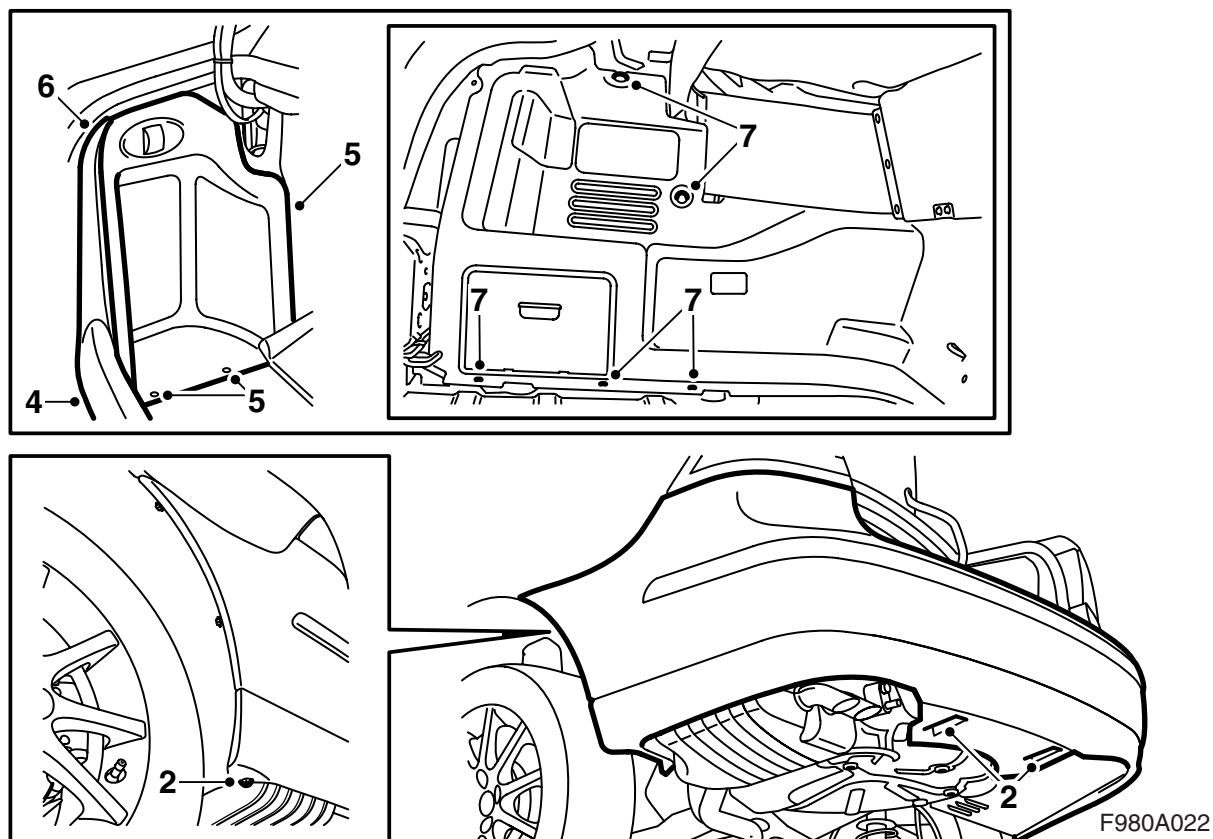
**Presión de bola máx.:** 165 lbs (75 kg)

---

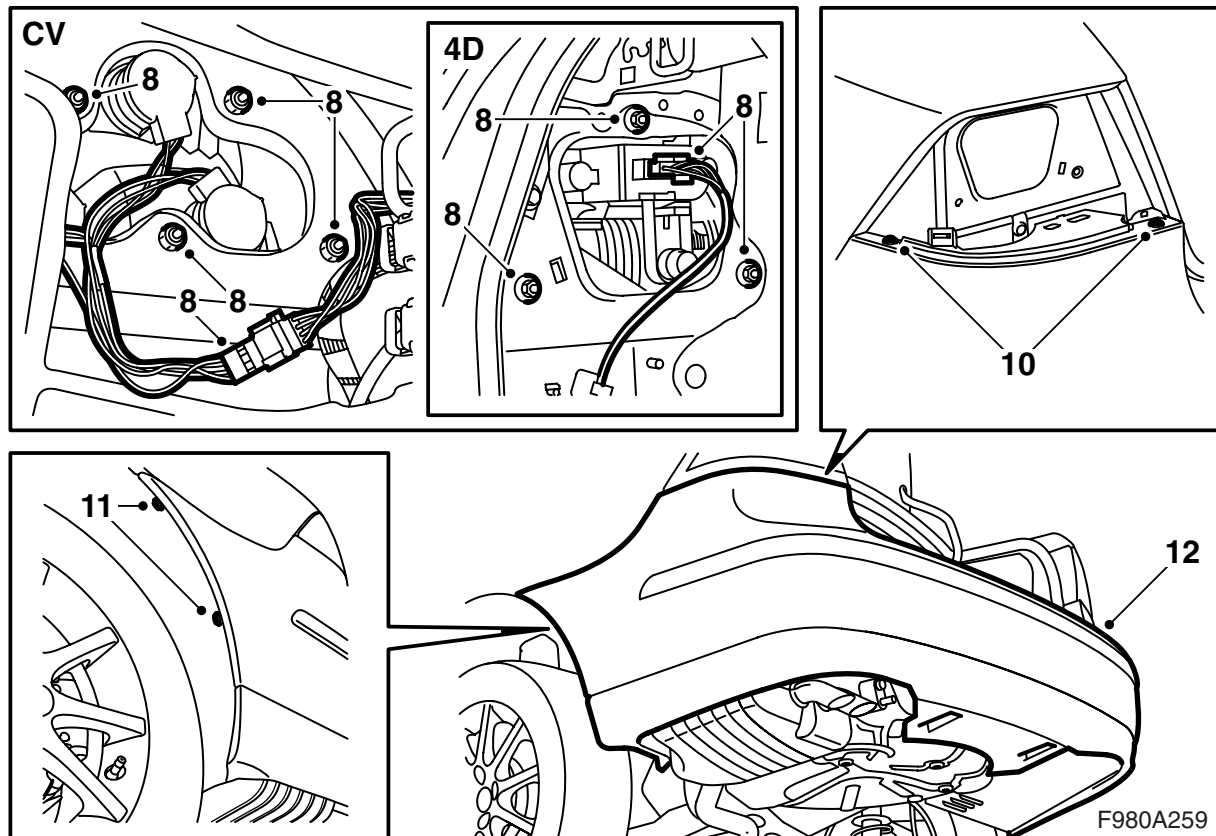
**Atención**

Es imprescindible conectar la red de conductores conforme a la descripción de estas instrucciones de instalación. De lo contrario, el sistema eléctrico del automóvil puede resultar dañado.

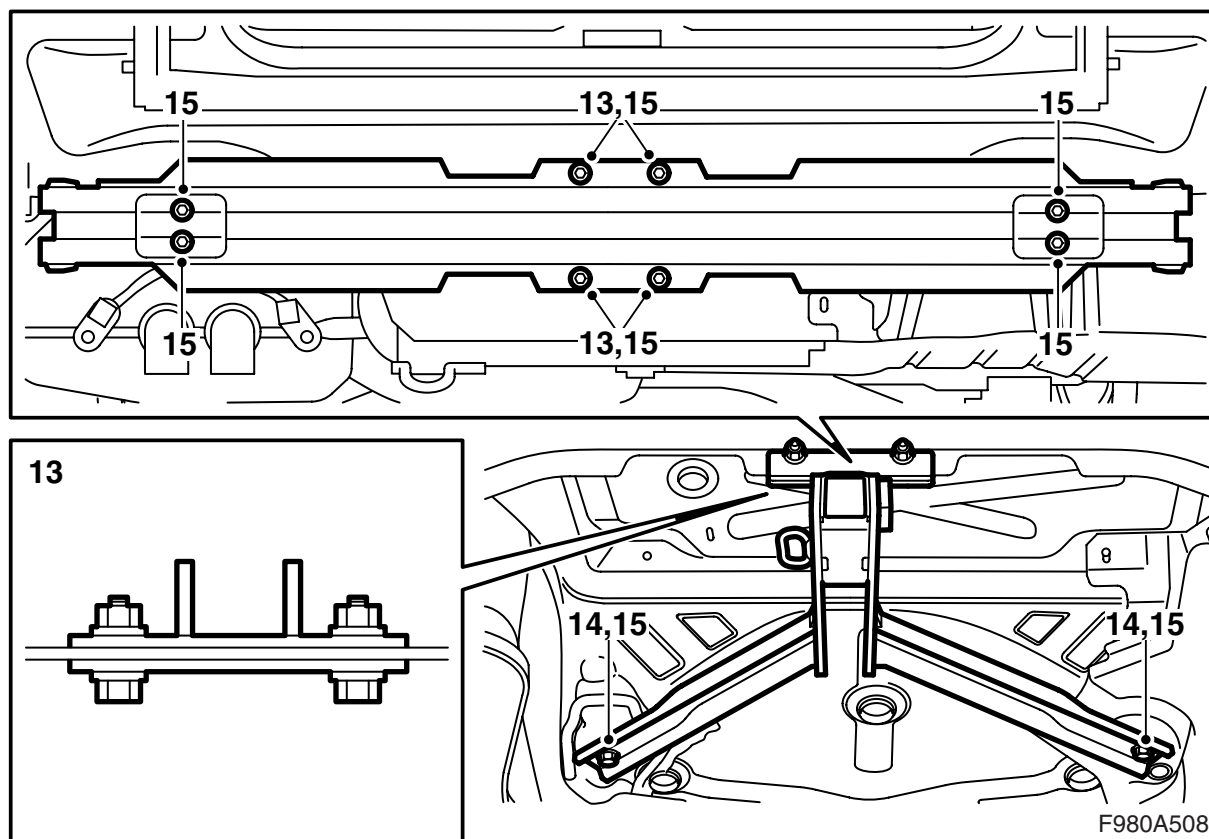
---



- 1 Elevar el automóvil.
- 2 Quite las dos tuercas que sujetan el deflector del parachoques trasero a la carrocería y coloque los dos tornillos que afianzan la funda del parachoques a los alojamientos de rueda.
- 3 Baje el automóvil y abra el maletero.  
**CV:** Retire la alfombrilla del piso del maletero.
- 4 Desmonte la protección de umbral del maletero.
- 5 **4P:** Desmonte la trampilla del tapizado del lateral izquierdo del maletero y baje la trampilla en el lado derecho.
- 6 Desmonte la protección de umbral lateral en el lado izquierdo.
- 7 Quite los clips del tapizado del lado izquierdo y aparte el tapizado a un lado.  
**CV:** Desenganche la correa en la parte trasera del tapizado lateral y desmonte el conector de la iluminación del maletero. Desmonte el tapizado lateral.



- 8 Desmonte los grupos de luces traseras.
- 9 **SPA:** Desconecte el conector.
- 10 Quite los tornillos de la funda del parachoques que están situados debajo de los grupos de luces traseras.
- 11 Quite los tornillos del parachoques en los alojamientos de rueda.
- 12 Desmonte la funda del parachoques tirando de los lados hacia fuera y tirando después de la funda del parachoques hacia atrás.

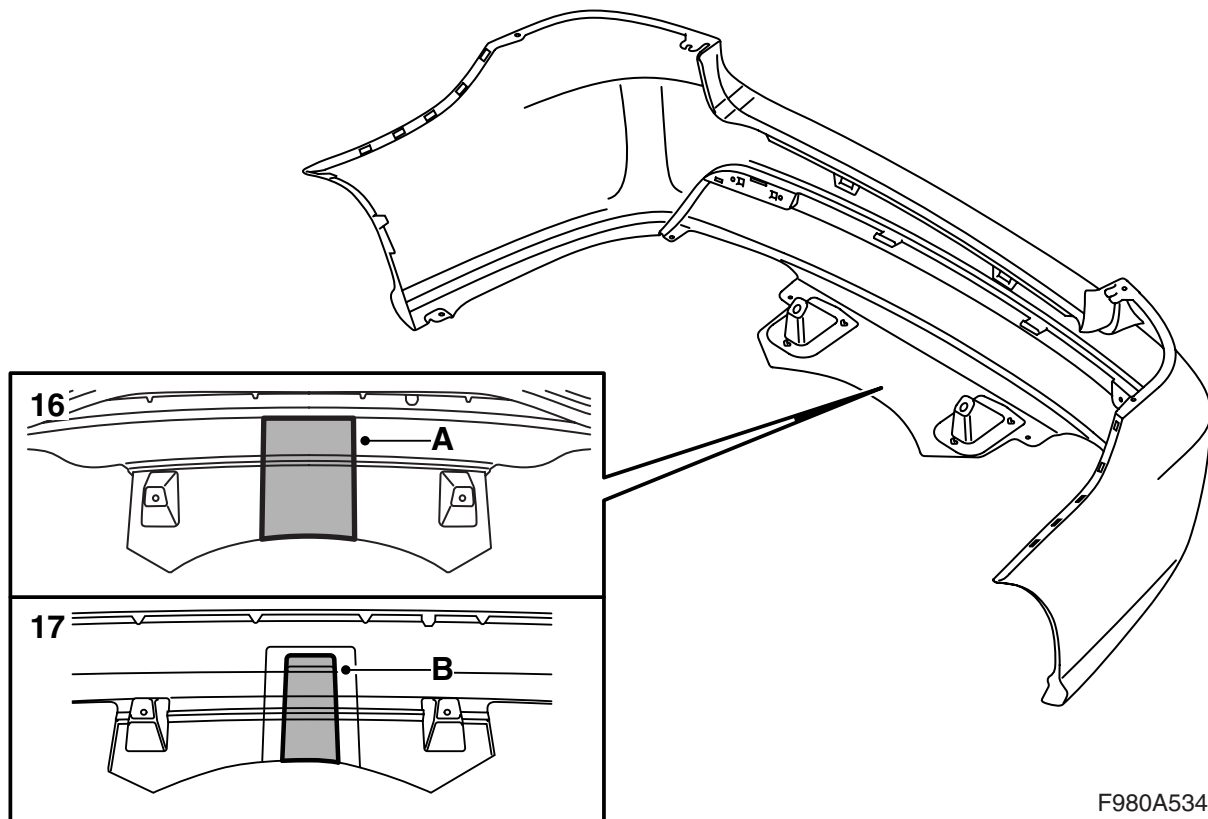


- 13 Fijar el enganche con tornillos y tuercas junto con los refuerzos en los cuatro agujeros practicados en la viga del parachoques y elevar el automóvil.
- 14 Fijar el dispositivo de remolque en el piso debajo del compartimento de la rueda de repuesto.
- 15 Fijar las monturas de la viga del guardabarros a la carrocería. Apretar también los tornillos y tuercas que sujetan el dispositivo de remolque a la viga del guardabarros y al suelo del vehículo.

**Par de apriete, viga del parachoques a la carrocería 50 Nm (37 lbf ft)**

**Par de apriete, dispositivo de remolque a la viga del parachoques 50 Nm (37 lbf ft)**

**Par de apriete, dispositivo de remolque al piso 50 Nm (37 lbf ft)**



#### 16 M03-07, automóviles sin faldón de parachoques

Cortar/serrar desde el interior del parachoques por dentro de las nervaduras de refuerzo según la señal (A).

#### 17 M03-07, automóviles con faldón de parachoques

Cortar/serrar desde el interior del parachoques por dentro de las nervaduras de refuerzo según la señal (B).

#### ADVERTENCIA

El uso de sierras y navajas comporta riesgo de lesiones en personas. Proceder con cuidado en las operaciones de corte. Controlar que la funda del guardabarros esté estable antes de iniciar el corte. Utilizar un equipo de protección personal como guantes, gafas y protección auditiva.

#### ADVERTENCIA

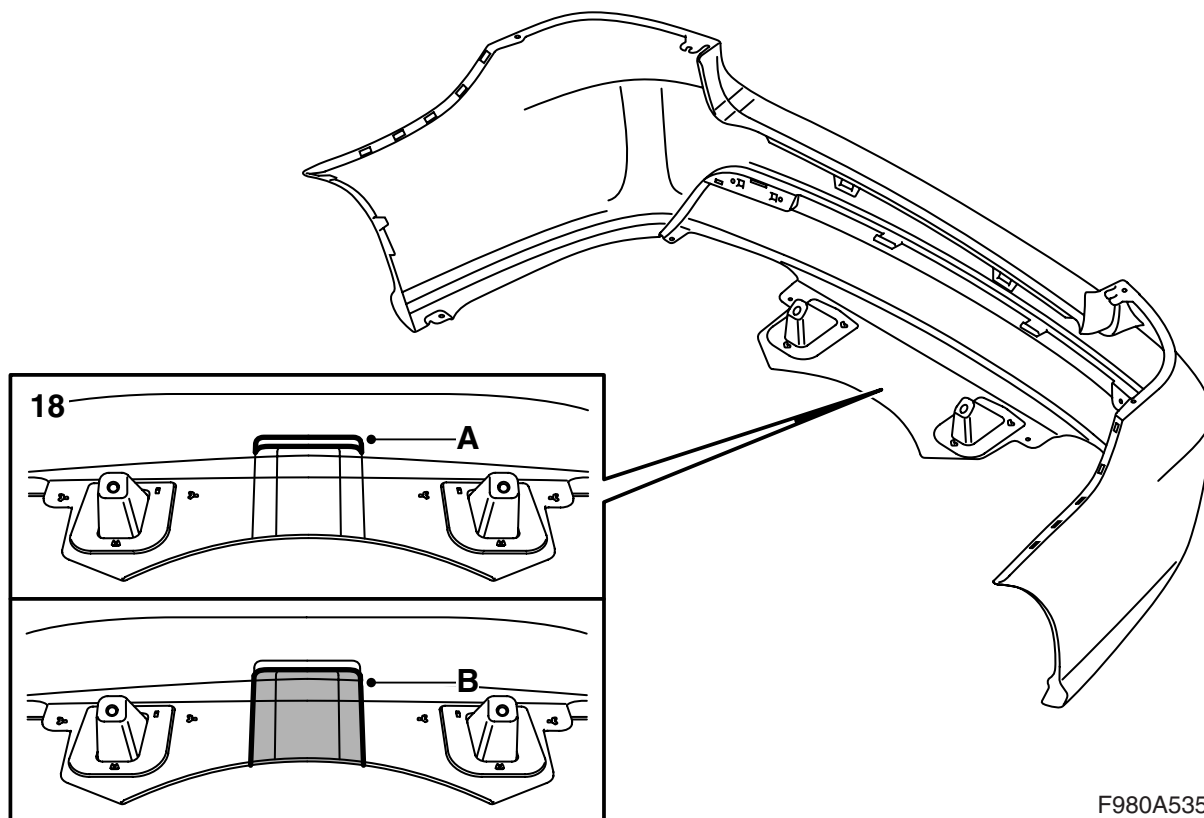
El uso de sierras y navajas comporta riesgo de lesiones en personas. Proceder con cuidado en las operaciones de corte. Controlar que la funda del guardabarros esté estable antes de iniciar el corte. Utilizar un equipo de protección personal como guantes, gafas y protección auditiva.

#### Observación

Puede ser necesario adaptar la ranura al enganche para remolque después de su montaje. Controlar que haya un pequeño huelgo entre el enganche y el parachoques.

#### Observación

Puede ser necesario adaptar la ranura al enganche para remolque después de su montaje. Controlar que haya un pequeño huelgo entre el enganche y el parachoques.



F980A535

## 18 M08, automóviles sin faldón de parachoques

18.1 Imprimir la plantilla 1 y recortarla.

### Atención

Controlar que las dimensiones de la plantilla después de la impresión se corresponden con las dimensiones especificadas.

Crear una plantilla propia si no es posible conseguir que la hoja impresa se corresponda con las dimensiones especificadas.

18.2 Colocar la plantilla 1 (A) en el interior de la funda del parachoques hacia la señal superior y trazar una línea siguiendo el borde inferior de la plantilla.

18.3 Cortar/serrar desde interior de la funda del parachoques (B).

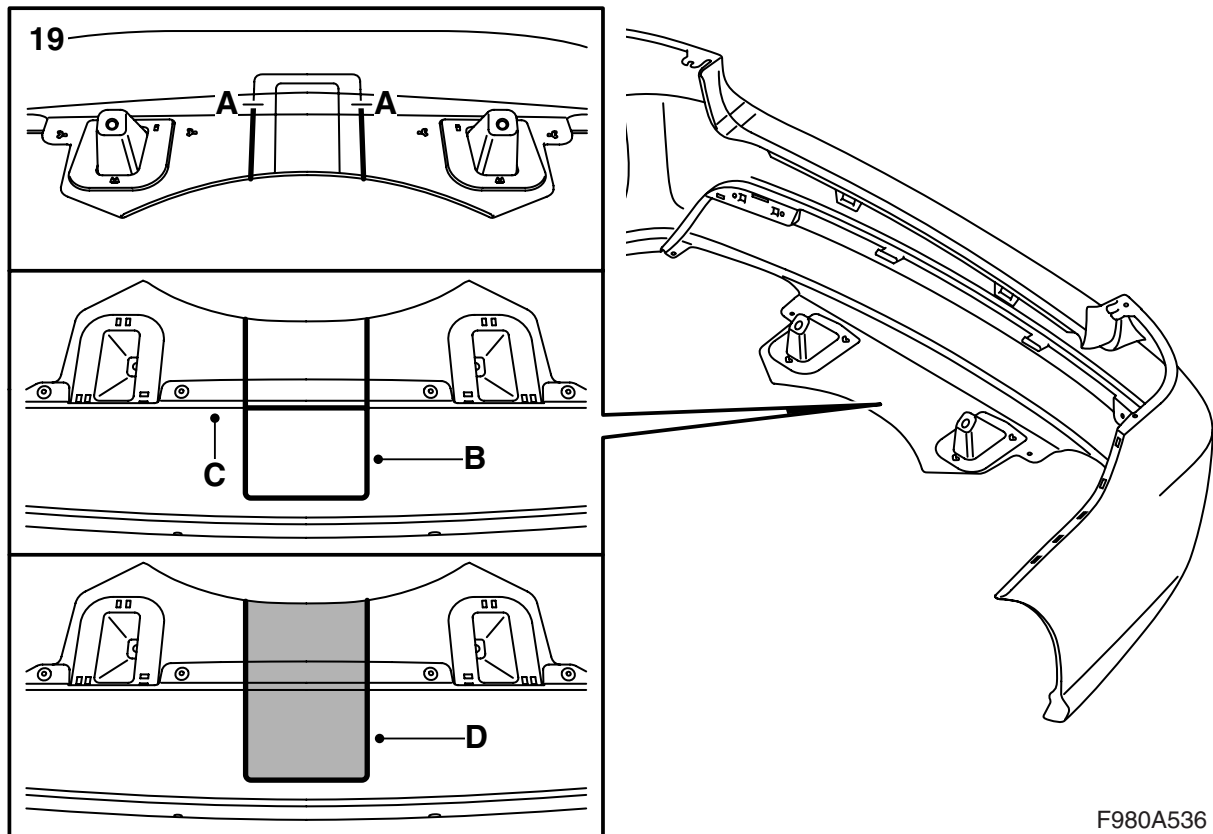
### ⚠ ADVERTENCIA

El uso de sierras y navajas comporta riesgo de lesiones en personas. Proceder con cuidado en las operaciones de corte. Controlar que la funda del guardabarros esté estable antes de iniciar el corte. Utilizar un equipo de protección personal como guantes, gafas y protección auditiva.

### Observación

Puede ser necesario adaptar la ranura al enganche para remolque después de su montaje. Controlar que haya un pequeño huelgo entre el enganche y el parachoques.





F980A536

## 19 M08, automóviles con faldón de parachoques

19.1 Imprimir la plantilla 2 y recortarla.

### Atención

Controlar que las dimensiones de la plantilla después de la impresión se corresponden con las dimensiones especificadas.

Crear una plantilla propia si no es posible conseguir que la hoja impresa se corresponda con las dimensiones especificadas.

19.2 Serrar desde el interior del parachoques según las señales exteriores hasta (A).

19.3 Dar la vuelta al parachoques.

19.4 Colocar la plantilla 2 (B) en el exterior del faldón del parachoques hacia el borde (C). Centrar entre las ranuras serradas y trazar una línea siguiendo los bordes de la plantilla.

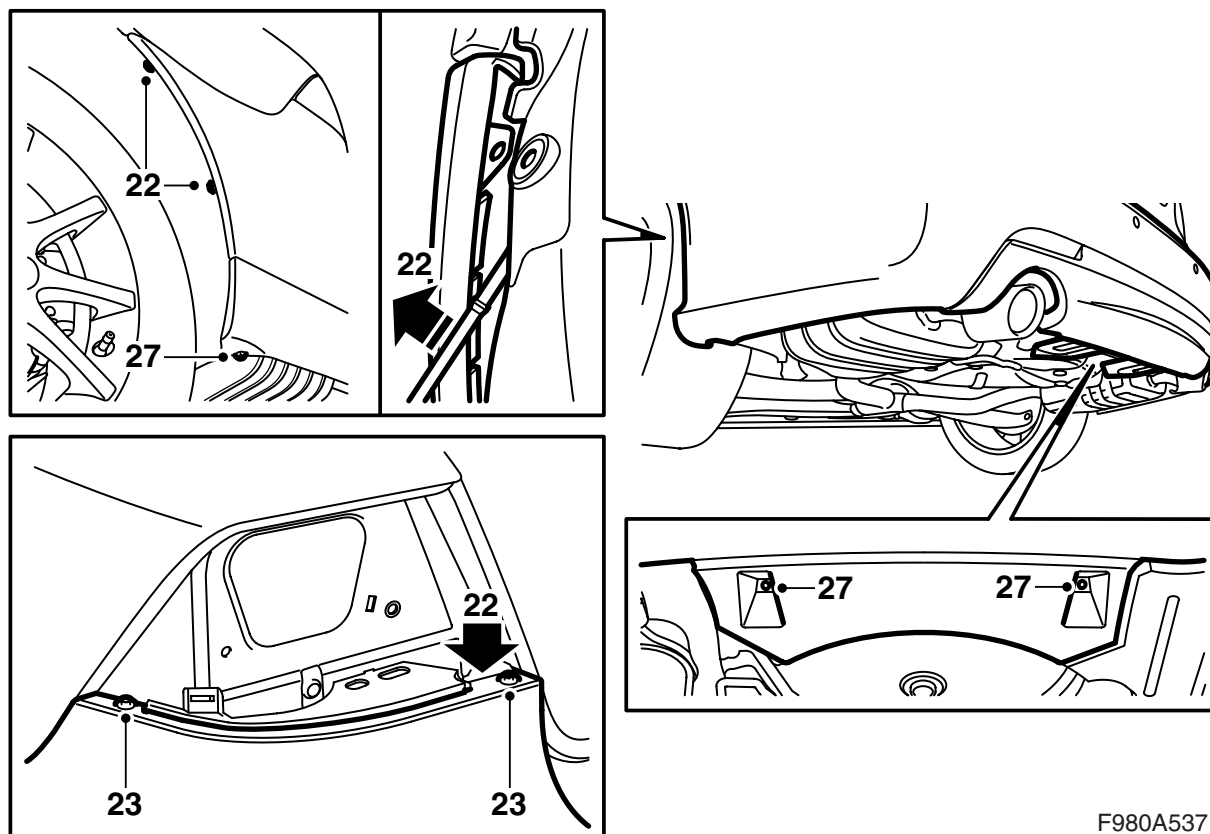
19.5 Serrar desde el exterior del faldón del parachoques según las señales (D).

### ⚠ ADVERTENCIA

El uso de sierras y navajas comporta riesgo de lesiones en personas. Proceder con cuidado en las operaciones de corte. Controlar que la funda del guardabarros esté estable antes de iniciar el corte. Utilizar un equipo de protección personal como guantes, gafas y protección auditiva.

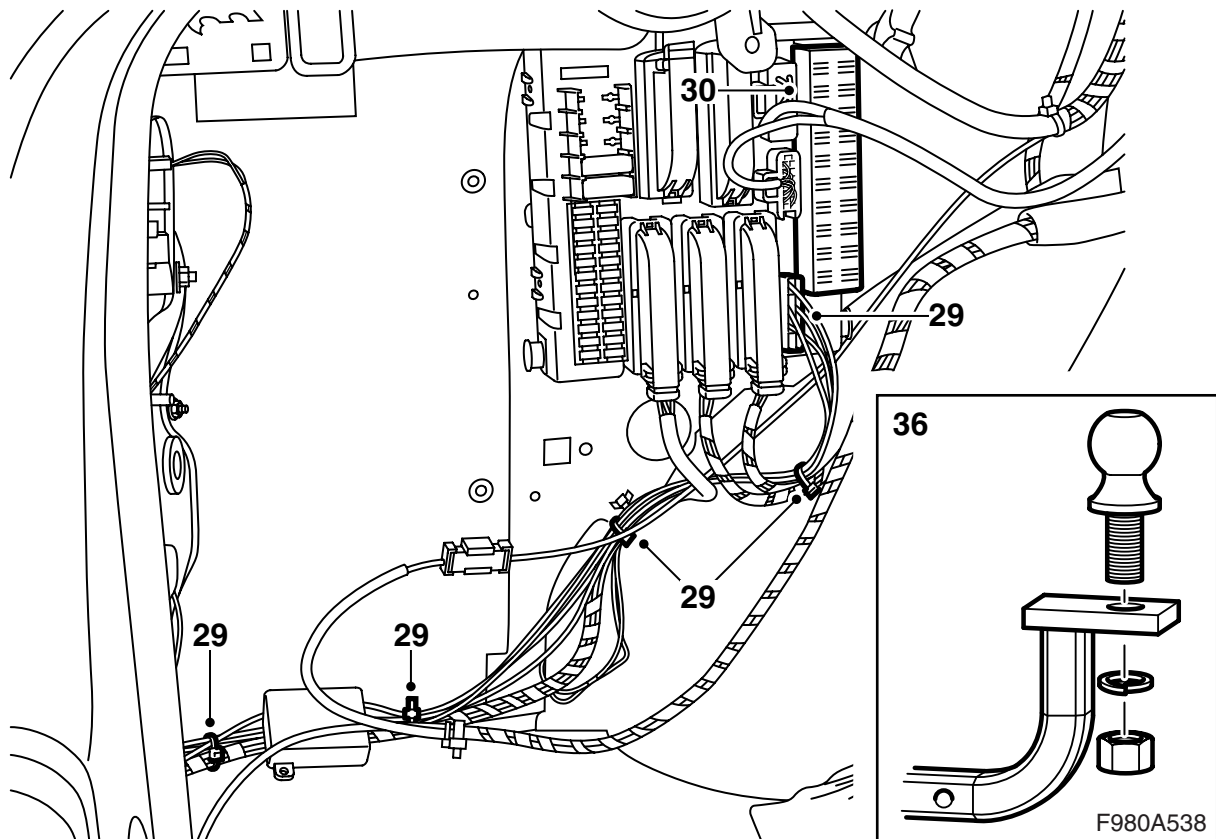
### Observación

Puede ser necesario adaptar la ranura al enganche para remolque después de su montaje. Controlar que haya un pequeño huelgo entre el enganche y el parachoques.

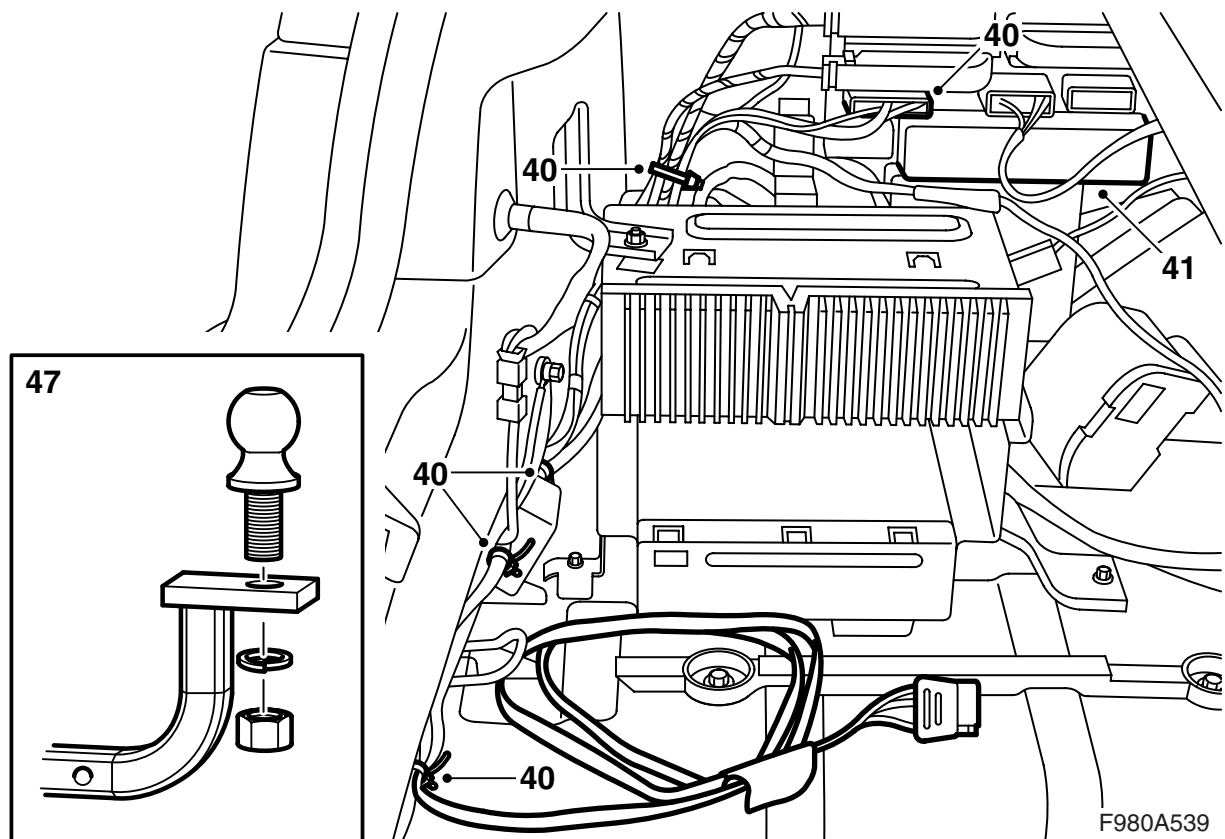


F980A537

- 20 Bajar el coche.
- 21 **SPA:** Introducir el dispositivo de empalme y conectarlo.
- 22 Coloque las dos lengüetas de la funda del parachoques debajo de los agujeros y las esquinas exteriores entre el revestimiento del arco de la rueda y el soporte en los alojamientos de rueda. Encaje en su sitio la funda del parachoques.
- 23 Coloque los tornillos de la funda del parachoques que están situados debajo de los grupos de luces traseras.
- 24 Coloque los tornillos del parachoques en los alojamientos de rueda.
- 25 Monte y conecte los grupos de luces traseras. Compruebe la adaptación con la junta de la tapa del maletero.
- 26 Elevar el automóvil.
- 27 Coloque las dos tuercas que sujetan el deflector del parachoques trasero a la carrocería y coloque los dos tornillos que afianzan la funda del parachoques a los alojamientos de rueda.
- 4P:** Continúe con el paso 28.
- CV:** Continúe con el paso 39.

**4P**

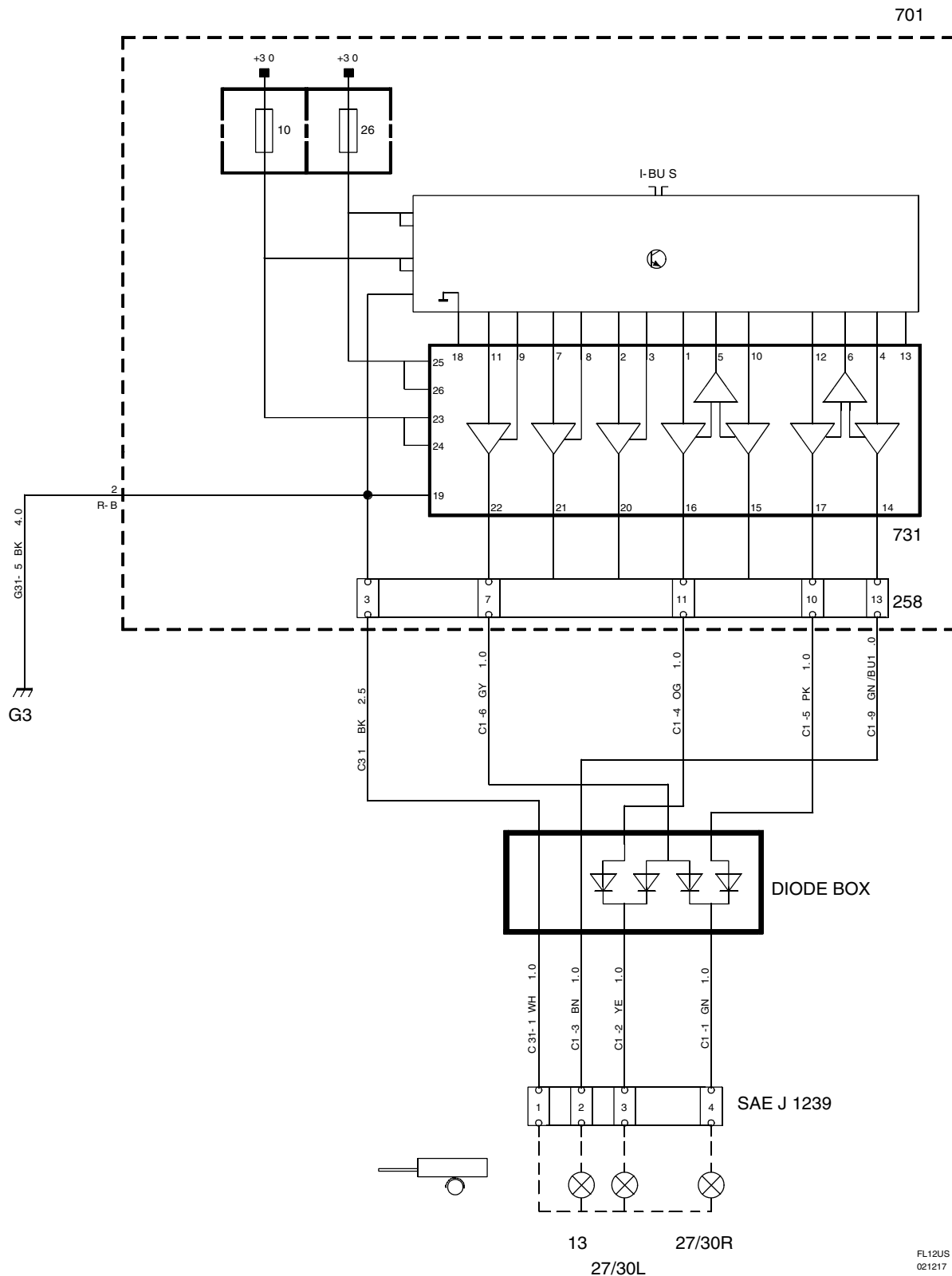
- 28 Baje el automóvil e instale la red de conductores junto a las demás redes de conductores hacia el lado izquierdo del vehículo y la caja de distribución eléctrica trasera.
- 29 Conecte el conector de la red de conductores a la caja de distribución eléctrica trasera y asegure la red de cableado con 4 abrazaderas de cable.
- 30 Monte el módulo electrónico del kit en la caja de distribución eléctrica trasera.
- 31 Monte el tapizado del lado izquierdo.
- 32 Monte la protección de umbral lateral en el lado izquierdo.
- 33 Monte la protección de umbral.
- 34 Monte las trampillas de los tapizados laterales del maletero.
- 35 Monte la fijación de la bola. Ver "Instrucciones de uso".
- 36 Monte la bola en la fijación.
- Par de apriete 180 Nm (133 lbf ft).**
- 37 Compruebe la adaptación del parachoques. Ajuste en caso necesario.
- 38 Extraiga con cuidado la página referente al montaje y desmontaje de la unidad de bola y entréguela al cliente junto con las instrucciones de montaje.



### CV

- 39 Baje el automóvil e instale la red de conductores junto a las demás redes de conductores hacia el lado izquierdo del vehículo y la caja de distribución eléctrica trasera.
- 40 Conecte el conector de la red de conductores a la caja de distribución eléctrica trasera y asegure la red de cableado con 4 abrazaderas de cable.
- 41 Monte el módulo electrónico del kit en la caja de distribución eléctrica trasera.
- 42 Monte el tapizado del lado izquierdo. Conecte la iluminación del maletero y enganche la correa.
- 43 Monte la protección de umbral lateral en el lado izquierdo.
- 44 Monte la protección de umbral.
- 45 Coloque la alfombrilla del piso del maletero.
- 46 Monte la fijación de la bola. Ver "Instrucciones de uso".
- 47 Monte la bola en la fijación.  
**Par de apriete 180 Nm (133 lbf ft).**
- 48 Compruebe la adaptación del parachoques. Ajuste en caso necesario.
- 49 Extraiga con cuidado la página referente al montaje y desmontaje de la unidad de bola y entréguela al cliente junto con las instrucciones de montaje.

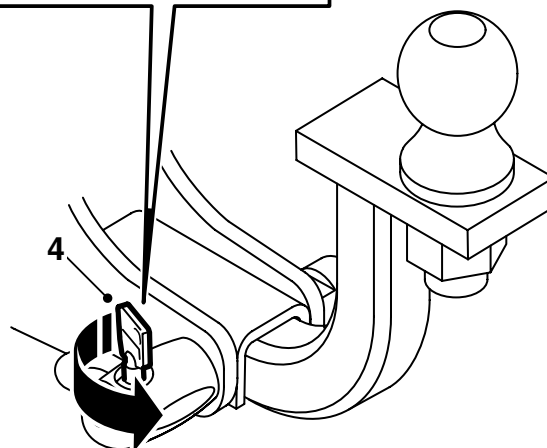
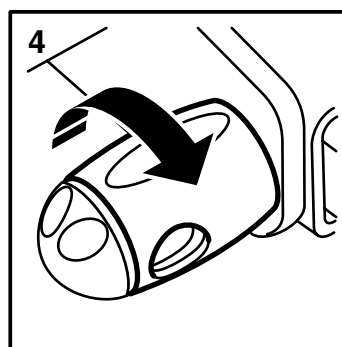
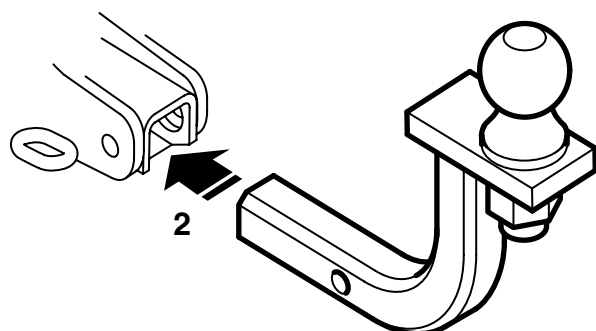
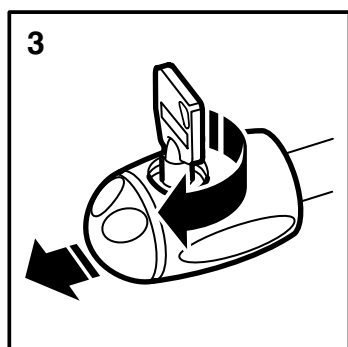
Esquema eléctrico



FL12US  
021217

**Lista de componentes**

| <b>Núm.</b>             | <b>Denominación<br/>ubicación</b>   |
|-------------------------|---|
| <b>Componentes</b>      |   |
| 13                      | Lámpara, luces de aparcamiento,<br>en el remolque   |
| 27/30                   | Lámpara, intermitentes/luces de frenos,<br>en el remolque   |
| 258                     | Conexión, red de conductores dispositivo<br>de remolque, en la central eléctrica del com-<br>partimento de equipajes  |
| 701                     | Central eléctrica, compartimento de equipajes,<br>en la pared detrás del alojamiento de la<br>rueda trasera izquierda |
| 731                     | Dispositivo de mando, acoplamiento de re-<br>molque, en la central eléctrica del comparti-<br>mento de equipajes      |
| <b>Puntos de tierra</b> |   |
| G3                      | En el compartimento de equipajes debajo<br>del faro combinado izquierdo   |



F980A038

### Instrucciones de uso

(se guarda en el Manual de Propietario del automóvil)

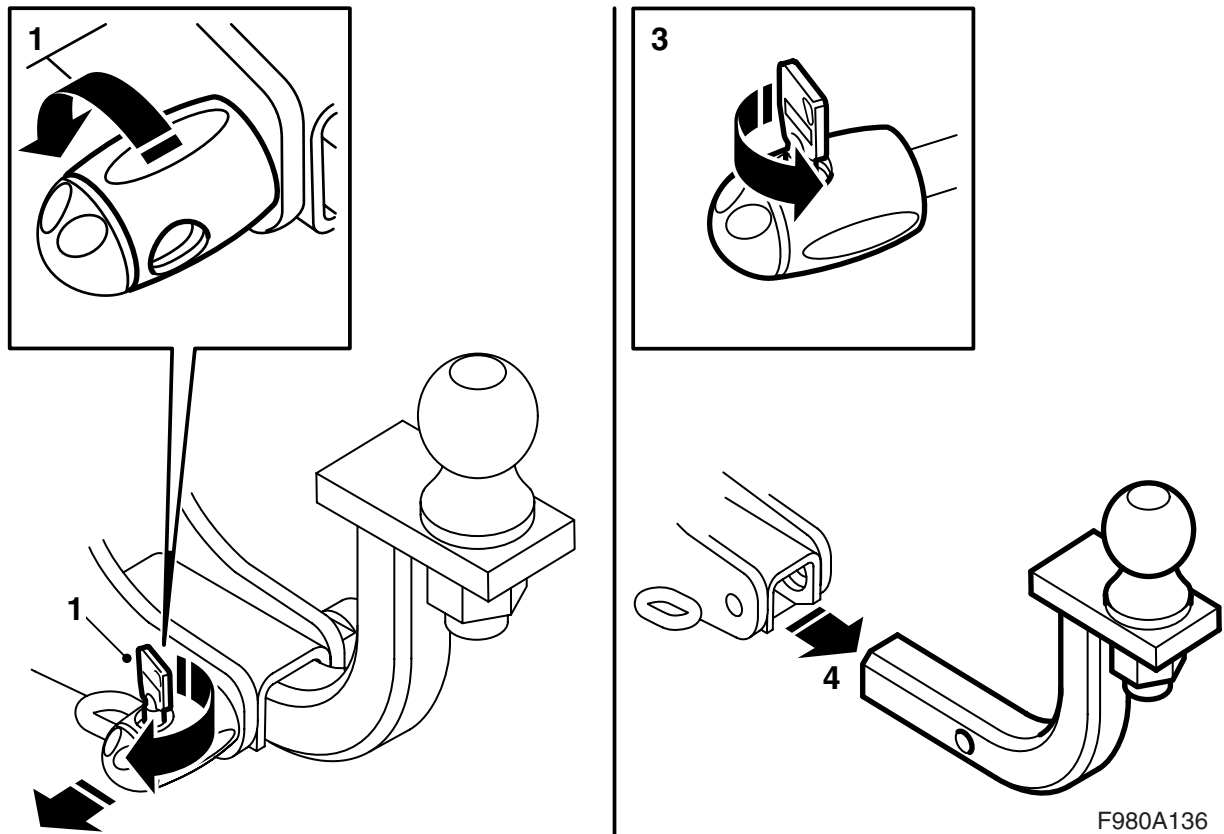
#### ADVERTENCIA

Para que el montaje del gancho de remolque sea **seguro** se deberá observar lo siguiente:

- Mantener **siempre** bien lubricado el mecanismo de conexión. Para el tipo de grasa más adecuado, contactar con el concesionario Saab más próximo.
- La cubierta de protección **siempre** deberá estar colocada cuando está desmontada la unidad de bola.
- La unidad de bola **siempre** deberá poder desmontarse y montarse sin atascarse.

### Montaje de la unidad de bola

- 1 Desmontar la cubierta.
- 2 Encajar la unidad de bola.
- 3 Adaptar la llave en el cilindro de cierre, girar la llave hacia la derecha y quitar el cierre.
- 4 Introducir el pasador en el agujero de la fijación del remolque y montar el cierre en el pasador. Girar la llave hacia la izquierda para cerrar y sacar después la llave. Girar el manguito del cierre para ocultar y proteger el cierre.



### Desmontaje de la unidad de bola

- 1 Girar el manguito del cierre para acceder al cierre. Introducir la llave, girarla hacia la derecha y quitar el cierre.
- 2 Desmontar el pasador.
- 3 Montar el cierre en el pasador, girar la llave hacia la izquierda y sacar la llave.
- 4 Desmontar la unidad de bola.
- 5 Montar la cubierta.

Cuando no se utiliza el enganche de remolque, la red de conductores debe guardarse en el lugar siguiente:

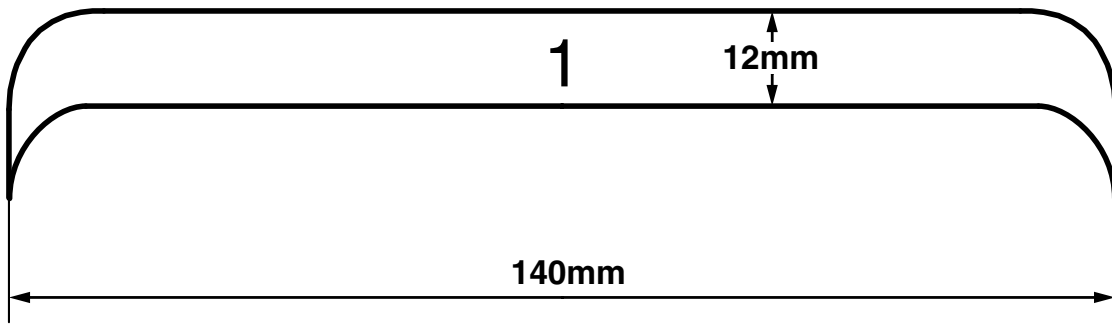
**4D:** Detrás de la trampilla en el tapizado del lado izquierdo.

**CV:** Junto a la rueda de repuesto en el hueco de la rueda de repuesto.





**Plantilla 1**



F980A514



**Plantilla 2**

