

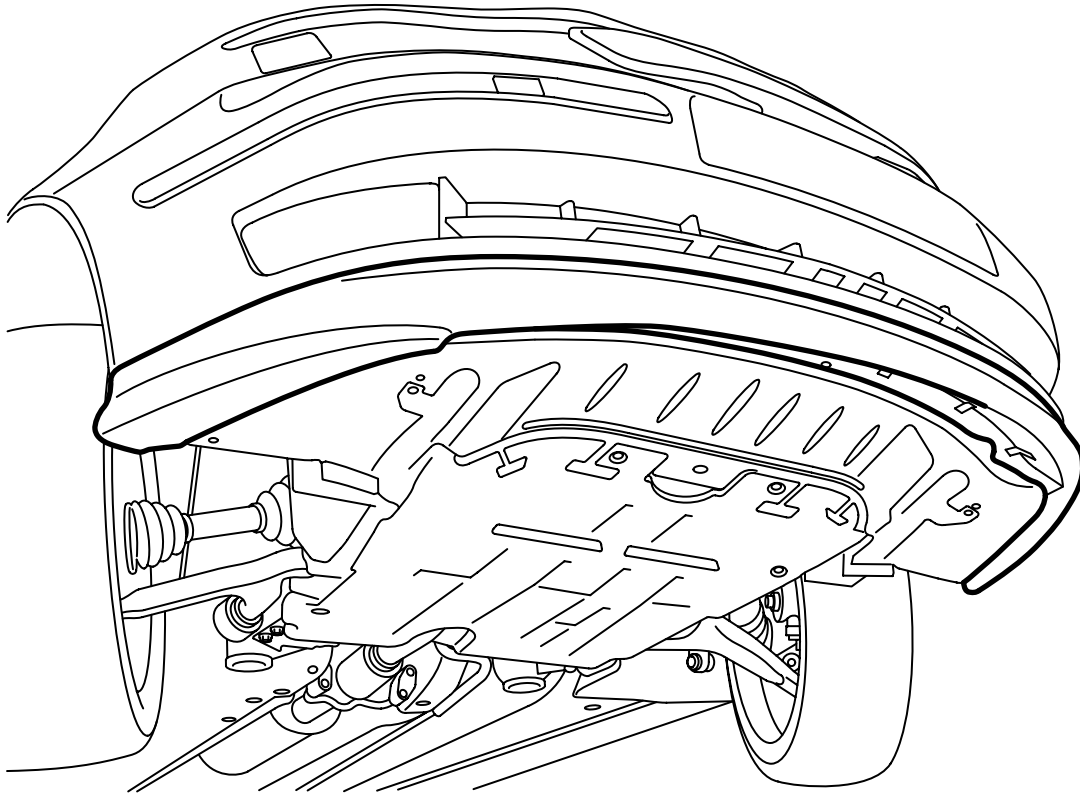


**MONTERINGSANVISNING · INSTALLATION INSTRUCTIONS
MONTAGEANLEITUNG · INSTRUCTIONS DE MONTAGE**

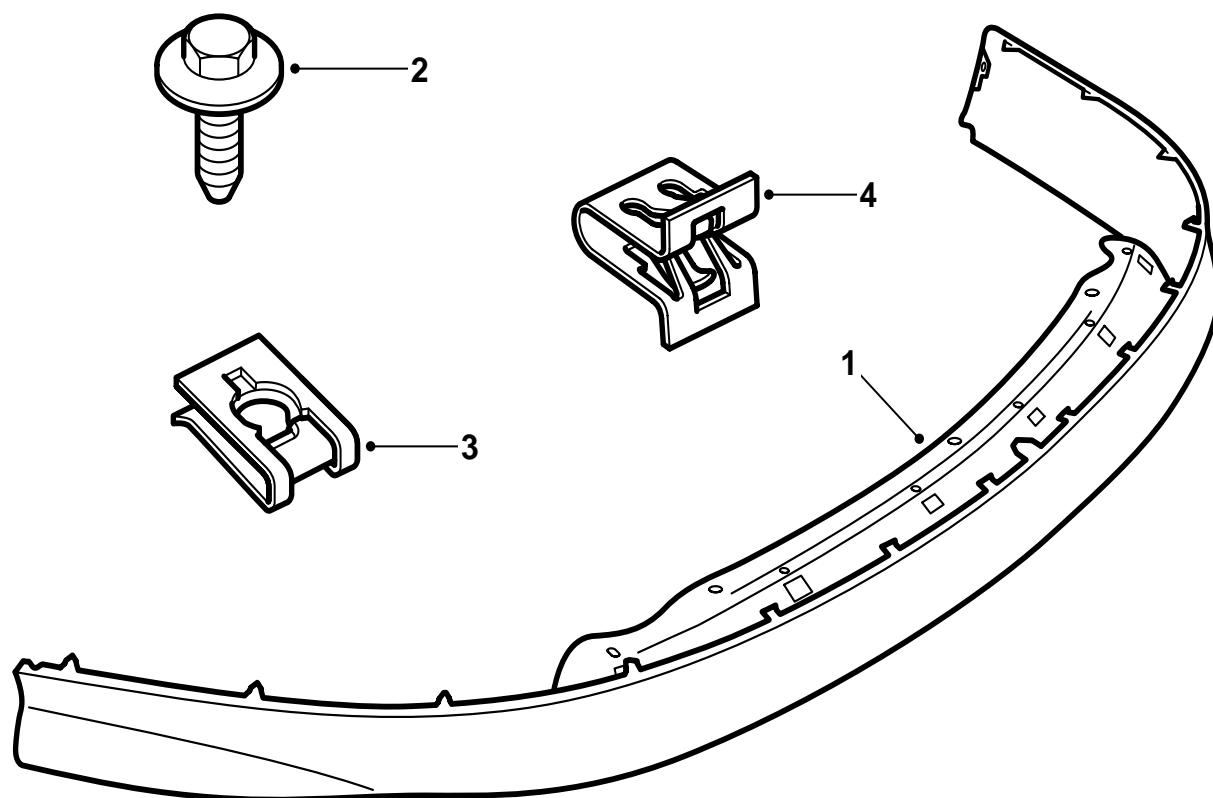
Saab 9-3 M03-

Deflector delantero

Accessories Part No.	Group	Date	Instruction Part No.	Replaces
12 801 650 12 805 376	9:84-25	Sep 03	12 801 970	12 801 970 Dec 02

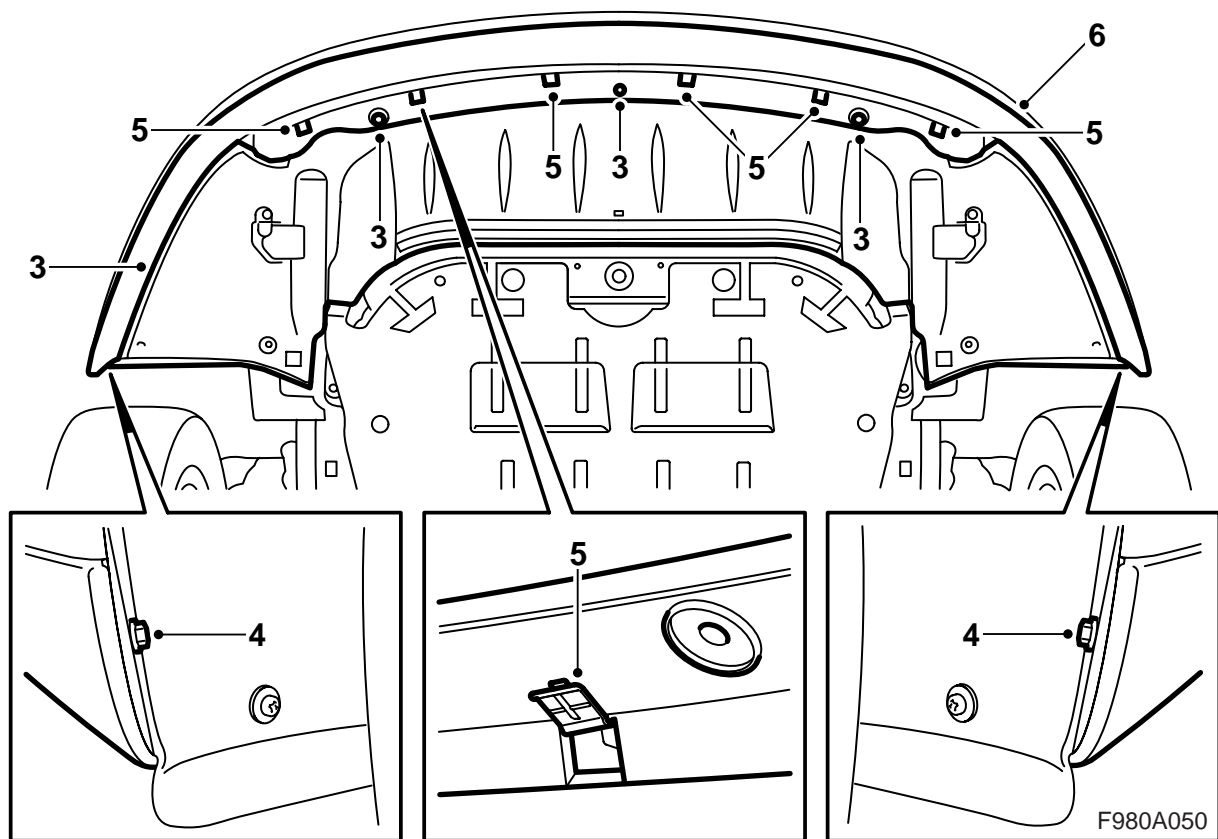


F980A048



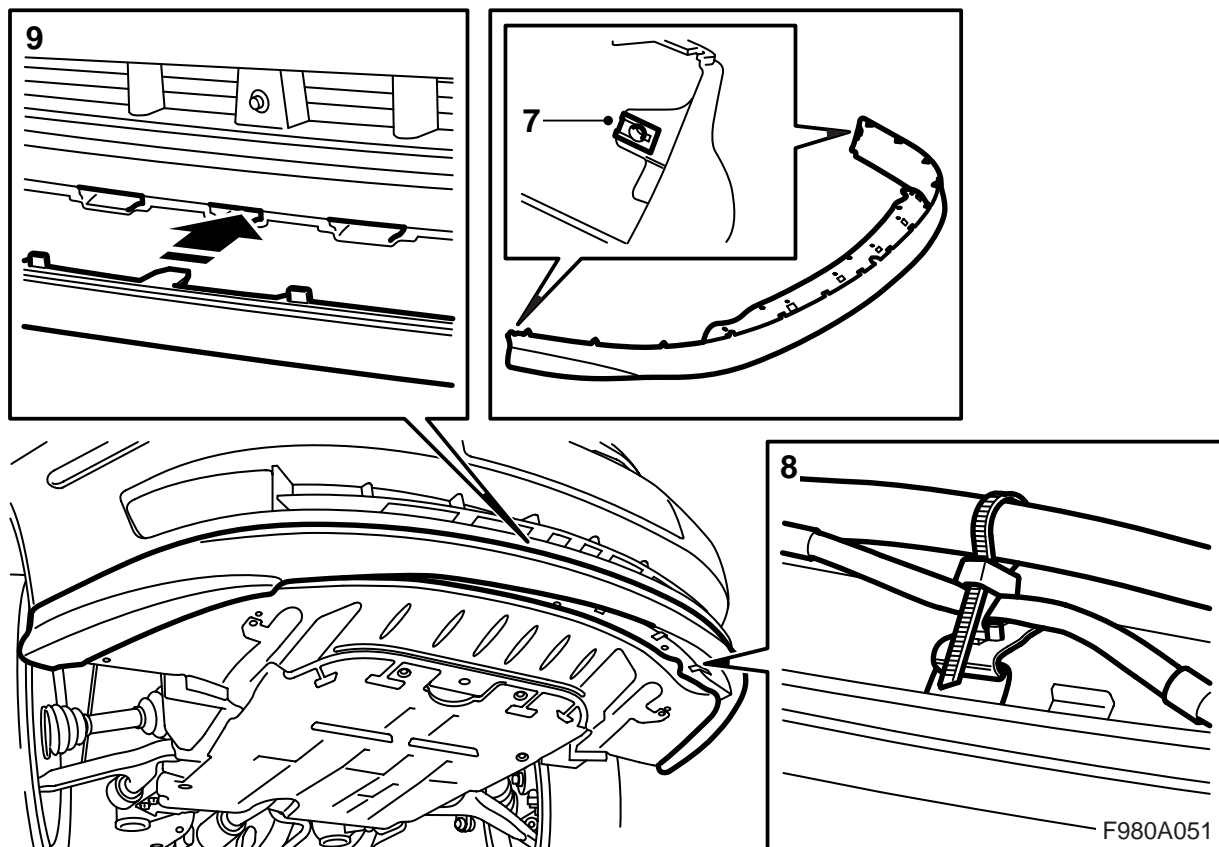
F980A049

- 1 Deflector
- 2 Tornillo con arandela (x5)
- 3 Tuerca de clip (x2)
- 4 Clip

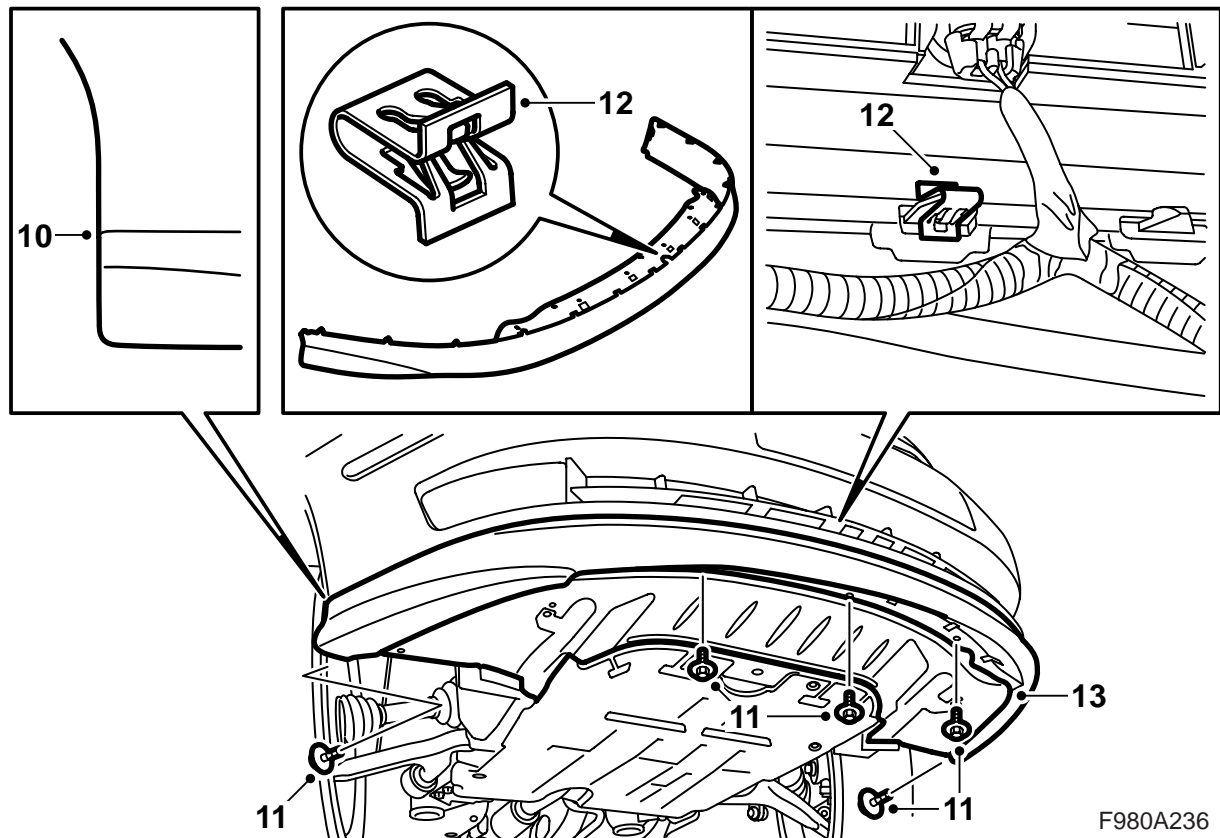


El deflector está tratado exteriormente con un agente de imprimación gris, y preparado así para ser pintado.

- 1 Pintar el deflector en el color de la carrocería, ver "Disposiciones para el pintado del plástico PP/EPDM imprimado" en estas instrucciones de montaje.
- 2 Elevar el automóvil.
- 3 Desmontar el escudo del deflector, dividir el dispositivo de empalme del parachoques y desmontarlo del soporte en el escudo del deflector.
Automóviles con limpiafaros: Desenganchar la manguera del escudo del deflector.
- 4 Desmontar los tornillos del deflector, uno en cada hueco de rueda y tres desde debajo.
- 5 Desenganchar los clips de fijación de la red de cableado del parachoques presionándolos hacia adelante.
- 6 Soltar la parte inferior del parachoques.



- 7 Montar las tuercas de clips en el deflector.
- 8 Elevar el deflector y montar el clip de fijación de la red de cableado en el agujero del deflector.
- 9 Adaptar la pestaña de guía del deflector en el parachoques y fijar presionando los ganchos del deflector comenzando en el centro y continuando seguidamente hacia afuera en los lados.



10 Controlar la adaptación en el canto delantero del deflector en relación al canto del hueco de rueda.

11 Montar los tornillos del deflector.

12 Montar el clip en la pestaña de guía del deflector.

13 Elevar el escudo del deflector, montar el dispositivo de empalme del parachoques en el soporte y conectar el dispositivo de empalme.

Automóviles con limpiafaros: Enganchar la manguera en el escudo del deflector.

Todos: Montar el escudo del deflector.

14 Bajar el coche.

15 **Automóviles con limpiafaros:** Comprobar el funcionamiento del limpiafaros.

Disposiciones para el pintado del plástico PP/EPDM imprimado

- Para pintar, el deflector debe colocarse de modo que no se deforme.
- La temperatura no debe ser superior a +45 °C.
- El deflector está pintado con capa de imprimación de fábrica.
- Para manipular el deflector, usar guantes limpios.

Tiempo de secado

70 minutos a +40 °C.

Preparativos

- Pulir bien las superficies con pintura de fondo. Usar papel de lija 3M 1200 ó 800.