

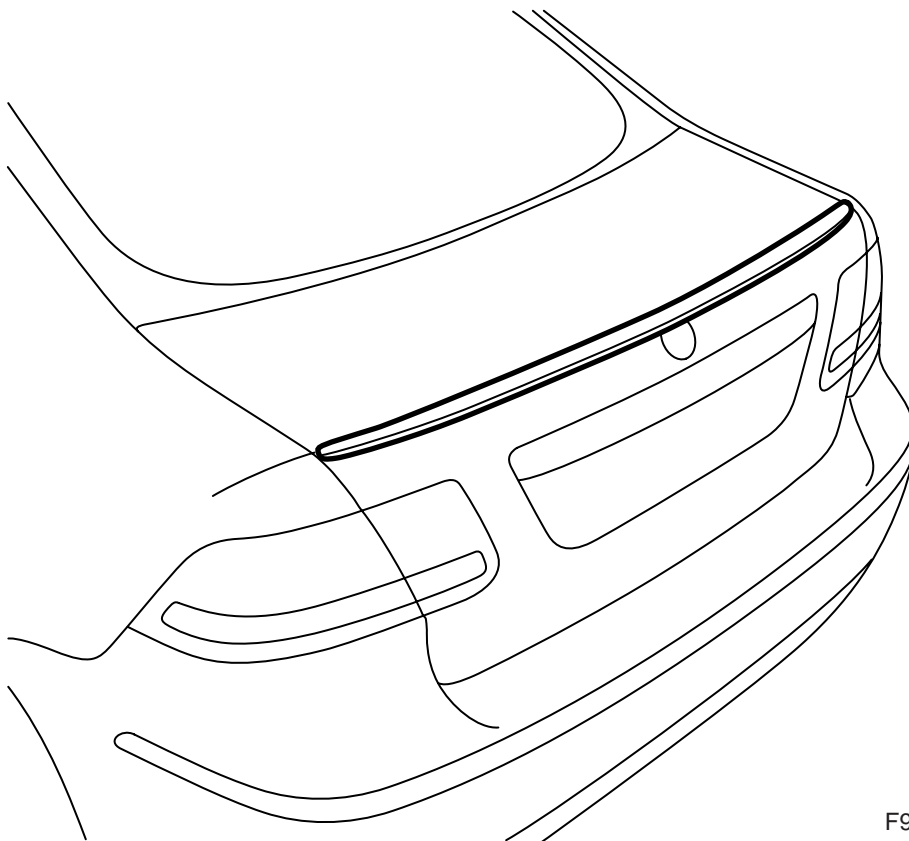


**MONTERINGSANVISNING · INSTALLATION INSTRUCTIONS  
MONTAGEANLEITUNG · INSTRUCTIONS DE MONTAGE**

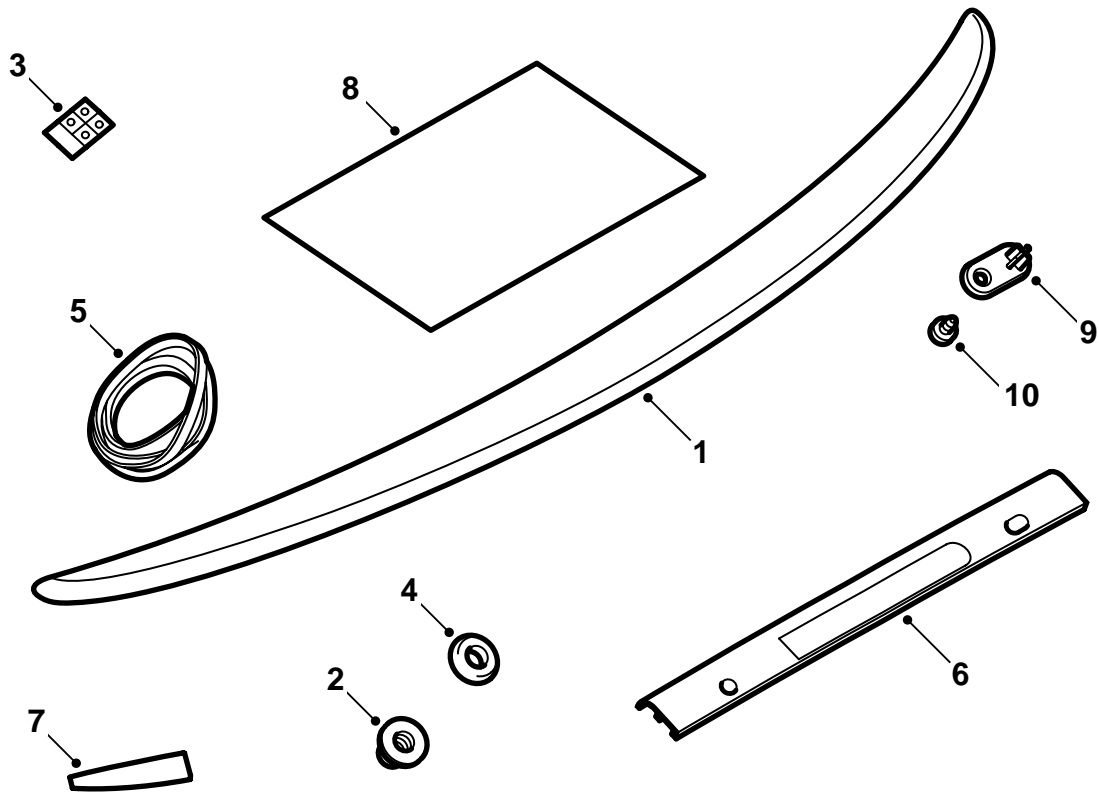
**Saab 9-3 4D M03-**

**Spoiler trasero**

Accessories Part No.	Group	Date	Instruction Part No.	Replaces
12 805 380	9:84-33	Oct 03	12 806 078	

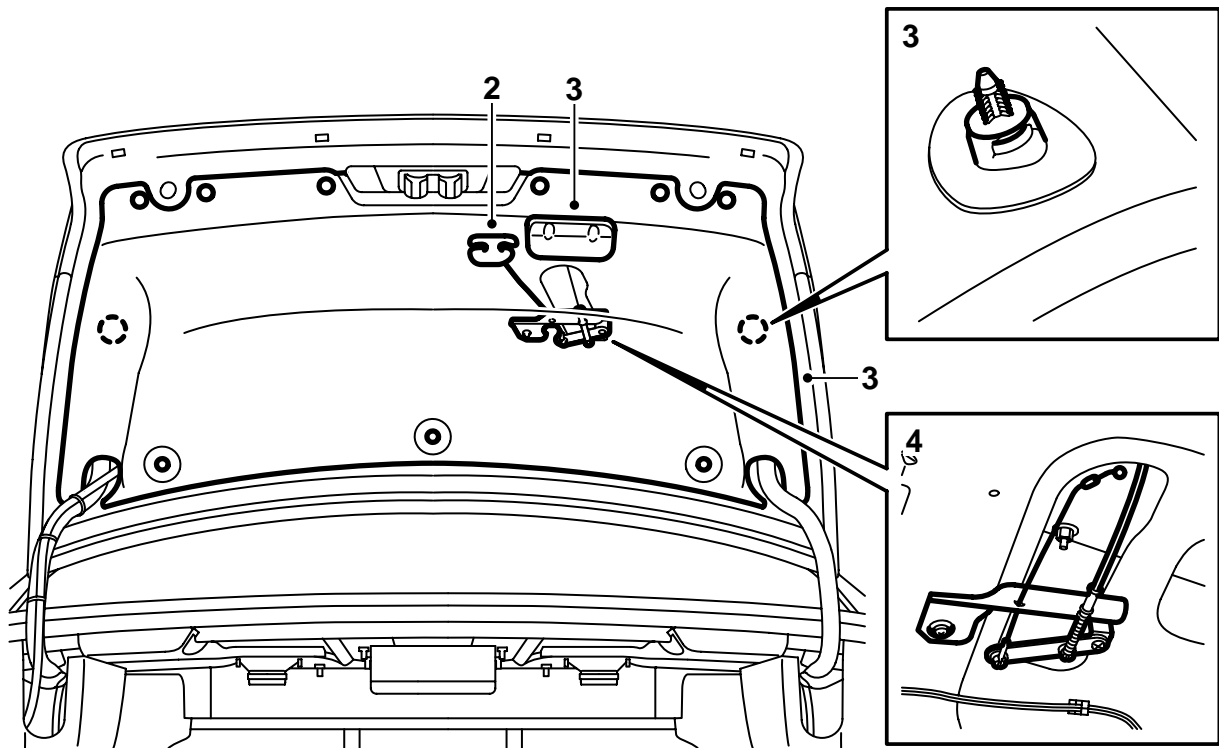


F980A318



F980A319

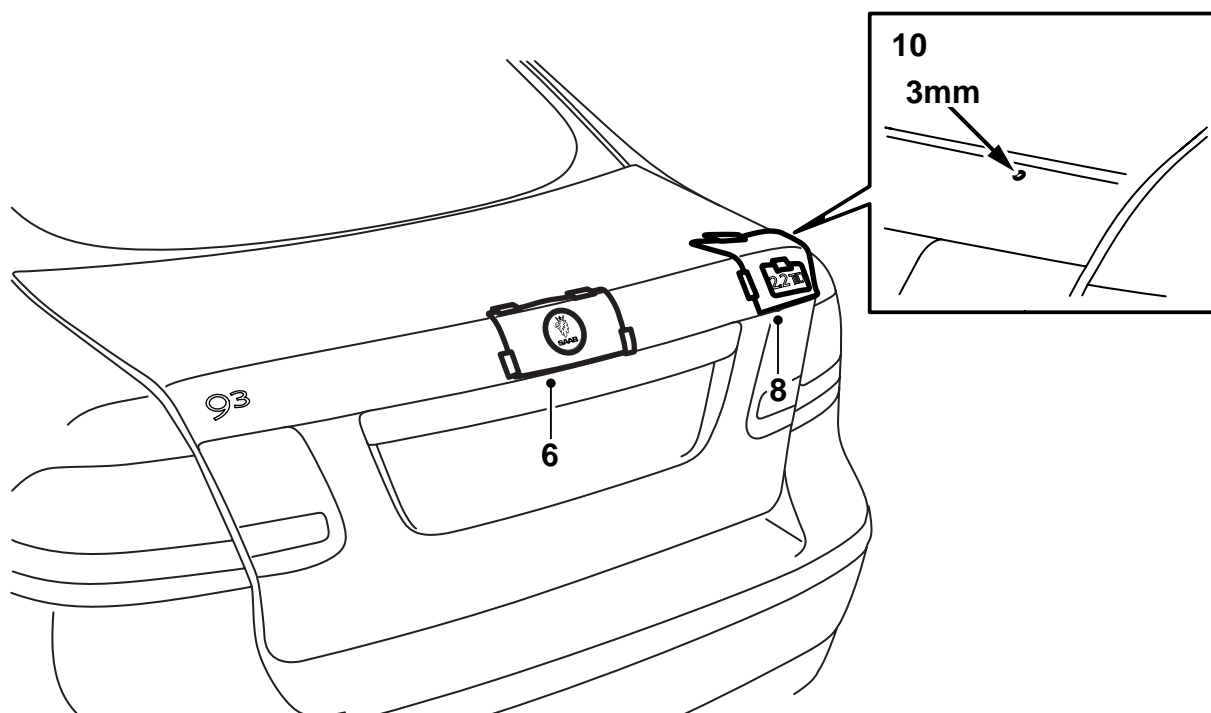
- 1 Deflector
- 2 Tuerca (x4)
- 3 Cinta adhesiva de zinc (x4)
- 4 Retenes (x6) (2 de ellos no se utilizan para montar accesorios)
- 5 Cinta adhesiva de protección contra el roce (x2)
- 6 Refuerzo
- 7 Cinta adhesiva de doble cara (x2)
- 8 Plantilla
- 9 Guía de plástico (x2) (no se utiliza para montar accesorios)
- 10 Tornillo (x2) (no se utiliza para montar accesorios)



F980A010

El deflector está tratado exteriormente con un agente de imprimación gris, y preparado así para ser pintado.

- 1 Pintar el deflector en el color de la carrocería, ver "Disposiciones para el pintado del plástico ABS imprimado" en estas instrucciones de montaje.
- 2 Abrir el portón del compartimento de equipajes.  
**EE.UU:** Desmontar el asa de apertura de emergencia.
- 3 Desmontar la manija de cierre del interior del maletero, desmontar los clips y desmontar el tapizado de la tapa del maletero.
- 4 **EE.UU:** Desmontar los tornillos para el mecanismo de apertura de emergencia y apartar el mecanismo.



F980A323

- 5 Sacar la plantilla y recortar las secciones de la plantilla según las instrucciones.
- 6 Adaptar una de las secciones de la plantilla en el emblema redondo de la tapa del maletero.
- 7 Montar trozos de cinta adhesiva donde ha de realizarse los taladros (x2) y fijar la plantilla con cinta adhesiva.
- 8 Adaptar la otra sección, con el texto "RH" visible, en la esquina trasera derecha de la tapa del maletero.
- 9 Montar un trozo de cinta adhesiva donde ha de realizarse el taladro y fijar la plantilla con cinta adhesiva.
- 10 Taladrar con una broca de 3 mm según las señales de las secciones de la plantilla.

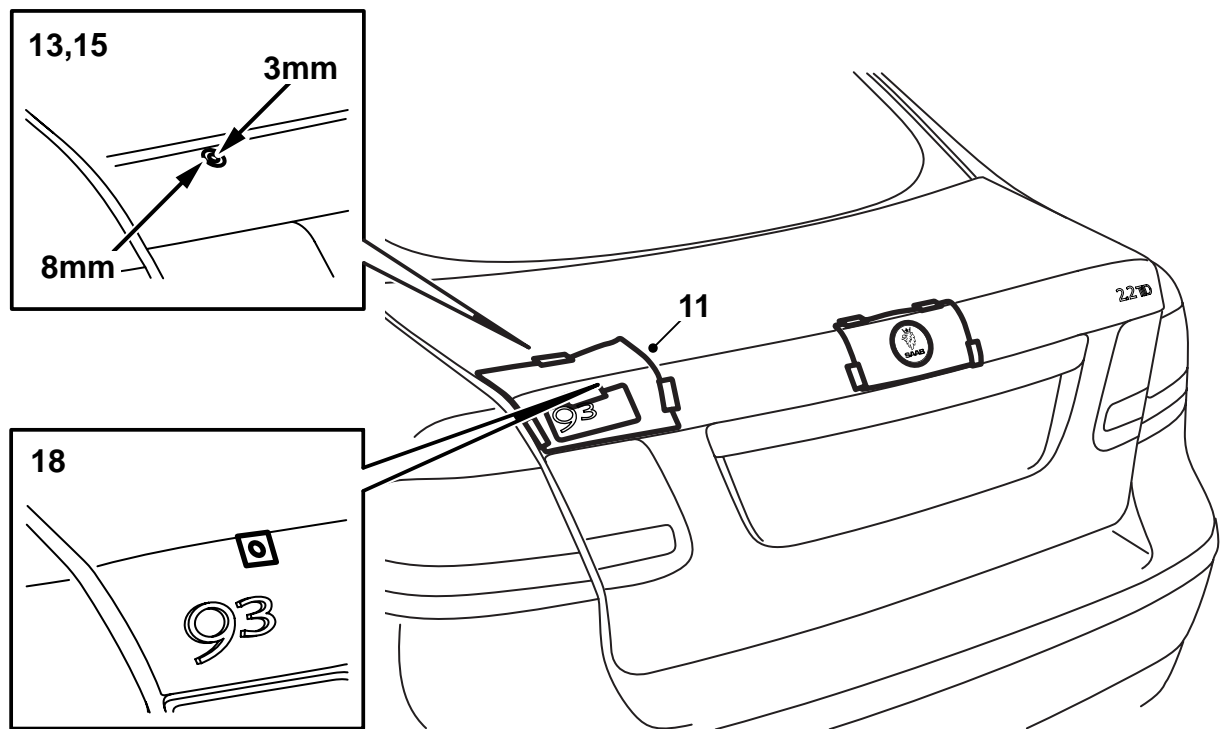
---

**Atención**

No utilizar un punzón para marcar la posición de los agujeros.

No presionar al taladrar el taladro contra el portón del compartimento de equipajes.

---



F980A320

- 11 Desmontar la plantilla situada en la esquina trasera derecha de la tapa del maletero, dar la vuelta a la plantilla y adaptarla, con el texto vuelto hacia la tapa del maletero, a la esquina trasera izquierda del maletero.
- 12 Montar un trozo de cinta adhesiva donde ha de realizarse el taladro y fijar la plantilla con cinta adhesiva.
- 13 Taladrar con una broca de 3 mm según las señales de la sección de la plantilla.

### Atención

No utilizar un punzón para marcar la posición del orificio.

No presionar al taladrar el taladro contra el portón del compartimento de equipajes.

- 14 Desmontar las secciones de la plantilla y los trozos de cinta adhesiva.
- 15 Hacer los taladros con una broca de 8 milímetros.

### Atención

No presionar al taladrar el taladro contra el portón del compartimento de equipajes.

- 16 Colocar el spoiler con los espárragos en los taladros y controlar la adaptación del spoiler.

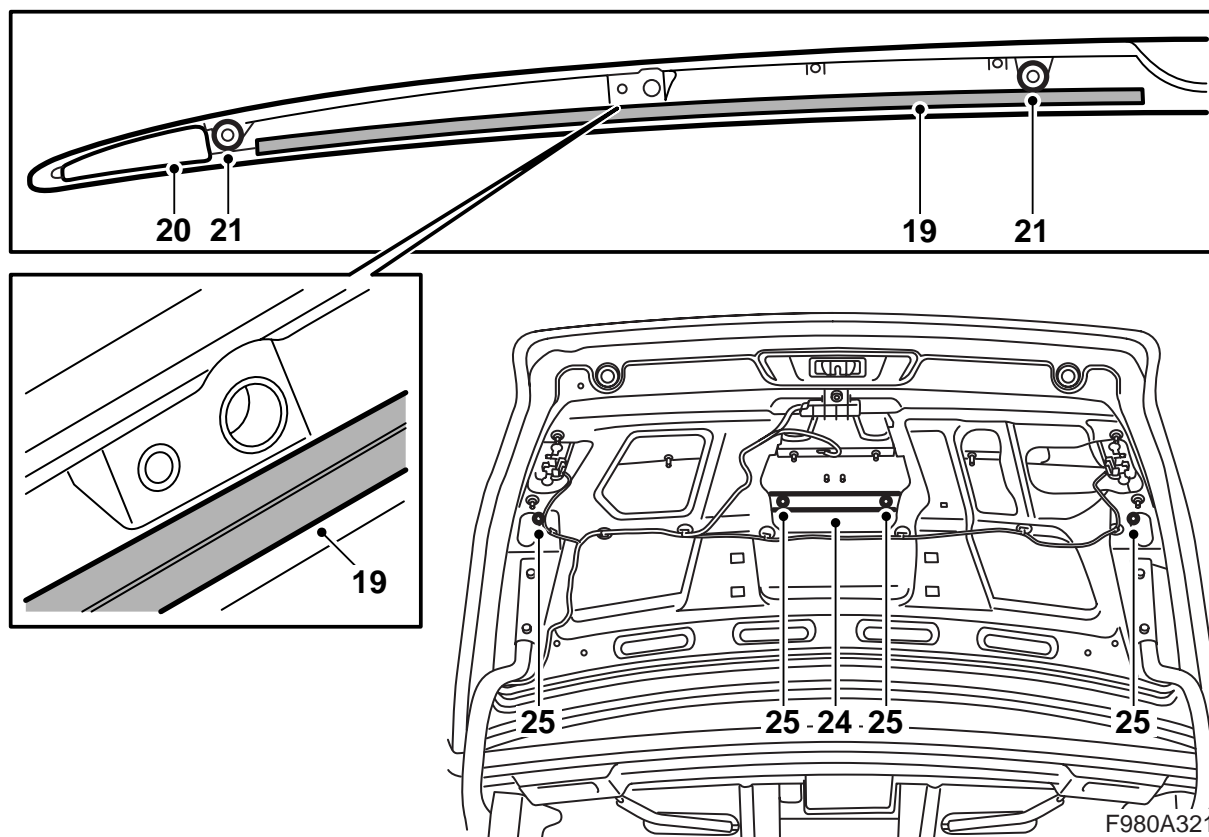
### Observación

En caso necesario, la broca puede empujarse ligeramente en sentido lateral para ovalar los agujeros.

- 17 Rebabar los agujeros y extraer las virutas y escamas sueltas. Limpiar con Teroson Rengorare FL. Aplicar Standox 1K Füllprimer. Aplicar una capa de pintura de recubrimiento. Aplicar el agente de sellado de cavidades Terotex HV 400 o Mercasol 1 en las superficies interiores.
- 18 Montar los trozos de cinta adhesiva de zinc en la tapa el maletero situando la cruz encima en sentido recto del punto central del taladro.

### Observación

Procure que los trozos de cinta adhesiva no asomen por encima del spoiler.



- 19 Montar la cinta adhesiva de protección contra el roce en el spoiler.

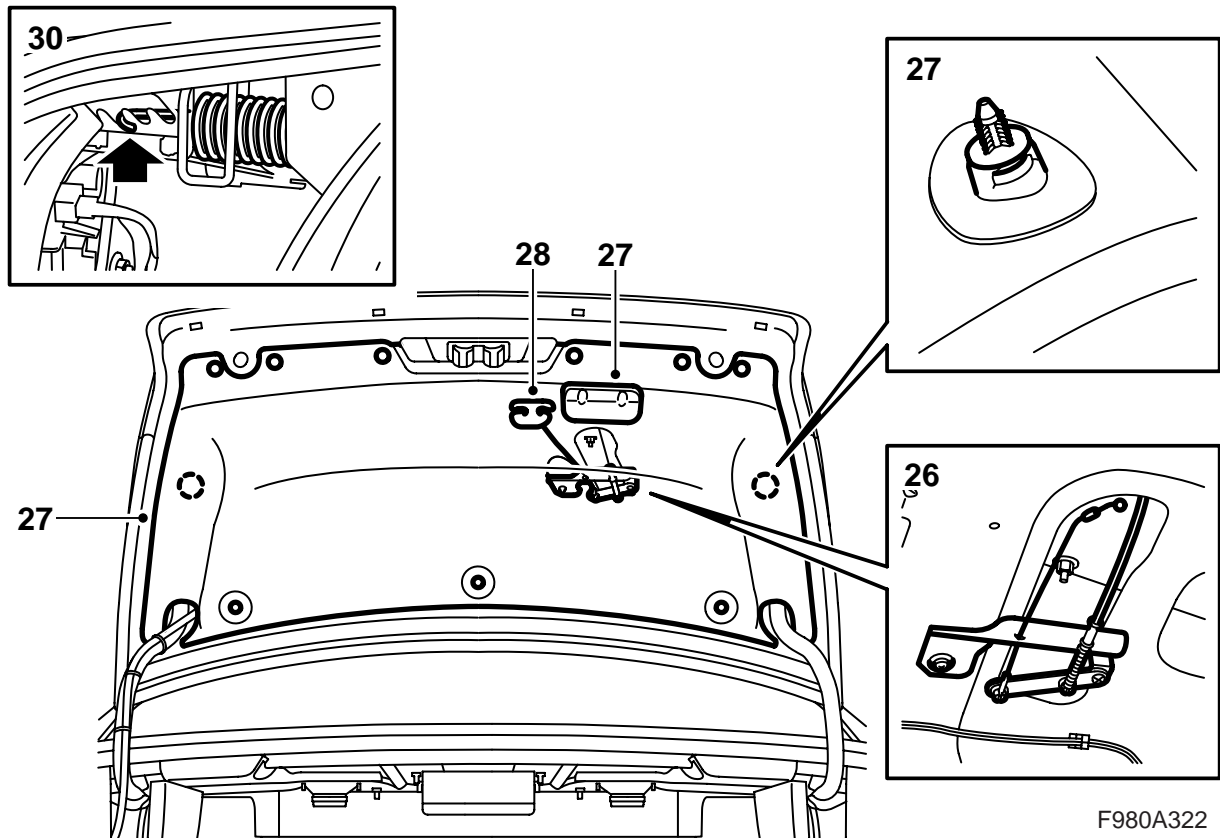
### Atención

Montar la cinta adhesiva en el borde interior del spoiler.

- 20 Montar la cinta de doble cara en los extremos exteriores del spoiler.
- 21 Montar los retenes en los espárragos.
- 22 Extraer la película protectora de los trozos de cinta adhesiva de doble cara, colocar el spoiler en la tapa del maletero, centrarlo y apretar para fijarlo.
- 23 Abrir con cuidado la tapa del maletero y controlar que el spoiler esté bien sujeto.
- 24 Extraer la película protectora del refuerzo, colocar la pieza de refuerzo en los espárragos centrales y colocar las tuercas.
- 25 Apretar con cuidado las tuercas algunas vueltas por vez hasta obtener el par de apriete correcto.
- Par de apriete 4 Nm (3 lbf ft)**

### Atención

Controlar la ubicación del spoiler y ajustarlo en caso necesario.



F980A322

- 26 **EE.UU:** Montar el mecanismo de apertura de emergencia.
- 27 Montar el tapizado en el interior de la tapa del maletero, montar los clips y montar la manija de cierre.
- 28 **EE.UU:** Montar el asa de apertura de emergencia.
- 29 Abrir las tapas en el tapizado del compartimento de equipajes tanto en el lado derecho como del lado izquierdo.
- 30 Tensar un paso tanto el muelle derecho como el muelle izquierdo.
- 31 Cerrar las dos tapas.
- 32 Cerrar el portón del compartimento de equipajes.

### **Disposiciones para el pintado del plástico ABS imprimado**

- Durante el proceso de pintura, el deflector deberá colocarse de manera que no se deforme.
- La temperatura no deberá exceder +40 °C (104 °F).
- El deflector ya ha sido imprimado por el proveedor.
- Durante la manipulación del deflector deberán usarse guantes limpios.

### **Tiempo de secado**

70 minutos a 40 °C (104 °F)

### **Preparativos**

- Lijar minuciosamente las superficies con pintura básica. Utilizar el papel de lija 3M 1200 ó 800.