

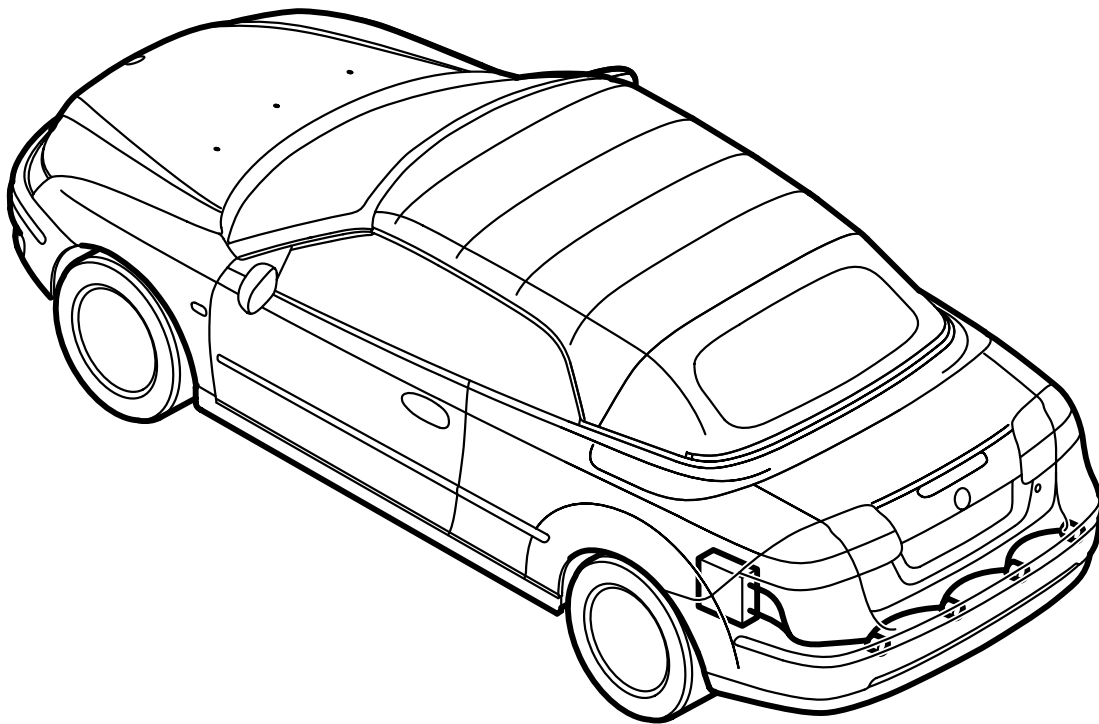


**MONTERINGSANVISNING · INSTALLATION INSTRUCTIONS
MONTAGEANLEITUNG · INSTRUCTIONS DE MONTAGE**

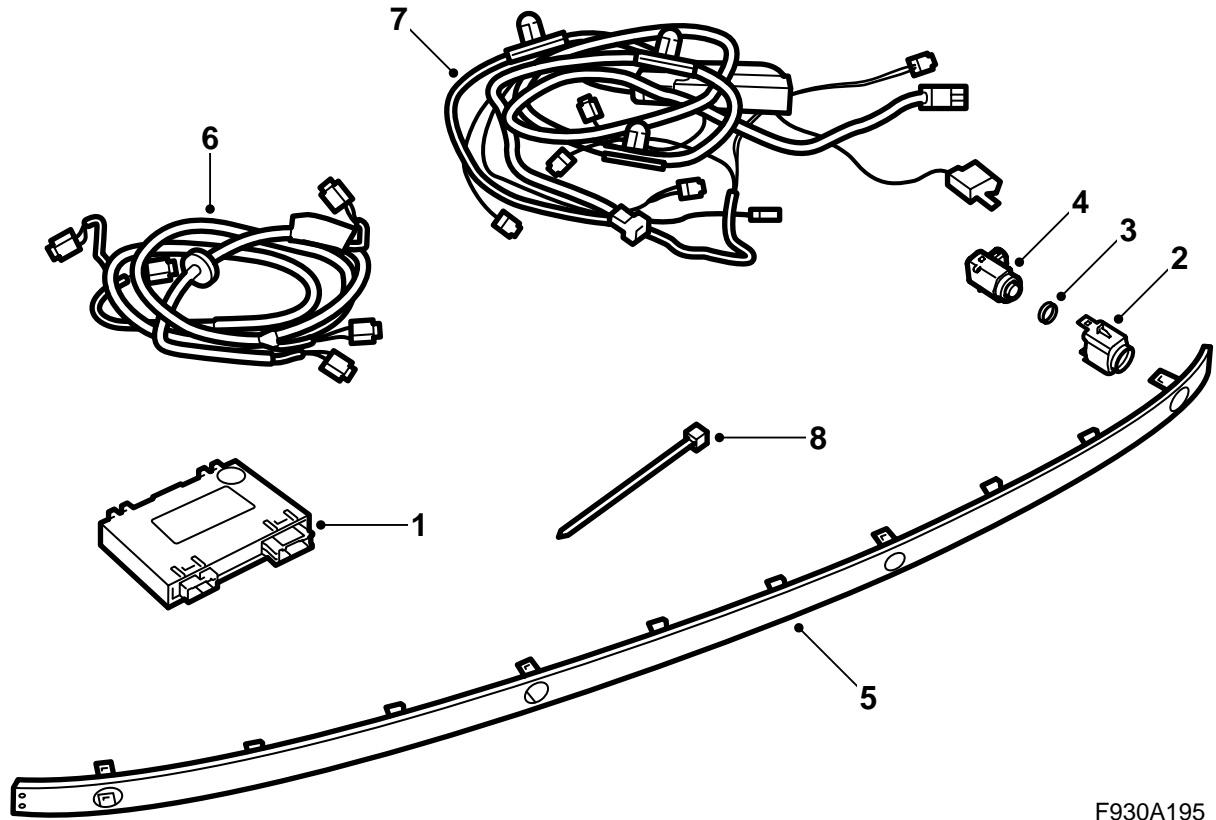
Saab 9-3 CV M04-

Ayuda de estacionamiento (SPA)

| Accessories Part No. | Group | Date | Instruction Part No. | Replaces |
|----------------------|---------|--------|----------------------|----------|
| 12 832 509 | 9:40-04 | Apr 03 | 12 832 519 | |

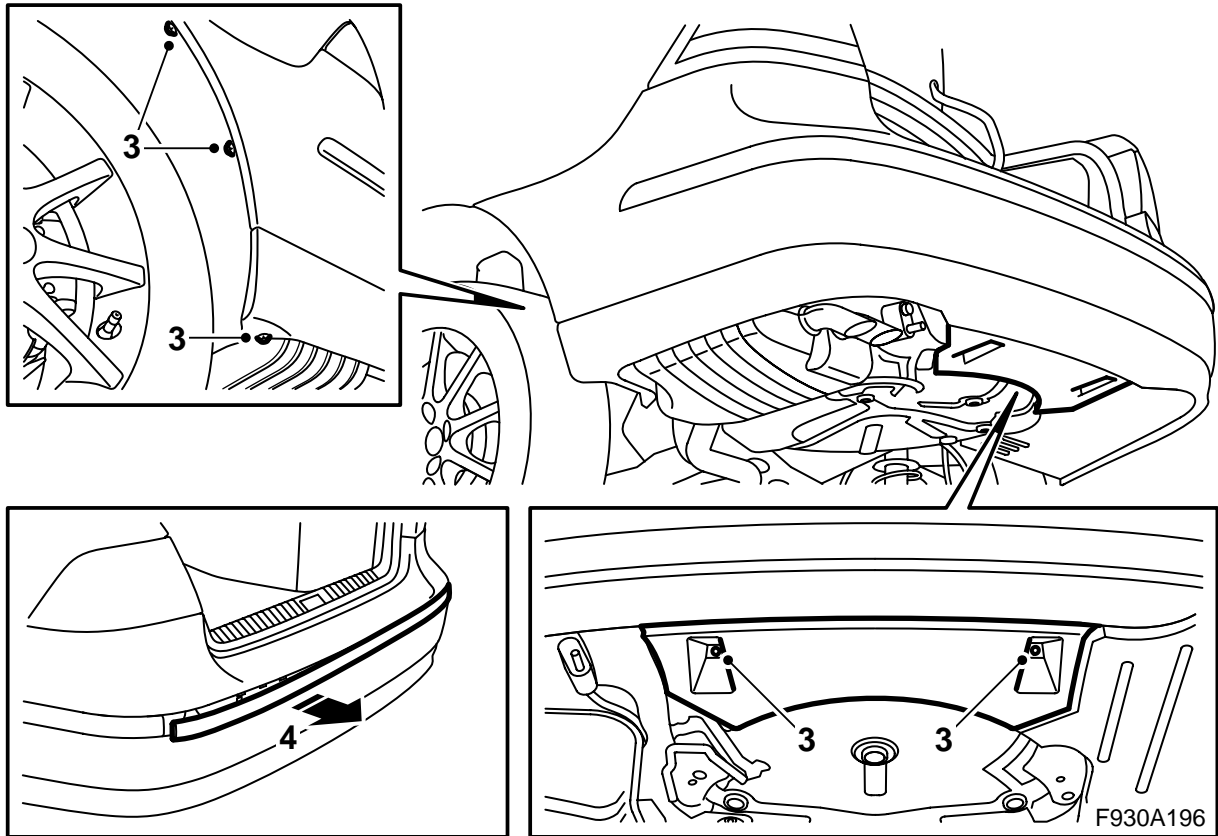


F930A194

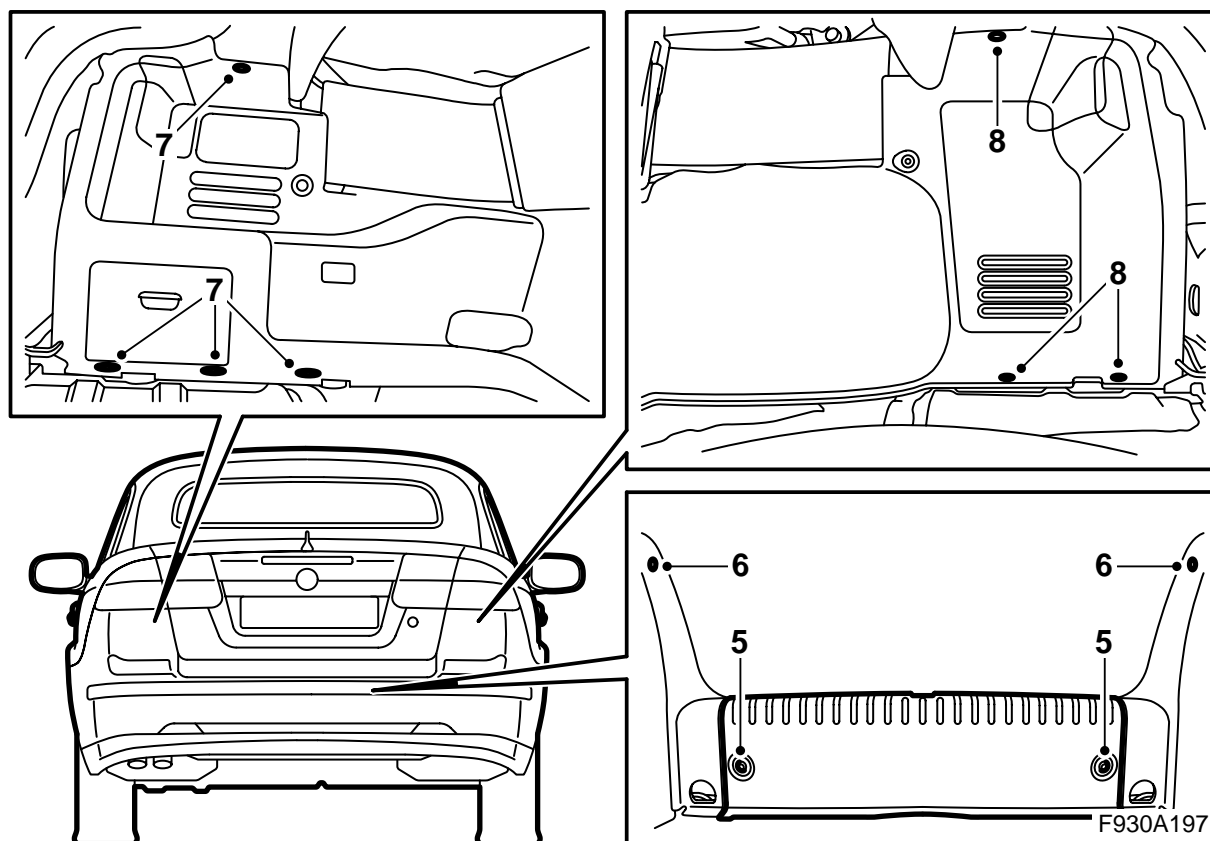


F930A195

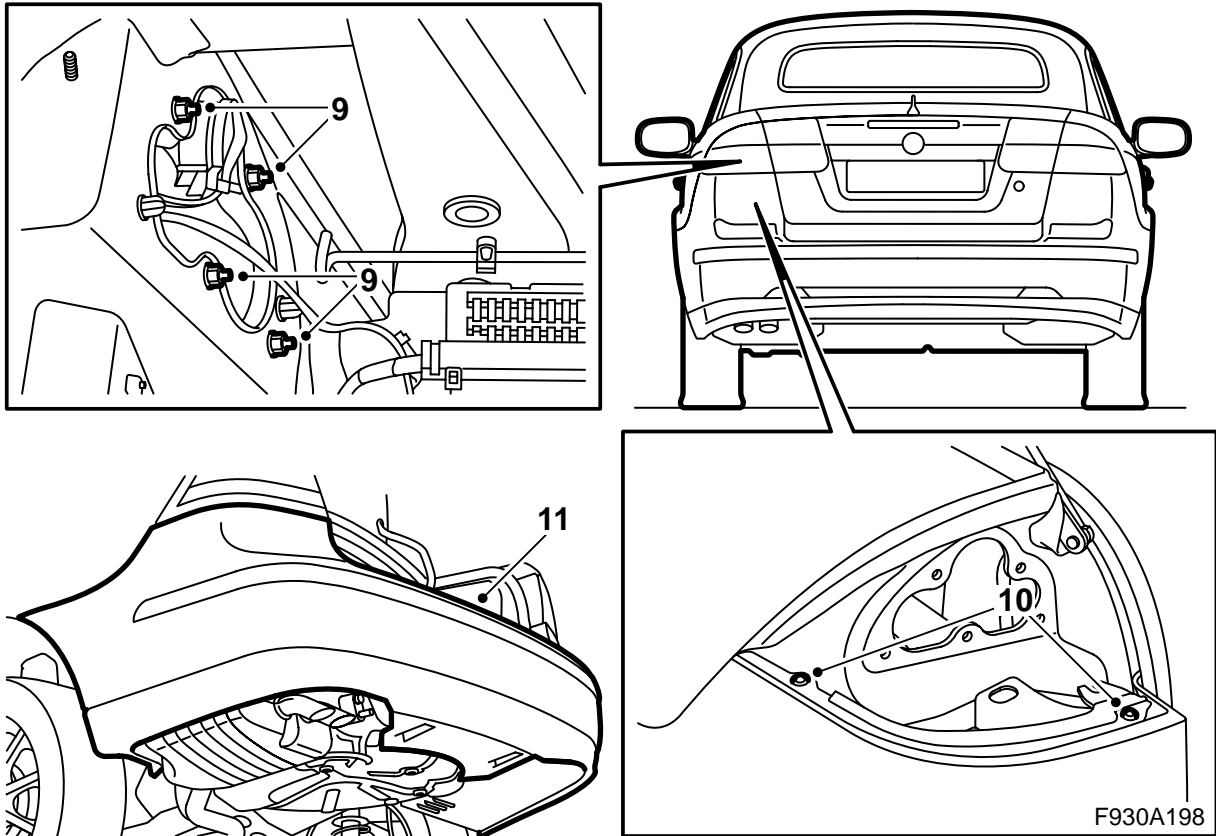
- 1 Dispositivo de mando, SPA
- 2 Soporte (x4)
- 3 Retén (x4)
- 4 Sensor de distancia (x4)
- 5 Perfil embellecedor, parachoques
- 6 Red de cableado, sensor de distancia
- 7 Red de cableado, SPA
- 8 Banda tensora (x2)



- 1 Abrir el portón del compartimento de equipajes.
- 2 Desmontar el cable de negativo de la batería y elevar el automóvil.
- 3 Desmontar las tuercas que sujetan el deflector del parachoques trasero en la carrocería y los tornillos que sujetan la envoltura del parachoques en los huecos de rueda.
- 4 Descender el automóvil y desmontar el perfil embellecedor del parachoques.



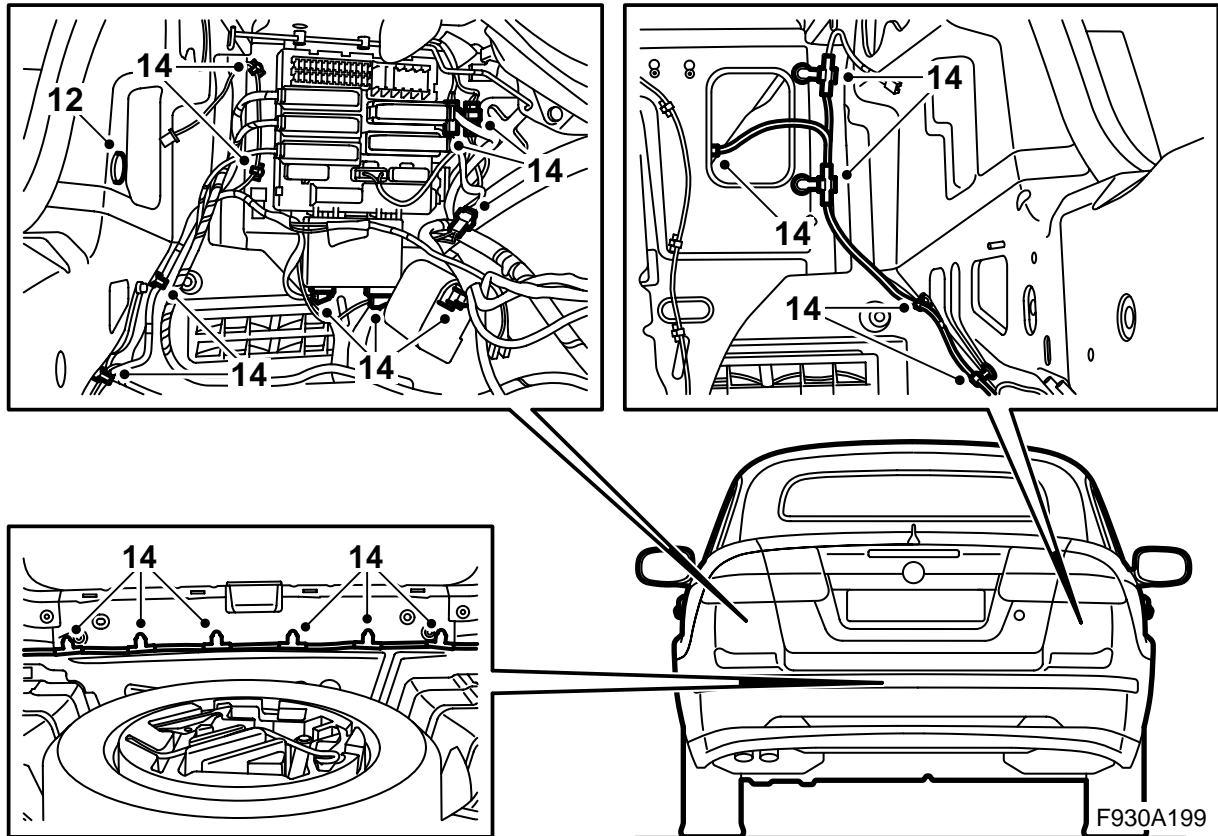
- 5 Desmontar la alfombra sobre el piso del compartimento de equipajes y desmontar la protección de umbral del compartimento de equipajes.
- 6 Desmontar las protecciones de umbral laterales.
- 7 Desmontar los clips del tapizado lateral izquierdo y apartar el tapizado. Desenganchar la cinta situada en la parte posterior del tapizado lateral y desmontar el dispositivo de contacto de la iluminación del compartimento de equipajes. Desmontar el tapizado lateral.
- 8 Desmontar los clips del tapizado lateral derecho y apartar el tapizado. Desenganchar la cinta situada en la parte posterior del tapizado lateral y desmontar el tapizado lateral.



- 9 Desmontar los faros traseros.
- 10 Desmontar los tornillos de la cubierta del guardabarros situados debajo de los faros traseros.
- 11 Desmontar la cubierta del guardabarros empujando las piezas laterales hacia fuera y, seguidamente, tirar hacia atrás de la cubierta.

Atención

Colocar el parachoques sobre una superficie limpia y suave.

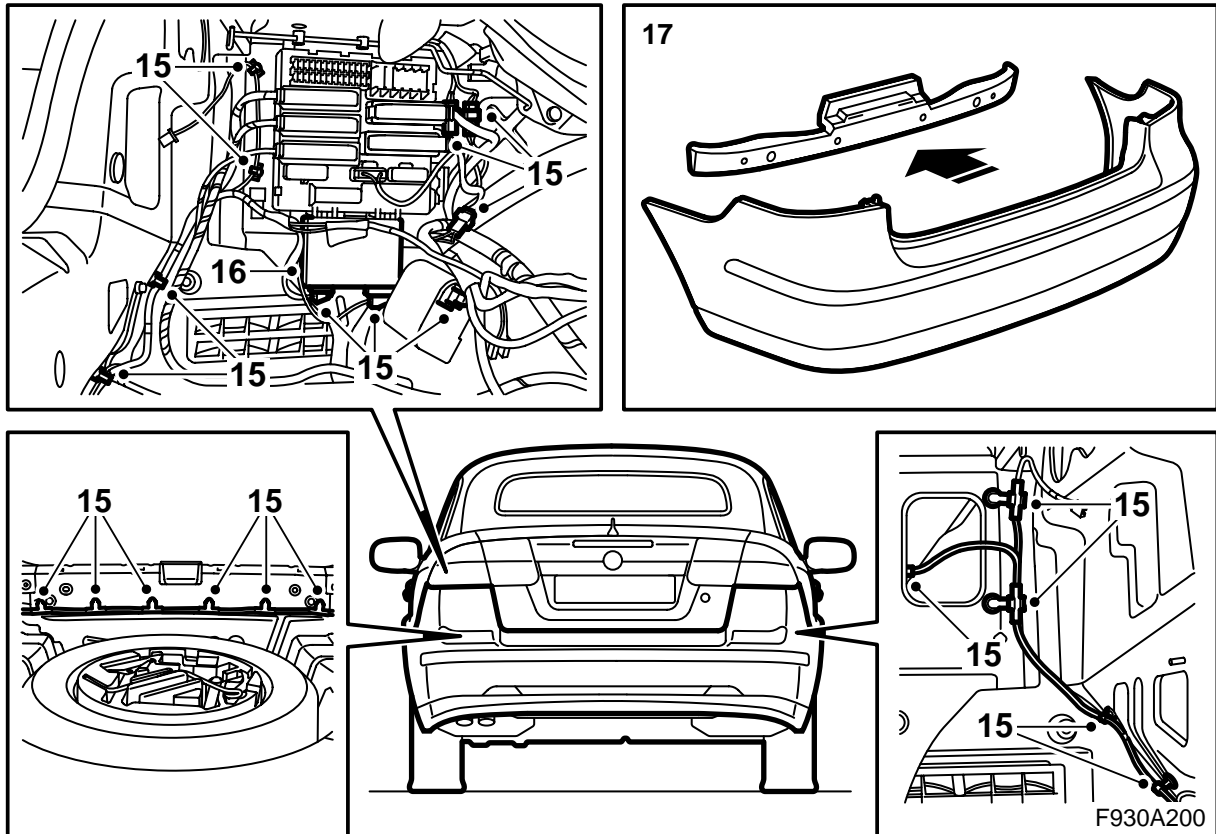


- 12 Desmontar el tapón de goma situado debajo de la lámpara trasera izquierda.
- 13 Desmontar la consola prevista, entre otras aplicaciones, para alojar un cargador de CD. Desmontar las conexiones de posibles equipos complementarios en la consola.

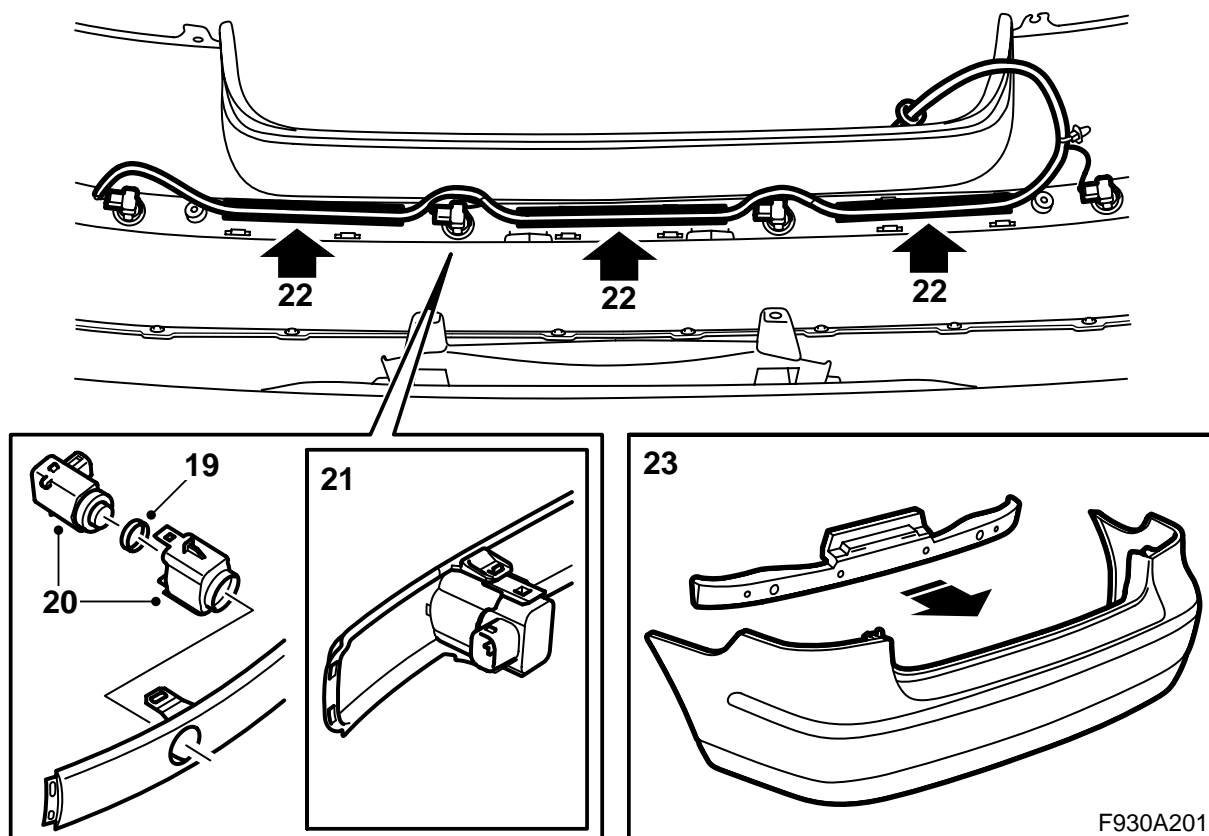
⚠ ADVERTENCIA

La luz roja visible es de la clase láser 1. No mire directamente de cerca a la fibra óptica o al dispositivo de contacto del dispositivo de mando. Una distancia inferior a 20 mm entre los ojos y la fuente luminosa puede ocasionar lesiones en los ojos.

- 14 Desmontar el dispositivo de contacto trasero (azul) de la central eléctrica trasera, tomar nota de cómo está conectada la red de conductores trasera y desmontarla.



- 15 Montar la nueva red de conductores y conectar la red según las anotaciones hechas en el punto anterior. Fijar las partes de la red de conductores con abrazaderas de plástico.
- 16 Conectar el dispositivo de contacto y montarlo en la ranura de la central eléctrica trasera.
- 17 Desmontar el soporte de la envoltura del parachoques.



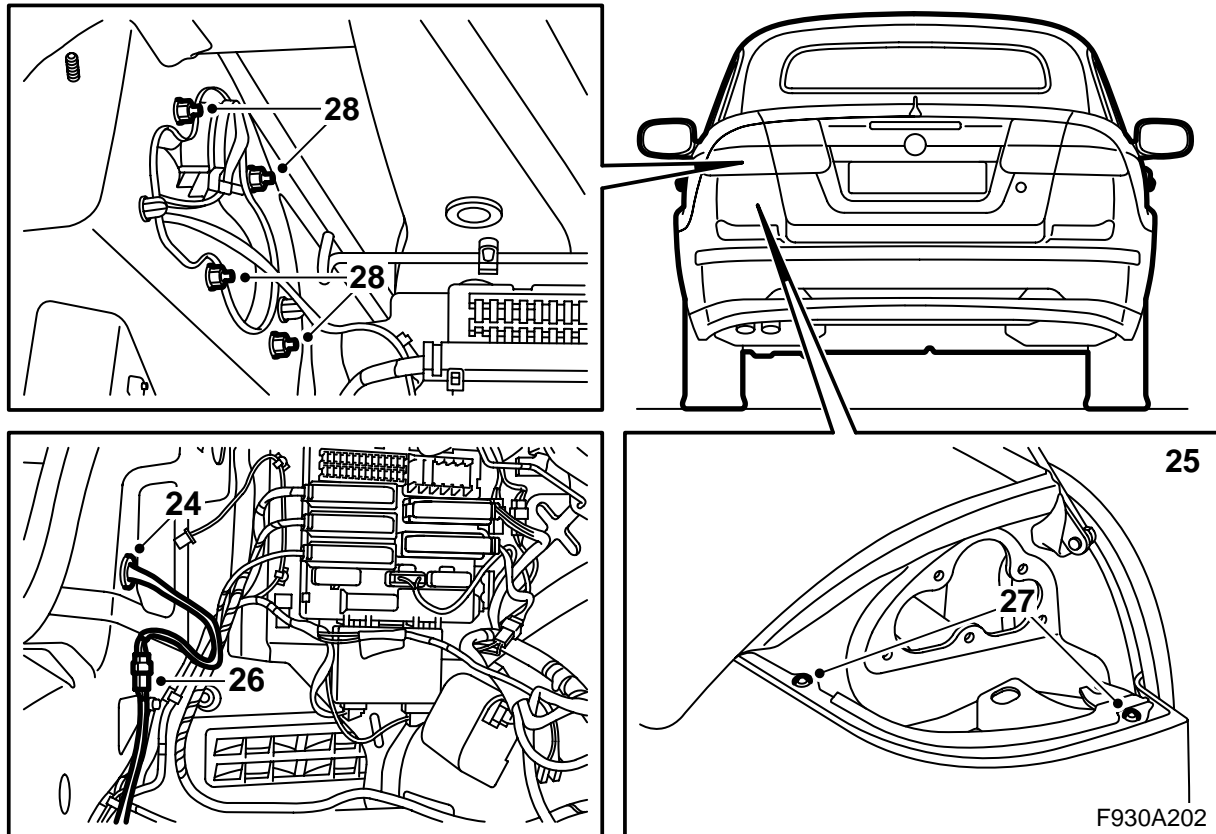
- 18 Encajar el perfil embellecedor de la envoltura del parachoques con ayuda del reborde de guía y fijar presionando los ganchos empezando en el centro y continuando hacia los lados.
- 19 Montar las juntas en los sensores.
- 20 Armar los sensores de distancia y los soportes.
- 21 Montar los sensores de distancia en las fijaciones del perfil embellecedor.

Atención

La caja de contacto de los sensores de distancia deben orientarse hacia el lado derecho del automóvil.

- 22 Montar la red de conductores de los sensores en las ranuras de la envoltura del parachoques.
- 23 Montar el soporte en la envoltura del parachoques.

F930A201

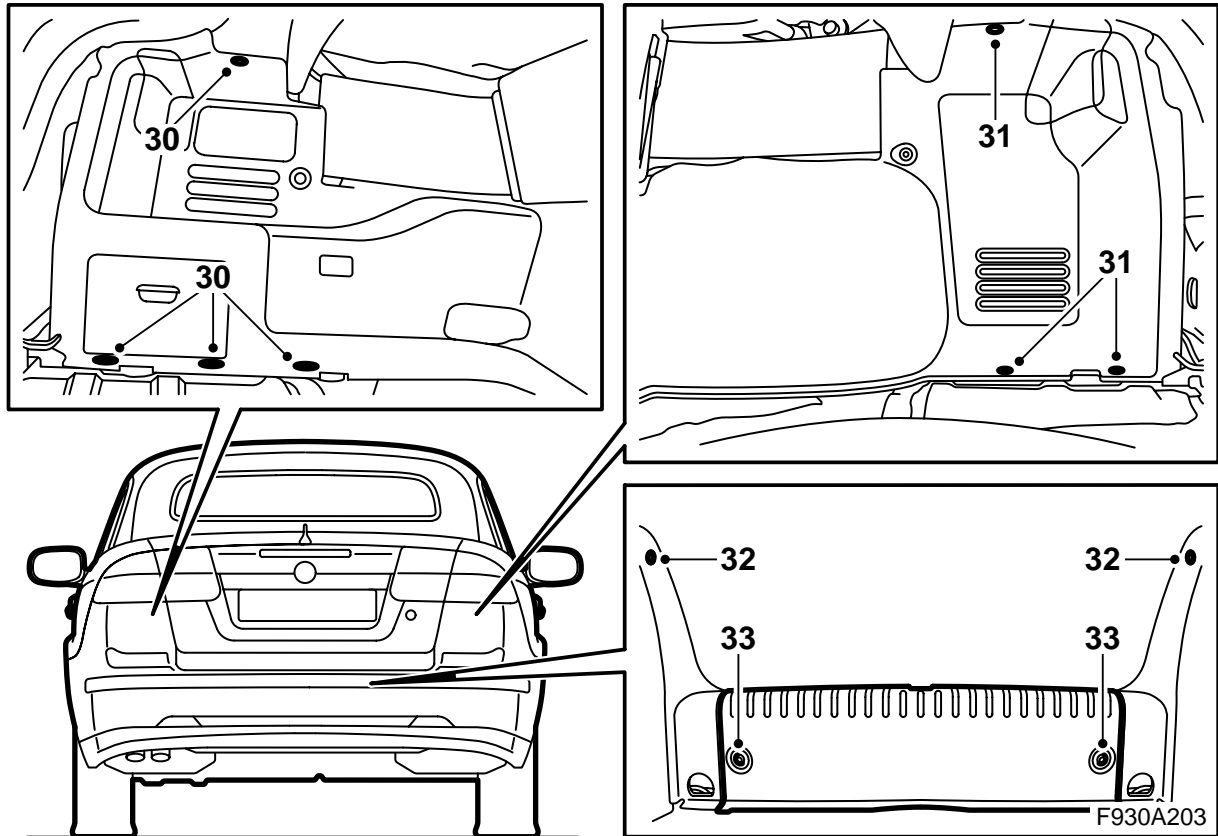


- 24 Levantar la envoltura del parachoques e introducir la red de conductores por el agujero situado debajo de la lámpara trasera izquierda. Montar el pasacables.
- 25 Ajustar las dos solapas de la cubierta del guardabarros bajo los soportes, y las esquinas externas entre el deflector interno y los soportes en las cajas de rueda. Presionar la cubierta del guardabarros.

⚠ ADVERTENCIA

Controlar que no quede aprisionada la red de cableado. Un montaje incorrecto puede ocasionar daños en la red de cableado y cortocircuito/incendios.

- 26 Conectar la red de conductores para el sistema de asistencia de estacionamiento y montar el dispositivo de empalme en el agujero situado al lado de la lámpara trasera. Fijar la red de conductores para los sensores de distancia con ayuda de una banda tensora.
- 27 Montar los tornillos de la cubierta del guardabarros, que están situados debajo de los faros traseros.
- 28 Montar y conectar los faros traseros. Comprobar su correcto encaje sobre el listón de la puerta del portaequipajes.

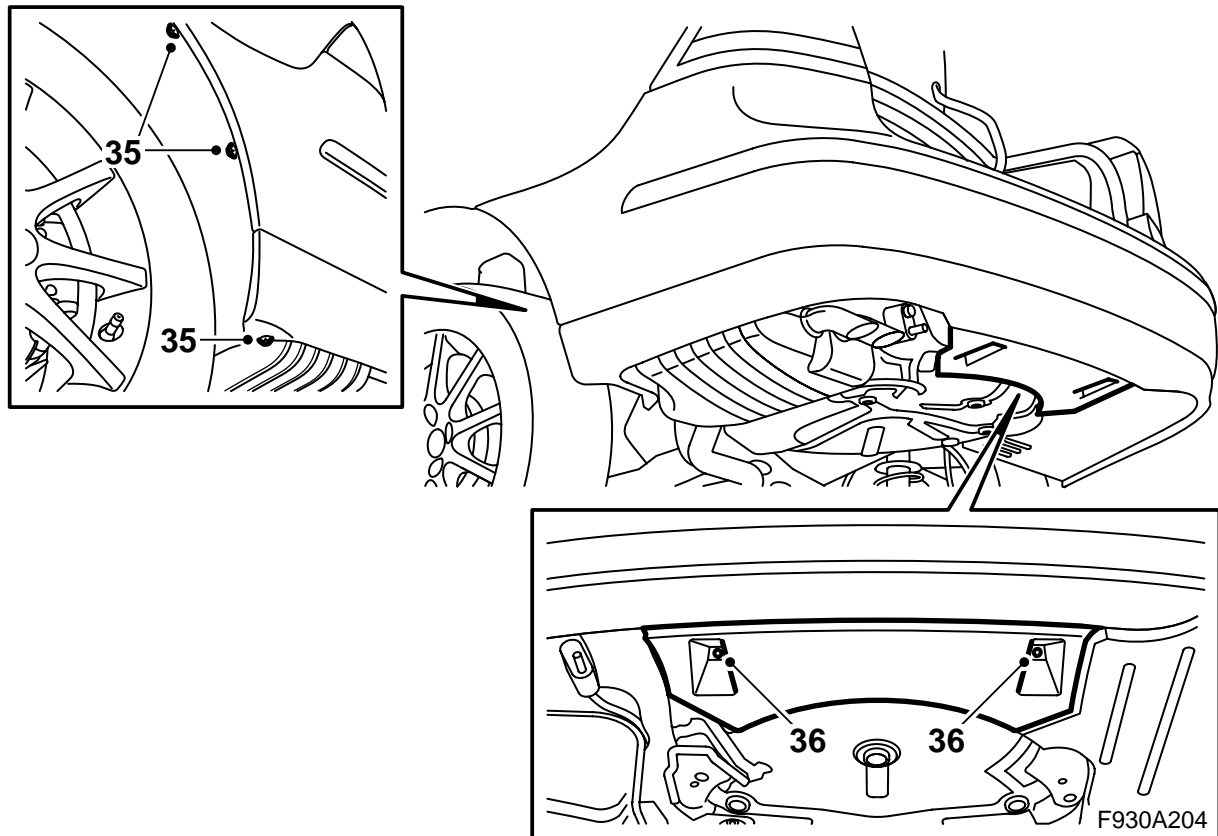


- 29 Montar la consola prevista, entre otras aplicaciones, para alojar un cargador de CD de haber uno. Conectar posibles equipos complementarios en la consola.

⚠ ADVERTENCIA

La luz roja visible es de la clase láser 1. No mire directamente de cerca a la fibra óptica o al dispositivo de contacto del dispositivo de mando. Una distancia inferior a 20 mm entre los ojos y la fuente luminosa puede ocasionar lesiones en los ojos.

- 30 Adaptar el tapizado lateral izquierdo, conectar la iluminación del compartimento de equipajes y enganchar la cinta. Montar los clips.
- 31 Adaptar el tapizado lateral derecho y enganchar la cinta. Montar los clips.
- 32 Montar las protecciones de umbral laterales.
- 33 Montar la protección de umbral y colocar la alfombra sobre el piso del compartimento de equipajes.



- 34 Elevar el automóvil.
- 35 Montar los tornillos del parachoques en los huecos de rueda.
- 36 Montar las dos tuercas que sujetan el deflector de aire del parachoques trasero en la carrocería.
- 37 Bajar el coche.
- 38 Cerrar el portón del compartimento de equipajes.
- 39 Comprobar el correcto encaje del guardabarros. Ajustar en caso necesario.
- 40 Conectar el cable negativo de la batería.
- 41 Programar la fecha y la hora.
- 42 Sincronizar el código de mando a distancia colocando la llave en la cerradura de encendido.

Atención

Esto debe hacerse con todos los mandos a distancia, de lo contrario no funcionará.

- 43 Activar la protección antiaprisionamiento de los elevalunas elevando y descendiendo dos veces las ventanillas laterales. La activación se confirma mediante la emisión de una señal acústica.

- 44 Conectar la herramienta de diagnóstico, seleccionar modelo de automóvil y año, seleccionar "Todos", seleccionar "Añadir/Suprimir", seleccionar el accesorio y seleccionar "Añadir".

Observación

En ciertas ocasiones, la herramienta de diagnóstico necesita cargar un código de seguridad en TIS. La información sobre cómo debe procederse aparece mostrada en la pantalla de la herramienta de diagnóstico.