



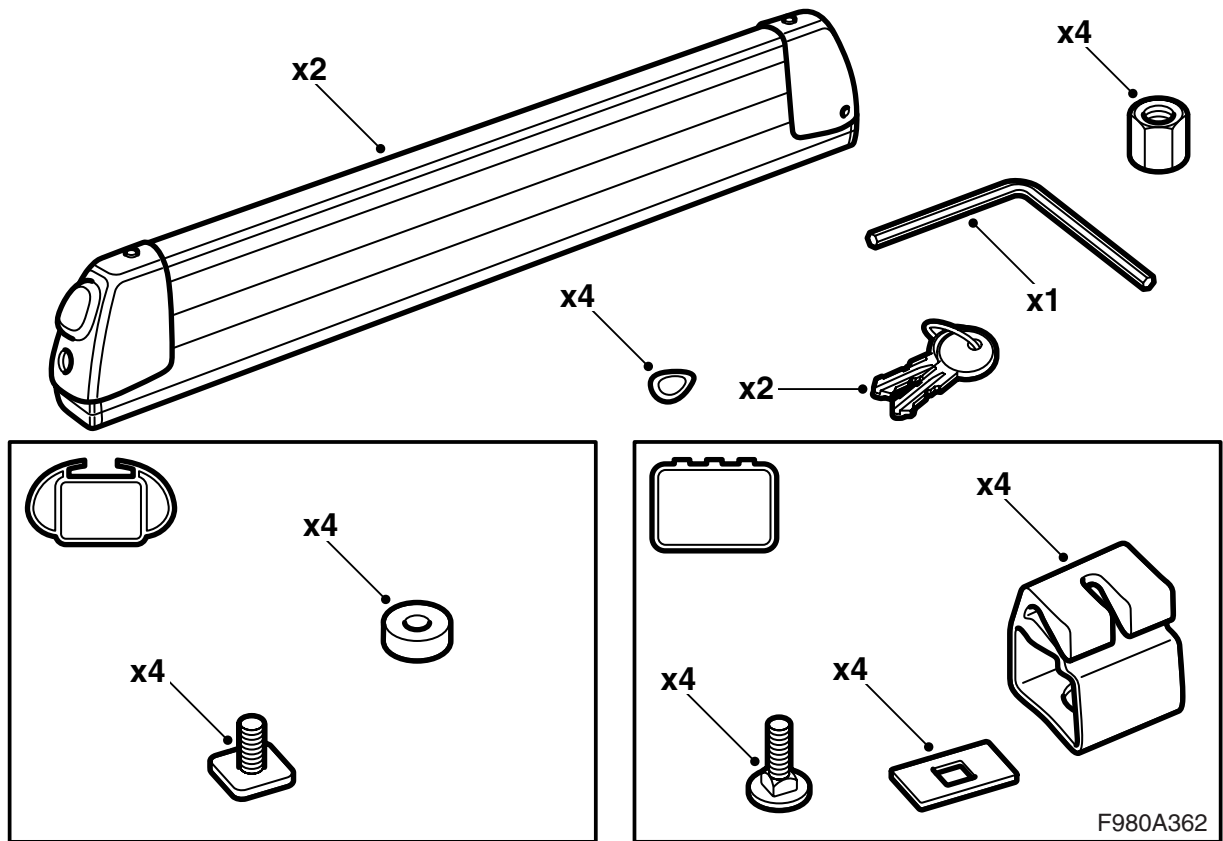
**MONTERINGSANVISNING · INSTALLATION INSTRUCTIONS
MONTAGEANLEITUNG · INSTRUCTIONS DE MONTAGE**

Soportes desmontables para esquís y tablas de nieve

Accessories Part No.	Date	Instruction Part No.	Replaces
32 000 586	Dic 04	32 000 587 B24 9203 30	



F980A074



Importante

ADVERTENCIA

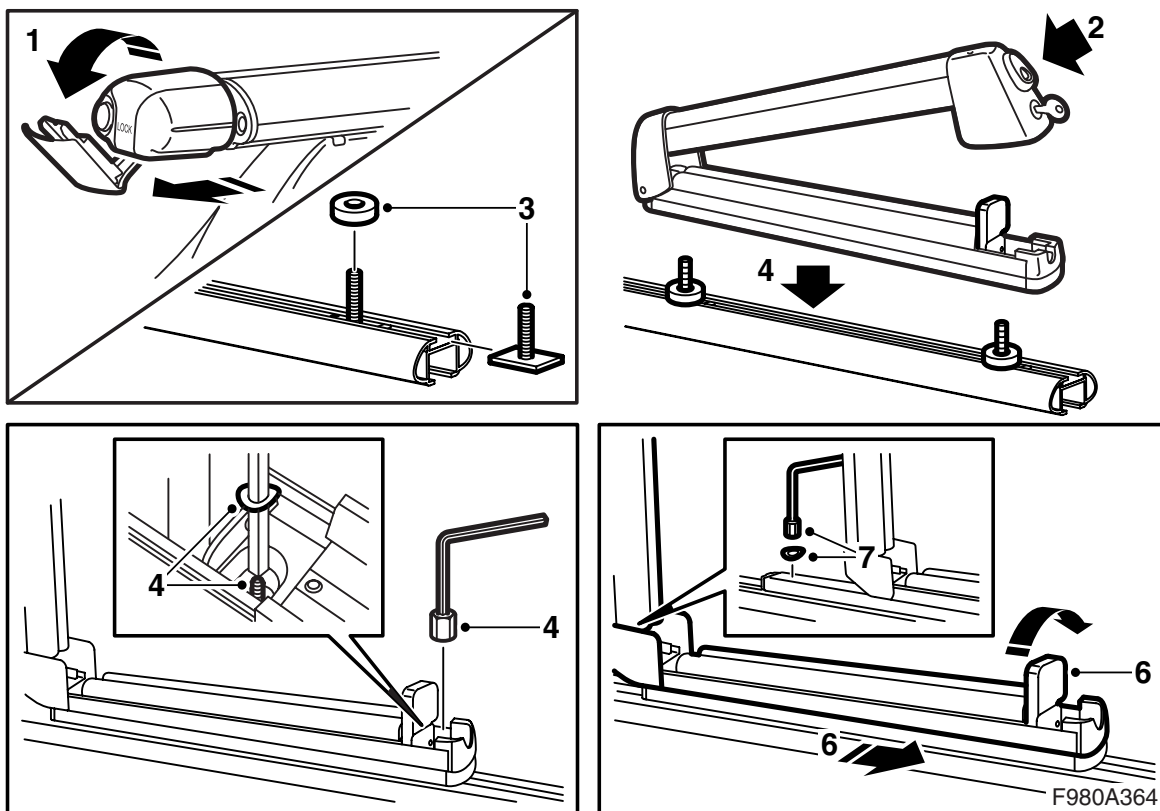
Lea las instrucciones de montaje completas antes de usar los soportes para esquís y snowboard. Monte los mencionados soportes sólo según estas instrucciones, las cuales deberán llevarse en el automóvil.

Adapte la velocidad del automóvil a la conducción con carga en el techo considerando que el peso de la carga sobre el techo puede modificar el punto de gravedad y la aerodinámica del automóvil.

- No monte ni utilice los soportes hasta haber entendido las instrucciones de montaje. **No está permitido modificar el producto.**
- Carga máxima sobre el techo (incl. portacargas): Ver el manual de instrucciones y la información referente a las barras portacargas.
Peso de los soportes para esquís y snowboard: 4,5 kg.
- Los soportes para esquís y tablas de nieve están previstos para un máximo de 6 pares de esquís o 4 tablas de nieve.
- Emplee estos soportes exclusivamente para el transporte de esquís y snowboards.
- Antes de comenzar el transporte, asegúrese de que los dispositivos de fijación estén correctamente ajustados. Deténgase poco después de haber iniciado el desplazamiento y compruebe que siguen bien sujetos.
- General Motors declina toda responsabilidad de daños causados por haber montado soportes o accesorios de manera incorrecta. En caso de dudas, póngase en contacto con el concesionario local.

Consejos y sugerencias

- Los esquís se colocan uno al lado del otro. Coloque los esquís con las puntas hacia atrás. La mejor colocación de las tablas de snowboard puede variar entre diferentes modelos de automóvil.
- Controle que la distancia entre la carga y el techo sea en siempre como mínimo 10 mm.
- Efectúe un mantenimiento de los portatablas y elimine también los posibles restos de suciedad y sal en ellos.
- Por razones de seguridad vial y para reducir la resistencia aerodinámica, los soportes deben desmontarse cuando no se utilizan. Desmonte los soportes antes de lavar el automóvil en una estación de lavado automático.



Montaje en ranura en T

- 1 Tire de los tapones obturadores del soporte y/o doble hacia abajo la parte central.
- 2 Desbloquee y abra los soportes de esquís/snowboard.
- 3 Introduzca 2 tornillos de ranura en T en las pistas de cada portacargas y coloque una arandela de plástico en cada tornillo.
- 4 Encaje los soportes para esquís y tablas de nieve en los tornillos y coloque una arandela y una tuerca en el tornillo exterior.

Observación

Utilice la llave allen como ayuda para colocar la arandela en el tornillo.

- 5 Ajuste la posición del soporte para esquís y tablas de nieve y apriete las tuercas cuando el soporte se encuentre en la posición apropiada.

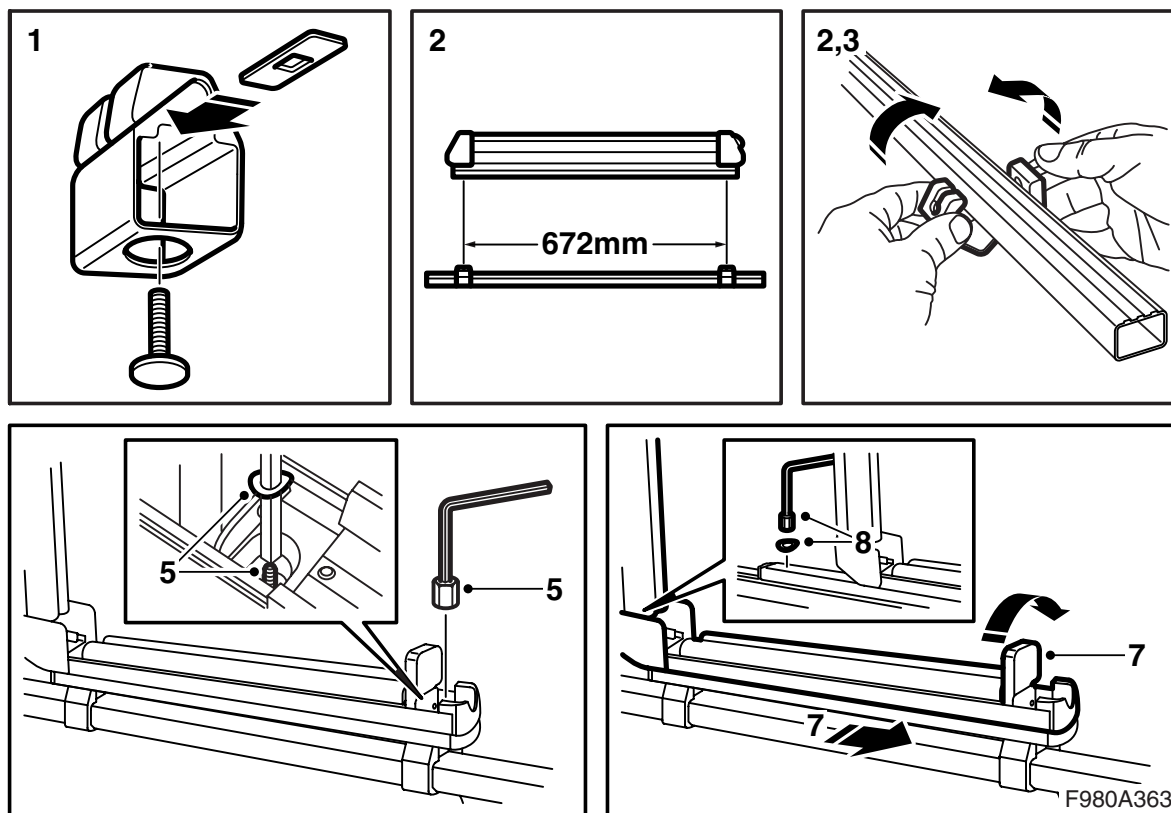
Par de apriete, 4 Nm (3 lbf ft)

- 6 Abata el fiador hacia la derecha y saque los soportes para esquís y tablas de nieve.
- 7 Monte una arandela y una tuerca en el otro tornillo y apriete las tuercas.

Par de apriete, 4 Nm (3 lbf ft)

- 8 Introduzca el soporte para esquís y tablas de nieve y ponga el fiador. Cierre y fije los soportes.
- 9 Suba la parte central de los tapones obturadores del soporte e insértelos.

Lleve las instrucciones de montaje en el automóvil.



Montaje en barras de sección cuadrada

- 1 Arme las fijaciones, las arandelas y los tornillos.
- 2 Abra las fijaciones y colóquelas en los portacargas. La fijación exterior debe colocarse detrás del pie del portacargas y la otra fijación debe colocarse de manera que haya 672 mm entre los centros de los tornillos.
- 3 Apriete las fijaciones de manera que la superficie superior sea horizontal.
- 4 Libere y abra los soportes.
- 5 Encaje los soportes para esquís y tablas de nieve en los tornillos y coloque una arandela y una tuerca en el tornillo exterior.

Observación

Utilice la llave allen como ayuda para colocar la arandela en el tornillo.

- 6 Apriete las tuercas.

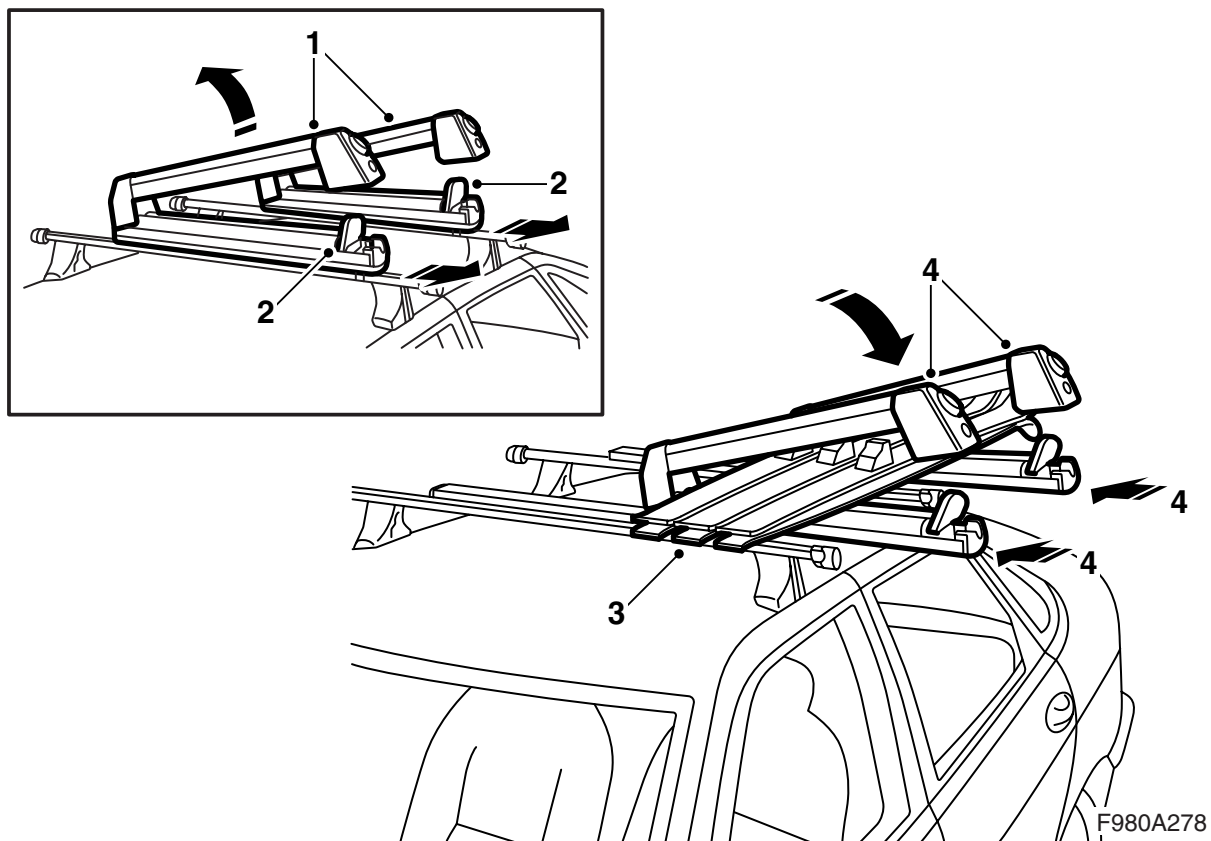
Par de apriete, 4 Nm (3 lbf ft)

- 7 Abata el fiador hacia la derecha y saque los soportes para esquís y tablas de nieve.
- 8 Monte una arandela y una tuerca en el otro tornillo y apriete las tuercas.

Par de apriete, 4 Nm (3 lbf ft)

- 9 Introduzca el soporte para esquís y tablas de nieve y ponga el fiador. Cierre y fije los soportes.

Lleve las instrucciones de montaje en el automóvil.



F980A278

Instrucciones de uso

- 1 Libere y abra los soportes.
 - 2 Abata el fiador hacia la derecha y saque los soportes para esquís y tablas de nieve.
 - 3 Coloque los esquís o las tablas de nieve en los soportes.
 - 4 Introduzca el soporte para esquís y tablas de nieve y ponga el fiador. Cierre y fije los soportes.
- Lleve las instrucciones de montaje en el automóvil.