

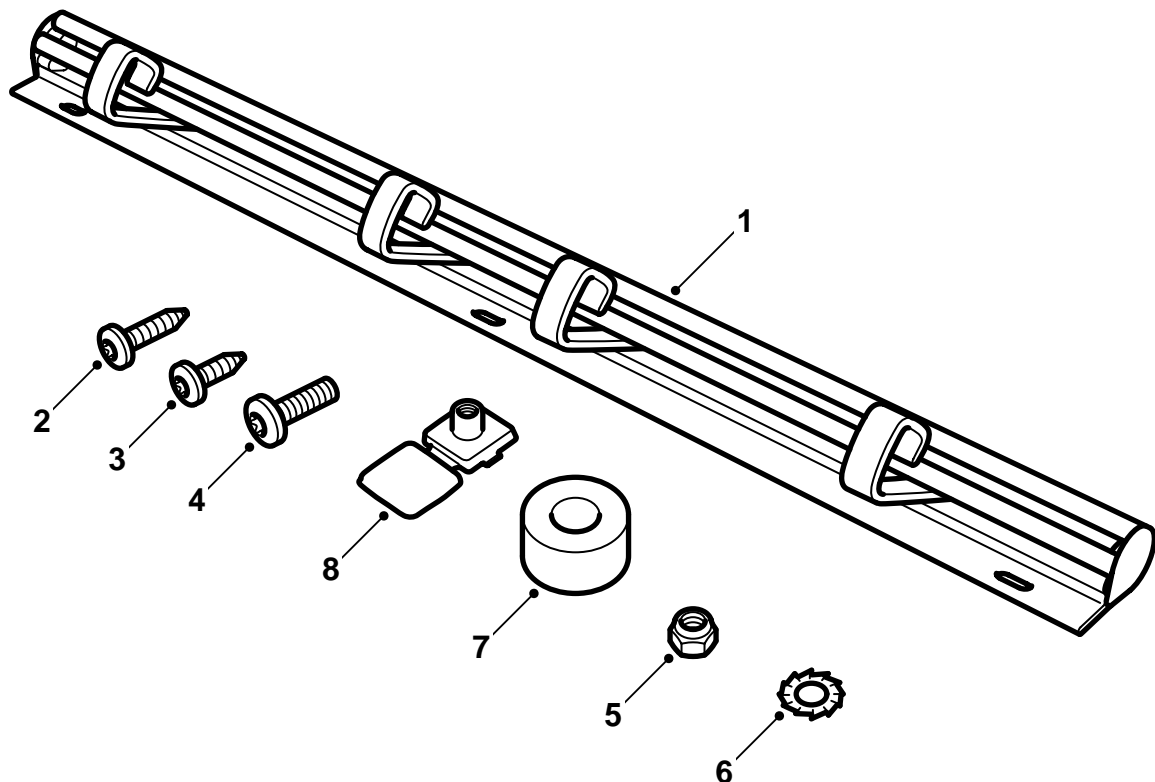


MONTERINGSANVISNING · INSTALLATION INSTRUCTIONS  
MONTAGEANLEITUNG · INSTRUCTIONS DE MONTAGE

## Saab 9-3/9-5 4D/5D

Soporte de bolsas de la compra

Accessories Part No.	Group	Date	Instruction Part No.	Replaces
32 025 551	9:89-30	Sep 05	32 025 568	



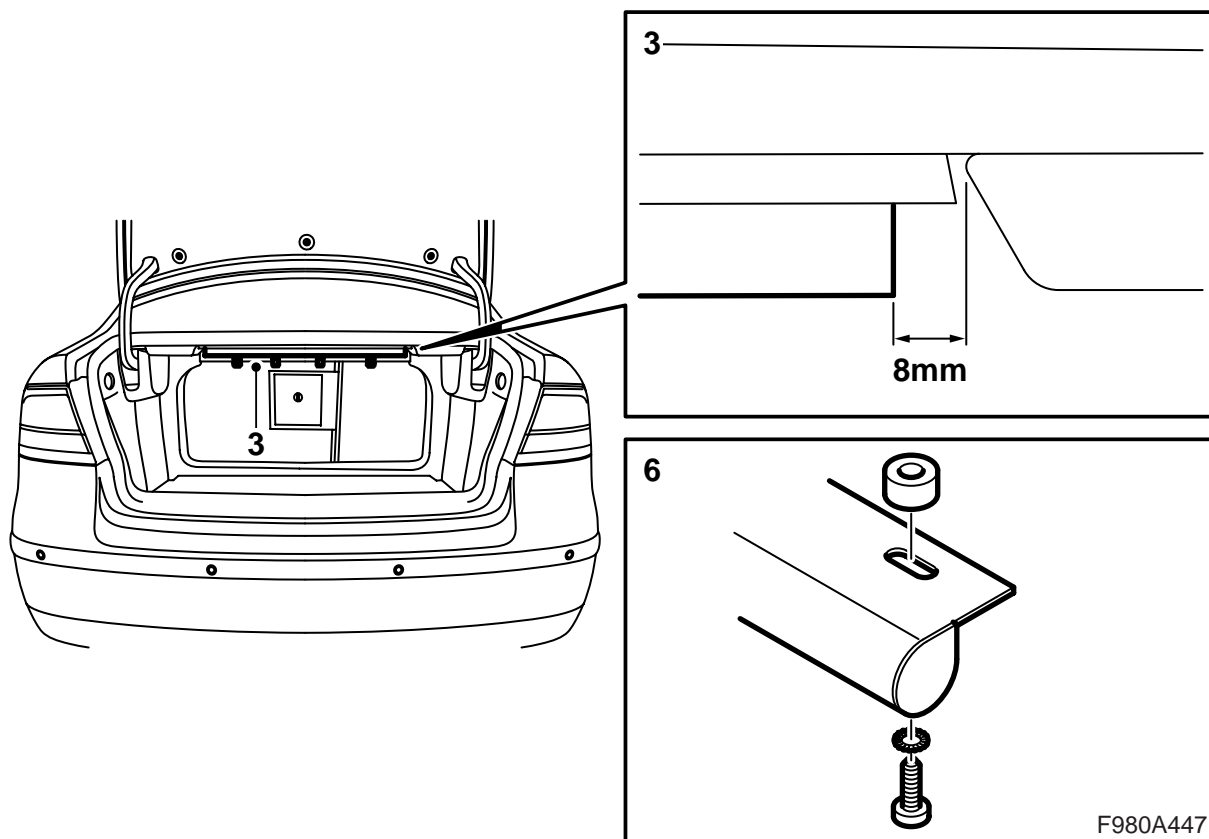
F980A446

- 1 Barra con 4 ganchos y pieza terminal
- 2 Tornillo de chapa 4,8 x 19 mm (x2), para el 9-3 4D
- 3 Tornillo de chapa 4,8 x 13 mm (x3), 3 para el 9-3 5D, 2 para el 9-5 4D
- 4 Tornillo M5 x 16 (x2), para el 9-5 5D
- 5 Tuerca M5 (x2), para el 9-5 5D
- 6 Arandelas (x3)
- 7 Espaciadores de goma (x2), para el 9-3 4D
- 8 Tapa de protección, beige (x2), gris (x2), parchment (x2), para el 9-5 5D

Soltando una pieza terminal, los ganchos pueden desmontarse.

 **ADVERTENCIA**

Los ganchos no deben utilizarse para amarrar la carga. Están previstos para sujetar objetos de poco peso durante la marcha.



### 9-3 4D

- 1 Abra la tapa del maletero.
- 2 Abata el respaldo, introdúzcase en el maletero desde el habitáculo y trabaje estirado boca arriba.
- 3 Coloque la barra en el reborde soldado junto a la abertura hacia la tapa del maletero de manera que quede aproximadamente 8 mm entre el soporte de bolsas de la compra y las palancas para abatir el respaldo. Los agujeros alargados deben quedar en el centro debajo del reborde soldado. Los ganchos deben estar orientados hacia la tapa del maletero.
- 4 Haga una señal y taladre un agujero de 3,5 mm en el centro del reborde soldado para el agujero derecho.

#### Atención

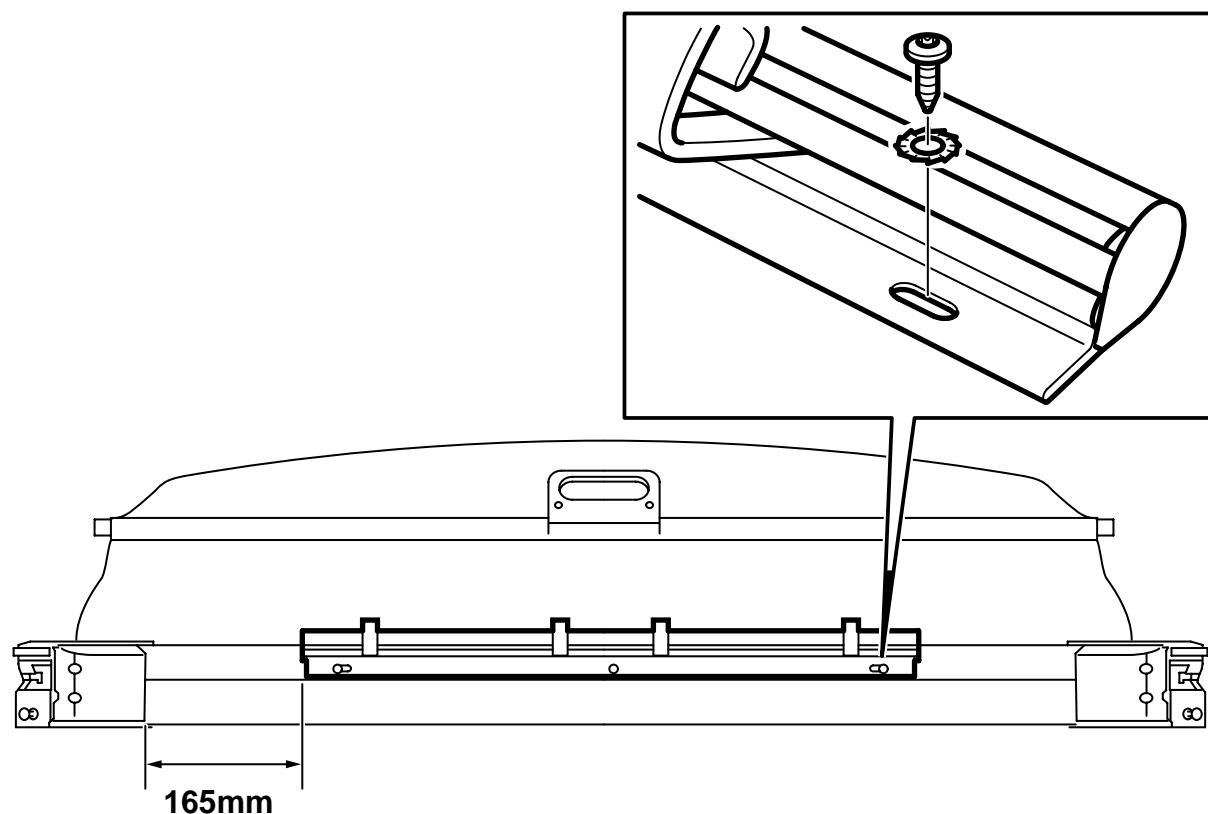
No taladre en un punto de soldadura. Utilice un tope en el taladro para no atravesar la bandeja trasera. (La chapa tiene un espesor de 1,6 mm).

- 5 Fije la barra con un tornillo de 4,8 x 19 mm, ajuste la barra y taladre un agujero en el lado izquierdo.
- 6 Coloque los espaciadores de goma entre la barra y la carrocería en ambos lados. Coloque la arandela en el tornillo de chapa y apriete la barra manualmente.

**Par de apriete, 3 Nm (2,2 lbf ft)**

- 7 Levante el respaldo y cierre la tapa del maletero.

Entregue la primera página al cliente y muestre el texto de advertencia.



F980A448

### 9-3 5D

- 1 Abra la tapa del maletero y saque la cortinilla de protección.
- 2 Coloque la barra en la cortinilla de protección de manera que haya aproximadamente 165 mm entre el soporte de bolsas de la compra y el borde de plástico y 15 mm entre la ranura del perfil de aluminio y el centro del agujero. Los ganchos deben estar orientados hacia la tapa del maletero.
- 3 Haga una señal y taladre un agujero de 3,5 mm para el agujero central de la barra.

#### Atención

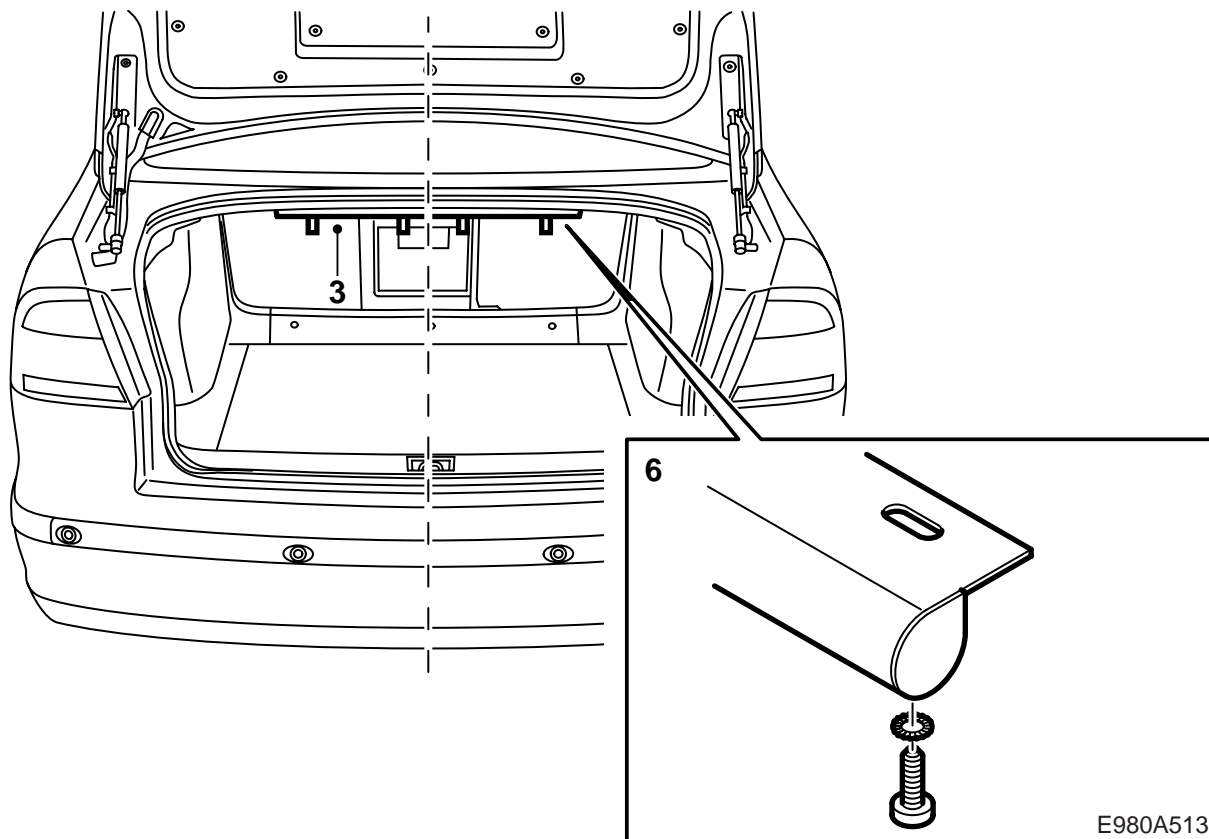
Utilice un tope en el taladro para no atravesar la bandeja trasera. (La chapa tiene un espesor de 1,6 mm).

- 4 Fije la barra con un tornillo de 4,8 x 13 mm y una arandela, ajuste la barra y taladre los otros dos agujeros.
- 5 Coloque un tornillo de 4,8 x 13 mm con una arandela en los agujeros y apriete el soporte.

**Par de apriete, 3 Nm (2,2 lbf ft)**

- 6 Vuelva a colocar la cortinilla de protección y cierre la tapa del maletero.

Entregue la primera página al cliente y muestre el texto de advertencia.



### 9-5 4D

- 1 Abra la tapa del maletero.
- 2 Abata el respaldo, introdúzcase en el maletero desde el habitáculo y trabaje estirado boca arriba.
- 3 Coloque la barra en el reborde soldado junto a la abertura hacia la tapa del maletero de manera que quede en el centro del automóvil (la lámpara del maletero está montada en el centro). Los agujeros alargados deben quedar en el centro debajo del reborde soldado. Los ganchos deben estar orientados hacia la tapa del maletero.
- 4 Haga una señal y taladre un agujero de 3,5 mm en el centro del reborde soldado para el agujero derecho.

#### Atención

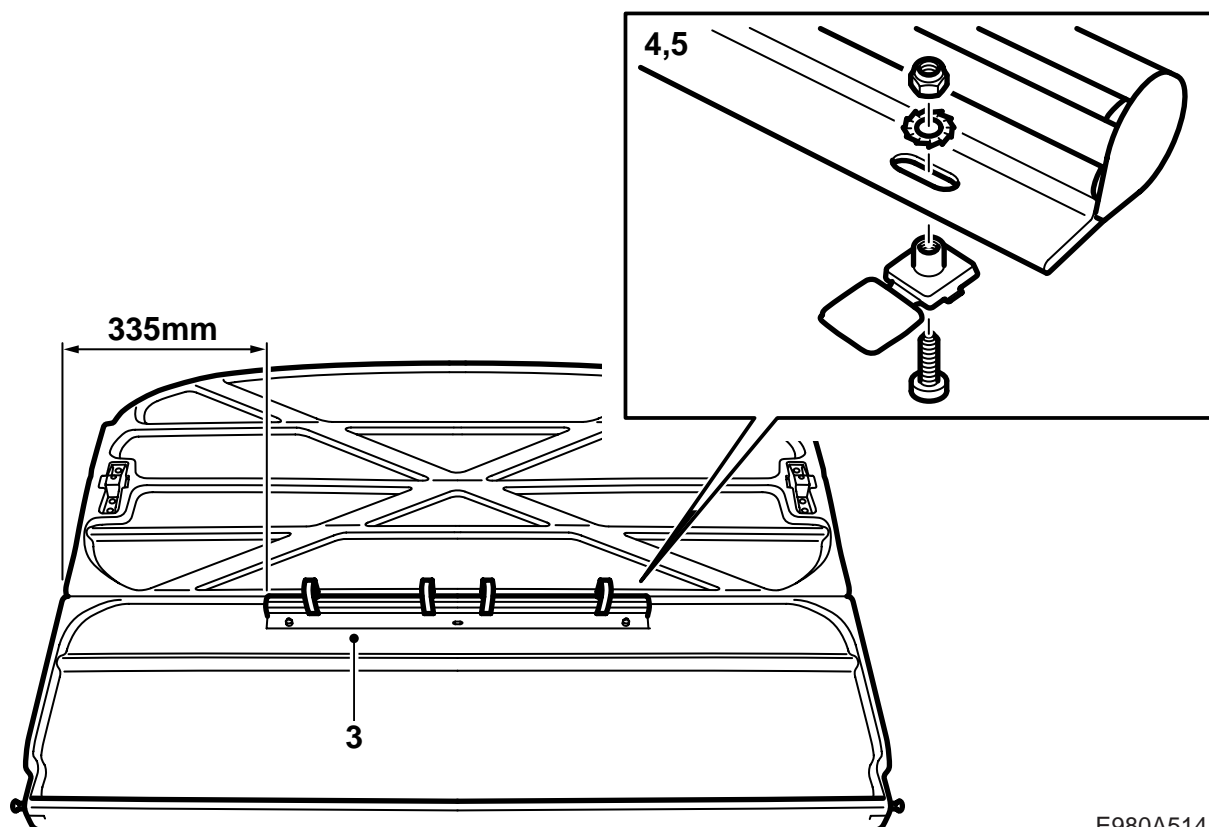
No taladre en un punto de soldadura. Utilice un tope en el taladro para no atravesar la bandeja trasera. (La chapa tiene un espesor de 1,6 mm).

- 5 Fije la barra con un tornillo de 4,8 x 13 mm y una arandela, ajuste la barra y taladre un agujero en el lado izquierdo.
- 6 Coloque un tornillo de 4,8 x 13 mm con una arandela en el agujero nuevo y apriete el soporte manualmente.

**Par de apriete, 3 Nm (2,2 lbf ft)**

- 7 Levante el respaldo y cierre la tapa del maletero.

Entregue la primera página al cliente y muestre el texto de advertencia.



E980A514

### 9-5 5D

- 1 Abra la tapa del maletero y saque la cortinilla de protección.
- 2 La barra se monta en el centro de la parte inferior de la cortinilla de carga junto a la línea de pliegue y en la parte más próxima al respaldo. Los ganchos deben estar orientados hacia la tapa del maletero.
- 3 Coloque la barra de manera que quede apoyada en el borde, a aprox. 335 mm del lateral. Haga una señal y taladre dos agujeros pasantes de 6 mm para los agujeros de fijación exteriores.
- 4 Introduzca tapas de protección del color que haga juego por arriba y pase los dos tornillos M5.
- 5 Monte la barra con tuercas y arandelas.
- 6 Coloque las tapas de protección.
- 7 Vuelva a colocar la cortinilla de protección y cierre la tapa del maletero.

Entregue la primera página al cliente y muestre el texto de advertencia.