

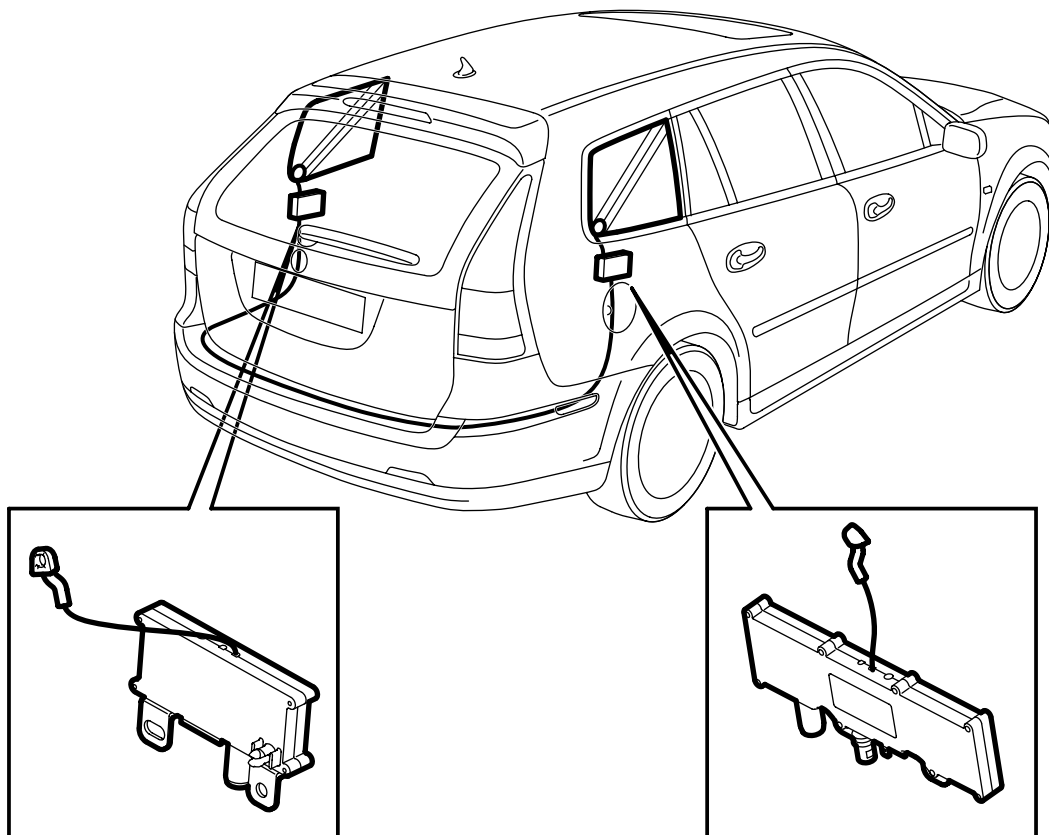


**MONTERINGSANVISNING · INSTALLATION INSTRUCTIONS
MONTAGEANLEITUNG · INSTRUCTIONS DE MONTAGE**

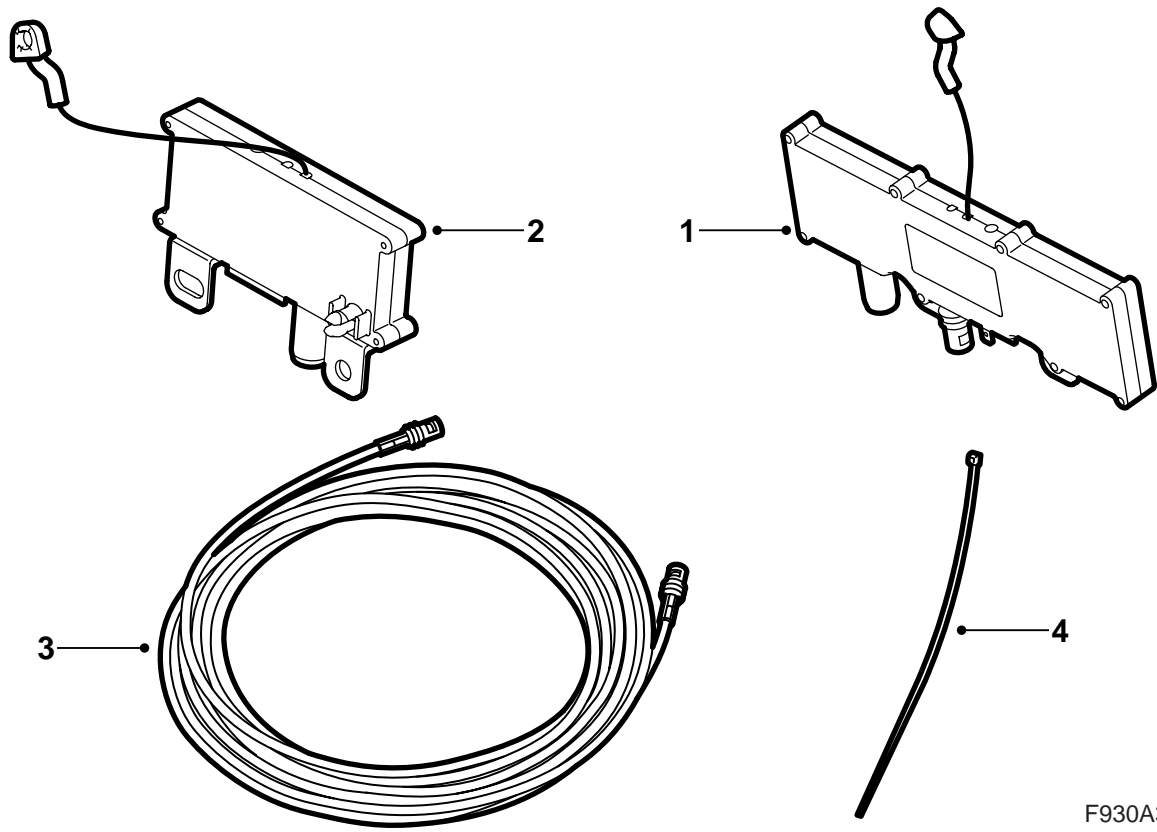
Saab 9-3 5D M06-

Amplificador de antena, diversity

Accessories Part No.	Group	Date	Instruction Part No.	Replaces
32 025 554	3:67-38	Jun 05	32 025 567	

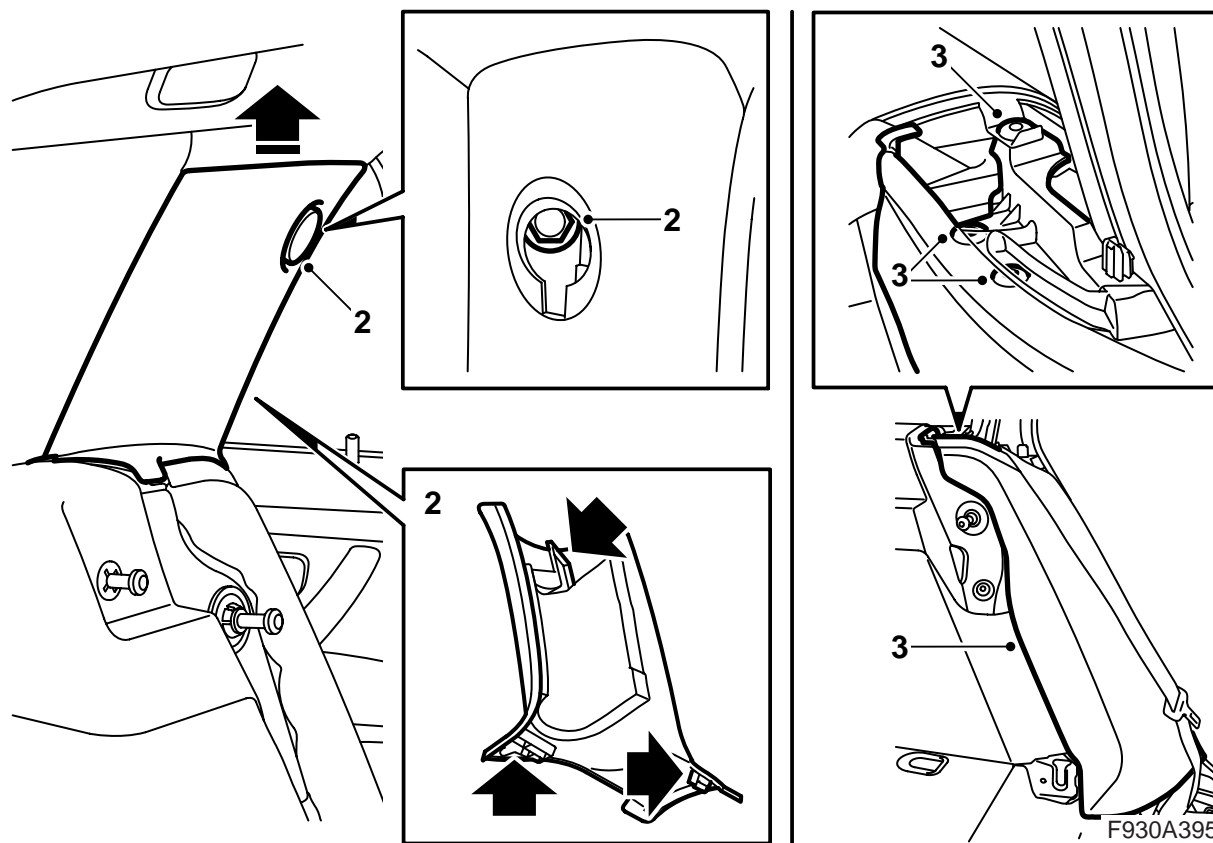


F930A393

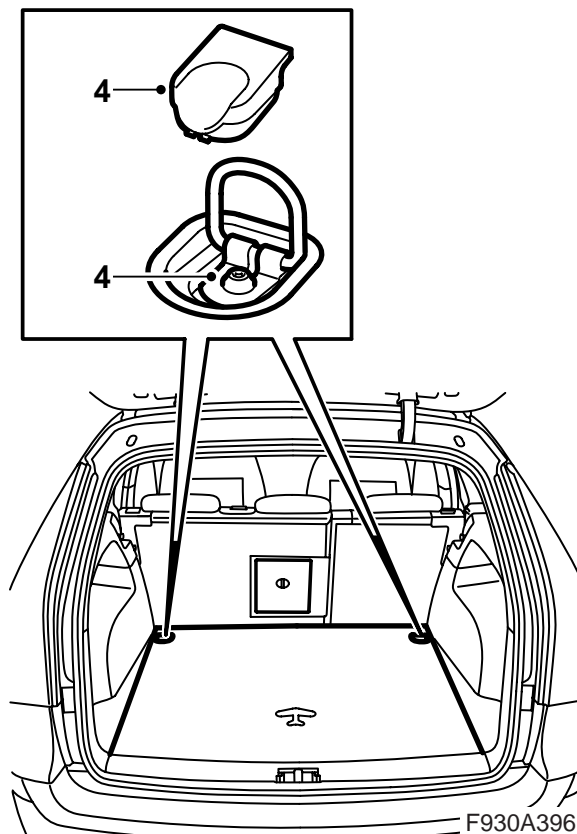
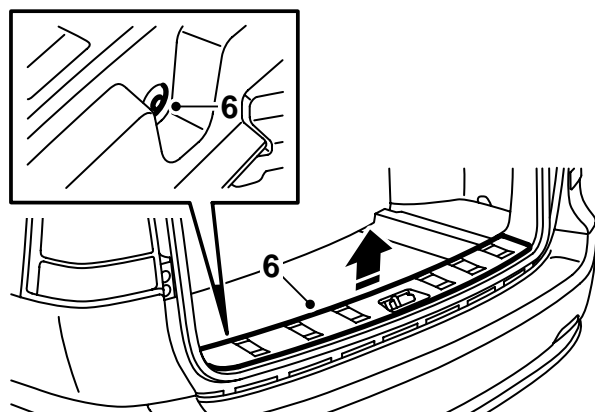


F930A394

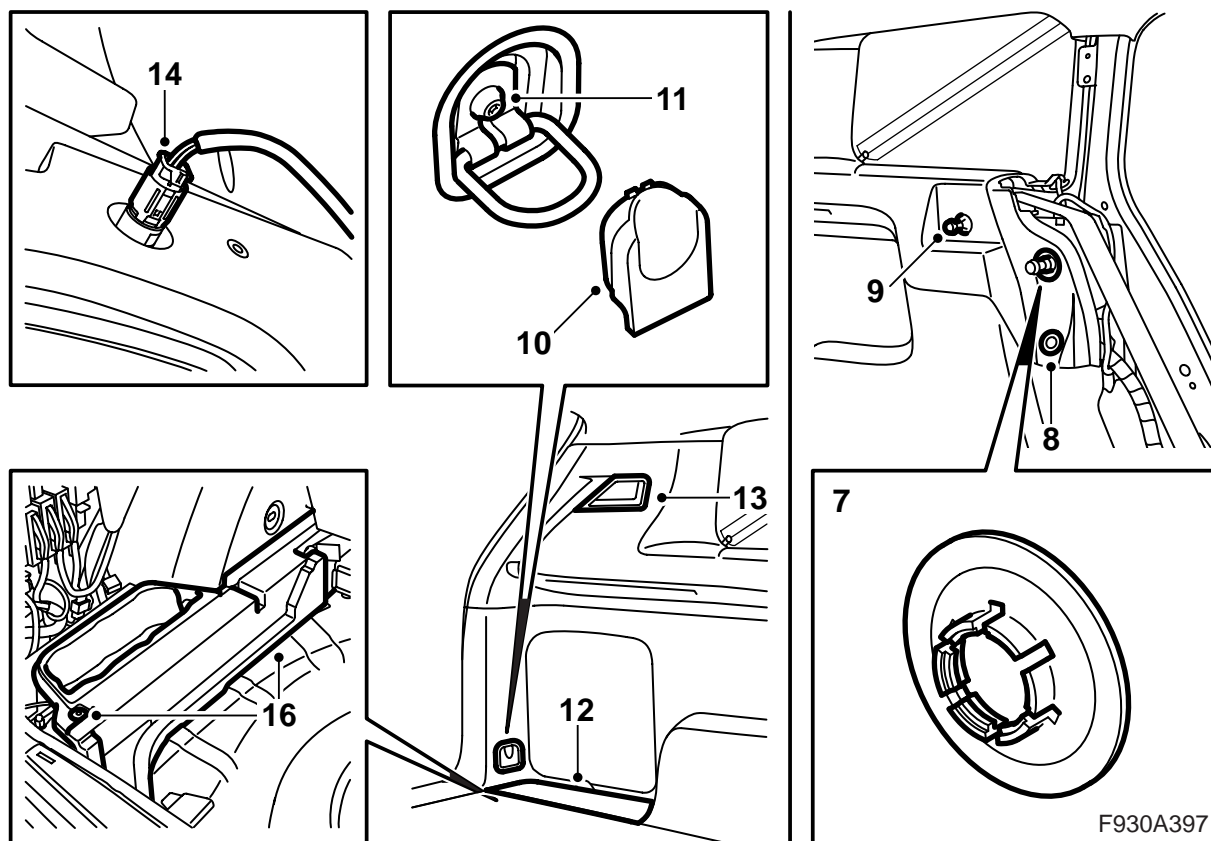
- 1 Amplificador de antena, lado derecho
- 2 Amplificador de antena, lado izquierdo
- 3 Cable de antena
- 4 Abrazadera (x13)



- 1 Abata el respaldo del asiento trasero.
- 2 Desmante el tapizado del montante C izquierdo y derecho. Emplee la 82 93 474 Herramienta de desmontaje para desmontar la arandela de protección.
- 3 Desmante el cojín lateral izquierdo y derecho. Desmante las presillas con ayuda de la 82 93 474 Herramienta de desmontaje.

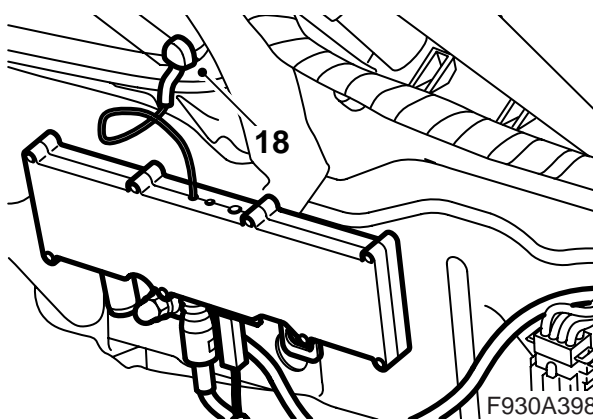
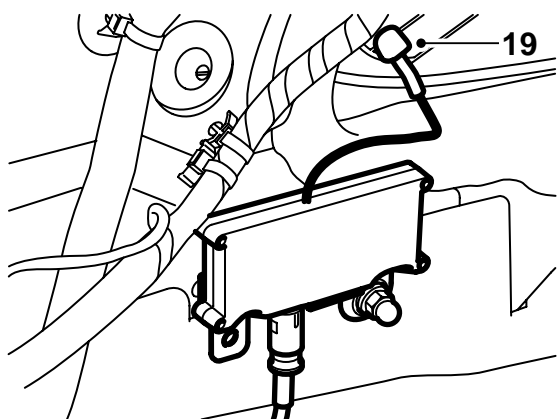
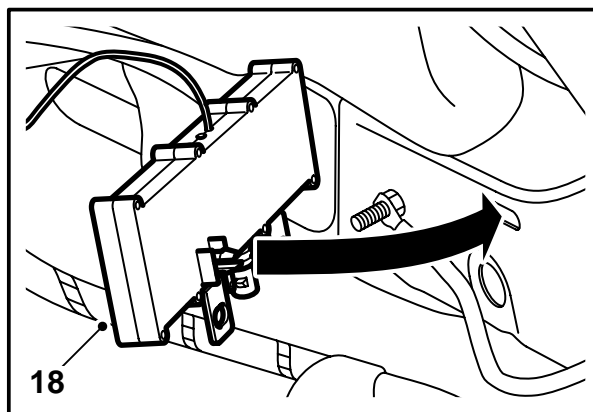
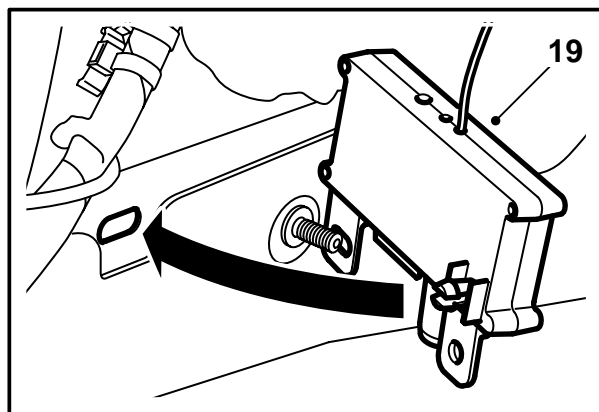


- 4 Desmonte el piso del maletero.
- 5 **Vehículos con subwoofer:** Eleve el subwoofer y fíjelo con la argolla.
- 6 Desmonte la protección de umbral.

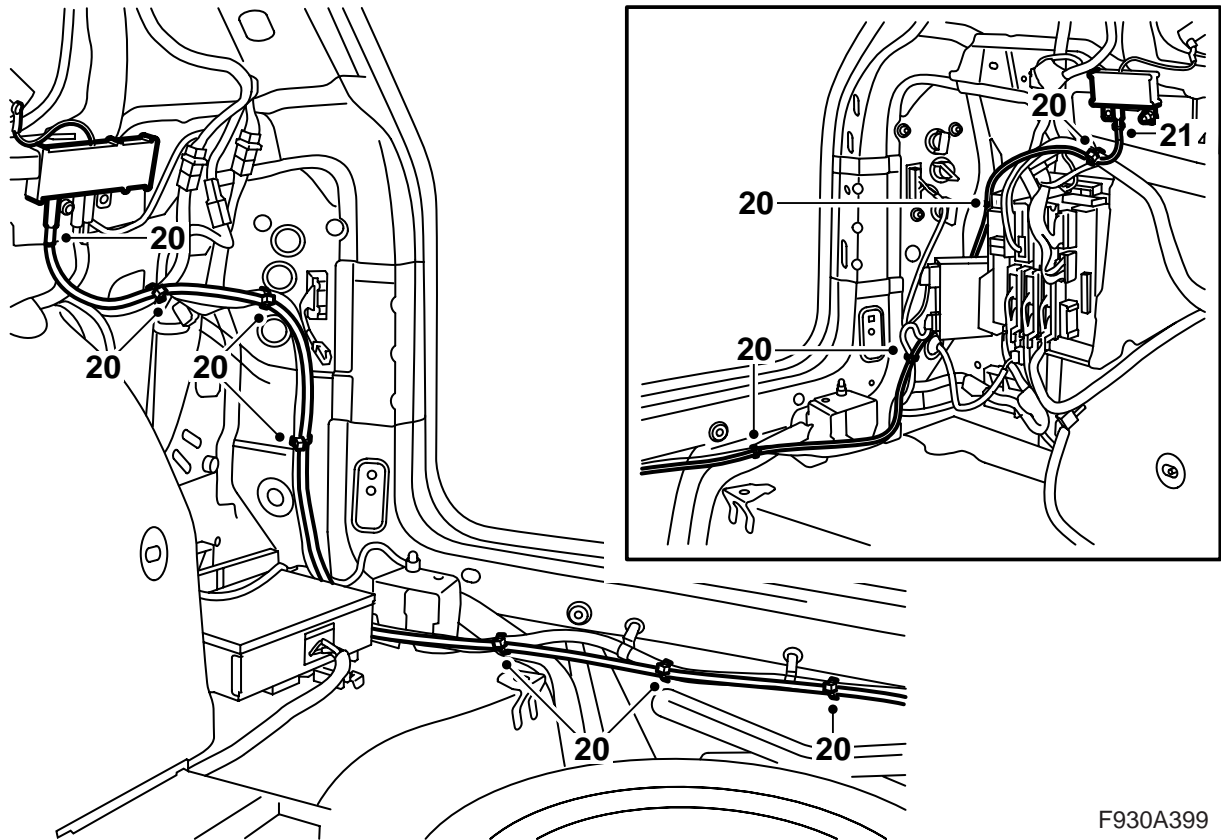


Los puntos 7-16 deben realizarse en el lado izquierdo y derecho.

- 7 Desmonte la presilla de la fijación de la carrocería. Emplee un destornillador.
- 8 Desmonte el remache de dos pasos con ayuda de la 84 71 179 Herramienta de desmontaje, presilla.
- 9 Desmonte la fijación de la cubierta del maletero (si el vehículo dispone de ésta).
- 10 Desmonte la tapa de protección.
- 11 Desmonte el tornillo.
- 12 Extraiga la tapa situada sobre el compartimento portaobjetos.
- 13 Desmonte el cristal del alumbrado del compartimento de carga y pase el portalámparas por la abertura del tapizado lateral.
- 14 **Lado derecho:** Desmonte también el dispositivo de contacto de la toma de 12 V.
- 15 Suelte el tapizado para que se desprendan las presillas.
- 16 Desmonte los tacos de espuma del lado izquierdo y derecho.

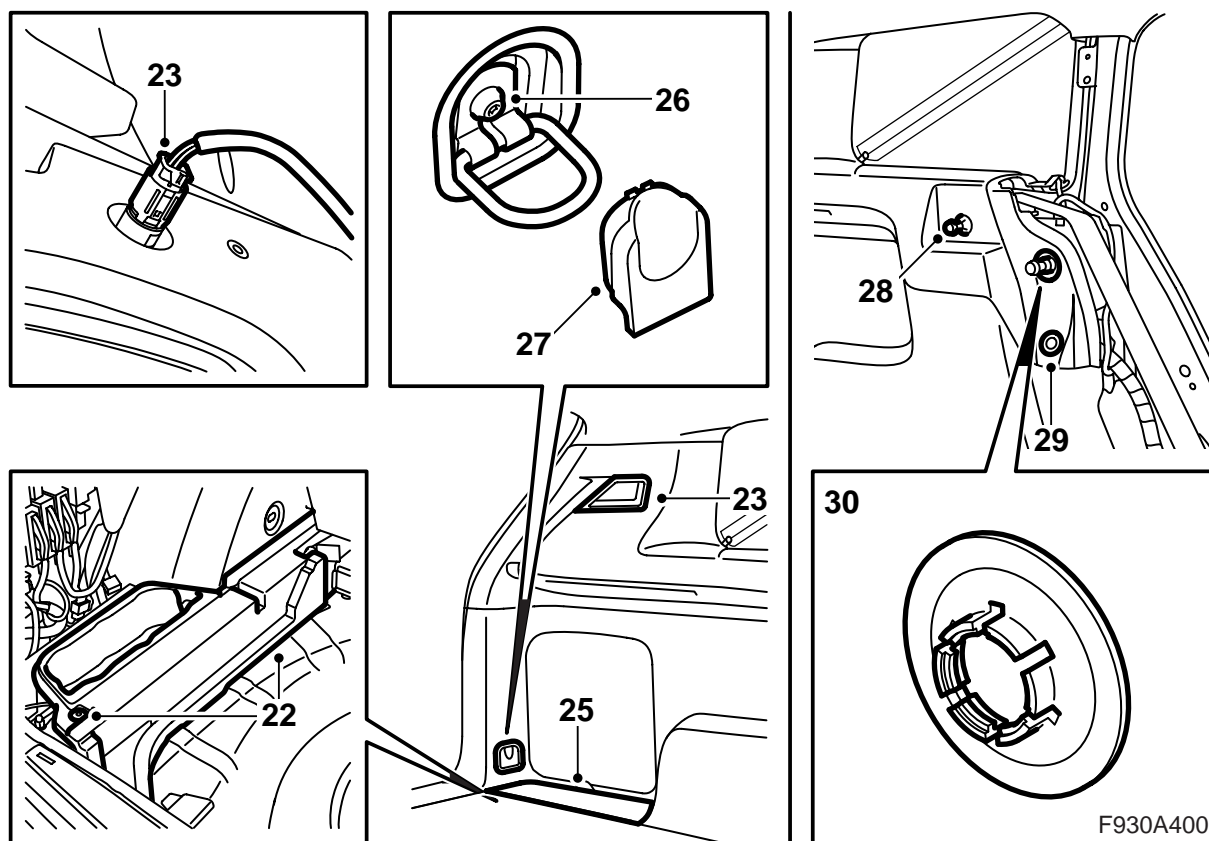


- 17 Desmonte el amplificador de antena instalado en el lado derecho del maletero.
- 18 Monte el nuevo amplificador de antena, de mayor tamaño, en el lado derecho del maletero. La presilla guía de la parte trasera del amplificador de antena debe encajar en el orificio de la placa lateral. Conecte los cables del vehículo y el de la ventanilla.
- 19 Monte el nuevo amplificador de antena, de menor tamaño, en el lado izquierdo del maletero. La presilla guía de la parte trasera del amplificador de antena debe encajar en el orificio de la placa lateral. Conecte el cable de la ventanilla.



F930A399

- 20 Conecte el cable de antena del kit de montaje al amplificador de antena del lado derecho. Sitúe el cable de antena a lo largo de la red de cableado ya instalada en el bastidor trasero hasta el amplificador de antena del lado izquierdo. Fije con abrazadera.
- 21 Conecte el cable de antena al amplificador de antena del lado izquierdo.



Los puntos 22-30 deben realizarse en el lado izquierdo y derecho.

22 Monte los tacos de espuma.

23 Montar el alumbrado del compartimento de carga.

Lado derecho: Conecte también el dispositivo de contacto de la toma de 12 V.

24 Encaje el tapizado lateral en sus presillas.

25 Monte la tapa sobre el compartimento portaobjetos.

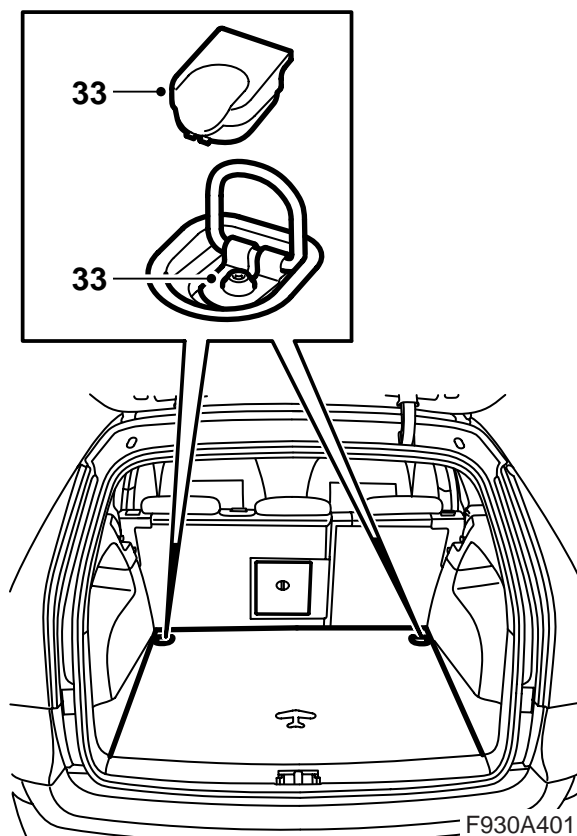
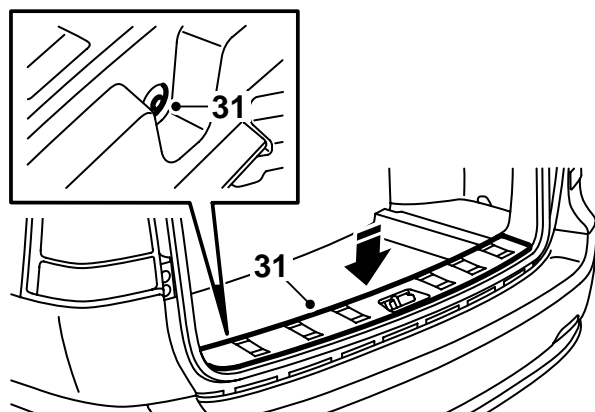
26 Monte el tornillo.

27 Monte la tapa de protección.

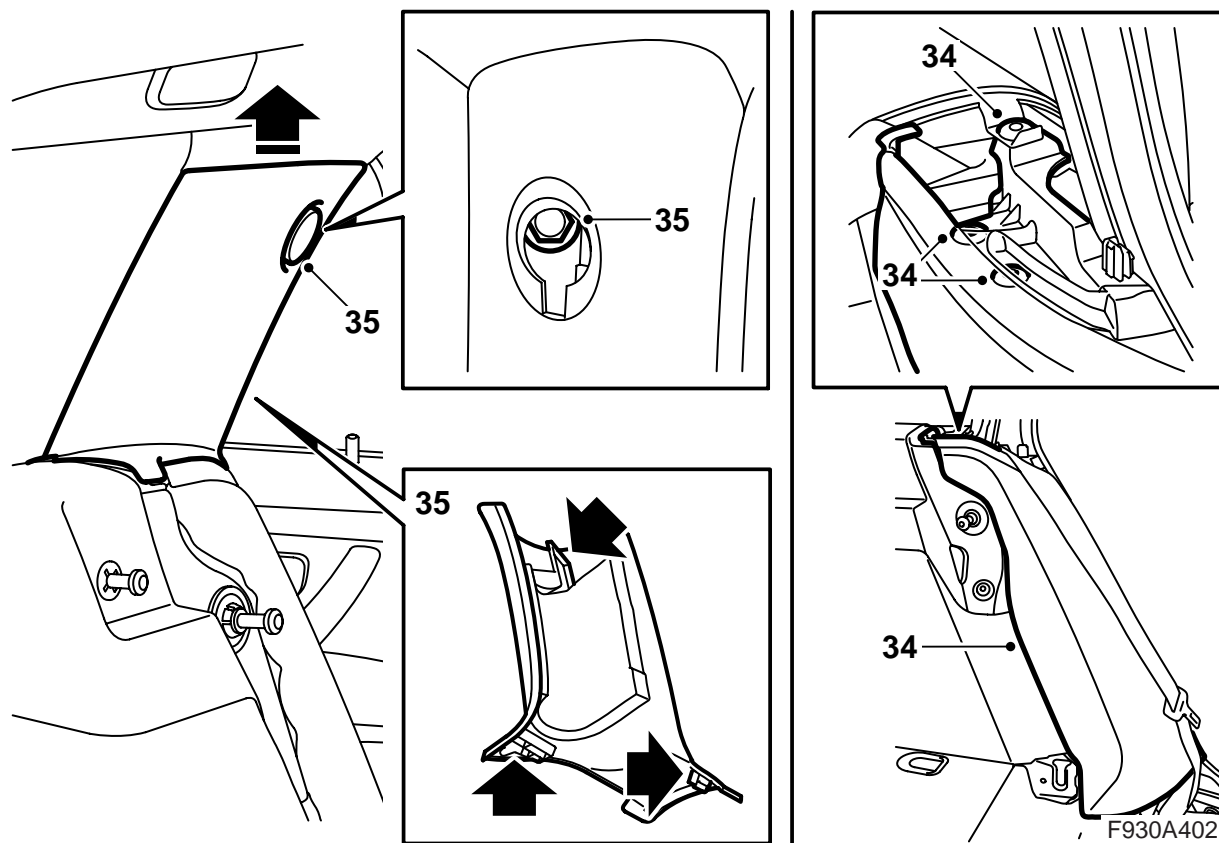
28 Monte la fijación de la cubierta del maletero (si el vehículo dispone de ésta).

29 Monte el remache de dos pasos.

30 Monte la presilla de la fijación en la carrocería.



- 31 Monte la protección de umbral.
- 32 **Automóviles con subwoofer:** Baje y atornille el subwoofer.
- 33 Monte el piso del maletero.



- 34 Monte el cojín lateral izquierdo y derecho. Compruebe que el cinturón no esté retorcido.
- 35 Monte el tapizado del montante C izquierdo y derecho.
- 36 Enderece los respaldos.
- 37 Coloque la radio y compruebe su funcionamiento.