

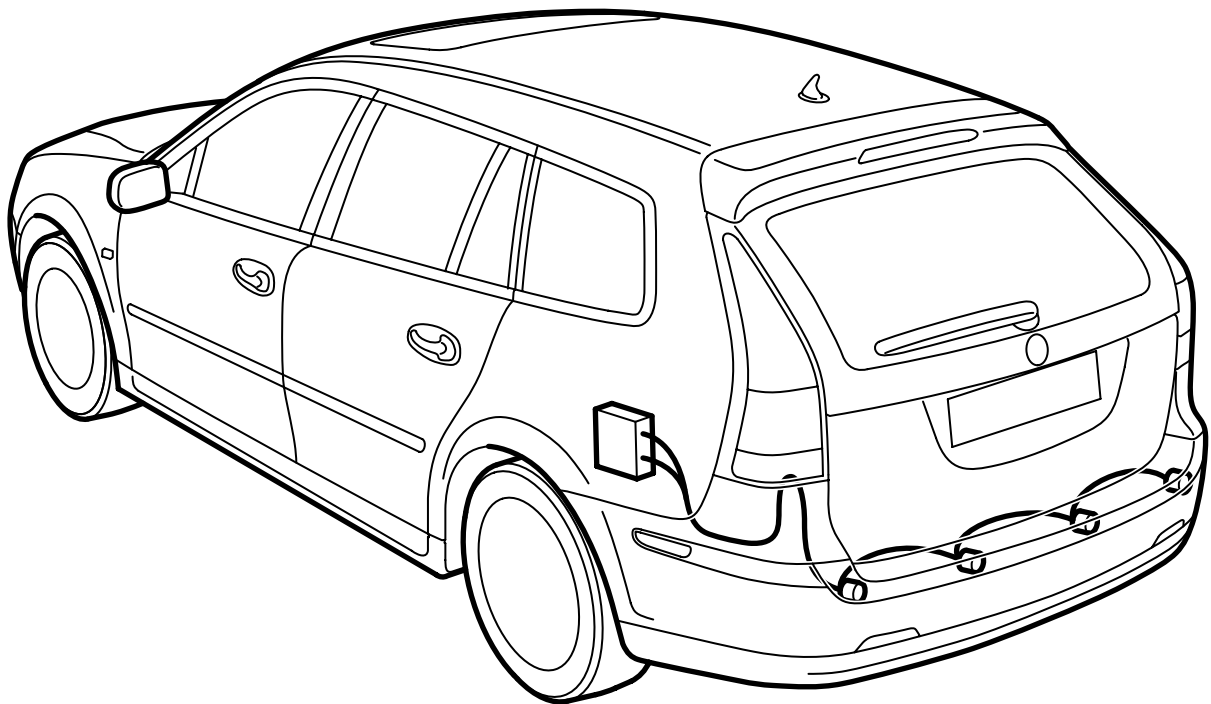


**MONTERINGSANVISNING · INSTALLATION INSTRUCTIONS
MONTAGEANLEITUNG · INSTRUCTIONS DE MONTAGE**

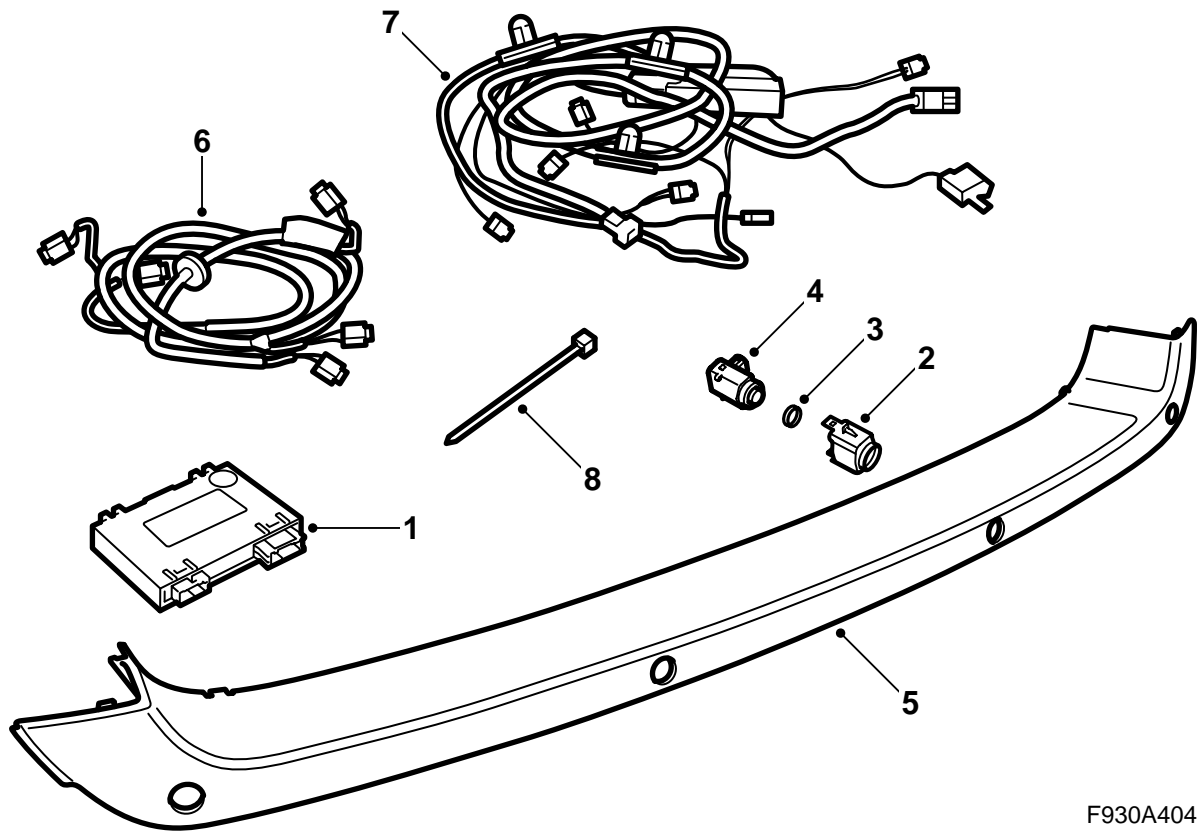
Saab 9-3 5D M06-

Ayuda de estacionamiento (SPA)

Accessories Part No.	Group	Date	Instruction Part No.	Replaces
32 025 603	9:40-05	Sep 05	32 025 604	

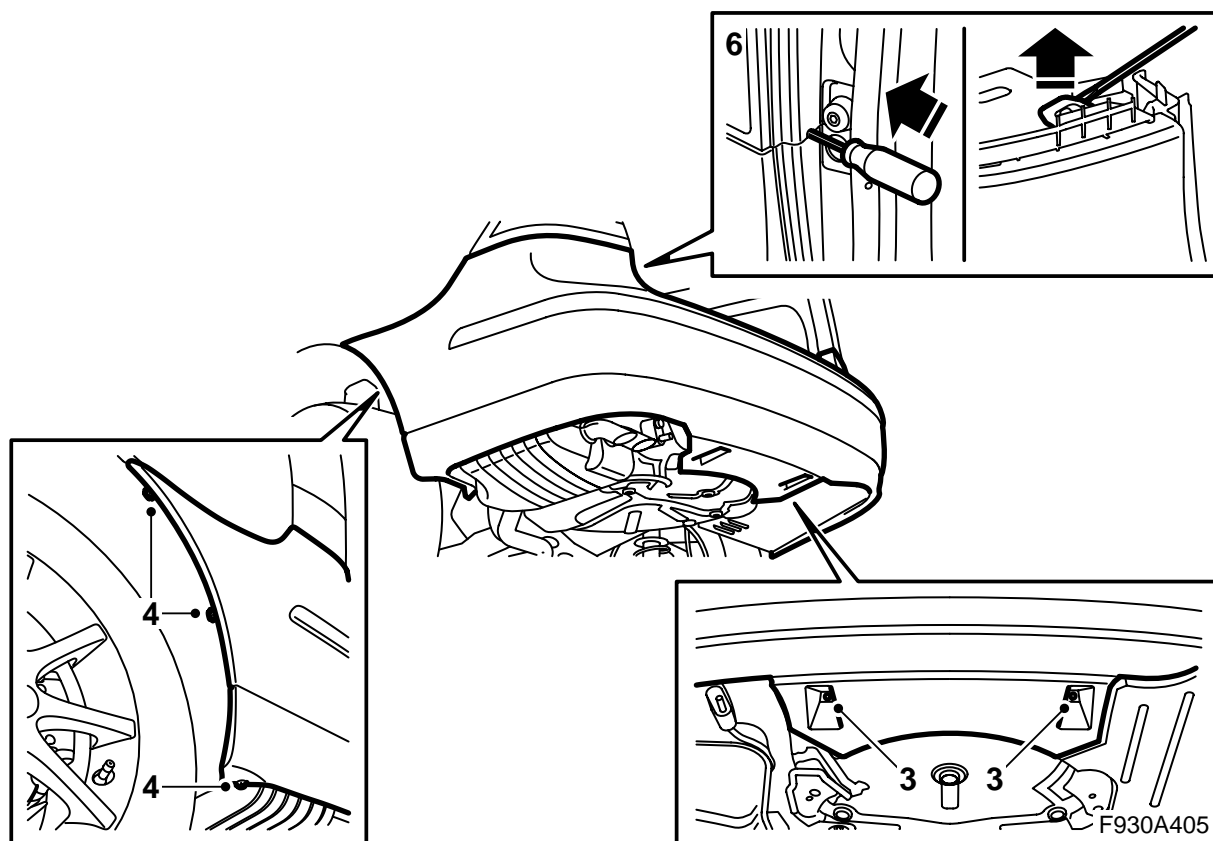


F930A403

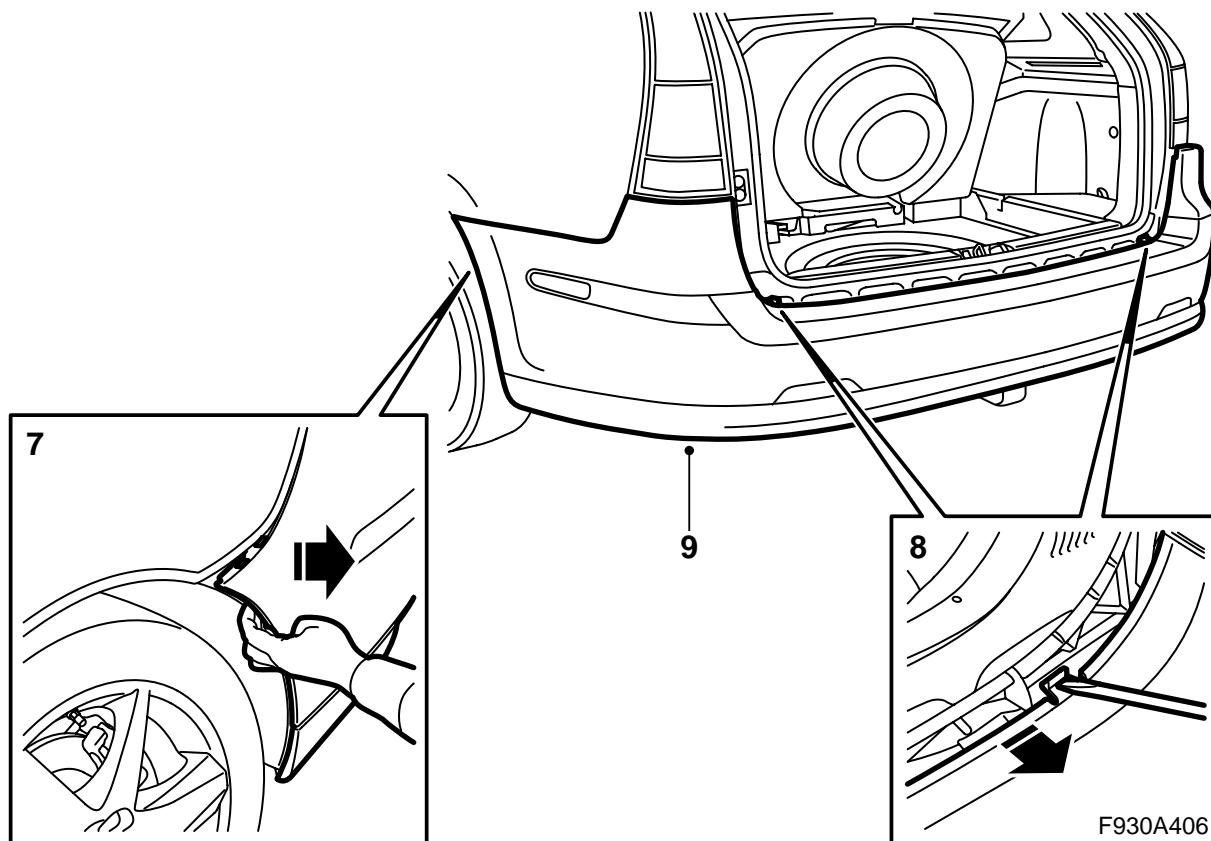


F930A404

- 1 Dispositivo de mando, SPA
- 2 Soporte (x4)
- 3 Retén (x4)
- 4 Sensor de distancia (x4)
- 5 Funda de protección, parachoques
- 6 Red de cableado, sensor de distancia
- 7 Red de conductores, red trasera
- 8 Abrazaderas de plástico (x4)



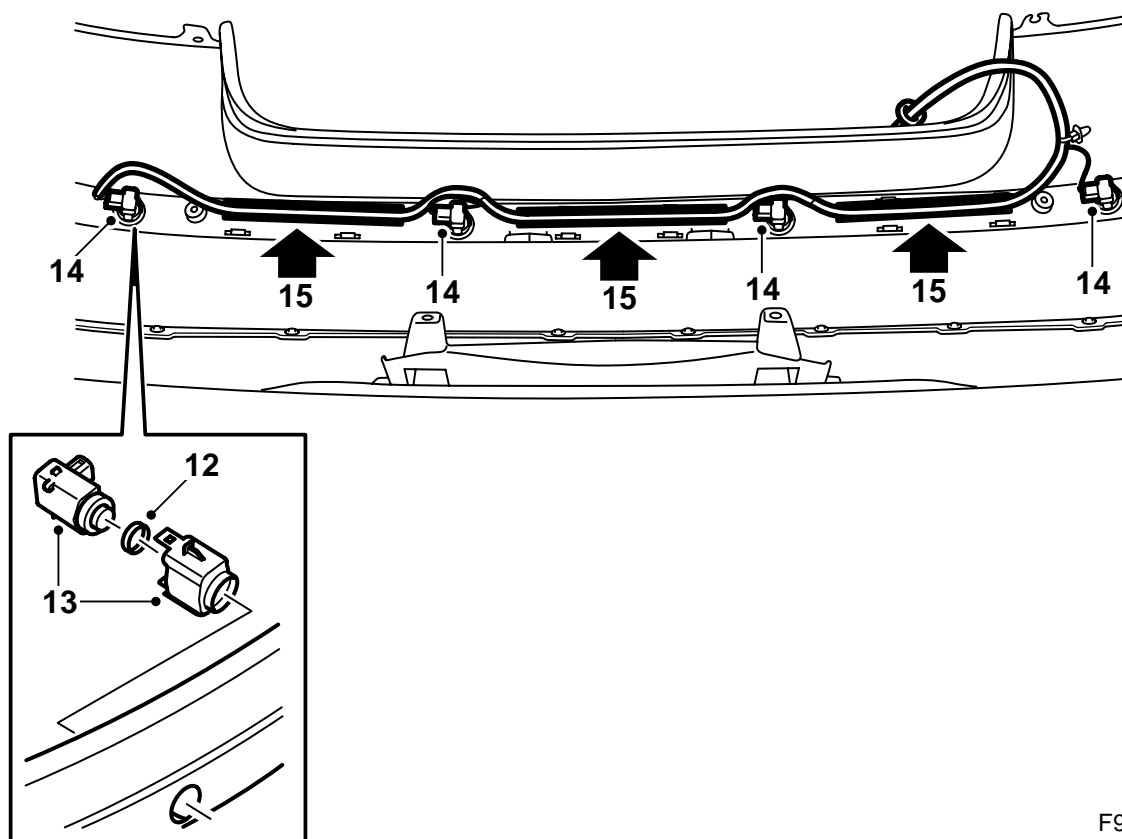
- 1 Gire la llave de encendido a la posición OFF y saque la llave.
- 2 Elevar el automóvil.
- 3 Desmonte las tuercas centrales del deflector.
- 4 Desmonte los tornillos del alojamiento de rueda.
- 5 Baje el automóvil y abra el maletero.
- 6 Coloque un cincel en el agujero para acceder debajo del cierre de la funda del parachoques. Incline hacia arriba para liberar el cierre.



- 7 Extraiga la funda del parachoques de los soportes.
- 8 Libere los ganchos con ayuda de un cincel. Suelte la funda del perfil.
- 9 Saque la funda del parachoques.

Atención

Colocar el parachoques sobre una superficie limpia y suave.

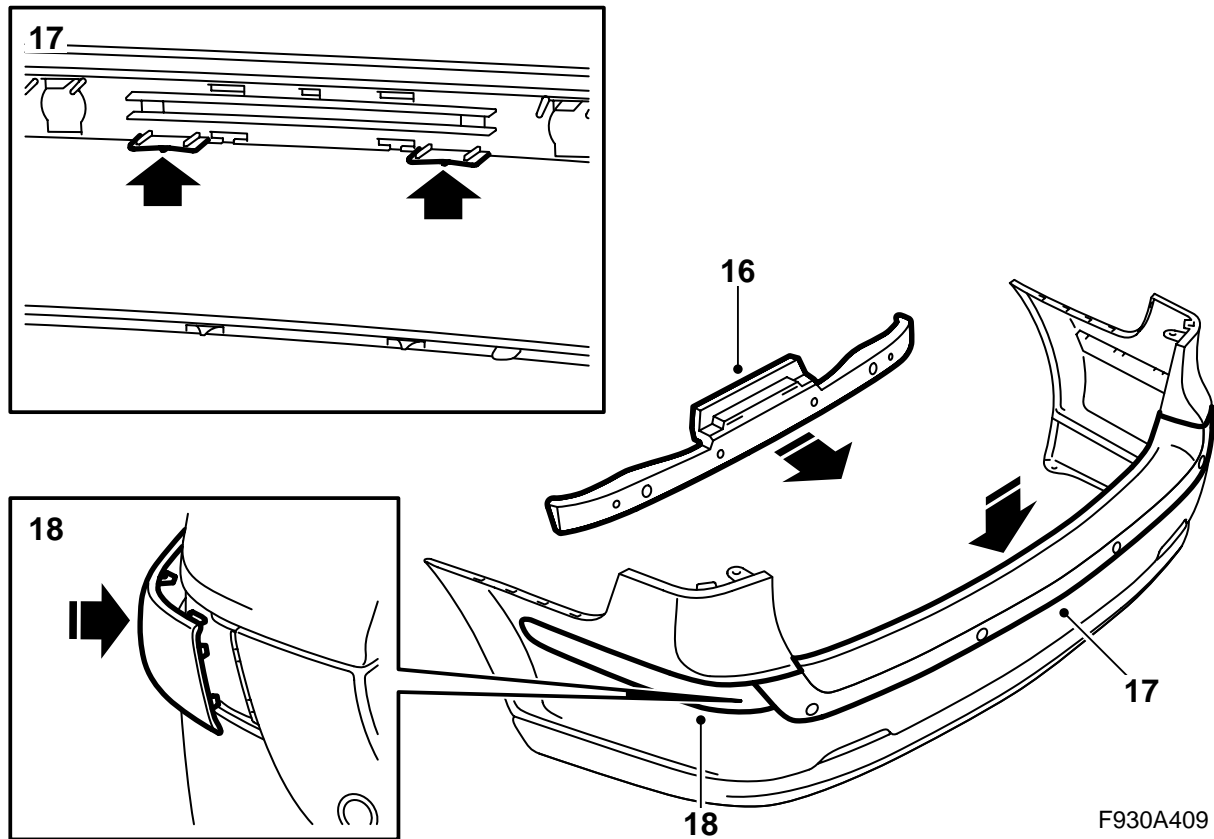


F930A408

- 12 Montar las juntas en los sensores.
- 13 Armar los sensores de distancia y los soportes.
- 14 Monte los sensores de distancia y la funda del parachoques. Oriente el contacto de conexión hacia el lado correcto, véase la figura.
- 15 Conecte la red de cableado del kit a los sensores e instale los cables siguiendo la funda. La caja de empalme debe salir hacia faro combinado izquierdo.

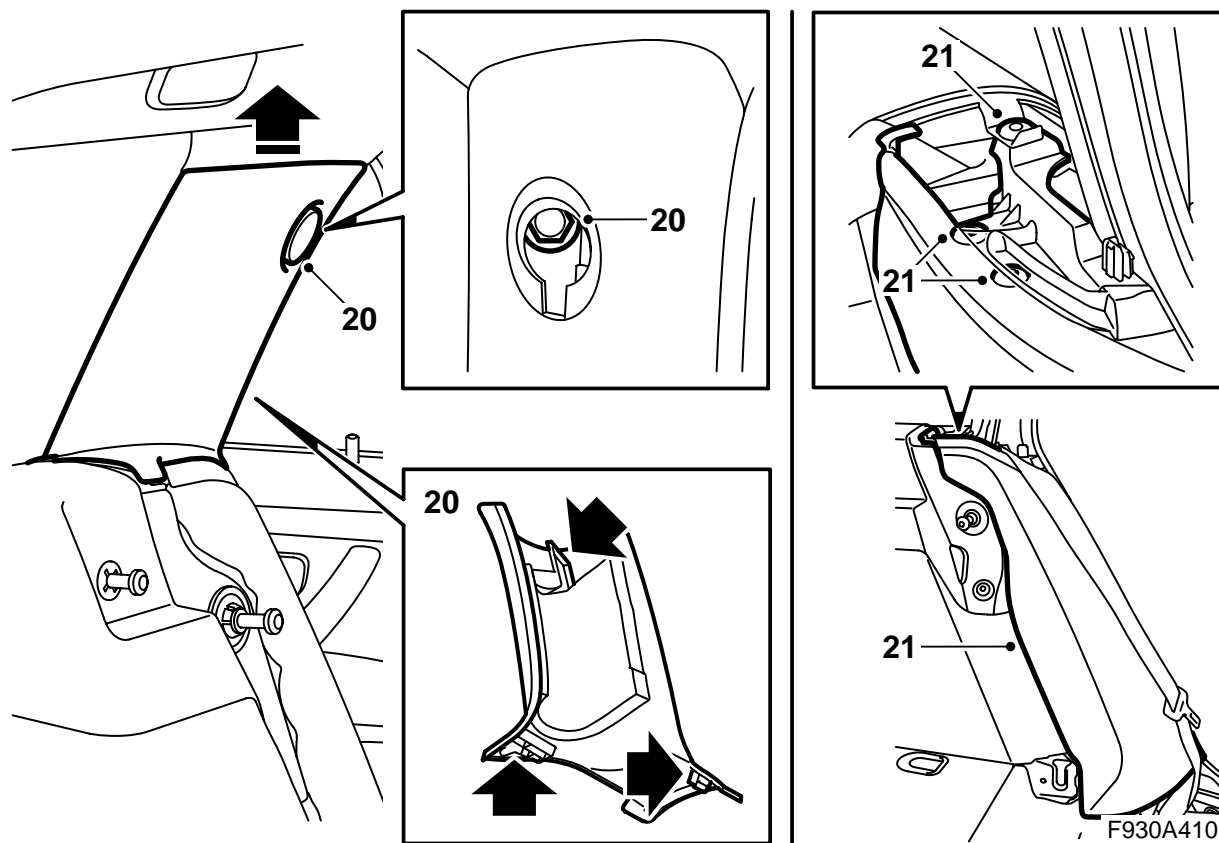
⚠ ADVERTENCIA

Controlar que no quede aprisionada la red de cableado. Un montaje incorrecto puede ocasionar daños en la red de cableado y cortocircuito/incendios.



F930A409

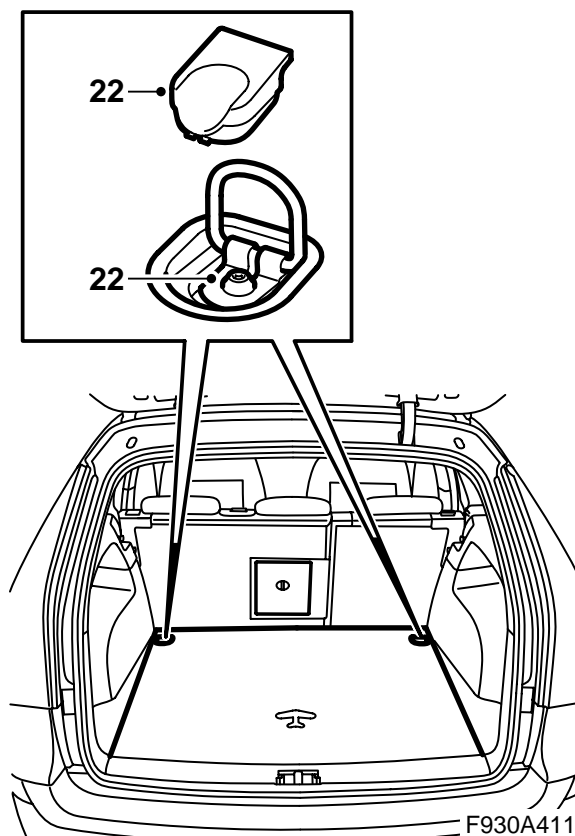
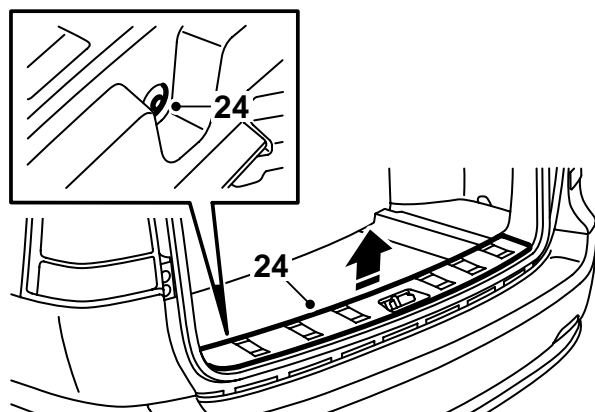
- 16 Monte el bloque celular guiando el bloque hacia las lengüetas de la funda del parachoques. Presione hasta fijar el bloque.
- 17 Monte la funda del parachoques fijando las presillas. Compruebe que los sensores están debidamente colocados.
- 18 Compruebe que todas las presillas están fijadas en la funda del parachoques.



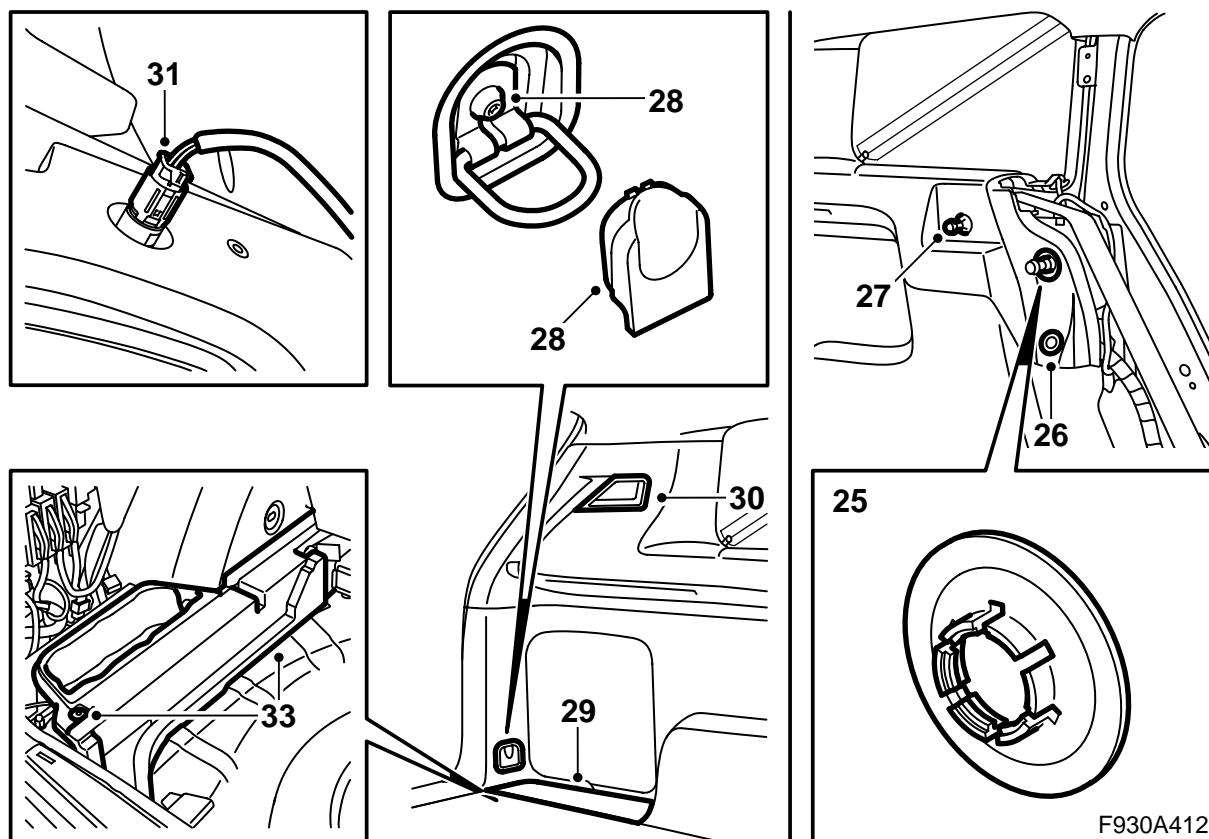
19 Abata el respaldo del asiento trasero.

20 Desmonte el tapizado del montante C izquierdo y derecho. Emplee la 82 93 474 Herramienta de desmontaje para desmontar la arandela de protección.

21 Desmonte el cojín lateral izquierdo y derecho. Utilice la herramienta de desmontaje 82 93 474 para retirar las presillas.



- 22 Desmonte el piso del maletero.
- 23 **Automóviles con subwoofer:** Levante el subwoofer.
- 24 Desmonte las presillas de la protección de umbral con ayuda de la herramienta de desmontaje 84 71 179, clips y saque la protección de umbral.



25 Los puntos 25-33 deben realizarse en el lado izquierdo y derecho.

Desmonte la presilla de la fijación de la carrocería. Emplee un destornillador.

26 Desmonte el remache de dos pasos con ayuda de la 84 71 179 Herramienta de desmontaje, clips.

27 Desmonte la fijación de la cortinilla de protección del maletero (si el vehículo dispone de ésta).

28 Desmonte la tapa de protección y el tornillo.

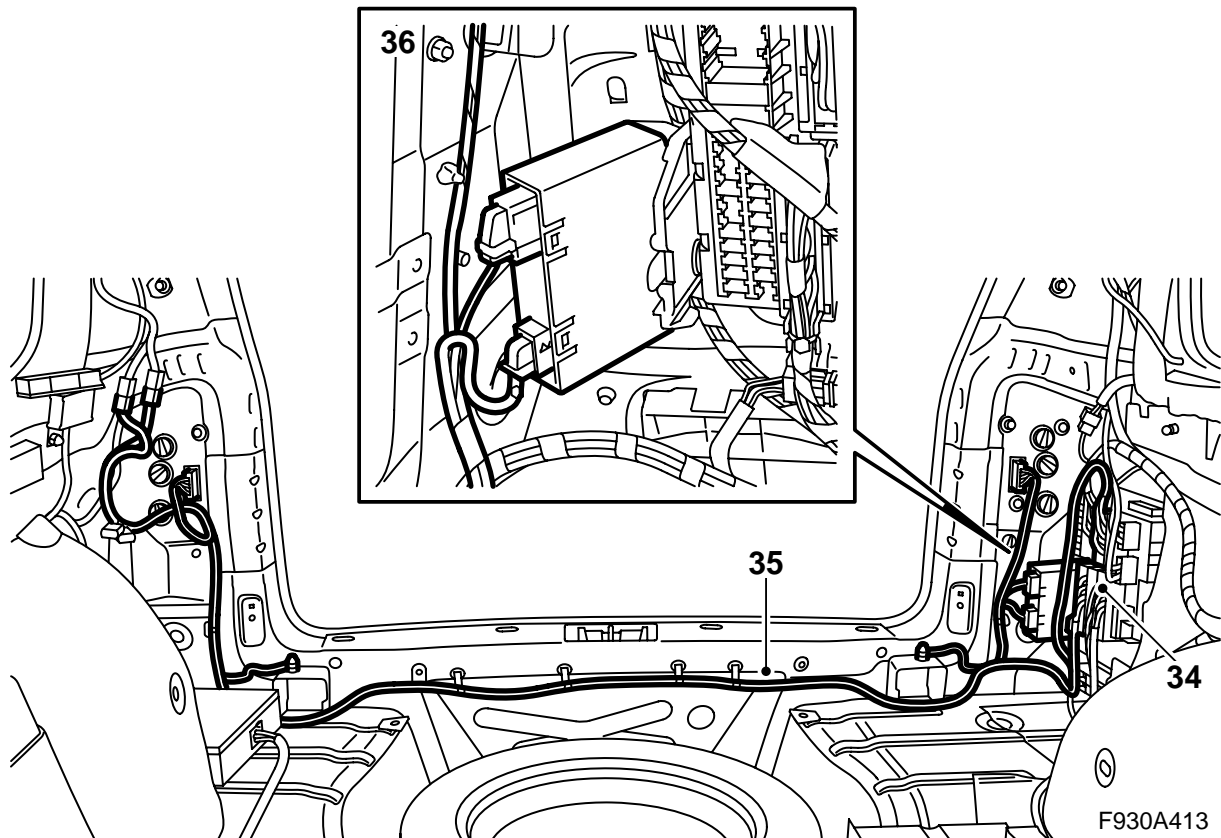
29 Extraiga la tapa situada sobre el compartimento portaobjetos.

30 Desmonte el cristal del alumbrado del compartimento de carga y pase el portalámparas por la abertura del tapizado lateral.

31 **Lado derecho:** Desmonte también el dispositivo de contacto de la toma de 12 V.

32 Suelte el tapizado para que se desprendan las presillas.

33 Desmonte las presillas del bloque de espuma y retire el bloque de espuma.



F930A413

- 34 Desmonte el conector de la red trasera (azul y gris) de la central eléctrica.
- 35 Desmonte la red trasera del automóvil y monte en lugar de ello la red de cableado del kit. Conecte el conector a la central eléctrica el último de todos.

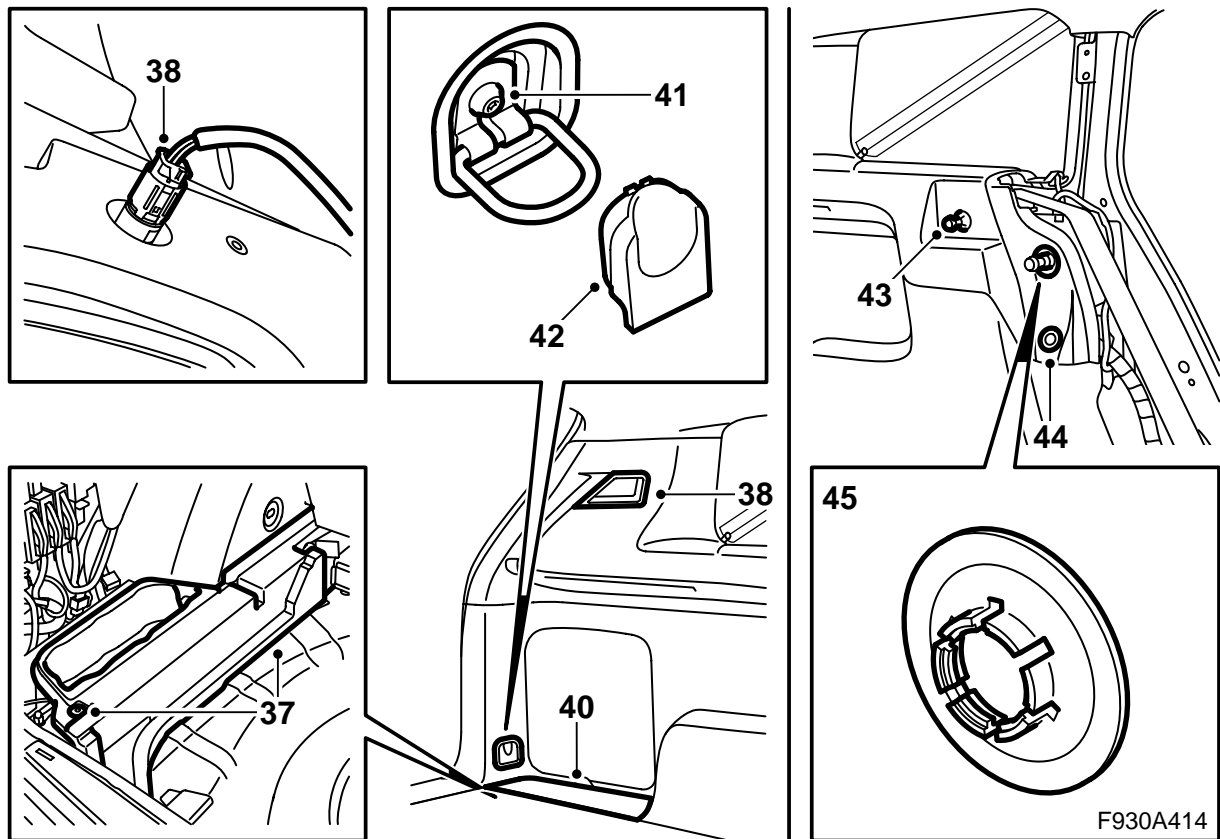
⚠ ADVERTENCIA

La red de cableado debe instalarse y fijarse de manera que no quede atrapada o roce contra algo al montar piezas desmontadas. Una instalación incorrecta puede causar daños en la red de cableado y un cortocircuito/incendio.

Observación

La red del kit está prevista para automóviles con un equipamiento máximo, por lo que no todos los conectores pueden conectarse en todos los automóviles. Fije con cinta adhesiva los conectores que no se utilicen para que no hagan ruido.

- 36 Monte el dispositivo de mando del kit en la consola junto a la central eléctrica y conectar el conector.



37 Los puntos 37-45 deben realizarse en el lado izquierdo y derecho.

Monte el bloque de espuma y sus presillas.

38 Monte el alumbrado del compartimento de carga.

Lado derecho: Conecte también el dispositivo de contacto de la toma de 12 V.

39 Encaje el tapizado lateral en sus presillas.

40 Monte la tapa sobre el compartimento portaobjetos.

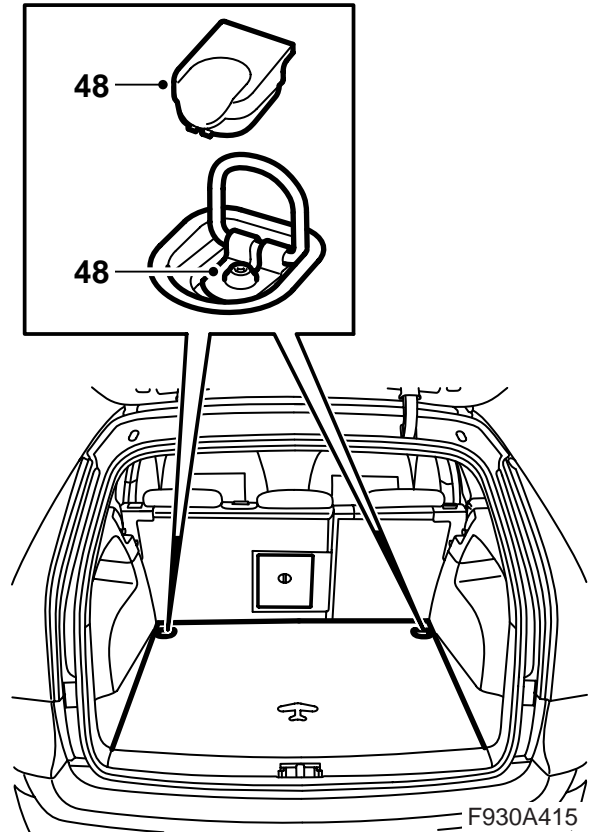
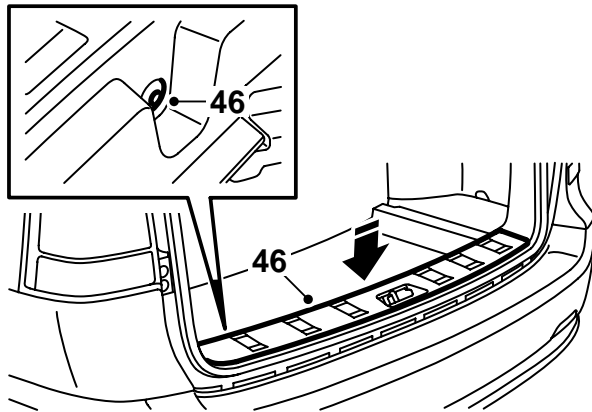
41 Monte el tornillo.

42 Monte la tapa de protección.

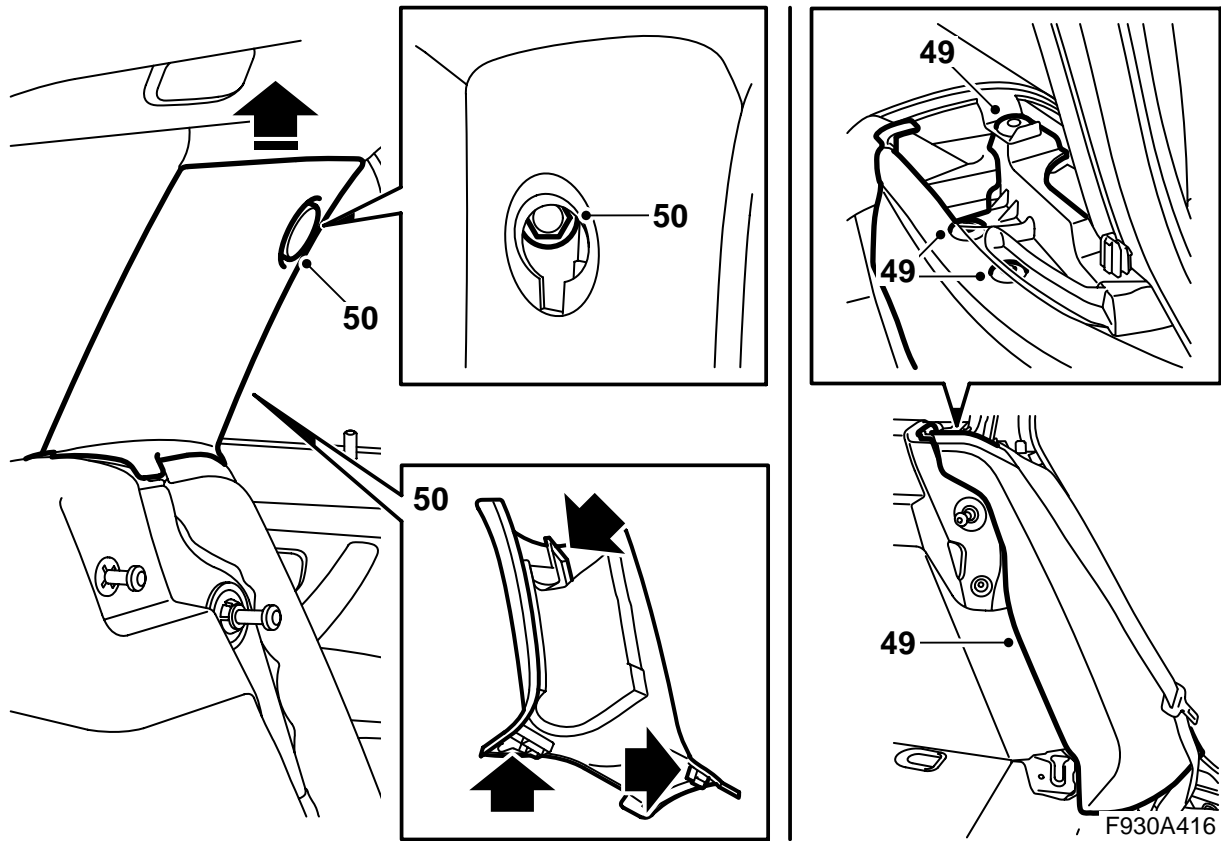
43 Monte la fijación de la cortinilla de protección del maletero (si el vehículo dispone de ésta).

44 Monte el remache de dos pasos.

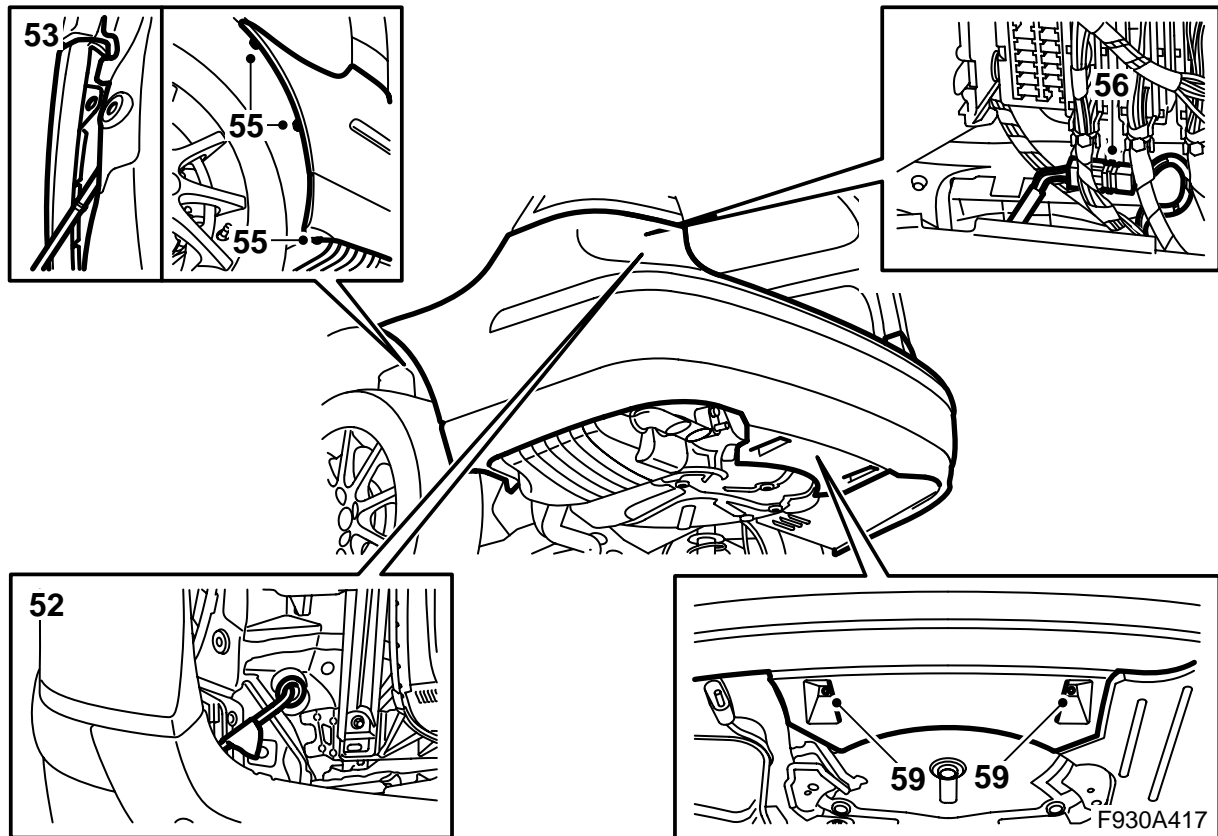
45 Monte la presilla de la fijación en la carrocería.



- 46 Monte la protección de umbral.
- 47 **Automóviles con subwoofer:** Baje y atornille el subwoofer.
- 48 Monte el piso del maletero.



- 49 Monte el cojín lateral izquierdo y derecho. Compruebe que el cinturón no esté retorcido.
- 50 Monte el tapizado del montante C izquierdo y derecho.
- 51 Enderece los respaldos.



- 52 Levante la funda del parachoques e introduzca la red de conductores. Monte el pasacables de goma.
- 53 Introduzca las pestañas de la funda del parachoques debajo de los soportes.

⚠ ADVERTENCIA

La red de cableado debe instalarse y fijarse de manera que no quede atrapada o roce contra algo al montar piezas desmontadas. Una instalación incorrecta puede causar daños en la red de cableado y un cortocircuito/incendio.

- 54 Coloque la esquina delantera de la funda del parachoques entre el guardabarros interior y el soporte. Compruebe que la lengüeta de la funda quede entre el guardabarros interior y el soporte de la funda del parachoques.
- 55 Monte los tornillos en los guardabarros interiores.
- 56 Conectar el conector a la caja de conexión debajo de REC.
- 57 Compruebe que el pasacables de goma está montado de manera correcta.
- 58 Elevar el automóvil.
- 59 Monte las tuercas centrales del deflector.
- 60 Baje el automóvil y compruebe la adaptación de la funda del parachoques. Ajuste en caso necesario.
- 61 Cierre la tapa del maletero.
- 62 Conectar la herramienta de diagnóstico, seleccionar modelo de automóvil y año, seleccionar "Todos", seleccionar "Añadir/Suprimir", seleccionar el accesorio y seleccionar "Añadir".
- 63 Gire la llave de encendido a la posición "ON" y compruebe todas las funciones afectadas por el cambio de la red de conductores (faros combinados, cerradura del maletero, limpiador de la luneta trasera, etc).
- 64 Controlar, con la llave de encendido en la posición ON y la marcha atrás seleccionada, que el sistema avise si existen objetos por detrás mediante señales de tono. La primera señal deberá emitirse cuando el objeto se encuentra a aprox. 1,8 metros de distancia. La señal tiene entonces una frecuencia de 2 tonos por segundo, aumentando la frecuencia a medida que se acerca el objeto de la manera siguiente:
- 1,8 - 1,3 m: 2 tonos/segundo
 - 1,3 - 0,9 m: 3 tonos/segundo
 - 0,9 - 0,3 m: de 5 a 12 tonos/segundo muy seguidos
 - 0,3 m: tono continuo