

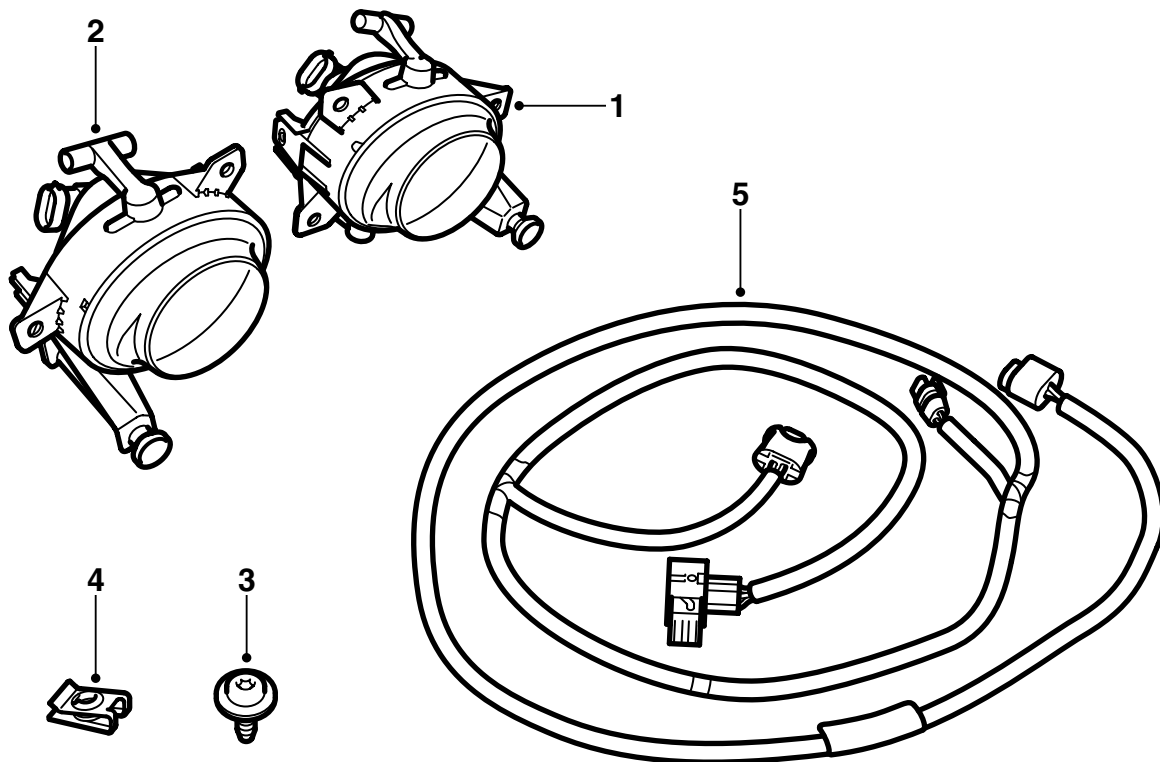


**MONTERINGSANVISNING · INSTALLATION INSTRUCTIONS  
MONTAGEANLEITUNG · INSTRUCTIONS DE MONTAGE**

## Saab 9-5 M06-

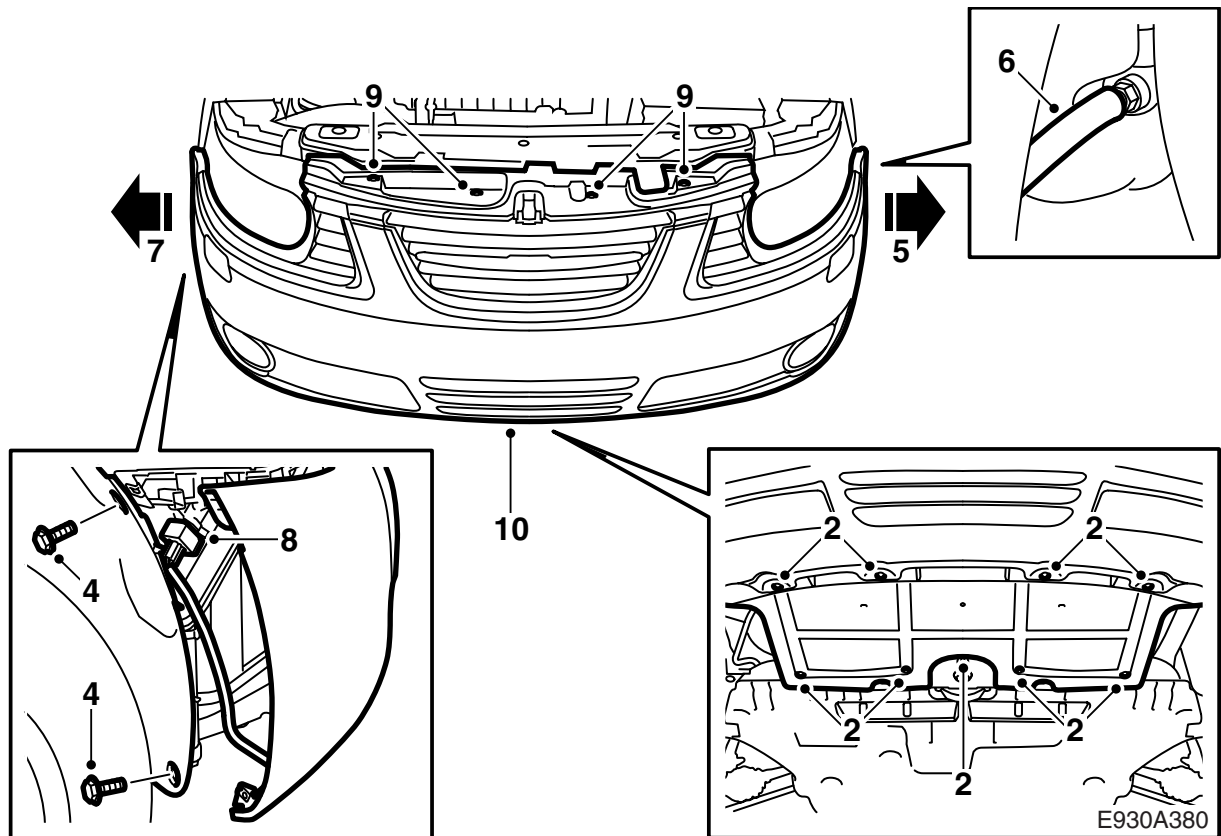
### Luces antiniebla

Accessories Part No.	Group	Date	Instruction Part No.	Replaces
32 025 631	9:35-06	Aug 05	32 025 632	

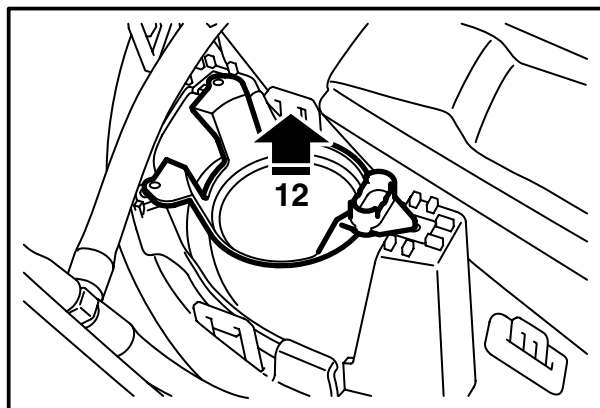
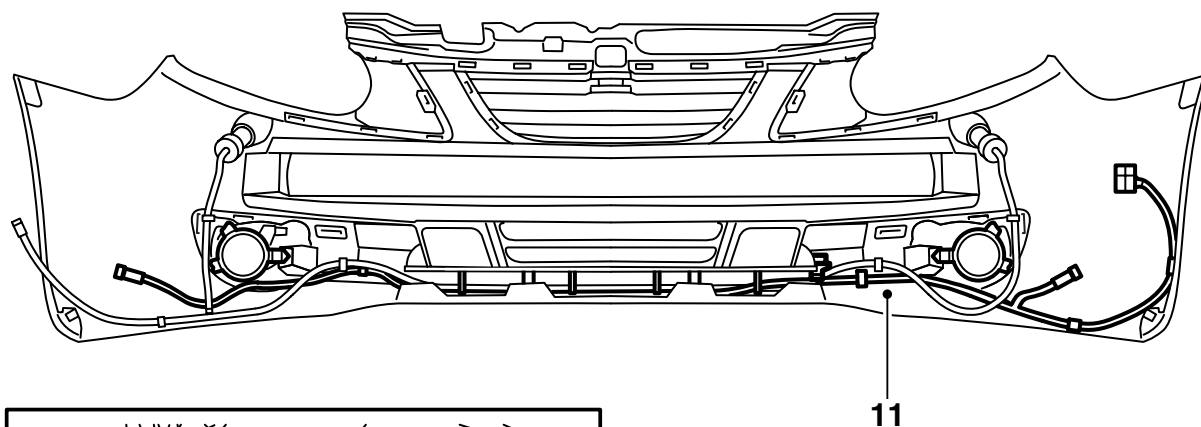


E930A379

- 1 Luz antiniebla, lado izquierdo
- 2 Luz antiniebla, lado derecho
- 3 Tornillo (x6)
- 4 Tuerca de clip (x6)
- 5 Red de conductores

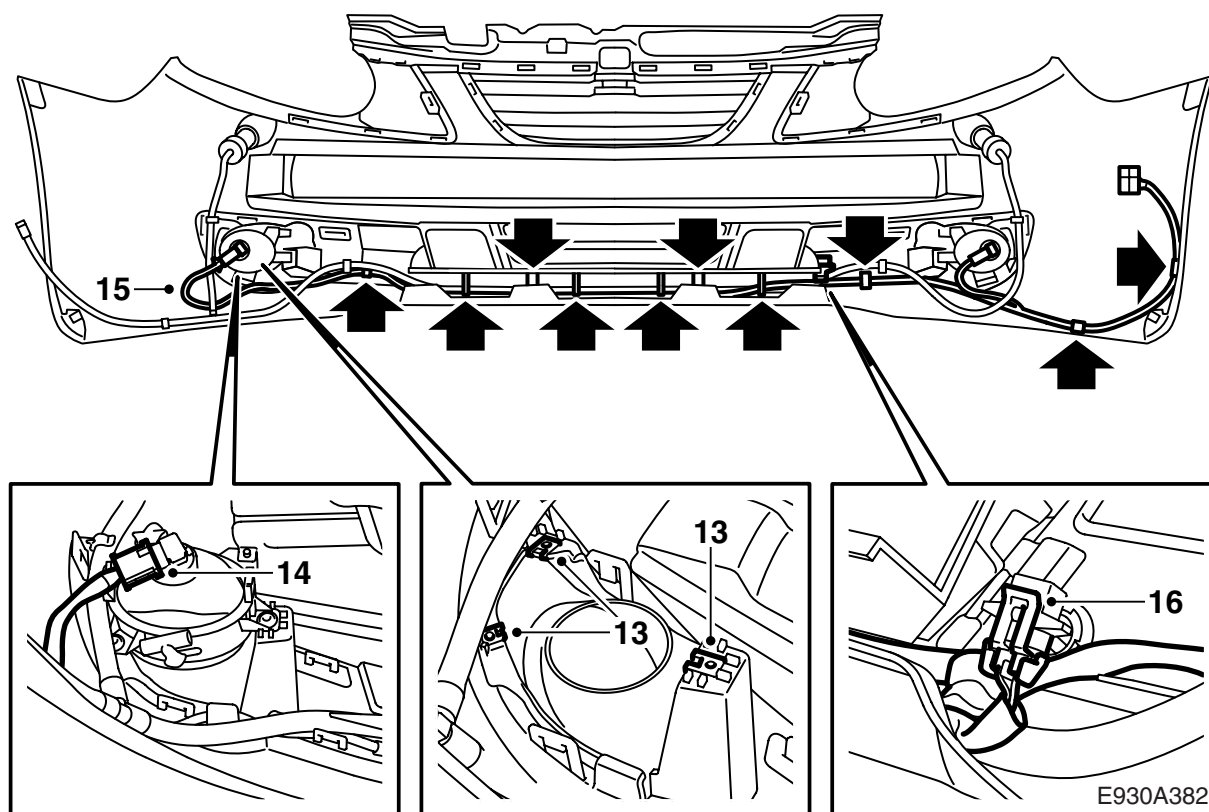


- 1 Elevar el automóvil.
- 2 Desmontar el escudo del deflector delantero.
- 3 Bajar el automóvil a una altura de trabajo apropiada.
- 4 Desmontar los tornillos de la funda del parachoques en el guardabarros interior en ambos lados.
- 5 Soltar la funda del soporte lateral del lado izquierdo. Soltar el gancho con un destornillador pequeño.
- 6 **Automóviles con lavafaros:** Soltar la funda del soporte lateral del lado izquierdo. Colocar un recipiente colector debajo del automóvil. Desmontar la manguera del lavafaros. Taponar el agujero de la conexión del depósito de líquido de lavado.
- 7 Soltar la funda del soporte lateral del lado derecho. Soltar el gancho con un destornillador pequeño.
- 8 Dividir la caja de empalme de 6 polos.
- 9 Desmontar los tornillos y clips superiores de la funda del parachoques.
- 10 Solicitar asistencia de un colaborador y elevar la funda del parachoques.



E930A381

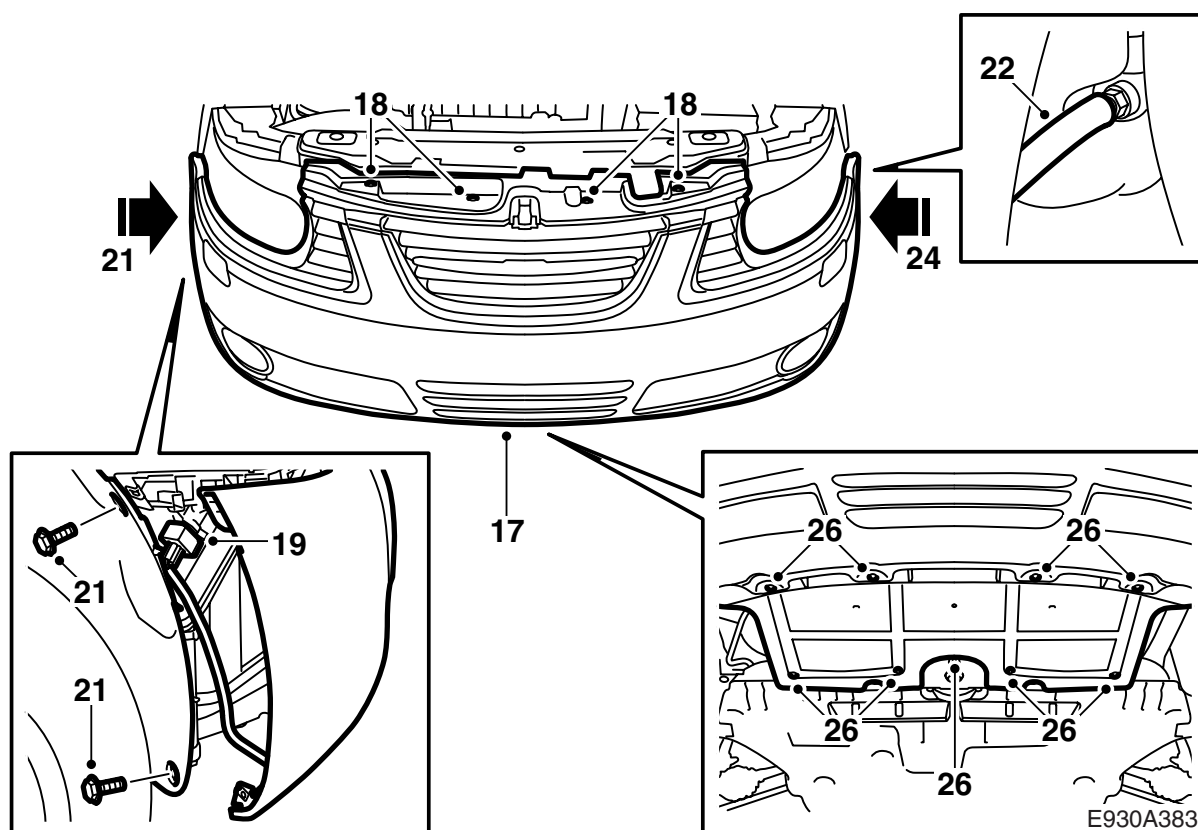
- 11 Desmontar la red de conductores del sensor de temperatura exterior.
- 12 Desmontar las tapas de protección de las luces antiniebla.



- 13 Montar las tuercas de clip de los tornillos en las fijaciones de lámpara de la funda del parachoques.
- 14 Montar las luces antiniebla.
- 15 Colocar la red de conductores del kit a lo largo del parachoques empezando por la luz antiniebla izquierda.
- 16 Conectar las luces antiniebla y el sensor de temperatura exterior. Montar la red de conductores en los clips instalados a lo largo del borde inferior de la funda del parachoques.

**⚠ ADVERTENCIA**

La red de cableado debe instalarse y fijarse de manera que no quede atrapada o roce contra algo al montar piezas desmontadas. Una instalación incorrecta puede causar daños en la red de cableado y un cortocircuito/incendio.



- 17 Solicitar asistencia de un colaborador y elevar la funda del parachoques. Comprobar que la funda quede fijada en el soporte.
- 18 Montar los tornillos y clips superiores de la funda del parachoques.
- 19 Conectar la caja de empalme de 6 polos en el hueco de rueda del lado derecho. Montar la red de conductores en los clips instalados.

- 29 Controlar que la función de conexión y desconexión se ajuste a las normas vigentes.

### ADVERTENCIA

Controlar que no quede aprisionada la red de cableado. Un montaje incorrecto puede ocasionar daños en la red de cableado y cortocircuito/incendios.

- 20 Apretar la funda hacia atrás y fijar la funda en el soporte.
- 21 Montar los tornillos del guardabarros interior en el hueco de rueda derecho.
- 22 **Automóviles con lavafaros:** Retirar el tapón y conectar el acoplamiento rápido de la manguera al depósito de líquido de lavado.
- 23 Apretar la funda hacia atrás y fijar la funda en el soporte.
- 24 Montar los tornillos del guardabarros interior en el lado izquierdo.
- 25 Elevar el automóvil.
- 26 Montar el escudo del deflector delantero.
- 27 Descender el automóvil.
- 28 Ajustar las luces antiniebla y comprobar que no deslumbran.