

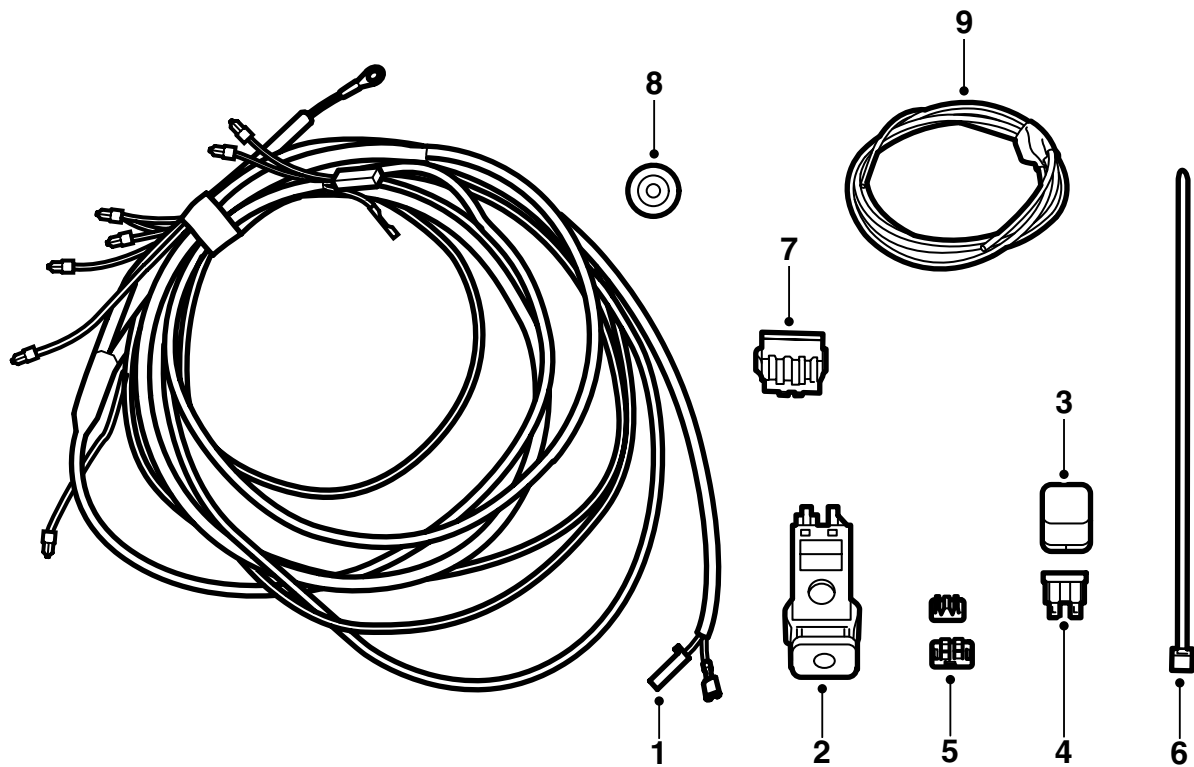


**MONTERINGSANVISNING · INSTALLATION INSTRUCTIONS  
MONTAGEANLEITUNG · INSTRUCTIONS DE MONTAGE**

## Saab 9-5

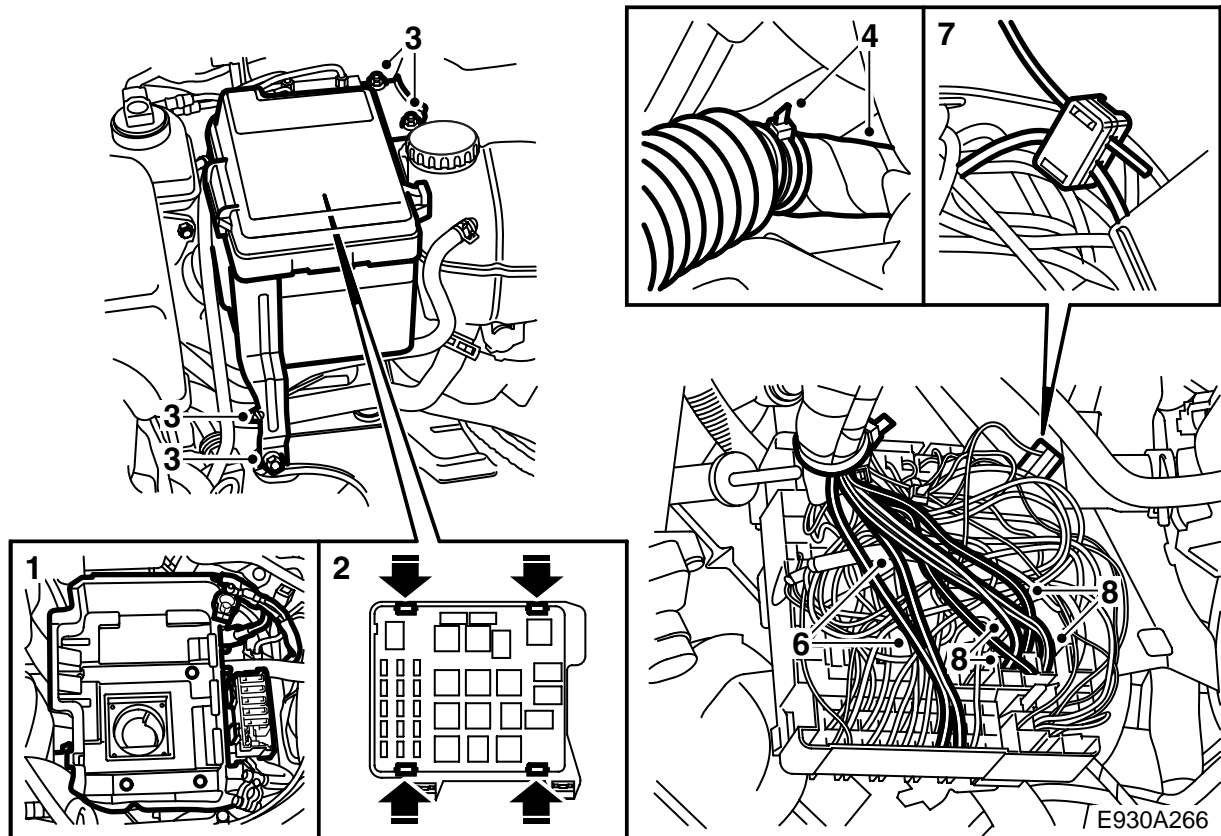
### Kit de instalación, luces adicionales

| Accessories Part No.      | Group   | Date   | Instruction Part No. | Replaces         |
|---------------------------|---------|--------|----------------------|------------------|
| 32 025 797<br>400 131 439 | 3:51-36 | Nov 05 | 54 70 919            | 54 70 919 Dec 04 |



E930A414

- 1 Red de conductores
- 2 Interruptor
- 3 Relé
- 4 Fusible
- 5 Dispositivo de bifurcación  
(x2 en el kit 400 131 439)  
(x3 en el kit 32 025 797)
- 6 Banda tensora (x10)
- 7 Caja de empalme
- 8 Paso
- 9 Cable 1,5 m (sólo en el kit 32 025 797)



### ⚠ ADVERTENCIA

Al instalar y fijar la red de conductores, comprobar que la red de conductores no quede apretada. El montaje incorrecto puede provocar daños en la red de conductores y cortocircuitos/incendios.

- 1 Desmontar la batería, desenganchar el soporte de fusible MAXI y desmontar la repisa de la batería.
- 2 Abrir la tapa de la central eléctrica y levantar la placa de relés oprimiendo los cuatro ganchos.
- 3 Soltar y sacar la central eléctrica del compartimento del motor. Desmontar la abrazadera de la fijación de la central eléctrica.
- 4 Desmontar la cinta adhesiva y la abrazadera en el fuelle de la central eléctrica e introducir los cables en la central eléctrica a través del fuelle.
- 5 Fijar la red de conductores del kit en la red de conductores del automóvil con el borde de la cinta adhesiva colocado en a la abrazadera que sujeta la red de conductores de la central eléctrica en la placa de relés.
- 6 Conecte el cable rojo y rojo/blanco de la red a la posición de fusible FF8
- 7 **Vehículos con luces halógenas:** Conecte el cable verde con ayuda de un dispositivo de bifurcación al cable blanco, que va de la clavija 8 (-M01) ó 6 (M02-) del monitor del filamento luminoso (posición de relé FR1).

**Vehículos con luces xenón, M02-03 (excepto US/CA):** Conecte el cable verde con ayuda de un dispositivo de bifurcación al cable blanco, que va de la clavija 6 del monitor del filamento luminoso (posición de relé FR1).

**Vehículos con luces xenón, M04- (excepto US/CA):** Conecte el cable verde con ayuda de un dispositivo de bifurcación al cable blanco, que se extiende entre el fusible 10 y la clavija 5 del relé de luz de carretera.

**Vehículos con luces xenón (US/CA):** Conecte el cable verde con ayuda de un dispositivo de bifurcación al cable blanco, que se extiende entre el fusible 10 y la clavija 5 del relé de luz de carretera.

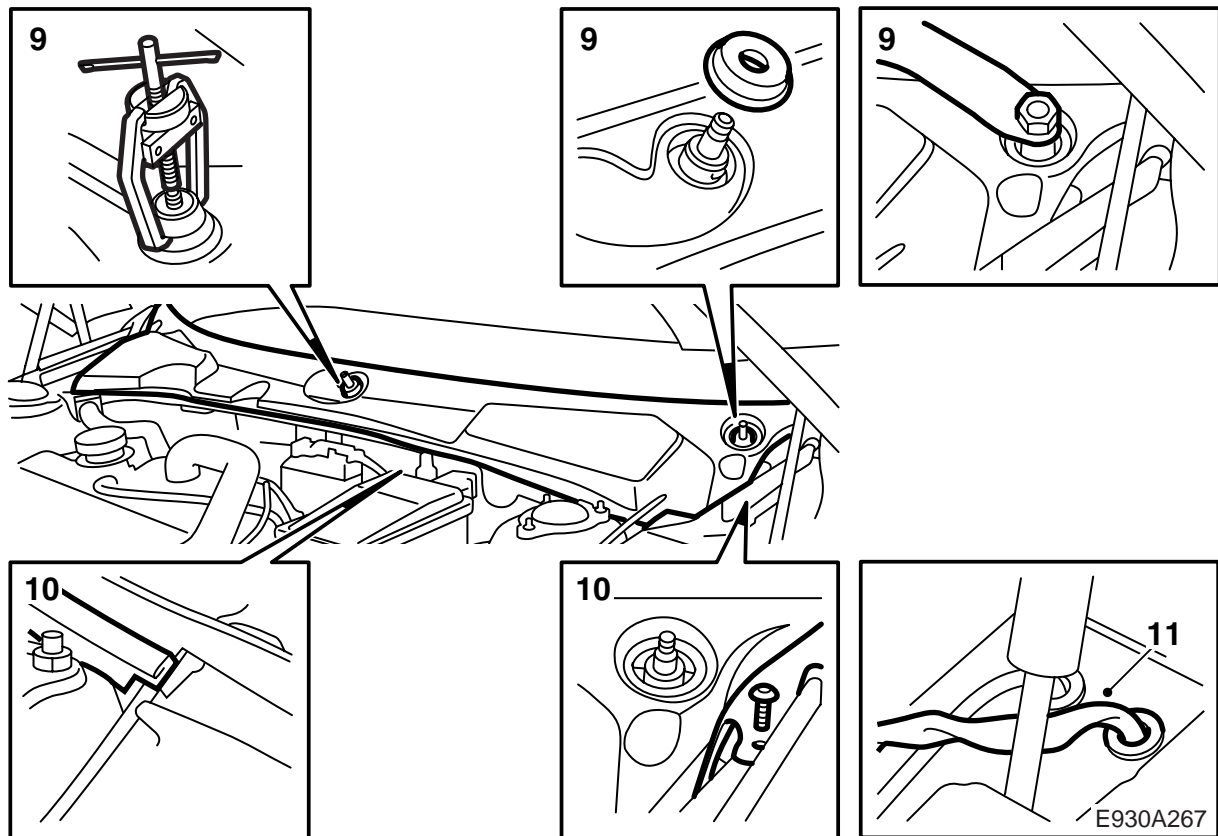
- 8 Conectar los cables a la posición de relé FR13 de la siguiente manera:

El cable azul a la posición 19

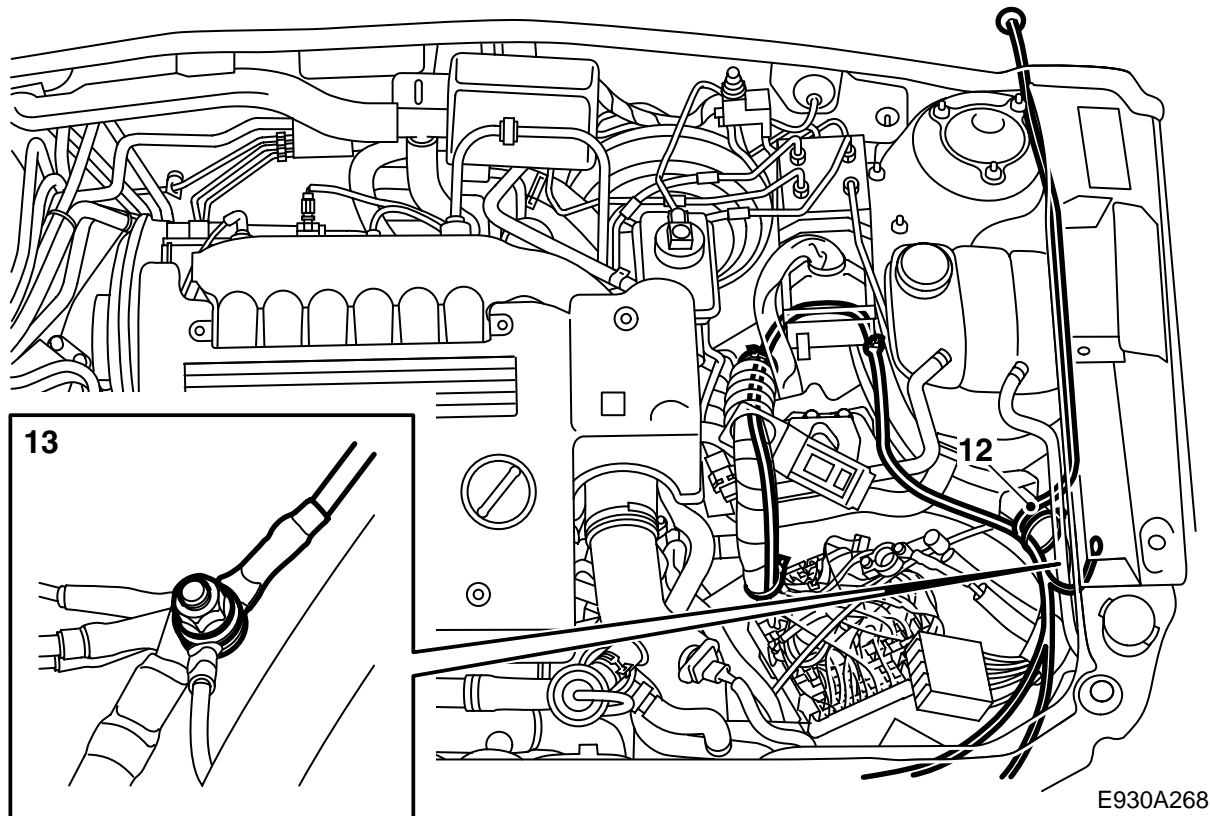
El cable negro a la posición 20

El cable amarillo a la posición 17

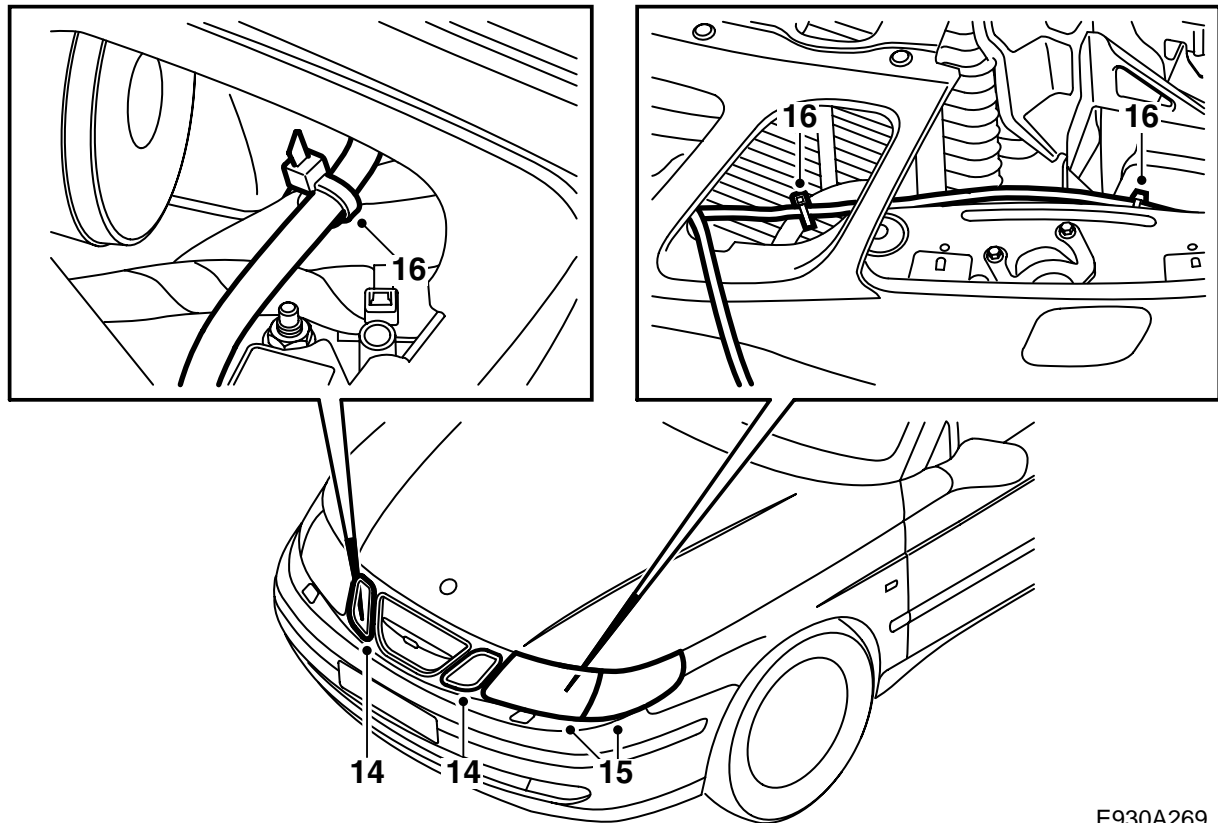
El cable rojo/blanco a la posición 16



- 9 Desmontar los brazos de limpiaparabrisas con el extractor 85 80 144.
- 10 Quitar el listón de junta del capó y la tapa del salpicadero.
- 11 Soltar el tapón situado a la izquierda del paso del cable de cierre del capó.

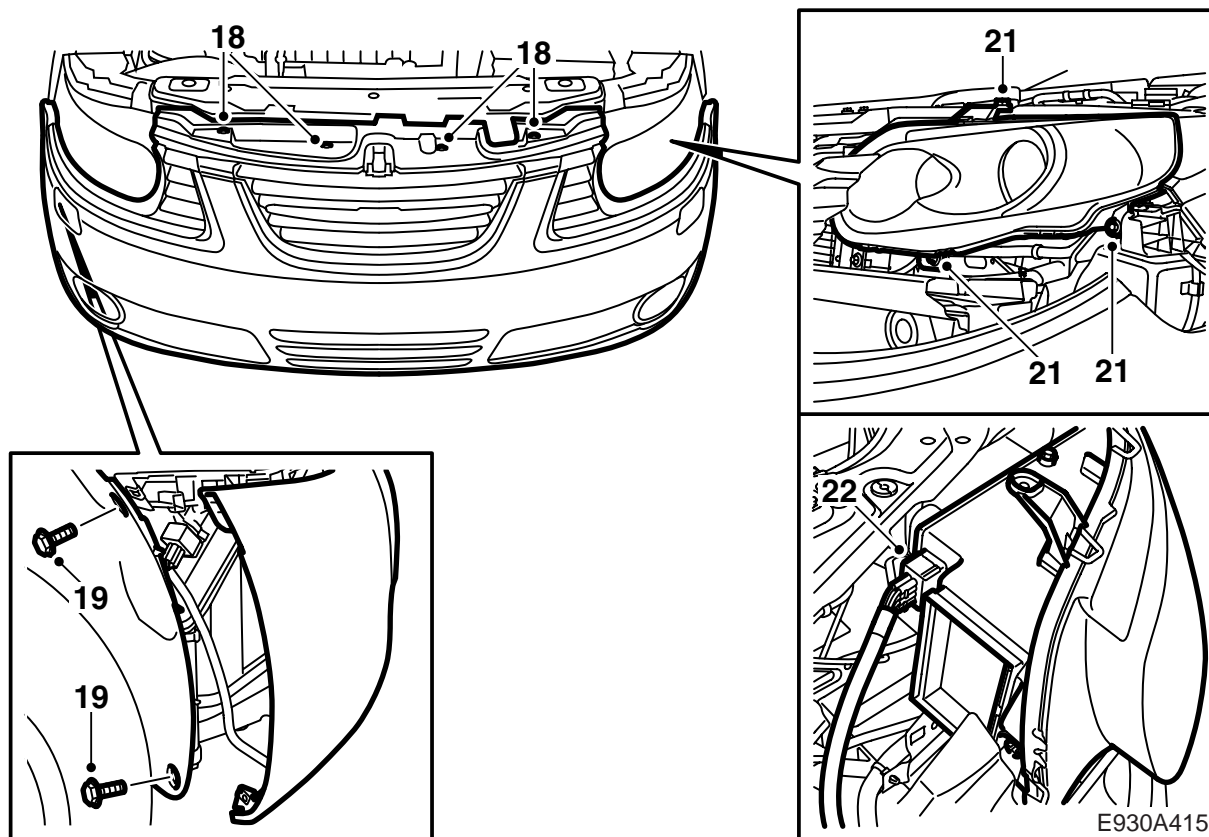


- 12 Llevar la red de conductores por el canal de red de conductores bajo la unidad ABS. La parte de la red de conductores que está envuelta en cinta adhesiva de fieltro debe subirse por debajo del cable de cierre del capó y entre el depósito de líquido refrigerante y la carrocería. Continuar siguiendo el cable de cierre del capó hasta el salpicadero.
- 13 Conectar el cable negro de la red de conductores (terminal de orejeta) al punto de masa trasero del miembro de la estructura izquierdo junto a la batería.

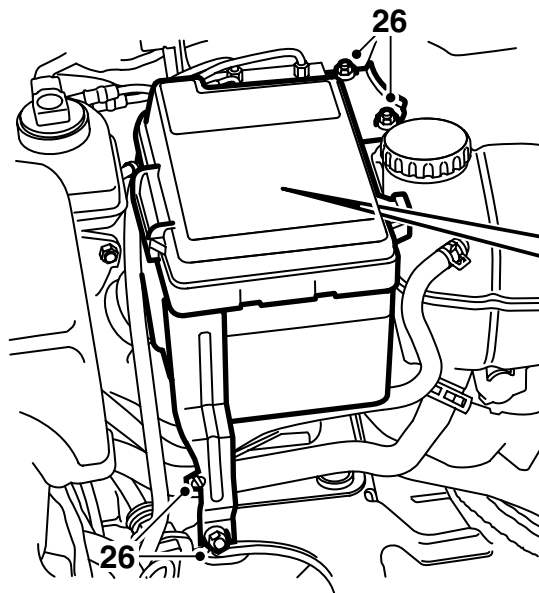


E930A269

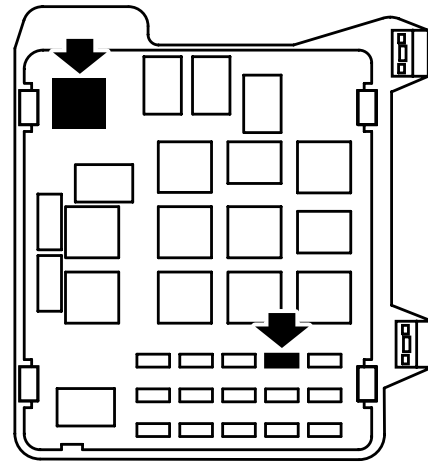
- 14 **-M05:** Desmontar las dos secciones exteriores de la parrilla apretando la lengüeta de cierre inferior y sacando la rejilla correspondiente empezando por la parte inferior.
- 15 **-M05:** Desmontar el intermitente izquierdo y el faro izquierdo. Introducir la red de conductores por debajo del faro izquierdo, hacerla pasar por la red de conductores ordinaria del automóvil y sacarla por las secciones exteriores de la parrilla. La red de conductores debe sobresalir aproximadamente 20 cm.
- 16 **-M05:** Fijar la red de conductores con ayuda de las abrazaderas.
- 17 **-M05:** Montar el faro y el intermitente y las secciones exteriores de la parrilla.



- 18 **M06-**: Desmontar el clip superior de plástico.
- 19 **M06-**: Desmontar los tornillos del guardabarros interior.
- 20 **M06-**: Soltar la funda del parachoques soltando el gancho con un destornillador. Apartar la funda hacia adelante y colocar un apoyo debajo de la funda para que no sufra daños.
- 21 **M06-**: Quitar los tornillos.
- 22 **M06-**: Sacar el faro y desmontar el dispositivo de contacto.
- 23 **M06-**: Dirigir la red de cableado por debajo del faro izquierdo siguiendo la red de cableados normal del automóvil y sacándolo por la rejilla en algún lugar apropiado. La red de cableados debe sobresalir aproximadamente 20 cm.
- 24 **M06-**: Fijar la red de conductores con ayuda de las abrazaderas.
- 25 **M06-**: Montar el faro y la funda del parachoques.

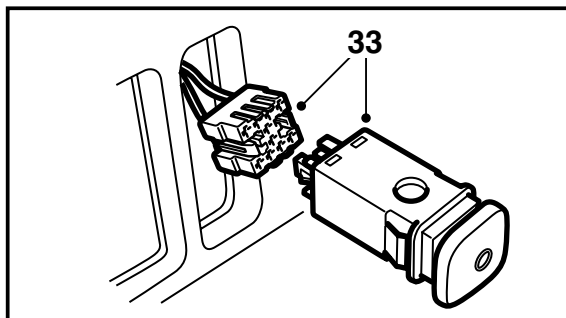
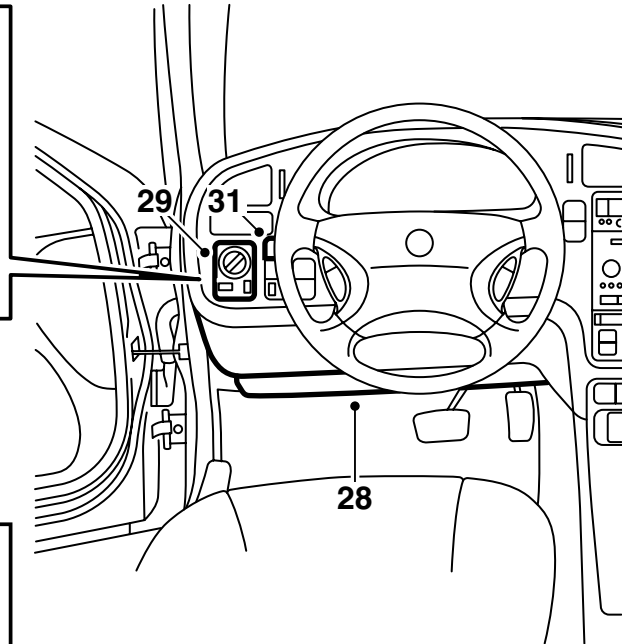
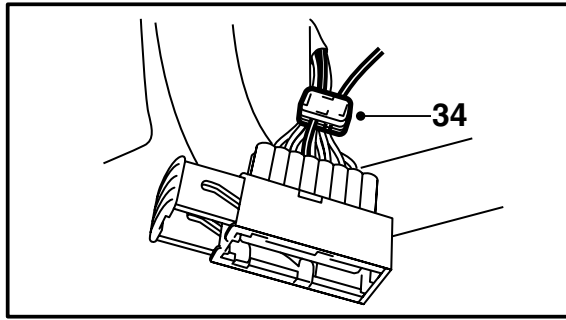


27



E930A416

- 26 Montar la placa de relé en la central eléctrica y montar la central eléctrica.
- 27 Montar el relé en la posición FR13 y el fusible en la posición FF8 de la central de relés y montar la tapa de la central eléctrica.

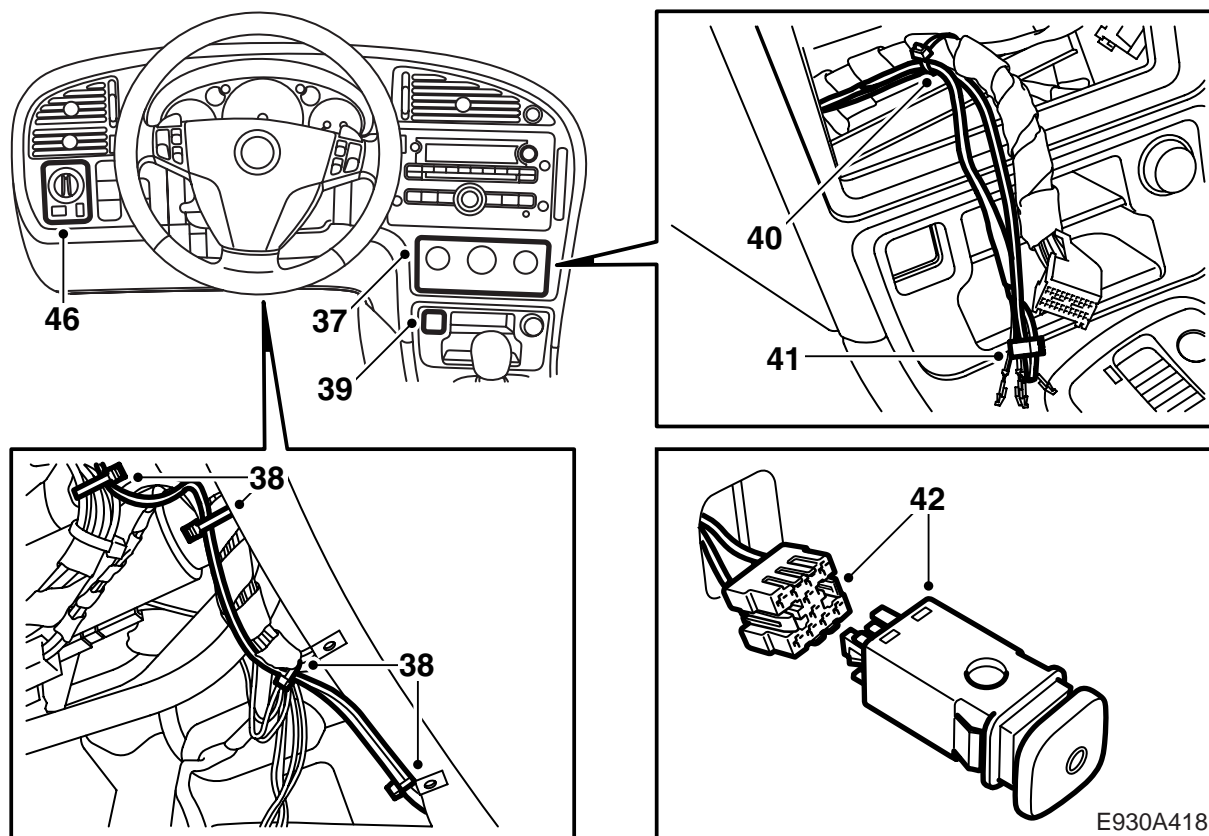


E930A417

- 28 Desmontar la pantalla insonorizadora sobre el pedalier.
- 29 Desmontar la unidad de interruptores.
- 30 Hacer un agujero de 7 mm con taladro en el aislamiento debajo del agujero en el salpicadero. Montar un paso de goma en el agujero e introducir la red de conductores por el paso. Introducir el paso en su sitio y sellar con Teroson T242 (art. no. 30 15 781) u otro producto de sellado similar.
- M06-:** Si hay alguna posición libre para un interruptor a la izquierda del volante, pase al punto 31, si no pase al punto 37.
- 31 Desmontar la cubierta superior de la cavidad de interruptores que hay entre el volante y la puerta.
- 32 Subir los cables al panel de interruptores y montarlos en el dispositivo de contacto del kit según la tabla.
- 33 Conectar el conector de la red de conductores al interruptor para luces opcionales y montar el interruptor en el panel de interruptores.
- 34 Conectar el cable marrón con ayuda de un dispositivo de bifurcación al cable azul/blanco (-M05) o al cable amarillo/gris (M06-) en la clavija 5 de la caja de contacto del interruptor de las luces.
- 35 Fijar los excedentes de la red de conductores con ayuda de las abrazaderas. Comprobar que los cables no están en contacto con superficies calientes y afiladas y que estén apartados de piezas móviles. Montar una abrazadera y cinta adhesiva en el fuelle de la central eléctrica.
- 36 Montar la unidad de interruptores de luces y la placa insonorizadora.  
Pase al punto 47.

| Terminal | Color |
|----------|-------|
| 1        | BN    |
| 2        | BK    |
| 3        | -     |
| 4        | -     |
| 5        | GN    |
| 6        | -     |
| 7        | -     |
| 8        | BL    |





- 37 Desmontar la unidad de ACC.  
 38 Dirigir los conductores por debajo del volante hasta la consola central.  
 39 Desmontar la tapa protectora del panel de interruptores de la consola central.  
 40 Llevar los cables al panel de interruptores y montarlos en el dispositivo de contacto del kit según la tabla.

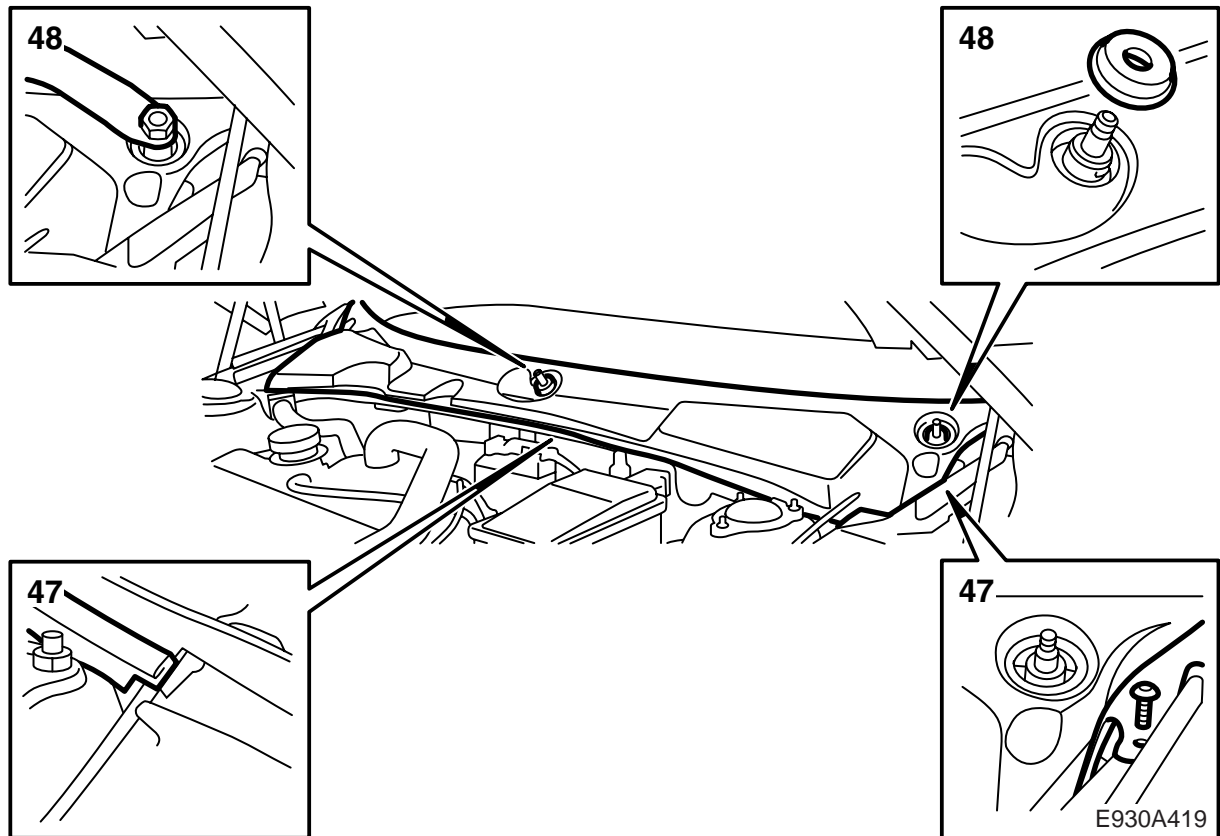
| Terminal | Color |
|----------|-------|
| 1        | BN    |
| 2        | BK    |
| 3        | -     |
| 4        | -     |
| 5        | GN    |
| 6        | -     |
| 7        | -     |
| 8        | BL    |

- 41 Conectar el cable marrón (BN) con ayuda de un dispositivo de bifurcación al cable marrón (BN) del kit. Volver a dirigir el cable marrón hacia el interruptor de las luces.

- 42 Conectar el conector de la red de conductores al interruptor para luces opcionales y montar el interruptor en el panel de interruptores.  
 43 Montar la unidad ACC.  
 44 Conectar el cable marrón con ayuda de un dispositivo de bifurcación al cable amarillo/gris (YE/GY) en la clavija 5 de la caja de contacto del interruptor de las luces.  
 45 Fijar los excedentes de la red de conductores con ayuda de las abrazaderas. Comprobar que los cables no están en contacto con superficies calientes y afiladas y que estén apartados de piezas móviles. Montar una abrazadera y cinta adhesiva en el fuelle de la central eléctrica.  
 46 Montar la unidad de interruptores de luces y la placa insonorizadora.

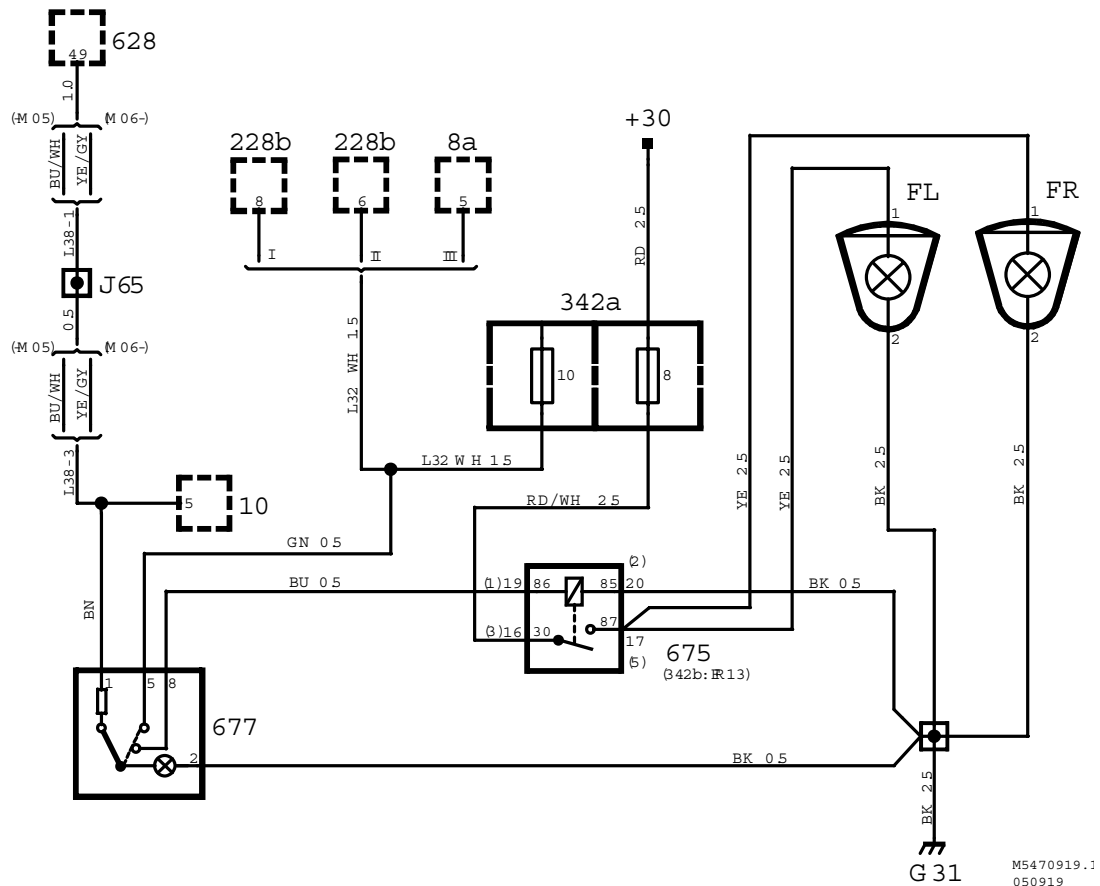
### Observación

El botón del interruptor se monta con la parte recta hacia abajo y puede ser necesario adaptarlo ligeramente para encajar en el panel de interruptores.



- 47 Montar la tapa del salpicadero y el listón de junta del capó.
- 48 Montar los brazos de limpiaparabrisas.
- 49 Montar la repisa de la batería y la batería. Conectar la batería.
- 50 Conectar el cable rojo (RD) del kit (terminal de orejeta) al cable positivo de la batería.
- 51 Girar la llave de encendido a la posición ON y comprobar el funcionamiento de las luces complementarias y de la iluminación de instrumentos.
- 52 Comprobar que el funcionamiento de las luces complementarias se ajustan a los requisitos del país en cuestión. Ajustar el reglaje de las luces complementarias.
- 53 Programar la hora y la fecha en el reloj del automóvil y, en radios no originales de Saab, introducir el código de la radio.

## Esquema eléctrico

M5470919.1  
050919

- 
- I Vehículos con luces halógenas, -M01
  - II Vehículos con luces halógenas, M01-  
Vehículos con luces xenón, M02-03 (excepto US/CA)
  - III Vehículos con luces xenón, M04- (excepto US/CA)  
Vehículos con luces xenón, M02- (US/CA)
- 

|      |                                                    |
|------|----------------------------------------------------|
| 8a   | Relé, luz de carretera                             |
| 10   | Interruptor de luces                               |
| 228b | Relé, control de filamento incandescente delantero |
| 342a | Central de fusibles en el compartimento motor      |
| 628  | DICE                                               |
| 677  | Interruptor, luces adicionales                     |
| 675  | Relé, luces adicionales                            |
| FL   | Luz adicional Izquierda                            |
| FR   | Luz adicional Derecha                              |