

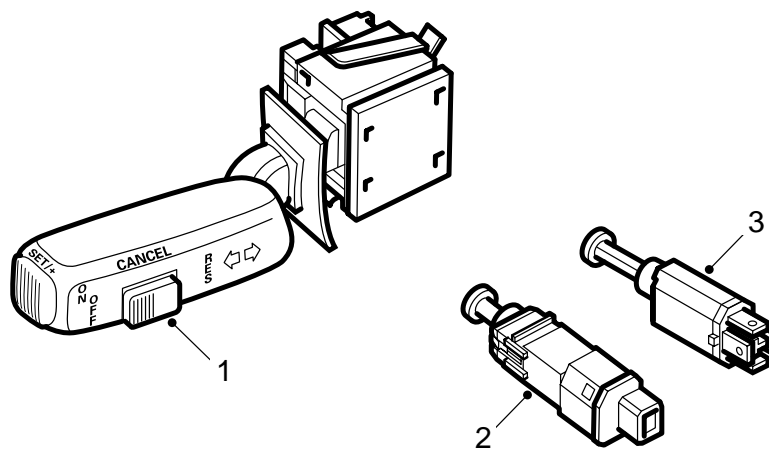


**MONTERINGSANVISNING · INSTALLATION INSTRUCTIONS  
MONTAGEANLEITUNG · INSTRUCTIONS DE MONTAGE**

## Saab 9-5

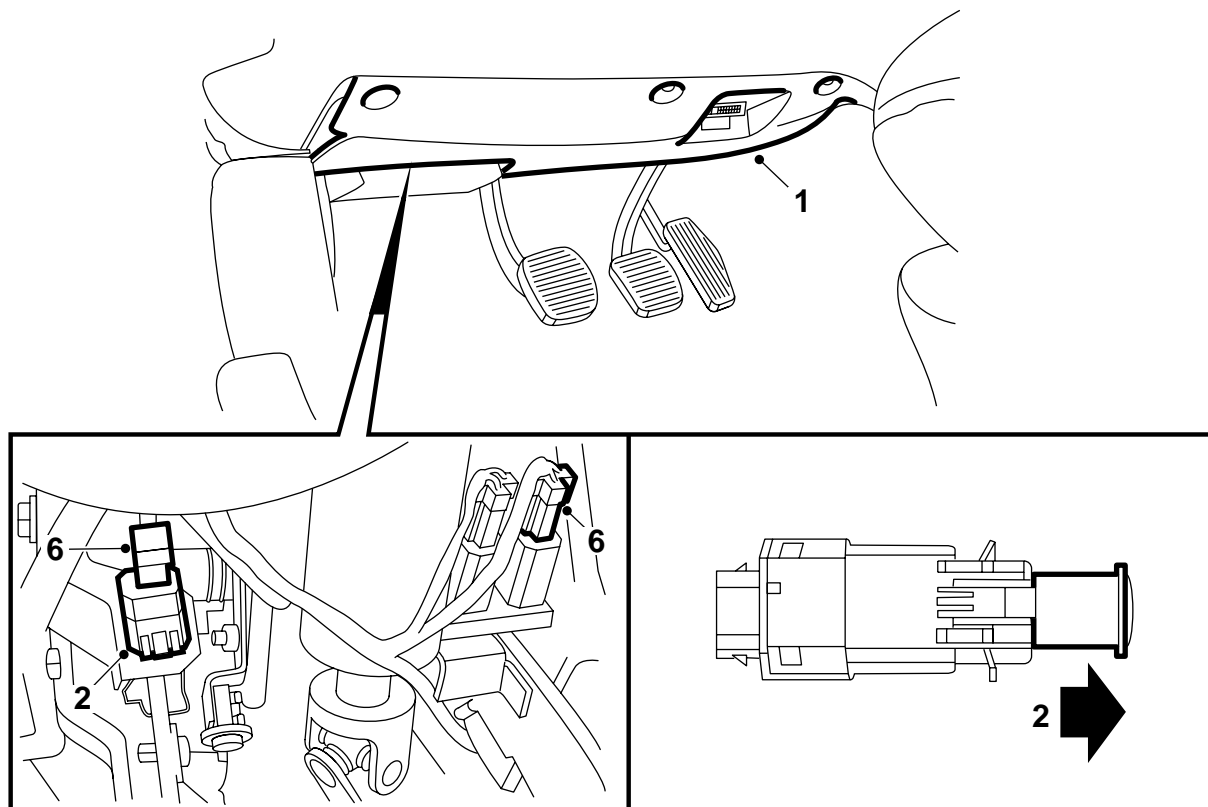
Velocidad de cruceo

Accessories Part No.	Group	Date	Instruction Part No.	Replaces
<b>32 025 889 400 129 128</b>	<b>3:69-17</b>	<b>Sep 06</b>	<b>86 88 137</b>	<b>86 88 137 Jun 00</b>



- 1 Interruptor
- 2 Contacto de pedal, embrague
- 3 Contacto de pedal, freno

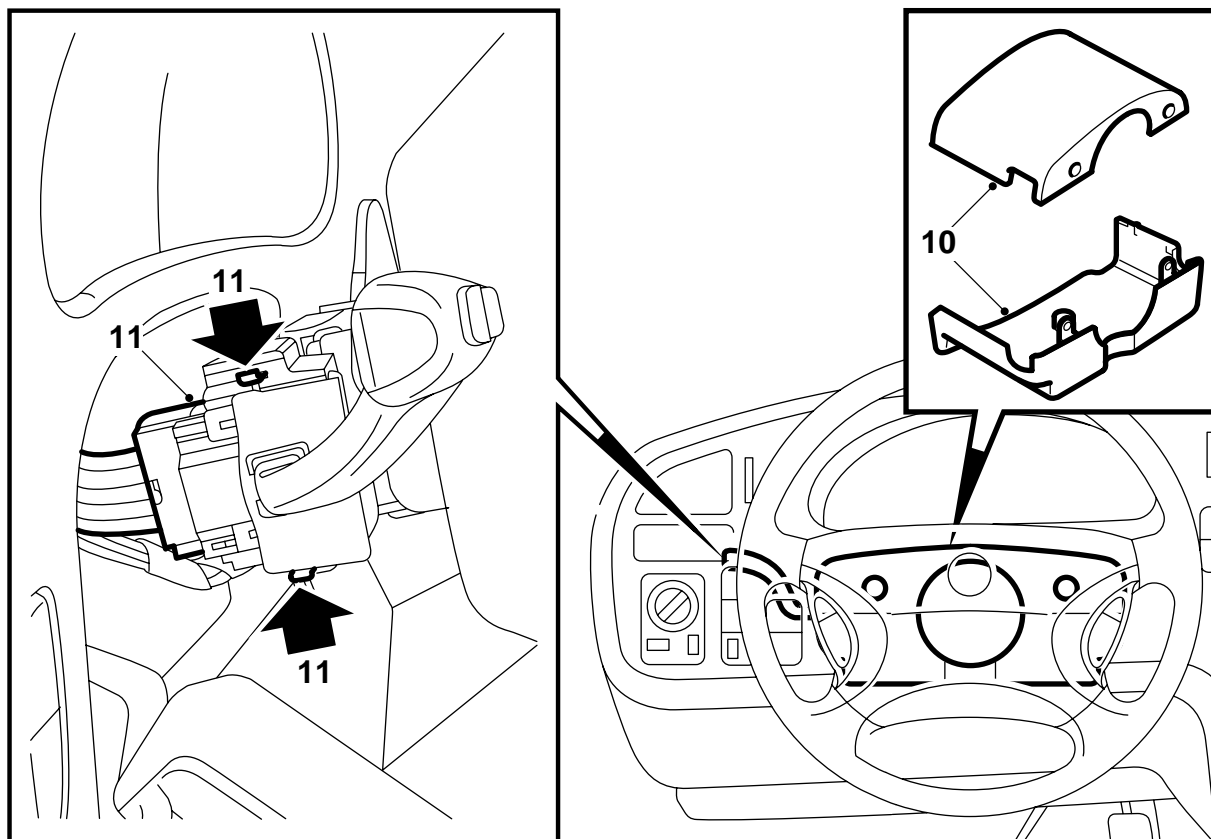
E368A001



E368A002

- 1 Desmontar la parte inferior del tablero.
- 2 Presionar sobre el pedal del embrague aprox. unos 100 mm y montar el contacto blanco de pedal en el soporte. Cuando el contacto ha quedado fijo, desplazar hacia atrás el manguito de bloqueo rojo y soltar el pedal. El contacto del pedal se ajusta entonces automáticamente.
- 3 Presionar sobre el pedal del freno y montar el contacto negro del pedal en el soporte. Girar el contacto 90° para que quede fijo en el soporte. Soltar el pedal, el contacto se ajusta entonces automáticamente.
- 4 Presionar con la mano los pedales de freno y embrague. Controlar que los contactos de los pedales estén en contacto con la placa de empuje, así como que "haga un clic" suave cuando se presiona el pedal > 5 mm.
- 5 La red de conductores con cajas de empalme ya está preinstalada en el automóvil. Seguir los conductores desde el contacto de las luces de pare y soltar las cajas de empalme a los contactos de los pedales.
- 6 Montar las cajas de empalme a los contactos de los pedales.
  - a Caja de empalme verde de 4 polos al contacto del pedal de freno.
  - b Caja de empalme blanca de 2 polos al contacto del pedal de embrague.

- 7 Controlar que los conductores no queden en contacto con piezas móviles.
- 8 Montar la parte inferior del tablero.



9 Soltar el ajuste del volante. Llevar el volante hacia atrás y hacia abajo. Desmontar la cubierta superior sobre el volante.

10 Llevar el volante a su posición superior y desmontar la cubierta inferior del volante.

11 Desmontar el interruptor presionando hacia adentro las lengüetas de bloqueo y sacándolo del soporte. Desarmar la caja de empalme del interruptor.

12 Conectar la caja de empalme al interruptor del kit de montaje y montarlo en el soporte. Controlar que el interruptor esté bien fijo en el soporte.

13 Montar las cubiertas del volante.

14 Realizar una conducción de prueba del automóvil y controlar el funcionamiento del interruptor y contactos de los pedales:

- Conducir a aprox. 50 km/h y pulsar sobre "SET". Soltar el acelerador. El automóvil deberá mantener una velocidad constante.
- Presionar ligeramente el pedal del freno. Deberá desacoplarse la velocidad de cruce-ro.
- La velocidad se reduce a aprox. 40 km/h, presionar sobre "RES". La velocidad aumenta y vuelve a 50 km/h.
- Presionar ligeramente sobre el pedal del embrague. Se desacoplará la velocidad de cruce-ro.

- La velocidad se reduce a aprox. 40 km/h, presionar sobre "RES". La velocidad aumenta y vuelve a 50 km/h.
- Presionar sobre "SET" y mantener pulsado el botón durante aprox. 2 segundos. Aumenta la velocidad y se mantiene constante a la velocidad que tenía el automóvil en el momento de soltar el botón "SET".