

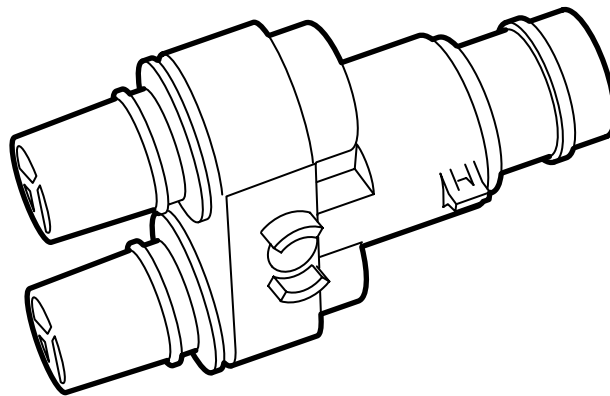


**MONTERINGSANVISNING · INSTALLATION INSTRUCTIONS
MONTAGEANLEITUNG · INSTRUCTIONS DE MONTAGE**

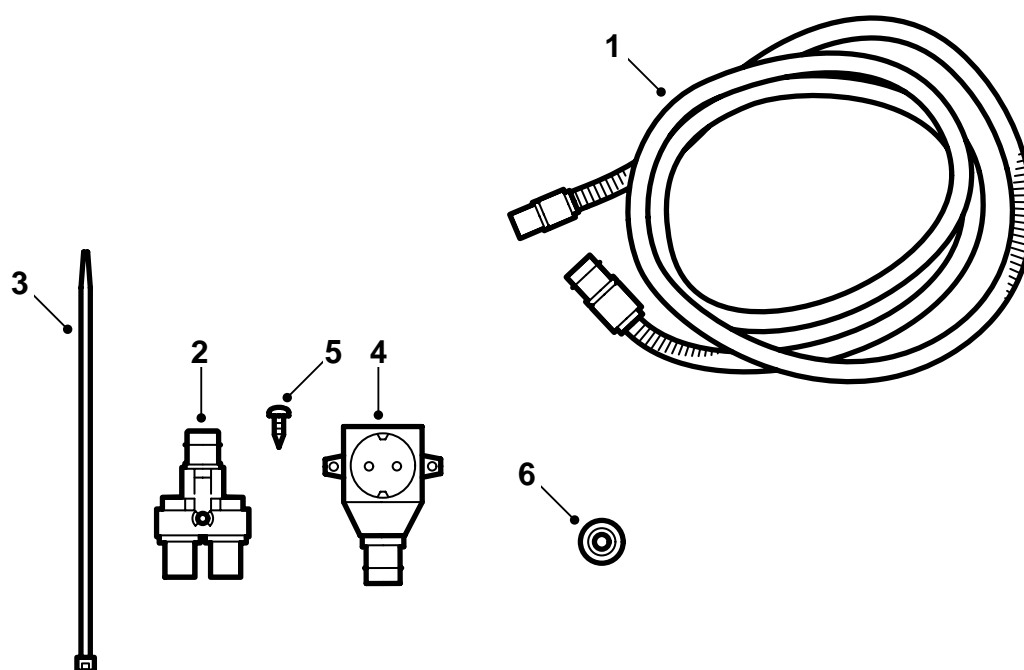
Saab 9-3, M08-

Kit de conductores de prolongación, automóviles con frente estándar

Accessories Part No.	Date	Instruction Part No.	Replaces
32 026 192	Sep 07	32 026 199	

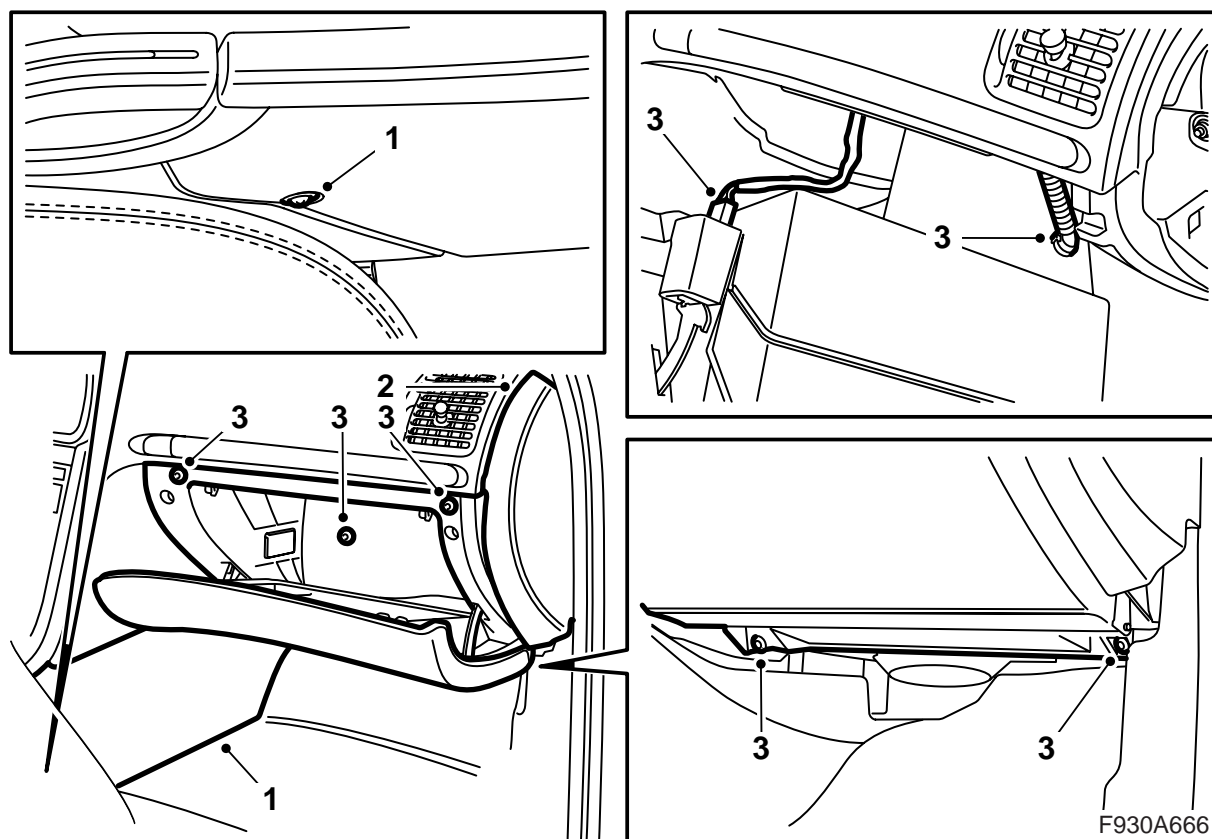


F930A665

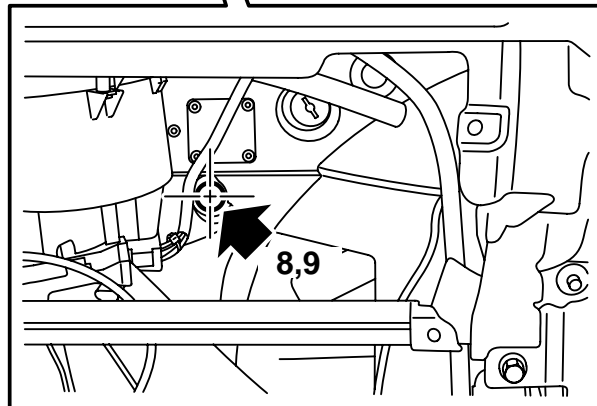
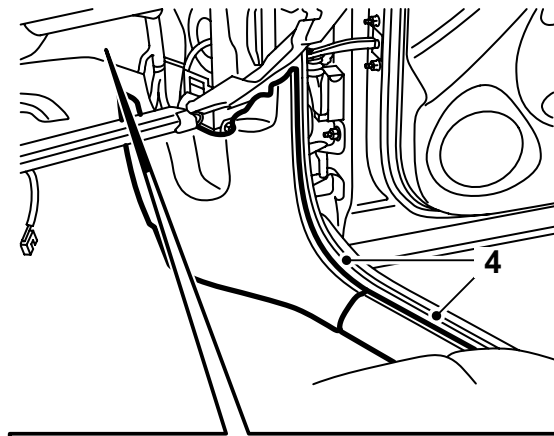


F930A019

- 1 Cable de conexión, 3,6 m
- 2 Contacto de cable de prolongación
- 3 Banda tensora (x7)
- 4 Toma de 230 V
- 5 Tornillo (x2)
- 6 Pasacables



- 1 Desmontar el tapizado lateral de la consola del piso.
- 2 Desmontar el lateral derecho del tablero de instrumentos.
- 3 Desmontar la guantera, sacarla y desmontar el dispositivo de contacto del alumbrado y la manguera de refrigeración de haberla.
- 4 Desmontar la protección interior del umbral y el tapizado inferior del montante A.



- 5 Desmontar el dispositivo de contacto del alumbrado del piso y desmontar la parte inferior de la guantera.
- 6 Desmontar el conducto de aire.
- 7 Apartar la alfombrilla, ver pos. 8 en la figura.

Atención

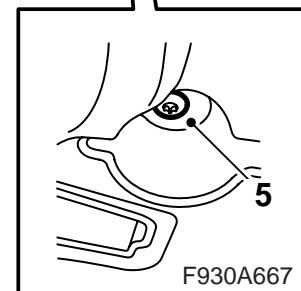
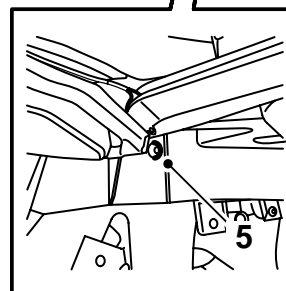
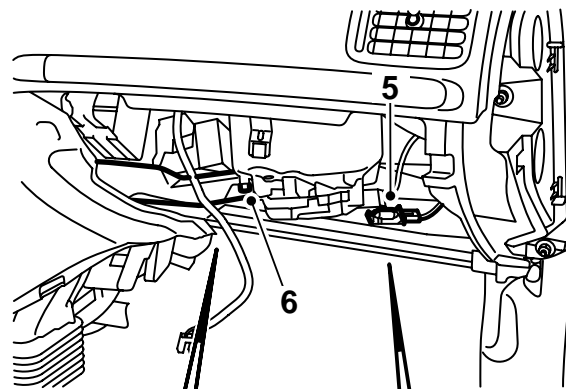
Proceder con sumo cuidado para que la alfombrilla no se doble demasiado. Si se producen grietas en la espuma de la alfombrilla, la insonorización empeora de forma considerable.

- 8 Cortar un trozo de la alfombrilla aisladora para ver dónde debe hacerse el agujero en el tabique del salpicadero (la zona está marcada en la imagen con la flecha 8, 9).
- 9 Hacer, con un rotulador, una cruz en el ajuste redondeado del tabique del salpicadero. Marcar el centro de la cruz con un punzón.
- 10 Apartar la red de conductores del compartimento de motor en la zona en la que va a practicarse el agujero.

ADVERTENCIA

Proceder con cuidado para no dañar la red de conductores del automóvil. Los daños en la red de conductores puede ser causa de cortocircuitos/fuego.

- 11 Hacer en primer lugar un agujero que se corresponda con el tamaño de la espiga de la broca hueca y utilizar a continuación una broca hueca de 22 mm.



- 12 Desmontar el dispositivo de contacto de la sonda de masa de aire.
- 13 Desmontar la abrazadera de la manguera de aspiración de la sonda de masa de aire.
- 14 Desmontar los tornillos de la tapa del filtro de aire y desmontar el filtro de aire.
- 15 Instalar el cable de conexión de 3,6 m del habitáculo siguiendo la red de conductores debajo de los tubos de A/C, siguiendo la red de conductores alrededor de la torreta y debajo de los tubos de combustible junto al salpicadero y dentro del habitáculo pasando por el agujero practicado en el salpicadero.
- 16 Montar desde el habitáculo el pasacables en el cable de conexión, comprobar que el anillo trico de la caja de contacto no se salga de su posición.

Atención

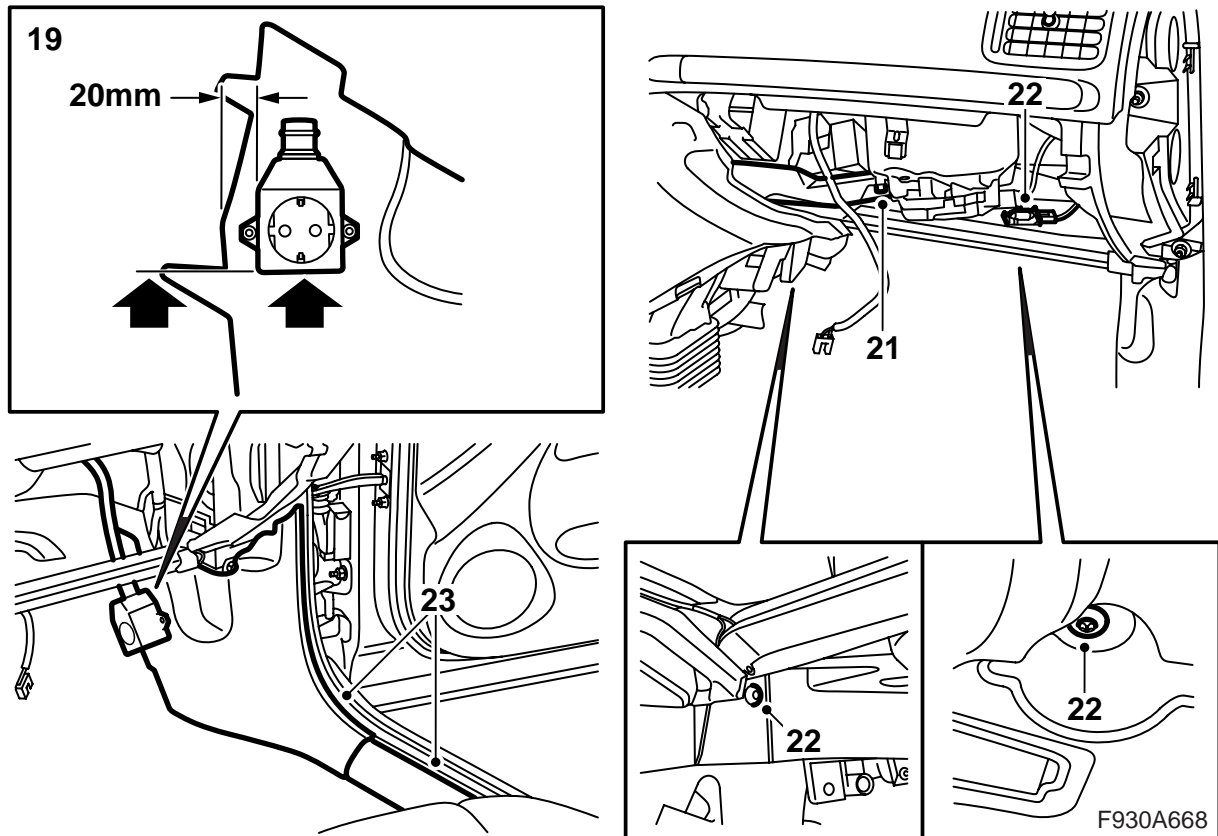
La utilización de una solución jabonosa facilita el montaje.

- 17 Colocar el pasacables a aprox. 400 mm del dispositivo de contacto dentro del automóvil y montar el pasacables en el agujero con la brida más grande del compartimento del motor.

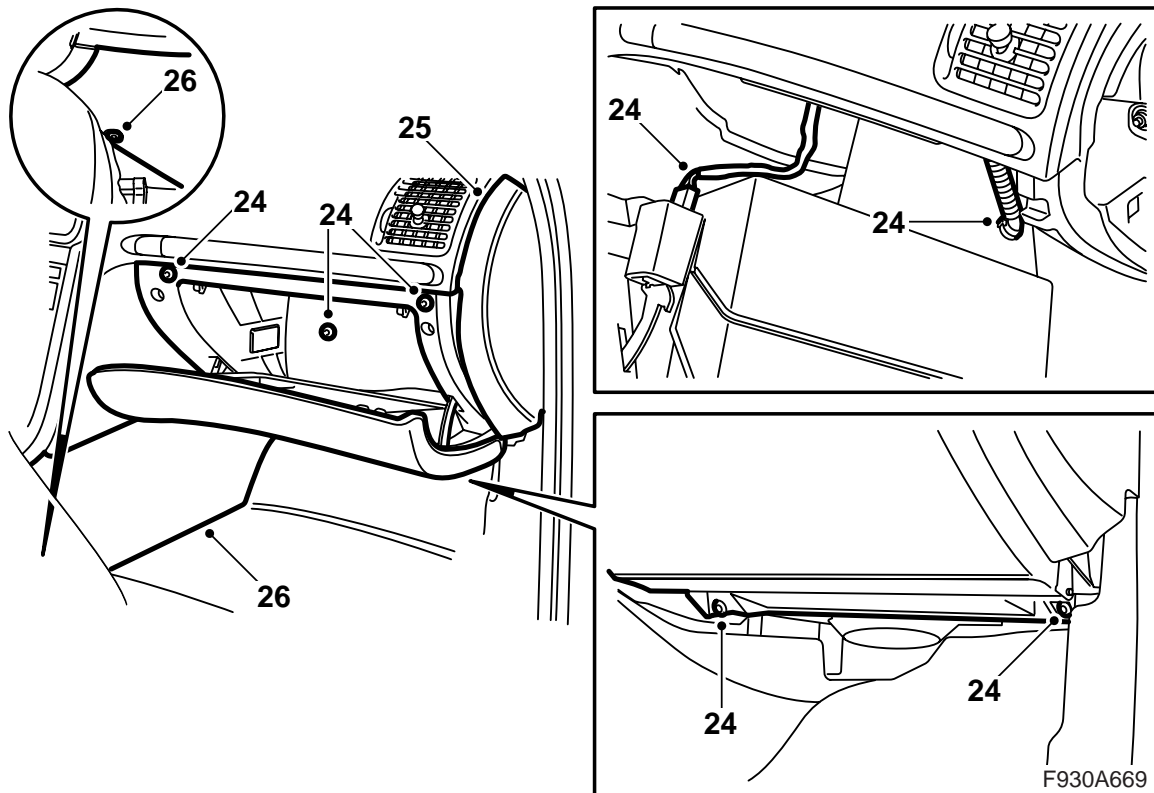
Atención

Comprobar que el pasacables cierra hermíticamente la unión con el salpicadero.

- 18 Reponer la alfombrilla.



- 19 Marcar la posición de la toma del habitáculo en la tapicera inferior del montante A utilizando la toma como plantilla. La toma debe colocarse a 20 mm del borde y con el borde inferior de la toma en línea con la parte superior de la espiga de gua. Hacer dos taladros de 3 mm y montar la toma del habitáculo con los tornillos.
- 20 Aplicar vaselina sin cido, núm. de art. 30 15 286 u otro producto equivalente al aro trico y conectar el cable a la toma.
- 21 Montar el conducto de aire.
- 22 Montar la parte inferior de la guantera y conectar el alumbrado del suelo.
- 23 Montar el tapizado inferior del montante A y la protección interior del umbral.



- 24 Encajar la guantera, conectar el dispositivo de contacto del alumbrado y la manguera de refrigeración de haberla. Montar la guantera.
- 25 Montar el lateral derecho del tablero de instrumentos.
- 26 Montar el tapizado lateral de la consola del piso.
- 27 Fijar a la red de conductores existente con 1 banda tensora al salpicadero, 1 banda tensora a la torreta en el punto de fijación de la red de conductores y 1 banda tensora detrás del filtro de aire en los tubos de AC. Fijar el cable de conexión a la consola situada en la parte superior del portalamparas en la viga del radiador debajo de los tubos de AC con 1 banda tensora.
- 28 Montar la parte inferior del filtro de aire y montar la manguera de la aspiración.
- 29 Montar la abrazadera de la manguera de aspiración de la sonda de masa de aire y la tapa del filtro de aire.
- 30 Montar el dispositivo de contacto de la sonda de masa de aire.
- 31 Colocar el cable de conexión debajo de la viga del radiador y fijar con 1 banda tensora al agujero en forma de llave derecho de la viga del radiador y fijar con 1 banda tensora al agujero en forma de llave izquierdo.
- Soltar el extremo del cable de conexión delante del estante de la batería, detrás del contacto H24-1.
- 32 Elevar el automóvil.
- 33 Desmontar 3 tornillos de la parte izquierda del escudo deflector y bajarlo.

- 34 Desmontar el clip de seguridad y dividir el empalme del cableado del calefactor del bloque.

- 35 Colocar el cable de conexión delante de casquillo izquierdo del subbastidor. Aplicar vaselina sin cido, número de artículo 30 15 286 u otro producto equivalente en los anillos tricos de los contactos.

Montar el cable de conexión del conductor de prolongación a la conexión exterior del contacto (B) para obtener un buen bucle, montar el clip de seguridad. Se oír un ruido seco cuando el clip está debidamente montado. Conectar el cableado del calefactor de bloque al contacto del cable de prolongación, se oír un ruido seco cuando el clip está debidamente montado. Conectar el cableado de la alimentación eléctrica al contacto del cable de prolongación y montar el clip de seguridad, se oír un ruido seco cuando el clip está debidamente montado.

ADVERTENCIA

Controlar que no quede aprisionada la red de cableado. Un montaje incorrecto puede ocasionar daños en la red de cableado y cortocircuito/incendios.

- 36 Montar la parte izquierda del escudo deflector con 3 tornillos.
- 37 Bajar el coche.
- 38 Conectar el precalentador del motor del automóvil a una toma exterior y comprobar que se ponga en marcha el precalentador. Desacoplar la conexión a la toma exterior.

Instrucciones de uso

- El cable de conexión deber ser un cable de goma resistente al aceite aprobado para el uso en exteriores y con una sección de mínimo 3x1,5 mm².
- El sistema de calefacción slo puede conectarse a una toma puesta a tierra.

ADVERTENCIA

Trate los cables con una gran precaución. Observar especialmente el riesgo de lesiones por aplastamiento entre el motor y la carrocera, as como el riesgo de daños por corte contra algunas piezas de plancha.

Comprobar peridicamente la conexión de tierra entre la clavija de puesta a tierra del contacto de entrada, el recubrimiento del precalentador y la carrocera del automóvil para evitar descargas elctricas.

- Examinar peridicamente el cable de conexión en lo que respecta a daños o envejecimiento. Un cable daado debe cambiarse inmediatamente.

Observación

El precalentador puede dejar de funcionar si:

- el refrigerante está sucio
- es insuficiente el nivel de refrigerante o si existe aire en el sistema
- existe hielo en el sistema
- se utiliza cemento de radiador