

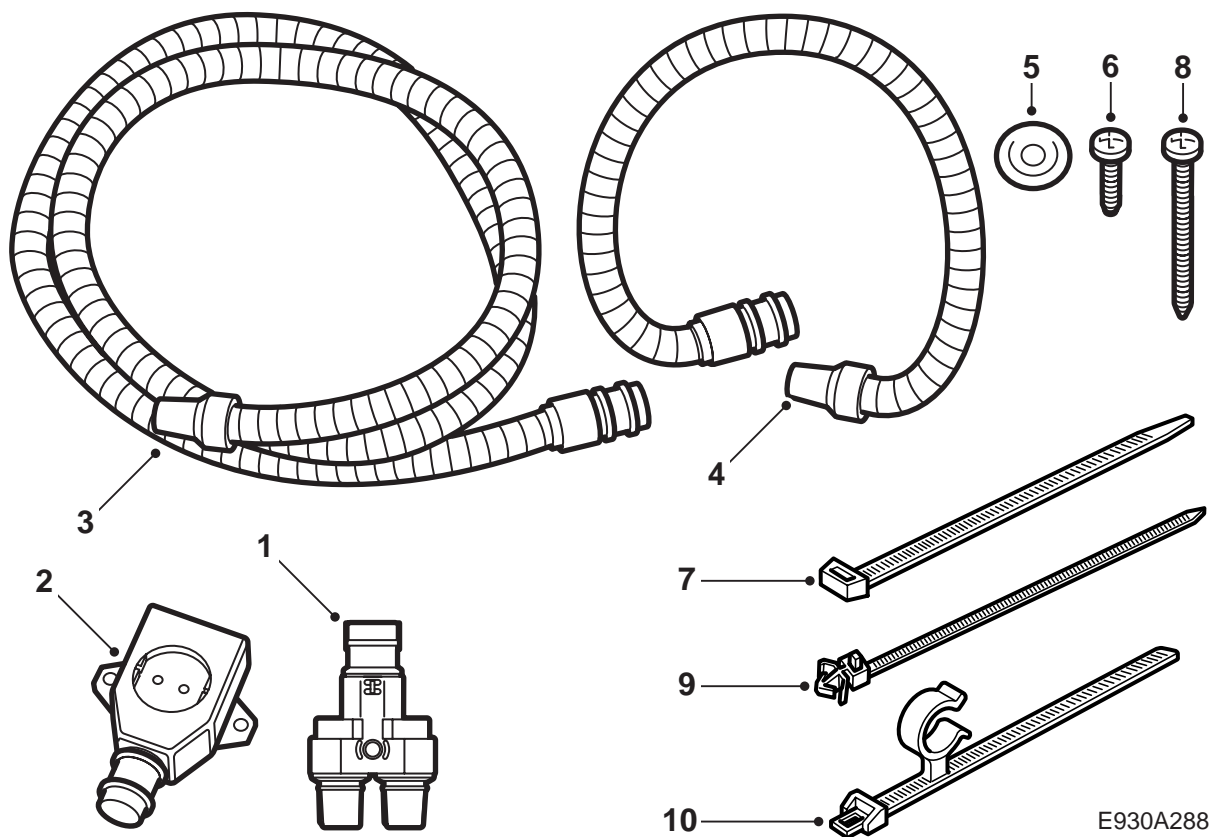


MONTERINGSANVISNING · INSTALLATION INSTRUCTIONS
MONTAGEANLEITUNG · INSTRUCTIONS DE MONTAGE

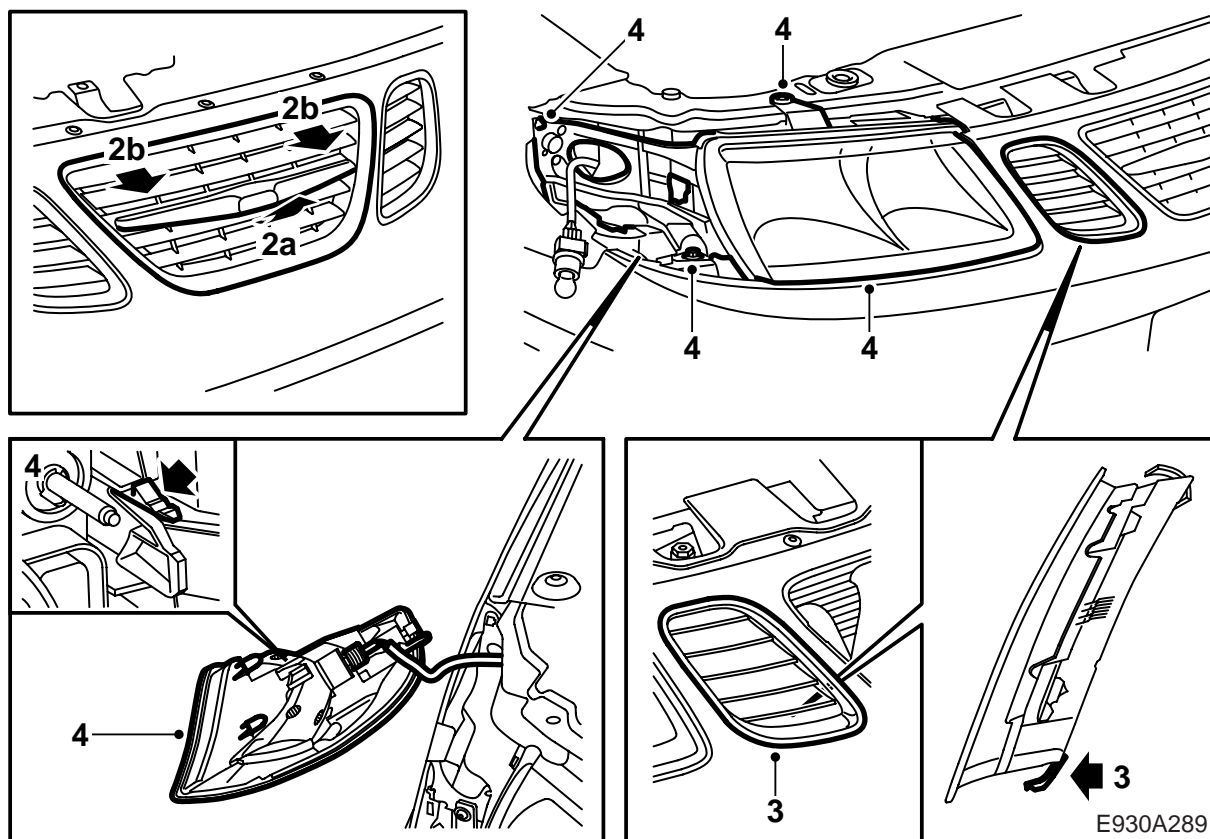
Saab 9-5 D223L

Juego de cable de bifurcación LHD

Accessories Part No.	Group	Date	Instruction Part No.	Replaces
32 026 602 400 132 270	9:87-41	Nov 07	55 21 125	55 21 125 Mar 02



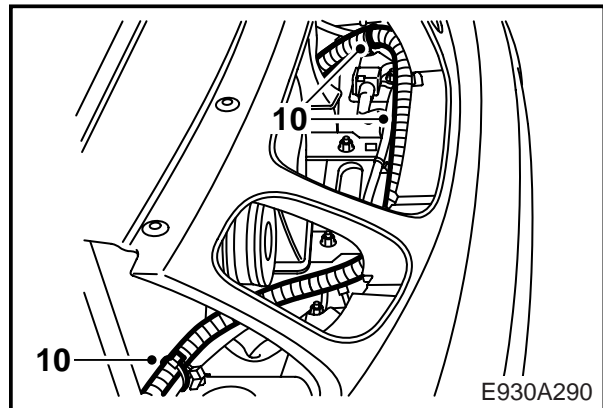
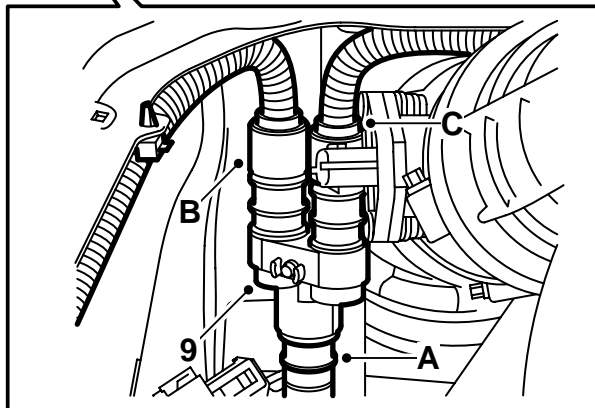
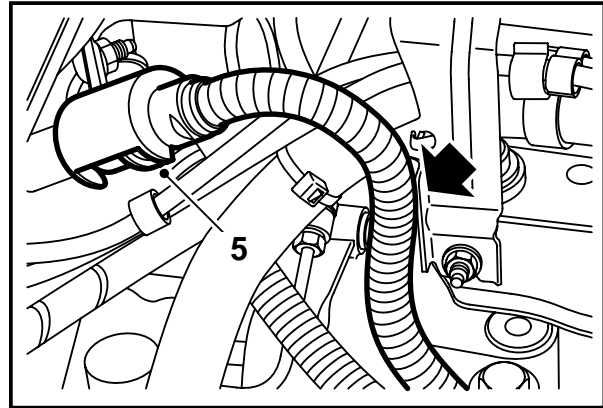
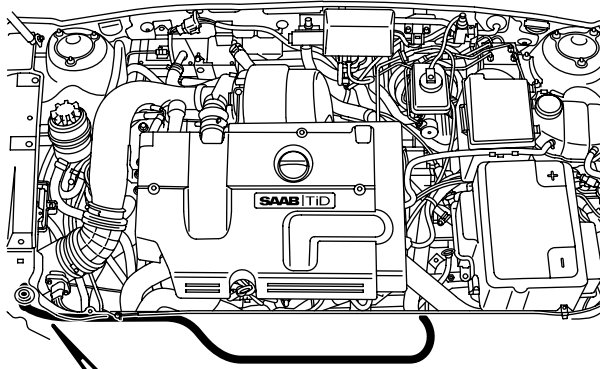
- 1 Contacto de cable de prolongación
- 2 Toma de 230 V
- 3 Cable de conexión
- 4 Cable de conexión
- 5 Pasacables
- 6 Tornillo (x2)
- 7 Banda tensora (x10)
- 8 Tornillo
- 9 Banda tensora con clips (x2)
- 10 Banda tensora con abrazadera



⚠ ADVERTENCIA

Es importante lubricar el aro tórico del cable de entrada antes de la conexión y oprimir con fuerza todas las conexiones. La existencia de contactos sueltos puede ser causa de calor excesivo e incluso de fuego.

- 1 Si el automóvil tiene una radio distinta de la original de Saab, comprobar que el cliente tiene el código de la radio antes de iniciar el trabajo.
Desmontar la batería y el estante de la misma.
- 2 Desmontar la parte central de la parrilla de la siguiente manera
 - a levantarla un poco para que se suelte en la parte inferior
 - b tirarla hacia adelante y hacia abajo para que se suelte el clip elástico
- 3 Desmontar las partes laterales desde atrás doblando hacia arriba los clips inferiores hasta que se suelten.
- 4 Desmontar el intermitente derecho y el faro.



E930A290

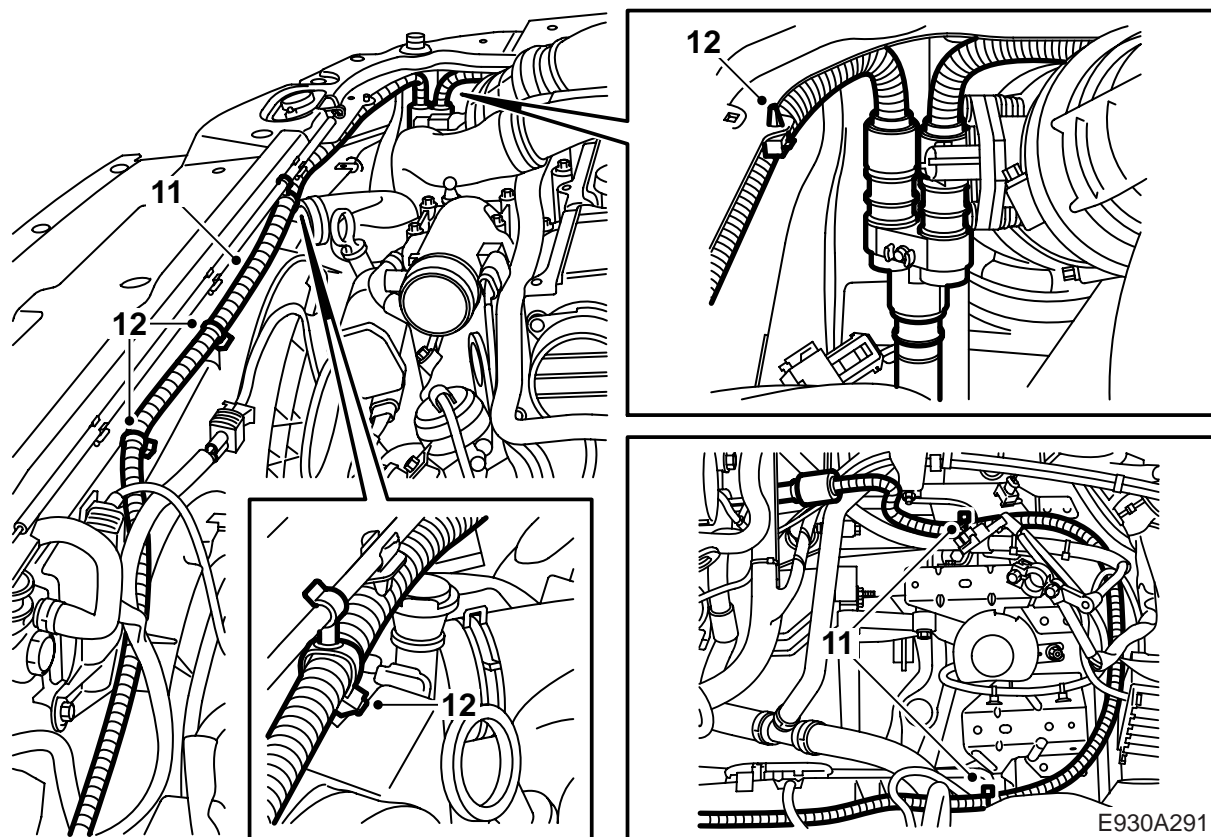
- 5 Si el automóvil ya está equipado con calefactor de motor: Soltar el cable de entrada del calefactor de motor, tirar de él hacia atrás y subirlo por delante de los radiadores.
- 6 Llevar el cable de entrada a lo largo de la red de conductores por encima del carril del parachoques hasta el lado derecho del automóvil.
- 7 Conectar el contacto de entrada al contacto de cable de prolongación (A), el cable de conexión de 2,0 m al contacto de cable de prolongación (B) y el cable de conexión de 1,5 m al contacto de cable de prolongación (C). Marcar la posición del agujero utilizando el contacto a modo de modelo (a 11 cm del borde).

Atención

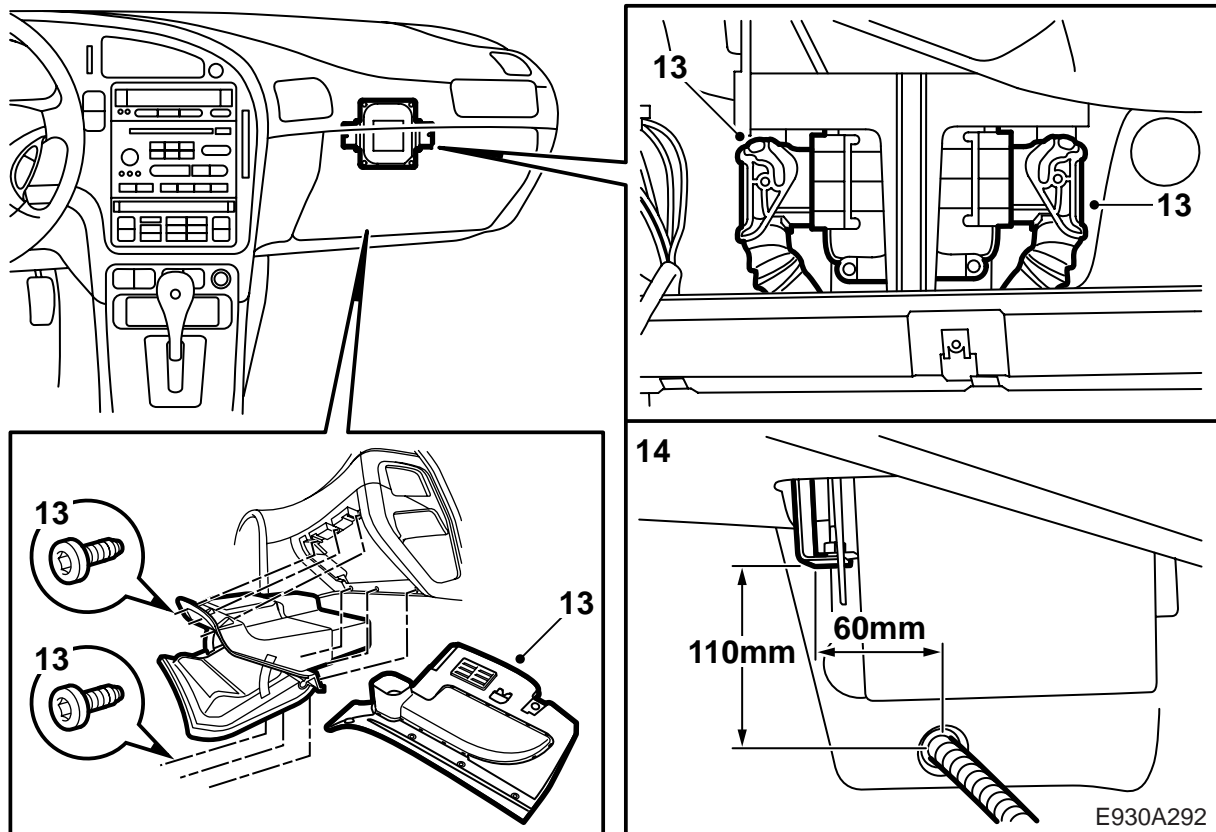
El contacto de cable de prolongación debe inclinarse hacia atrás lo más posible.

Taladrar un agujero con una broca de 3,5 mm.

- 8 Rebabar el agujero y extraer las virutas sueltas y escamas de pintura. Limpiar con Terosons Rengorare FL. Aplicar Standox 1K Füllprimer. Pintar con la pintura de recubrimiento. Utilizar Terotex HV400 o Mercasol 1 en las superficies interiores.
- 9 Fijar atornillando el contacto de cable de prolongación.
- 10 Fijar el cable de entrada a lo largo de la red de conductores por encima del carril del parachoques.



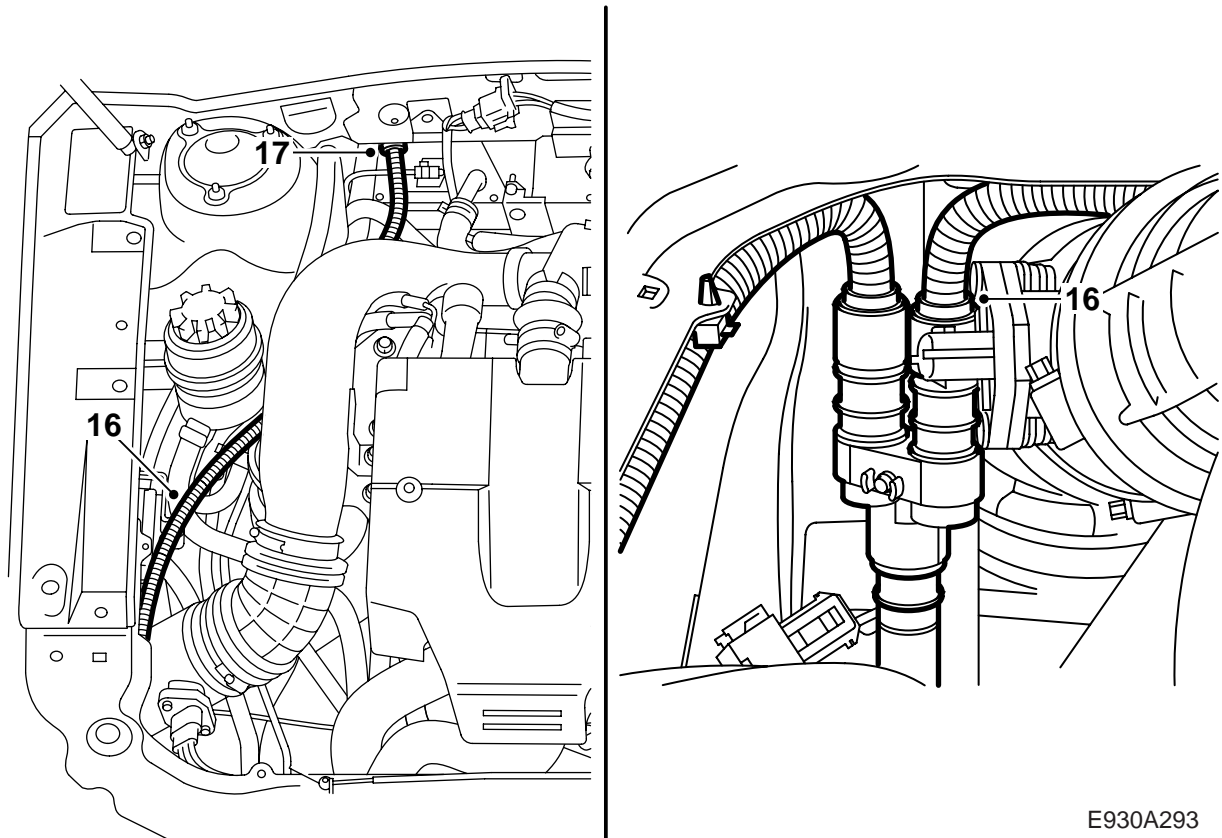
- 11 Llevar el cable de conexión de 2,0 m desde el contacto de cable de prolongación (B) a través de los puntos de fijación en la parte superior de la cubierta del ventilador, alrededor del emplazamiento de la batería hasta el calefactor de motor. Conectar el cable al calefactor del motor y montar el fiador de bloqueo.
- 12 Fijar el cable de conexión con una banda tenso-ra con clips al agujero de la viga superior del radiador, con la banda tenso-ra con abrazadera al cable del cierre del capó (a 50 mm de la fijación derecha del cable del cierre del capó) y con bandas tenso-ras normales a los puntos de fijación en la parte superior de la cubierta del ven-tilador y a la red de conductores detrás del emplazamiento de la batería.



- 13 Desmontar la guantera y doblar a un lado el borde superior de la alfombrilla. En caso de guantera refrigerada, desmontar la manguera de refrigeración.

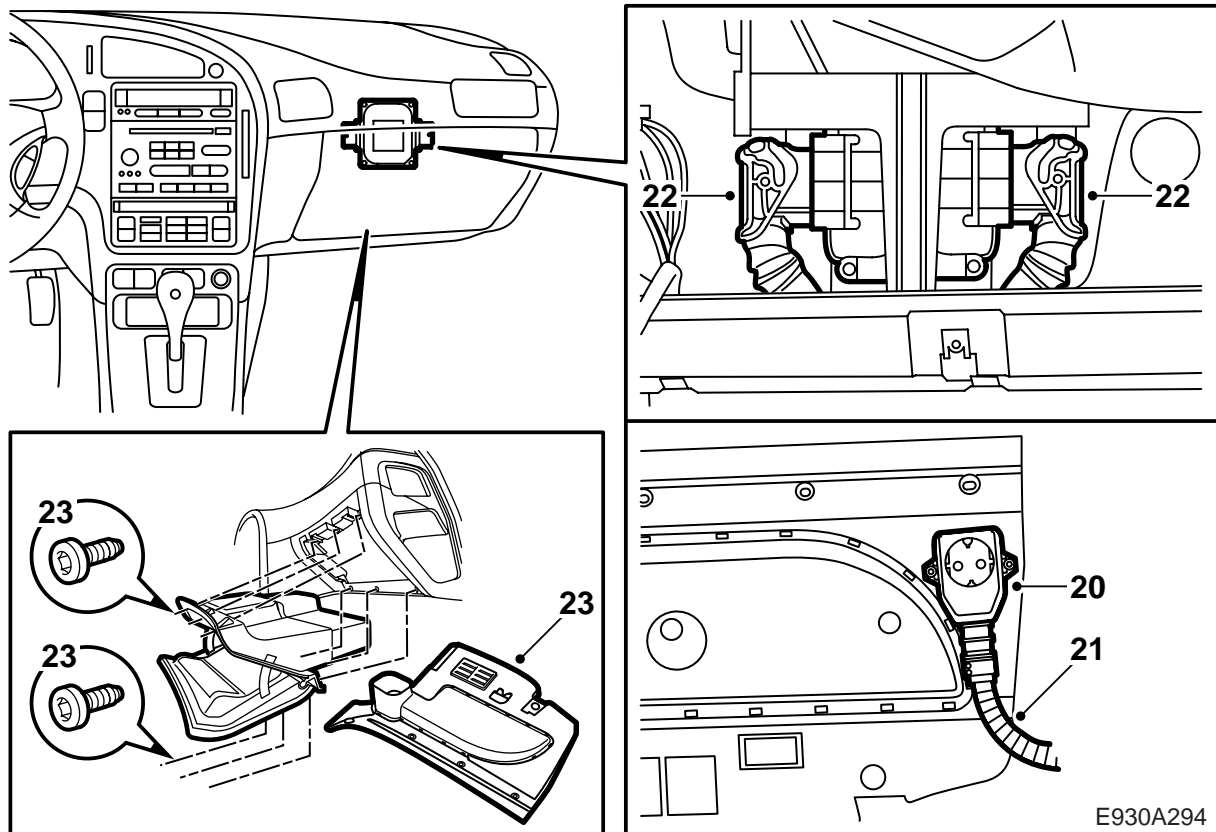
Automóviles con caja de cambios automática: Desmontar el dispositivo de contacto del dispositivo de mando y apartar doblando la red de cableado.

- 14 Medir y hacer un agujero de 22 mm con una taladradora de broca hueca, ver la imagen. Cortar un poco del aislamiento de la parte exterior del tabique del salpicadero.
- 15 Rebabar el agujero y extraer las virutas sueltas y escamas de pintura. Limpiar con Terosons Rengorare FL. Aplicar Standox 1K Füllprimer. Pintar con la pintura de recubrimiento. Utilizar Terotex HV400 o Mercasol 1 en las superficies interiores.

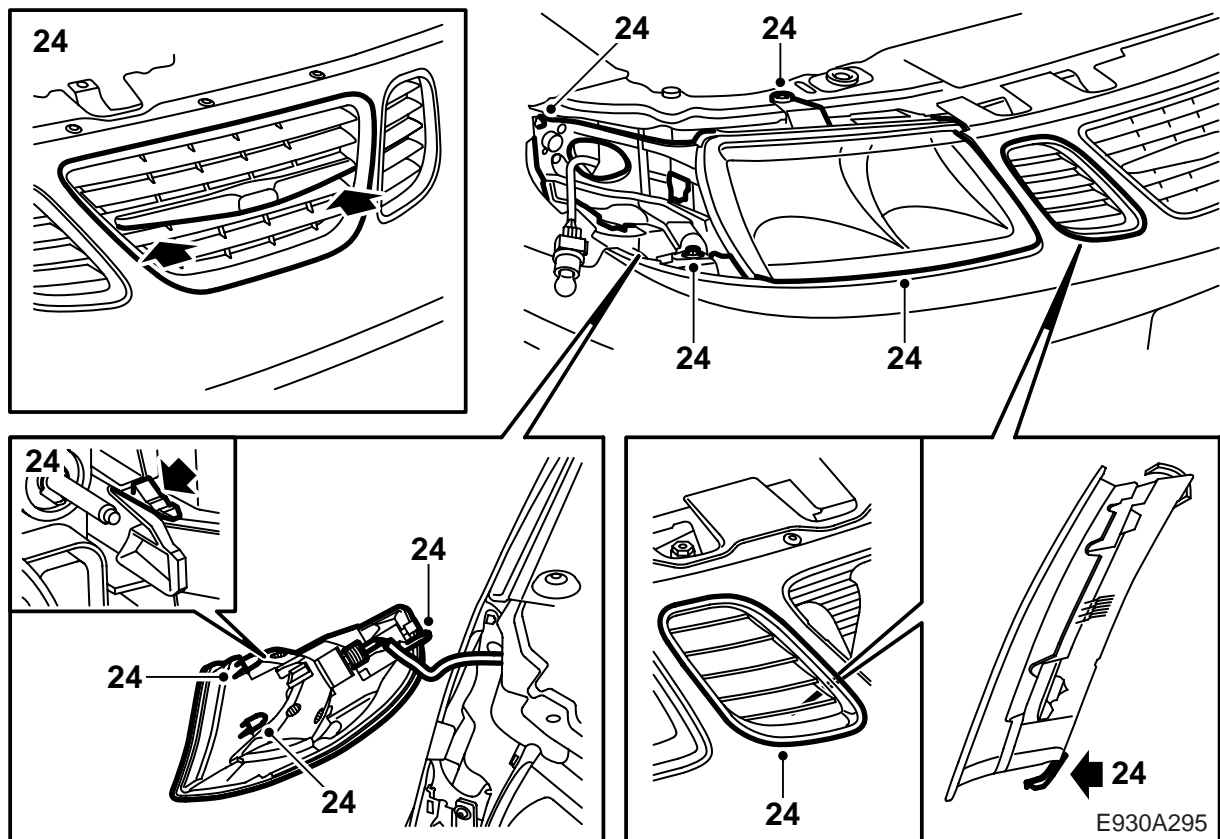


E930A293

- 16 Llevar el cable de conexión de 1,5 m a lo largo de las mangueras de servodirección hasta el tabique del salpicadero.
- 17 Pasar el pasacables del kit en el cable de conexión.



- 18 Introducir el cable de conexión por el paso del tabique del salpicadero al lugar del habitáculo en que debe montarse. Fijar el cable con bandas tensoras.
- 19 Montar el paso del kit el tabique del salpicadero desde el exterior y hermetizar el paso con Teroson T 242 (art. nr 30 15 781) u otro producto de hermetización equivalente.
- 20 Colocar la toma de 230 V en el panel de protección de las rodillas cerca del montante A, ver la imagen. Marcar la posición de los agujeros con un punzón.
- 21 Conectar el cable de conexión a la toma de 230 V y fijar atornillando la toma.
- 22 **Automóviles con caja de cambios automática:** Conectar el dispositivo de mando.
- 23 En caso de guantera refrigerada, montar la manguera de refrigeración. Montar la guantera.



- 24 Montar el faro derecho y el intermitente así como las partes de la parrilla.
- 25 Controlar que ningún cable del compartimento del motor entre en contacto con partes calientes o afiladas. Fijar los cables en piezas inmóviles con bandas tensoras.
- 26 Conectar el equipo a 230 V y controlar la toma de 230 V con un voltímetro.
- 27 Montar el estante de la batería, la batería y conectar la batería. Ajustar la fecha y la hora del automóvil y, en caso de radio original Saab, programar el código de radio.