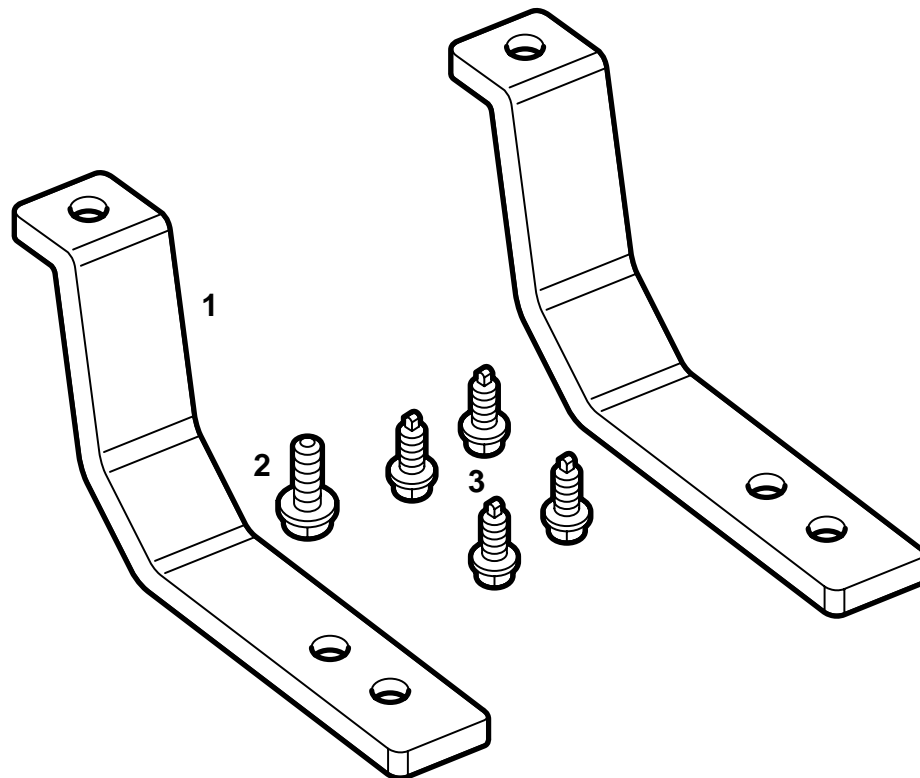


**SAAB****MONTERINGSANVISNING · INSTALLATION INSTRUCTIONS
MONTAGEANLEITUNG · INSTALLATIONS DE MONTAGE**

Saab 900 M94-, Saab 9-3

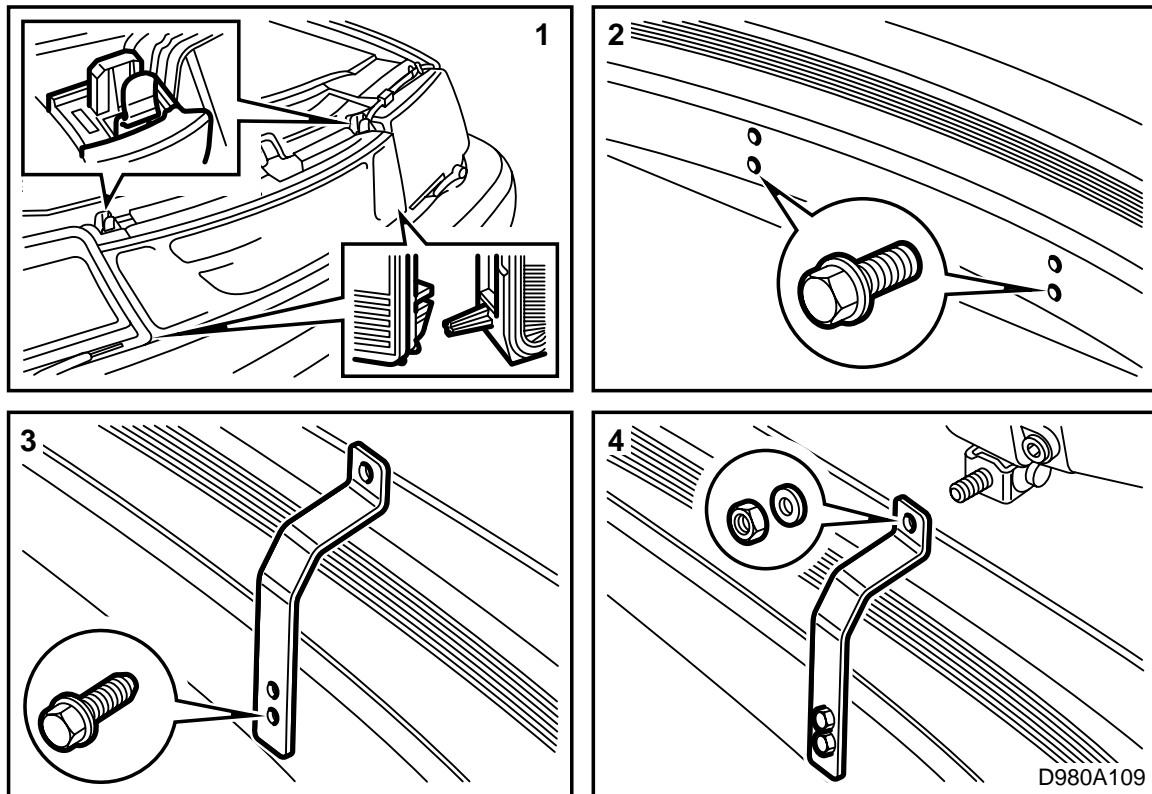
Fijación para las luces adicionales

Accessories Part No.	Group	Date	Instruction Part No.	Replaces
400 100 582	3:51-24	Sep 98	86 77 437	75 01 82 Dec 92



D980A108

- 1 Fijación, lados derecho e izquierdo (x2)
- 2 Tornillo Taptite
- 3 Tornillo (x4)



- 1 Desmontar la rejilla.
- 2 Utilizar el tornillo Taptite para hacer roscas en los cuatro agujeros en el lado interior del para-choques.
- 3 Montar las fijaciones con los cuatro tornillos.

Atención

Las fijaciones están marcadas para los lados derecho e izquierdo.

- 4 Montar las luces adicionales en las fijaciones.
Volver a montar la rejilla.
- 5 Conectar la red de conductores.
- 6 Ajustar las luces adicionales y apretarlas correctamente.