



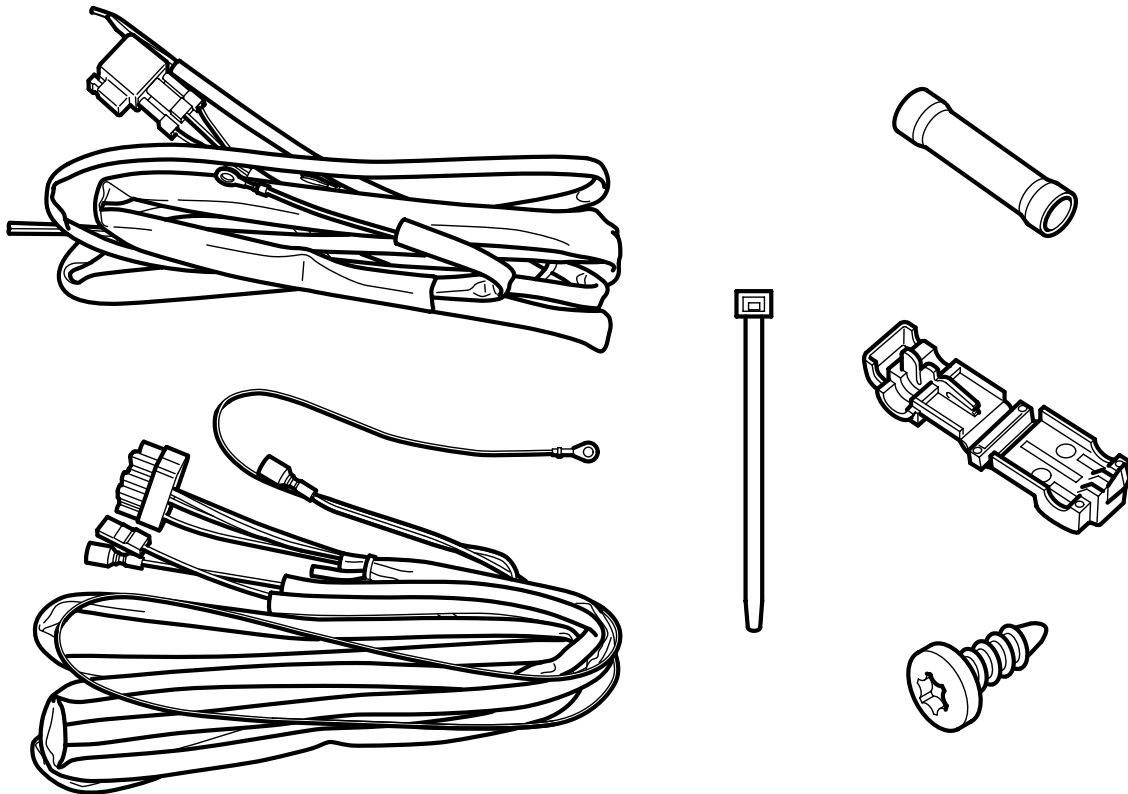
**SAAB**

**MONTERINGSANVISNING · INSTALLATION INSTRUCTIONS  
MONTAGEANLEITUNG · INSTALLATIONS DE MONTAGE**

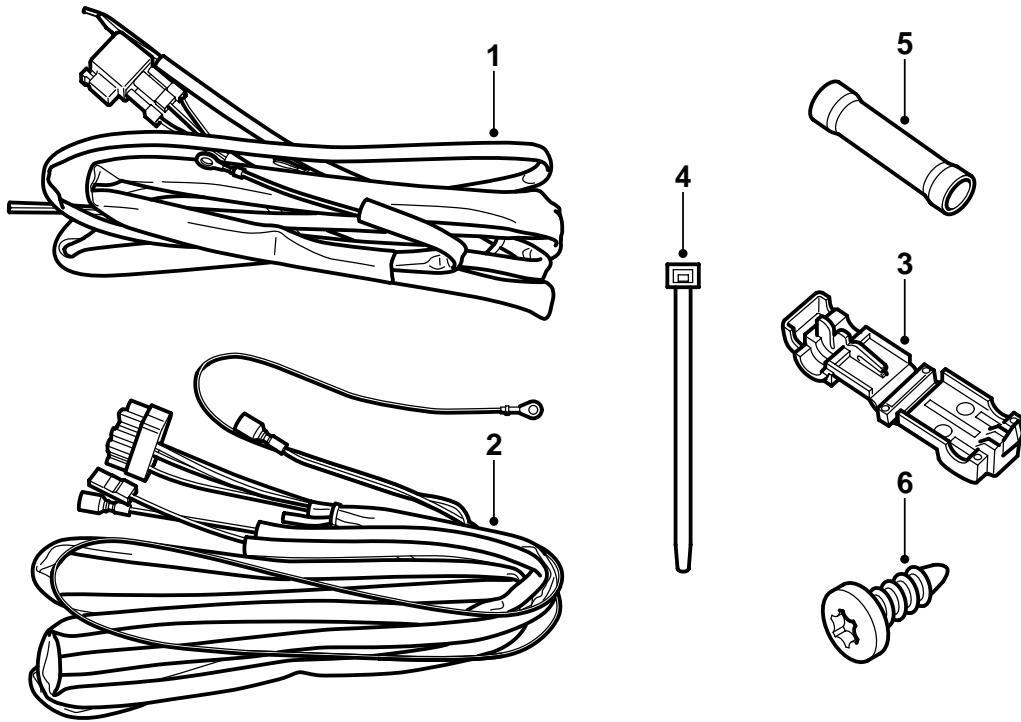
## Saab 900 M94-, Saab 9-3

Red de cableado para luces extra

Accessories Part No.	Group	Date	Instruction Part No.	Replaces
400 100 871	3:51-25	Oct 99	86 78 823	86 78 823 Jul 99

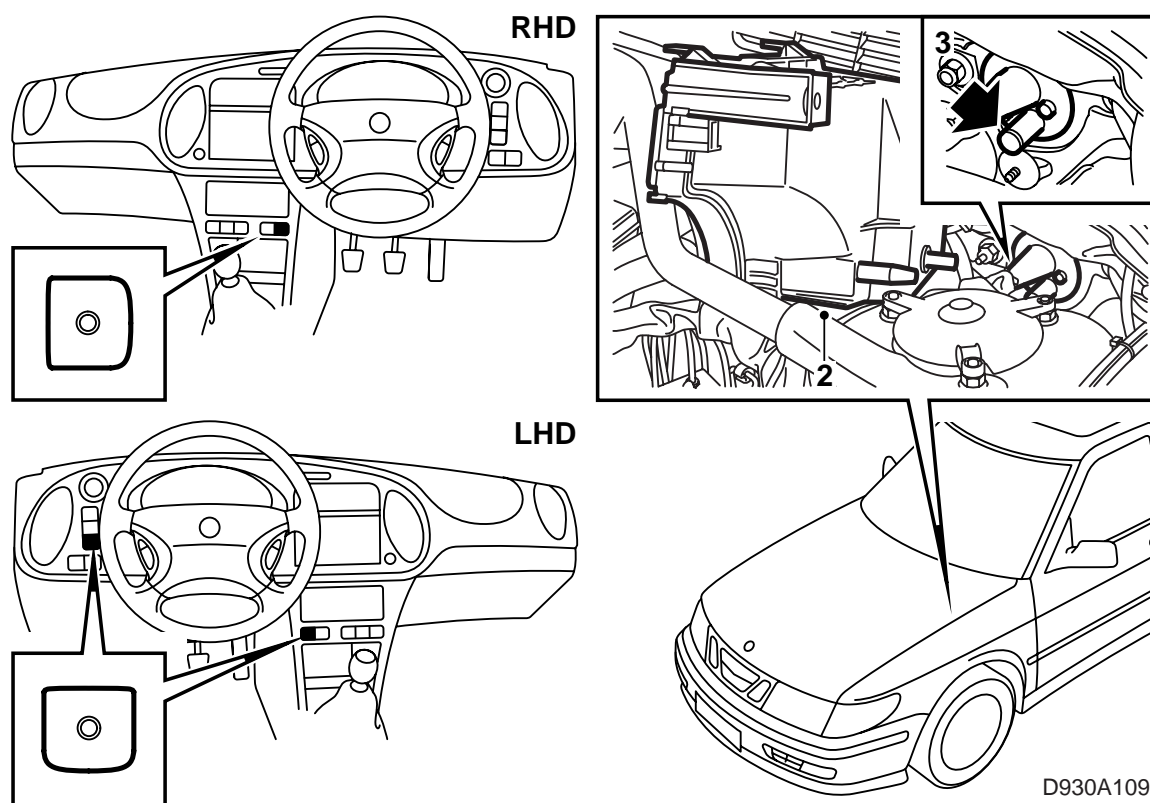


D930A107



D930A108

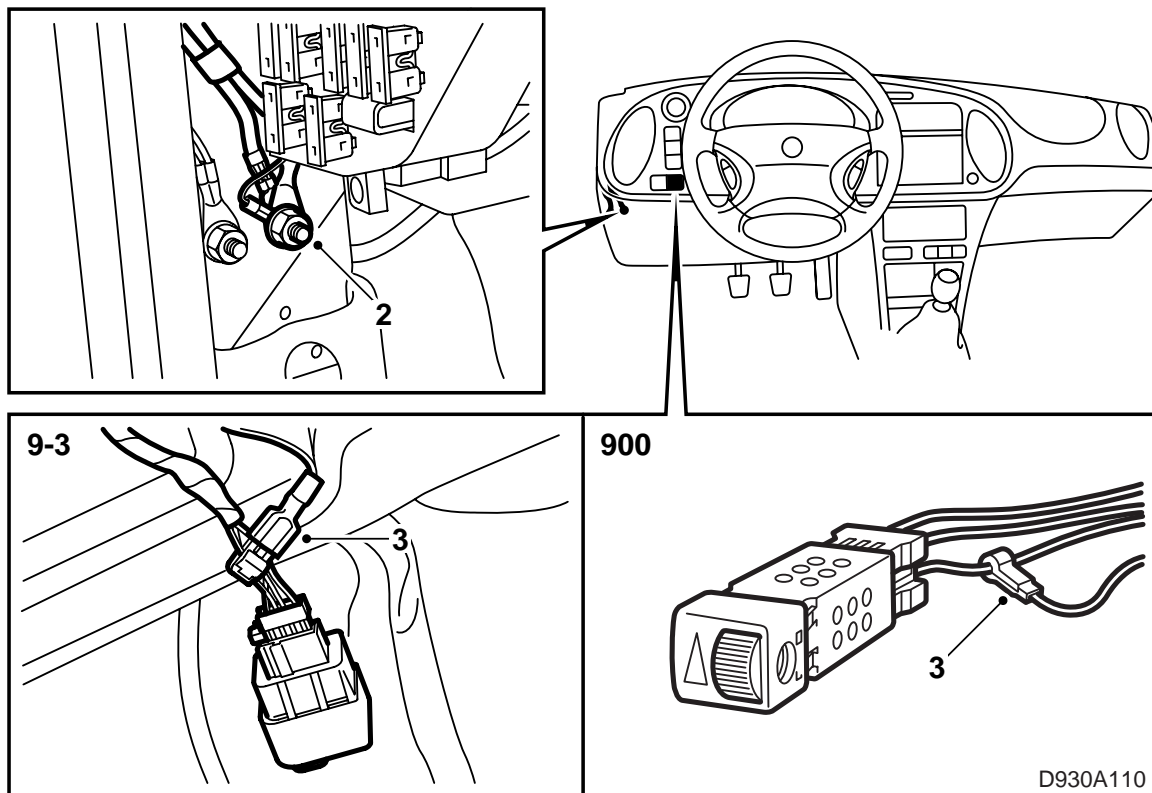
- 1 Red de cableado, sección de alimentación
- 2 Red de cableado, alimentación de corriente
- 3 Puente (2x)
- 4 Abrazadera (5x)
- 5 Tubo de empalme (4x)
- 6 Tornillo



D930A109

La figura ilustra la ubicación recomendada del interruptor.

- 1 **LHD:** Desmontar la parte inferior del cuadro de instrumentos, el conducto de aire y la protección de rodilla debajo del volante.
- RHD. Colocación en la consola central:** desmontar la guantera.
- 2 Desconectar el cable negativo de la batería. Desmontar la central eléctrica delantera en el compartimento del motor.
- 3 Detrás de la central eléctrica hay un paso de goma al habitáculo. Cortar el tapón de goma más grande.



### Trabajo en el habitáculo

1 Pasar el cable amarillo y el cable azul por el paso de goma desde el habitáculo hasta el compartimento del motor. Usar un alambre como ayuda.

2 **LHD:** El cable de masa negro debe llevarse hasta el punto de masa situado junto a la puerta del conductor, justo debajo del cuadro de instrumentos detrás de la alfombrilla (G35). Es el punto de masa sin marca amarilla.

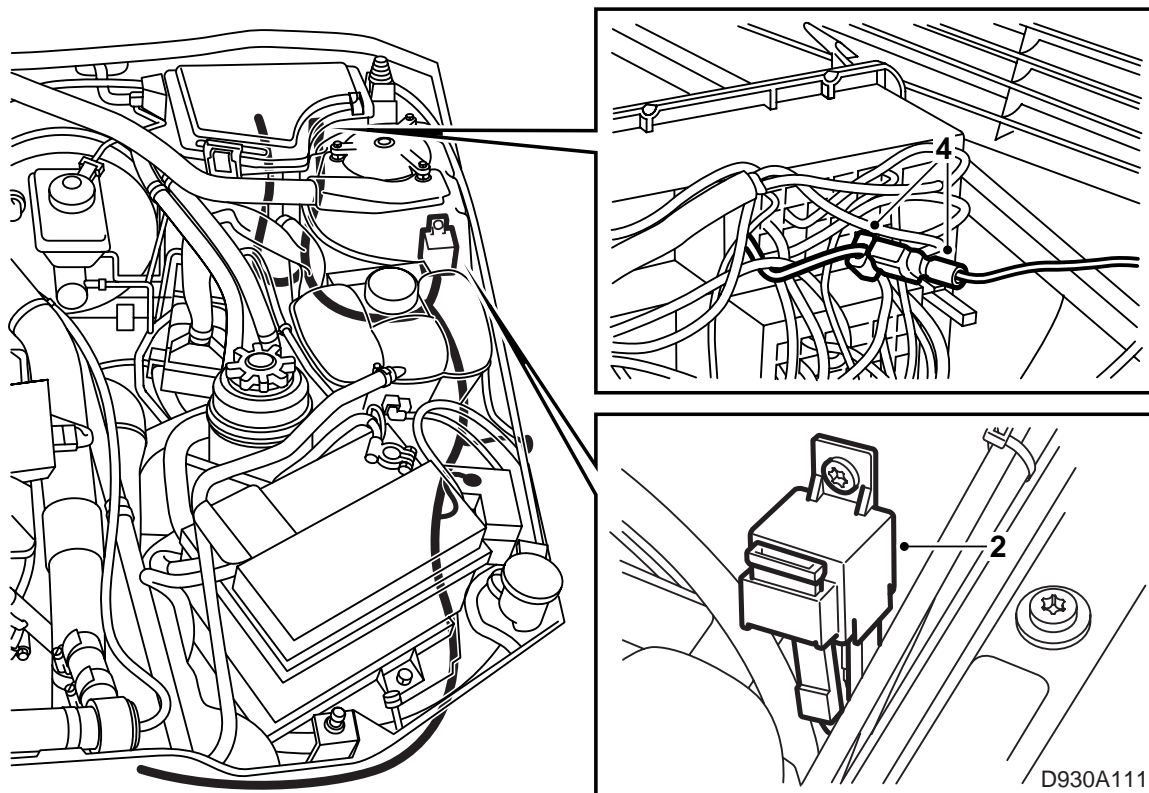
**RHD. Colocación en la consola central:** El cable de masa negro debe llevarse hasta el punto de masa situado junto a la puerta del pasajero, justo debajo del cuadro de instrumentos detrás de la alfombrilla (G35). Es el punto de masa sin marca amarilla.

3 El cable gris/rojo se usa para el alumbrado del interruptor.

Para colocación en el cuadro de instrumentos, el cable debe puentearse hacia el reostato: en el terminal de conexión 5 (Saab 900) o el terminal 3 (Saab 9-3).

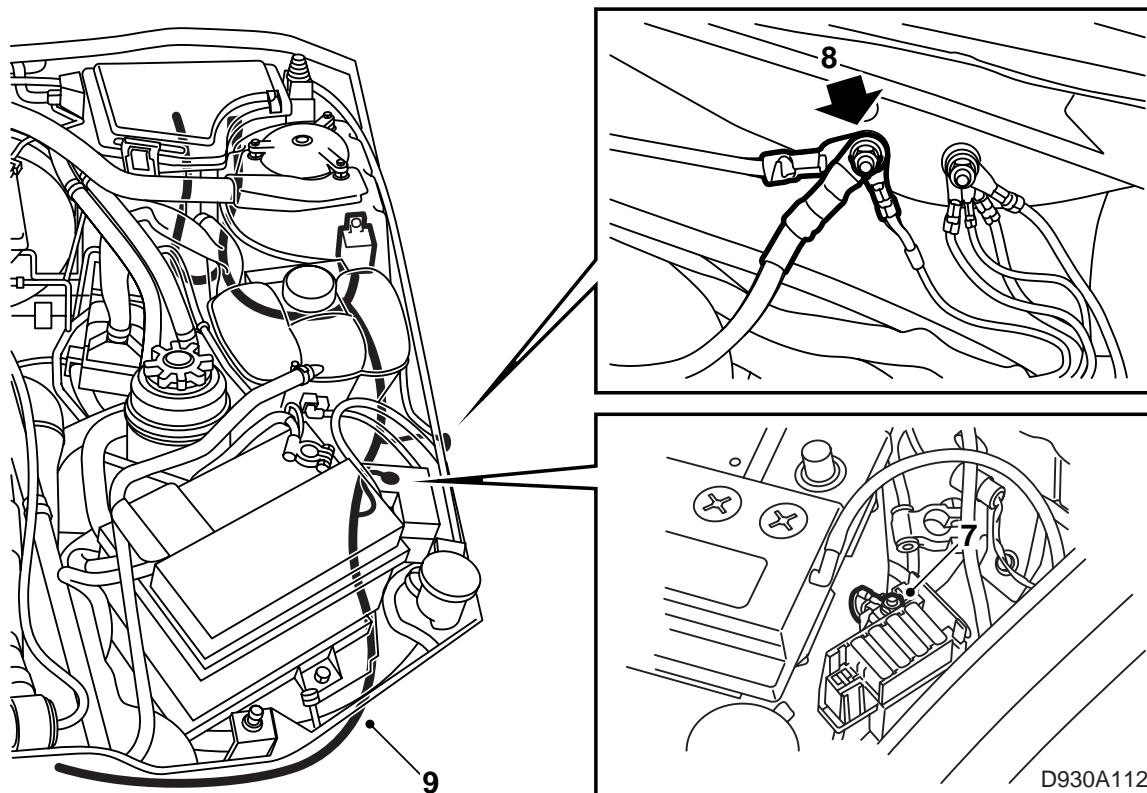
Para colocación en la consola central, el cable debe puentearse hacia el interruptor del asiento delantero calefaccionado, terminal de conexión 1.

4 Quitar el botón ciego del cuadro de instrumentos y montar el botón nuevo.



### Trabajo en el compartimento del motor

- 1 La red de cableado para luces extra debe colocarse a lo largo del lado izquierdo en el compartimento del motor.
- 2 El portarelé y el relé con fusible se colocan en la columna de muelles detrás del depósito de expansión.  
Taladrar agujeros de 3,5 mm.
- 3 Dividir el paso de goma de la central eléctrica. Colocar el cable desde el habitáculo y los extremos de cable de alimentación de corriente a lo largo del haz de cables de la central eléctrica.
- 4 Puentear el cable azul con el terminal plano montado hacia el control de lámpara **E**, de esta forma:
  - Para una función de luz larga en la conexión 56a.
  - Para una función de luz antiniebla delantera en la conexión 56a.
- 5 Volver a montar el portarelé de la central eléctrica y su paso de goma. Atornillar el portarelé en la columna de muelles.



### Trabajo en el compartimento del motor (continuación)

- 6 Colocar la red de cableado junto al depósito de expansión, hacia el portafusible de fusible máximo.
- 7 Montar el cable de terminal anular en el portafusible de fusible máximo.
- 8 Montar el cable de masa en el punto de masa delantero junto a la batería.
- 9 Llevar la red de cableado hasta el sitio de montaje de las luces largas o las luces antiniebla delanteras.  
Conectar las lámparas en la red de cableado con los cuatro tubos de empalme.
- 10 Fijar la red de cableado con abrazaderas en sitios expuestos.
- 11 Controlar el funcionamiento.
- 12 Montar todas las piezas desmontadas.

## Red de cableado para luces extra

