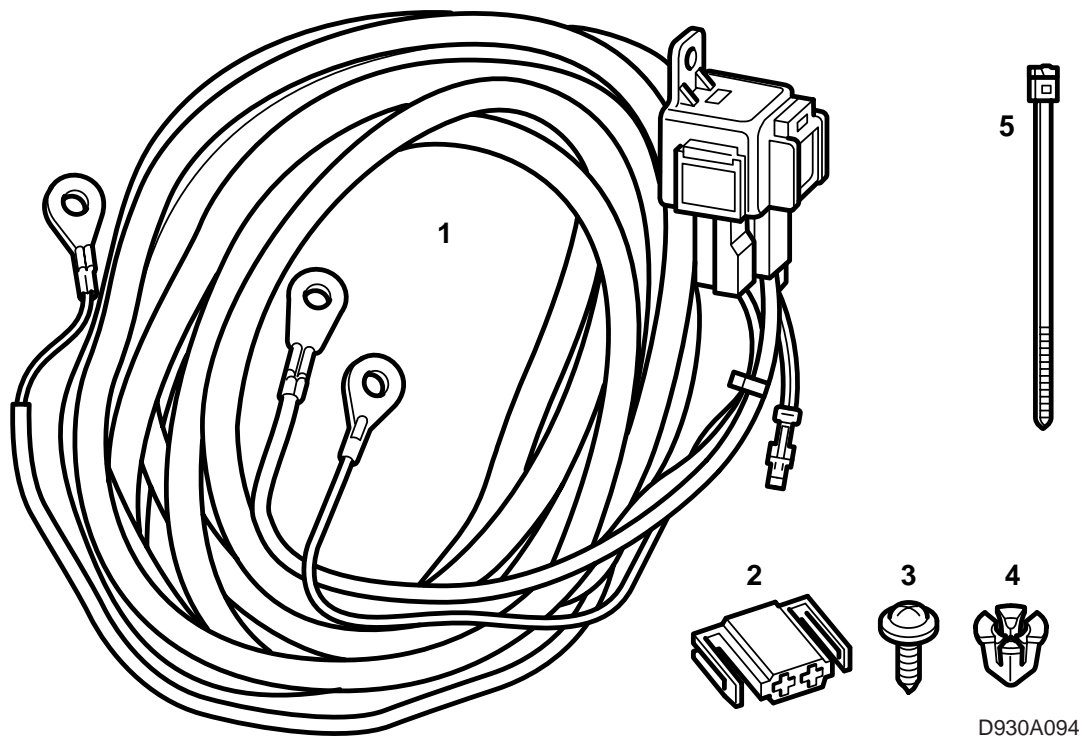


**SAAB****MONTERINGSANVISNING · INSTALLATION INSTRUCTIONS
MONTAGEANLEITUNG · INSTALLATIONS DE MONTAGE**

Saab 900 M94-, Saab 9000 M85-

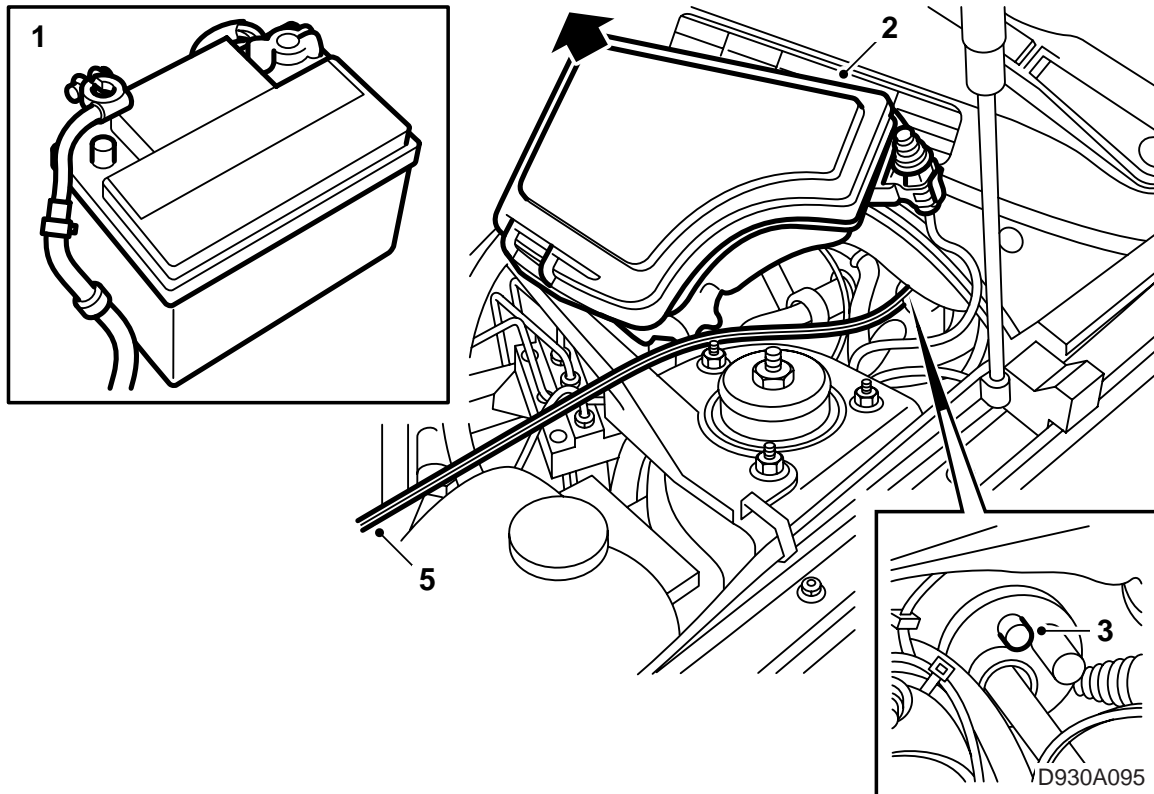
Tendido de la red de conductores, carga

Accessories Part No.	Group	Date	Instruction Part No.	Replaces
400 101 234	3:71-11	Apr 99	86 80 142	75 04 55 Jul 93



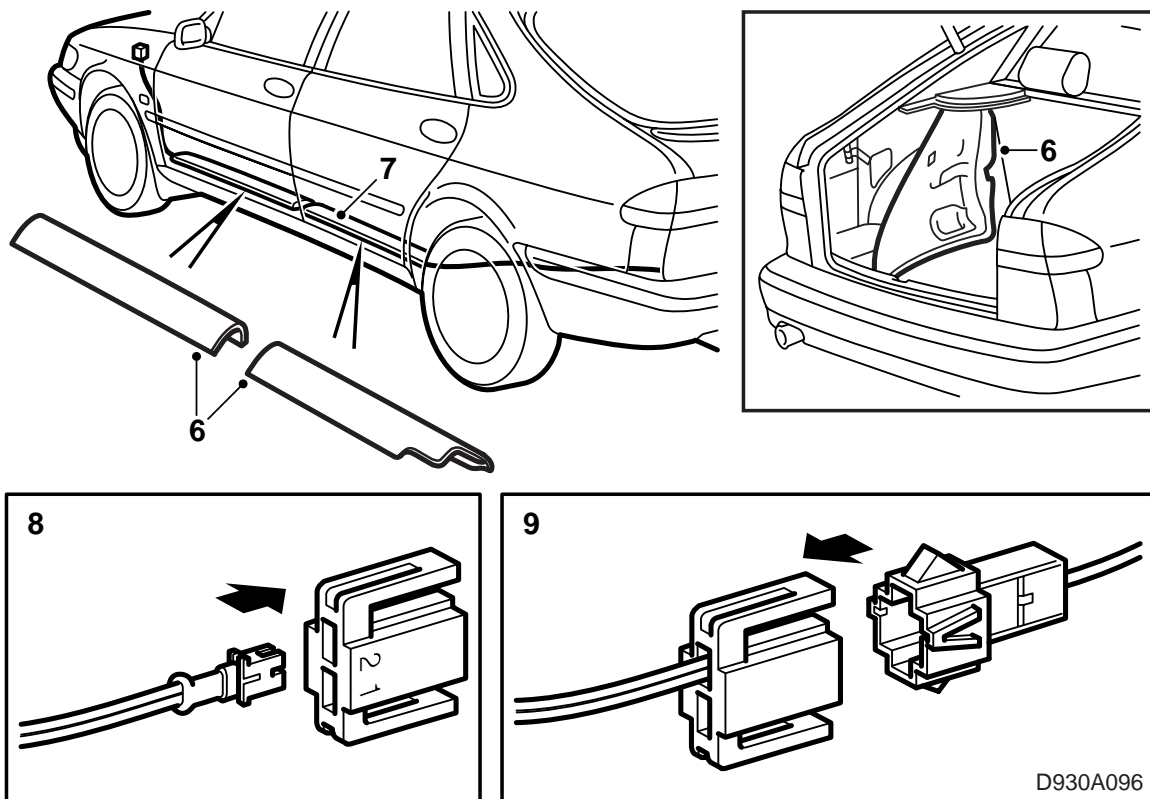
D930A094

- 1 Red de conductores con relé y fusible
- 2 Caja de contacto de 2 polos
- 3 Tornillo
- 4 Tuerca de presión
- 5 Banda tensora (10x)



Saab 900 M94-

- 1 Soltar el polo negativo de la batería.
- 2 Desmontar y sacar la central eléctrica en el compartimento motor. Puede ser necesario soltar el tirante de estabilización.
- 3 Cortar uno de los pasacables de goma pequeños en el tabique del salpicadero detrás de la central eléctrica.
- 4 Desmontar el recubrimiento, la protección para las rodillas y el canal de aire debajo del volante (LHD), como alternativa desmontar la guantera (RHD).
- 5 Pasar el cable ROJO/NEGRO al interior del habitáculo con ayuda de un alambre de acero.



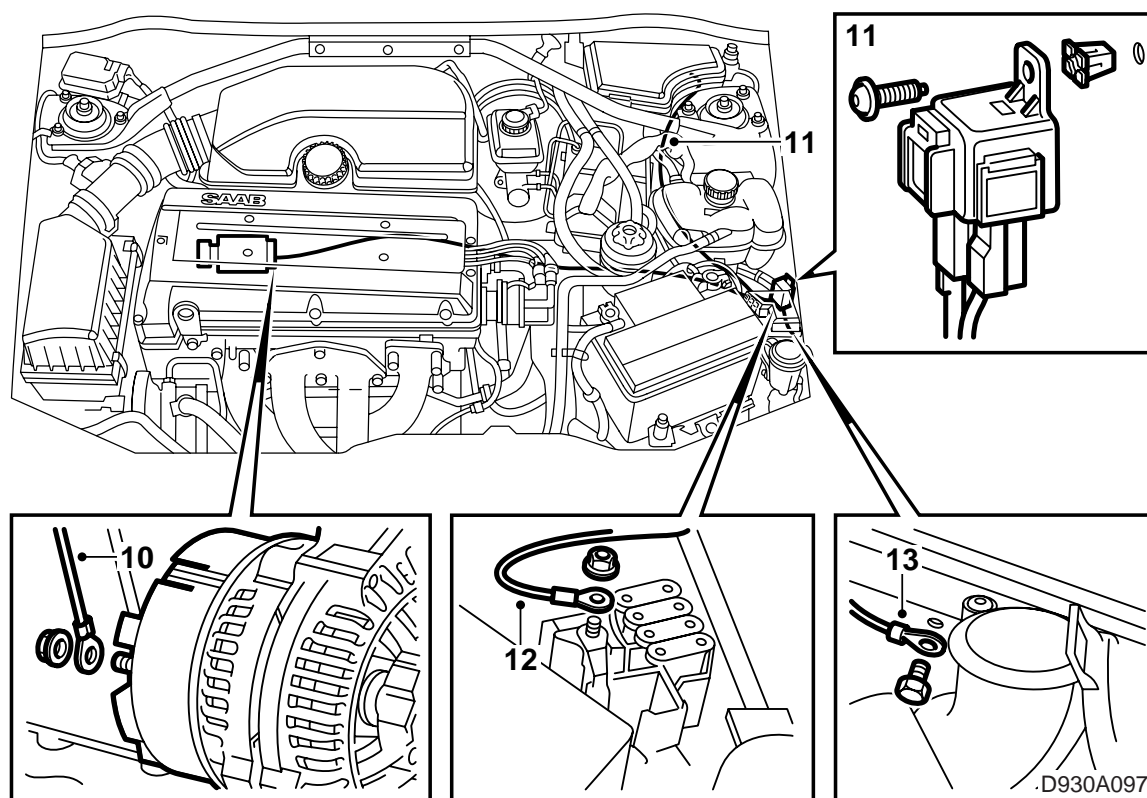
6 **5-D:** Desmontar la protección del umbral en el lado izquierdo.

3-D: Desmontar la protección del umbral izquierdo, así como el tapizado lateral izquierdo del asiento trasero.

7 Colocar la red de conductores a lo largo del lado izquierdo en el automóvil hasta la luz trasera izquierda.

8 El conductor se conecta en la caja de contacto adjunta (clavija 2).

9 En el kit para el contacto de remolque de 13 polos, o el contacto de 7 polos, se deberá utilizar el conductor ROJO/NEGRO (13 polos) ó el GRIS (7 polos) con caja de contactos de 2 polos montada.



10 Montar el cable VERDE/BLANCO a lo largo del tabique del salpicadero y hacia abajo hacia la conexión D+ del alternador.

11 Colocar la red de conductores por debajo del depósito de expansión y hacia abajo hasta la batería.

Fijar atornillando el relé directamente en la plancha en un lugar adecuado.

Taladrar con una broca de 3,5 mm.

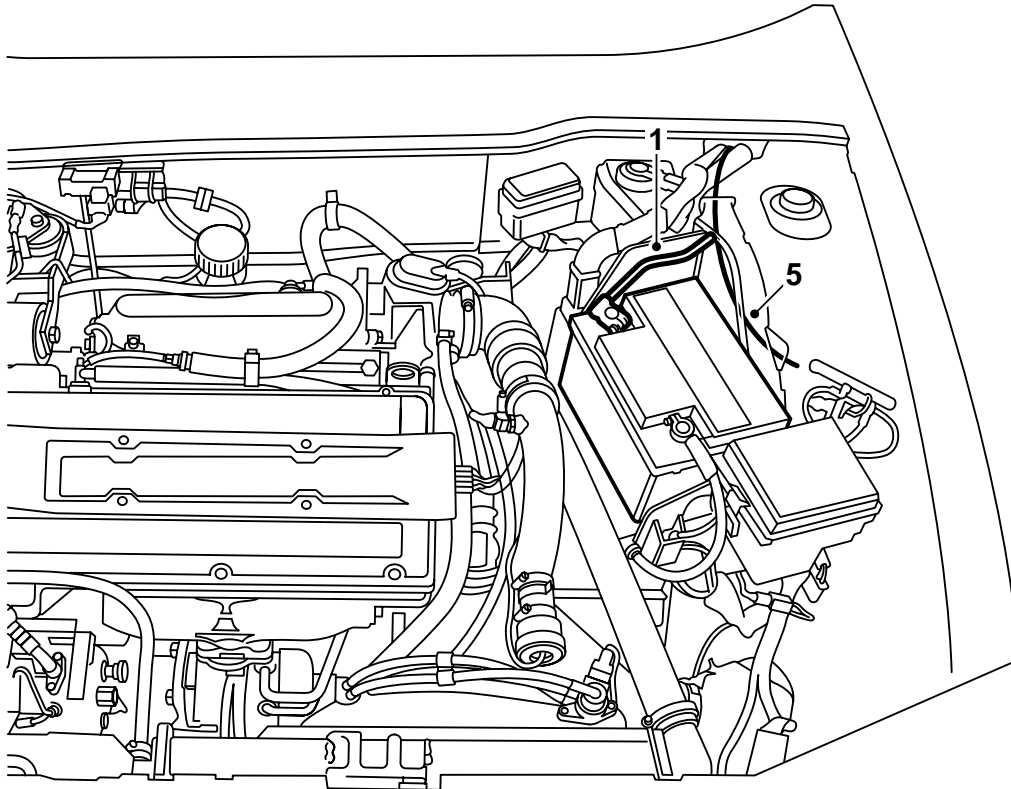
Proteger el orificio contra la oxidación.

12 Montar el cable ROJO desde el portarrelés hasta la regleta de positivo del portamaxifusibles.

13 Desmontar la tuerca del punto de tierra delante de la batería (**no** el punto de tierra de la batería). Conectar el cable NEGRO al punto de tierra por fuera de los cables de tierra ya existentes. Volver a montar la tuerca en el tornillo de tierra.

Par de apriete 8,5 Nm (6.3 lbf ft)

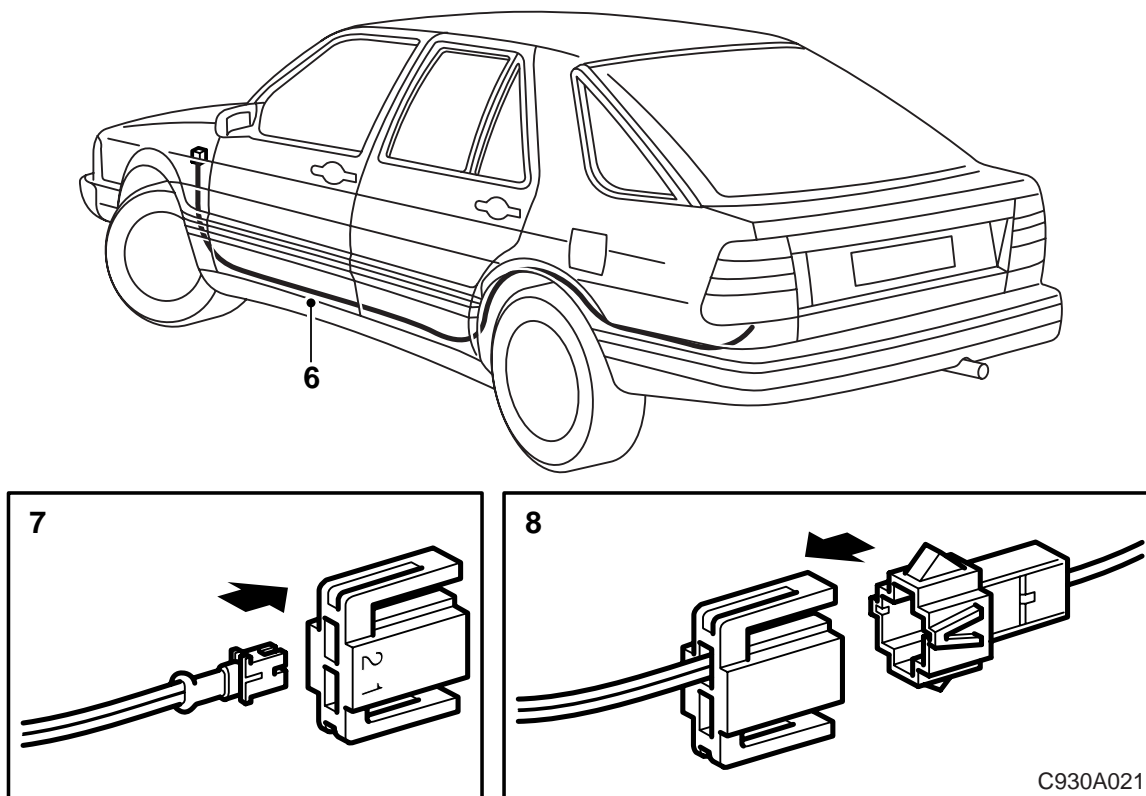
14 Volver a montar todas las piezas desmontadas y controlar el funcionamiento.



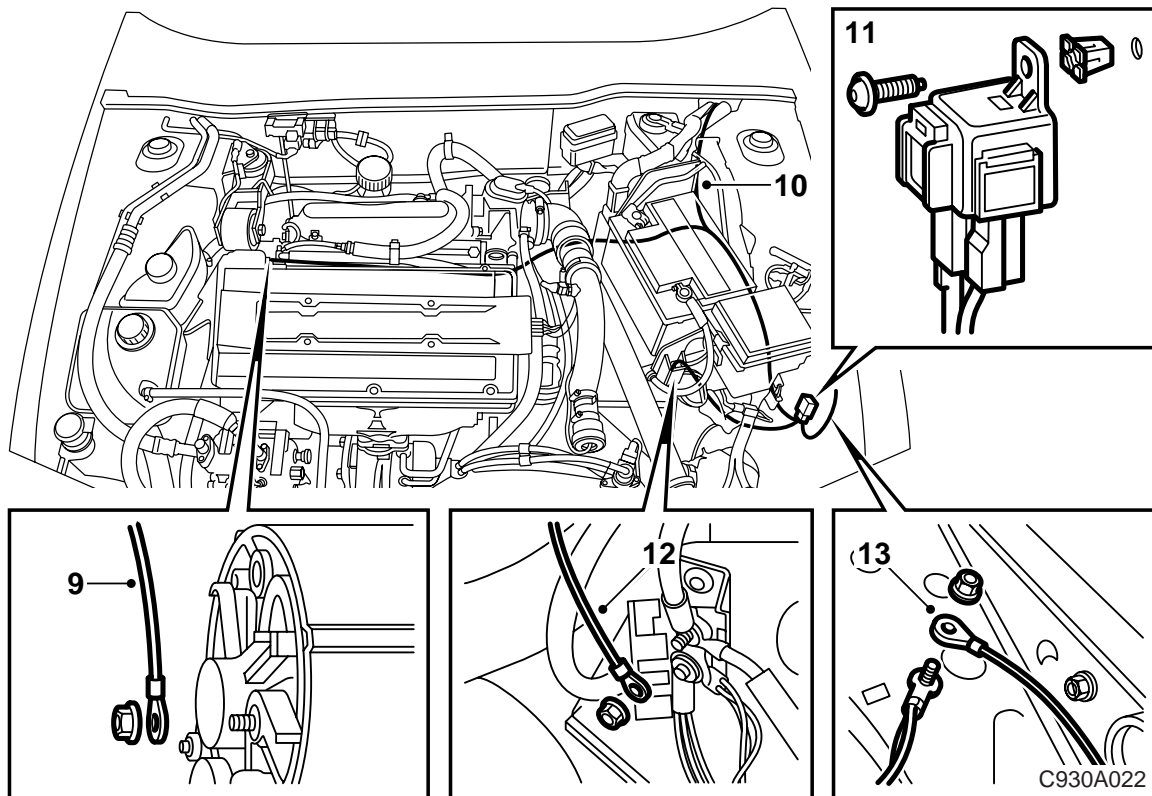
C930A020

Saab 9000 M85-

- 1 Soltar el polo negativo de la batería.
- 2 Desmontar el recubrimiento por debajo del volante (LHD), como alternativa a la guantera (RHD).
- 3 Desmontar las cubiertas del umbral izquierdo.
- 4 **CD:** Desmontar el respaldo y abatir hacia adelante la almohadilla del mismo.
- 5 Pasar el cable ROJO/NEGRO al interior del habitáculo con ayuda de un alambre de acero junto al cilindro de freno.



- 6 Colocar la red de conductores a lo largo de la red de conductores del automóvil hasta la luz trasera izquierda.
- 7 Conectar el conductor en la caja de contacto de 2 polos adjunta (clavija 2).
- 8 En el kit para el contacto de remolque de 13 polos, ó el contacto de 7 polos, se deberá utilizar el conductor ROJO/NEGRO (13 polos) ó el GRIS (7 polos) con caja de contactos de 2 polos montada.



- 9 Montar el conductor VERDE/BLANCO a lo largo del tabique del salpicadero y hacia abajo hasta la conexión D+ del alternador.
- 10 La red de conductores con el relé se coloca en el canal de cables junto a la batería.
- 11 Desmontar el tapón de goma sobre el orificio cuadrado en la estructura junto al puntal con muelle al lado del canto delantero de la batería. Montar el tapón de plástico y fijar atornillando el relé con la clavija de conexión orientada hacia abajo.
El relé se puede fijar atornillándolo directamente en el canto delantero del estante de la batería. Taladrar con una broca de 3,5 mm.
- Automóviles TCS:** Deberá utilizarse el orificio rectangular. Comprobar que el cable de tierra no quede en el camino del tornillo.
- 12 Montar el cable ROJO a la regleta de distribución delante de la batería.
- 13 Montar el cable NEGRO al punto de tierra en la estructura junto al puntal con muelle.
- 14 Controlar el funcionamiento y volver a montar todas las piezas desmontadas.

Esquema eléctrico, carga

