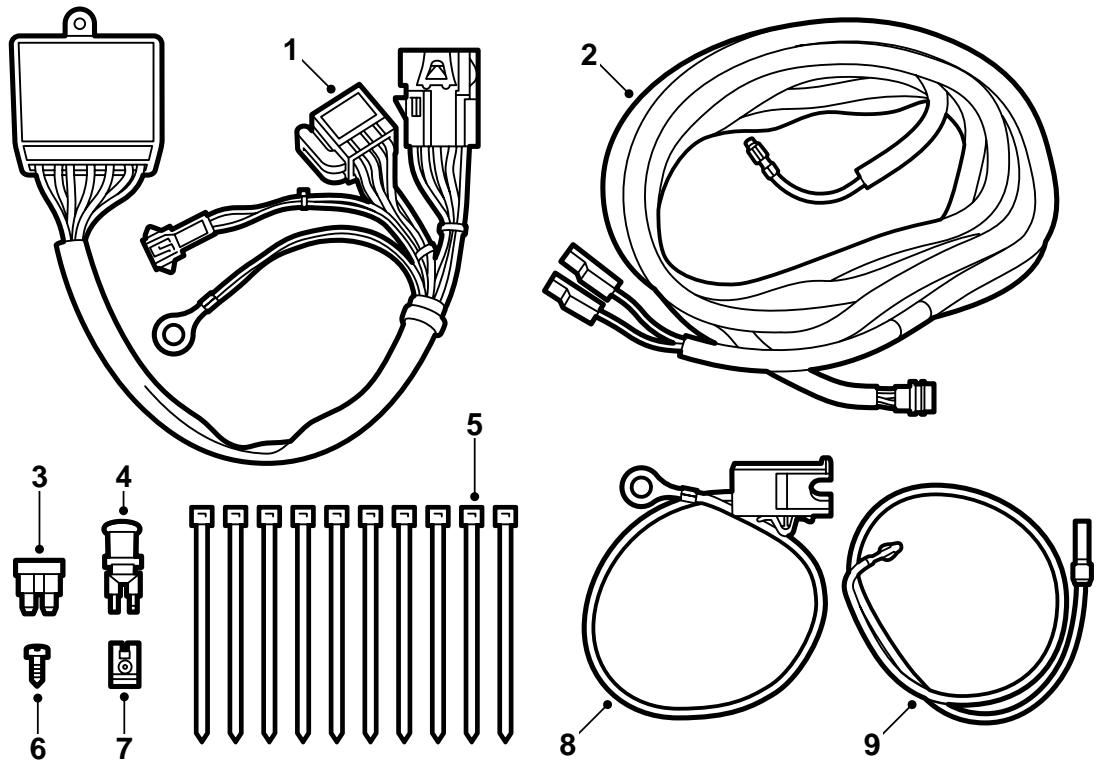


**SAAB****MONTERINGSANVISNING · INSTALLATION INSTRUCTIONS
MONTAGEANLEITUNG · INSTALLATIONS DE MONTAGE**

Saab 900 M94-, Saab 9000 M85-

Red de cableado, supervisión de señal, instalación de remolque

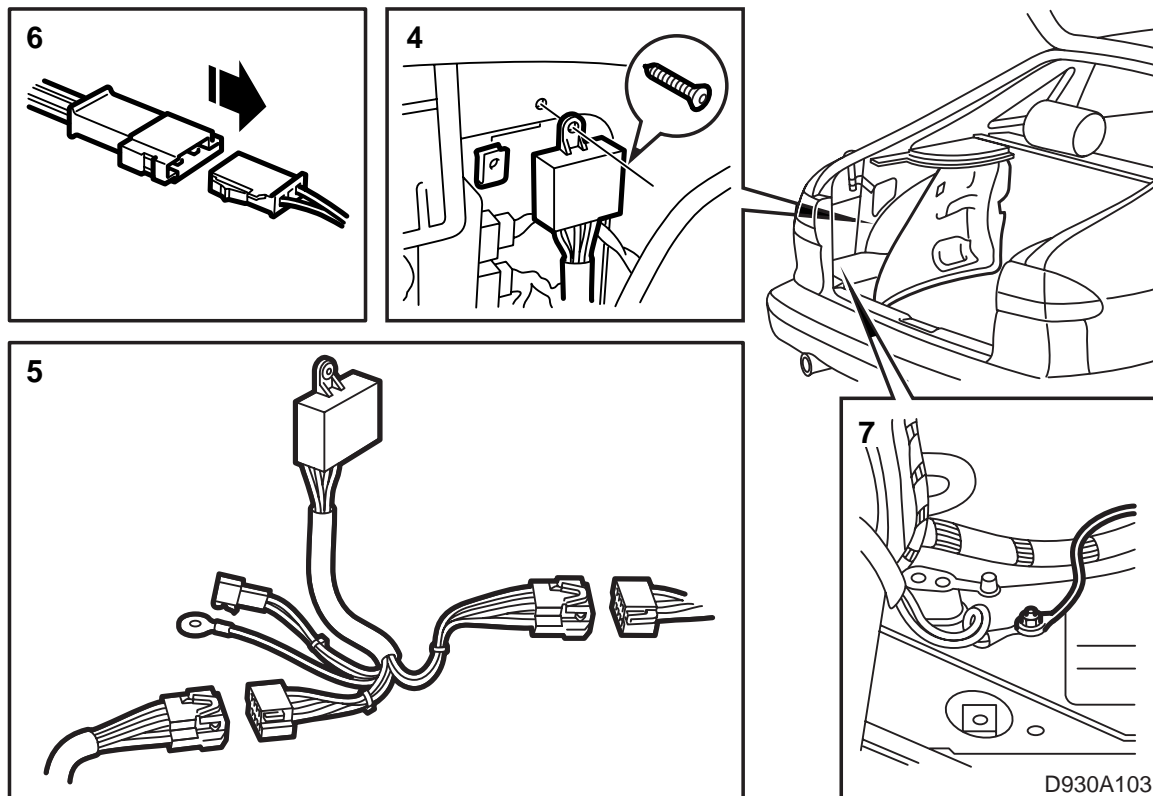
Accessories Part No.	Group	Date	Instruction Part No.	Replaces
400 101 259	3:71-14	Apr 99	86 79 292	750414 Jul 93



D930A102

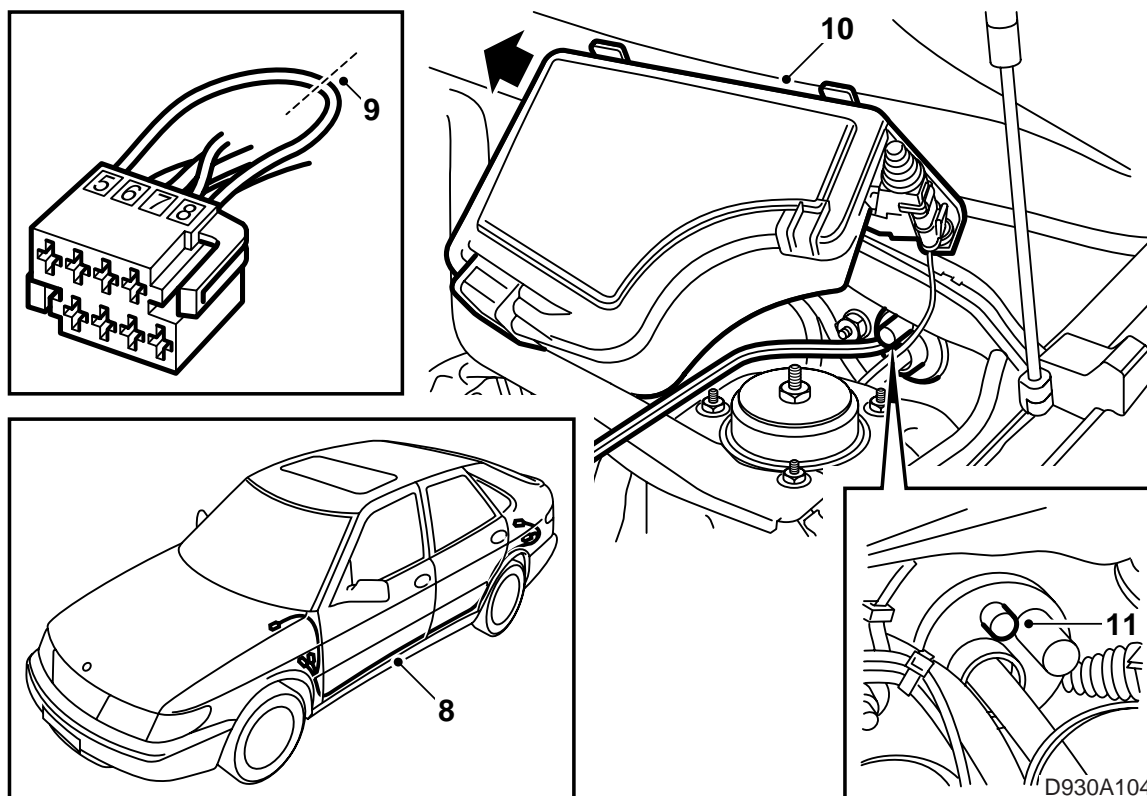
Contenido del juego

- 1 Dispositivo de mando
- 2 Red de cableado
- 3 Fusible 5A
- 4 Lámpara con portalámparas
- 5 Abrazadera (10x)
- 6 Tornillo
- 7 Clip
- 8 Portafusibles
- 9 Red de cableado, luces antiniebla



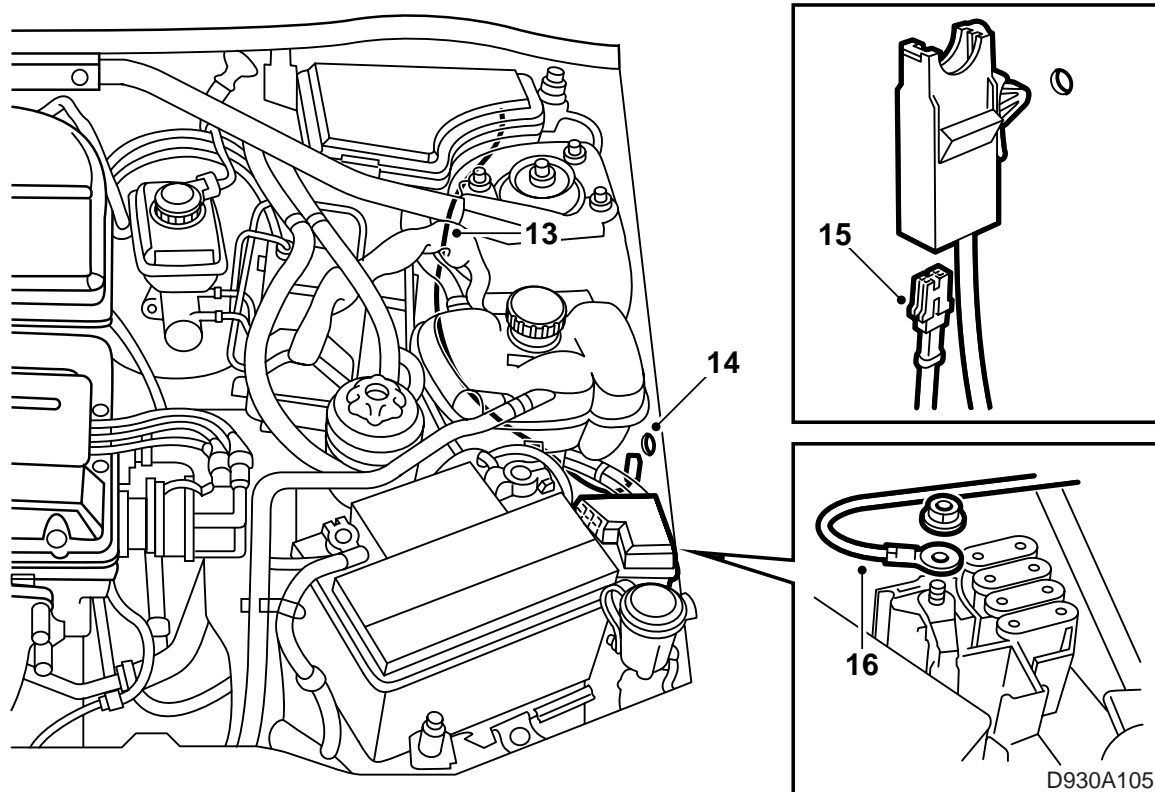
Saab 900 M94-

- 1 Soltar el cable negativo de la batería.
- 2 Desmontar el tapizado lateral izquierdo trasero del maletero, la tapa debajo del cuadro de instrumentos y la protección de umbral del lado izquierdo.
- RHD** : Desmontar la guantera.
- 3-D** : Desmontar el tapizado lateral izquierdo del asiento trasero en el borde inferior.
- 3 Abatir el asiento trasero.
- 4 Montar el dispositivo de mando en la placa interior del maletero, a la izquierda junto a la antena/antena eléctrica.
- 5 Montar los conectores: en la red de maniobra del coche o en la red de preparación; y en la red de cableado del dispositivo de remolque.
- 6 Montar el conector de 3 polos en la red de cableado del dispositivo de remolque.
- 7 Montar el cable de masa en el punto de masa debajo del faro combinado izquierdo trasero.



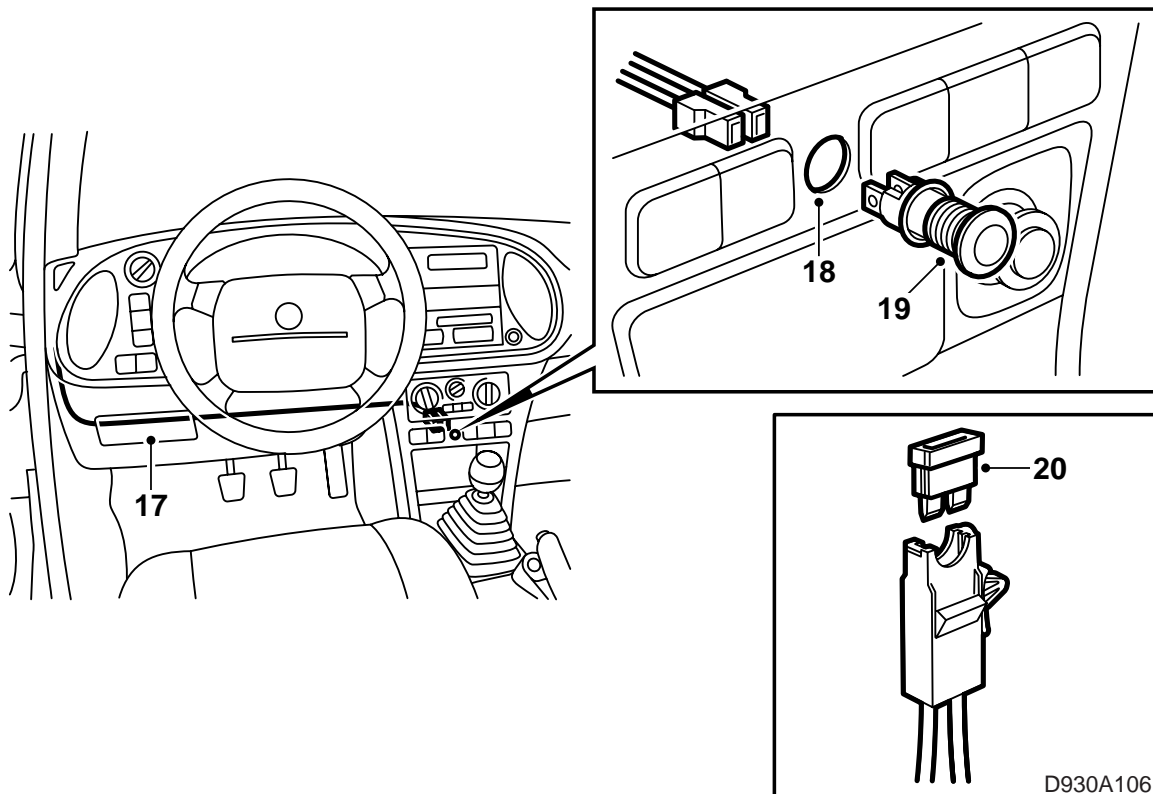
Saab 900 M94-

- 8 Colocar la red de cableado para suministro positivo a lo largo de la red de cableado principal del coche, en el lado izquierdo. Fijarla con abrazaderas.
- 9 Cortar el puente entre los terminales 5 y 8 del conector de 8 polos debajo del faro combinado izquierdo trasero.
- 10 Desmontar la barra estabilizadora del compartimento del motor. Levantar la central eléctrica grande del compartimento.
- 11 Cortar uno de los pasos de goma pequeños del habitáculo en la pared del salpicadero.
- 12 Desmontar la protección de rodilla y el conducto de aire.



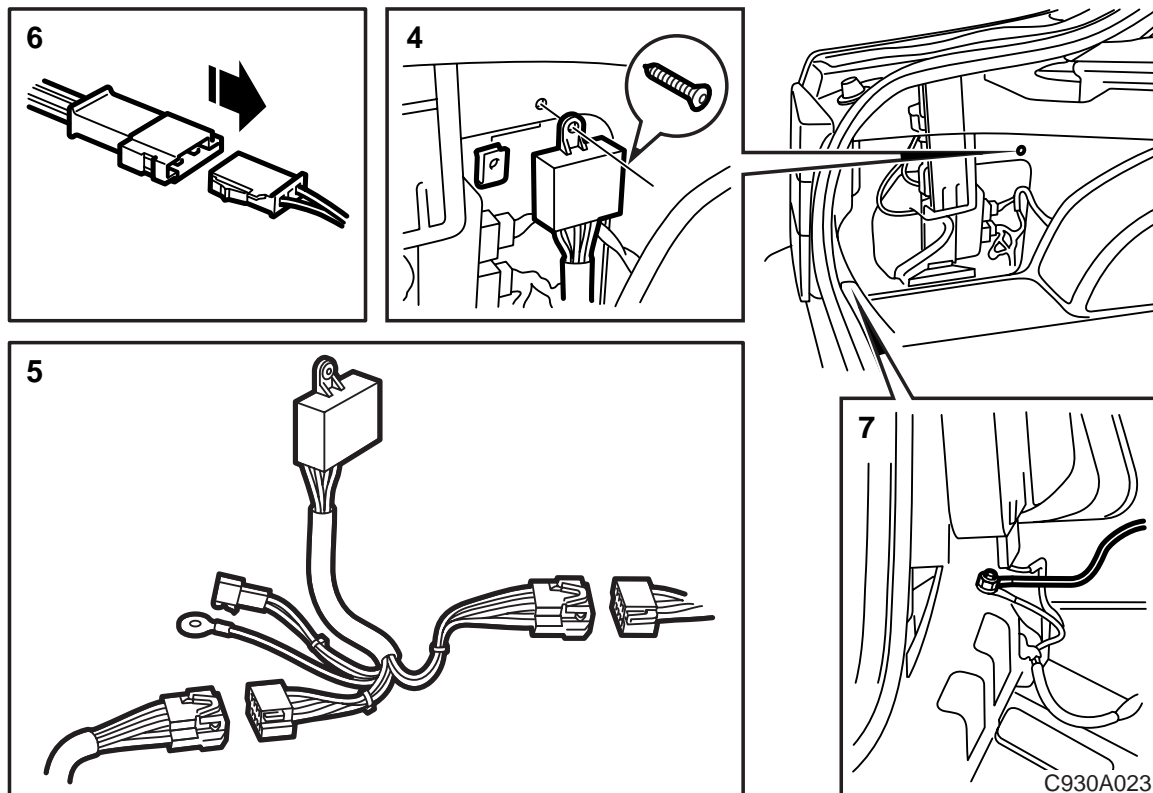
Saab 900 M94-

- 13 Introducir el cable ROJO en el compartimento del motor con ayuda de un alambre.
- 14 Taladrar un agujero (8mm) en la pata estructural izquierda cerca del portafusibles de fusible máximo.
Aplicar antioxidante en el agujero y colocar a presión el portafusibles.
- 15 Pasar el cable por debajo del depósito de expansión y conectarlo en el portafusibles.
- 16 Colocar el cable ROJO del portafusibles en el terminal positivo de los fusibles máximos.



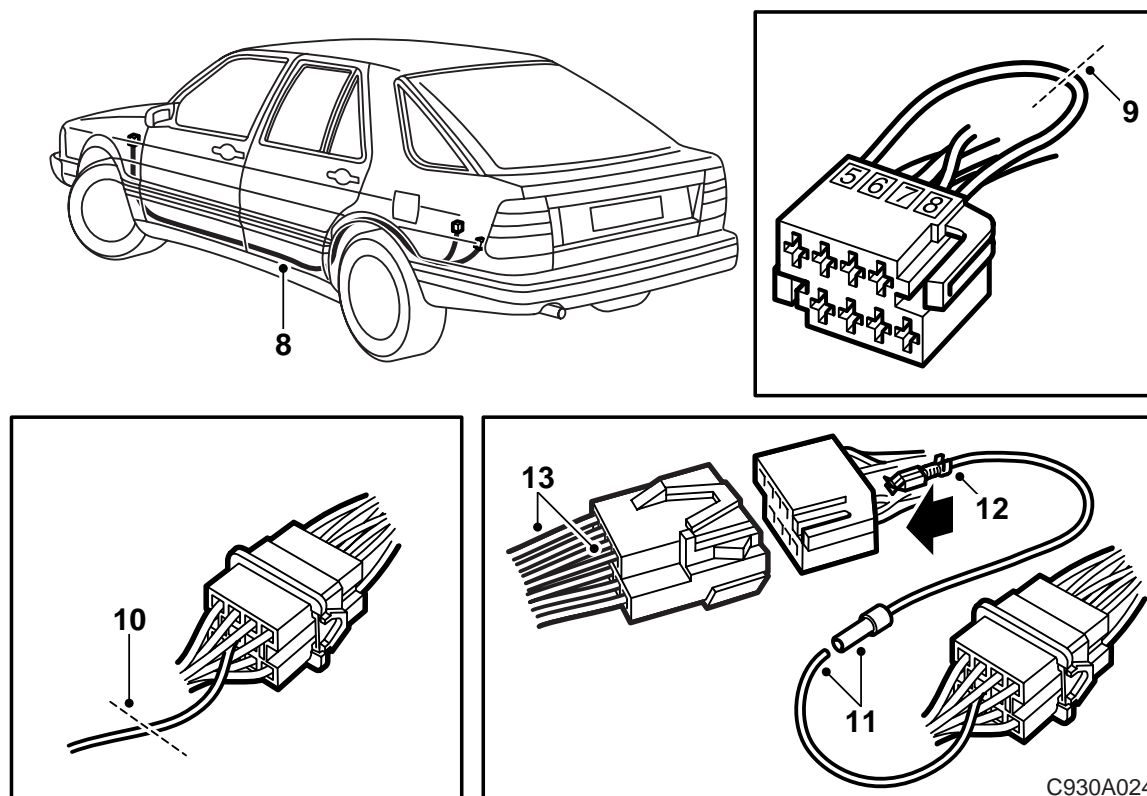
Saab 900 M94-

- 17 Llevar la red de cableado de la lámpara hasta la consola central (proceder con cuidado para que los cables no toquen en partes móviles (LHD)).
- 18 Taladrar un agujero (11,5mm) en la consola central, bien visible desde el puesto de conducción.
- 19 Montar la lámpara con clips en el lado posterior. Fijar la red de cableado con abrazaderas.
- 20 Poner el fusible (5A) en el portafusibles del compartimento del motor.
- 21 Controlar el funcionamiento.
- 22 Montar todas las piezas previamente desmontadas.



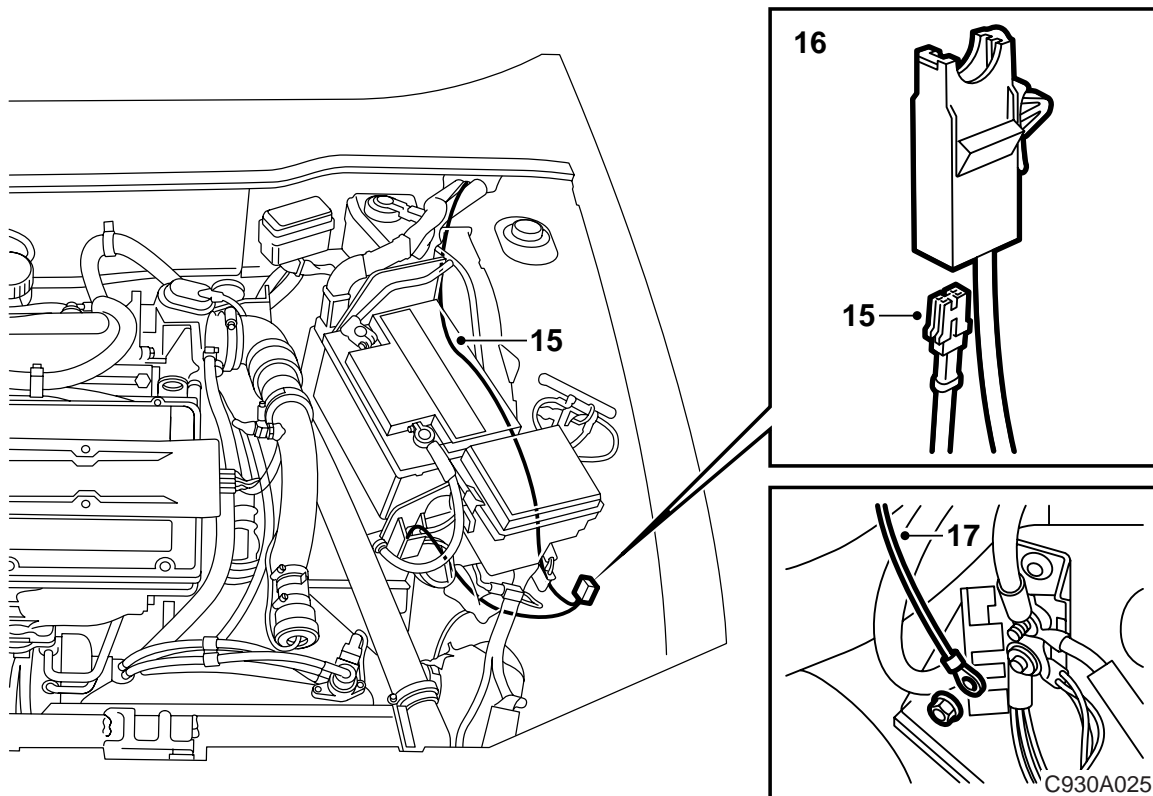
Saab 9000 M85-

- 1 Soltar el cable negativo de la batería.
- 2 Desmontar el tapizado lateral izquierdo trasero del maletero, la tapa debajo del cuadro de instrumentos y la protección de umbral del lado izquierdo.
RHD : Desmontar la guantera.
- 3 Desmontar el respaldo de CD.
- 4 Montar el dispositivo de mando en la placa interior del maletero, a la izquierda junto a la antena/antena eléctrica.
- 5 Montar los conectores: en la red de preparación y en la red de cableado del dispositivo de remolque.
- 6 Montar el conector de 3 polos en la red de cableado de suministro positivo y la lámpara de supervisión.
- 7 Montar el cable de masa en el punto de masa debajo del faro combinado izquierdo trasero.



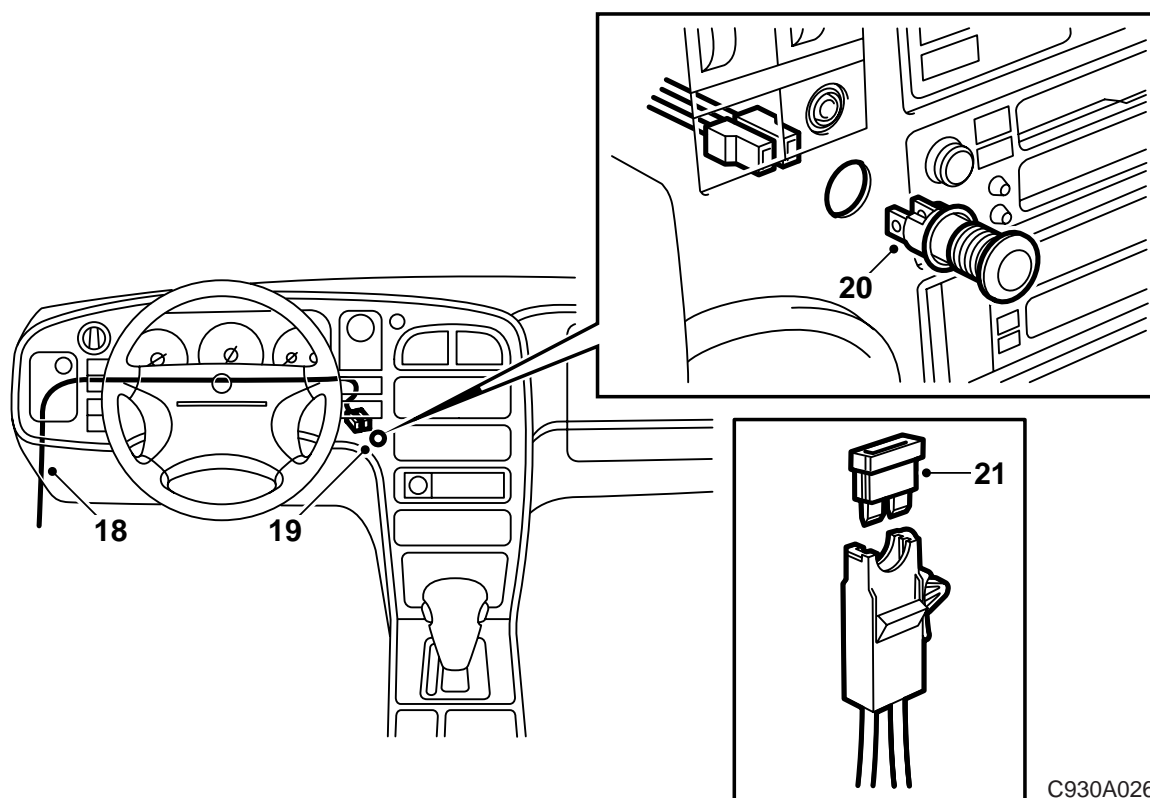
Saab 9000 M85-

- 8 Colocar la red de cableado para suministro positivo a lo largo de la red de cableado principal del coche, en el lado izquierdo. Fijarla con abrazaderas.
- 9 Cortar el puente entre los terminales 5 y 8 del conector de 8 polos debajo del faro combinado izquierdo trasero en el maletero.
- 10 **M92-M93:** Cortar el cable grueso de color azul del terminal 10 del conector, junto al paso de rueda izquierdo.
- 11 Montar y fijar el manguito de la red de cableado "DIM" en el juego.
- 12 Desconectar el terminal 8 de la red de cableado de preparación y cortar el cable. Conectar la red de cableado "DIM".
- 13 Intercambiar las posiciones de los terminales 5 y 8 en el contacto macho de 8 polos.



Saab 900 M85-

- 14 Desmontar la protección de rodilla y el conducto de aire.
- 15 Introducir el cable ROJO en el compartimento del motor, junto al cilindro de freno, con ayuda de un alambre.
- 16 Taladrar un agujero (8mm) en la pata estructural izquierda cerca de la regleta distribuidora en la consola de batería.
Aplicar antioxidante en el agujero y colocar a presión el portafusibles.
- 17 Conectar el cable ROJO del portafusibles en la regleta distribuidora de la consola de batería.



C930A026

Saab 9000 M85-

- 18 Llevar la red de cableado de la lámpara hasta la consola central (proceder con cuidado para que los cables no toquen en partes móviles (LHD)), o hasta el panel a la izquierda del volante.
- 19 Taladrar un agujero (11,5mm) en la consola central, bien visible desde el puesto de conducción.
- 20 Montar la lámpara con clips en el lado posterior. Fijar la red de cableado con abrazaderas.
- 21 Poner el fusible (5A) en el portafusibles del compartimento del motor.
- 22 Controlar el funcionamiento.
- 23 Montar todas las piezas previamente desmontadas.

Esquema eléctrico, control de luces antiniebla e intermitentes

