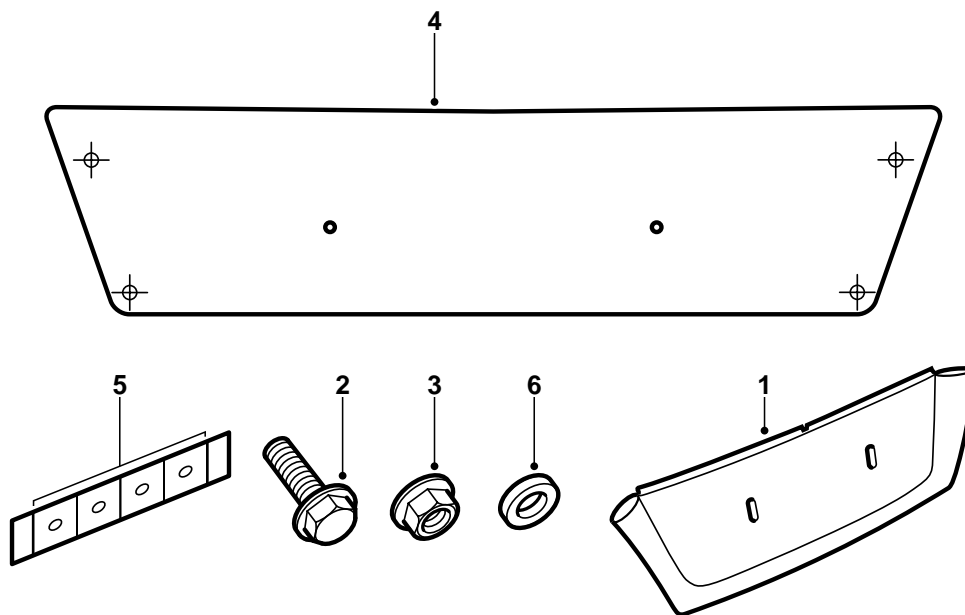


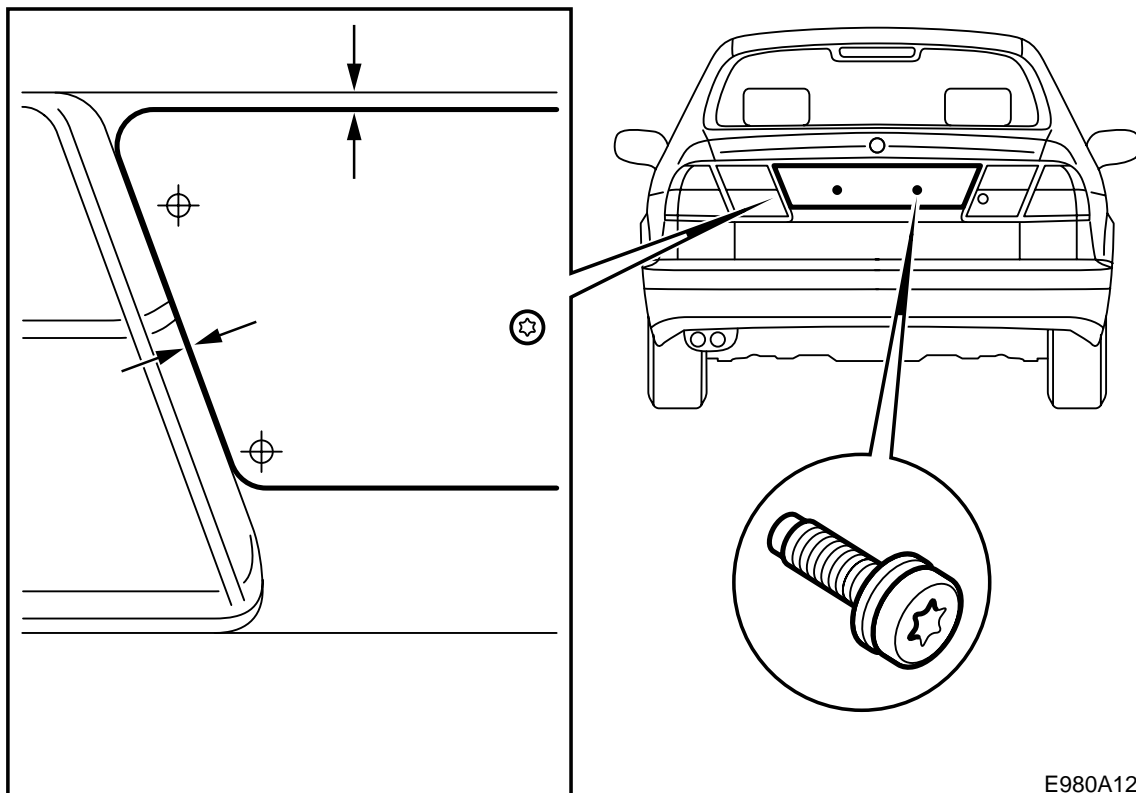
**SAAB****MONTERINGSANVISNING · INSTALLATION INSTRUCTIONS  
MONTAGEANLEITUNG · INSTALLATIONS DE MONTAGE****Saab 9-5****Panel embellecedor trasero**

Accessories Part No.	Group	Date	Instruction Part No.	Replaces
400 106 233	8:41-06	May 99	46 77 274	46 77 274 Aug 98



E980A093

- 1 Panel embellecedor
- 2 Tornillo (2 pzas.)
- 3 Tuerca (2 pzas.)
- 4 Plantilla
- 5 Arandela de zinc (4 pzas.)
- 6 Empaquetadura de goma espumosa (4 pzas.)



E980A122

- 1 Abrir el portón del compartimento de equipajes y desmontar el tapizado del portón.

### Atención

El tapizado del portón del compartimento de equipajes está montado con remaches del tipo de 3 etapas. Presionar con cuidado la parte central del remache y sacar seguidamente todo el remache.

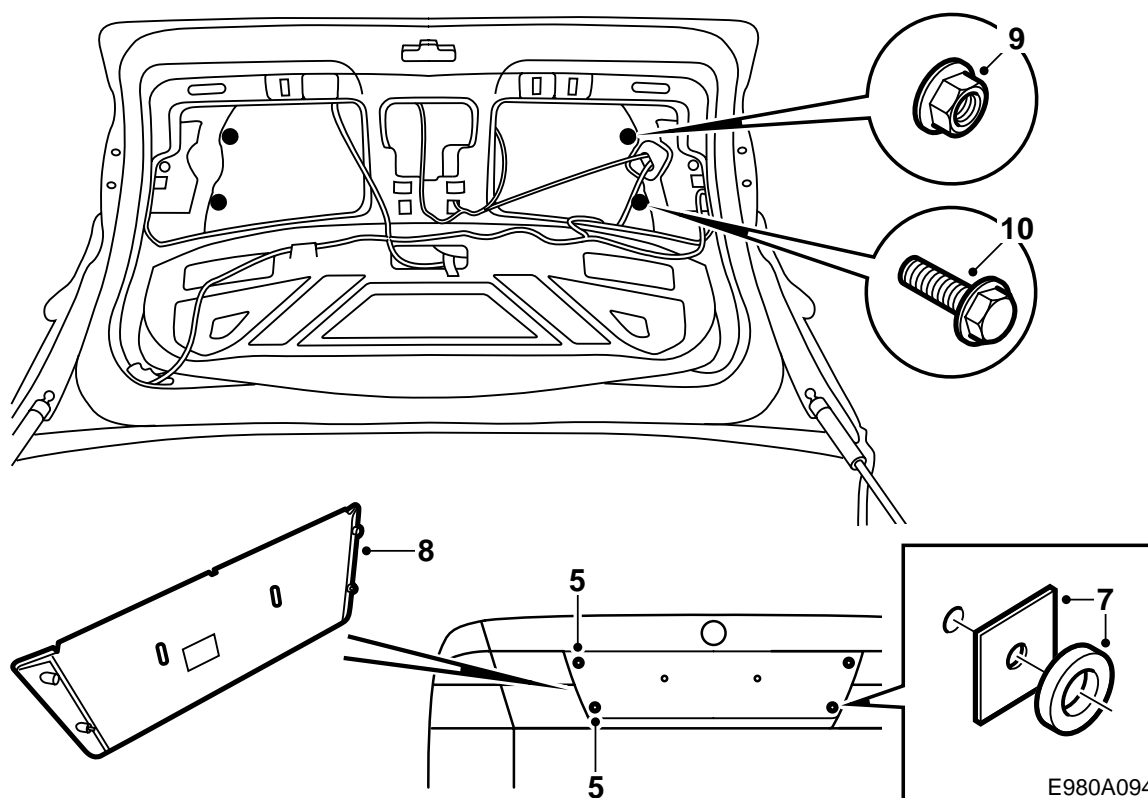
- 2 Desmontar la matrícula.
- 3 Cortar ambas partes de la plantilla a lo largo de la línea continua y juntarla pegándola.

### Atención

Ser minuciosos al adaptar la plantilla.

Hacer agujeros para los tornillos de la matrícula.

- 4 Colocar la plantilla y fijarla con ayuda de los tornillos de la matrícula. Comprobar que existe el mismo juego en los lados izquierdo y derecho en el canto superior, así como en los lados izquierdo y derecho hacia los faros combinados traseros.
- 5 Marcar con un punzón el centro del agujero en los lados izquierdo y derecho. Retirar la plantilla. Pretaladrar con una broca  $\varnothing$  de 6 mm. Controlar la posición de los agujeros en relación al panel embellecedor. Taladrar con una broca de  $\varnothing$  9 mm. En los casos necesarios se deberán limar los agujeros para obtener la posición correcta, pero como máximo hasta  $\varnothing$  9,5 mm.



- 6 Rebabar los agujeros y extraer las virutas y escamas sueltas. Limpiar con Teroson Ren-gorare FL. Aplicar Standox 1K Füllprimer. Aplicar una capa de pintura de recubrimiento. Aplicar el agente de sellado de cavidades Terotex HV 400 o Mercasol 1 en las superficies interiores.
- 7 Montar arandelas de zinc y empaquetaduras de goma espumosa sobre los cuatro agujeros tal-drados, ver la ilustración.
- 8 Comprobar que esté limpia la superficie donde va a montarse el panel. Adaptar el panel de manera que sea igual el juego en los lados izquierdo y derecho en el canto superior, así como en los lados izquierdo y derecho hacia los faros combinados.
- 9 Abrir el portón del compartimento de equipajes y apretar las tuercas.  
**Par de apriete 3 Nm (2.2 lbf ft).**
- 10 Atornillar los tornillos.  
**Par de apriete 3 Nm (2.2 lbf ft).**
- 11 Montar la matrícula de manera que quede cen-trada en relación al panel y volver a montar el tapizado del portón del compartimento de equi-pajes.