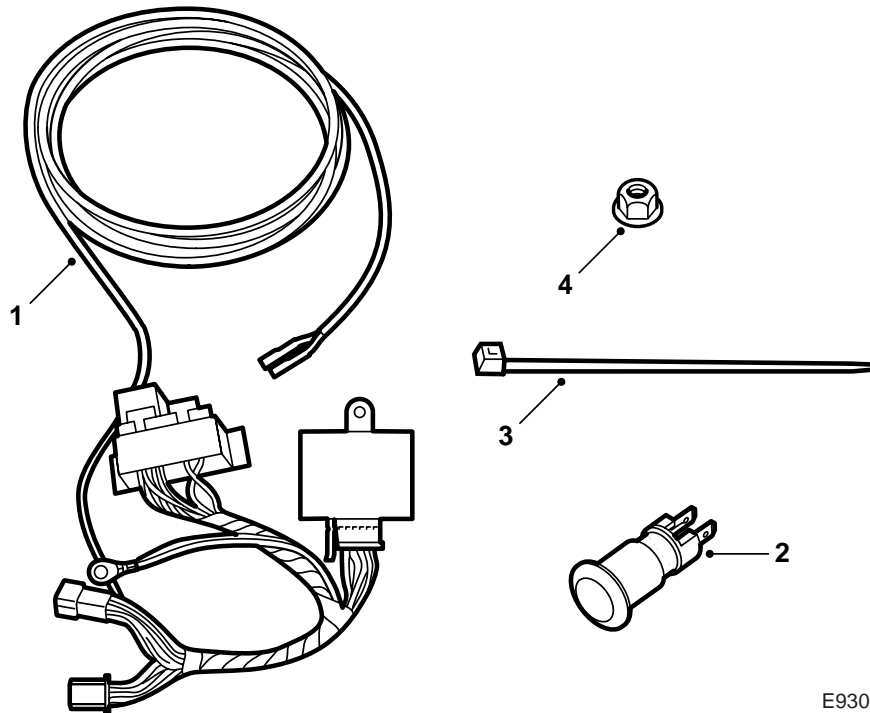


**SAAB****MONTERINGSANVISNING · INSTALLATION INSTRUCTIONS
MONTAGEANLEITUNG · INSTALLATIONS DE MONTAGE**

Saab 9-5

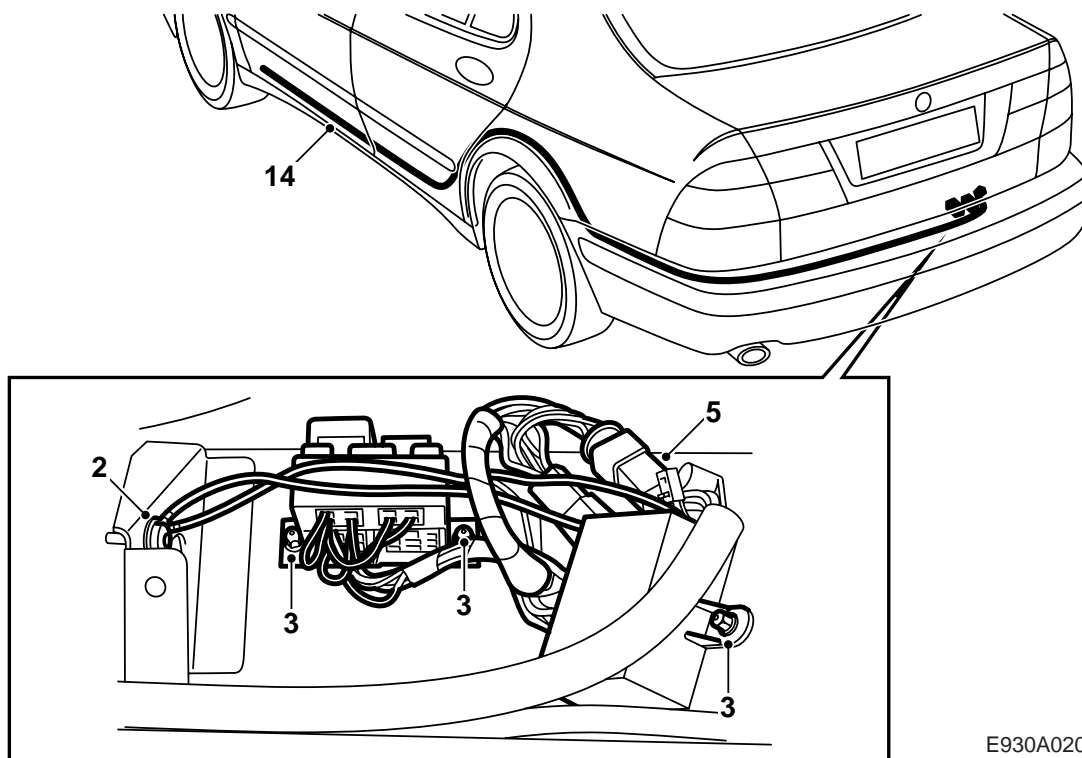
Red de conductores, supervisión de señal/carga

Accessories Part No.	Group	Date	Instruction Part No.	Replaces
400 106 324	3:71-26	June 98	48 07 020	48 07 020 May 98



E930A024

- 1 Kit de conductores
- 2 Lámpara de indicación
- 3 Banda tensora (x5)
- 4 Tuerca de plástico (x3)



E930A020

1 Desmontar el recubrimiento en el panel trasero y elevar la alfombrilla del compartimento de equipajes.

2 Conectar el cable de tierra del supervisor de señal al punto de tierra en la placa de refuerzo derecha.

Si no está montada la red de conductores del remolque, taladrar con una broca de 5,0 mm en la placa de refuerzo derecha para crear una conexión a tierra. Lijar alrededor del agujero taladrado para obtener un mejor contacto a tierra.

Conectar el cable de tierra.

3 Montar el dispositivo de mando y la caja de relés en los pernos soltados existentes en el panel trasero.

4 Dividir la caja de empalme para la red de conductores del remolque.

5 Conectar la red de conductores para el dispositivo de mando y la caja de relés entre la red de conductores del automóvil y el remolque.

6 Si **no** va a utilizarse la lámpara de control:

Fijar la red de conductores en el canto delantero de manera que el gato no roce con la red. Continuar en el punto 19.

7 Si va a utilizarse la lámpara de control:

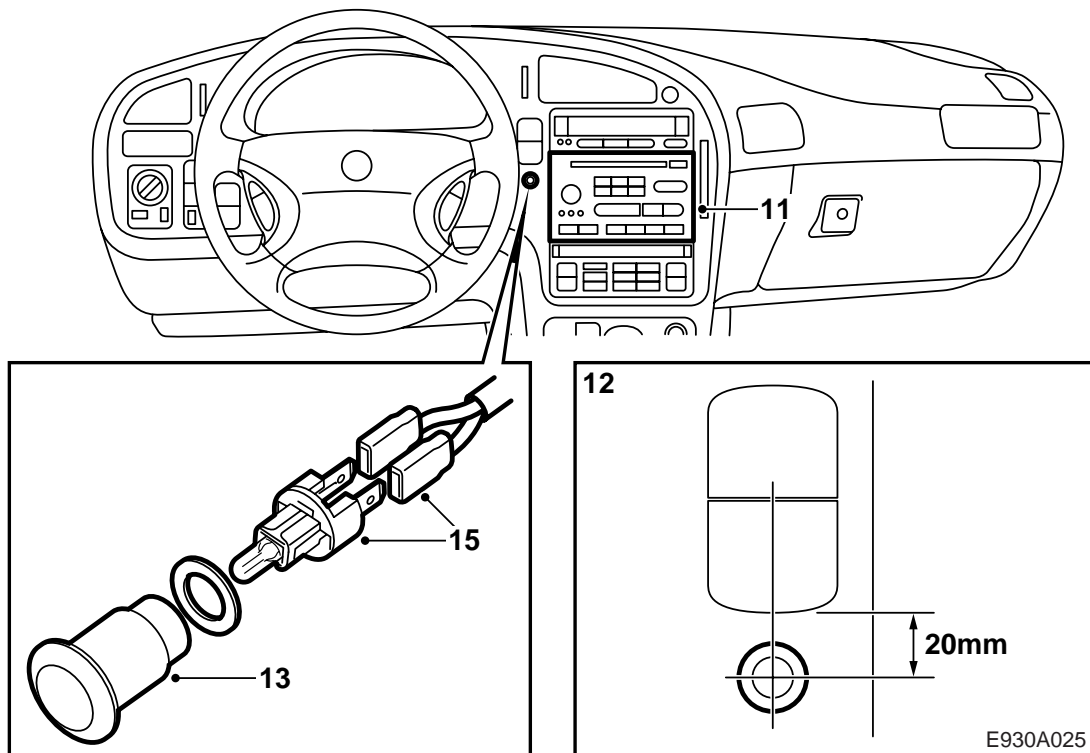
Apartar el tapizado en el lado izquierdo del compartimento motor.

8 Abatir hacia arriba la almohadilla del asiento trasero y abatir la almohadilla del respaldo hacia adelante.

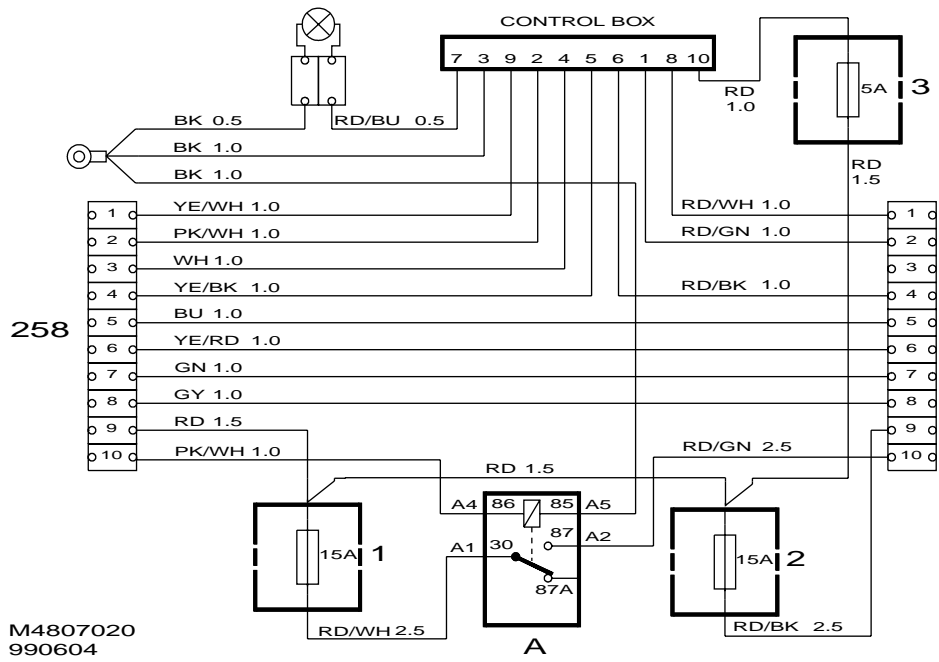
9 Desmontar la protección del umbral para la red de conductores en las puertas trasera y delantera en el lado izquierdo.

10 LHD: desmontar el recubrimiento en los pedales.

RHD: desmontar el recubrimiento debajo de la tapa de la guantera.



- 11 Desmontar la radio y la consola de la misma.
- 12 Taladrar un agujero de $\varnothing 12$ mm en el tablero de instrumentos debajo del pozo de interruptores entre la radio y el volante.
- 13 Separar el portalámpara y montar la lente en el agujero con ayuda del clip.
- 14 Colocar la red de conductores de la lámpara a lo largo de la red de conductores ordinaria sobre el hueco de rueda trasero hacia abajo hacia el umbral y hasta el portalámpara.
- 15 Conectar la red a la lámpara y montarla en la lente.
- 16 Fijar la red en la red existente (en los RHD, fijar la red con cinta adhesiva en el hueco de rueda).
- 17 Fijar la red con bandas tensoras. NOTA: La red no deberá quedar en contacto con piezas móviles. En el compartimento de equipajes, la red deberá fijarse en el canto delantero de manera que el gato no roce con la red.
- 18 Controlar el funcionamiento.
- 19 Volver a montar las piezas desmontadas.



Esquema eléctrico

258 Conexión del automóvil para el contacto de remolque