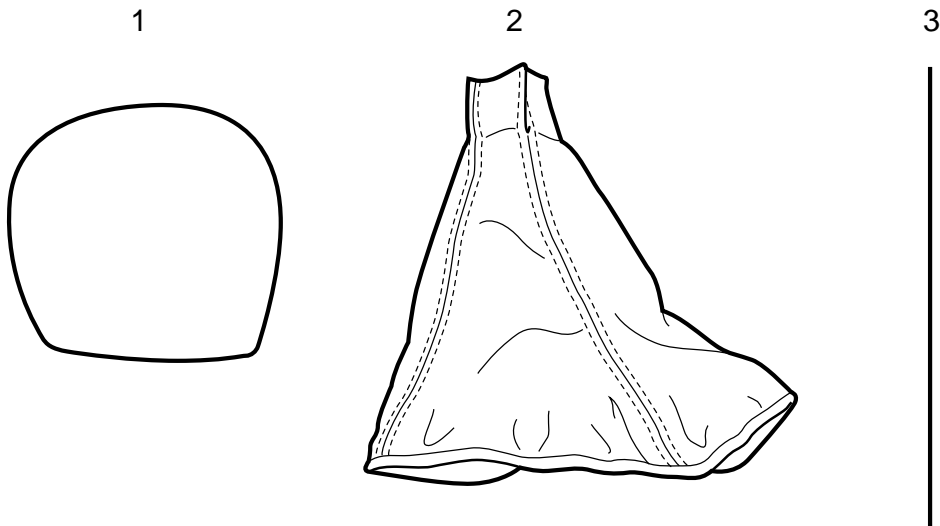


**SAAB****MONTERINGSANVISNING · INSTALLATION INSTRUCTIONS
MONTAGEANLEITUNG · INSTALLATIONS DE MONTAGE**

Saab 9-5

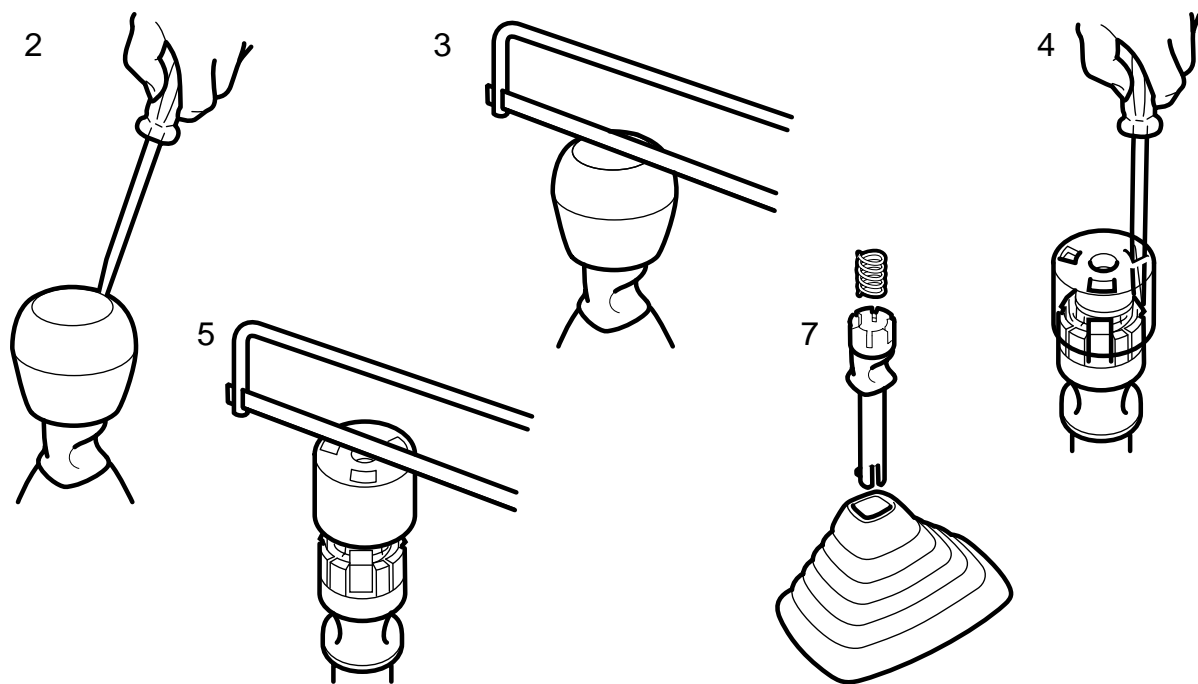
Botón de palanca de cambio en madera/piel, y fuelle de piel

Accessories Part No.	Group	Date	Instruction Part No.	Replaces
400 107 108 400 107 124	9:43-1	July 96	47 77 041	



E471A001

- 1 Botón de palanca de cambio
- 2 Fuelle
- 3 Alambre de tensado (metal)



E471A002

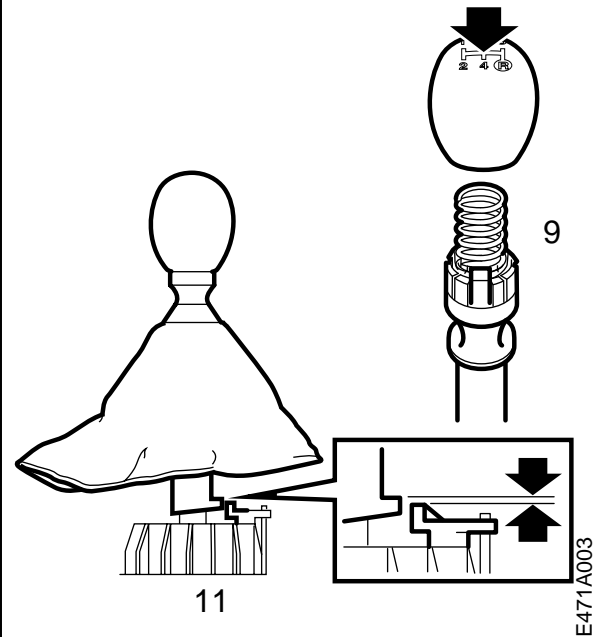
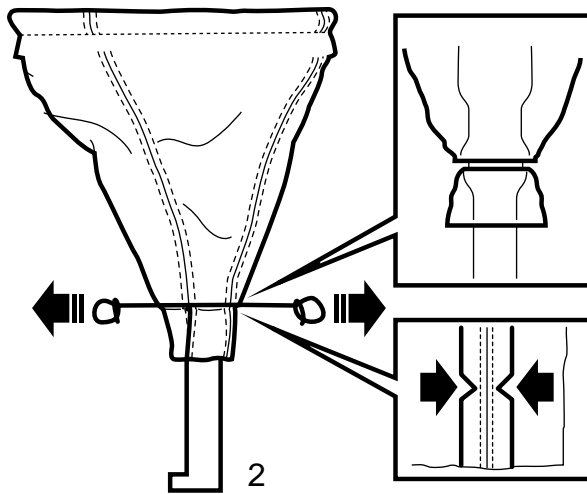
Desmontaje

- 1 Colocar la palanca en la posición de punto muerto.
- 2 Desmontar el emblema.
- 3 Serrar una incisión en el botón original y desmontar la funda de plástico exterior negra.
- 4 Desmontar la cinta para poder soltar las tres fijaciones de resorte para la pieza propulsora del inhibidor de marcha atrás.
- 5 Dividir el núcleo de plástico blanco con una lima de arco.

Atención

Serrar solamente **hasta** el tubo de metal.

- 6 Soltar girando el núcleo de plástico con unos alicates polygrip o similares.
- 7 Soltar el fuelle en el canto inferior.
- 8 Soltar el fuelle de la pieza propulsora del inhibidor de marcha atrás.



Montaje

- 1 Volver al revés el fuelle de goma y pasarlo por la palanca de cambio.
- 2 Fijar el fuelle en la pieza propulsora del inhibidor de marcha atrás apretando el alambre de metal alrededor del fuelle de piel en la ranura en la pieza propulsora del inhibidor de marcha atrás.
- 3 Tensar el alambre de metal con unos alicates y enroscar algunas vueltas los extremos.
Cortar los extremos del alambre a unos 5 mm del fuelle y doblar los extremos hacia abajo de manera que no dañen el fuelle.
- 4 Doblar el fuelle hacia abajo.
- 5 Limpiar la estría en el tubo de metal con gasolina químicamente pura o similar.
- 6 Controlar que esté montado el muelle.
- 7 Aplicar cola del tipo de dos componentes, Epoxy, en el botón de la palanca de cambio.
NOTA: Comprobar que la cola se extienda por el botón.
- 8 Colocar el botón en la estría y girar el botón para distribuir uniformemente la cola.
- 9 Controlar que la cifra "4" en el botón "quede orientada hacia atrás", ver la ilustración.
- 10 Presionar hacia arriba la pieza propulsora del inhibidor de marcha atrás de manera que los tres fiadores se enganchen en el botón.
- 11 Elevar ligeramente el fuelle y presionar el botón sobre la estría todo lo posible hasta que el talón de tope de la pieza propulsora quede a máx. 0-0,5 mm sobre el tope del inhibidor de marcha atrás.
- 12 Fijar el fuelle en el bastidor de la consola central.
- 13 Dejar endurecer la cola.
- 14 Dejar las instrucciones de montaje en el automóvil.