



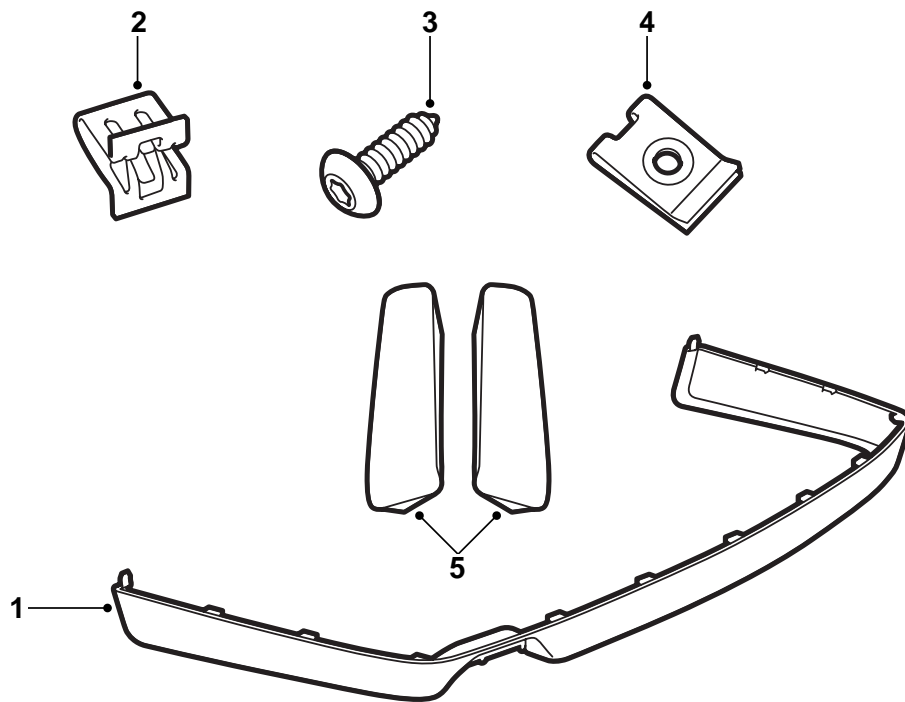
**SAAB**

**MONTERINGSANVISNING · INSTALLATION INSTRUCTIONS  
MONTAGEANLEITUNG · INSTALLATIONS DE MONTAGE**

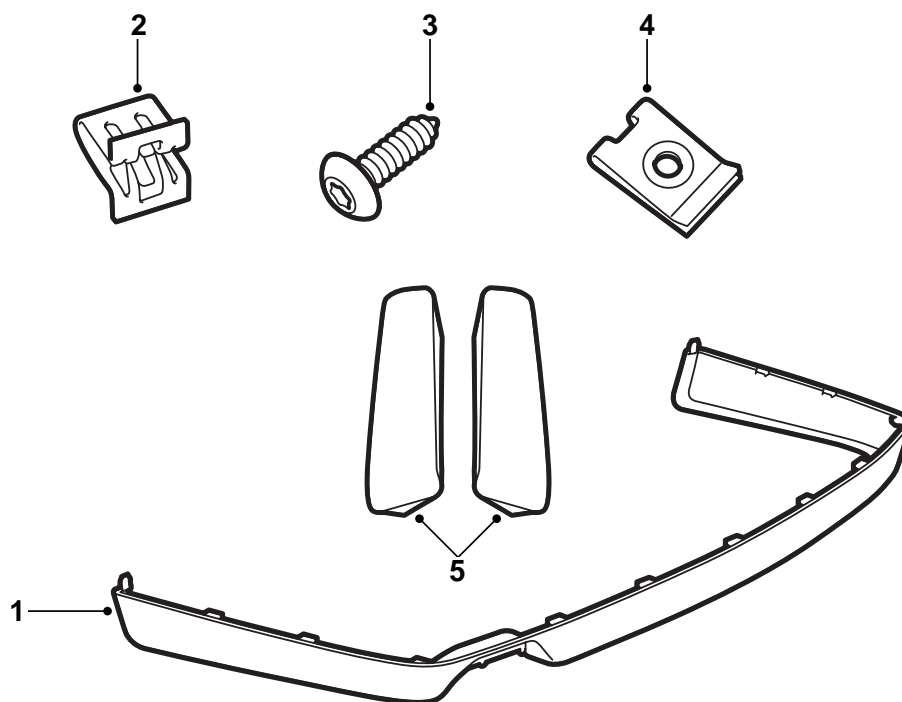
## Saab 9-3

Faldón de parachoques

Accessories Part No.	Group	Date	Instruction Part No.	Replaces
400 109 047	9:84-09	Feb 99	47 86 489	47 86 489 Nov 98

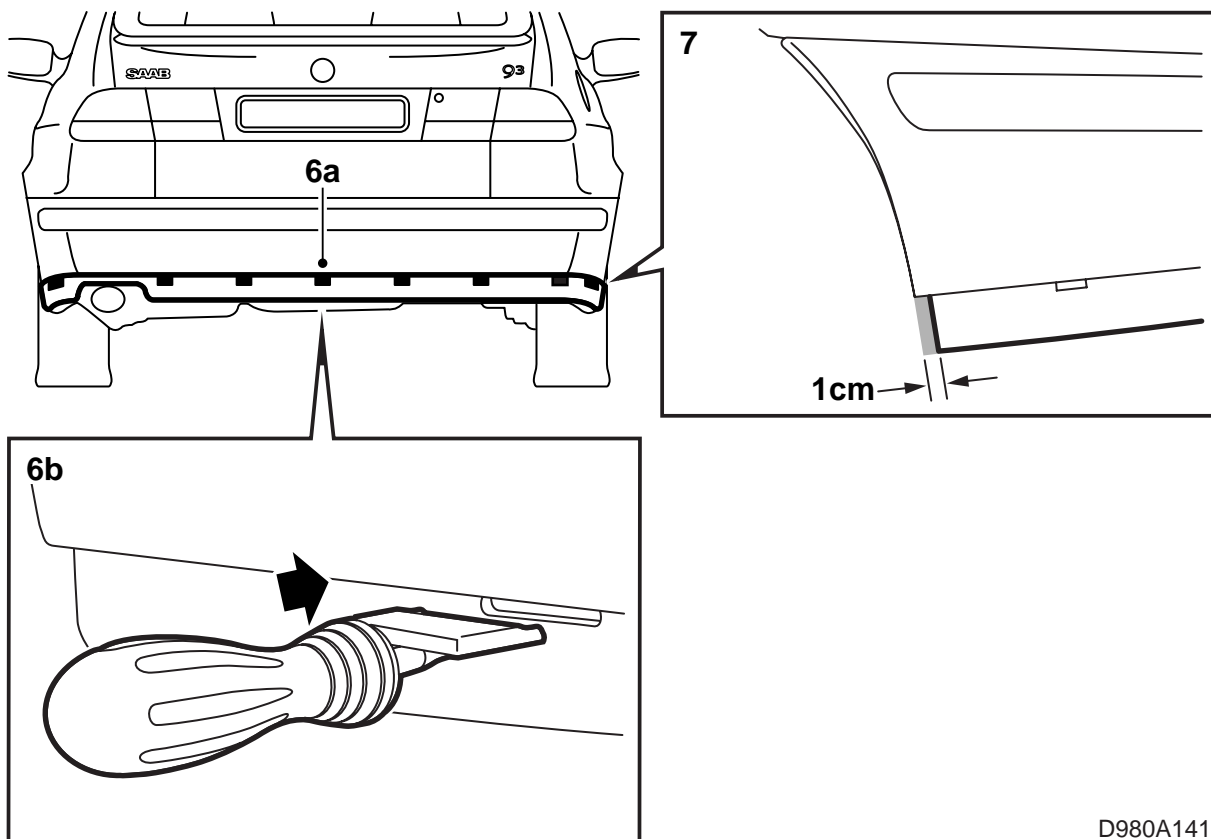


D980A140



D980A140

- 1 Faldón de parachoques (1 pza.)
- 2 Clip (11 pzas.)
- 3 Tornillo (6 pzas.)
- 4 Clip (2 pzas.)
- 5 Cinta de protección contral la proyección de piedras (2 pzas.)
- 6 Instrucciones de montaje (1 unidad)



D980A141

El faldón del parachoques ha sido tratado superficialmente con un agente de imprimación, y ya está preparado, por esta razón, para ser pintado.

- 1 Pintar el faldón del parachoques en el mismo color que la carrocería. Ver las "Disposiciones de pintado para plástico PP/EPDM imprimado" en estas instrucciones de montaje.
- 2 Colocar el automóvil sobre un elevador y elevarlo.
- 3 Cortar los bordes de producción y seguro de transporte sobre la toma para el tubo de gases de escape.
- 4 Limpiar la parte inferior del parachoques para facilitar la localización de las marcaciones. Las marcaciones son pequeños tetones de fundición.
- 5 Proteger con cinta adhesiva de protección la parte pintada por encima de las marcaciones.
- 6 Cortar los 11 agujeros, en los que se van a introducir las lenguetas de plástico del faldón del parachoques, según lo siguiente:
  - a Localizar las marcaciones.
  - b Poner la punta del cuchillo especial, herramienta especial nr. de art. (16) 82 93 227, en el centro entre las marcaciones, con la parte plana de la herramienta hacia arriba.

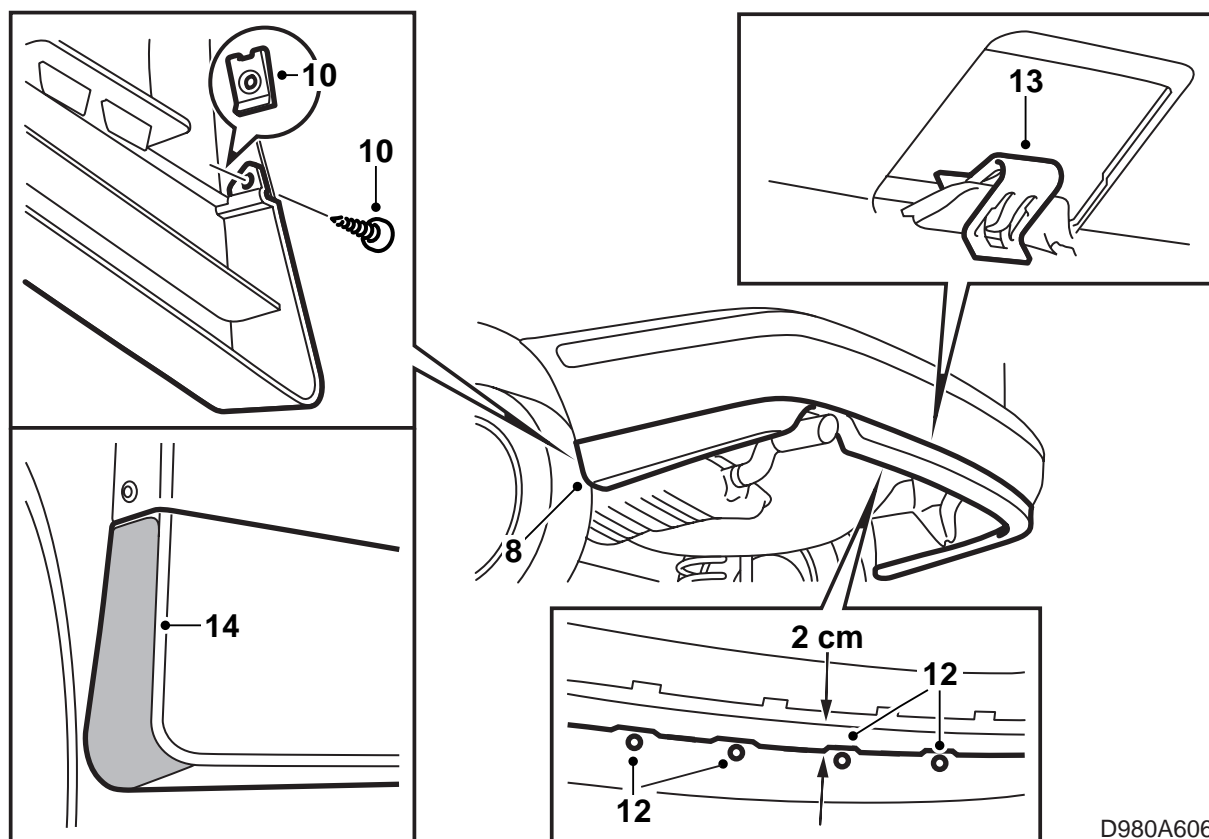
- c Cortar la parte superior del agujero introduciendo el cuchillo especial hasta que su aguja haya dejado una marcación en el canto inferior.

### Atención

Observar una gran precaución.

El cuchillo especial deberá ser presionado totalmente en sentido horizontal y perpendicularmente a la funda del parachoques.

- d Girar el cuchillo y poner la punta en la marcación dejada por la aguja en el canto inferior. Cortar la parte inferior del agujero.
- 7 Cortar aprox. 1 cm del canto inferior delantero del parachoques, ver la ilustración, en ambos lados.  
Esto tiene como objeto dejar lugar para el faldón del parachoques.



D980A606

- 8 Colocar en su lugar el faldón del parachoques.
- 9 Hacer dos agujeros en el parachoques (contra los huecos de rueda) con ayuda de un punzón. Comprobar que el faldón del parachoques queda canto contra canto con la funda del parachoques.
- 10 Montar los tornillos y clips.
- 11 Llevar el faldón hacia adentro hasta que su canto quede a aprox. 2 cm (0.8 in) del canto del parachoques en la parte central.
- 12 Medir donde se encuentran las marcaciones en las dos pestañas exteriores y realizar marcaciones según estas en las dos pestañas interiores. Hacer agujero en las marcaciones con ayuda de un punzón, y montar 4 tornillos.
- 13 Montar los 11 clips en las lengüetas de plástico de la falda del parachoques.
- 14 Montar en el faldón del parachoques la cinta de protección contra la proyección de piedras, lados derecho e izquierdo.
- 15 Extraer la cinta de protección y descender el automóvil.

**Disposiciones de pintado para el plástico PP/  
EPDM imprimado**

- El faldón del parachoques deberá ser colocado durante el proceso de pintado de una manera tal que no existan riesgos de que se deforme.
- Para evitar la deformación del faldón del parachoques, la temperatura no deberá exceder +70°C (158°F).
- El faldón del parachoques está imprimado al ser suministrado por el proveedor.
- Para manipular el faldón del parachoques deberán utilizarse guantes limpios.