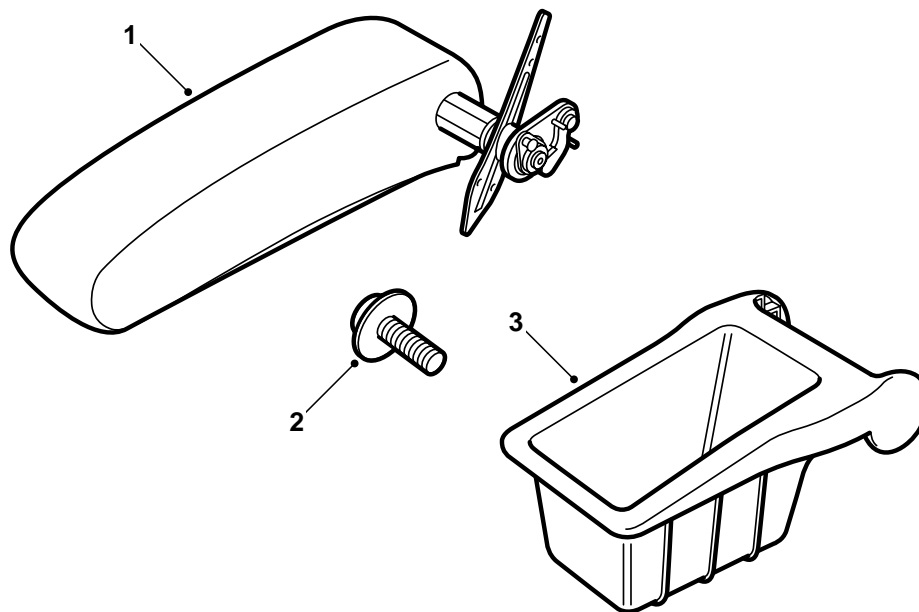


**SAAB****MONTERINGSANVISNING · INSTALLATION INSTRUCTIONS  
MONTAGEANLEITUNG · INSTALLATIONS DE MONTAGE**

## Saab 9-3

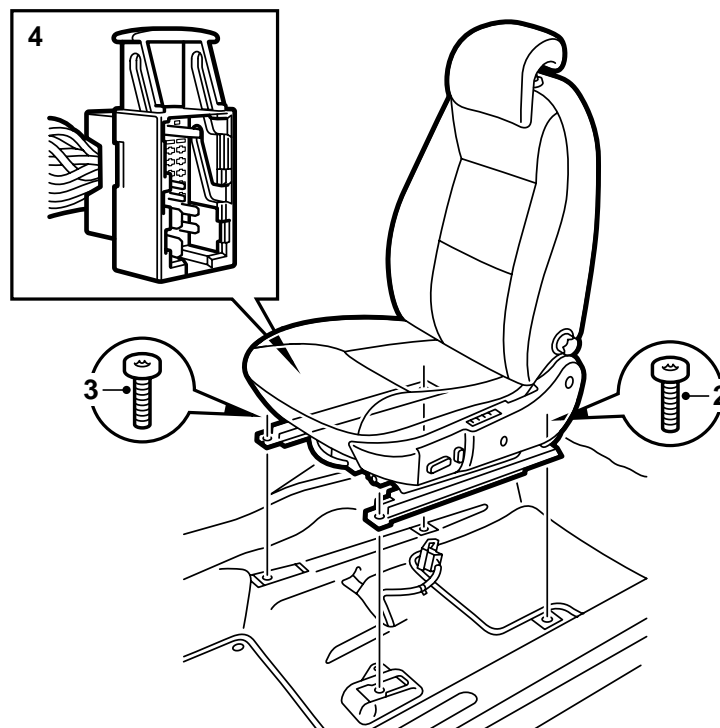
Accoudoir central de siège conducteur

Accessories Part No.	Group	Date	Instruction Part No.	Replaces
400 109 864 400 109 872	9:88-9	Feb 99	50 33 840	50 33 840 Oct 98



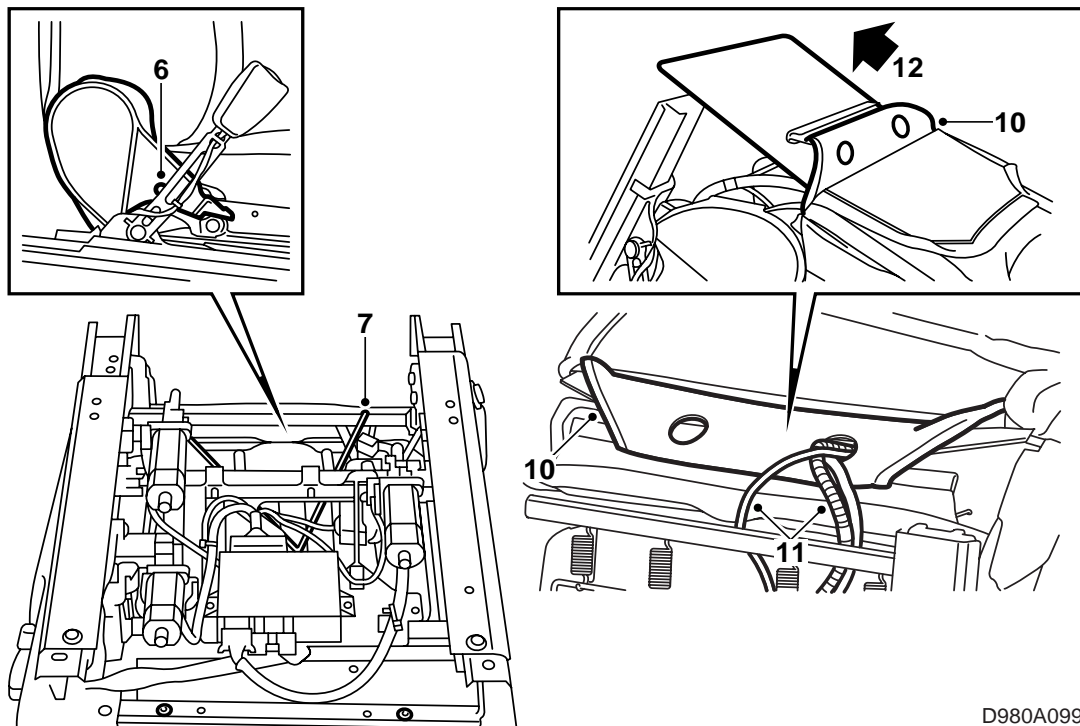
D980A097

- 1 Armazón completo, reposabrazos LHD
- 2 Tornillo, cabeza redondeada (3 pzas.)
- 3 Cubierta trasera, completa



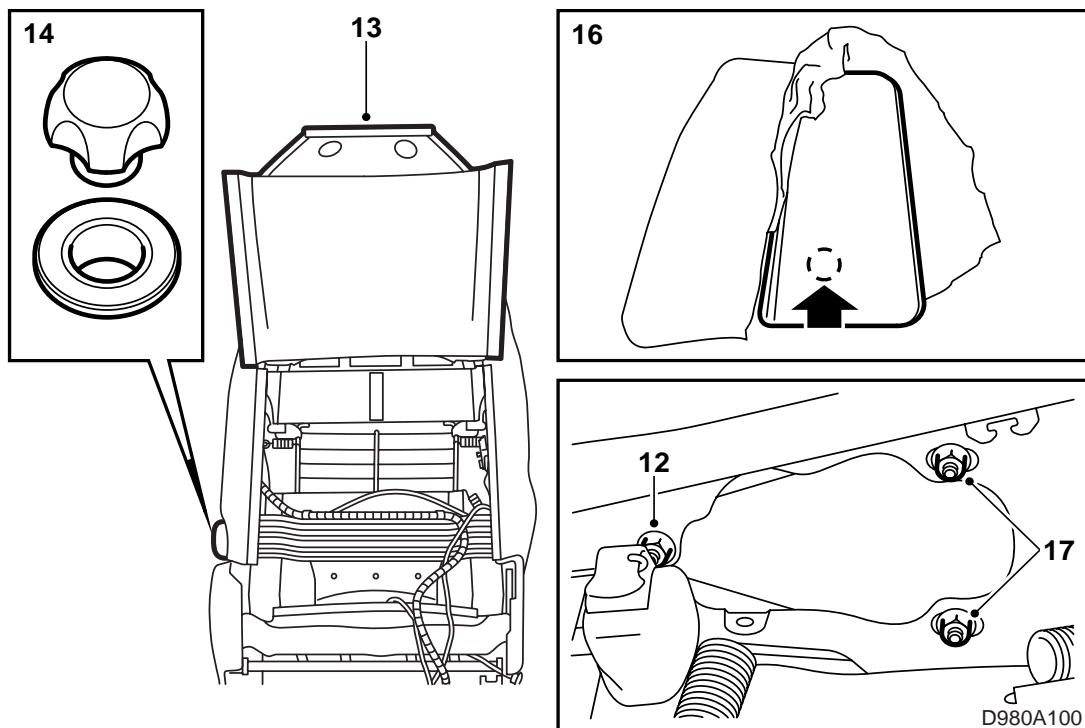
D980A098

- 1 Desplazar el asiento hasta su posición más adelantada.
- 2 Soltar el asiento en el canto trasero, 2 tornillos.
- 3 Volver a desplazar el asiento hacia atrás y soltar los 2 tornillos delanteros.
- 4 Inclinarse el asiento hacia atrás, soltar la banda tensora, estrobos de goma y la pieza de contacto de 29 polos de debajo del asiento.
- 5 Sacar levantando el asiento y soltar en los casos necesarios el cinturón de seguridad del asiento. Conservar los recubrimientos debajo de las barras del asiento.

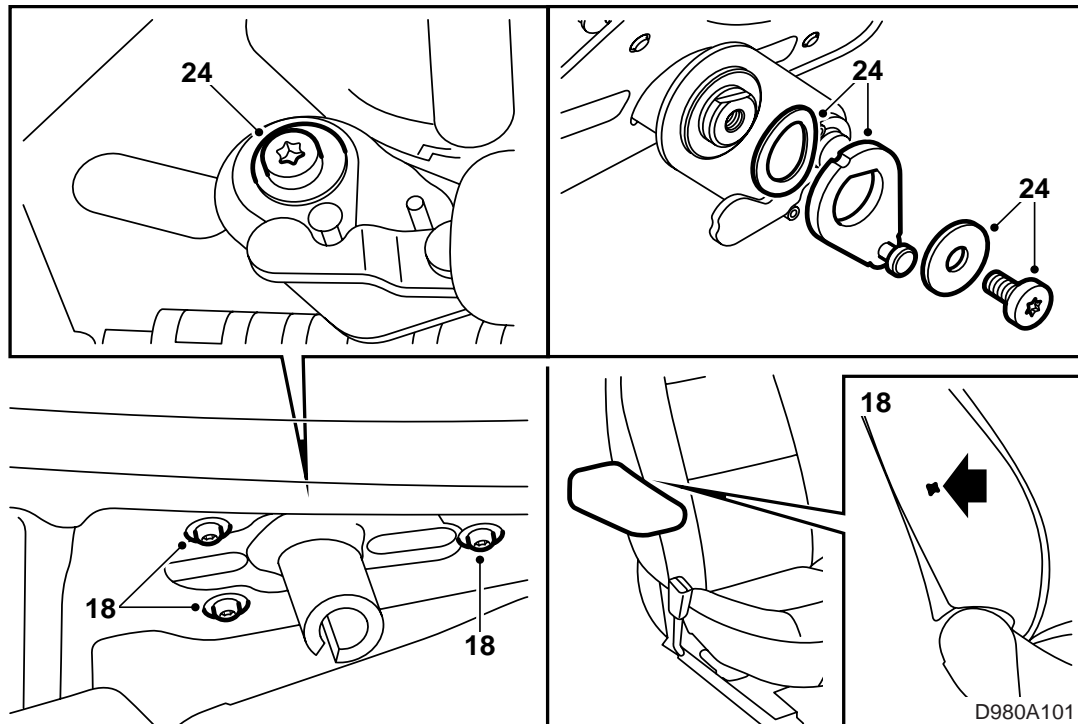


D980A099

- 6 Cortar la banda tensora para la fijación de la protección de plástico y desmontar la protección en el lado interior del asiento, 1 tornillo.
- 7 Soltar el estrobo/estrobos de sujeción del tapizado del respaldo en el canto inferior.
- 8 Cortar las bandas tensoras (2 pzas.) y dividir la caja de contacto.
- 9 Sacar la caja de contacto del airbag de la caja de contacto de 29-polos.
- 10 Soltar los perfiles de tapizado en el canto inferior.
- 11 Sacar el cableado a través del orificio en el tapizado.
- 12 Sacar la placa de cartón del tapizado del respaldo.



- 13 Soltar el lado trasero del tapizado del respaldo soltando el perfil del tapizado a lo largo de los laterales y apartar el tapizado hacia un lado.
- 14 Desmontar la manecilla para el ajuste lumbar.
- 15 Soltar el perfil del tapizado a lo largo del canto en el lado trasero del bastidor del respaldo.
- 16 Desmontar el relleno entre el tapizado y el bastidor del respaldo. Conservar el plástico.  
Hacer un agujero en el relleno en la ranura prepunzonada.
- 17 Desmontar en los casos en que exista la plancha de recubrimiento en el agujero prepunzonado en el bastidor del respaldo, tres tornillos.



18 Montar la fijación en el asiento.

**Par de apriete: 3,5 Nm (2,6 lbf ft)**

### Notera

Observar una gran precaución para que no se rompa el tapizado.

19 Montar el relleno.

20 Volver a montar el perfil del tapizado a lo largo del canto en el lado trasero del bastidor del respaldo.

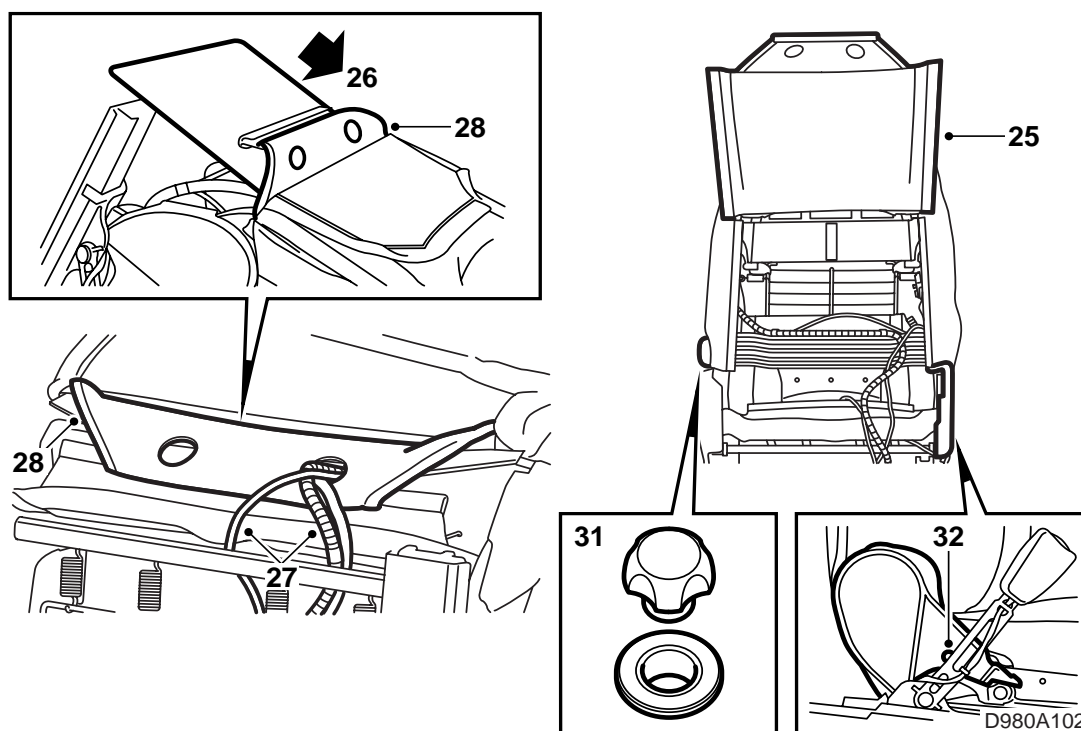
21 Tocar para averiguar dónde se encuentra el soporte y cortar una cruz en el tapizado con ayuda de un cuchillo bien afilado.

22 Volver a soltar el perfil del tapizado.

23 Montar la bolsa de tapizado en el reposabrazos.

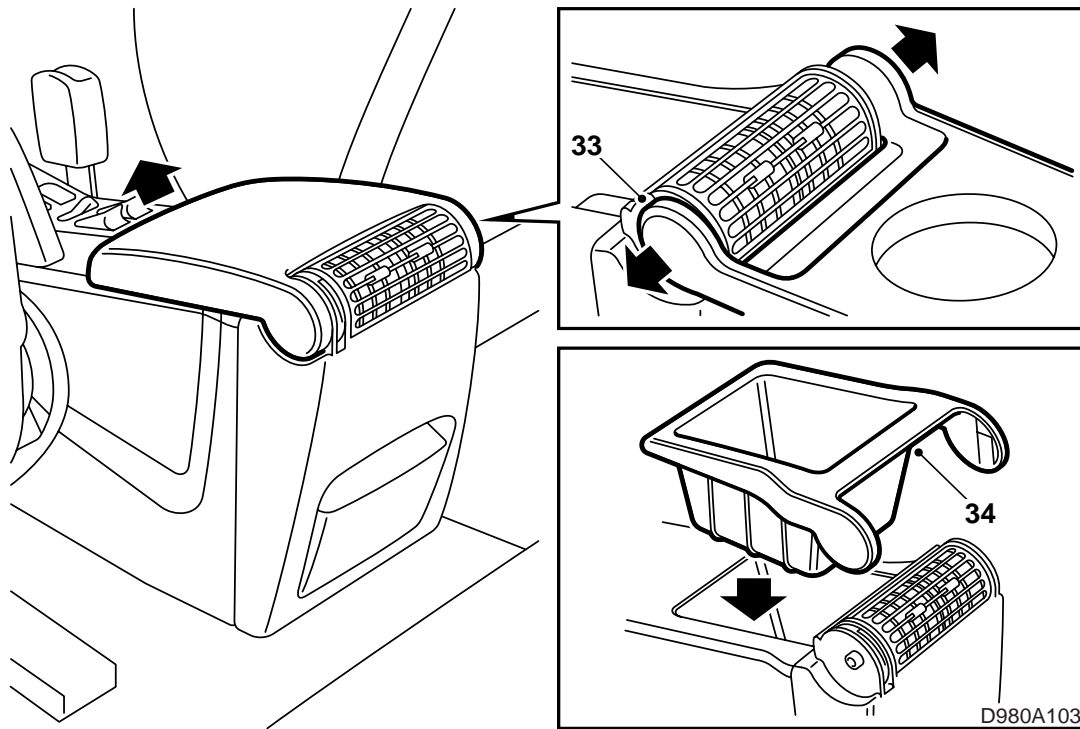
24 Montar el reposabrazos en la fijación.

**Par de apriete: 3,5 Nm (2,6 lbf ft)**

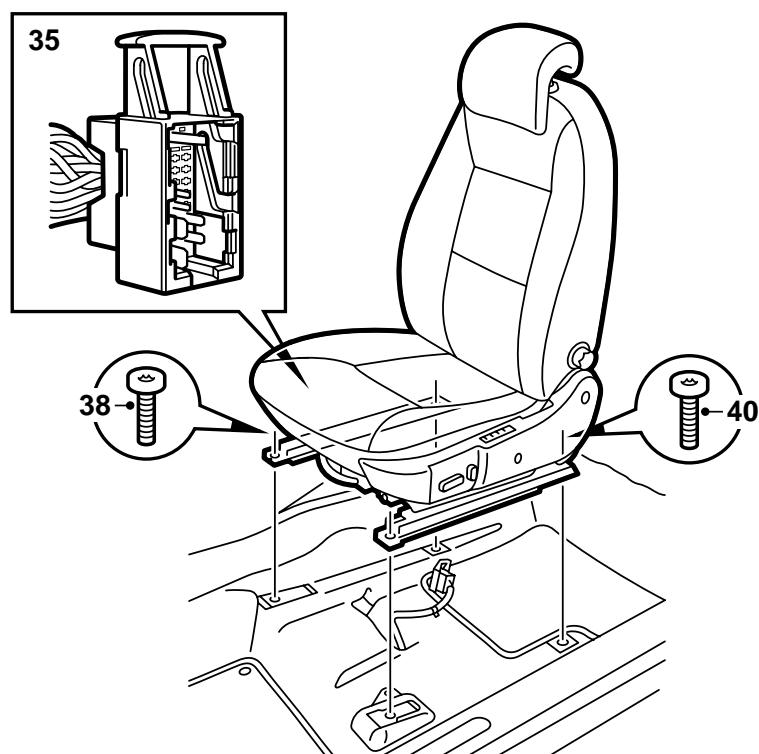


- 25 Volver a montar el tapizado del respaldo colocando los perfiles a lo largo de los laterales.
- 26 Introducir la placa de cartón en el tapizado del respaldo.
- 27 Introducir los cables a través del orificio en el respaldo.
- 28 Volver a montar los perfiles de tapizado en el canto inferior.
- 29 Fijar el cableado, montar las conexiones y montar la banda tensora.
- 30 Fijar el estrobo/estrobos al canto inferior del tapizado del respaldo debajo de la almohadilla del asiento.
- 31 Montar la manecilla para el ajuste lumbar.
- 32 Montar la protección de plástico en el lado interior del asiento.

Fijar el cable al broche del cinturón con ayuda de una banda tensora, de manera que el cabezal de fijación quede orientado hacia abajo.



- 1 Desmontar la tapa del compartimento guardao-  
objetos en la consola central entre los asientos.  
Curvar las "orejetas" hacia afuera y estirar hacia  
arriba.
- 2 Montar el compartimento nuevo.



D980A104

- 35 Colocar el asiento e inclinarlo hacia atrás, fijar la banda tensora y la pieza de contacto de 29 polos debajo del asiento.
- 36 Volver a montar el posible cinturón de seguridad desmontado.
- 37 Colocar el asiento en su lugar.
- 38 Montar los tornillos delanteros sin apretarlos.
- 39 Colocar los recubrimientos debajo de las barras del asiento.
- 40 Desplazar el asiento hacia adelante y fijar los tornillos traseros.
- Asiento manual; Controlar el ajuste longitudinal de manera que el asiento quede bloqueado tanto en el lado derecho como izquierdo.
- 41 Apretar los tornillos de fijación traseros del asiento.
- Par de apriete: 24 Nm (18 lbf ft)**
- 42 Desplazar el asiento hasta su posición trasera.
- Asiento manual; Controlar el ajuste longitudinal de manera que el asiento quede bloqueado tanto en el lado derecho como izquierdo.
- 43 Apretar los tornillos de fijación delanteros del asiento.
- Par de apriete: 24 Nm (18 lbf ft)**