



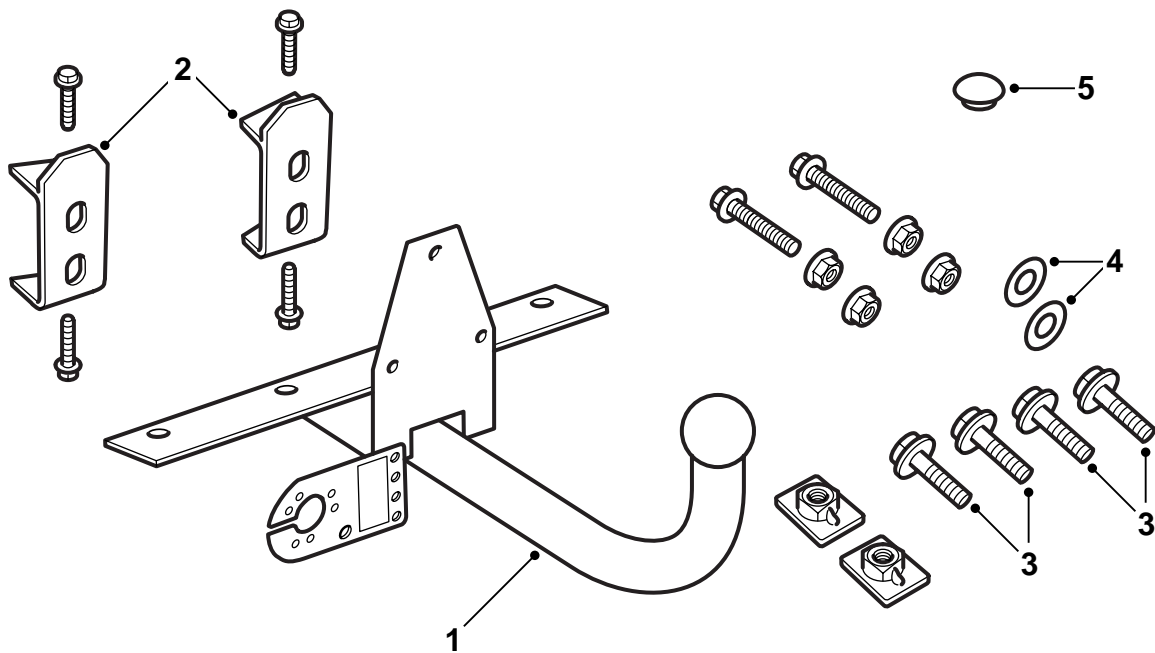
SAAB

**MONTERINGSANVISNING · INSTALLATION INSTRUCTIONS
MONTAGEANLEITUNG · INSTALLATIONS DE MONTAGE**

Saab 9-5 5D

Gancho de remolcado, fijo

Accessories Part No.	Group	Date	Instruction Part No.	Replaces
400 110 565 400 110 615	8:60-28	Apr 98	48 25 535	



E980A050

- 1 Unidad de remolcado
- 2 Refuerzo
- 3 Kit de tornillos
- 4 Empaquetadura
- 5 Tapón de goma

400 110 565 (Nr. de art. de Saab 48 25 501) válido para los automóviles **sin regulación de nivel**.

400 110 615 (Nr. de art. de Saab 48 27 853) válido para los automóviles **con regulación de nivel**.

Observación

Controlar siempre qué regulaciones legales y disposiciones nacionales existen para el montaje del dispositivo de remolque y respetarlas.

El dispositivo de remolque cumple las exigencias según 94/20/EEC.

Peso máximo permitido para el remolque:

Remolque con frenos: 1800 kg

Remolque sin frenos: 50% del peso del vehículo tractor en estado listo para la conducción, aunque como máximo 750 kg (1650 lbs).

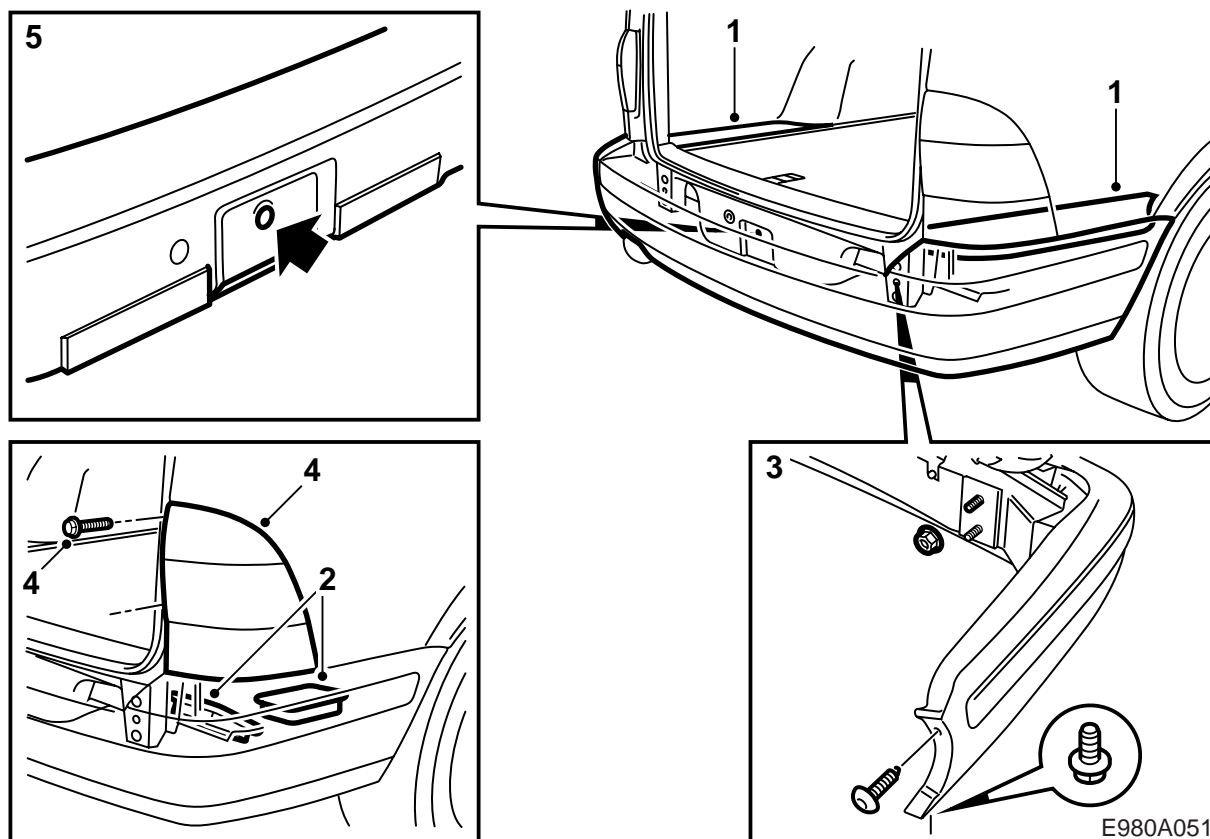
Presión máx. permitida sobre la bola: 75 kg

Peso completo: 8,2 kg

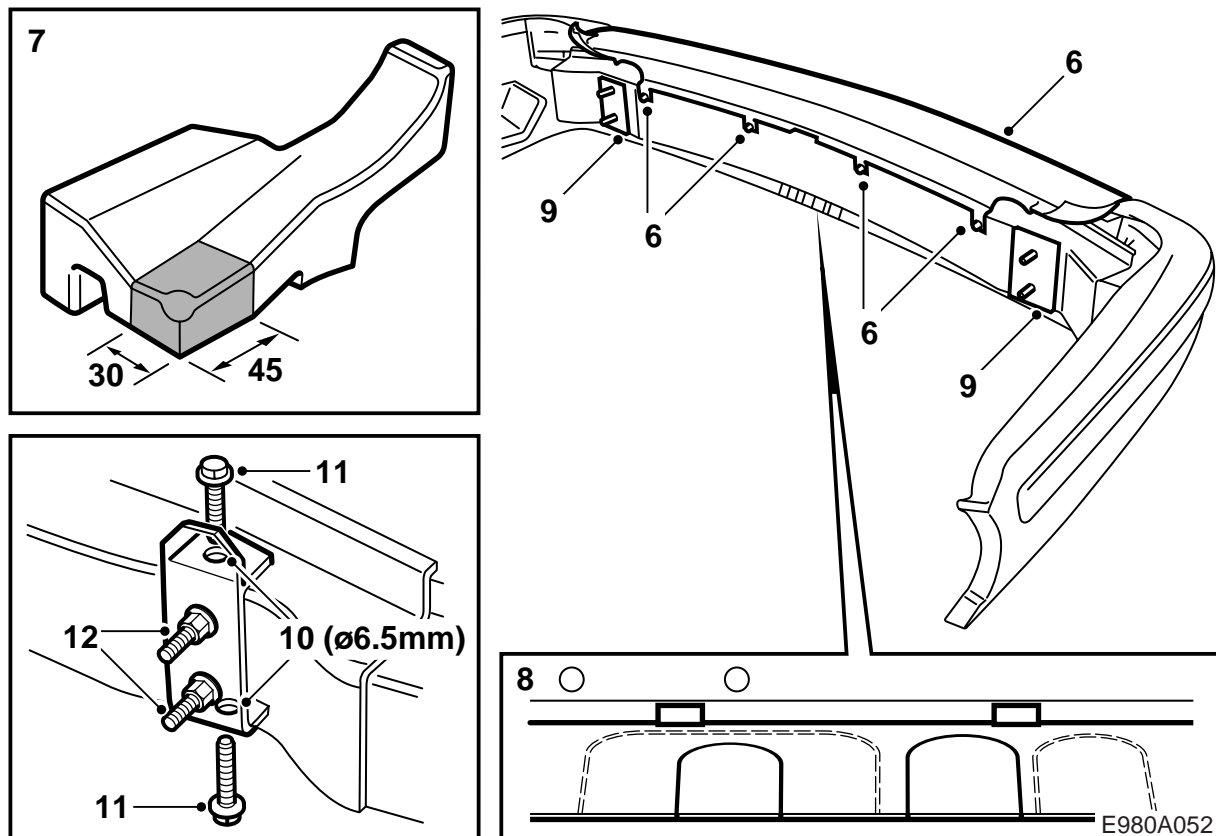
Atención

El automóvil deberá ser sometido a revisión después de montar el dispositivo de remolque. Estas instrucciones de montaje deberán mostrarse durante la revisión.

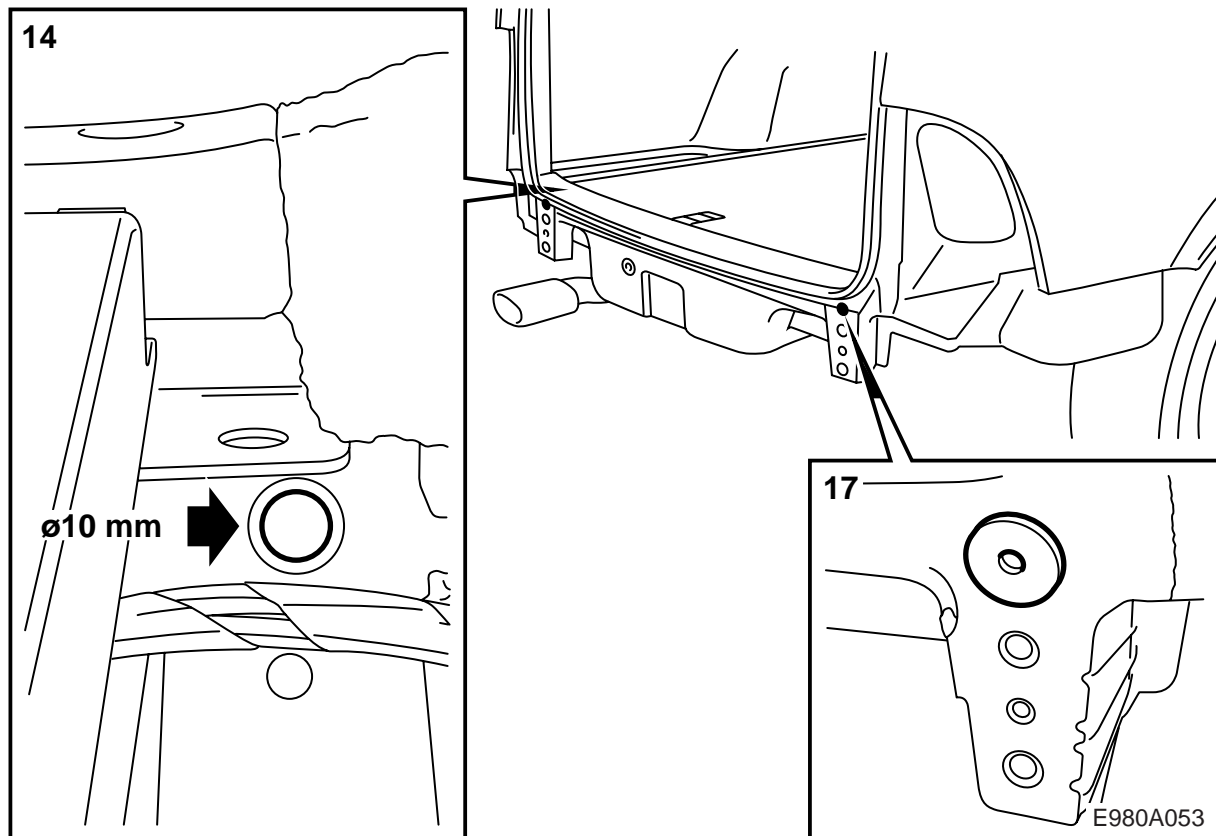
El montaje y la conexión de la red de conductores para el remolque deberán realizarse siguiendo las instrucciones que acompañan a la red de conductores.



- 1 Soltar la partes externas del piso del compartimento de equipajes.
- 2 Elevar el compartimento guardaobjetos y soltar los bloques de espuma (2 a cada a lado) en el canto trasero de la carrocería.
- 3 Desmontar el parachoques.
- 4 Desmontar las lámparas traseras soltando las dos tapas de recubrimiento sobre los tornillos. Soltar los tornillos y soltar las fijaciones en el canto delantero de las lámparas.
- 5 Desmontar la argolla de remolcado y montar el tapón de goma.



- 6 Soltar ligeramente los tornillos en la parte superior de la funda del parachoques y soltar con cuidado la funda de sus fijaciones de resorte.
- 7 Desmontar el soporte de la funda del parachoques y cortar el soporte izquierdo según la ilustración y el derecho de manera similar.
- 8 Cortar la funda del parachoques para el gancho de remolcado según la marcación interior y para el dispositivo de acoplamiento de la red de conductores según la marcación. Asimismo, debe extraerse la pestaña restante en el lado inferior del parachoques y las partes entalladas del dispositivo.
- 9 Desmontar las arandelas distanciadoras de la barra del parachoques y montar en su lugar los refuerzos. Apretar las cuatro tuercas de fijación del parachoques, de manera que queden fijados los refuerzos.
- 10 Taladrar los cuatro agujeros en la barra del parachoques con una broca de 6,5 mm.
- 11 Montar los tornillos Taptite.
Par de apriete 25 Nm (20 lbf ft).
- 12 Desmontar las tuercas y adaptar el soporte de la funda del parachoques.

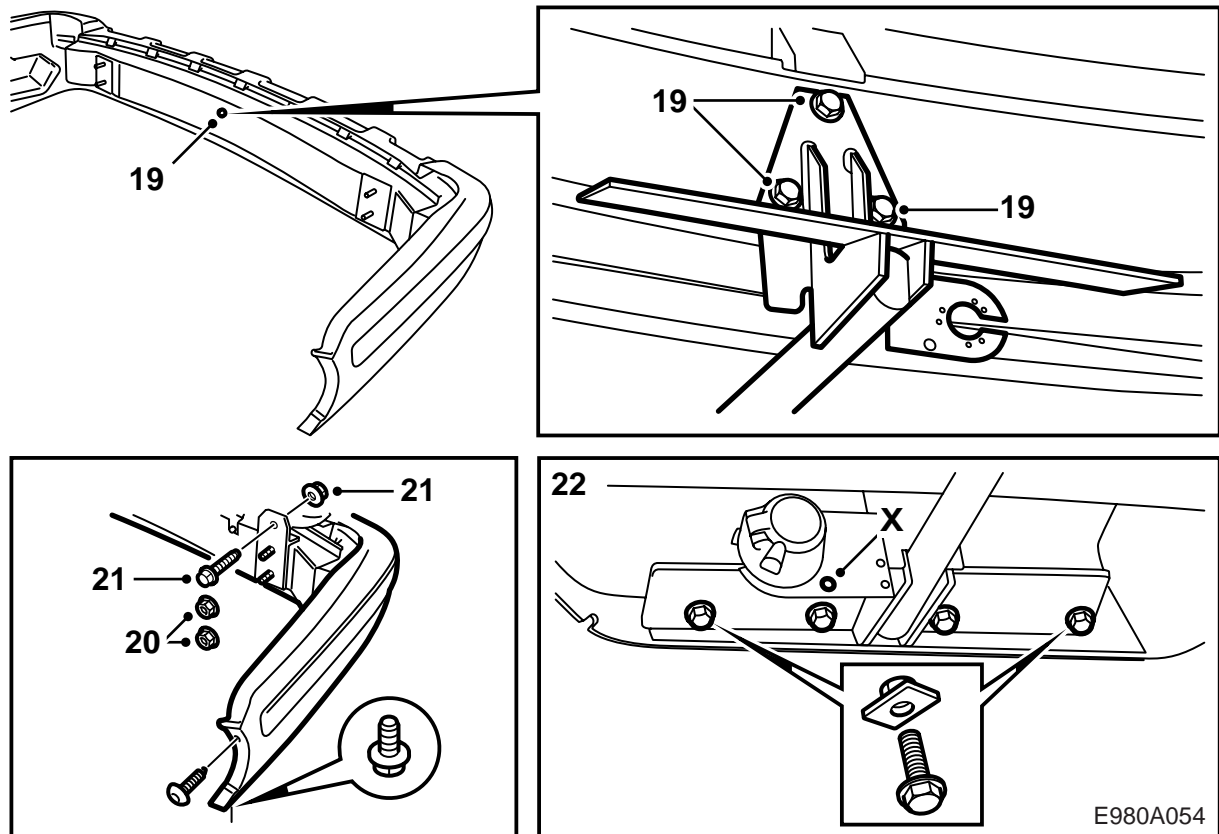


- 13 Extraer rascando la masilla de hermeticidad de la carrocería donde van a quedar en contacto los refuerzos del parachoques, adaptar el parachoques y montarlo a la carrocería con las dos tuercas superiores.
- 14 Taladrar con una broca de 10 mm, a través de los manguitos, agujeros en el panel y refuerzos.

Atención

Ser cuidadosos para no dañar la red de conductores del automóvil.

- 15 Desmontar el parachoques y limpiar todos los restos de virutas de soldadura del espacio del compartimento de equipajes
- 16 Rebabar los agujeros y extraer las virutas sueltas y escamas de pintura.
- 17 Montar las empaquetaduras en la carrocería (autoadhesivas) y aplicar el agente de sellado de cavidades Terotex HV 400 (nr. de art. 30 15 930) en las superficies interiores. Proteger asimismo contra la corrosión las superficies en las que se ha rascado el agente de hermeticidad en la carrocería.
- 18 Montar la red de conductores seleccionada según las instrucciones en el kit de la red de conductores.



X Argolla para la fijación de la cadena de seguridad del remolque/caravana

19 Desmontar el tornillo montado en uno de los agujeros en la barra del parachoques y montar la unidad de tracción al parachoques.

Par de apriete 40 Nm (30 lbf ft).

20 Adaptar el parachoques y montarlo al automóvil con cuatro tuercas.

Par de apriete 40 Nm (30 lbf ft).

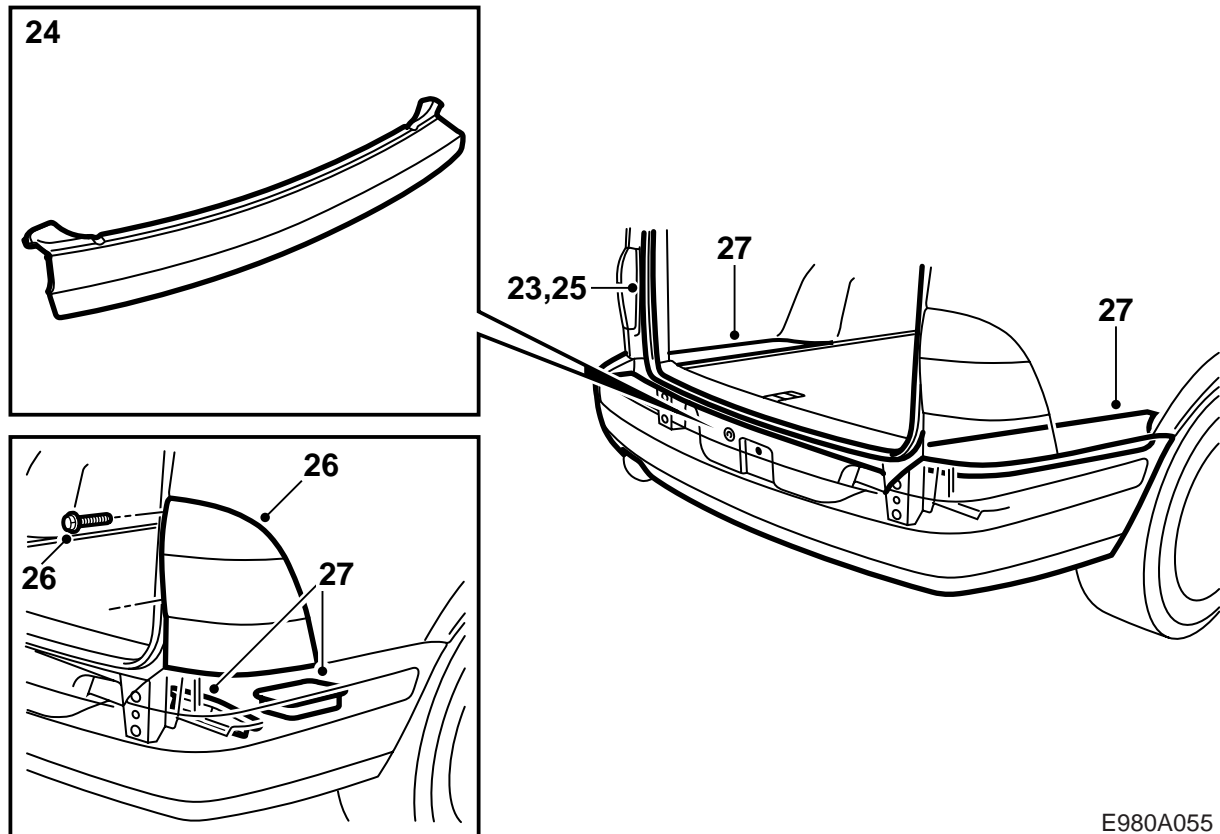
Volver a montar los tornillos en el hueco de rueda.

21 Fijar atornillando los refuerzos al automóvil.

Par de apriete 40 Nm (30 lbf ft).

22 Montar los tornillos y las placas de tuercas que sujetan el dispositivo de remolque a la carrocería.

Par de apriete 40 Nm (30 lbf ft).



E980A055

- 23 Soltar la parte inferior del perfil de hermeticidad alrededor de la abertura del portón trasero.
- 24 Volver a montar la parte superior de la funda del parachoques adaptándola en primer lugar a los cuatro tornillos de la viga del parachoques. Continuar seguidamente fijando la parte superior de la funda alrededor del canto con los ganchos. Apretar los tornillos.
- 25 Volver a montar el perfil de hermeticidad alrededor de la abertura del portón trasero.
- 26 Montar las lámparas traseras.
- 27 Montar el bloque de espuma sobre las fijaciones del parachoques en el compartimento de equipajes y volver a montar el compartimento guardaobjetos y las partes externas del piso del compartimento de equipajes.
- 28 Dejar las instrucciones de montaje en el automóvil.