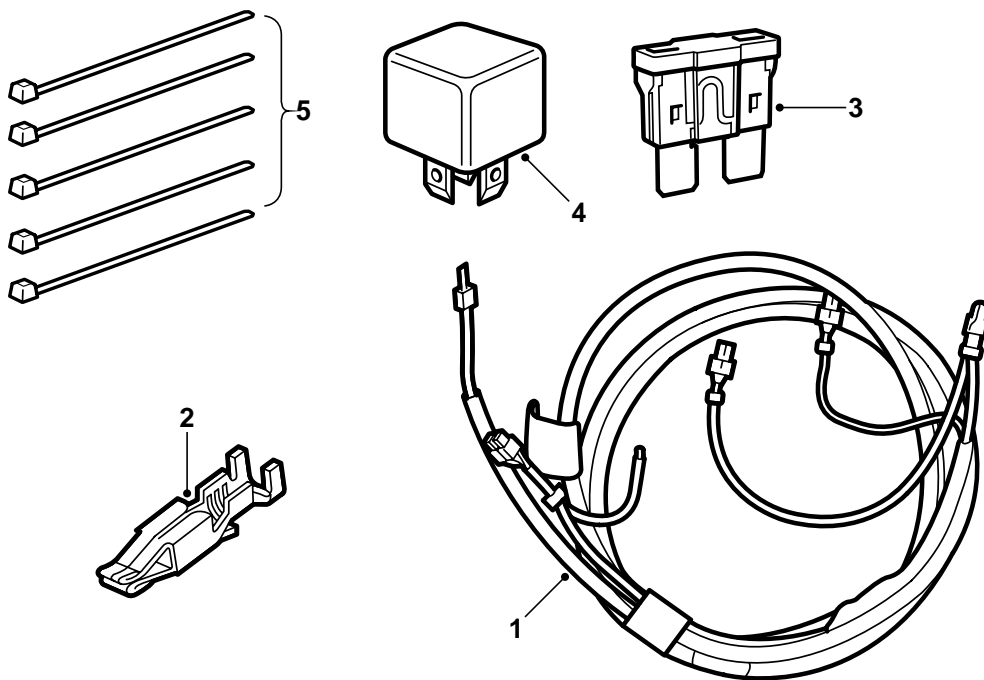


**SAAB****MONTERINGSANVISNING · INSTALLATION INSTRUCTIONS  
MONTAGEANLEITUNG · INSTALLATIONS DE MONTAGE**

## Saab 9-5 2,0/2,3

Red adicional, ventilador de refrigeración extra

Accessories Part No.	Group	Date	Instruction Part No.	Replaces
400 111 290	9:87-11	Feb 98	51 02 074	-



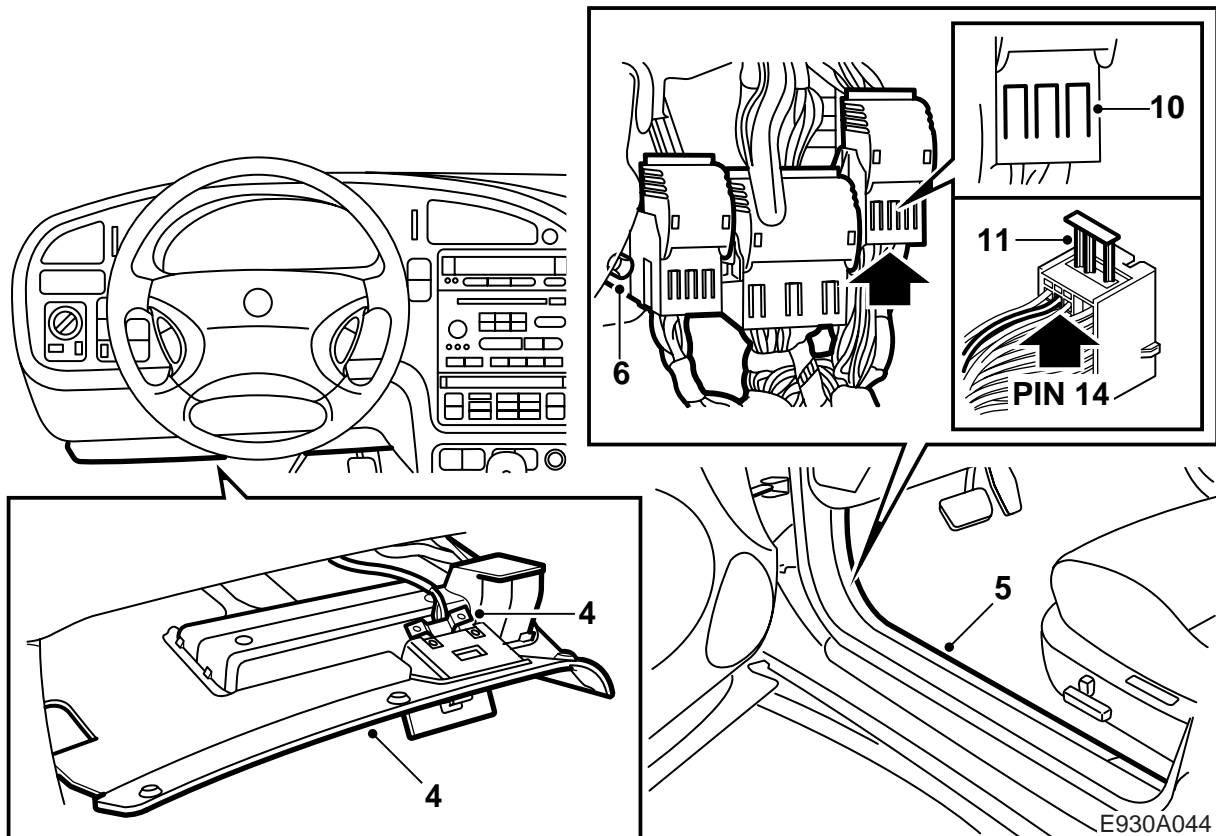
E930A043

- 1 Red de conductores
- 2 zapata de cable
- 3 Fusible, 30 A
- 4 Relé
- 5 Bandas tensoras (5 unidades)

### Introducción

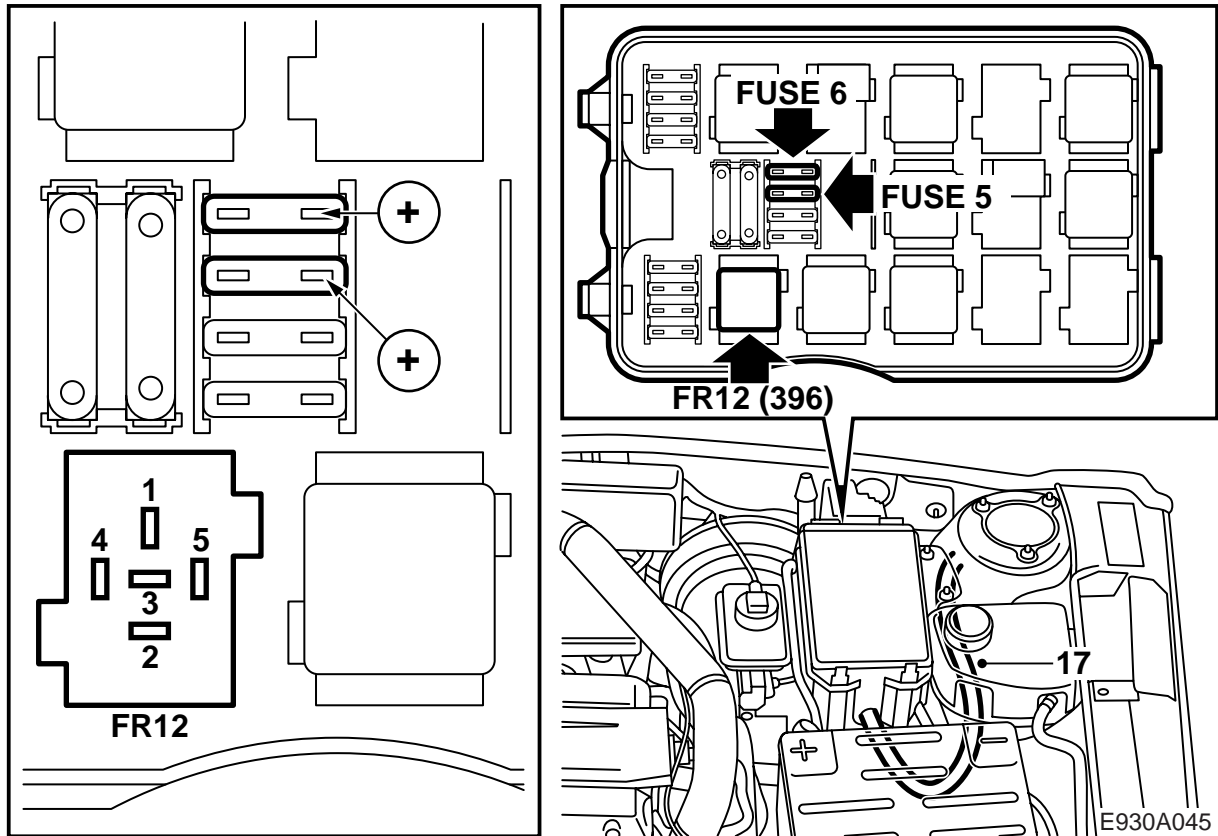
La red adicional para el ventilador de refrigeración extra ha sido diseñada para los automóviles que van a ser equipados con un sistema A/C posteriormente a su salida de fábrica, y que no están equipados como estándar con esta red.

- 1 Desmontar los cables de la batería y la batería.
- 2 Soltar las dos tuercas que sujetan las centrales de relés y de fusibles situadas en el compartimento motor.
- 3 Soltar del estante de la batería el soporte dedicado al cable de las centrales de relés y de fusibles.



- 4 Desmontar la toma de diagnóstico. Soltar el panel inferior del tablero de instrumentos, en el lado izquierdo.
- 5 Desmontar la protección del umbral por el lado izquierdo, y apartar la alfombrilla del piso para tener acceso a la consola de cajas de empalme.
- 6 Soltar la consola de las tres cajas de empalme, y apartarla hacia un lado.
- 7 **LHD:** Cortar la banda tensora, y retirar la cinta existente en el pasacables izquierdo superior de la red de conductores situada en el tabique del salpicadero.  
**RHD:** Cortar la banda tensora, y retirar la cinta existente en el pasacables de la red de conductores situada en el tabique del salpicadero.
- 8 Introducir un alambre de acero, por ejemplo, en el compartimento motor a través del pasacables de la red de conductores. Fijar el cable verde-blanco de la red adicional al alambre de acero empleando cinta, para no dañar la zapata del cable. Pasar el cable hasta el interior del habitáculo, hasta que por fuera del pasacables se vea la marcación blanca del cable.
- 9 Dividir la caja de empalme blanca.

- 10 Introducir un destornillador pequeño por debajo, entre la consola de cajas de empalme y el contacto macho de la caja de empalme. Sacar con gran cuidado las seis fijaciones de resorte (tres en cada lado) del contacto macho de la caja de empalme, y sacar el contacto.
- 11 Sacar estirando el estribo de bloqueo amarillo, y montar la clavija sobre el cable verde-blanco en la posición 14.
- 12 Introducir el estribo de bloqueo empujándolo. Volver a montar el contacto macho en la consola de cajas de empalme. Cuando está correctamente montado, se escucha un clic.
- 13 Conectar el contacto hembra, y montar la consola de cajas de empalme.
- 14 Fijar el cable verde-blanco con una banda tensora a la red de conductores, desde la consola hasta el pasacables de goma. Hermetizar el pasacables con una banda tensora y con cinta adhesiva.
- 15 Colocar en su sitio la alfombrilla del piso y la protección del umbral.
- 16 Montar el panel inferior del tablero de instrumentos y la toma de diagnóstico.



17 Fijar el cable verde-blanco dentro del compartimento motor a la red de conductores correspondiente a las centrales de relés y de fusibles.

18 Soltar las fijaciones rápidas de la placa de relés, elevarla y girar el soporte de los relés y el de los fusibles.

19 Conectar los cables del portarrelés, posición FR12 (velocidad alta, ventilador de refrigeración derecho), según la ilustración:

- cable rojo con doblez en la clavija 1
- cable rojo sin doblez en la clavija 4
- cable verde-blanco en la clavija 5.

20 Desacoplar el cable que entra en el **lado de positivo** del portafusibles para el fusible 5 (luz antiniebla delantera). (Utilizar la herramienta especial 85 80 151.) Cortar la zapata del cable y pelar el cable.

Empalmar este cable con el cable rojo (sin zapata de cable) de la red adicional. Utilizar la zapata del kit.

Montar la zapata en el **lado de positivo** del fusible 5 (luz antiniebla delantera).

21 Conectar el otro extremo del cable al **lado de positivo** del portafusibles para el fusible 6 (ventilador de refrigeración de 2 etapas).

22 Conectar el otro cable rojo de la red adicional al portafusibles para el fusible 6 (ventilador de refrigeración de 2 etapas).

23 Volver a montar la placa de relés, y montar las centrales de relés y de fusibles. Tener cuidado con el paso de los cables.

24 Poner el relé del kit en la posición FR12.

25 Poner el fusible 30 A del kit en la posición 6.

26 Volver a montar el fusible 5 (luces antiniebla delanteras).

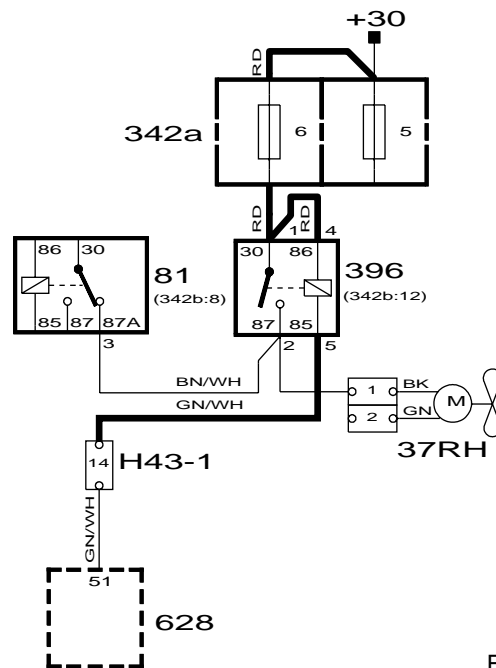
27 Fijar atornillando el soporte de la red de conductores en las centrales de relés y de fusibles.

28 Montar la batería y sus cables.

29 Poner en hora el reloj.

## Esquema eléctrico

Las líneas de trazo más grueso de la ilustración indican los cables comprendidos en la red adicional.



E930A046

37RH	81	342a	396	628	H43-1
Motor, ventilador de refrigeración, derecha	Relé, ventilador de refrigeración de 2 etapas, velocidad alta	Central de fusibles, compartimento motor	Relé, velocidad alta, ventilador derecho	Dispositivo de mando, DICE	Caja de empalme blanca, en la consola de cajas de empalme, debajo del montante A izquierdo