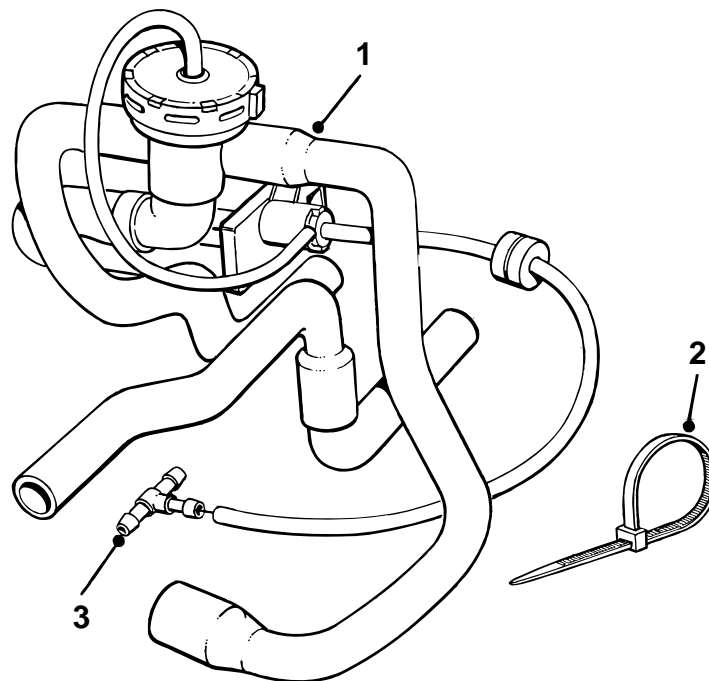


**SAAB****MONTERINGSANVISNING · INSTALLATION INSTRUCTIONS
MONTAGEANLEITUNG · INSTALLATIONS DE MONTAGE**

Saab 9-5

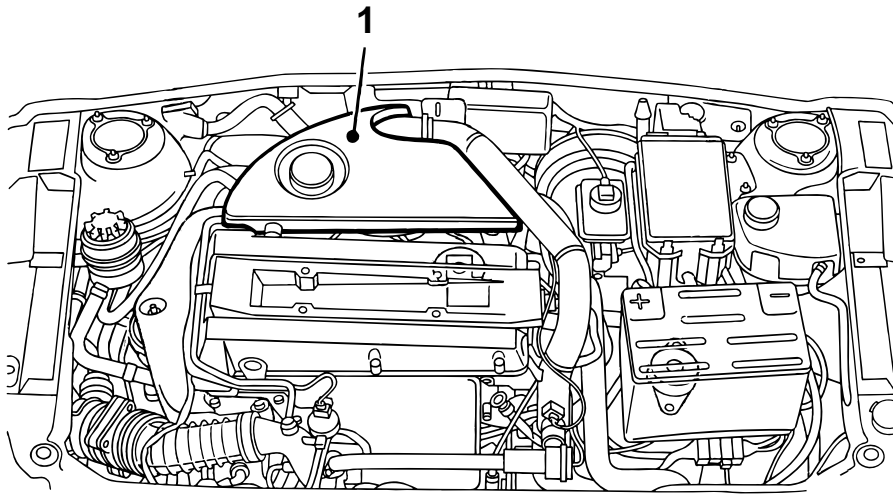
Válvula de agua

Accessories Part No.	Group	Date	Instruction Part No.	Replaces
400 111 746	9:87-14	Aug 98	48 69 509	



E980A621

- 1 Válvula de agua completa
- 2 Bandas tensoras (x2)
- 3 Tubo en T



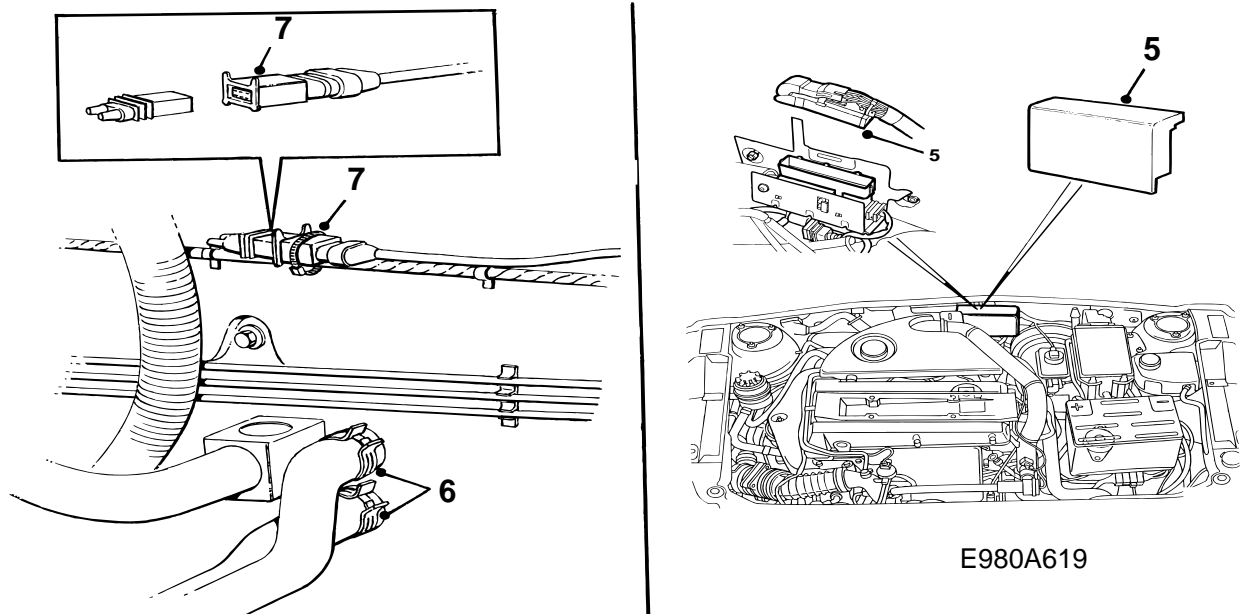
E980A618

- 1 Desmontar el recubrimiento sobre el motor.
- 2 Colocar una protección sobre los guardabarros, y desmontar la tapa del depósito de expansión del sistema de refrigeración.

 **ADVERTENCIA**

Tener cuidado si el automóvil está caliente. En tal caso está caliente el refrigerante. Existen también riesgos de quemaduras si se toca el colector de gases de escape.

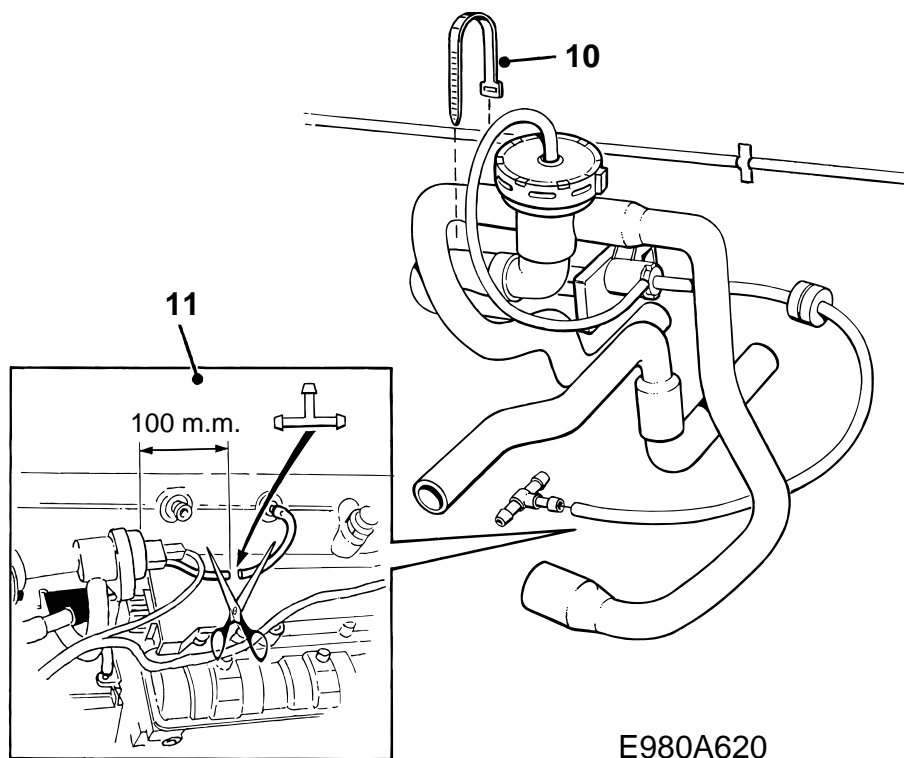
- 3 Elevar el automóvil. Acercar un recipiente para recoger el refrigerante. Abrir el tapón de vaciado, conectar una manguera y vaciar el refrigerante.
- 4 Cerrar el tapón de vaciado y descender el automóvil.



- 5 Desmontar la cubierta y dividir la pieza de contacto para la red de conductores del motor. Soltar la consola para la pieza de contacto y apartarla hacia un lado.
- 6 Cortar la banda tensora y desmontar las mangueras de refrigerante entre el intercambiador de calor y el motor. Trasladar las abrazaderas a las nuevas mangueras en la válvula de agua.
- 7 Cortar la banda tensora de sujeción del contacto de 2 polos de la válvula de agua en el tabique del salpicadero. Desmontar la tapa de protección del contacto.
- 8 Conectar la caja de contacto de la válvula de agua.
- 9 Colocar y conectar la válvula de agua al tubo del intercambiador de calor y al motor.

Observación

Utilizar una solución jabonosa para facilitar el montaje de las mangueras.



- 10 Fijar la válvula de agua con una banda tensora alrededor de las mangueras y alrededor del mazo de cables en el tabique del salpicadero.
- 11 Cortar la manguera de vacío a aprox. 100 mm de la toma de vacío en el tubo de aspiración y conectar el tubo en T a ambos extremos de la manguera. Conectar la manguera de vacío de la válvula de agua al tubo en T.

Atención

Comprobar que las mangueras no queden en contacto con piezas móviles.

- 12 Fijar la manguera de la válvula de agua a la manguera de refrigeración con una banda tensora.
- 13 Volver a montar la consola y acoplar la pieza de contacto. Volver a montar la cubierta.
- 14 Llenar con refrigerante, y controlar la hermeticidad del sistema.
- 15 Purgar el sistema de la manera siguiente:

Observación

El A/C deberá estar desconectado.

Llenar el sistema hasta el nivel MAX., cerrar la tapa del depósito de expansión. Dejar trabajar el motor con aceleración variable hasta que el ventilador de refrigeración se ponga en marcha tres veces. Detener el motor y rellenar en los casos necesarios hasta el nivel MAX.

- 16 Volver a montar el recubrimiento sobre el motor.