

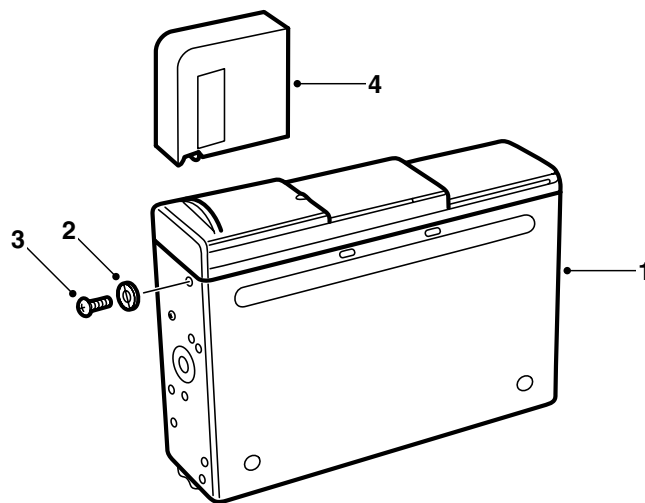


**MONTERINGSANVISNING · INSTALLATION INSTRUCTIONS  
MONTAGEANLEITUNG · INSTRUCTIONS DE MONTAGE**

## Saab 9-5 5D

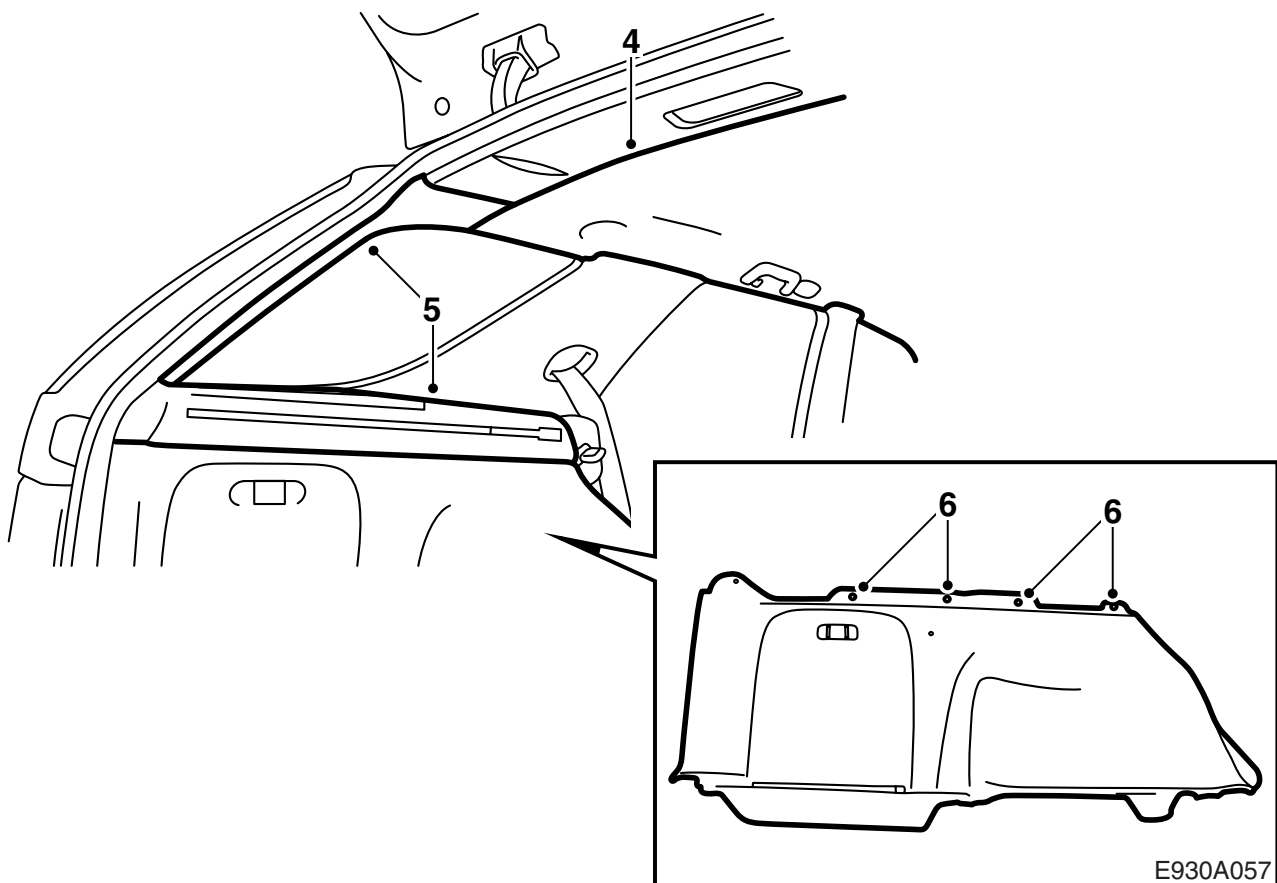
### Cargador de discos compactos

Accessories Part No.	Group	Date	Instruction Part No.	Replaces
400 112 124	9:36-15	Jun 04	50 39 490	50 39 490 Jul 98

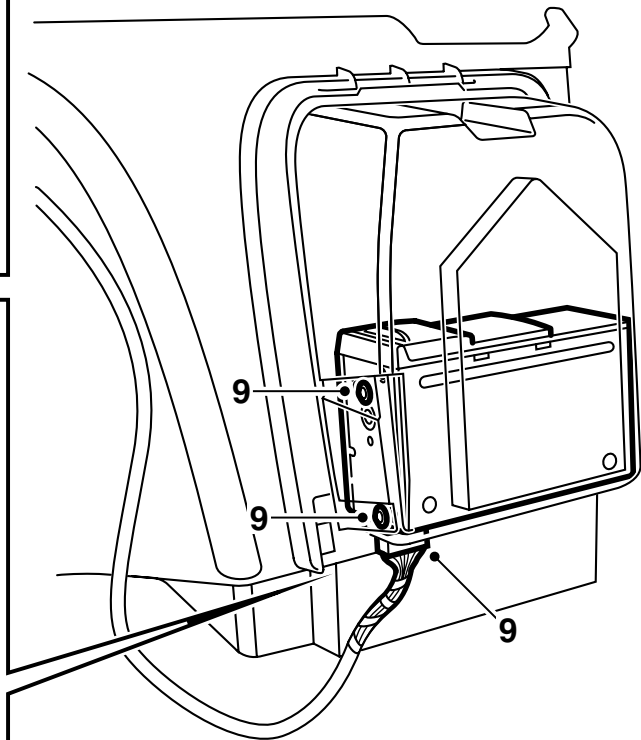
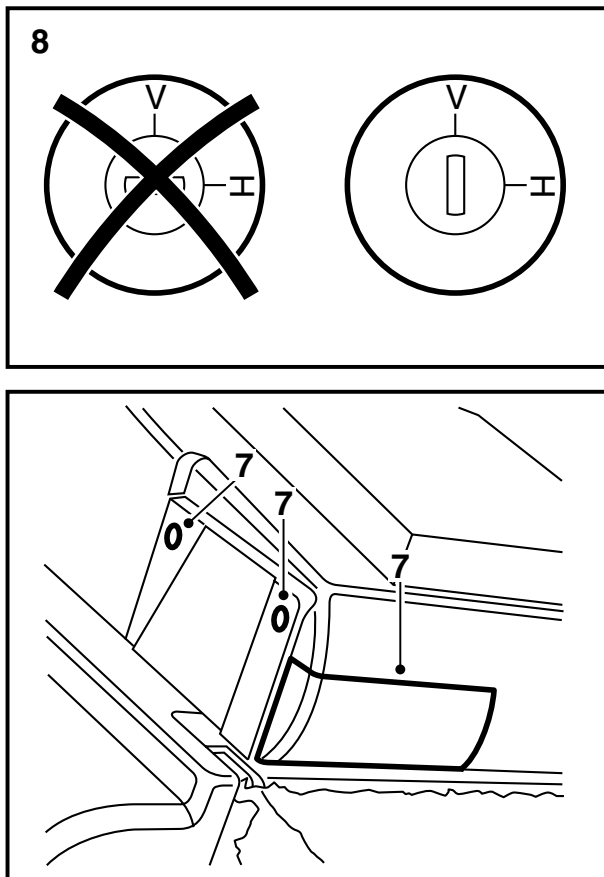


E930A056

- 1 Cargador de CDs (se vende aparte)
- 2 Arandela (4 piezas)
- 3 Tornillo (4 piezas)
- 4 Cartucho de CDs



- 1 Abatir el respaldo izquierdo del asiento trasero y desmontar el recubrimiento entre la puerta trasera izquierda y el respaldo.
- 2 Sacar el protector sobre el espacio de carga.
- 3 Desmontar el compartimento guardabultos izquierdo en el piso.
- 4 Desmontar el recubrimiento trasero del techo y desmontar las conexiones para la iluminación.
- 5 Desmontar el tapizado del montante D izquierdo y desmontar el soporte izquierdo para el protector del espacio de carga (3 tornillos).
- 6 Desmontar los cuatro tornillos del borde superior del tapizado lateral izquierdo y extraer el tapizado lateral izquierdo.



E930A058

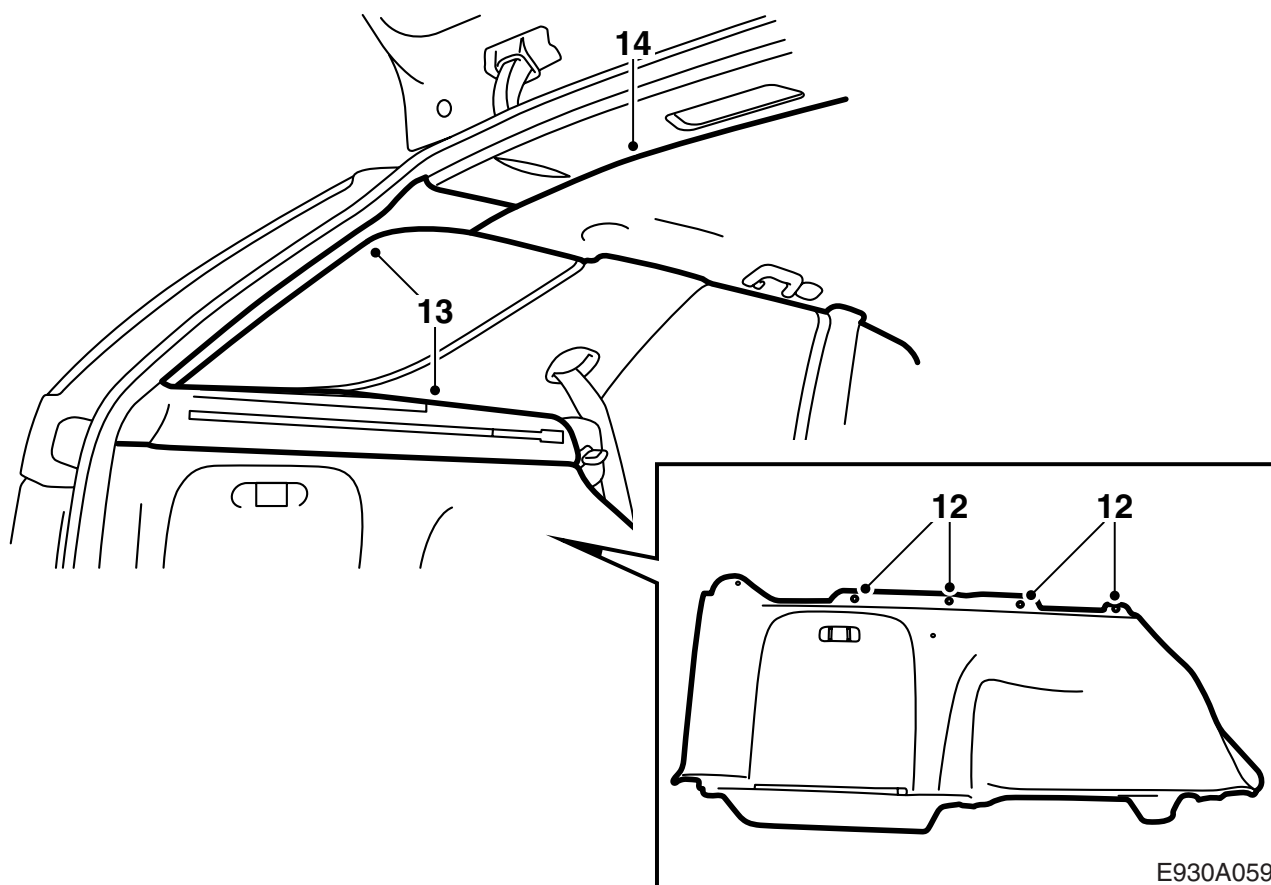
- 7 Hacer un agujero para la red de cableado en el compartimento del tapizado lateral según la marcación del lado posterior. Hacer además taladros con una broca de 4 mm para los tornillos de fijación del cargador de CD según las marcaciones del lado posterior.
- 8 Destornillar y extraer los 4 tornillos de transporte (2 marcadas con rojo en cada lado corto). Guardar los tornillos en una pequeña bolsa de plástico que se entrega al cliente. Comprobar que los dos tornillos de posicionamiento de montaje (1 en cada lado corto) estén en posición vertical (V).
- 9 Montar el cargador de CDs en el compartimento del tapizado lateral con los tornillos y las arandelas. Conectar el cargador de CDs.
- 10 Montar el cargador de CD.
- 11 Conectar la herramienta de diagnóstico, seleccionar Sistema Audio y el menú "Programación". Efectuar un "casamiento" con el automóvil. Esta medida es una condición necesaria para que funcione el cargador de CDs.

### Atención

Si el cargador de CDs va a desmontarse del coche y no se va a montar de nuevo en el mismo, debe conectarse la herramienta de diagnóstico y efectuarse la separación mediante el sistema de audio y el menú "Programación".

La separación debe hacerse con el selector de CD conectado en el coche al cual ha estado unido el CD.

Para el manejo, ver el manual de instrucciones del coche.



- 12 Adaptar el tapizado lateral y apretar los cuatro tornillos del borde superior del tapizado lateral.
- 13 Volver a montar el soporte para el protector del espacio de carga (3 tornillos) y el tapizado del montante D.
- 14 Fijar el recubrimiento del techo.
- 15 Montar el compartimento guardaobjetos en el piso.
- 16 Colocar el protector del espacio de carga.
- 17 Montar el recubrimiento entre la puerta trasera izquierda y el respaldo y levantar el respaldo del asiento trasero.

**⚠ ADVERTENCIA**

El selector de CD es un producto láser Clase 1

- Los trabajos de servicio y reparación del cargador de CD debe efectuarlos solamente un técnico calificado.
- Si se daña la envuelta del cargador de CD, hay riesgo de lesiones por radiación de rayos láser.