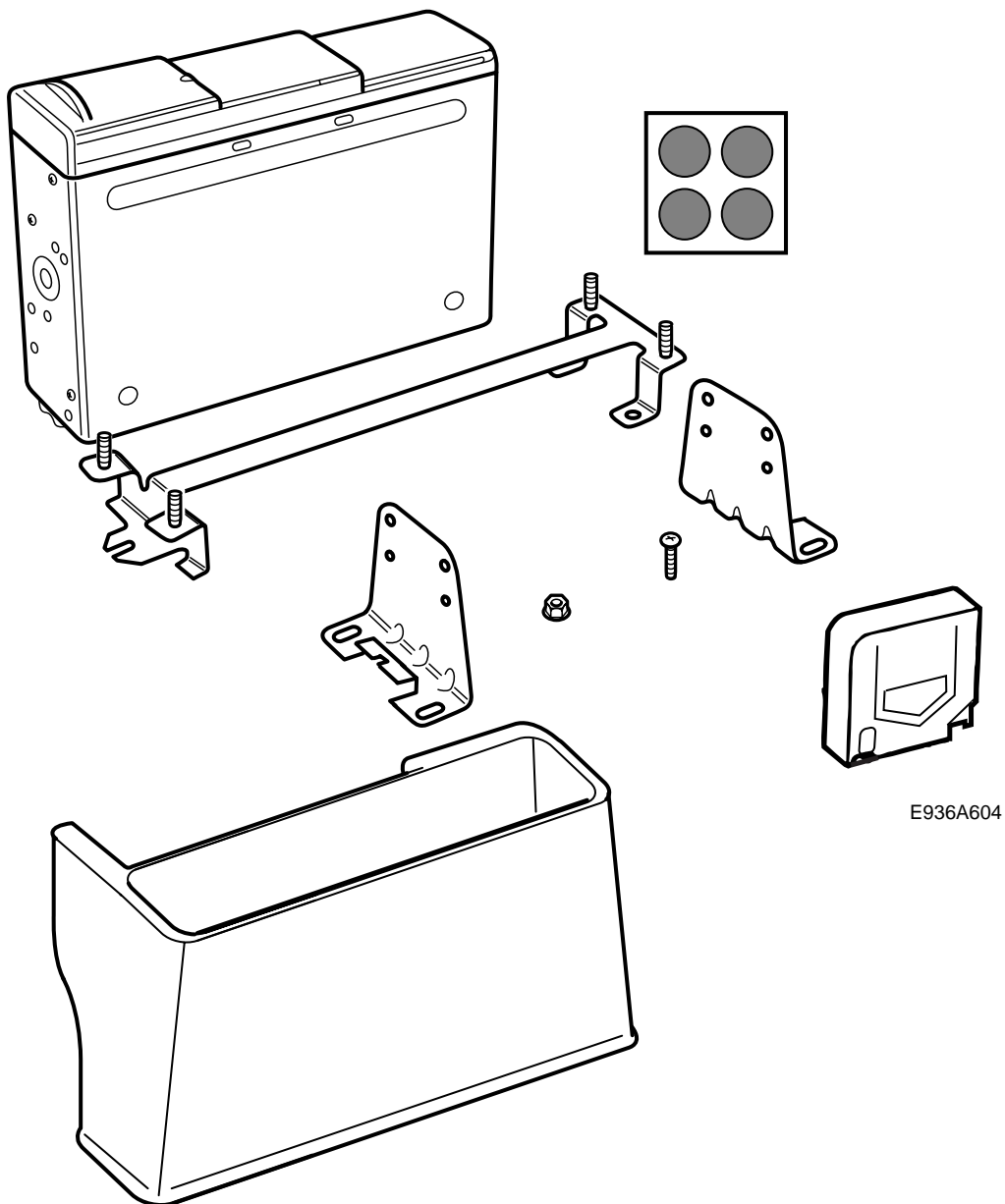


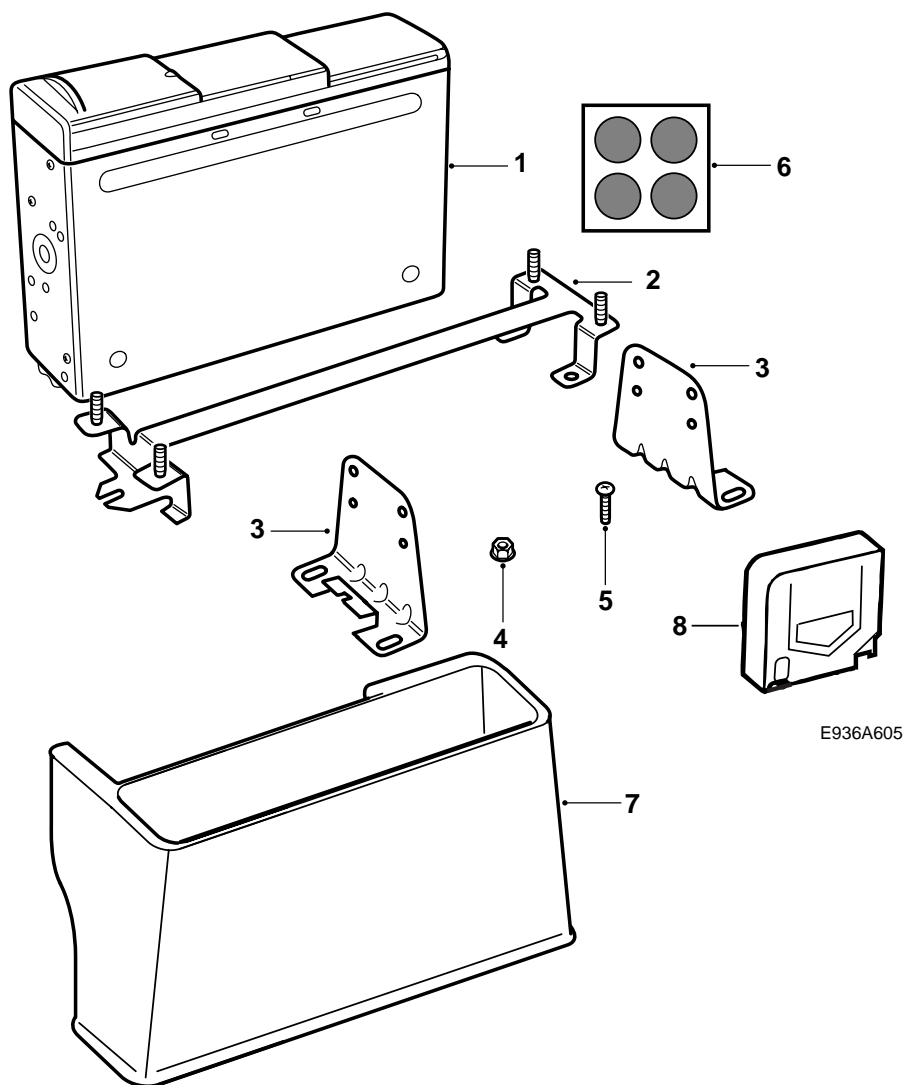
**SAAB****MONTERINGSANVISNING · INSTALLATION INSTRUCTIONS  
MONTAGEANLEITUNG · INSTALLATIONS DE MONTAGE**

## Saab 9-5 4D

Kit de montaje, selector de CD

Accessories Part No.	Group	Date	Instruction Part No.	Replaces
400 112 595	9:36-8	May 99	50 38 641	50 38 641 Oct 98





- 1 Selector de CD (se vende por separado)
- 2 Consola de piso
- 3 Consola (2)
- 4 Tuerca (7)
- 5 Tornillo (4)
- 6 Cinta adhesiva (4) (entregada por el selector de CD)
- 7 Cubierta
- 8 Cargador de CD (entregado con el selector de CD)

### **ADVERTENCIA**

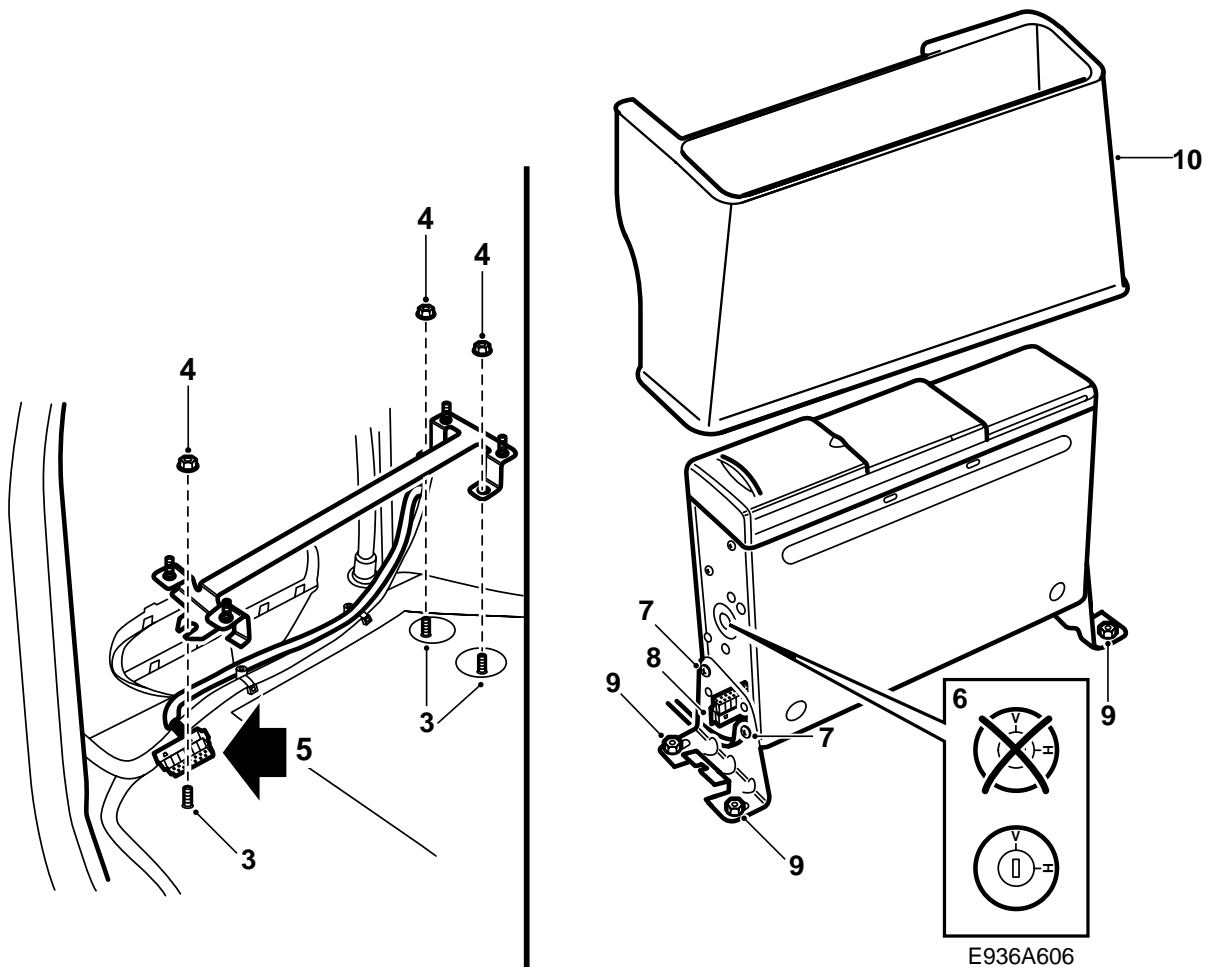
El selector de CD es un producto láser Clase 1

- Los trabajos de servicio y reparación del cargador de CD debe efectuarlos solamente un técnico calificado.
- Si se daña la envuelta del cargador de CD, hay riesgo de daños personales por radiación láser.

### **Atención**

Si el selector de CD va a desmontarse del coche y no se va a montar de nuevo en el mismo, debe conectarse la herramienta de diagnóstico y efectuarse la separación mediante el sistema de audio y el menú "Programación".

La separación debe hacerse con el selector de CD conectado en el coche al cual ha estado unido el CD.



- 1 Desmontar la cubierta del umbral del compartimento de equipajes.
- 2 Soltar tres tuercas y sacar el tapizado lateral.
- 3 Quitar los tapones de plástico de las fijaciones del selector de CD.
- 4 Montar la consola de piso para el selector de CD con 3 tuercas.
- 5 Pasar el cable con el conector para el selector de CD por el tapizado lateral. Colocar y fijar el tapizado.
- 6 Quitar los 4 tornillos de transporte (2 marcados con rojo en cada lado corto) y ponerlos en la bolsa de plástico pequeña. Tapar los agujeros con los trozos de cinta adhesiva adjuntos. Comprobar que el tornillo de posición de montaje esté en posición vertical (V).
- 7 Atornillar 2 consolas en el selector de CD.
- 8 Conectar el conector en el selector de CD.
- 9 Fijar el selector de CD en la consola de piso con 4 tuercas.
- 10 Montar la cubierta en las consolas, comprobando que quede fijada. La configuración de la cubierta puede dificultar un poco la colocación.
- 11 Colocar la cubierta del umbral.

12 Montar el cargador de CD.

13 Conectar la herramienta de diagnóstico. Seleccionar Sistema de Audio y el menú "Programación". "Unir" el selector con el coche: esta operación es importante para que funcione el selector.

### Atención

Si el selector de CD va a desmontarse del coche y no se va a montar de nuevo en el mismo, debe conectarse la herramienta de diagnóstico y efectuarse la separación mediante el sistema de audio y el menú "Programación".

La separación debe hacerse con el selector de CD conectado en el coche al cual ha estado unido el CD.

Para el manejo, ver el manual de instrucciones del coche.

El compartimento entre la cubierta del selector de CD y la pared del compartimento de equipajes puede usarse para guardar discos CD o cargadores extra de CD.