

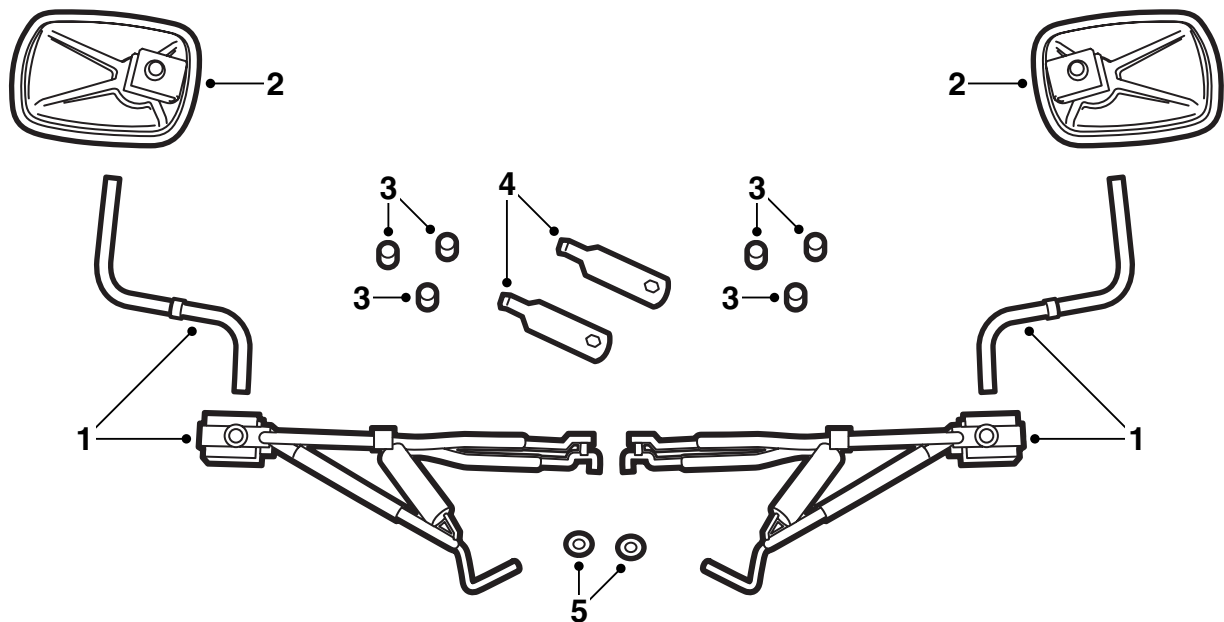


**MONTERINGSANVISNING · INSTALLATION INSTRUCTIONS
MONTAGEANLEITUNG · INSTRUCTIONS DE MONTAGE**

Saab 9-5

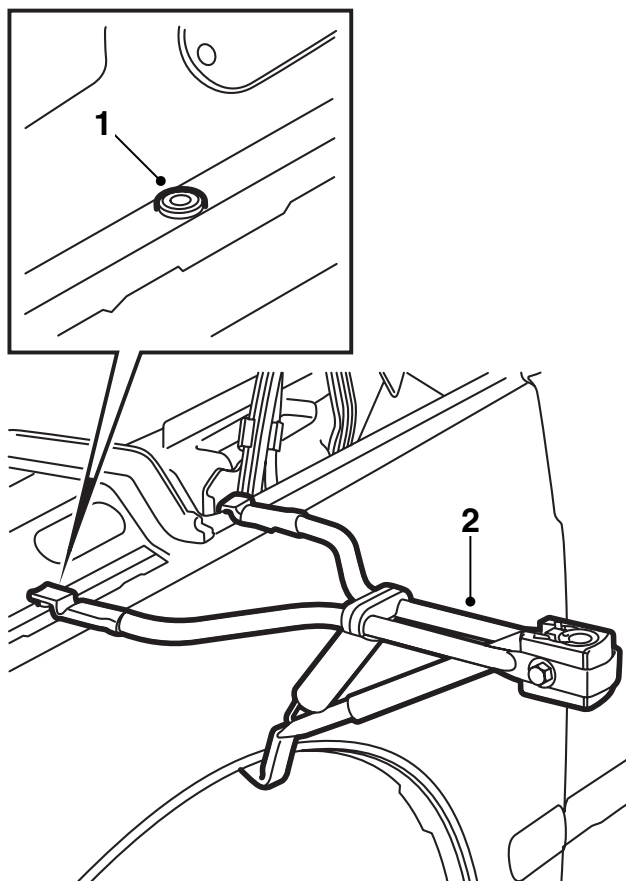
Retrovisores para caravana

Accessories Part No.	Group	Date	Instruction Part No.	Replaces
400 112 660	9:84-07	Oct 00	86 90 513	86 90 513 Oct 98



E980A143

- 1 Brazo con fijaciones (x2)
- 2 Carcasa de retrovisor (x2)
- 3 Sombreretes de protección (x6)
- 4 Herramientas (x2)
- 5 Pasacables de goma (x8)



1 Abrir el capó y montar los pasacables de goma en los orificios, ver la ilustración.

Si no existen orificios en el automóvil, ver la página 3.

2 Enganchar en primer lugar la fijación inferior y seguidamente las fijaciones superiores en el guardabarros. El pivote deberá adaptarse en el pasacables y la parte angulada deberá engancharse sobre el canto del guardabarros, ver la ilustración.

3 Montar el brazo de sujeción de la carcasa del retrovisor. La parte larga se monta en la carcasa del retrovisor y la corta en la fijación de la carrocería.

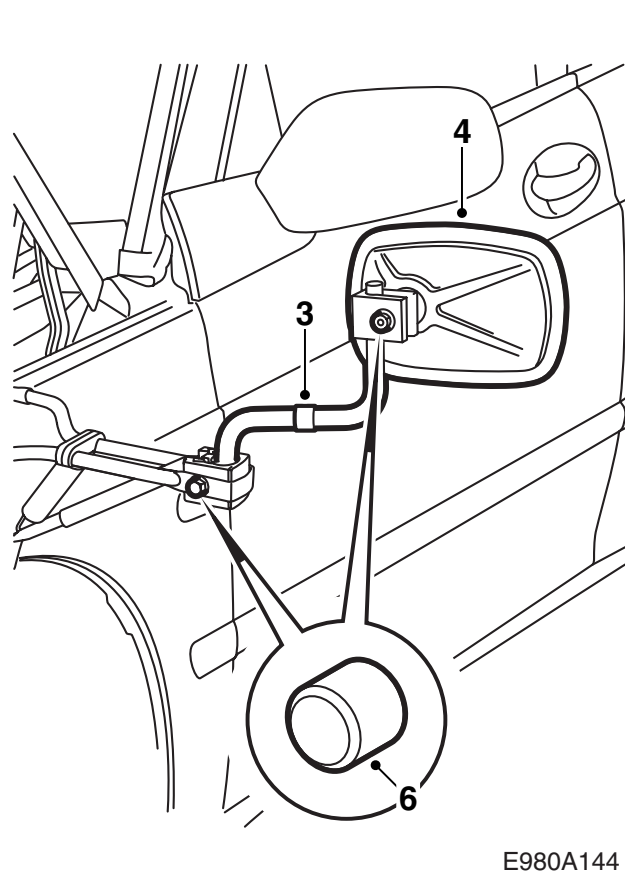
ADVERTENCIA

Ser cuidadosos en los pasos estrechos de la carretera. Estos retrovisores están montados muy fuertemente a la carrocería, lo cual puede ocasionar que tanto el automóvil como otros objetos o personas puedan sufrir daños si colisionan contra los retrovisores para caravana.

4 Montar la carcasa del retrovisor.

5 Ajustar la caja del retrovisor y el brazo, y apretar los tornillos y las tuercas.

6 Montar los sombreretes de protección sobre las cabezas de los tornillos y las tuercas.

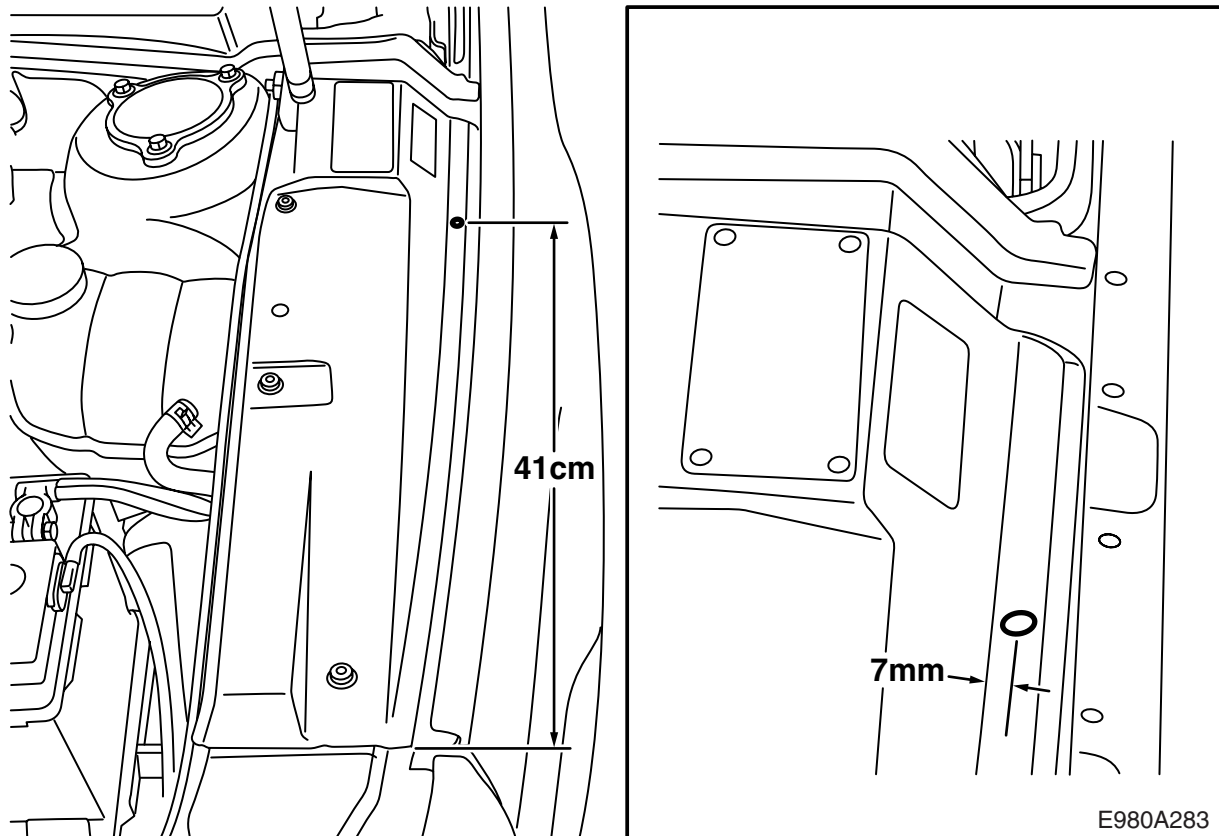


E980A144

7 Cerrar con cuidado el capó y controlar que las fijaciones de los retrovisores no dañen el capó.

Observación

Los pasacables extra de goma adjuntos pueden utilizarse si los pasacables montados se rompen o desaparecen.



Perforación de los orificios de los retrovisores para caravana

Aunque la ilustración muestra el lado izquierdo del automóvil, los trabajos deberán realizarse en ambos lados del automóvil.

- 1 Medir dónde va a taladrarse el orificio, a 41 cm del canto de la plancha detrás de los faros de los intermitentes y a 7 mm del dobléz, y marcar la posición con un punzón.
- 2 Taladrar un agujero con una broca de 8 mm.
- 3 Rebabar los orificios y extraer las virutas sueltas y escamas de pintura. Limpiar con el agente de limpieza Terosons Rengörare FL, aplicar Standox 1K Füllprimer y la pintura de recubrimiento.