

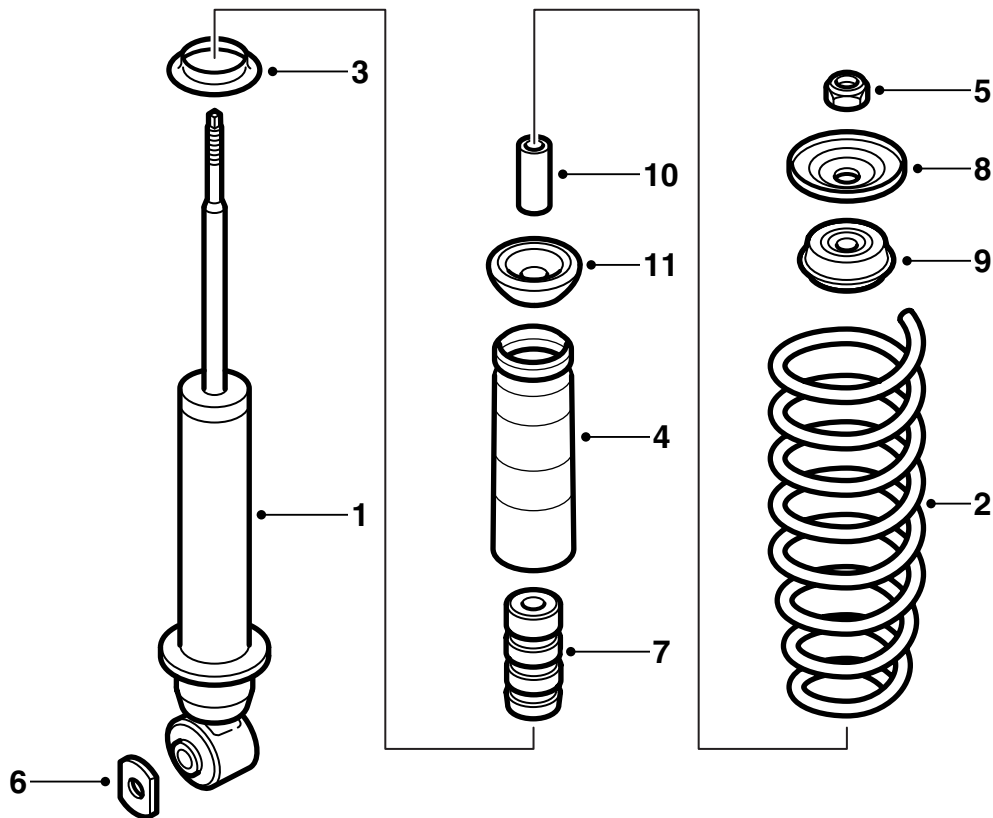


MONTERINGSANVISNING · INSTALLATION INSTRUCTIONS  
MONTAGEANLEITUNG · INSTRUCTIONS DE MONTAGE

## Saab 9-5 -M02

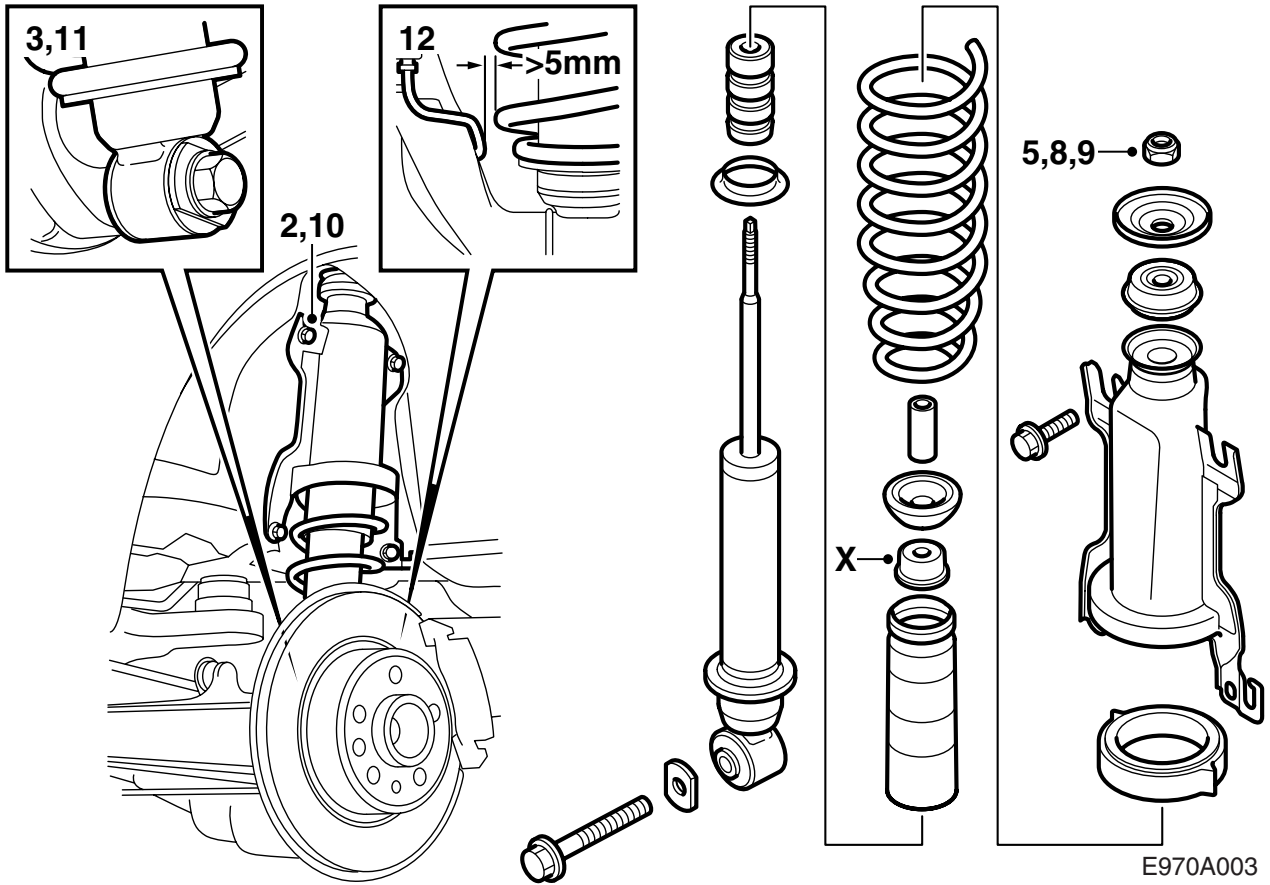
### Regulación de nivel

Accessories Part No.	Group	Date	Instruction Part No.	Replaces
400 111 845 400 112 702 400 130 480 400 130 498	7:61-7	Sep 04	48 35 922	48 35 922 Feb 01



E970A002

- 1 Amortiguador (x2)
- 2 Muelle (x2)
- 3 Aro distanciador (x2)
- 4 Guardapolvos (x2)
- 5 Contratuerca (x2)
- 6 Arandela (x2)
- 7 Pieza de tope (x2)
- 8 Arandela (x2)
- 9 Casquillo de goma (x2)
- 10 Manguito (x2)
- 11 Casquillo de goma (x2)



- 1 Elevar el automóvil y desmontar la rueda trasera.
- 2 Desmontar los tornillos de fijación inferiores de la consola del muelle y soltar un poco los superiores.
- 3 Desmontar el tornillo de fijación inferior del amortiguador.
- 4 Sacar el paquete de muelles con el amortiguador.
- 5 Soltar la contratuerca del amortiguador sin soltarla totalmente (sujetar en la barra del émbolo).
- 6 Presionar la consola del muelle hacia abajo para descargar el amortiguador y desmontar la tuerca central, arandela y casquillo de goma. En algunos casos se puede utilizar la prensa 88 18 791.
- 7 Juntar montando la arandela (X) del amortiguador antiguo con el guardapolvos del kit y colocar el aro distanciador del kit, pieza de tope, el muelle nuevo, guardapolvos, casquillos de goma, aro distanciador superior del muelle y la consola del muelle en el nuevo amortiguador.

### Atención

Comprobar que el extremo del muelle quede en su ranura en el aro distanciador.

- 8 Presionar la consola del muelle hacia abajo para descargar el amortiguador y montar el casquillo de goma y arandela. Atornillar algunas vueltas la contratuerca nueva (utilizar en los casos necesarios la prensa).
- 9 Apretar la contratuerca del amortiguador (sujetar la barra del émbolo).  
**Par de apriete 20 Nm (15 lbf ft).**
- 10 Adaptar el paquete de muelles a su lugar, la consola deberá desplazarse hacia adelante, y apretar los tornillos.

### Atención

No olvidar la arandela de seguridad en el tornillo inferior trasero en el lado derecho.

#### Par de apriete 55 Nm (41 lbf ft).

- 11 Encajar la fijación inferior del amortiguador en el eje trasero. Colocar el tornillo. Elevar la caja del pivote con un gato de columna a aproximadamente la misma posición que cuando el automóvil descansa sobre las ruedas. Apretar el tornillo y la arandela del kit.  
**Par de apriete 190 Nm (141 lbf ft).**
- 12 **Automóviles 4D con yugo de dos émbolos (yugo de freno fijo):** Controlar que la distancia entre el muelle y el tubo de freno sea de mínimo 5 mm.

Si la distancia es menor, deberá curvarse con cuidado el tubo de freno de la manera siguiente hasta que la distancia sea de mín. 5 mm: Envolver, con cinta adhesiva textil, las hojas de dos destornilladores y colocar uno como contrapoyo entre el tubo de freno y la articulación longitudinal y curvar con cuidado con el otro destornillador para apartar el tubo de freno del muelle.



### ADVERTENCIA

No se deberá dañar la protección anticorrosión del tubo de freno.

- 13 Limpiar la suciedad y roña de la superficie de contacto entre la llanta y el disco de freno.
- 14 Aplicar pasta blanca de grasa de presión alta (nr. de art. 30 06 442) en el cubo.

### Atención

Comprobar que la grasa no quede en la superficie de contacto entre la llanta y el disco de freno.

- 15 **Llanta de aluminio:** Aplicar aceite en las roscas del tornillo y en la superficie cónica en el tornillo.
- 16 Colgar la rueda en su lugar, montar los tornillos y apretarlos en cruz manualmente, de manera que se centre la rueda.
- 17 Apretar los tornillos en cruz dos veces.

### Atención

La rueda deberá colgar libremente al realizar el apriete.

#### Par de apriete:

**Llanta de aluminio 110 Nm (81 lbf ft)**

**llanta de aluminio 50 Nm +90°+90°, máx. 110 Nm (37 lbf ft +90°+90°, máx. 81 lbf ft)**

### Observación

Para evitar el apriete excesivo de los tornillos durante el montaje de la llanta de acero, realice el apriete angular con la llave dinamométrica ajustada a 110 Nm (81 lbf ft). Si la llave dinamométrica muestra que se ha llegado a 110 Nm (81 lbf ft), el apriete angular deberá interrumpirse.

- 18 Bajar el coche.