



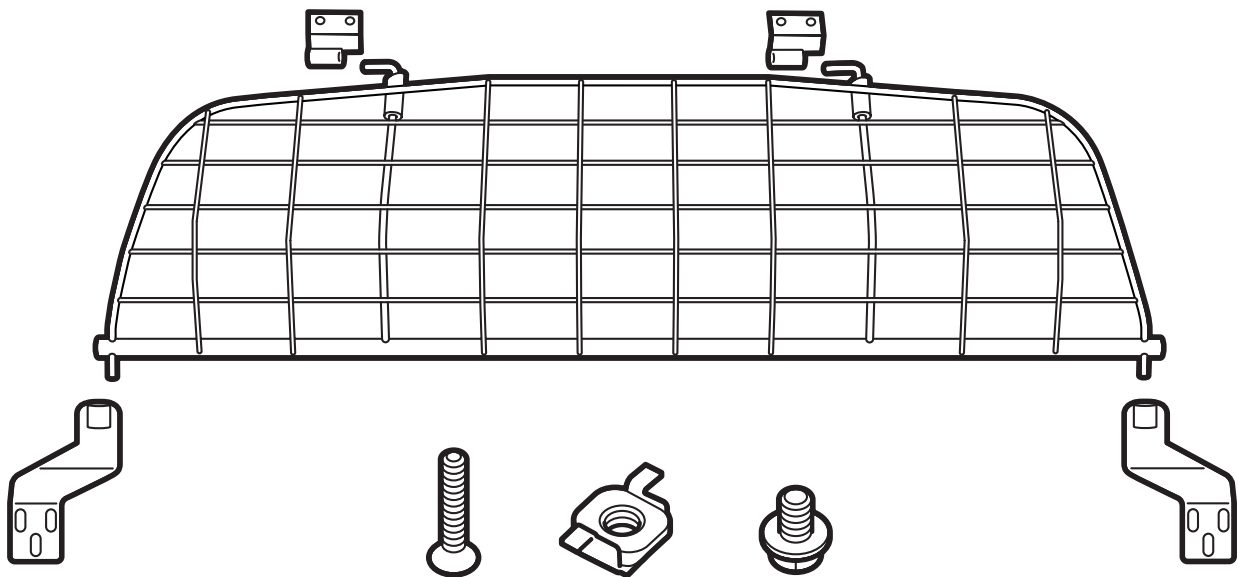
SAAB

**MONTERINGSANVISNING · INSTALLATION INSTRUCTIONS
MONTAGEANLEITUNG · INSTALLATIONS DE MONTAGE**

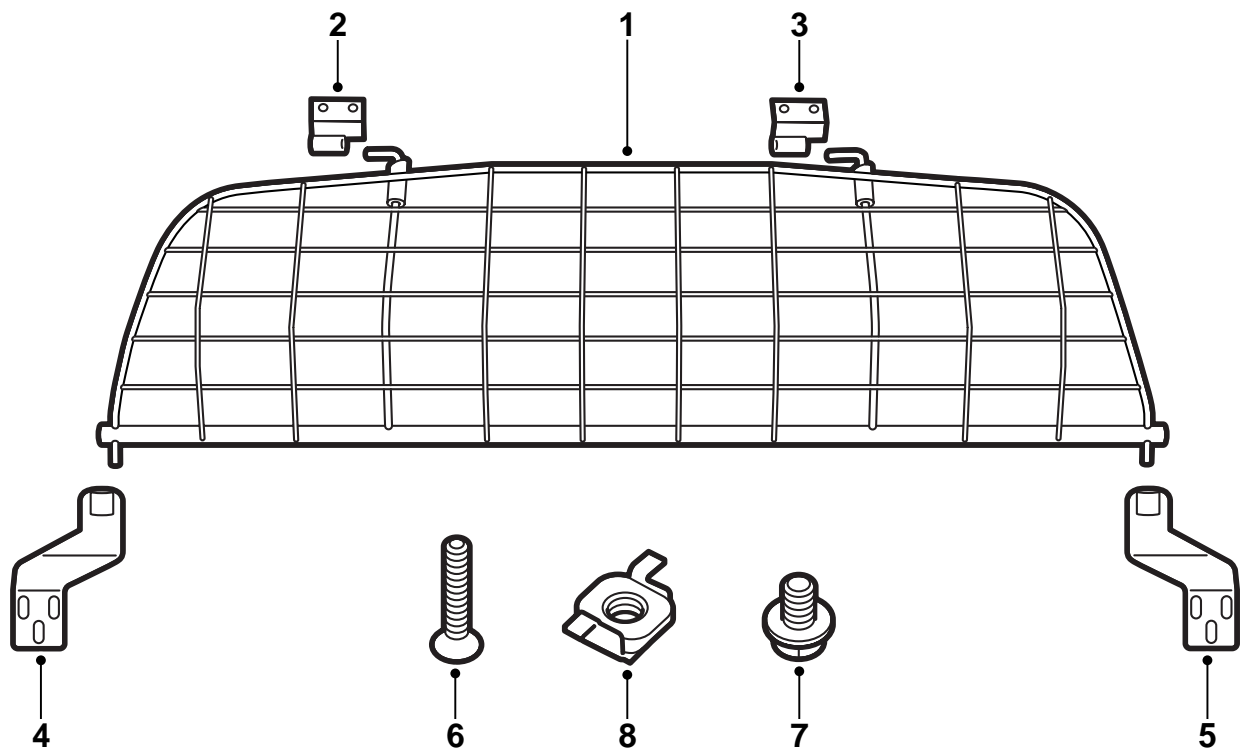
Saab 900 M94-, Saab 9-3

Red para perros

Accessories Part No.	Group	Date	Instruction Part No.	Replaces
400 112 801	9:88-12	Dec 98	86 90 877	75 04 22 May 93

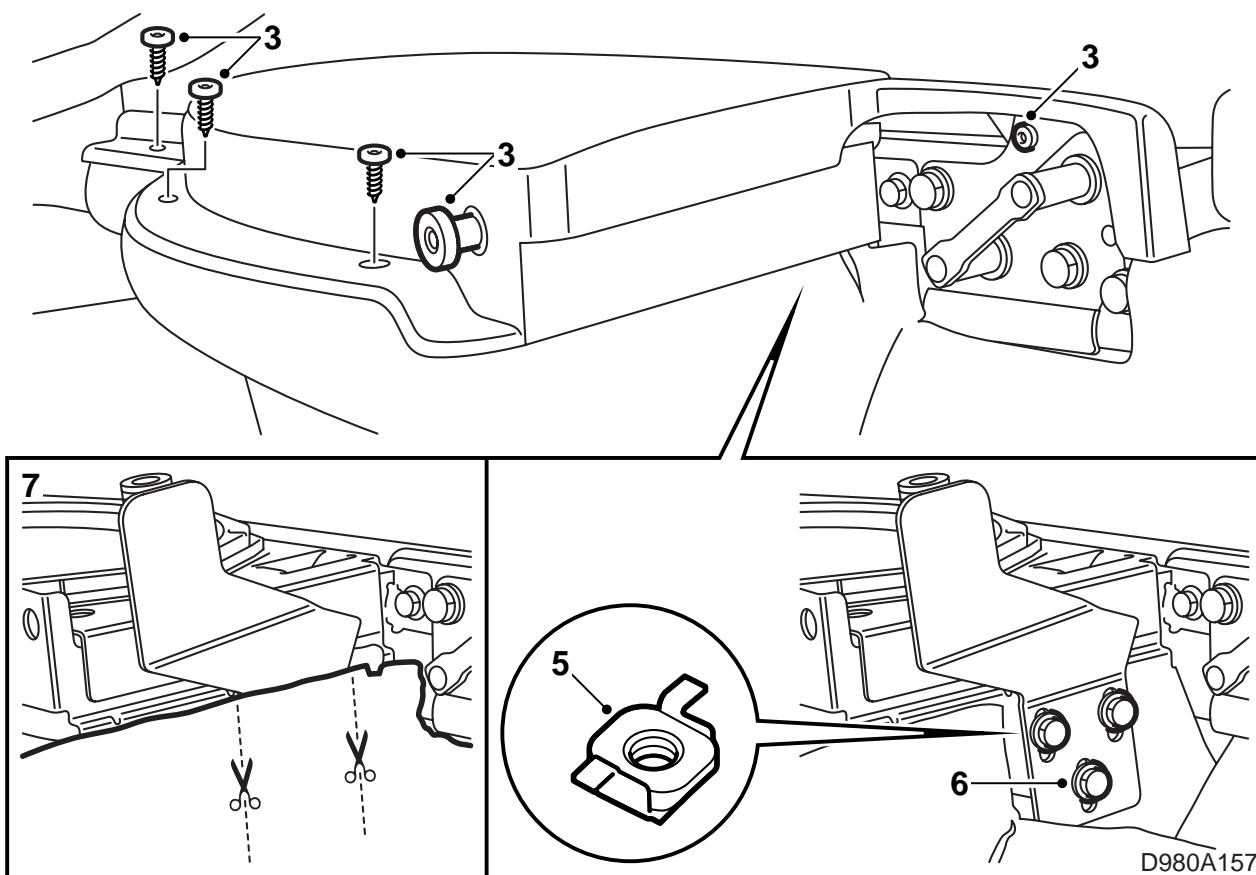


D980A160

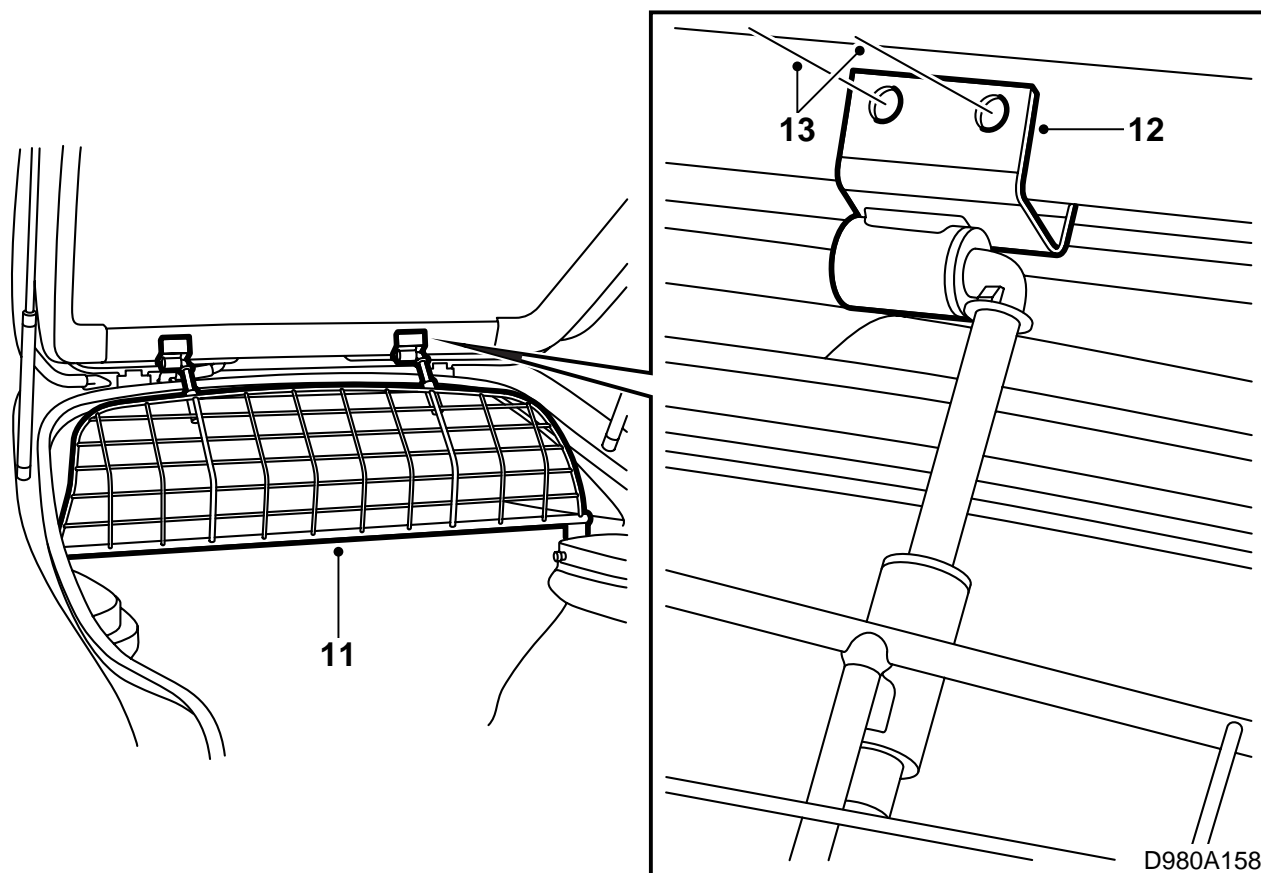


D980A156

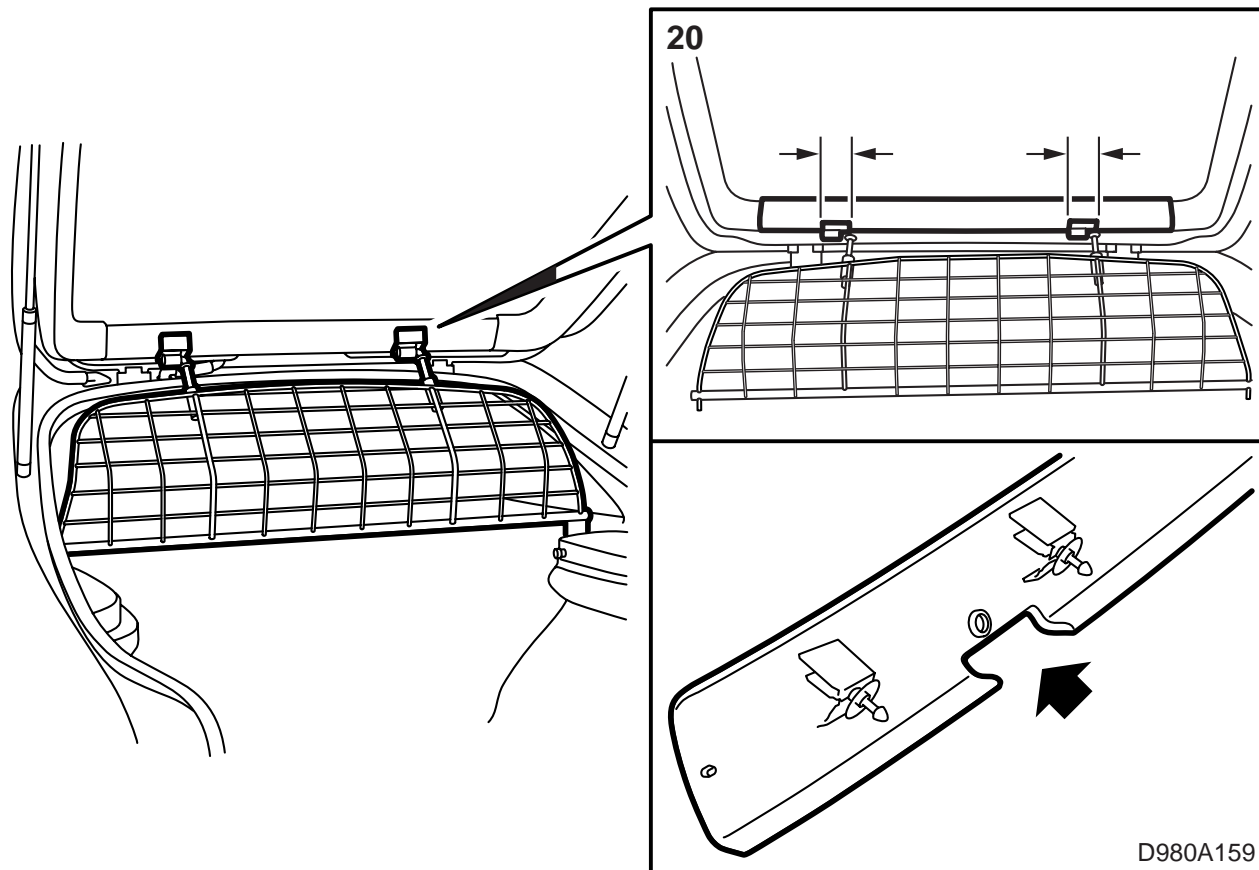
- 1 Red para perros
- 2 Fijación superior, izquierda
- 3 Fijación superior, derecha
- 4 Fijación inferior, izquierda
- 5 Fijación inferior, derecha
- 6 Tornillo torx (4)
- 7 Tornillo con arandela (6)
- 8 Tuerca (6)



- 1 Abatir las almohadillas del asiento trasero y respaldo.
- 2 Sacar la tablilla portaobjetos.
- 3 Soltar la rejilla del altavoz izquierdo (4 tornillos) y la espiga de articulación de la tablilla.
- 4 Llevar hacia abajo el tapizado del compartimento de equipajes por debajo de la consola del altavoz.
- 5 Montar 3 tuercas en los agujeros existentes.
- 6 Montar la fijación inferior sin apretarla en su posición inferior.
- 7 Hacer un corte en el tapizado para la fijación.
- 8 Volver a montar el tapizado y montar la rejilla del altavoz.
- 9 Repetir los puntos 3-8 para el lado derecho.



- 10 Desmontar el recubrimiento central de la luneta trasera en el lado interior del portón trasero.
- 11 Colocar la red para perros en su lugar en las fijaciones inferiores y apretar un poco los tornillos.
- 12 Montar las fijaciones superiores en los ganchos en la red para perros y llevarlos hasta el canto superior del portón. Controlar que las fijaciones queden en contacto con la plancha y que se presionan lo más alto posible, así como que exista un pequeño espacio intermedio entre el manguito de la fijación superior y la parte vertical de los ganchos de la red para perros.
- 13 Marcar la posición de los agujeros con un lápiz.
- 14 Taladrar con una broca de 3,5 mm un agujero para cada fijación.
- 15 Montar las fijaciones y controlar que se vean a través de las fijaciones las marcaciones para los otros agujeros.



16 Cerrar y abrir el portón algunas veces y controlar desde dentro que las fijaciones superiores no se enganchen en la red. Abrir el portón, soltar las fijaciones superiores y taladrar el resto de agujeros.

17 Rebabar los agujeros y extraer las virutas sueltas y escamas de pintura. Limpiar con Terosons Rengörare FL. Aplicar Standox 1K Füllprimer. Aplicar la pintura de recubrimiento. Aplicar Terotex HV 400 en el interior del marco del portón.

Utilizar un aspirador para extraer las posibles virutas de soldadura del espacio del compartimento de equipajes.

18 Apretar las fijaciones superiores y volver a controlar que las fijaciones no se enganchen en la red.

19 Cerrar el portón y presionar las fijaciones inferiores hacia arriba, de manera que la red se tense contra el portón. Apretar las fijaciones inferiores.

20 Abrir el portón y mantener levantada la parte suelta del recubrimiento de la luneta con el pivote de guía en el agujero. Marcar la posición para las fijaciones superiores de la red para perros y cortar agujeros en el recubrimiento, de manera que se adapte a las fijaciones superiores de la red para perros.

Atención

Pueden existir marcaciones en el lado trasero del recubrimiento. Estas marcaciones no deberán utilizarse para determinar la colocación de los cortes en sentido horizontal, sino sólo para determinar la profundidad del corte.

21 Montar la tablilla portaobjetos y reponer el respaldo del asiento trasero.

22 Entregar las instrucciones de montaje al cliente y mostrarle las instrucciones de uso.

Instrucciones de uso

 **ADVERTENCIA**

Para cumplir las regulaciones de seguridad según FMVSS 201 referentes al equipamiento interior, se deberán utilizar los reposacabezas traseros cuando está montada la red para perros.

Desmontaje

- 1 Abrir el portón trasero y sacar la tablilla portaobjetos.
- 2 Tomar la red para perros y elevarla recta hacia arriba.
- 3 Llevar la parte inferior de la red para perros hacia atrás en el automóvil, al mismo tiempo que se lleva hacia la derecha. Los ganchos se sueltan entonces de las fijaciones superiores.

Montaje

- 1 Colocar los ganchos en las fijaciones superiores. Llevar la parte inferior de la red hacia adelante en el automóvil, al mismo tiempo que se lleva hacia la izquierda.
- 2 Colocar los pivotes inferiores de la red para perro en las fijaciones.
- 3 Colocar la tablilla portaobjetos y cerrar el portón trasero.