



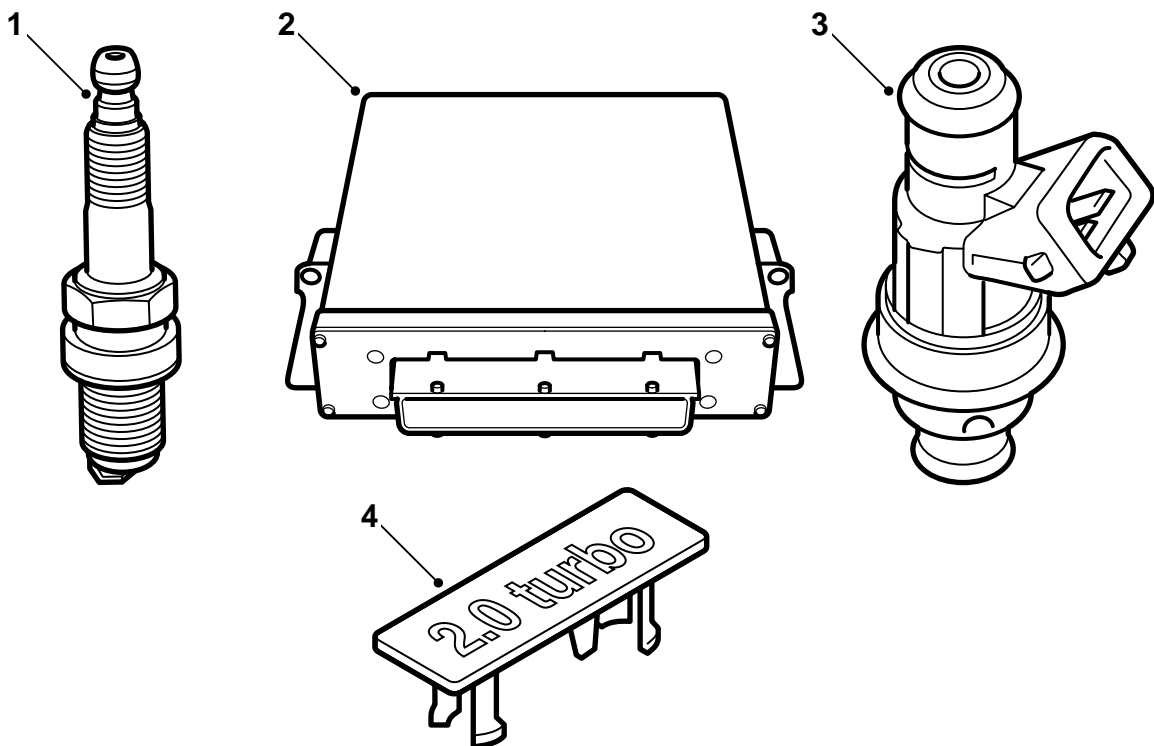
SAAB

**MONTERINGSANVISNING · INSTALLATION INSTRUCTIONS
MONTAGEANLEITUNG · INSTALLATIONS DE MONTAGE**

Saab 9-5 B205E

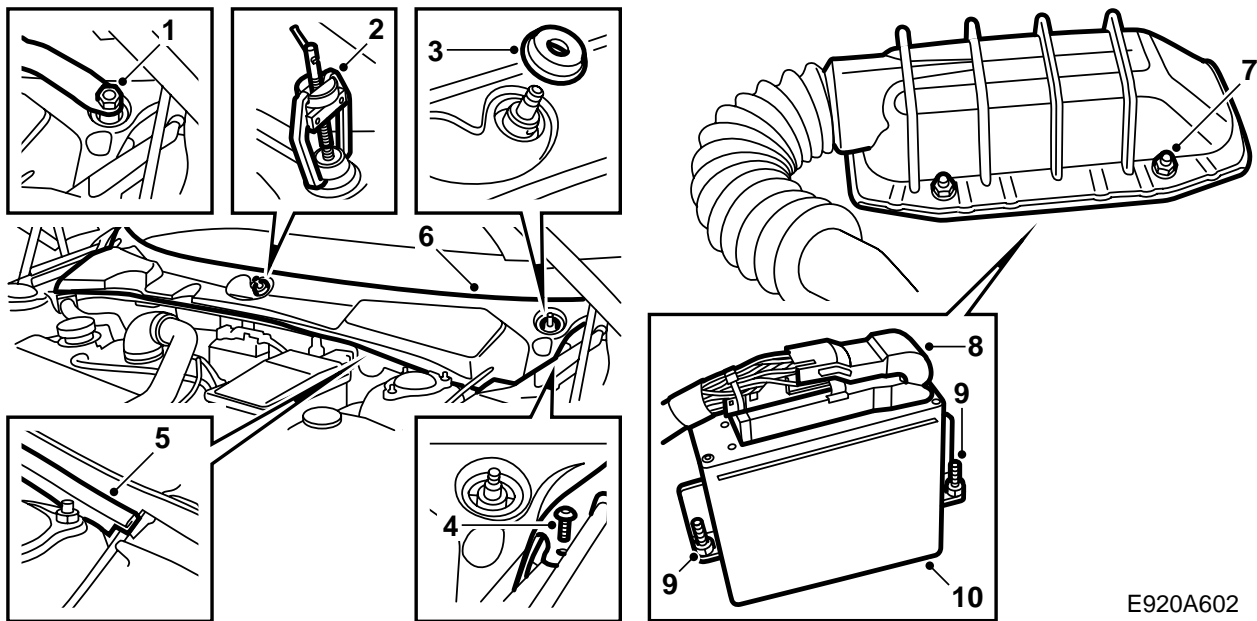
Kit de actualización electrónica del motor

Accessories Part No.	Group	Date	Instruction Part No.	Replaces
400 127 296	9:29-02	Jan 00	51 74 263	51 74 263 Jul 99



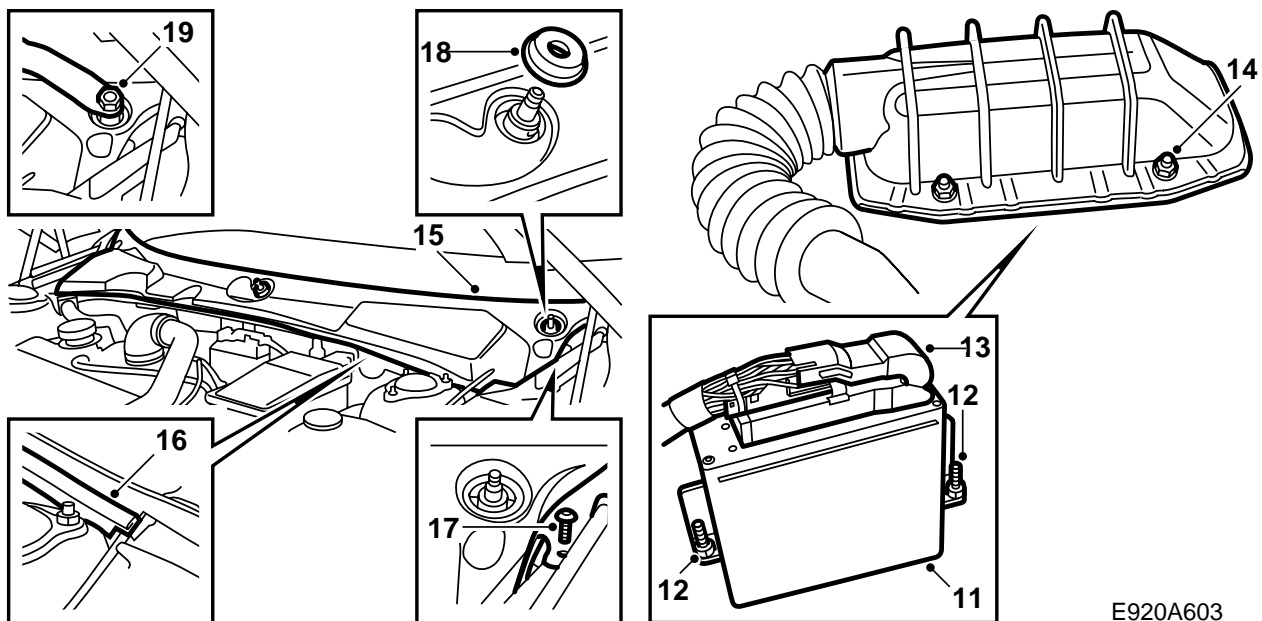
E920A011

- 1 Bujías (4 pzas.)
- 2 Dispositivo de mando
- 3 Inyectores (4 pzas.)
- 4 Emblema



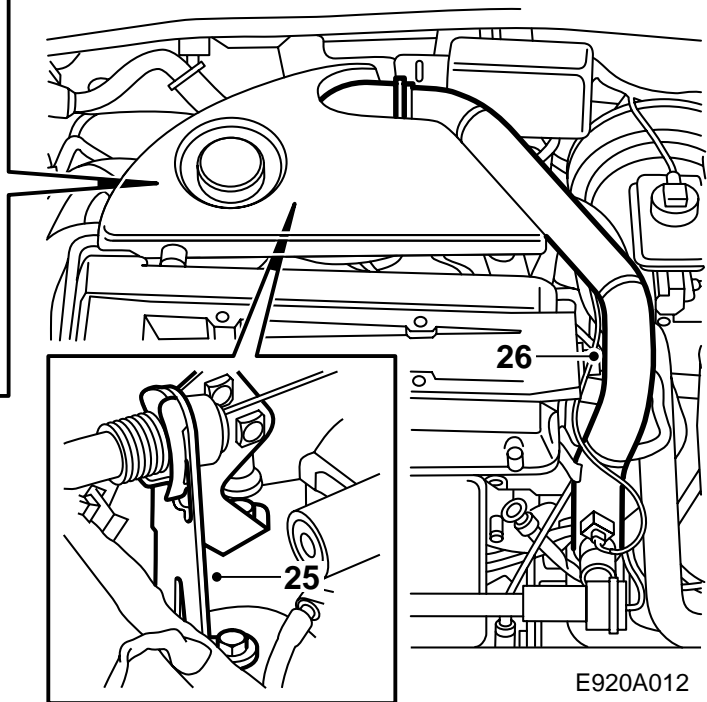
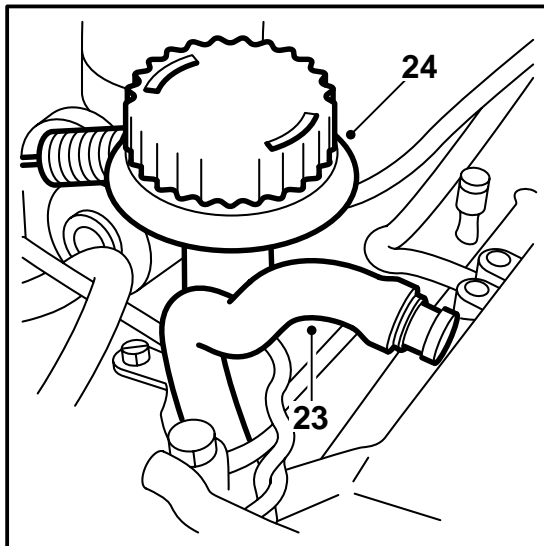
- 1 Extraer las arandelas de recubrimiento sobre las tuercas de las varillas de los limpiaparabrisas y soltar un poco las tuercas.
- 2 Soltar los brazos de los limpiaparabrisas con el extractor 85 80 144. Desmontar las tuercas y los brazos de los limpiaparabrisas.
- 3 Desmontar las empaquetaduras de goma de las varillas de los limpiaparabrisas.
- 4 Desmontar los dos clips atornillados en los laterales del recubrimiento del parabrisas.
- 5 Soltar la empaquetadura de goma.
- 6 Desmontar el recubrimiento del parabrisas estirando de su canto delantero hacia arriba/hacia adelante. Ser cuidadosos con la pieza de paso del cable de apertura del capó en el lado izquierdo.
- 7 Soltar las 4 tuercas de sujeción de la cubierta de protección del dispositivo de mando.
- 8 Doblar hacia arriba la protección y soltar la caja de contacto del dispositivo de mando doblando el gancho de bloqueo hacia la derecha.
- 9 Soltar las 2 tuercas del dispositivo de mando, utilizar preferiblemente un manguito magnético de 10 mm.
- 10 Sacar el dispositivo de mando recto hacia arriba.

E920A602



E920A603

- 11 Montar el dispositivo de mando nuevo.
- 12 Apretar las 2 tuercas de fijación del dispositivo de mando.
- 13 Rociar Kontakt 61 (nr. de art. 30 21 763) en el multicontacto del dispositivo de mando, conectarlo y bloquearlo doblando hacia abajo el gancho de bloqueo.
- 14 Montar la cubierta de protección y apretar las 4 tuercas de sujeción.
- 15 Adaptar el recubrimiento del parabrisas. Ser cuidadosos con la pieza de paso del cable de apertura del capó en el lado izquierdo.
- 16 Montar la empaquetadura de goma.
- 17 Montar los dos clips atornillados en los laterales del recubrimiento del parabrisas.
- 18 Volver a montar las empaquetaduras de goma de las varillas de los limpiaparabrisas.
- 19 Montar los brazos de los limpiaparabrisas, ajustarlos a la posición de descanso correcta según las marcaciones en el parabrisas y apretar las tuercas.
- 20 Volver a montar las arandelas de recubrimiento sobre las tuercas de las varillas de los limpiaparabrisas.



E920A012

ADVERTENCIA

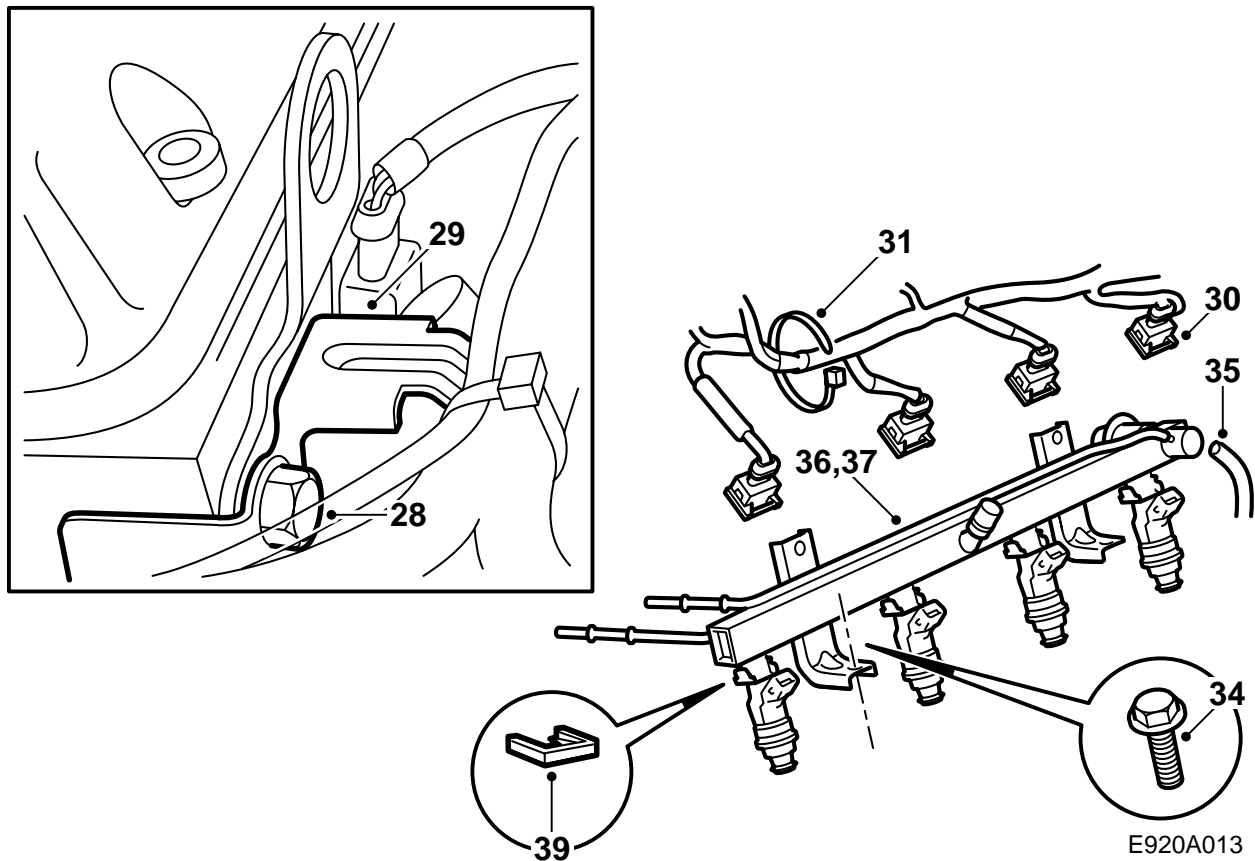
Para desmontar el tubo de distribución de combustible se necesita trabajar en el sistema de combustible del automóvil. Se deberán observar, por esta razón, los puntos siguientes:

- Procurar que exista una buena ventilación de aire. Si existe una ventilación aprobada para la aspiración de los vapores de combustible, deberá utilizarse.
- Utilizar guantes de protección. El contacto prolongado con el combustible puede ocasionar irritación cutánea.
- Tener a mano un extintor de incendios de la clase BE. Evitar los riesgos de generación de chispas, por ejemplo, en conexión con la ruptura de los circuitos de corriente, cortocircuitos, etc.
- Se prohíbe terminantemente fumar.
- Utilizar gafas protectoras.

Atención

Se deberá observar la más absoluta limpieza cuando se trabaja con el tubo de distribución de combustible y los inyectores. Lavar los inyectores, el tubo de distribución de combustible y el colector de admisión, y secar con aire comprimido.

- 21 Desmontar la cubierta de recubrimiento del motor soltando la fijaciones a resorte, una a una, comenzando junto al llenado de aceite.
- 22 Sacar el fusible nr. 19 de la bomba de combustible con el motor en marcha. Apagar el encendido cuando se haya detenido el motor.
- 23 Soltar la manguera para la ventilación del cárter.
- 24 Desmontar la varilla de aceite con el manguito de llenado y taponar el tubo.
- 25 Desmontar la cubierta de recubrimiento sobre el disco de la mariposa. Soltar el cable de aceleración del eje de la mariposa. Desmontar y apartar hacia un lado el cable de aceleración con el soporte.
- 26 Soltar el tornillo de fijación del tubo de presión turbo en la culata.
- 27 Desmontar el tubo de presión turbo.



- 28 Soltar los tornillos superior y delantero para el soporte del cableado y soltar totalmente el tornillo trasero.
- 29 Elevar y doblar el soporte del cableado hacia atrás.
- 30 Soltar las piezas de contacto siguientes: casete de encendido, inyectores, admisión del transductor de presión absoluta, sonda de masa de aire y transductor de presión turbo.
- 31 Soltar y apartar hacia un lado el cableado. 2 clips en la barra y 6 en el tubo de ventilación del cárter.
- 32 Dividir los conductos de combustible.

- 37 Elevar y sacar cuidadosamente el tubo de distribución de combustible.
- 38 Taponar los orificios difusores en la culata.
- 39 Soltar los clips de fijación de los inyectores.

⚠ ADVERTENCIA

Existe combustible restante en los conductos de combustible.

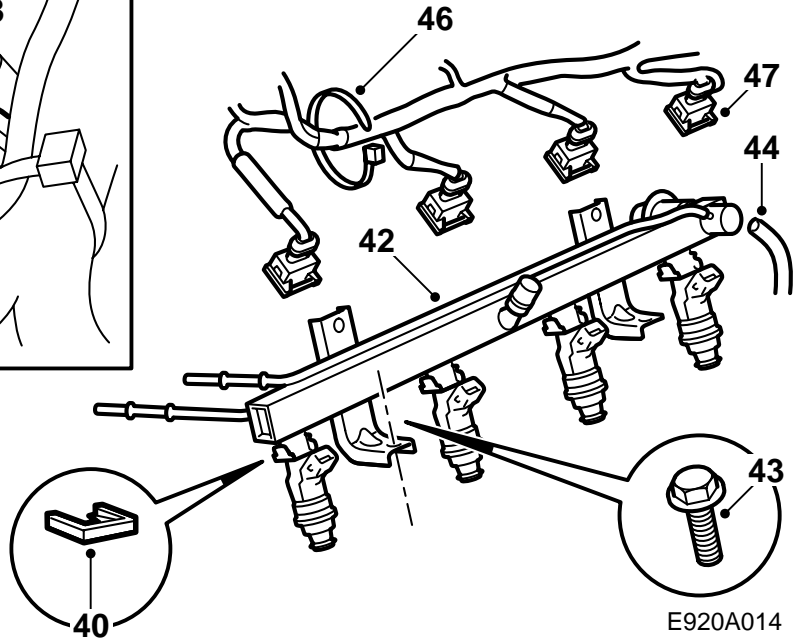
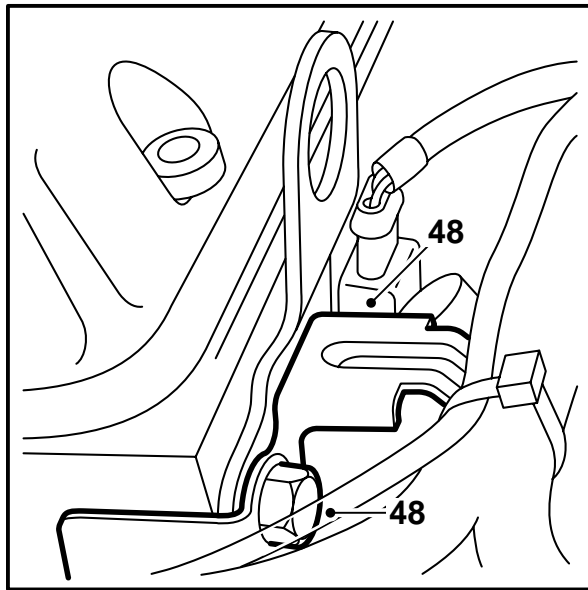
Utilizar la herramienta de división 83 95 261.

- 33 Limpiar con aire comprimido alrededor de los inyectores.
- 34 Soltar los 2 tornillos de fijación del tubo de distribución de combustible.
- 35 Soltar la manguera de vacío del regulador de presión.
- 36 Soltar forzando cuidadosamente el tubo de distribución de combustible con 2 palanquetas o similar.

⚠ ADVERTENCIA

Existe combustible restante en el tubo de distribución de combustible.

Desmontar los inyectores.



E920A014

40 Montar los nuevos inyectores.

Atención

Lubricar antes del montaje los anillos tóricos de los inyectores con vaselina no ácida y controlar que los inyectores se presionen correctamente, de manera que hagan fondo en el tubo de distribución de combustible.

Fijar presionando los clips de fijación de los inyectores.

- 41 Desmontar los tapones de los orificios de los difusores en la culata.
- 42 Adaptar cuidadosamente el tubo de distribución de combustible.
- 43 Apretar los 2 tornillos de fijación del tubo de distribución de combustible.
- 44 Conectar la manguera de vacío del regulador de presión.
- 45 Conectar los conductos de combustible.
- 46 Colocar el cableado y fijarlo con 2 clips en el tubo de distribución de combustible y con 6 clips en el tubo de la ventilación del cárter.

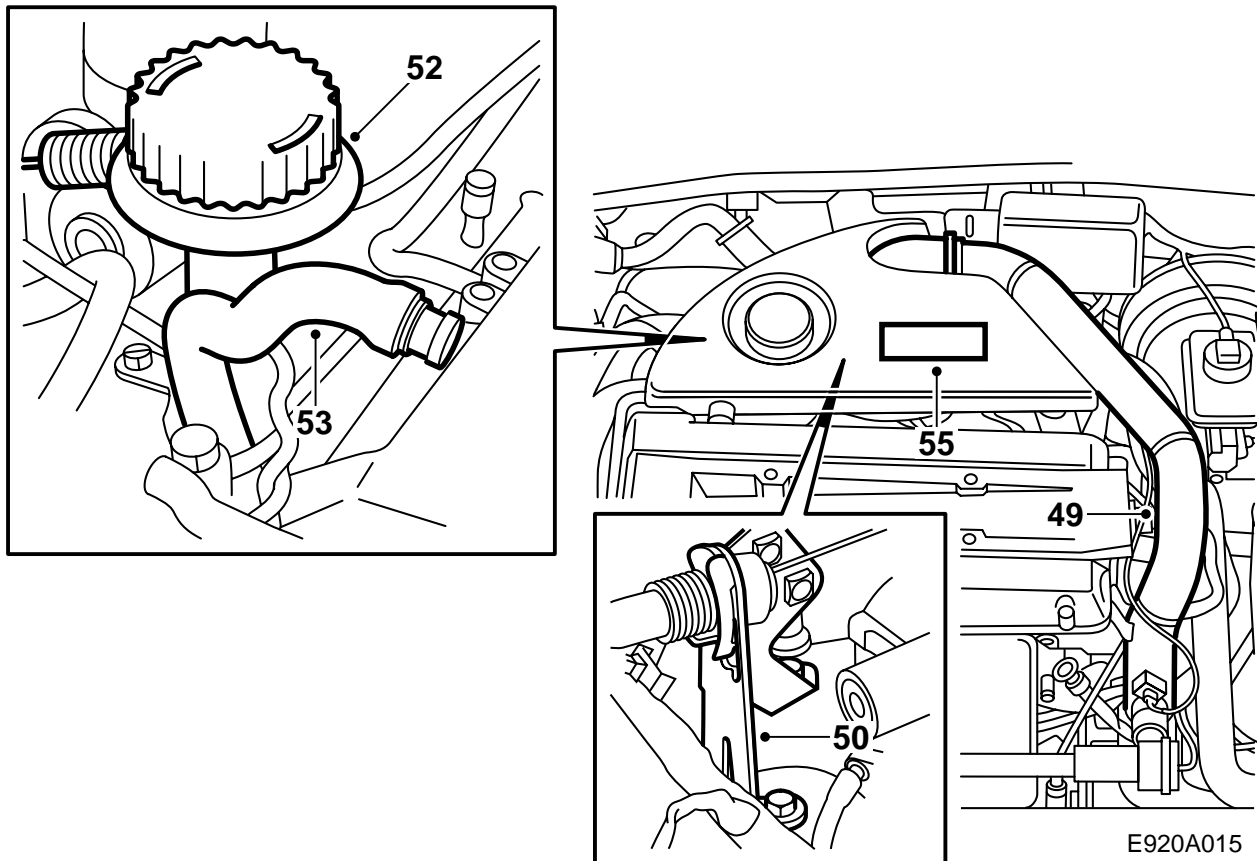
47 Conectar los inyectores, la admisión del transductor de presión absoluta, la sonda de masa de aire y el transductor de presión turbo.

Atención

Rociar antes de su conexión todas las cajas de contacto con Kontakt 61, nr. de art. 30 04 520.

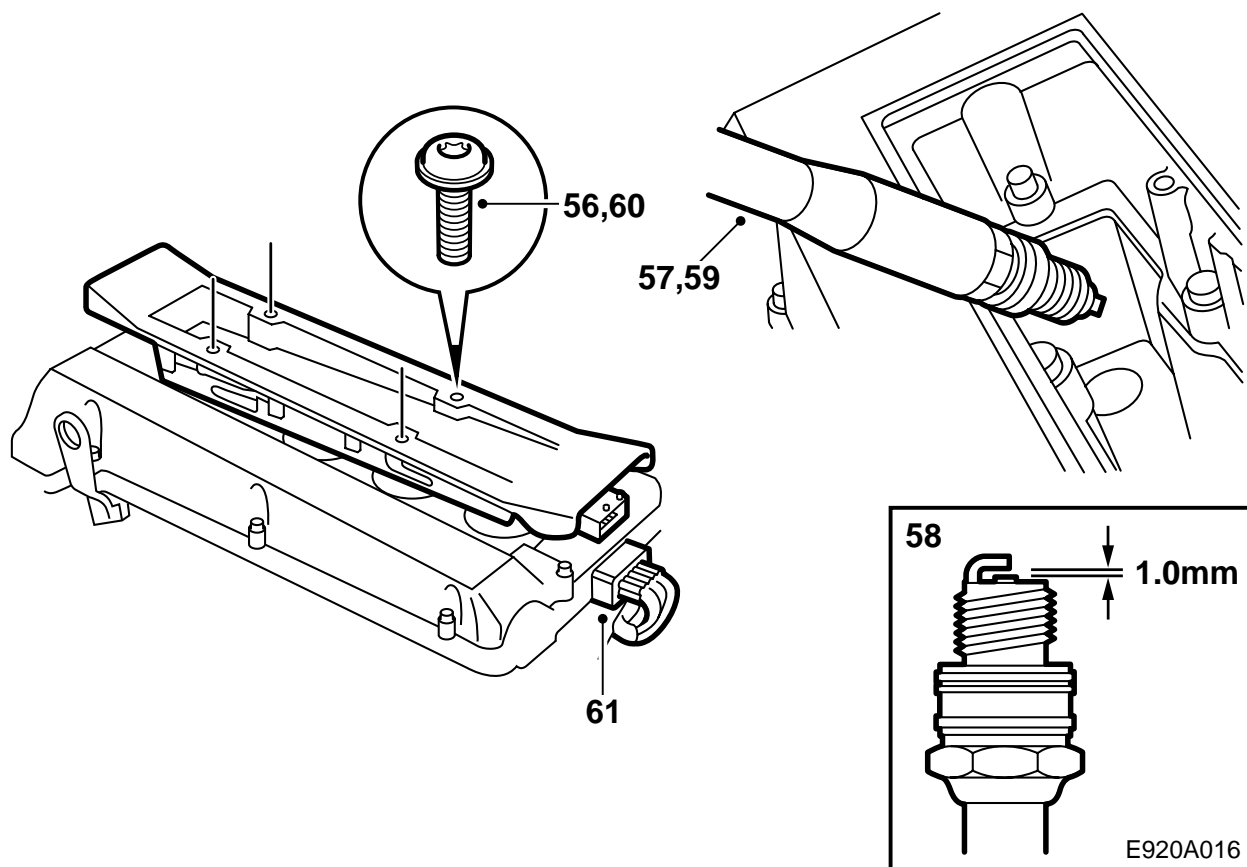
Controlar que cada dispositivo de contacto esté conectado al inyector correcto. Existen marcaciones en el cableado.

48 Adaptar el soporte del cableado y apretar los tornillos de fijación.



E920A015

- 49 Montar el tubo de presión turbo.
- 50 Adaptar el cable de aceleración con el soporte y montar el cable al eje de la mariposa. Montar la cubierta de recubrimiento sobre el disco de la mariposa.
- 51 Ajustar el cable de aceleración.
- 52 Montar la varilla de aceite con el manguito de llenado.
- 53 Conectar la manguera para la ventilación del cárter.
- 54 Volver a montar el fusible nr. 19 de la bomba de combustible.
- 55 Desmontar el emblema de la cubierta de recubrimiento del motor y montar el nuevo emblema. Volver a montar la cubierta de recubrimiento.



56 Desmontar los 4 tornillos de fijación del casete de encendido.

57 Desmontar las bujías.

58 Controlar la separación entre los electrodos en las nuevas bujías. Deberá ser de 1,0-1,1 mm.

59 Lubricar las roscas de las nuevas bujías con Molykote 1000 (nr. de art. 30 20 271) o similar y montar las bujías.

Par de apriete 27 Nm (20 lbf ft).

60 Lubricar las empaquetaduras de goma en las conexiones del casete de encendido a las bujías con Krytox (nr. de art. 30 19 312) y montar el casete de encendido.

Par de apriete 11 Nm (8 lbf ft).

61 Conectar la caja de contacto del casete de encendido.

62 Vincular programando el dispositivo de mando con el dispositivo de mando TWICE y el instrumento principal conectando el instrumento de diagnóstico, seleccionando TWICE y en menú "Inmovilización" y seguidamente "Programación".

63 Cortar el texto sobre las bujías siguiendo la marcación y pegarlo a la página 2 en el libro de servicio. Si existe texto en la página 2, pegarlo en la página 3.

Atención

El intervalo de servicio para el cambio de las bujías deberá modificarse a 20 000 km.

64 Entregar al cliente las instrucciones de montaje y el "TUNING KIT CERTIFICATE FOR SAAB 9-5".

Atención

Una vez realizada la programación, pueden existir códigos de avería en el sistema de control del motor. Borrarlos.