

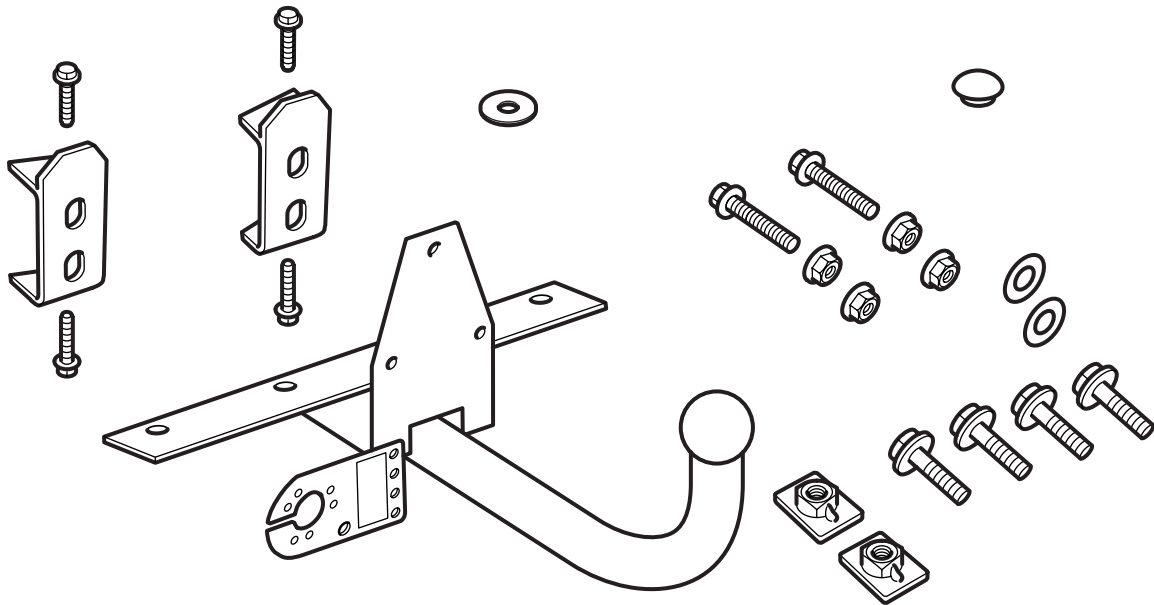


**MONTERINGSANVISNING · INSTALLATION INSTRUCTIONS  
MONTAGEANLEITUNG · INSTRUCTIONS DE MONTAGE**

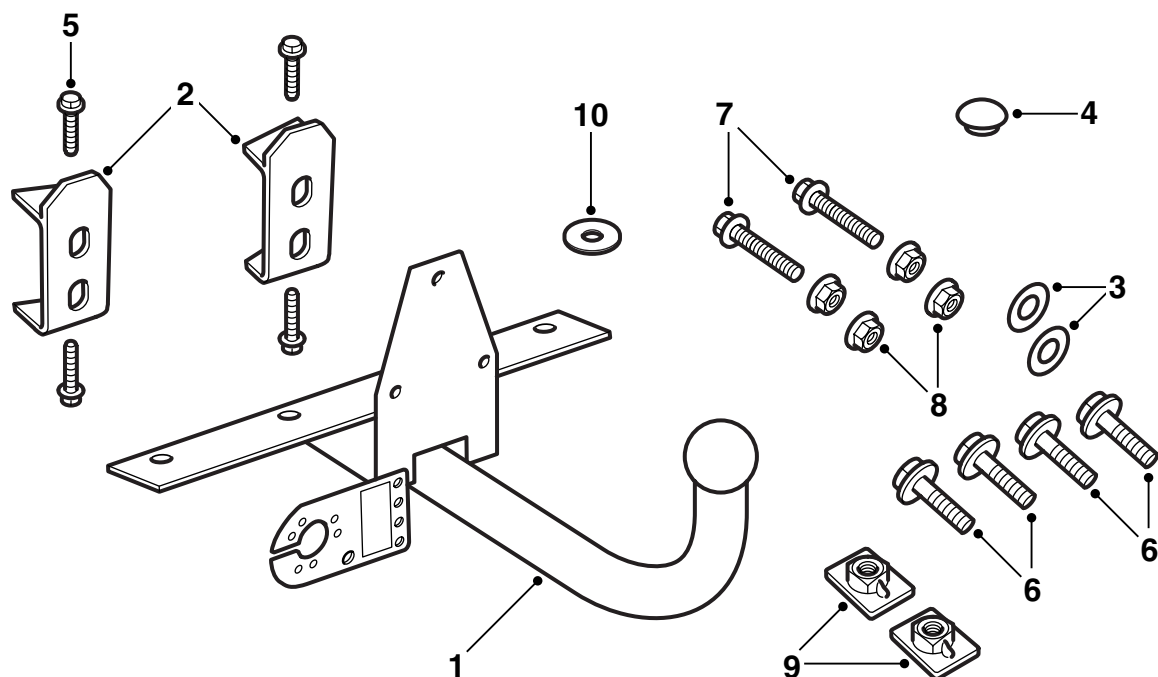
## Saab 9-5 5D

Gancho de remolque, fijo

Accessories Part No.	Group	Date	Instruction Part No.	Replaces
400 130 324 400 130 332	8:60-41	Apr 01	86 98 086	



E980A297



E980A298

- 1 Unidad de remolque
- 2 Refuerzo (x2)
- 3 Empaquetadura (x2)
- 4 Tapón de goma
- 5 Tornillo, taptite (x4)
- 6 Tornillo M10X30 (x7)
- 7 Tornillo M10X70 (x2)
- 8 Tuerca (x4)
- 9 Placa de tuerca (x2)
- 10 Arandela (x2)

400 130 324 (Nr. de art. Saab 86 96 452) válido para los automóviles **sin regulación de nivel**.

400 130 332 (Nr. de art. Saab 86 96 460) válido para los automóviles **con regulación de nivel**.

### Observación

Controlar siempre qué regulaciones y disposiciones nacionales se aplican al montaje de la unidad de remolque. Siga siempre estas regulaciones.

El dispositivo de remolque cumple las exigencias según 94/20/EEC.

### Peso máx. permitido de remolque:

Remolque con frenos: 1800 kg

Remolque sin frenos: 50% del peso del vehículo remolcador en estado listo para la conducción, pero un máx. de 750 kg (1650 lbs).

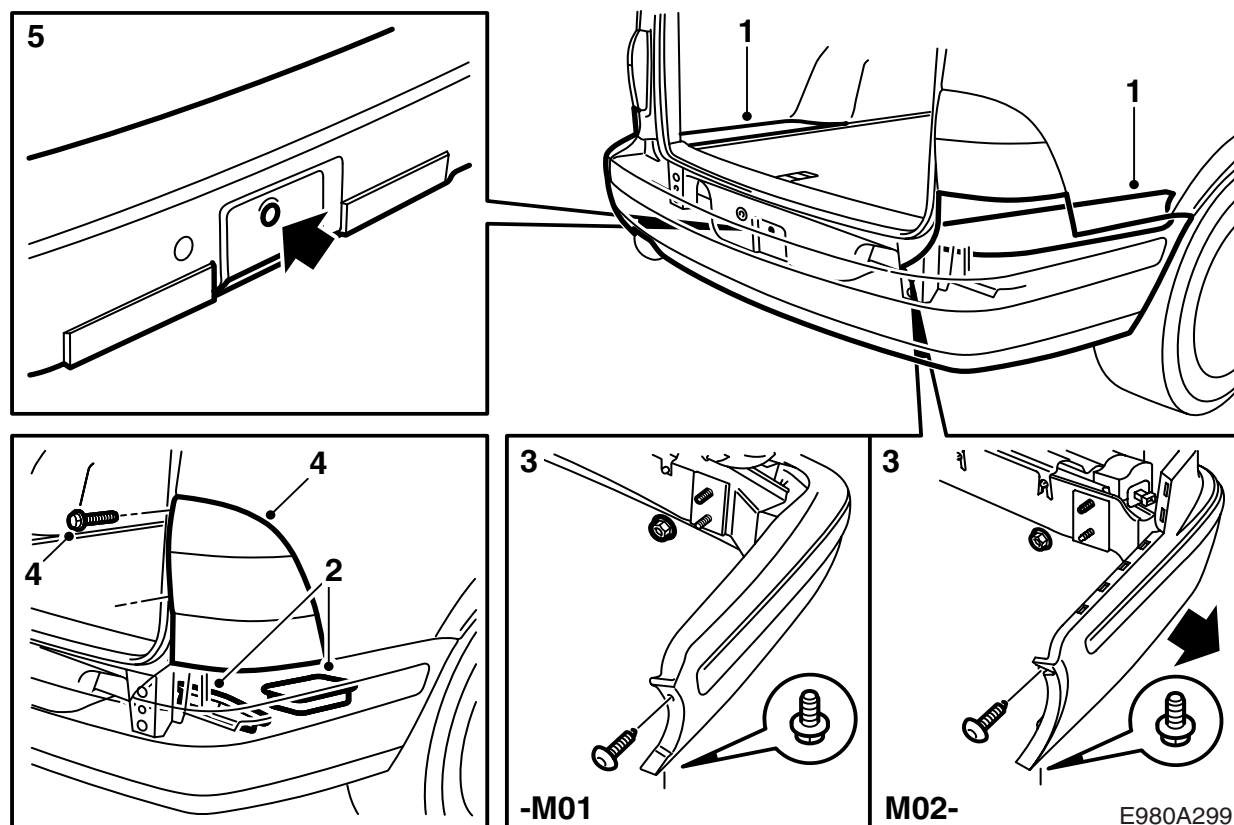
**Presión máx. permitida sobre la bola: 75 kg**

**Peso completo: 8,2 kg**

### Atención

El automóvil deberá pasar una revisión después de haber montado la unidad de remolque, y estas instrucciones deberán mostrarse al realizar la revisión.

El montaje y conexión de la red de conductores para el remolque deberá realizarse según las instrucciones que acompañan a la red de conductores.



1 Soltar las partes exteriores del piso del compartimento de equipajes.

2 Elevar el compartimento guardaobjetos y soltar el bloque de espuma (2 en cada lado) en el canto trasero de la carrocería.

3 **-M01:** Desmontar el parachoques desmontando los tornillos en los huecos de rueda y las tuercas desde el compartimento de equipajes.

**M02-:** Desmontar el parachoques desmontando los tornillos en los huecos de rueda y las tuercas desde el compartimento de equipajes, y estirar de la pieza lateral del parachoques hacia afuera.

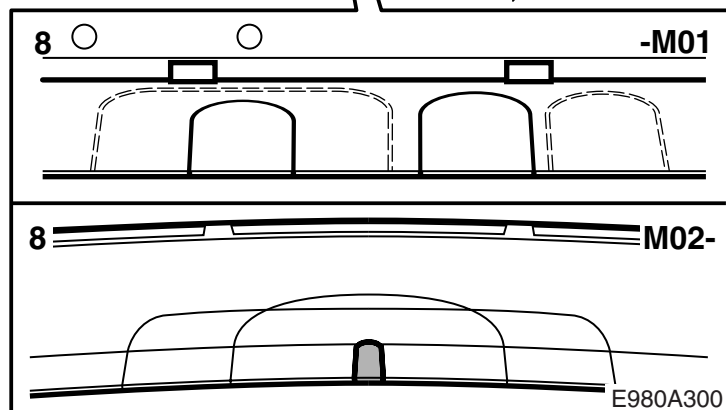
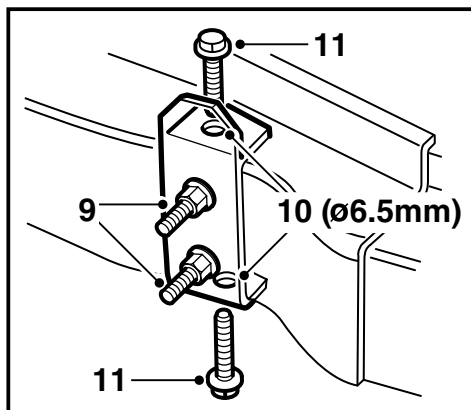
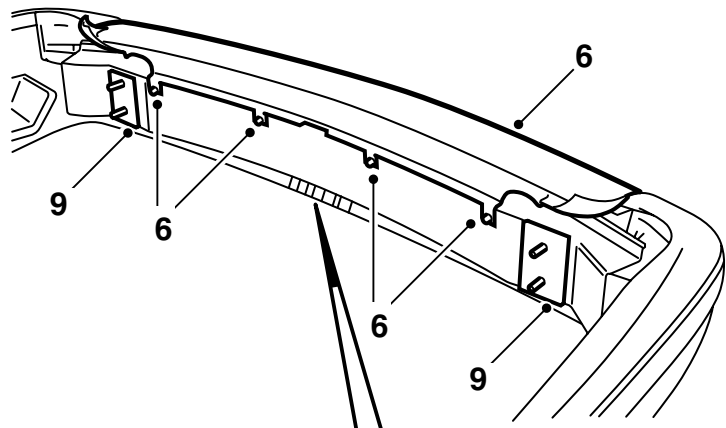
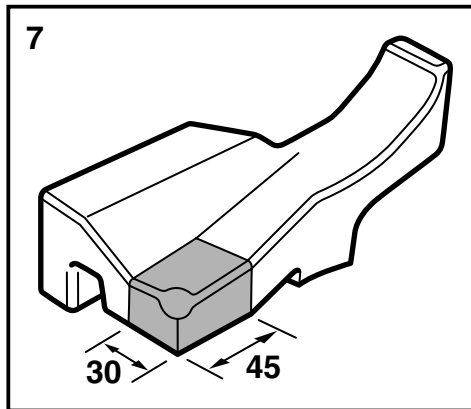
**Automóviles con SPA:** Dividir el dispositivo de empalme.

### Atención

Colocar el parachoques sobre una superficie limpia y suave.

4 **-M01:** Desmontar las lámparas traseras soltando las dos tapas de recubrimiento sobre los tornillos, soltando los tornillos y soltando las fijaciones en el canto delantero de las lámparas.

5 Retirar el gato y la argolla de remolcado, y montar el tapón de goma.



6 **-M01:** Soltar ligeramente los tornillos a la parte superior de la funda del parachoques y sacar con cuidado la parte superior de la funda de sus fijaciones de resorte.

**M02-:** Soltar ligeramente los tornillos a la parte superior de la funda del parachoques, soltar también las esquinas del perfil del parachoques y llevar con cuidado la parte superior de la funda hacia atrás para sacarla de sus fijaciones de resorte.

**M02- con SPA:** Desmontar el dispositivo de contacto de los sensores.

7 Desmontar el soporte de la funda del parachoques y cortar el soporte izquierdo según la ilustración, así como el derecho de la misma manera.

8 **-M01:** Cortar, usando un cuchillo universal con hoja en forma de gancho, en la funda del parachoques para el gancho de remolque siguiendo la marcación interior y cortar para la caja de conexiones de la red de cableado según la marcación (también puede usarse una sierra de calar). También deberá extraerse la pestaña restante en el lado inferior del parachoques entre el dispositivo de remolque y las entalladuras de la caja.

**M02-:** Cortar, usando un cuchillo universal con hoja en forma de gancho, en la funda del parachoques para el gancho de remolque siguiendo la zona marcada (también puede usarse una sierra de calar).

### Atención

Cortar o aserrar tan minuciosamente como posible. El resultado exterior es muy importante. Ajustar en los casos necesarios con ayuda de una lima.

9 Desmontar las arandelas distanciadoras de la barra del parachoques y montar en su lugar los refuerzos. Apretar las cuatro tuercas de fijación del parachoques, de manera que queden fijados los refuerzos.

10 Usar gafas protectoras y taladrar los cuatro agujeros en la barra del parachoques con una broca de 6,5 mm. Limpiar las posibles virutas de taladrado de la barra del parachoques.

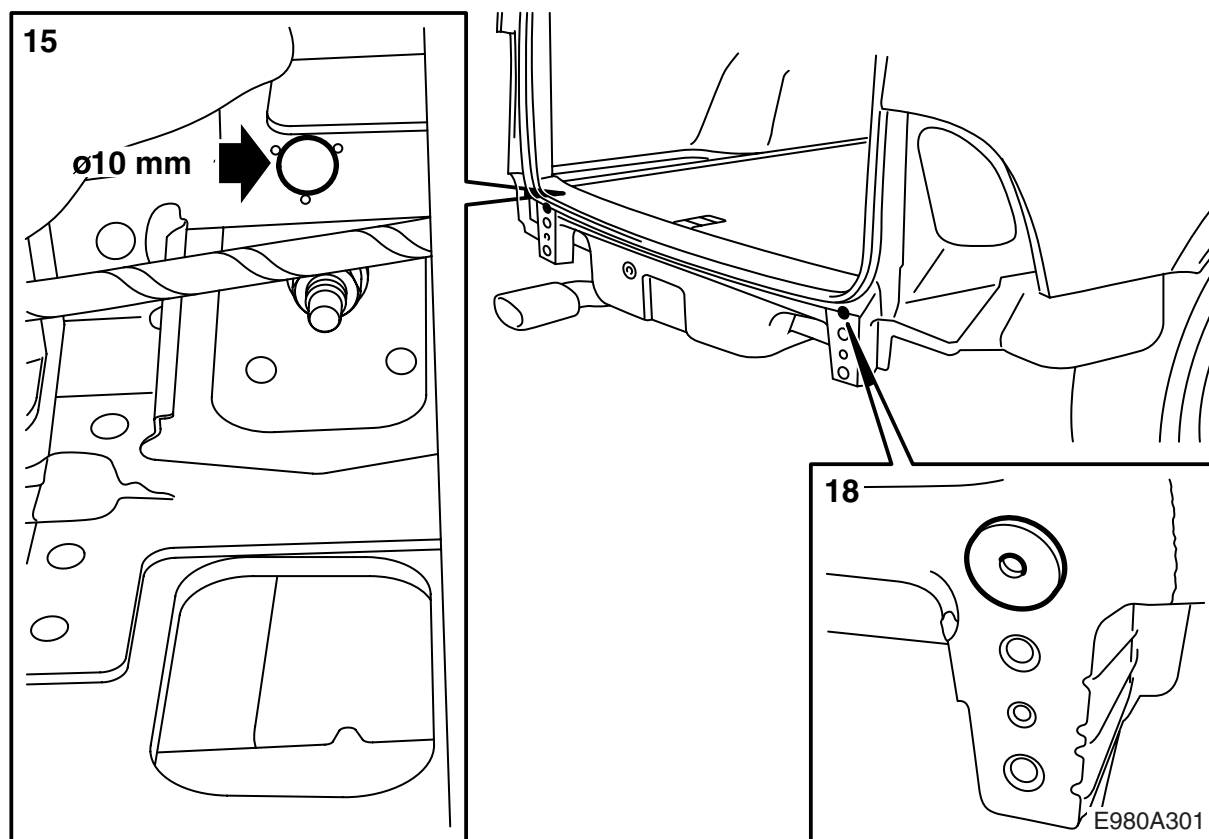
11 Montar los tornillos taptite (autorroscantes).

**Par de apriete, 25 Nm.**

12 Desmontar las tuercas y adaptar el soporte de la funda del parachoques.

### Atención

Cortar o aserrar tan minuciosamente como posible. El resultado exterior es muy importante. Ajustar en los casos necesarios con ayuda de una lima.

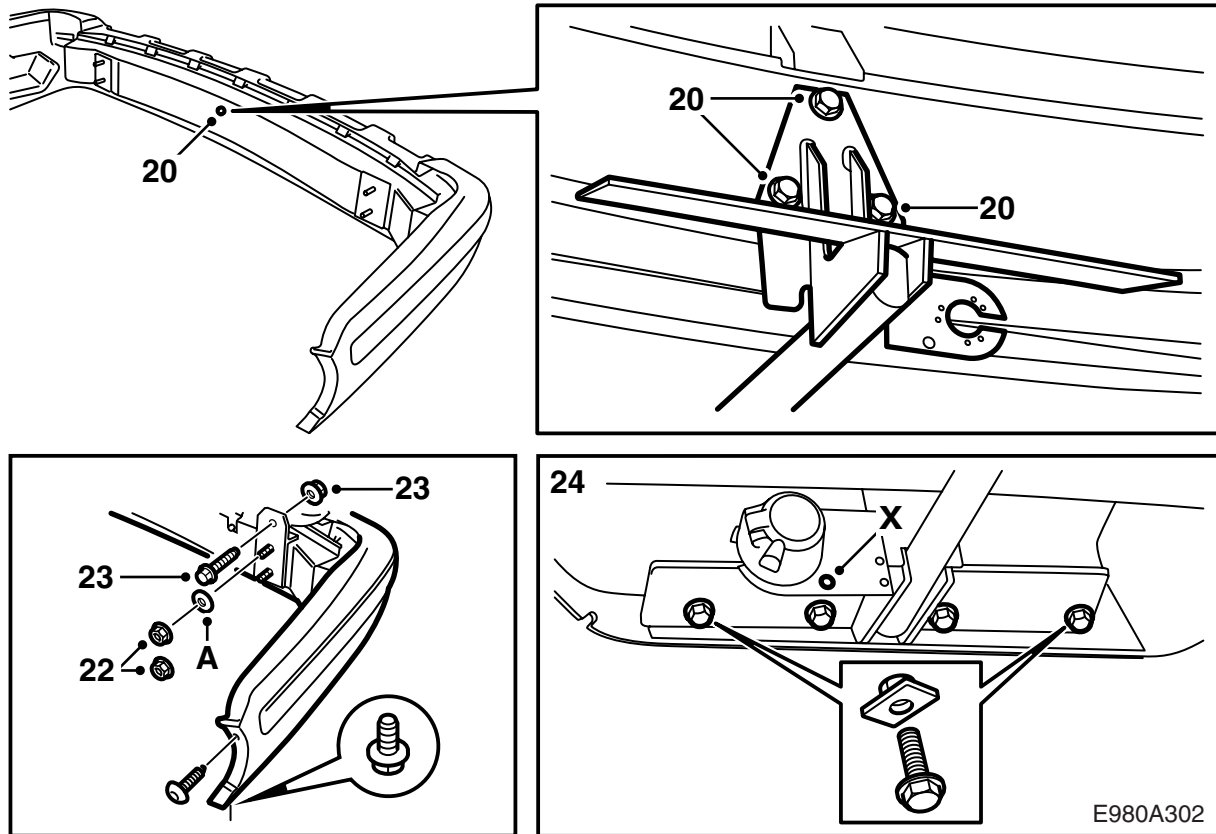


- 13 **-M01:** Extraer rascando la masilla de hermeticidad de la carrocería en el lugar donde van a hacer contacto los refuerzos del parachoques.
- 14 Adaptar el parachoques y montarlo a la carrocería con las dos tuercas superiores.
- 15 Usar gafas protectoras y taladrar, con una broca de 10 mm, a través de los manguitos, agujeros en el panel trasero y refuerzos.

### Atención

Tener cuidado para no dañar la red de conductores del automóvil.

- 16 Desmontar el parachoques y limpiar las virutas de taladrado del compartimento de equipajes.
- 17 Rebabar los agujeros y soltar las virutas sueltas y escamas de pintura.
- 18 Montar las empaquetaduras en la carrocería (autoadhesivas) y aplicar el agente de sellado de cavidades Terotex HV 400 (nr. de art. 30 15 930) en las superficies interiores.
- M01:** Proteger contra la corrosión también las superficies en las que se ha rascado el agente de hermeticidad de la carrocería.
- 19 Montar la red de conductores seleccionada según las instrucciones en el kit de la red de conductores.



20 Desmontar el tornillo montado en uno de los agujeros en la barra del parachoques y montar la unidad de remolque al parachoques. Controlar que la línea sobre el tornillo superior de la unidad de remolque es paralela a la barra del parachoques.

Si la unidad de remolque roza con la funda del parachoques, ajustar la entalladura con ayuda de una lima.

**Par de apriete 40 Nm (30 lbf ft).**

21 Adaptar el parachoques.

**Automóviles con SPA:** Conectar el dispositivo de empalme.

22 **-M01:** Montar el parachoques al automóvil con cuatro tuercas.

**M02-:** Montar el parachoques al automóvil con cuatro tuercas y cuatro arandelas (A) debajo de las tuercas superiores.

**Par de apriete 40 Nm (30 lbf ft).**

Montar los tornillos en los huecos de rueda.

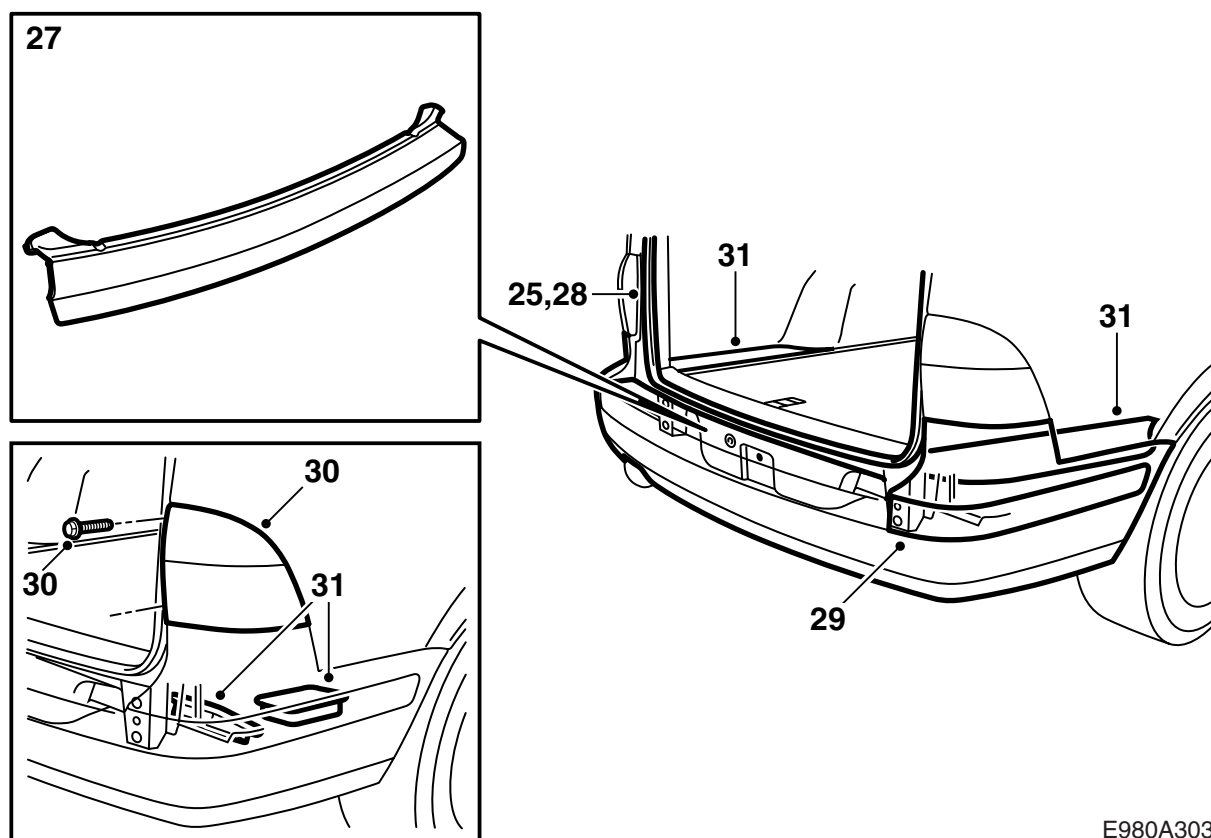
23 Fijar atornillando los refuerzos al automóvil.

**Par de apriete 40 Nm (30 lbf ft).**

24 Montar los tornillos y las placas de tuerca de sujeción de la unidad de remolque a la carrocería.

**Par de apriete 40 Nm (30 lbf ft).**

X Argolla para la fijación de la cadena de seguridad del remolque/caravana



E980A303

- 25 Soltar la parte inferior del perfil de hermeticidad alrededor de la abertura del portón trasero.
- 26 **M02- con SPA:** Conectar los sensores.
- 27 **-M01:** Montar la parte superior de la funda del parachoques adaptándola en primer lugar a los cuatro tornillos en la viga del parachoques. Continuar seguidamente presionando la parte superior de la funda con los ganchos alrededor del canto. Apretar los tornillos.
- M02-:** Introducir la parte superior de la funda del parachoques en la ranura en la funda del parachoques y adaptar las pestañas a los cuatro tornillos en la viga del parachoques. Usar un destornillador grande para colocar las pestañas detrás de las arandelas de los tornillos. Apretar los tornillos.
- 28 Montar el perfil de hermeticidad alrededor de la abertura del portón trasero.
- 29 **M02-:** Montar las esquinas del perfil del parachoques.
- 30 **-M01:** Montar las lámparas traseras.
- 31 Adaptar el gato en el compartimento de herramientas, montar los bloques de espuma sobre las fijaciones del parachoques en el compartimento de equipajes y volver a montar el compartimento guardaobjetos y las partes exteriores del piso del compartimento de equipajes.
- 32 Dejar las instrucciones de montaje en el automóvil.