

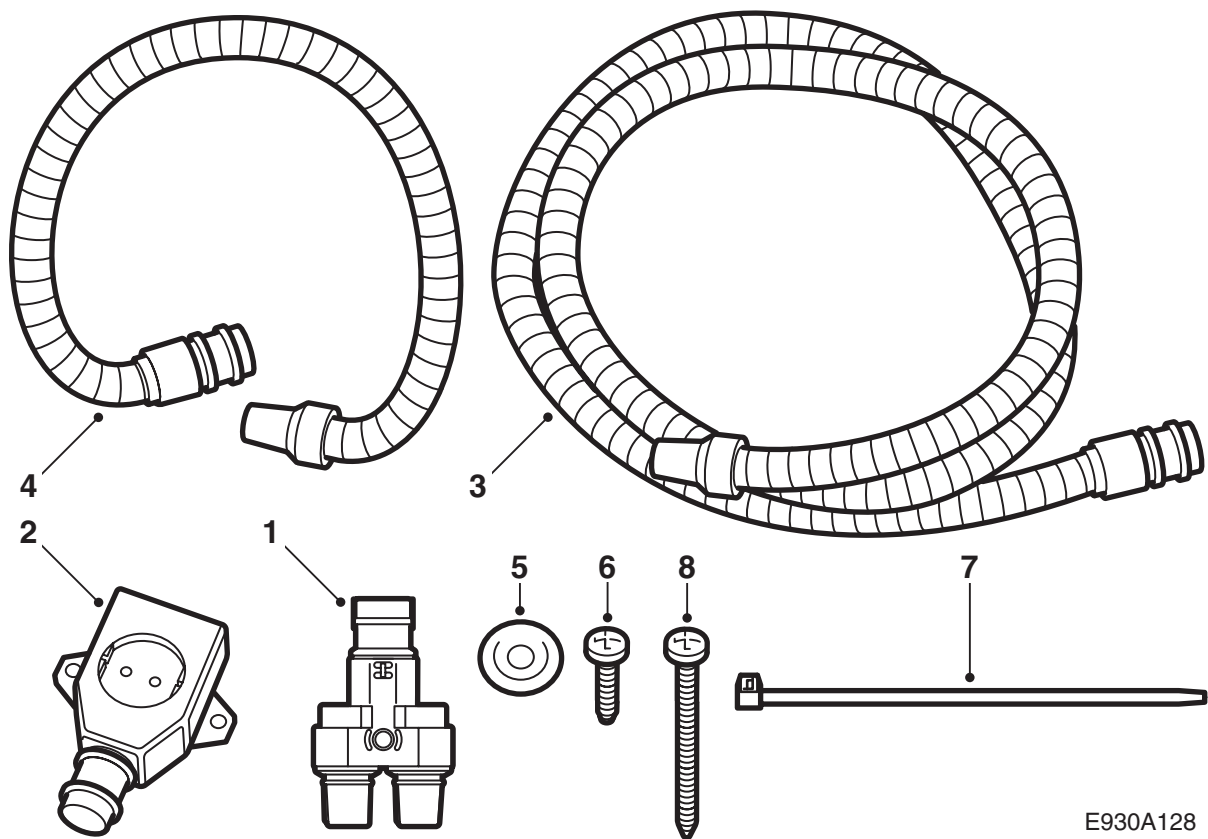


MONTERINGSANVISNING · INSTALLATION INSTRUCTIONS
MONTAGEANLEITUNG · INSTRUCTIONS DE MONTAGE

Saab 900 M94-98, Saab 9-3, Saab 9-5

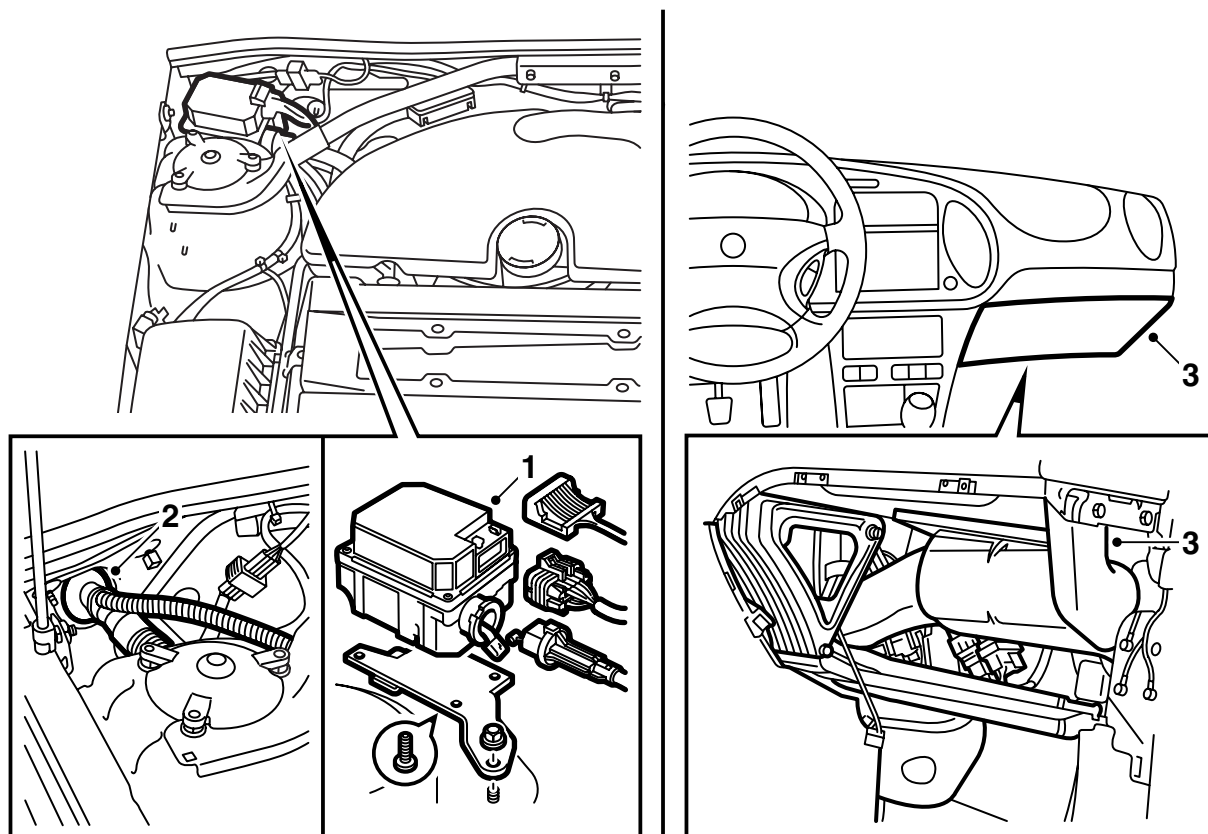
Juego de cable de bifurcación LHD

Accessories Part No.	Group	Date	Instruction Part No.	Replaces
400 130 597	9:87-30	Sep 01	86 98 383	86 98 383 Jul 01



E930A128

- 1 Contacto de cable de prolongación
- 2 Toma de 220 V
- 3 Cambio de conexión
- 4 Cambio de conexión
- 5 Pasacables
- 6 Tornillo (x2)
- 7 Banda tensora (x10)
- 8 Tornillo

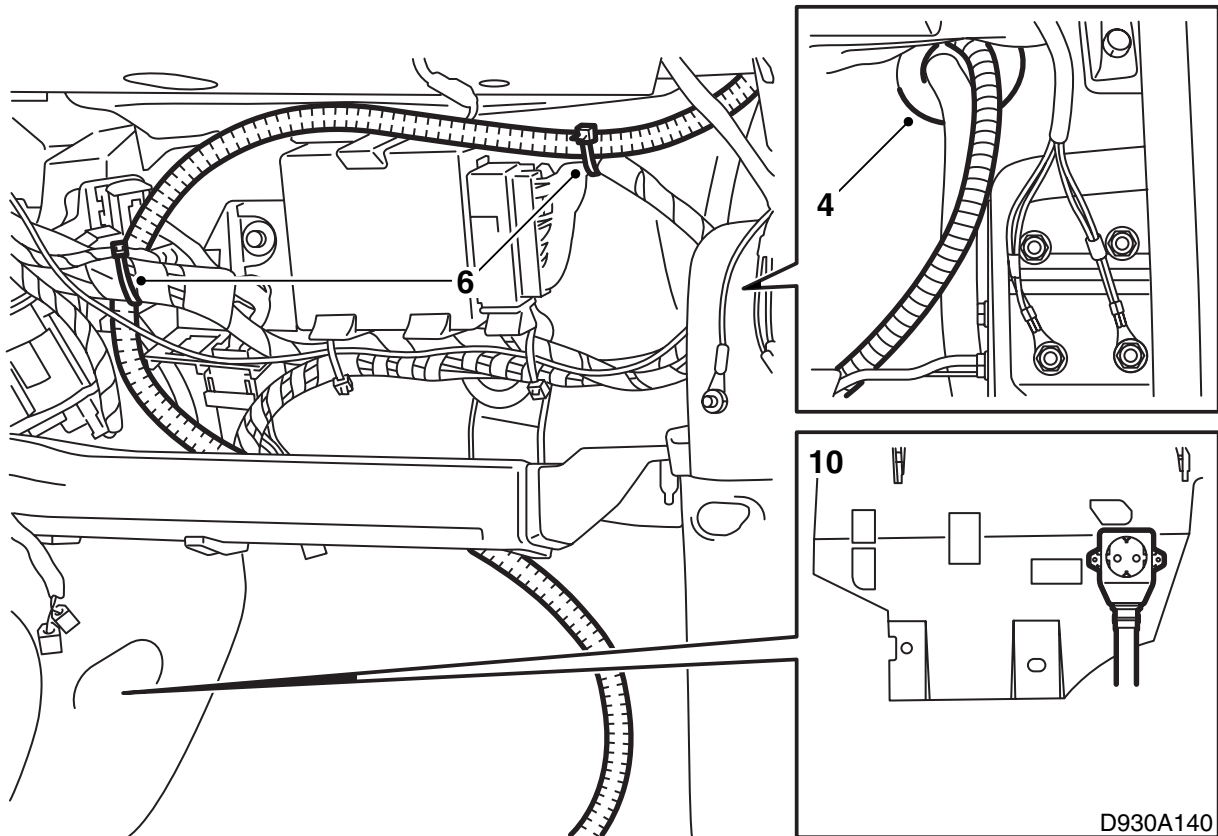


Saab 900 M94-M98, Saab 9-3

ADVERTENCIA

Es importante lubricar los anillos tóricos de los cables de conexión antes de su conexión y que todas las conexiones estén bien apretadas.

- 1 **Con sistema de velocidad de cruceo (B204/B234):** Desmontar el dispositivo de mando de la velocidad de cruceo soltando la caja de empalme y las tuercas. Sacar el dispositivo de mando.
- 2 Desmontar la cinta y la fijación en el pasacables del salpicadero.
- 3 Desmontar la guantera y el canal de aire a la salida de aire lateral derecha del tablero de instrumentos, y apartar hacia un lado la alfombrilla de aislamiento.



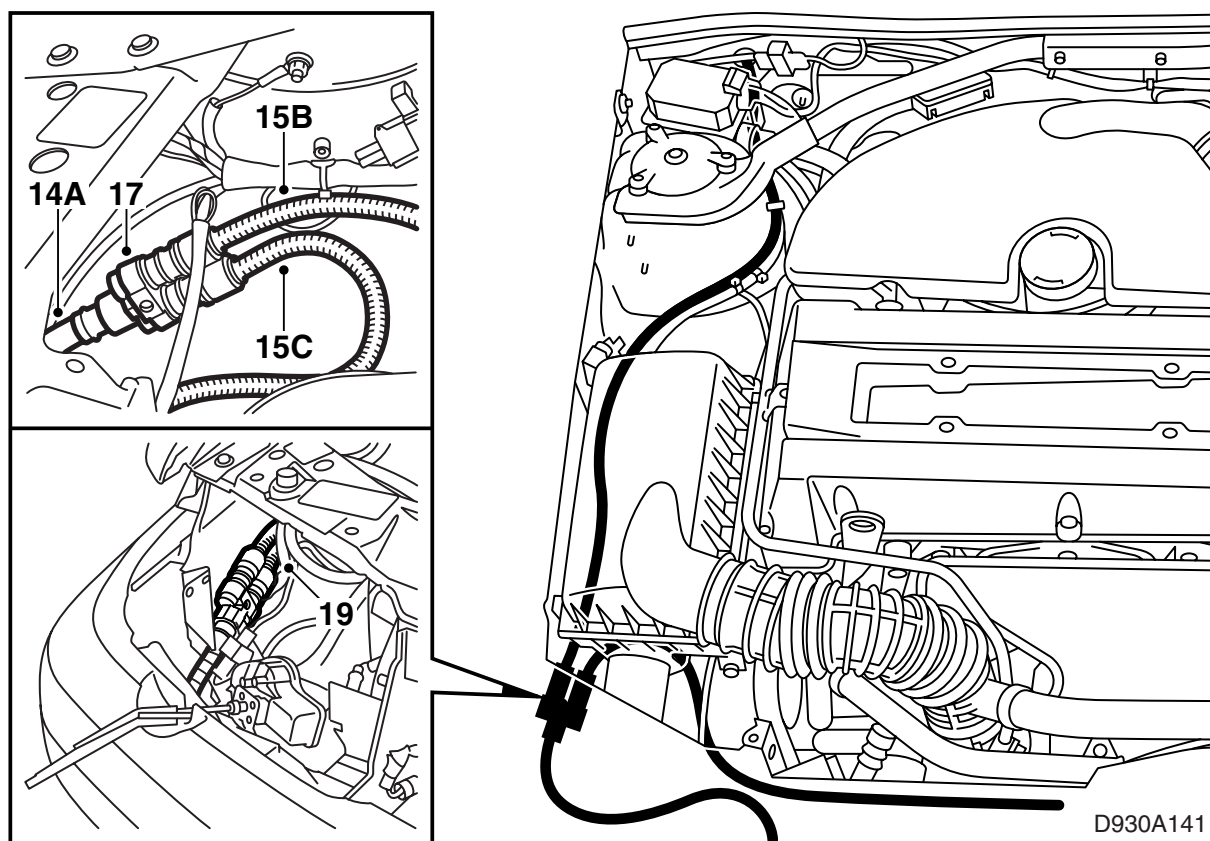
- 4 Pasar el cable de conexión de 2,0 m de longitud a través de la pieza de paso del salpicadero.
Los posibles cables del temporizador deberán pasarse al mismo tiempo.

- 11 **Con sistema de velocidad de crucero (B204/ B234):** Montar el dispositivo de mando de la velocidad de crucero.

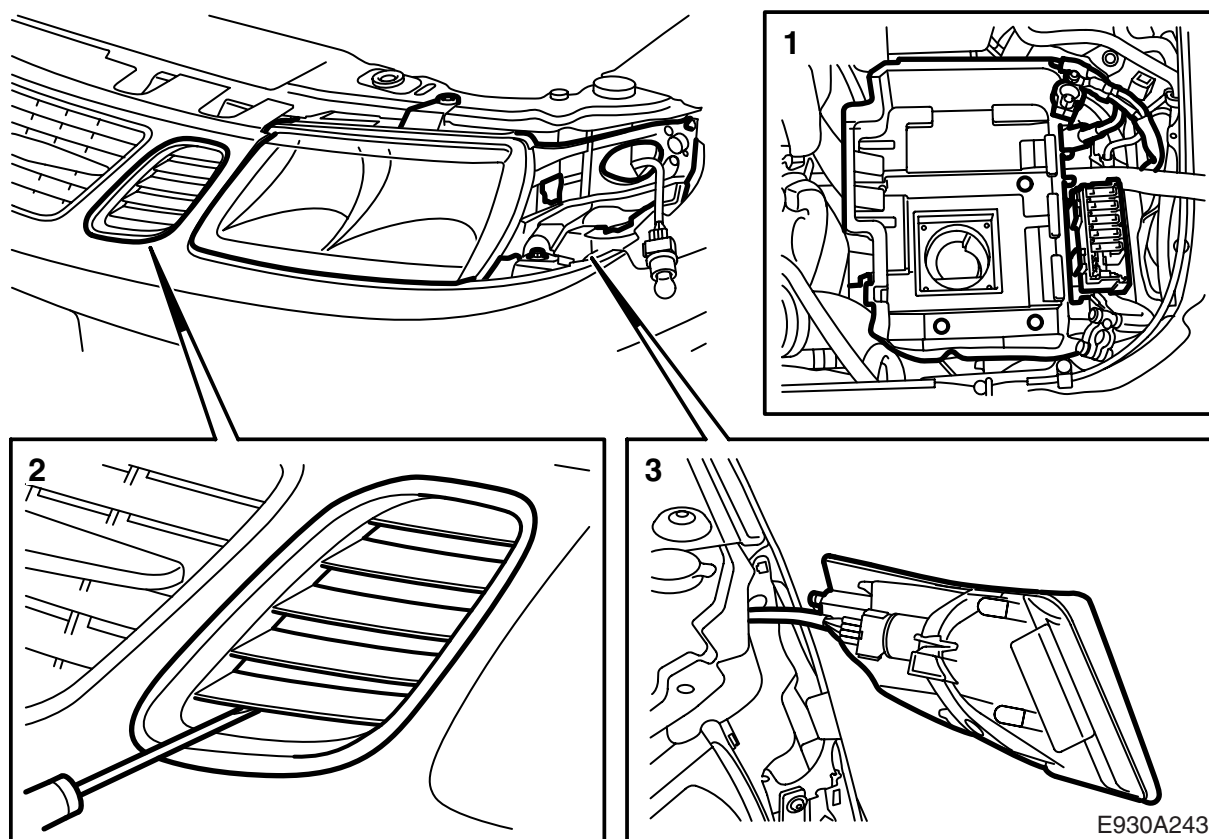
Observación

Utilizar una solución jabonosa para facilitar el paso.

- 5 Conectar un cable de conexión de 2,0 m de longitud a la toma del habitáculo y colocar la toma cerca del montante A derecho.
- 6 Poner el cable de conexión por dentro del tabique del salpicadero y fijar el cable a la red de conductores del automóvil, ver la ilustración, de manera que no quede cerca de cantos afilados o similar, y fijarlo por delante de la guantera.
- 7 Hermetizar el pasacables con Teroson T242 (nr. de art. 30 15 781) o similar, de manera que el agua no pueda entrar con los cables en el habitáculo.
- 8 Montar una banda tensora alrededor del pasacables y sellarlo con cinta.
- 9 Volver a montar el canal de aire y la guantera. En los casos necesarios, medir y cortar la guantera para que se adapte mejor al cable del contacto de conexión.
- 10 Colocar la toma del habitáculo en la parte inferior del tablero, cerca del montante A, ver la ilustración. Marcar con un punzón la posición del agujero. Fijar atornillando la toma.



- 12 Desmontar la parrilla, intermitente y faro derecho.
- 13 Desmontar el depurador de aire y apartarlo hacia un lado.
- 14 Lubricar el anillo tórico de la toma del cable y conectar el cable al contacto (A).
Si el automóvil tiene un calefactor de motor montado anteriormente: Soltar el cable del calefactor del motor. Retroceder el cable y pasarlo entre el radiador y la viga del parachoques, colocar el cable debajo del faro derecho y desde allí hasta el contacto del cable de prolongación. Lubricar el anillo tórico del cable y conectar el cable al contacto (A).
- 15 Conectar el cable de conexión de 2,0 m de longitud al contacto de bifurcación (B) y el cable de conexión de 1,5 m de longitud al contacto de bifurcación (C).
- 16 Conectar el cable de conexión de 1,5 m de longitud desde el contacto de bifurcación C hasta el calefactor del motor, y montar el estribo de bloqueo. Volver a montar la protección antitérmica.
- 17 Colocar el contacto en la posición correcta en el guardabarros interior debajo del intermitente derecho. Marcar el agujero y taladrar con una broca de 3,5 mm.
- 18 Rebabar el agujero y extraer las virutas sueltas y escamas de pintura. Limpiar con Terosons Rengorare FL. Aplicar Standox 1K Füllprimer. Pintar con la pintura de recubrimiento. Utilizar Terotex HV400 o Mercasol 1 en las superficies interiores.
- 19 Montar el contacto del cable de prolongación. Rociar una protección contra la oxidación líquida, nr. de art. 30 15 971 en el punto de tierra después de haber montado la zapata del cable.
- 20 Controlar que ningún cable en el compartimento motor queda en contacto con piezas calientes o con cantos afilados. Fijar los cables en los casos necesarios.
- 21 Conectar el equipo a 220 V y controlar la toma de 220 V con un voltímetro.
- 22 Volver a montar el faro, intermitente, depurador de aire y parrilla.

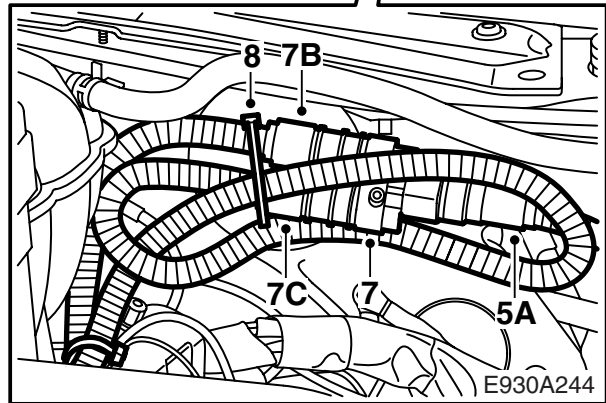
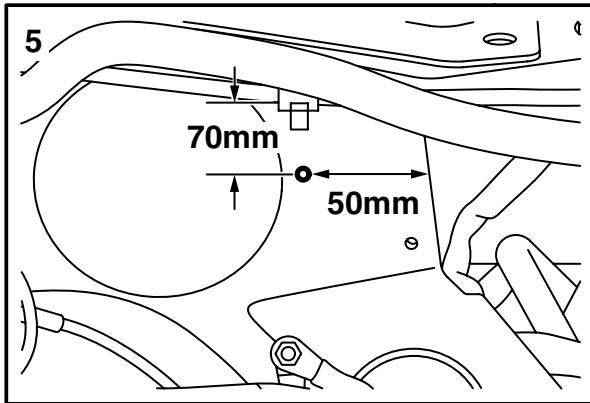
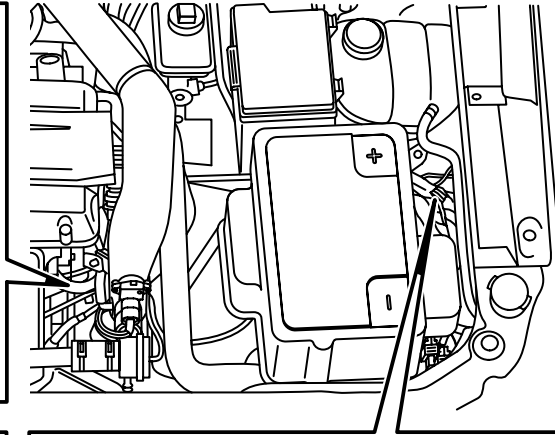
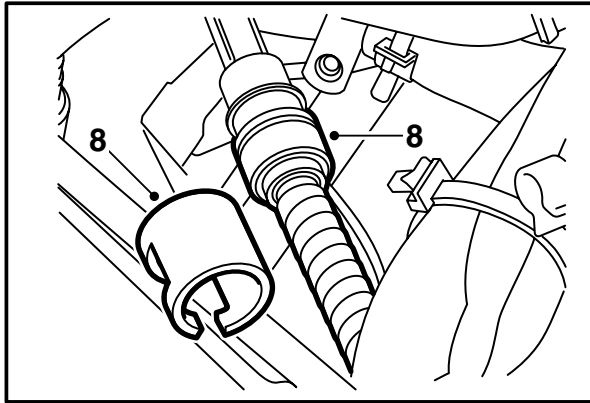


Saab 9-5

ADVERTENCIA

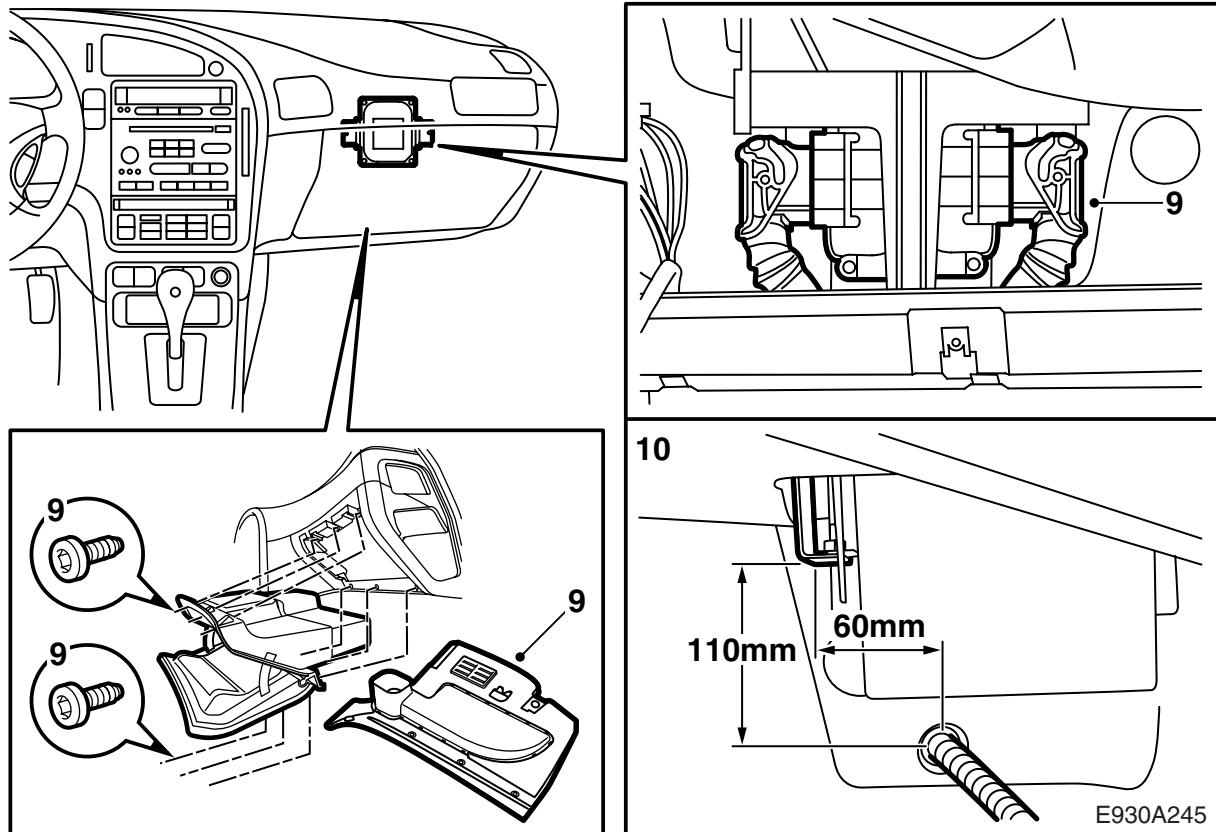
Es importante lubricar los anillos tóricos de los cables de conexión antes de su conexión y que todas las conexiones estén bien apretadas.

- 1 Si el automóvil está equipado con radio que no sea original de Saab, antes de comenzar los trabajos deberá controlarse que el cliente disponga del código de la radio.
Desmontar la batería y el estante de la misma.
- 2 Desmontar la parte izquierda de la parrilla presionando la lengüeta de bloqueo inferior y sacando la parrilla comenzando en la parte inferior.
- 3 Desmontar el intermitente y el faro izquierdo.



E930A244

- 4 **Si el automóvil equipa de antes calefactor del motor:** Soltar el cable de la toma del calefactor, retrocederlo y sacarlo hacia arriba junto a los radiadores.
- 5 Conectar el contacto de la toma al contacto del cable de prolongación (A). Marcar la posición del agujero según la dimensión en la ilustración y taladrar un agujero de 3,5 mm.
- 6 Rebabar el agujero y extraer las virutas sueltas y escamas de pintura. Limpiar con Terosons Rengorare FL. Aplicar Standox 1K Füllprimer. Pintar con la pintura de recubrimiento. Utilizar Terotex HV400 o Mercasol 1 en las superficies interiores.
- 7 Conectar el cable de conexión de 1,5 m de longitud al contacto de bifurcación (B) y el cable de 2,0 m de longitud al contacto de bifurcación (C). Fijar atornillando los contactos.
- 8 Conectar el cable de conexión de 1,5 m de longitud del contacto de bifurcación (B) al calefactor del motor y montar el estribo de bloqueo. El exceso de cable desde el calefactor al contacto de bifurcación se enrolla y se fija detrás del contacto de bifurcación.

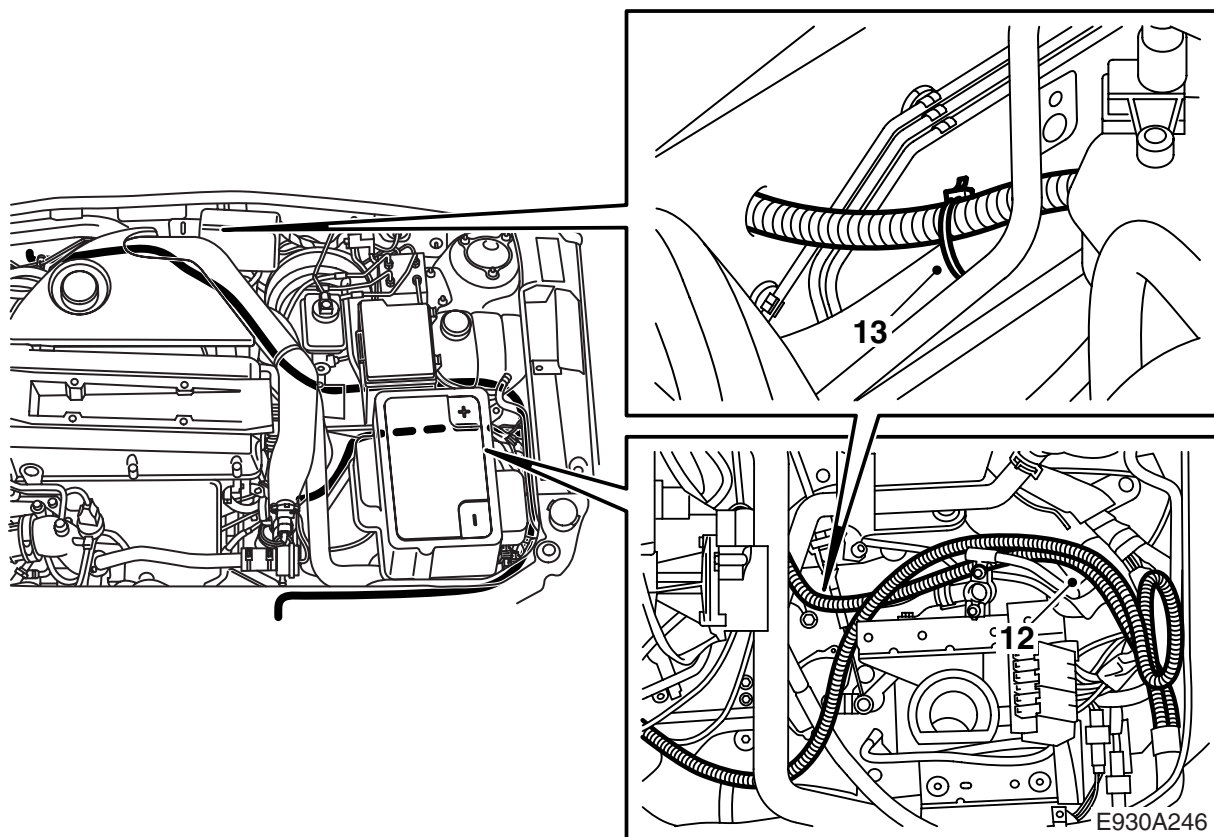


9 Desmontar la guantera y apartar doblando la alfombrilla en el canto superior. En los casos en que la guantera equie refrigeración, desmontar la manguera de refrigeración.

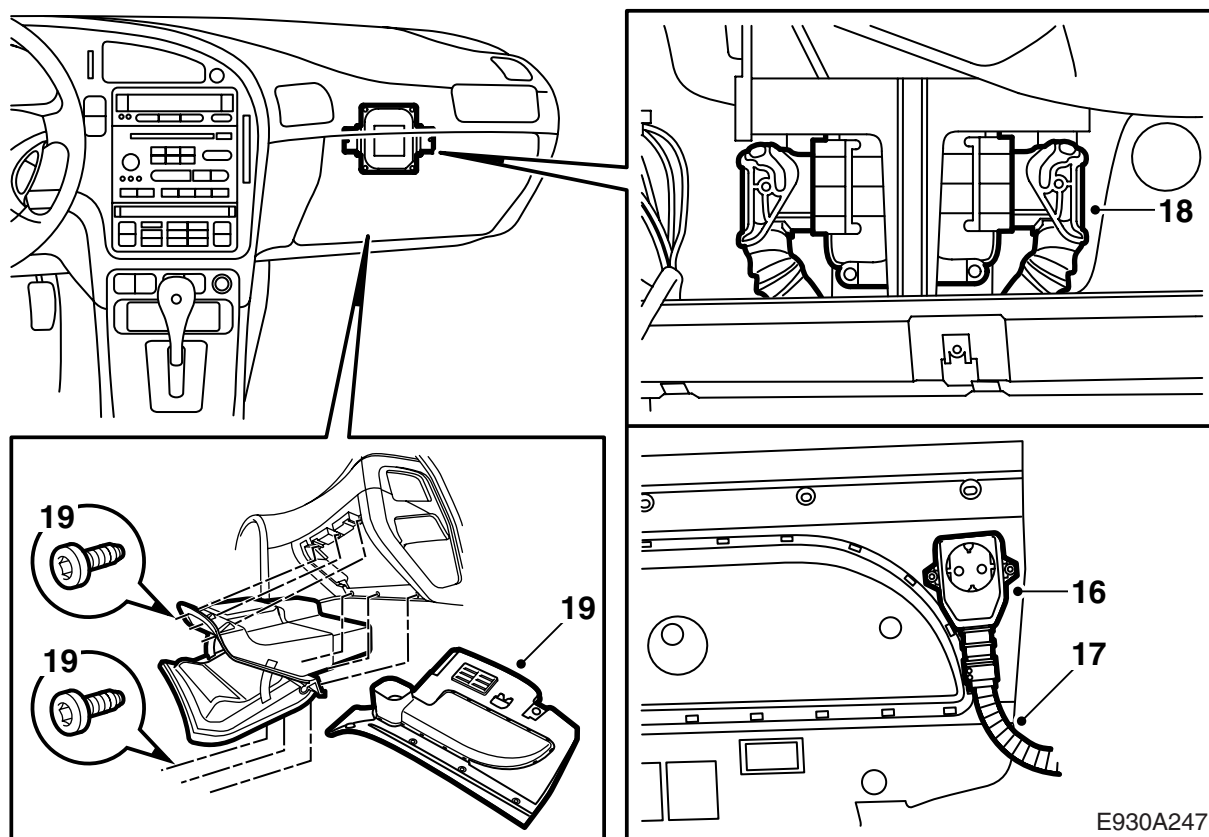
Automóviles con caja de cambios automática: Desmontar el dispositivo de contacto del dispositivo de mando y apartar doblando la red de cableado.

10 Medir y taladrar un agujero de 22 mm con una sierra, ver la ilustración. Cortar un poco del aislamiento en el lado exterior del tabique del salpicadero.

11 Rebabar el agujero y extraer las virutas sueltas y escamas de pintura. Limpiar con Terosons Rengorare FL. Aplicar Standox 1K Füllprimer. Pintar con la pintura de recubrimiento. Utilizar Terotex HV400 o Mercasol 1 en las superficies interiores.



- 12 Tender el cable de conexión de 2,0 de longitud a lo largo de las mangueras de calefacción hasta el tabique del salpicadero. En el tabique, el cable de conexión deberá seguir la red de cableado hacia la derecha.
- 13 Pasar el pasacables del kit en el cable de conexión.



14 Introducir el cable de conexión de 2,0 m de longitud a través de la pieza de paso del salpicadero hasta el lugar donde se va a montar la toma del habitáculo. Fijar el cable con bandas tenso-ras.

Los posibles cables del temporizador deberán pasarse al mismo tiempo.

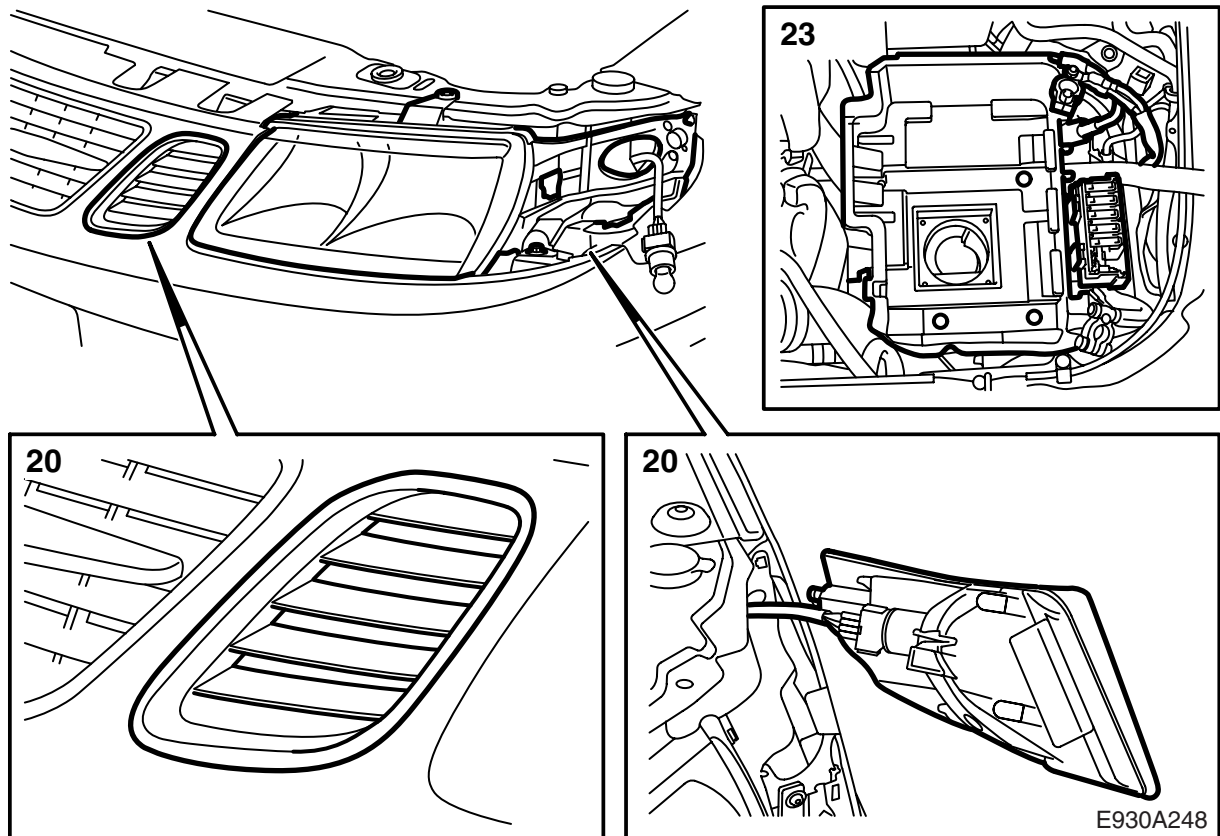
15 Montar la pieza de paso del juego en el tabique del salpicadero desde el lado exterior y hermerti-zar la pieza de paso con Teroson T 242 (nr. de art. 30 15 781) o similar.

16 Colocar la toma de 220 V en el panel de protec-ción para las rodillas cerca del montante A, ver la ilustración. Marcar la posición del agujero con un punzón.

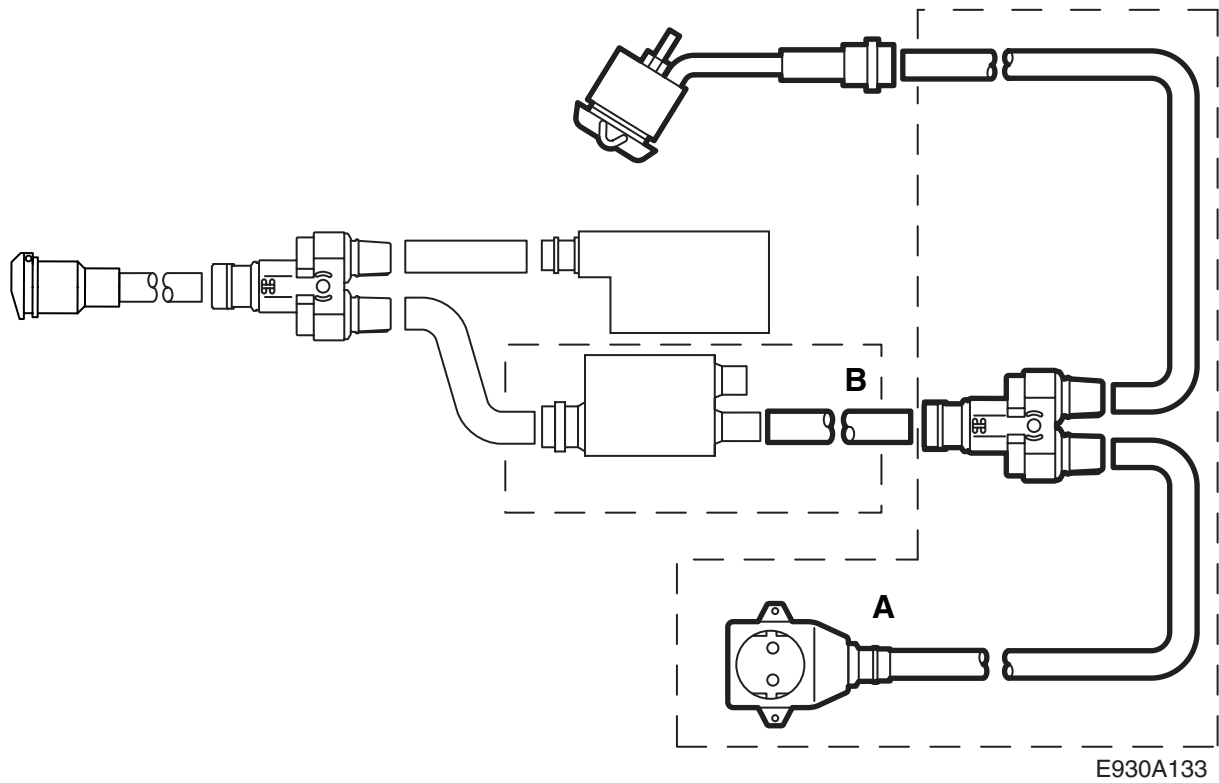
17 Conectar el cable de conexión de 2,0 m de lon-gitud a la toma de 220 V y fijar atornillando la toma.

18 **Automóviles con caja de cambios automá-tica:** Conectar el dispositivo de mando.

19 En los casos en que el automóvil equipe una guantera refrigerada, volver a montar la man-guera de refrigeración. Volver a montar la guan-tera.



- 20 Montar el faro y el intermitente izquierdo, así como la parte izquierda de la parrilla.
- 21 Controlar que los cables en el compartimento motor no queden en contacto con piezas calientes o con cantos afilados. Fijar los cables en las piezas no móviles con ayuda de bandas tensores.
- 22 Conectar el equipo a 220 V y controlar la toma de 220 V con un voltímetro.
- 23 Montar el estante de la batería y la batería, y conectarla. Poner en hora el reloj y ajustar la fecha, y en caso de que el automóvil equipe una radio no original Saab, programar el código de la misma.



- A Kit de cableado de prolongación
- B Kit de temporizador